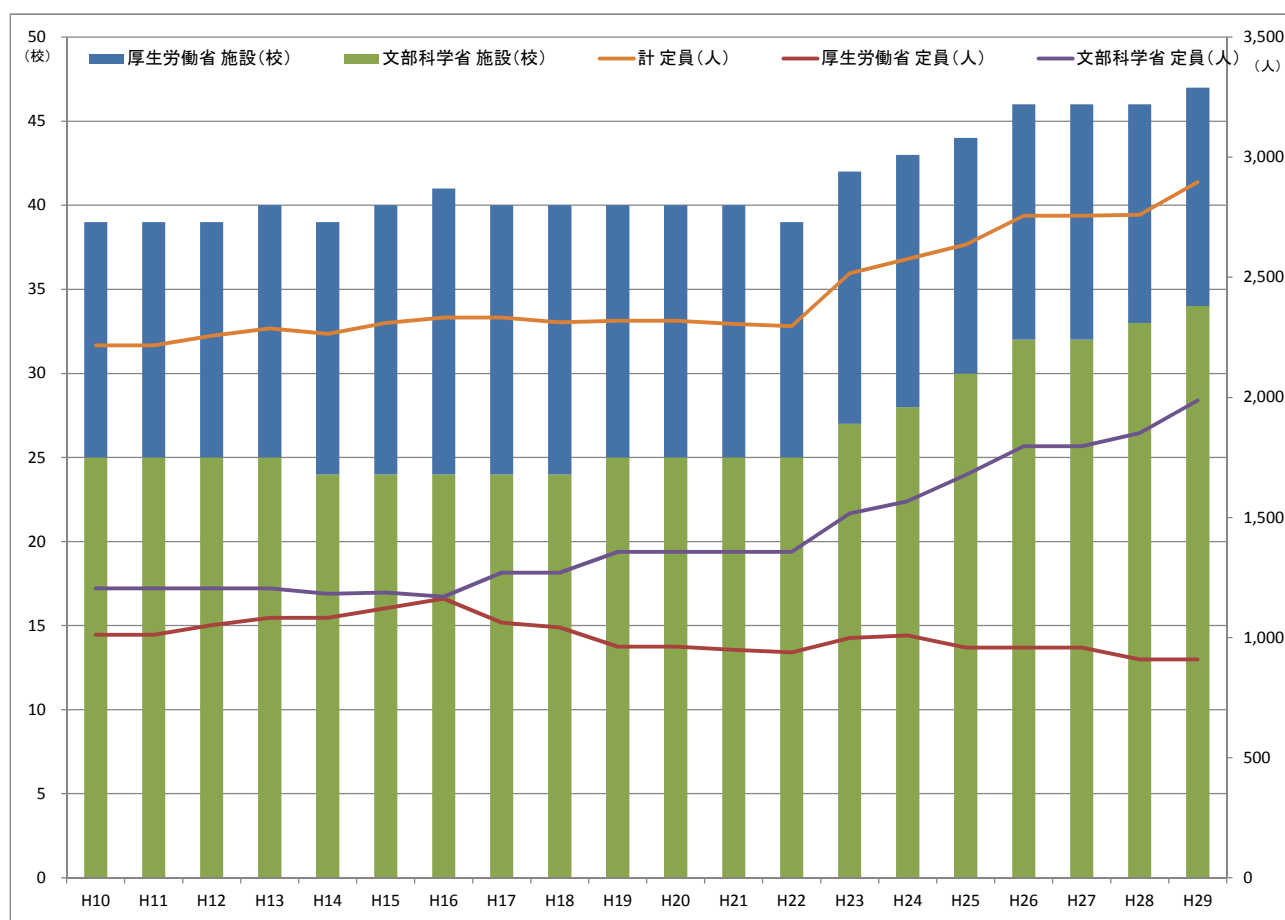


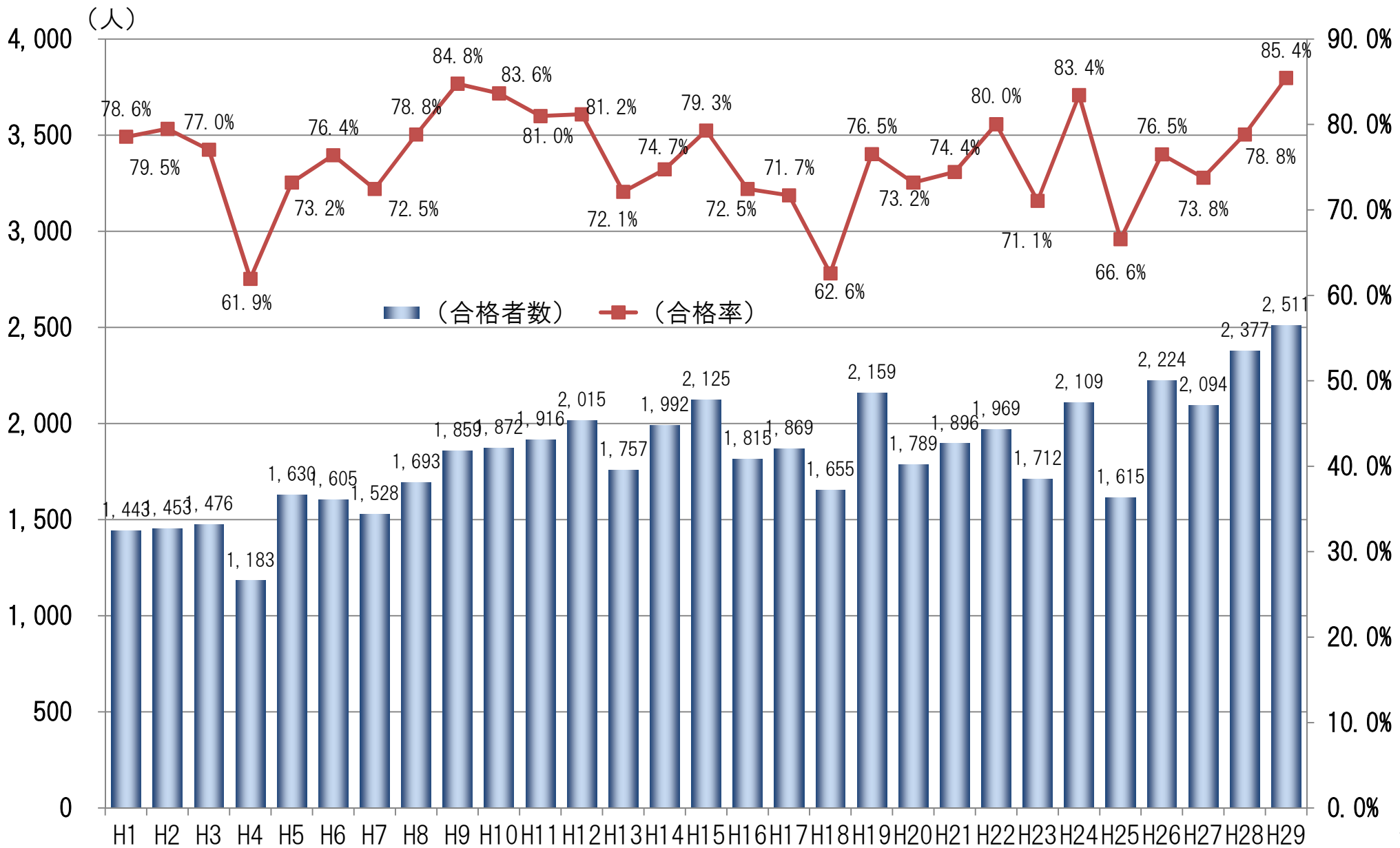
診療放射線技師学校養成所数、定員 年度別推移

年次	厚生労働省		文部科学省		計	
	施設(校)	定員(人)	施設(校)	定員(人)	施設(校)	定員(人)
H10	14	1,012	25	1,205	39	2,217
H11	14	1,012	25	1,205	39	2,217
H12	14	1,052	25	1,205	39	2,257
H13	15	1,082	25	1,205	40	2,287
H14	15	1,082	24	1,182	39	2,264
H15	16	1,122	24	1,188	40	2,310
H16	17	1,162	24	1,170	41	2,332
H17	16	1,062	24	1,270	40	2,332
H18	16	1,042	24	1,270	40	2,312
H19	15	962	25	1,357	40	2,319
H20	15	962	25	1,357	40	2,319
H21	15	949	25	1,357	40	2,306
H22	14	939	25	1,357	39	2,296
H23	15	999	27	1,517	42	2,516
H24	15	1,009	28	1,567	43	2,576
H25	14	959	30	1,677	44	2,636
H26	14	959	32	1,797	46	2,756
H27	14	959	32	1,797	46	2,756
H28	13	909	33	1,852	46	2,761
H29	13	909	34	1,988	47	2,897

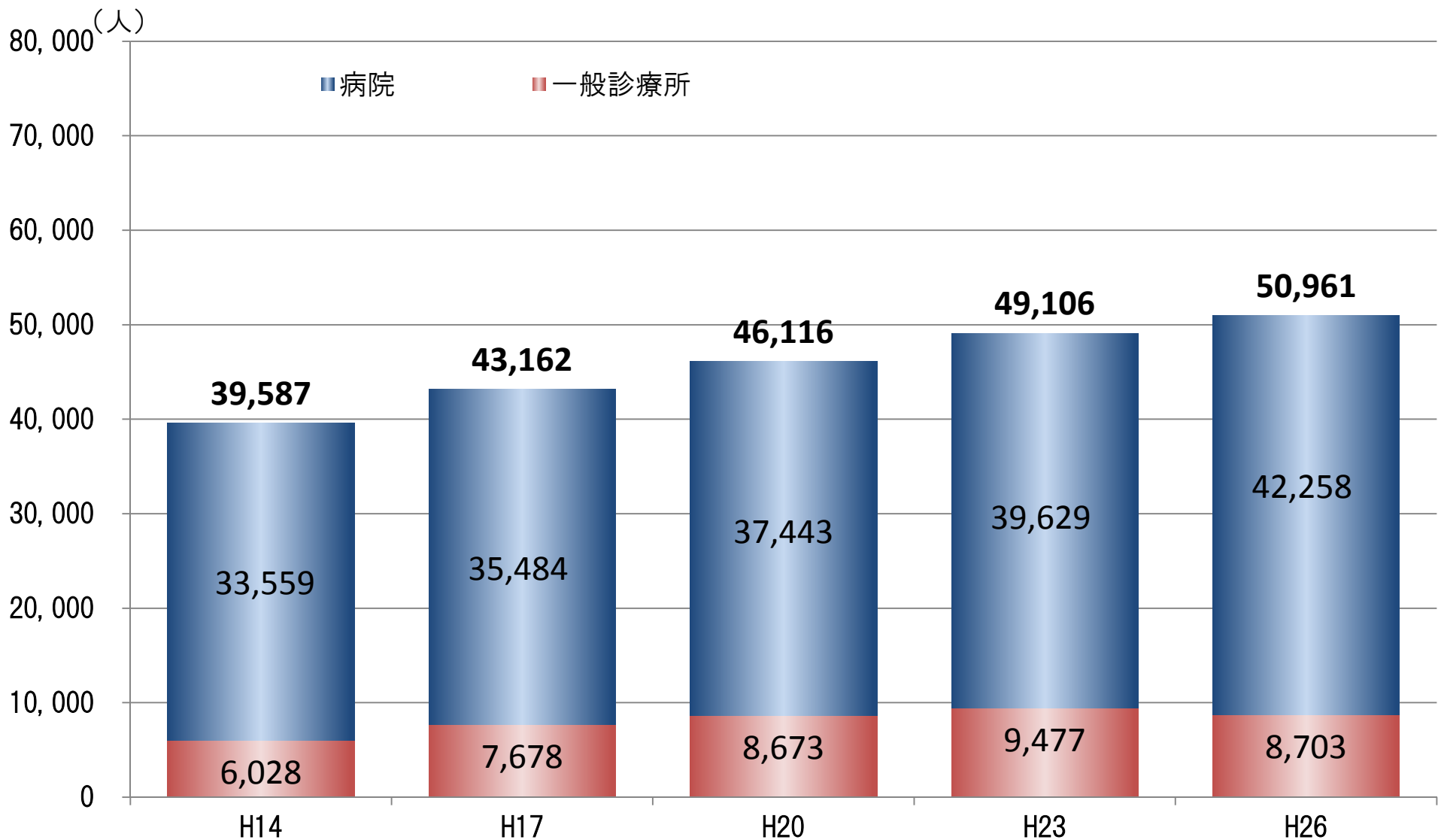
※厚生労働省医事課調べ



診療放射線技師国家試験合格者、合格率の推移



診療放射線技師従事者数の推移



※出典: 医療施設調査・病院報告
※従事者数は、常勤換算である。

診療放射線技師学校養成所指定規則分野別時間数分布(昼間部) (平成29年度・厚生労働省所管分)

(基礎分野)

時間数	210時間～ 280時間	281時間～ 350時間	351時間～ 420時間	421時間～
学校数 (%)	0校 (0%)	4校 (33.3%)	4校 (33.3%)	4校 (33.3%)
平均時間数 (全体平均:399.0時間)	—	312.5時間	389.5時間	495.0時間

(専門基礎分野)

時間数	450時間～ 600時間	601時間～ 750時間	751時間～ 900時間	901時間～
学校数 (%)	1校 (8.3%)	0校 (0%)	7校 (58.3%)	4校 (33.3%)
平均時間数 (全体平均:869.0時間)	465.0時間	—	842.6時間	1016.3時間

(専門分野)

時間数	1050時間～ 1350時間	1351時間～ 1650時間	1651時間～ 1950時間	1951時間～
学校数 (%)	0校 (0%)	5校 (41.7%)	7校 (58.3%)	0校 (0%)
平均時間数 (全体平均:1626.6時間)	—	1429.2時間	1767.6時間	—

(合計時間数)

時間数	1710時間～ 2230時間	2231時間～ 2750時間	2751時間～ 3270時間	3271時間～
学校数 (%)	0校 (0%)	4校 (33.3%)	6校 (50.0%)	2校 (16.7%)
平均時間数 (全体平均:2894.6時間)	—	2528.0時間	2978.8時間	3375.0時間

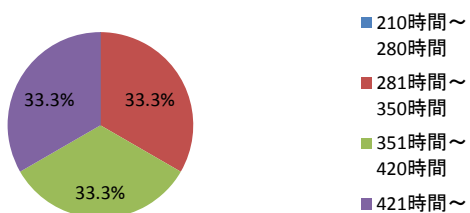
(参考)合計時間数の上位5校・下位5校の平均時間数

上位5校…3220.0時間

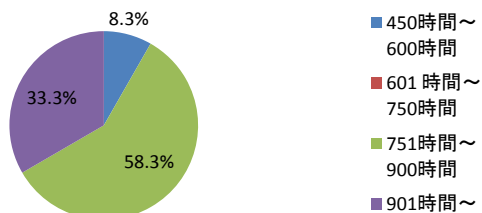
下位5校…2580.4時間

※看護師等学校養成所報告管理システム「施設報告.管轄内全養成所の全登録データ」より

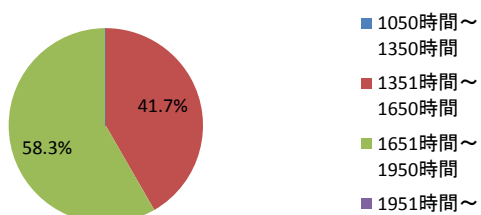
(基礎科目)



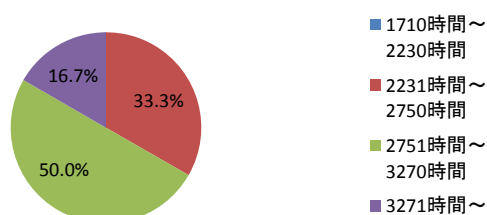
(専門基礎科目)



(専門科目)



(合計時間数)



診療放射線技師学校養成所指定規則分野別時間数分布(夜間部) (平成29年度・厚生労働省所管分)

(基礎分野)

時間数	210時間～ 280時間	281時間～ 350時間	351時間～ 420時間	421時間～
学校数 (%)	0校 (0.0%)	2校 (66.7%)	1校 (33.3%)	0校 —
平均時間数 (全体平均:360.0時間)	—	330.0時間	420.0時間	—

(専門基礎分野)

時間数	450時間～ 600時間	601時間～ 750時間	751時間～ 900時間	901時間～
学校数 (%)	0校 (0%)	0校 (0%)	1校 (33.3%)	2校 (66.7%)
平均時間数 (全体平均:915.0時間)	—	—	870.0時間	937.5時間

(専門分野)

時間数	1050時間～ 1350時間	1351時間～ 1650時間	1651時間～ 1950時間	1951時間～
学校数 (%)	0校 (0%)	0校 (0%)	3校 (100.0%)	0校 (0%)
平均時間数 (全体平均:1715.0時間)	—	—	1715.0時間	—

(合計時間数)

時間数	1710時間～ 2230時間	2231時間～ 2750時間	2751時間～ 3270時間	3271時間～
学校数 (%)	0校 (0%)	0校 (0%)	3校 (100.0%)	0校 (0%)
平均時間数 (全体平均:2990.0時間)	—	—	2990.0時間	—

※看護師等学校養成所報告管理システム「施設報告:管轄内全養成所の全登録データ」より

