

表1 症状別件数

症状	嘔吐	嘔気	腹痛	発熱	裏急後重	悪寒	戦慄	下痢	頭痛	倦怠感	脱力感	臥床	暖気
患者数 (人)	574	474	459	454	35	212	40	359	341	187	143	140	67
発現率 (%)	87	72	70	69	5	32	6	54	52	28	22	21	10

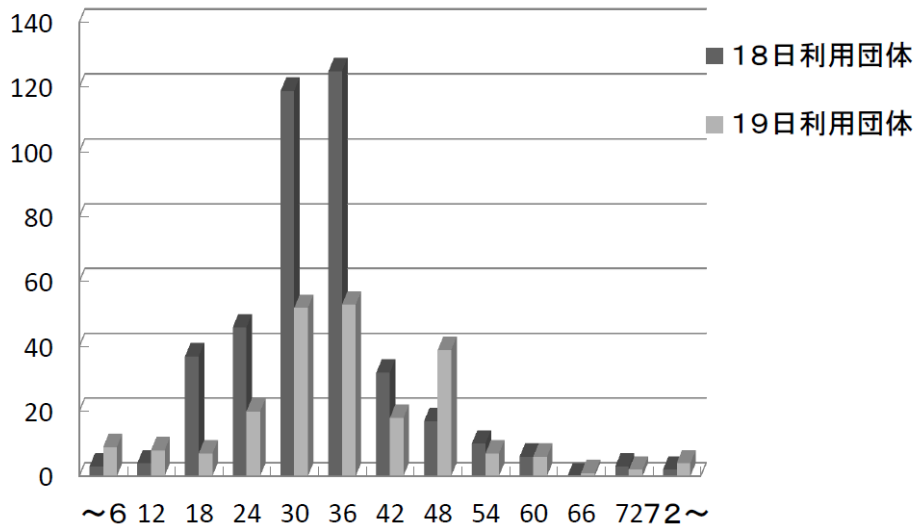
3

表3 利用日別発病率と潜伏時間

	18日	19日	合計
摂食者数	593名	899名	1492名
患者数	427名	233名	660名
発病率	72%	26%	44%
潜伏時間	30時間	33時間	31時間

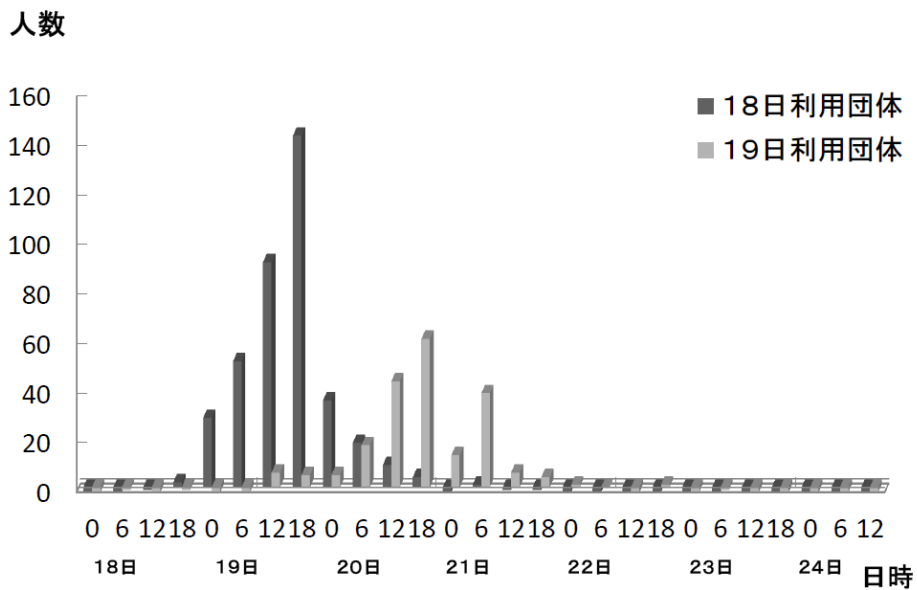
4

図1 潜伏時間別患者発生数



5

図2 症例の発生状況



6

表4 18日・19日団体別発病率及び潜伏時間

	摂食者数	患者数	発病率	平均潜伏時間
18日利用団体	593	427	72%	30時間
19日利用団体	899	233	26%	33時間

7

表5 原因食品同定喫食調査

推定原因食品	オッズ比
皿うどん	3.1
春巻き	2.3
ブロッコリー	2.4

8