

申 請

平成 2 8 年 6 月 2 3 日

原子力災害対策本部長  
内閣総理大臣  
安 倍 晋 三 殿

福島県知事 内堀雅雄

原子力災害対策特別措置法（平成 1 1 年法律第 1 5 6 号）第 2 0 条第 2 項に  
基づく平成 2 8 年 6 月 9 日付け指示について、下記のとおり要請する。

記

- 1 次に掲げる品目について、出荷制限を解除すること  
福島県福島市において産出されたわらび（栽培のものに限る）
- 2 解除を申請する理由  
別紙参照

(別紙)

## 出荷制限解除後の検査計画と出荷管理

### 1 出荷制限を解除する範囲

福島県福島市で産出されるわらび（栽培のものに限る）（以下、「わらび（栽培）」という）

### 2 検査状況及び解除申請の理由

#### (1) 検査の実施

福島県福島市内において、わらび（栽培）の出荷再開の意向のある43名の生産者を対象として、それぞれ3検体以上採取し放射性物質検査を実施した。

#### (2) 現在までの検査結果（別表）

平成27年6月から7月の間、182点を採取し検査した。これらの結果、食品の基準値を超えるものは検出されず（平均値：4.5Bq/kg、最大値：16.3Bq/kg）、全てが基準値の2分の1以下であり、基準値を超過する確率（95%タイル値7.4Bq/kg）は低い。

平成28年4月から5月の間、182点を採取し検査した。これらの結果、食品の基準値を超えるものは検出されず（平均値：5.0Bq/kg、最大値：28.0Bq/kg）、全てが基準値の2分の1以下であり、基準値を超過する確率（95%タイル値9.4Bq/kg）は低い。

以上のことから、同市で産出されるわらび（栽培）については、今後基準値を超える可能性はほとんどないと推定できる。

### 3 福島県における管理計画

#### (1) 解除後の検査計画

わらび（栽培）の発生状況を確認しながら、出荷前には生産者毎に3検体以上検査するとともに、出荷期間中に毎月1検体の定期検査を行う。

#### (2) 解除後の出荷管理

福島県と福島市は連携し、同市内においてわらび（栽培）生産を行う生産者毎に、ほ場所在地、出荷先、放射性物質の吸収抑制などを記録した生産者台帳を作成し、これにより管理する。

なお、わらび（栽培）の販売は、生産者台帳に記載した出荷先に限定し、流通業者（JA、市場、直売所）等に対し、当該生産者情報を周

知する。

また、記載内容等の変更があった場合は、県が生産者台帳を点検、更新し、新たに出荷再開の意向のある生産者を把握した場合は、栽培管理が十分に行われていること、生産物の検査結果が食品中の放射性物質の基準値を十分に下回っていることが確認された場合に限り、県が生産者台帳に追加する。

### (3) 生産指導の実施

福島県は福島市と連携し、生産者に対して、わらび（栽培）の放射性物質の吸収抑制（カリ肥料の施肥等）、施肥・病虫害防除等の栽培管理等を指導する。

その際、栽培管理を適切に実施していないことが確認された生産者については、わらび（栽培）を出荷しないよう指導する。

### (4) 栽培わらび生産者台帳非掲載わらびが出荷されないことの確保

#### ア 生産者対策

福島県は福島市と連携し、栽培わらび生産者台帳に掲載されている生産者以外の生産者は、出荷を行わないように生産者へ周知を行う。

#### イ 流通対策

福島県は福島市と連携し、栽培わらび生産者台帳に掲載されている生産者以外のわらびを扱わないように、流通業者（JA、市場、直売所）へ周知を行う。

生産者に対しては、①生産市町名、②生産者名、③生産者番号、④栽培方法（栽培）の表示を徹底させ、わらび（栽培）の販売は、生産者台帳に記載した出荷先に限定し、流通業者（JA、市場、直売所）等に対し、当該生産者情報を周知する。

### (5) 検査により基準値を超える結果が判明した場合の対応

福島県は、速やかに福島市のわらび（栽培）の出荷自粛を要請するとともに、基準値を超過したわらび（栽培）を回収、廃棄させる。また、当該生産者に対して、栽培管理の実施状況を調査し、原因究明により再発防止を指導する。

### (6) 生産者等へ周知

福島県は福島市と連携し、本計画の内容について、生産者等に周知を図るとともに、関係機関・団体に協力を求める。

平成27年福島県福島市栽培わらび検査結果 (Ge)

生産者番号	栽培地	わらび(栽培)	
		測定日	Cs合計 (Bq/kg)
1	福島市茂庭字小芦平33	H27.6.19	<4.4
		H27.6.19	<4.6
		H27.6.19	<4
2-1	①福島市茂庭字小芦平 135	H27.6.19	<3.95
		H27.6.19	<4.05
		H27.6.19	<4.8
2-2	②福島市茂庭字小芦平 135	H27.6.19	<3.85
		H27.6.19	<4.1
		H27.6.19	<3.6
		H27.6.19	<3.7
		H27.6.19	<3.6
3	福島市茂庭字小芦山	H27.6.19	<3.95
		H27.6.19	<4.3
		H27.6.19	<4.45
4-1	①福島市茂庭字小芦山	H27.6.19	<4.65
		H27.6.19	<3.5
		H27.6.19	<4.3
4-2	②福島市茂庭字小芦山	H27.6.19	<3.75
		H27.6.19	<3.7
		H27.6.19	<3.45
4-3	③福島市茂庭字小芦山	H27.6.19	<3.6
		H27.6.19	<4.1
		H27.6.19	<3.75
4-4	④福島市茂庭字小芦山	H27.6.19	<3.75
		H27.6.19	<3.4
		H27.6.19	<3.95
		H27.6.19	<4.45
5	福島市茂庭字小芦平 100	H27.6.26	<3.85
		H27.6.26	<3.3
		H27.6.26	<3.6
		H27.6.26	<5.35
6	福島市茂庭字小芦平	H27.6.19	<4.7
		H27.6.19	<4.15
		H27.6.19	<4
		H27.6.19	<4.25

生産者番号	栽培地	わらび(栽培)	
		測定日	Cs合計 (Bq/kg)
7	福島市茂庭字小芦平3	H27.6.19	4.6
		H27.6.19	7.48
		H27.6.19	4.76
8-1	①福島市茂庭字小芦平 385	H27.6.19	<4.05
		H27.6.19	<3.45
		H27.6.19	<3.9
8-2	②福島市茂庭字小芦平 362	H27.6.19	<4.35
		H27.6.19	<3.55
		H27.6.19	<3.5
9-1	①福島市茂庭字小芦平	H27.6.19	<4
		H27.6.26	<2.95
		H27.6.26	<5.15
		H27.6.26	<4.1
9-2	②福島市茂庭字小芦平	H27.6.19	<4.05
		H27.6.19	<4.45
		H27.6.19	<4.3
10	福島市茂庭字小芦平	H27.6.26	<4.65
		H27.6.26	<4.65
		H27.6.26	<3.65
		H27.6.26	<3.85
		H27.6.26	<3.2
		H27.6.26	<5.2
11	福島市茂庭字小芦山	H27.6.26	<4.3
		H27.6.26	<5.2
		H27.6.26	<3.95
12	福島市茂庭字笹ノ平	H27.6.19	<4.7
		H27.6.19	<3.85
		H27.6.19	<3.5
13	福島市茂庭字小芦平	H27.6.26	<3.15
		H27.6.26	<3.95
		H27.6.26	<4.05
14-1	福島市茂庭字狹立18	H27.6.26	<4.15
		H27.6.26	<3.35
		H27.6.26	<3.8
14-2	福島市茂庭字三日尻	H27.6.26	<4.9
		H27.6.26	<3.75
		H27.6.26	<3.1
		H27.6.26	<3.7

生産者番号	栽培地	わらび(栽培)	
		測定日	Cs合計 (Bq/kg)
15	福島市茂庭三日旭199	H27.6.26	<5.3
		H27.6.26	<5.15
		H27.6.26	<4.4
16	福島市茂庭三日尻	H27.6.26	<4.25
		H27.6.26	<4.35
		H27.6.26	<3.95
17	福島市茂庭字小芦平	H27.6.19	<3.1
		H27.6.19	3.7
		H27.6.19	<3.7
18	福島市茂庭宵田上	H27.6.19	<4.1
		H27.6.19	<4.9
		H27.6.19	<5.1
		H27.6.19	<4
		H27.6.19	<5.2
		H27.6.19	<4.75
19	福島市茂庭字小芦平17 6-1	H27.6.26	<4.45
		H27.6.26	<3.85
		H27.7.3	<4.45
20	福島市茂庭字三ヶ尻47	H27.6.26	<3.8
		H27.6.26	<4.25
		H27.7.3	<3.6
21	福島市山口字金山36-2	H27.7.3	<5.35
		H27.7.10	<4.3
		H27.7.17	<4.85
22	福島市渡利字愛宕下17 -6	H27.6.23	12.6
		H27.6.23	16.3
		H27.6.23	15.6
23	福島市渡利字畑小屋67 -8	H27.7.3	<3
		H27.7.3	<3.95
		H27.7.3	3.81
24-1	①福島市立子山字撫ノ 木	H27.6.30	<4
		H27.7.3	5.8
		H27.7.3	7.99
24-2	②福島市立子山字長平	H27.7.3	5.38
		H27.7.3	<5.45
		H27.7.3	<3.9
25	福島市青木字才ノ内17	H27.6.23	<4.85
		H27.6.23	<3.25
		H27.6.23	<3.2

生産者番号	栽培地	わらび(栽培)	
		測定日	Cs合計 (Bq/kg)
26	福島市青木字上箱屋42	H27.7.10	<4.25
		H27.7.10	<5.2
		H27.7.10	<4.85
27	福島市飯野町字小平	H27.6.23	<4
		H27.6.23	<3.8
		H27.6.23	<3.45
28-2	②福島市飯野町字針木 戸前27-1	H27.6.23	<4.35
		H27.6.23	<4.2
		H27.7.3	<3.9
30	福島市立子山字大蔵畑8	H27.6.30	<5.3
		H27.6.30	<4.5
		H27.7.3	<5.25
31	福島市松川町金沢字泥 廣	H27.6.23	<3.6
		H27.6.23	<4
		H27.6.23	<3.9
32	福島市松川町関谷字五 郎前	H27.6.23	<4.15
		H27.6.23	<3.6
		H27.6.23	<4
33	福島市松川町水原字山 毛櫛坂1-9	H27.6.30	4.23
		H27.6.30	<4.2
		H27.6.30	<3.7
34	福島市松川町水原字葉 木沢	H27.6.30	<7.39
		H27.6.30	<9.41
		H27.6.30	<8.04
		H27.6.30	<6.42
		H27.6.30	<6.82
35-1	①福島市松川町水原字 笹平104	H27.6.30	<3.15
		H27.6.30	<3.25
		H27.6.30	<3.9
35-2	②福島市松川町水原字 笹平104	H27.6.30	10.9
		H27.6.30	8.64
		H27.6.30	5.97

生産者番号	栽培地	わらび(栽培)	
		測定日	Cs合計 (Bq/kg)
35-3	③福島市松川町水原字 笹平104	H27.6.30	<4.3
		H27.6.30	<5.15
		H27.7.3	3.11
36	福島市小田字西窪	H27.6.30	<3.85
		H27.6.30	<3.65
		H27.6.30	<3.45
		H27.6.30	<5.15
		H27.6.30	<4.1
37	福島市山田字戸ノ内64	H27.7.3	<5.2
		H27.7.3	<3.85
		H27.7.3	<3.1
38	福島市平石字西ノ内58 -1	H27.7.3	<3.75
		H27.7.3	<3.75
		H27.7.3	<4.1
39	福島市二子塚字三津古 屋2-1	H27.6.26	<4.35
		H27.6.26	<3.35
		H27.6.26	<3.8
40	福島市桜本字大平41	H27.6.26	<4.5
		H27.6.26	<3.45
		H27.6.26	<4.45
		H27.6.26	<3.5
41-1	①福島市佐原字萩坂山	H27.6.23	4.51
		H27.6.23	4.94
		H27.6.23	<4.7
41-2	②福島市佐原字萩坂山	H27.6.23	<4.95
		H27.6.23	<4.25
		H27.6.23	<4.75
42	福島市庄野字天神前	H27.7.3	<4.75
		H27.7.3	<3.55
		H27.7.3	<2.8



生産者番号	栽培地	わらび(栽培)	
		測定日	Cs合計 (Bq/kg)
44	福島市山田字高野坂	H27.7.3	<4.3
		H27.7.3	<4.7
		H27.7.3	<4
		H27.7.3	<5.55
		H27.7.3	5.46
45	福島市飯野町大久保字 守子臺	H27.7.17	<4
		H27.7.17	<5.15
		H27.7.17	<4.35

平均値	4.5
最大値	16.3
最小値	2.8
中央値	4.1
標準偏差	1.7
95パーセンタイル値	7.4
標本数	182

※<(不検出)のデータには、検出限界値1/2を代入して計算した。

平成28年福島県福島市栽培わらび検査結果 (Ge)

生産者番号	栽培地	わらび(栽培)	
		測定日	Cs合計 (Bq/kg)
1	福島市茂庭字小芦平33	H28.5.10	<4.55
		H28.5.10	3.6
		H28.5.10	<4.6
2-1	①福島市茂庭字小芦平135	H28.5.10	<3.85
		H28.5.10	<4.6
		H28.5.10	<4.3
2-2	②福島市茂庭字小芦平135	H28.5.10	<4.6
		H28.5.10	<3.45
		H28.5.10	<4.05
		H28.5.10	<3.7
		H28.5.10	<4.8
3	福島市茂庭字小芦山	H28.5.11	<4.45
		H28.5.11	<3.95
		H28.5.11	<4.3
4-1	①福島市茂庭字小芦山	H28.5.11	<4.75
		H28.5.11	<5.7
		H28.5.11	<3.95
4-2	②福島市茂庭字小芦山	H28.5.11	<3.7
		H28.5.11	<4.65
		H28.5.11	<4.1
4-3	③福島市茂庭字小芦山	H28.5.11	<4.6
		H28.5.11	<5.05
		H28.5.11	<4.6
4-4	④福島市茂庭字小芦山	H28.5.11	<3.95
		H28.5.11	<4.55
		H28.5.11	<4.5
		H28.5.11	<4.25
5	福島市茂庭字小芦平100	H28.5.10	<4.9
		H28.5.10	<4.5
		H28.5.10	<5.05
		H28.5.10	<4.15
6	福島市茂庭字小芦平	H28.5.10	<5.2
		H28.5.10	<4.75
		H28.5.10	<3.2
		H28.5.10	<3.35

生産者番号	栽培地	わらび(栽培)	
		測定日	Cs合計 (Bq/kg)
7	福島市茂庭字小芦平3	H28.5.11	7.3
		H28.5.11	7.5
		H28.5.11	6
8-1	①福島市茂庭字小芦平 385	H28.5.10	<4.4
		H28.5.10	<5.75
		H28.5.10	<4.2
8-2	②福島市茂庭字小芦平 362	H28.5.10	<3.85
		H28.5.10	<4
		H28.5.10	<4.15
9-1	①福島市茂庭字小芦平	H28.5.10	<3.4
		H28.5.10	<4.35
		H28.5.10	<4.25
		H28.5.10	<4.95
9-2	②福島市茂庭字小芦平	H28.5.10	<4.25
		H28.5.10	<4.05
		H28.5.10	<4.1
10	福島市茂庭字小芦平	H28.5.11	<3.7
		H28.5.11	<4.45
		H28.5.11	3.7
		H28.5.11	<4.7
		H28.5.11	<4.45
		H28.5.11	<5.05
11	福島市茂庭字小芦山	H28.5.10	<5.3
		H28.5.10	<4.1
		H28.5.10	<3.25
12	福島市茂庭字笹ノ平	H28.5.11	<4.1
		H28.5.11	<4.35
		H28.5.11	<4
13	福島市茂庭字小芦平	H28.5.11	<4.1
		H28.5.11	<3.85
		H28.5.11	<4.3
14-1	福島市茂庭字萩立18	H28.5.10	<3.75
		H28.5.10	<4.15
		H28.5.10	<3
14-2	福島市茂庭字三日尻	H28.5.10	<4.1
		H28.5.10	<4.1
		H28.5.10	<4
		H28.5.10	<4.75

生産者番号	栽培地	わらび(栽培)	
		測定日	Cs合計 (Bq/kg)
15	福島市茂庭三日旭199	H28.5.10	<4.15
		H28.5.10	<4.5
		H28.5.10	<4.15
16	福島市茂庭三日尻	H28.5.10	<5.15
		H28.5.10	<4.75
		H28.5.10	<4.6
17	福島市茂庭字小芦平	H28.5.11	<3.8
		H28.5.11	<3.3
		H28.5.11	<4.6
18	福島市茂庭宵田上	H28.5.10	<4.65
		H28.5.10	<3.8
		H28.5.10	<3.75
		H28.5.10	<4.2
		H28.5.11	<4.85
		H28.5.11	<3.65
19	福島市茂庭字小芦平17 6-1	H28.5.11	<3.85
		H28.5.11	<3.75
		H28.5.11	<4.25
20	福島市茂庭字三ヶ尻47	H28.5.11	<4
		H28.5.11	<4.15
		H28.5.11	<4.2
21	福島市山口字金山36-2	H28.4.21	<3.75
		H28.4.21	4.3
		H28.4.21	<4.15
22	福島市渡利字愛宕下17 -6	H28.5.10	13
		H28.5.10	7.9
		H28.5.10	6.6
23	福島市渡利字畑小屋67 -8	H28.4.26	11
		H28.4.26	11
		H28.4.26	8.3
24-1	①福島市立子山字撫ノ 木	H28.4.26	4.5
		H28.4.26	5.2
		H28.4.26	<4.4
24-2	②福島市立子山字長平	H28.5.10	5.1
		H28.5.10	4.2
		H28.5.10	28
25	福島市青木字才ノ内17	H28.5.10	<4.1
		H28.5.10	<2.7
		H28.5.10	<3.45

生産者番号	栽培地	わらび(栽培)	
		測定日	Cs合計 (Bq/kg)
26	福島市青木字上箱屋42	H28.5.6	5.1
		H28.5.6	4.8
		H28.5.6	5.6
27	福島市飯野町字小平	H28.4.26	<4.75
		H28.4.26	<3.85
		H28.4.26	<3.75
28-2	②福島市飯野町字針木戸前27-1	H28.5.6	4.1
		H28.5.6	<4.4
		H28.5.6	<3.55
30	福島市立子山字大蔵畑8	H28.5.10	<4.25
		H28.5.10	<4.2
		H28.5.10	4.7
31	福島市松川町金沢字泥腐	H28.5.6	<3.55
		H28.5.6	<3.95
		H28.5.6	<3.8
32	福島市松川町関谷字五郎前	H28.5.13	<3.9
		H28.5.13	<4.9
		H28.5.13	<4.2
33	福島市松川町水原字山毛櫛坂1-9	H28.5.11	6.8
		H28.5.11	11
		H28.5.11	8.9
34	福島市松川町水原字葉木沢	H28.5.6	7.8
		H28.5.6	12
		H28.5.6	17
		H28.5.11	6.8
		H28.5.11	8.6
35-1	①福島市松川町水原字笹平104	H28.5.11	<4.05
		H28.5.11	<4.6
		H28.5.11	<3.75
35-2	②福島市松川町水原字笹平104	H28.5.11	11
		H28.5.11	9.5
		H28.5.11	8.9

生産者番号	栽培地	わらび(栽培)	
		測定日	Cs合計 (Bq/kg)
35-3	③福島市松川町水原字 笹平104	H28.5.11	<3.6
		H28.5.11	<3.65
		H28.5.11	<3.45
36	福島市小田字西窪	H28.4.26	<6.15
		H28.4.26	<4.3
		H28.4.26	<4.75
		H28.4.26	<4.1
		H28.5.10	<4.6
37	福島市山田字戸ノ内64	H28.4.26	<3.75
		H28.4.26	<4
		H28.4.26	<3.6
38	福島市平石字西ノ内58 -1	H28.5.6	<3.75
		H28.5.6	3.5
		H28.5.6	<4.05
39	福島市二子塚字三津古 屋2-1	H28.5.10	<4.6
		H28.5.10	<3.75
		H28.5.10	<4.96
40	福島市桜本字大平41	H28.4.26	<3.7
		H28.4.26	<5.1
		H28.4.26	<3.9
		H28.4.26	<4.55
41-1	①福島市佐原字萩坂山	H28.4.26	11
		H28.4.26	11
		H28.4.26	8.9
41-2	②福島市佐原字萩坂山	H28.4.26	<4.3
		H28.4.26	<3.95
		H28.4.26	<4.9
42	福島市庄野字天神前	H28.4.26	4
		H28.4.26	5.1
		H28.4.26	<3.95

生産者番号	栽培地	わらび(栽培)	
		測定日	Cs合計 (Bq/kg)
44	福島市山田字高野坂	H28.5.6	<3.6
		H28.5.6	<4.6
		H28.5.6	<3.3
		H28.5.6	<5.15
		H28.5.10	<3.85
45	福島市飯野町大久保字 守子墓	H28.4.15	<4.35
		H28.4.15	<3.6
		H28.4.15	<4.4

平均値	5.0
最大値	28.0
最小値	2.7
中央値	4.3
標準偏差	2.6
95パーセンタイル値	9.4
標本数	182

※<(不検出)のデータには、検出限界値1/2を代入して計算した。

福島県福島市栽培わらび検査結果

生産者番号	栽培地	平成24年		平成25年		平成26年		平成27年		平成28年	
		測定日	Cs合計 (Bq/kg)	測定日	Cs合計 (Bq/kg)	測定日	Cs合計 (Bq/kg)	測定日	Cs合計 (Bq/kg)	測定日	Cs合計 (Bq/kg)
1	福島市茂庭字小芦平33							H27.6.19	<4.4	H28.5.10	<4.55
								H27.6.19	<4.6	H28.5.10	3.6
								H27.6.19	<4	H28.5.10	<4.6
2-1	①福島市茂庭字小芦平135							H27.6.19	<3.95	H28.5.10	<3.85
								H27.6.19	<4.05	H28.5.10	<4.6
								H27.6.19	<4.8	H28.5.10	<4.3
2-2	②福島市茂庭字小芦平135							H27.6.19	<3.85	H28.5.10	<4.6
								H27.6.19	<4.1	H28.5.10	<3.45
								H27.6.19	<3.6	H28.5.10	<4.05
3	福島市茂庭字小芦山							H27.6.19	<3.7	H28.5.10	<3.7
								H27.6.19	<3.6	H28.5.10	<4.8
								H27.6.19	<3.95	H28.5.11	<4.45
4-1	①福島市茂庭字小芦山							H27.6.19	<4.3	H28.5.11	<3.95
								H27.6.19	<4.3	H28.5.11	<3.7
								H27.6.19	<3.75	H28.5.11	<3.7
4-2	②福島市茂庭字小芦山							H27.6.19	<3.7	H28.5.11	<4.65
								H27.6.19	<3.45	H28.5.11	<4.1
								H27.6.19	<3.6	H28.5.11	<4.6
4-3	③福島市茂庭字小芦山							H27.6.19	<4.1	H28.5.11	<5.05
								H27.6.19	<3.75	H28.5.11	<4.6
								H27.6.19	<3.75	H28.5.11	<3.95
4-4	④福島市茂庭字小芦山							H27.6.19	<3.4	H28.5.11	<4.55
								H27.6.19	<3.95	H28.5.11	<4.5
								H27.6.19	<4.45	H28.5.11	<4.25
5	福島市茂庭字小芦平100							H27.6.26	<3.85	H28.5.10	<4.9
								H27.6.26	<3.3	H28.5.10	<4.5
								H27.6.26	<3.6	H28.5.10	<5.05
6	福島市茂庭字小芦平							H27.6.19	<5.35	H28.5.10	<4.15
								H27.6.19	<4.7	H28.5.10	<5.2
								H27.6.19	<4.15	H28.5.10	<4.75
7	福島市茂庭字小芦平3							H27.6.19	<4	H28.5.10	<3.2
								H27.6.19	<4.25	H28.5.10	<3.35
								H27.6.19	4.6	H28.5.11	7.3
8-1	①福島市茂庭字小芦平385							H27.6.19	7.48	H28.5.11	7.5
								H27.6.19	4.76	H28.5.11	6
								H27.6.19	<4.05	H28.5.10	<4.4
8-2	②福島市茂庭字小芦平362							H27.6.19	<3.45	H28.5.10	<5.75
								H27.6.19	<3.9	H28.5.10	<4.2
								H27.6.19	<4.35	H28.5.10	<3.85
9-1	①福島市茂庭字小芦平							H27.6.19	<3.55	H28.5.10	<4
								H27.6.19	<3.5	H28.5.10	<4.15
								H27.6.19	<4	H28.5.10	<3.4
9-2	②福島市茂庭字小芦平							H27.6.26	<2.95	H28.5.10	<4.35
								H27.6.26	<5.15	H28.5.10	<4.25
								H27.6.26	<4.1	H28.5.10	<4.95
9-2	②福島市茂庭字小芦平							H27.6.19	<4.05	H28.5.10	<4.25
								H27.6.19	<4.45	H28.5.10	<4.05
								H27.6.19	<4.3	H28.5.10	<4.1

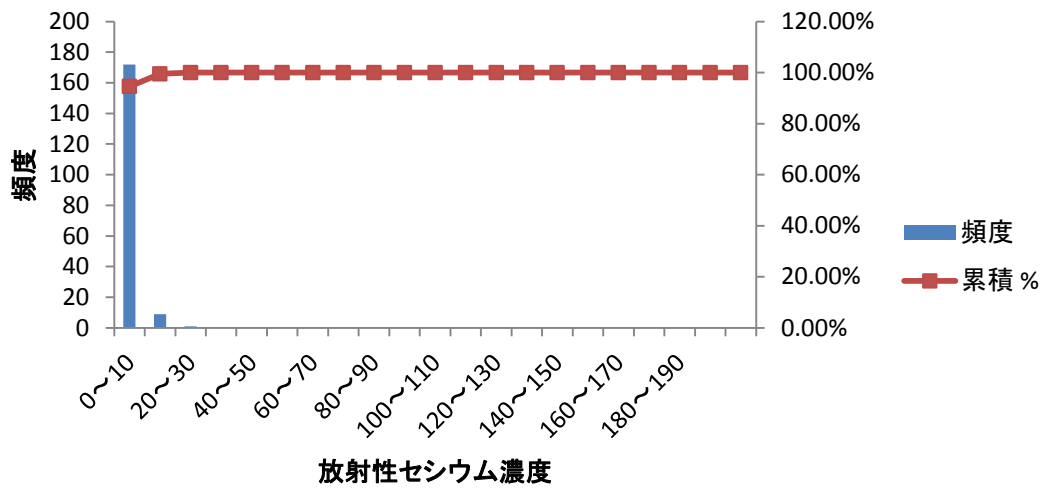


生産者番号	栽培地	平成24年		平成25年		平成26年		平成27年		平成28年	
		測定日	Cs合計 (Bq/kg)	測定日	Cs合計 (Bq/kg)	測定日	Cs合計 (Bq/kg)	測定日	Cs合計 (Bq/kg)	測定日	Cs合計 (Bq/kg)
10	福島市茂庭字小芦平							H27.6.26	<4.65	H28.5.11	<3.7
								H27.6.26	<4.65	H28.5.11	<4.45
								H27.6.26	<3.65	H28.5.11	3.7
								H27.6.26	<3.85	H28.5.11	<4.7
								H27.6.26	<3.2	H28.5.11	<4.45
11	福島市茂庭字小芦山							H27.6.26	<5.2	H28.5.11	<5.05
								H27.6.26	<4.3	H28.5.10	<5.3
								H27.6.26	<5.2	H28.5.10	<4.1
								H27.6.26	<3.95	H28.5.10	<3.25
								H27.6.19	<4.7	H28.5.11	<4.1
12	福島市茂庭字笹ノ平							H27.6.19	<3.85	H28.5.11	<4.35
								H27.6.19	<3.5	H28.5.11	<4
								H27.6.26	<3.15	H28.5.11	<4.1
13	福島市茂庭字小芦平							H27.6.26	<3.95	H28.5.11	<3.85
								H27.6.26	<4.05	H28.5.11	<4.3
								H27.6.26	<4.15	H28.5.10	<3.75
14-1	福島市茂庭字萩立18							H27.6.26	<3.35	H28.5.10	<4.15
								H27.6.26	<3.8	H28.5.10	<3
								H27.6.26	<4.9	H28.5.10	<4.1
14-2	福島市茂庭字三日尻							H27.6.26	<3.75	H28.5.10	<4.1
								H27.6.26	<3.1	H28.5.10	<4
								H27.6.26	<3.7	H28.5.10	<4.75
								H27.6.26	<5.3	H28.5.10	<4.15
15	福島市茂庭三日旭199							H27.6.26	<5.15	H28.5.10	<4.5
								H27.6.26	<4.4	H28.5.10	<4.15
								H27.6.26	<4.25	H28.5.10	<5.15
16	福島市茂庭三日尻							H27.6.26	<4.35	H28.5.10	<4.75
								H27.6.26	<3.95	H28.5.10	<4.6
								H27.6.19	<3.1	H28.5.11	<3.8
17	福島市茂庭字小芦平							H27.6.19	3.7	H28.5.11	<3.3
								H27.6.19	<3.7	H28.5.11	<4.6
								H27.6.19	<4.1	H28.5.10	<4.65
18	福島市茂庭宵田上							H27.6.19	<4.9	H28.5.10	<3.8
								H27.6.19	<5.1	H28.5.10	<3.75
								H27.6.19	<4	H28.5.10	<4.2
								H27.6.19	<5.2	H28.5.11	<4.85
								H27.6.19	<4.75	H28.5.11	<3.65
19	福島市茂庭字小芦平176-1							H27.6.26	<4.45	H28.5.11	<3.85
								H27.6.26	<3.85	H28.5.11	<3.75
								H27.7.3	<4.45	H28.5.11	<4.25
20	福島市茂庭字三ヶ尻47							H27.6.26	<3.8	H28.5.11	<4
								H27.6.26	<4.25	H28.5.11	<4.15
								H27.7.3	<3.6	H28.5.11	<4.2
21	福島市山口字金山36-2							H27.7.3	<5.35	H28.4.21	<3.75
								H27.7.10	<4.3	H28.4.21	4.3
								H27.7.17	<4.85	H28.4.21	<4.15
22	福島市渡利字愛宕下17-6	H24.5.1	<10	H25.4.23	2.59	H26.4.30	<10	H27.6.23	12.6	H28.5.10	13
		H24.5.9	16.76					H27.6.23	16.3	H28.5.10	7.9
								H27.6.23	15.6	H28.5.10	6.6
23	福島市渡利字畑小屋67-8							H27.7.3	<3	H28.4.26	11
								H27.7.3	<3.95	H28.4.26	11
								H27.7.3	3.81	H28.4.26	8.3
24-1	①福島市立子山字撫ノ木			H25.5.5	<10	H26.5.8	<10	H27.6.30	<4	H28.4.26	4.5
								H27.7.3	5.8	H28.4.26	5.2
								H27.7.3	7.99	H28.4.26	<4.4
24-2	②福島市立子山字長平							H27.7.3	5.38	H28.5.10	5.1
								H27.7.3	<5.45	H28.5.10	4.2
								H27.7.3	<3.9	H28.5.10	28

生産者番号	栽培地	平成24年		平成25年		平成26年		平成27年		平成28年	
		測定日	Cs合計 (Bq/kg)	測定日	Cs合計 (Bq/kg)	測定日	Cs合計 (Bq/kg)	測定日	Cs合計 (Bq/kg)	測定日	Cs合計 (Bq/kg)
25	福島市青木 字才ノ内17			H25.5.12	<10			H27.6.23	<4.85	H28.5.10	<4.1
								H27.6.23	<3.25	H28.5.10	<2.7
								H27.6.23	<3.2	H28.5.10	<3.45
26	福島市青木 字上箱屋42			H25.4.29	<10	H26.4.24	<10	H27.7.10	<4.25	H28.5.6	5.1
								H27.7.10	<5.2	H28.5.6	4.8
								H27.7.10	<4.85	H28.5.6	5.6
27	福島市飯野 町字小平			H25.5.10	<10	H26.5.8	<10	H27.6.23	<4	H28.4.26	<4.75
								H27.6.23	<3.8	H28.4.26	<3.85
								H27.6.23	<3.45	H28.4.26	<3.75
28-2	②福島市飯 野町字針木 戸前27-1							H27.6.23	<4.35	H28.5.6	4.1
								H27.6.23	<4.2	H28.5.6	<4.4
								H27.7.3	<3.9	H28.5.6	<3.55
30	福島市立子 山字大蔵畑8			H25.5.8	<10			H27.6.30	<5.3	H28.5.10	<4.25
								H27.6.30	<4.5	H28.5.10	<4.2
								H27.7.3	<5.25	H28.5.10	4.7
31	福島市松川 町金沢字泥 腐			H25.4.18	<10	H26.4.15	<10	H27.6.23	<3.6	H28.5.6	<3.55
								H27.6.23	<4	H28.5.6	<3.95
								H27.6.23	<3.9	H28.5.6	<3.8
32	福島市松川 町関谷字五 郎前							H27.6.23	<4.15	H28.5.13	<3.9
								H27.6.23	<3.6	H28.5.13	<4.9
								H27.6.23	<4	H28.5.13	<4.2
33	福島市松川 町水原字山 毛樺坂1-9	H24.4.29	<10	H25.4.25	<10	H26.4.24	<10	H27.6.30	4.23	H28.5.11	6.8
								H27.6.30	<4.2	H28.5.11	11
								H27.6.30	<3.7	H28.5.11	8.9
34	福島市松川 町水原字葉 木沢							H27.6.30	<7.39	H28.5.6	7.8
								H27.6.30	<9.41	H28.5.6	12
								H27.6.30	<8.04	H28.5.6	17
								H27.6.30	<6.42	H28.5.11	6.8
35-1	①福島市松 川町水原字 笹平104			H25.5.3	10.3			H27.6.30	<3.15	H28.5.11	<4.05
								H27.6.30	<3.25	H28.5.11	<4.6
								H27.6.30	<3.9	H28.5.11	<3.75
								H27.6.30	10.9	H28.5.11	11
35-2	②福島市松 川町水原字 笹平104							H27.6.30	8.64	H28.5.11	9.5
								H27.6.30	5.97	H28.5.11	8.9
								H27.6.30	<4.3	H28.5.11	<3.6
35-3	③福島市松 川町水原字 笹平104							H27.6.30	<5.15	H28.5.11	<3.65
								H27.7.3	3.11	H28.5.11	<3.45
36	福島市小田 字西窪			H25.4.20	<10	H26.4.22	<10	H27.6.30	<3.85	H28.4.26	<6.15
								H27.6.30	<3.65	H28.4.26	<4.3
								H27.6.30	<3.45	H28.4.26	<4.75
								H27.6.30	<5.15	H28.4.26	<4.1
37	福島市山田 字戸ノ内64			H25.4.28	<10			H27.6.30	<4.1	H28.5.10	<4.6
								H27.7.3	<5.2	H28.4.26	<3.75
								H27.7.3	<3.85	H28.4.26	<4
38	福島市平石 字西ノ内58 -1			H25.5.1	<10			H27.7.3	<3.1	H28.4.26	<3.6
								H27.7.3	<3.75	H28.5.6	<3.75
								H27.7.3	<3.75	H28.5.6	3.5
39	福島市二子 塚字三津古 屋2-1							H27.7.3	<4.1	H28.5.6	<4.05
								H27.6.26	<4.35	H28.5.10	<4.6
								H27.6.26	<3.35	H28.5.10	<3.75
40	福島市桜本 字大平41			H25.4.30	<10	H26.5.1	32.3	H27.6.26	<3.8	H28.5.10	<4.96
								H27.6.26	<4.5	H28.4.26	<3.7
								H27.6.26	<3.45	H28.4.26	<5.1
							H27.6.26	<4.45	H28.4.26	<3.9	
							H27.6.26	<3.5	H28.4.26	<4.55	

生産者番号	栽培地	平成24年		平成25年		平成26年		平成27年		平成28年	
		測定日	Cs合計 (Bq/kg)	測定日	Cs合計 (Bq/kg)	測定日	Cs合計 (Bq/kg)	測定日	Cs合計 (Bq/kg)	測定日	Cs合計 (Bq/kg)
41-1	①福島市佐原字萩坂山			H25.4.22	<10			H27.6.23	4.51	H28.4.26	11
								H27.6.23	4.94	H28.4.26	11
								H27.6.23	<4.7	H28.4.26	8.9
41-2	②福島市佐原字萩坂山							H27.6.23	<4.95	H28.4.26	<4.3
								H27.6.23	<4.25	H28.4.26	<3.95
								H27.6.23	<4.75	H28.4.26	<4.9
42	福島市庄野字天神前					H26.4.28	<10	H27.7.3	<4.75	H28.4.26	4
								H27.7.3	<3.55	H28.4.26	5.1
								H27.7.3	<2.8	H28.4.26	<3.95
44	福島市山田字高野坂			H25.4.26	<10			H27.7.3	<4.3	H28.5.6	<3.6
								H27.7.3	<4.7	H28.5.6	<4.6
								H27.7.3	<4	H28.5.6	<3.3
								H27.7.3	<5.55	H28.5.6	<5.15
								H27.7.3	5.46	H28.5.10	<3.85
45	福島市飯野町大久保字守子墓							H27.7.17	<4	H28.4.15	<4.35
								H27.7.17	<5.15	H28.4.15	<3.6
								H27.7.17	<4.35	H28.4.15	<4.4

## H28わらびのセシウム濃度 (福島県福島市)



## わらびのセシウム濃度の推移 (福島県福島市)

