

今冬のインフルエンザの発生動向

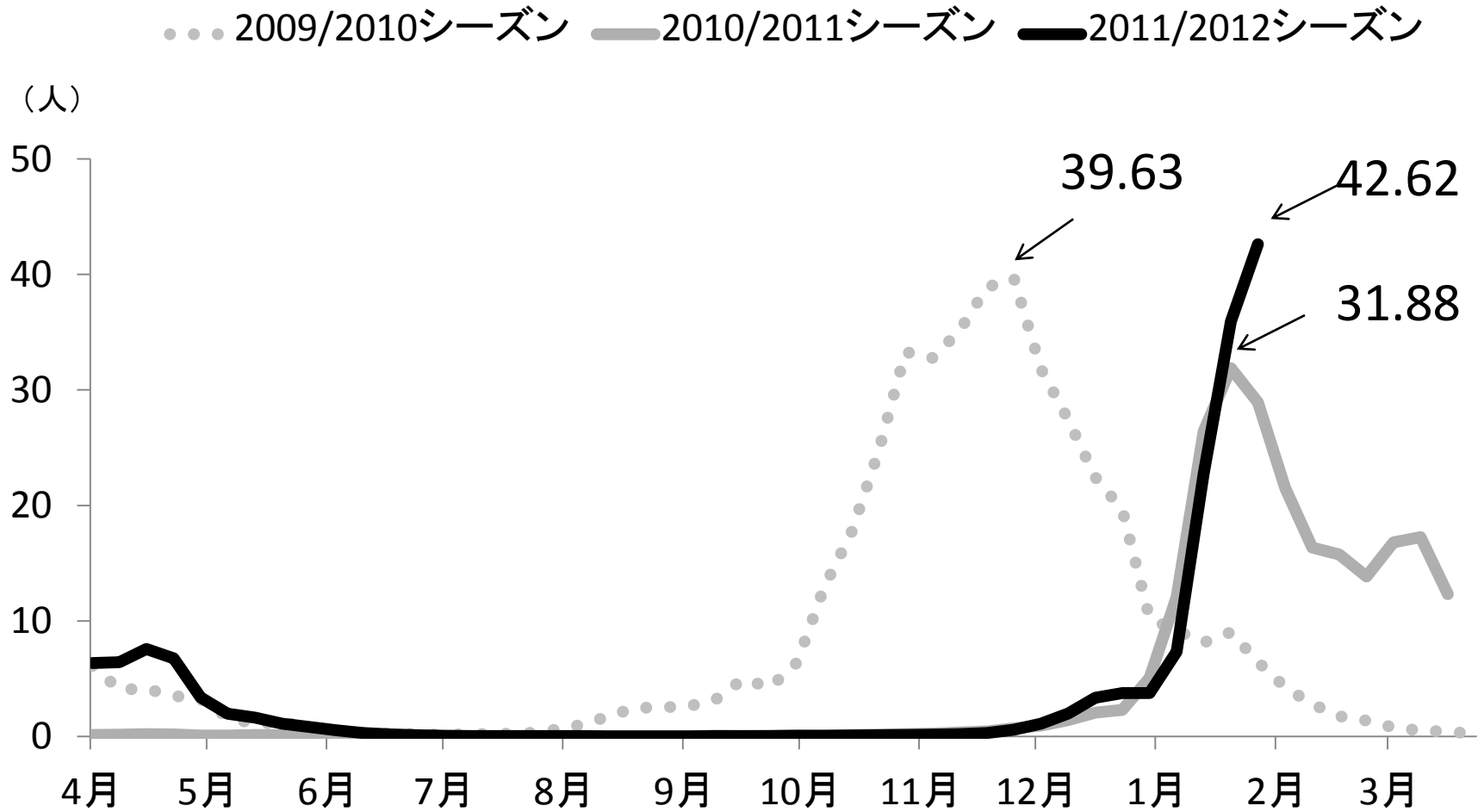
～医療従事者向け疫学情報～

Ver. 1.1 in 2012

厚生労働省
新型インフルエンザ対策推進本部
国立感染症研究所

2012.2.21.

図1 定点当たり受診者数の推移

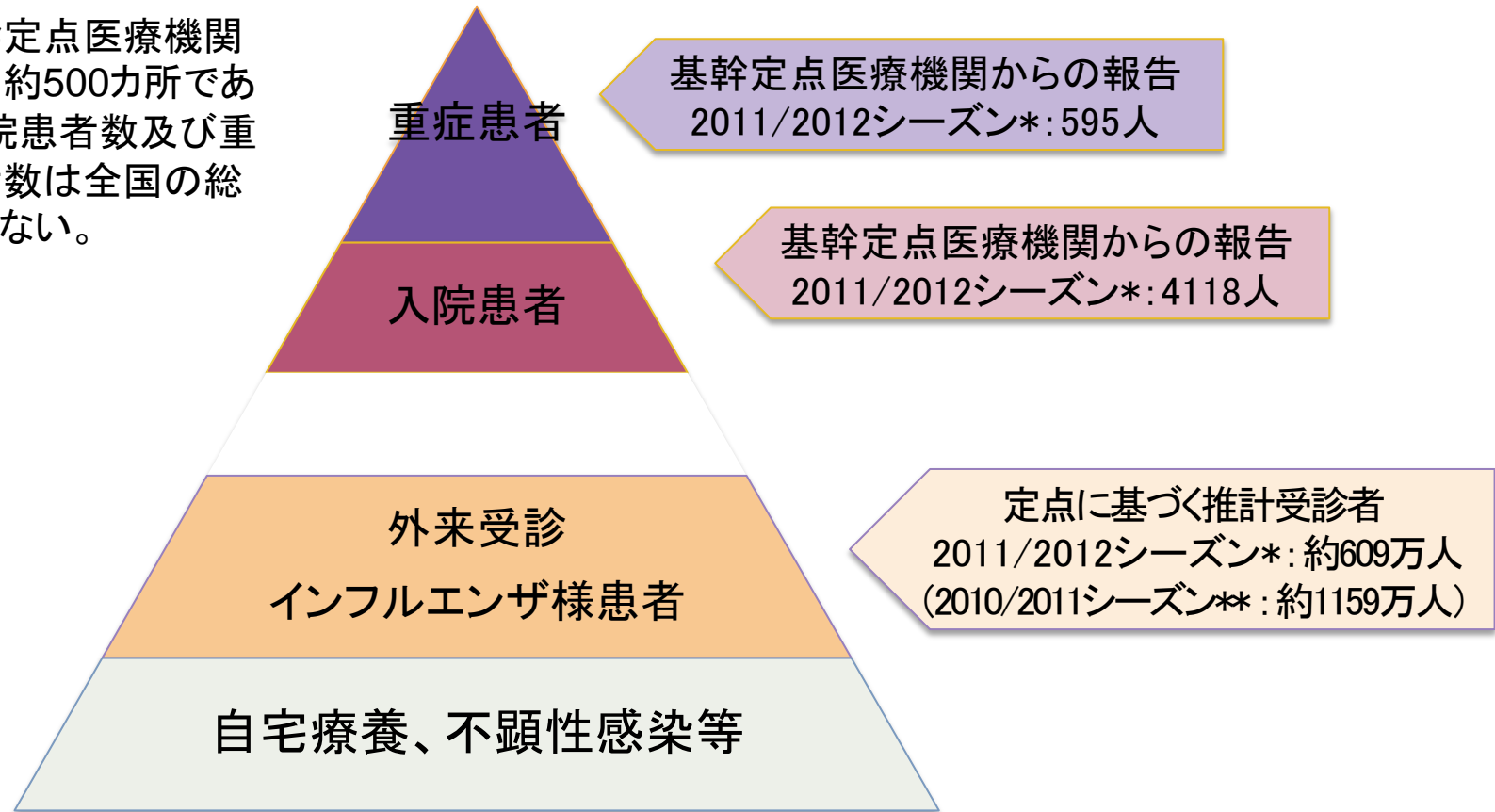


出典：厚生労働省(感染症発生動向調査)

図2 インフルエンザの重症度 (2011/2012シーズン*)

(2月7日現在)

※基幹定点医療機関は全国約500カ所であり、入院患者数及び重症患者数は全国の総数ではない。

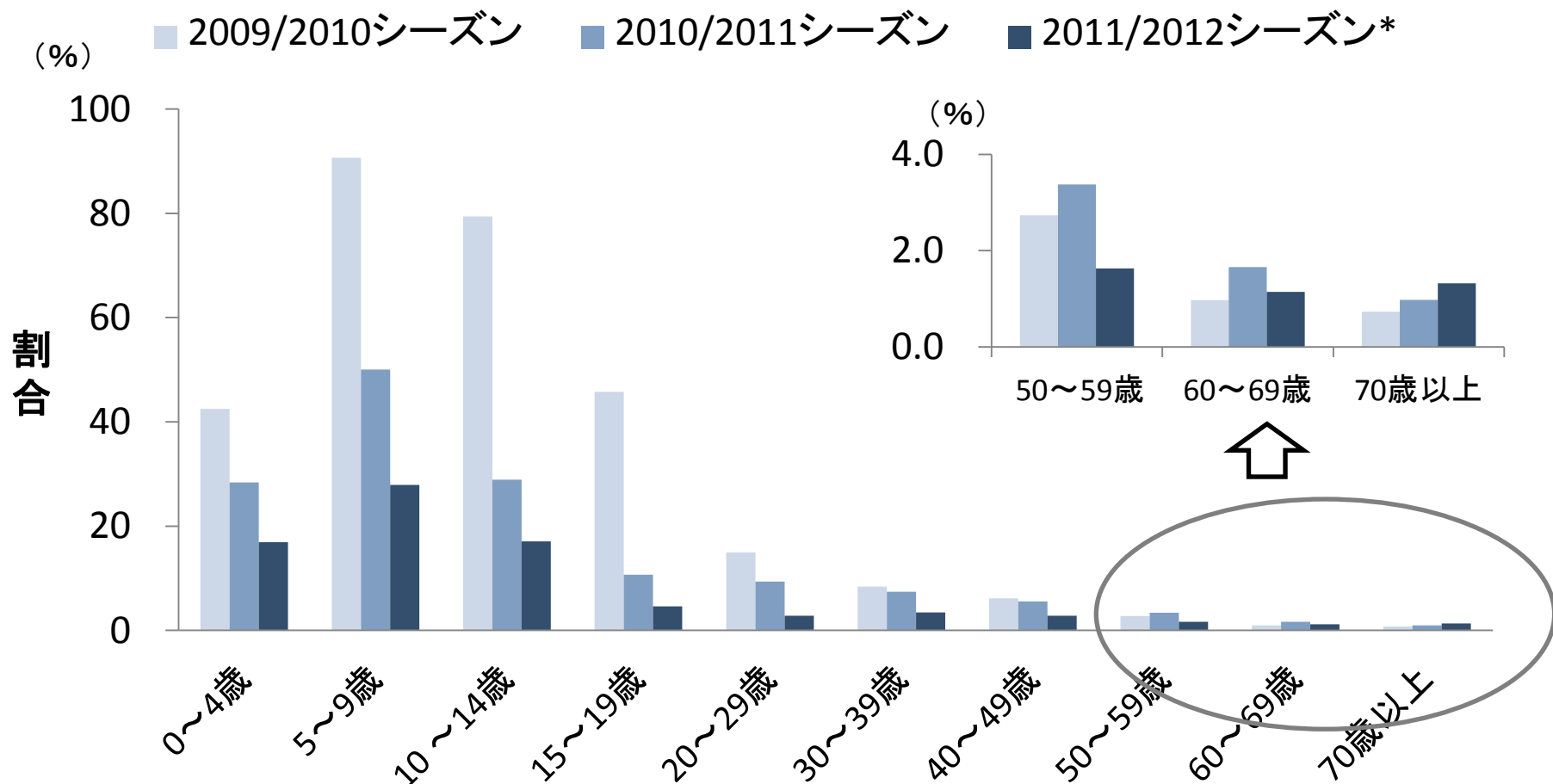


*平成23年9月5日から平成24年2月5日の報告まで

**平成22年9月6日から平成23年3月27日の報告まで

出典：厚生労働省(入院サーベイランス、感染症発生動向調査)

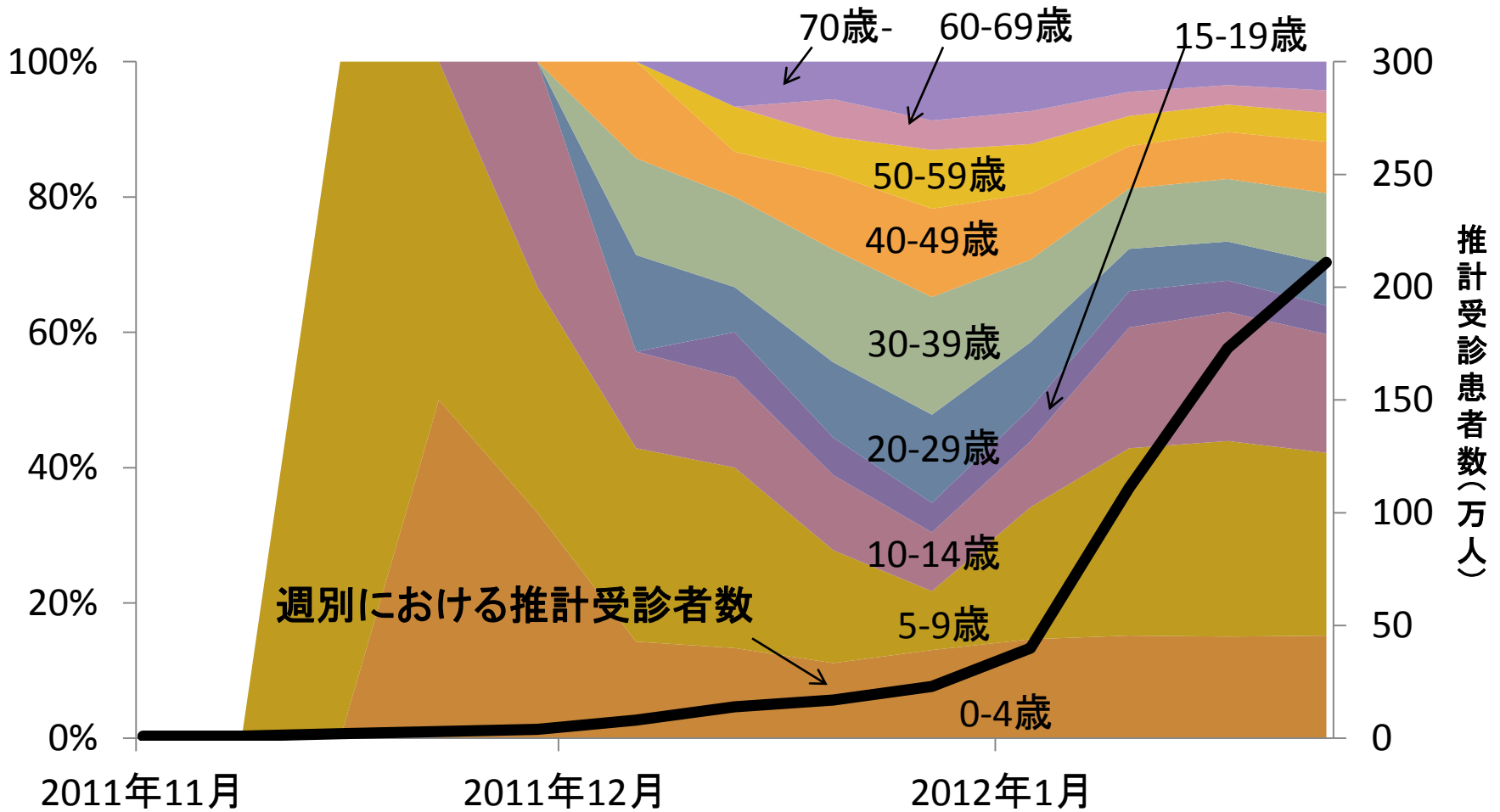
図3 人口に占める推計受診者数の割合 (年齢階級別)



*平成23年9月5日から平成24年2月5日の報告まで

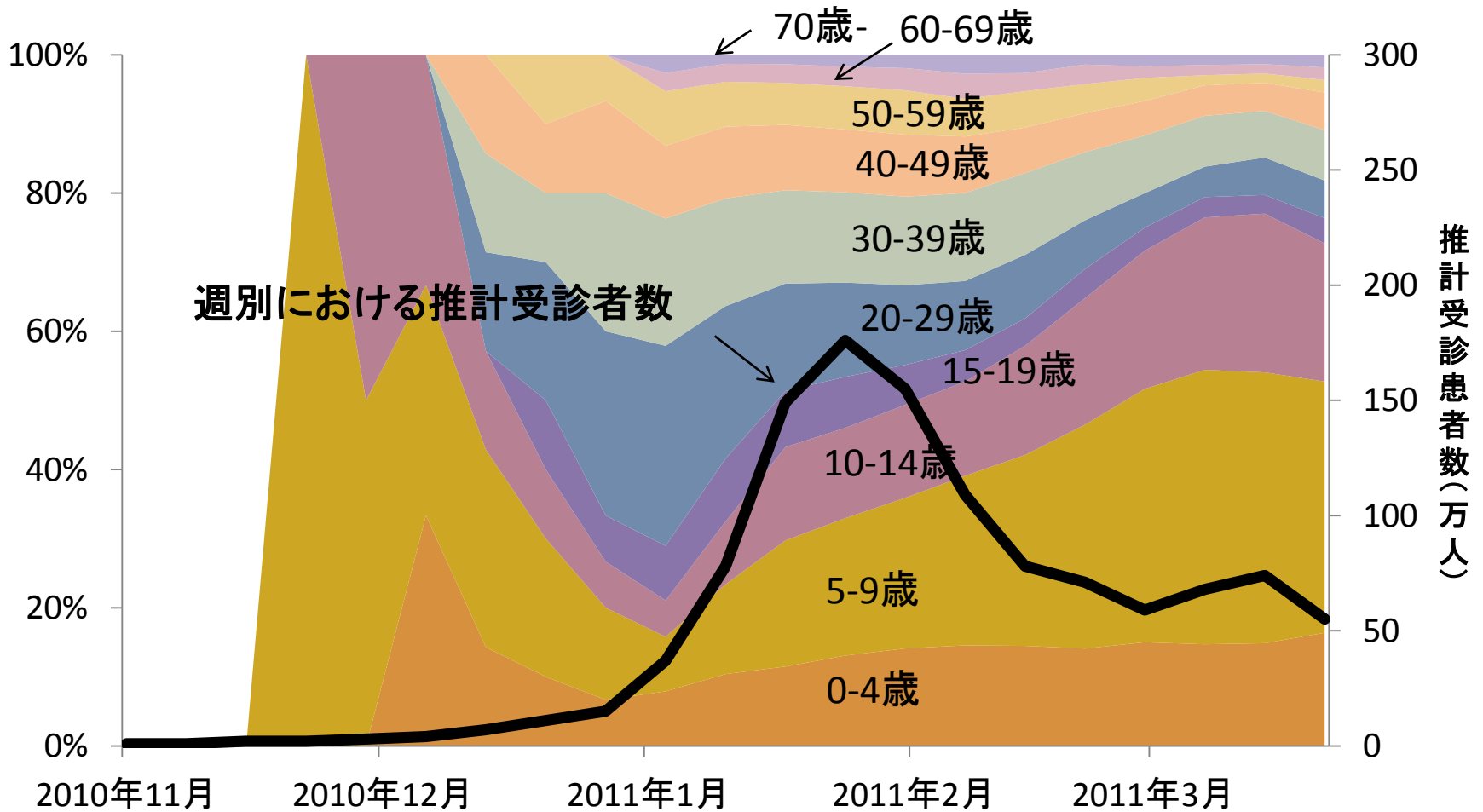
出典: 厚生労働省(感染症発生動向調査)

図4 推計受診者数の年齢階級別割合の推移 (2011/2012シーズン*) (2月7日現在)



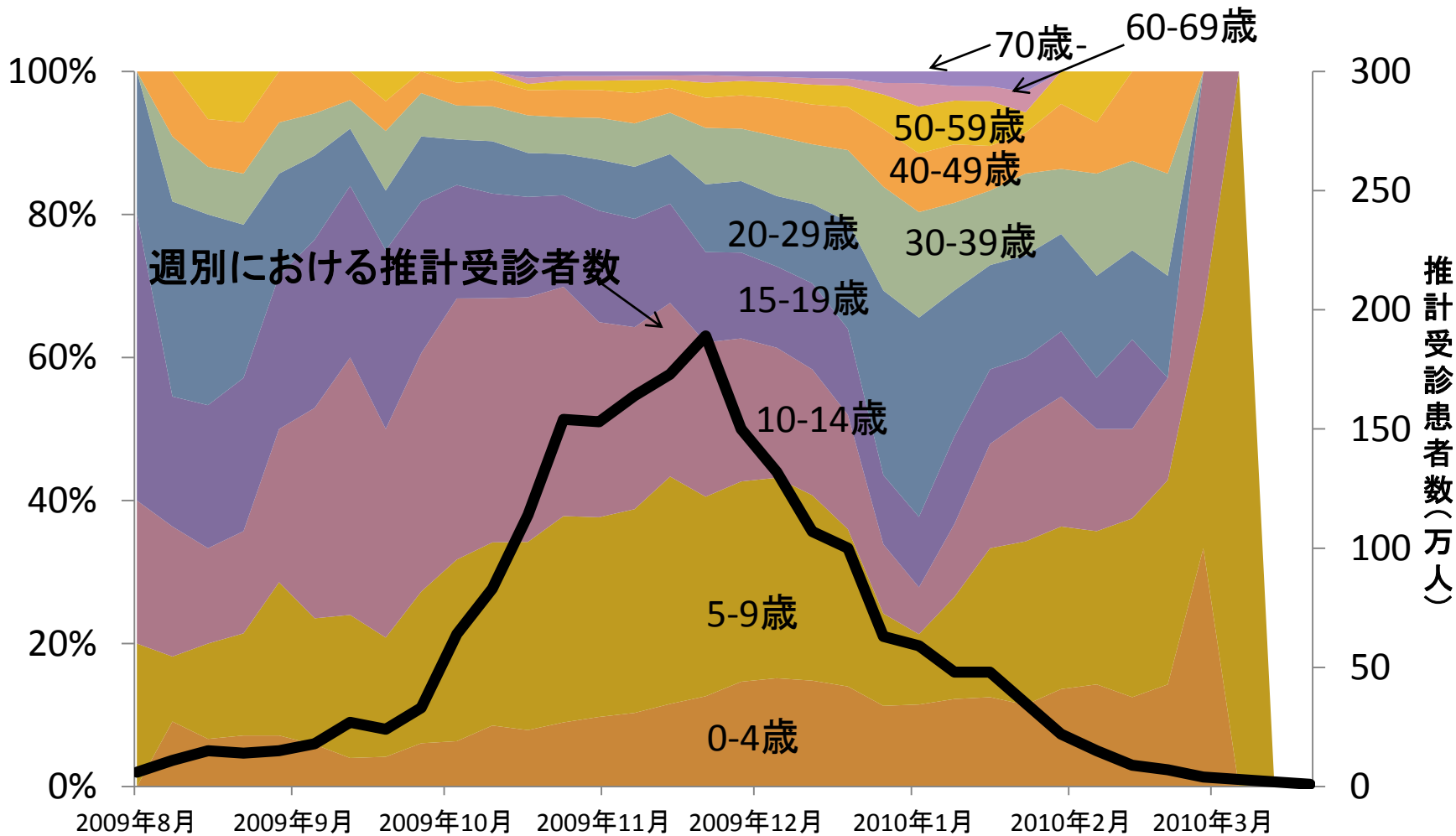
*平成23年9月5日から平成24年2月5日の報告まで
出典:厚生労働省(感染症発生動向調査)

図5 推計受診者数の年齢階級別割合の推移 (2010/2011シーズン)



出典：厚生労働省(感染症発生動向調査)

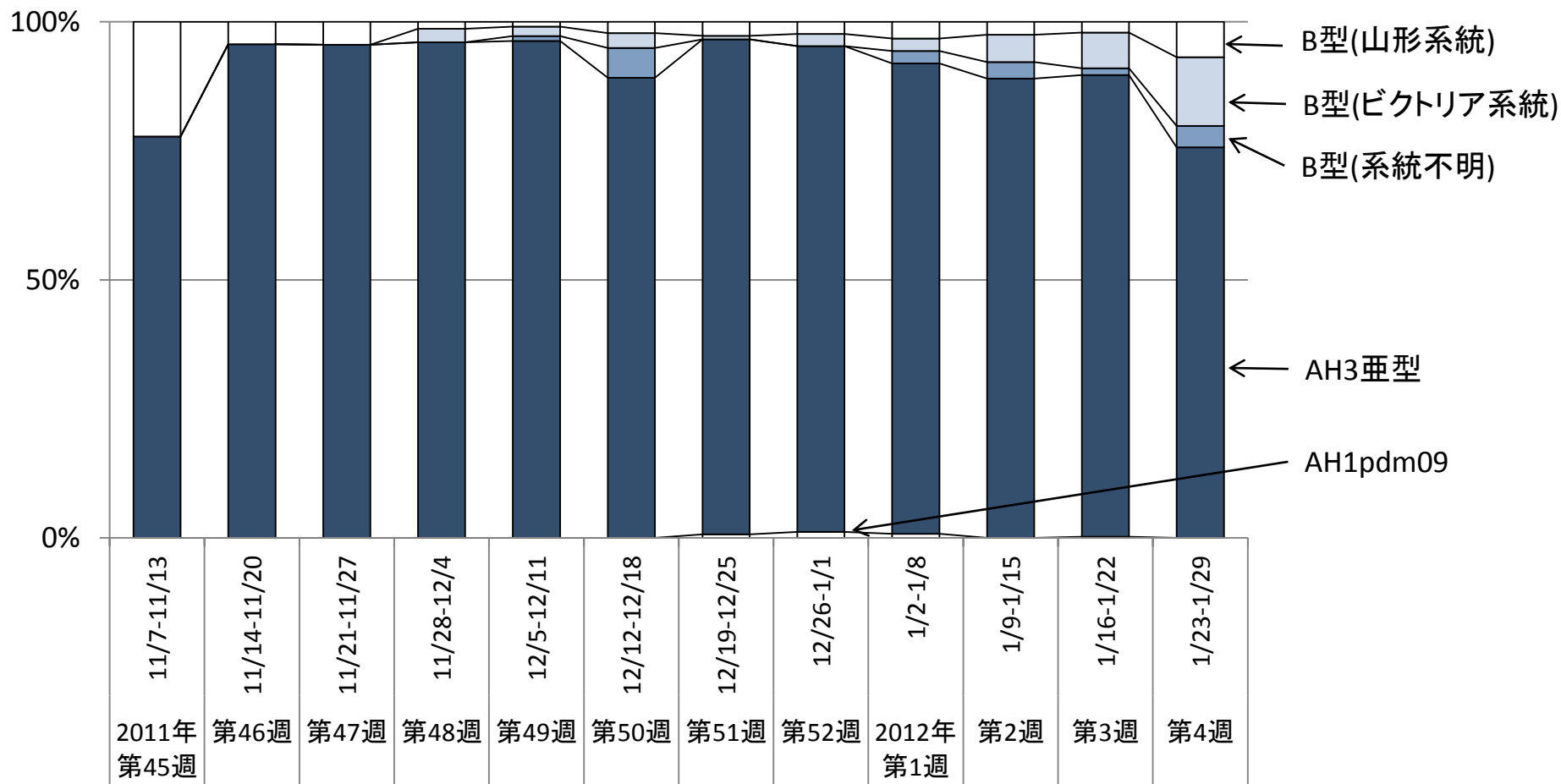
図6 推計受診者数の年齢階級別割合の推移 (2009/2010シーズン)



出典:厚生労働省(感染症発生動向調査)

図7 インフルエンザウイルスの亜型の動向 (2011/2012シーズン)

(2月7日現在)



出典：厚生労働省(感染症発生動向調査)

表1 入院患者の性・年齢 (2011/2012シーズン*)

報告数	4118例
性別(男性:女性)	2222例:1896例
年齢範囲	0歳-106歳 (中央値 35.5歳・平均41.6歳)

年齢階級	%	N
1歳未満	6.5	268
1～4歳	18.8	774
5～9歳	15.3	628
10～14歳	4.5	185
15～19歳	1.5	61
20～29歳	1.7	71
30～39歳	2.5	103
40～49歳	1.6	67
50～59歳	2.9	121
60～69歳	6.2	255
70～79歳	14.0	578
80歳以上	24.5	1007

*平成23年9月5日から平成24年2月5日の報告まで
出典:厚生労働省(入院サーベイランス)

表2 重症患者の性・年齢等 (2011/2012シーズン*)

	全体	集中治療室	人工呼吸器	頭部検査
報告数	595例	112例	84例	493例
性別(男性:女性)	344例:251例	60例:52例	43例:41例	293例:200例
年齢範囲	0歳-98歳 (中央値 9.0歳・平均34.5歳)	0歳-97歳 (中央値61.5歳・平均48.0歳)	0歳-96歳 (中央値65.0歳・平均50.1歳)	0歳-98歳 (中央値7.0歳・平均29.1歳)

年齢階級	全体		集中治療室		人工呼吸器		頭部検査	
	%	N	%	N	%	N	%	N
1歳未満	2.5	15	2.7	3	4.8	4	2.4	12
1～4歳	27.7	165	11.6	13	10.7	9	32.3	159
5～9歳	21.0	125	16.1	18	9.5	8	23.9	118
10～14歳	4.5	27	3.6	4	4.8	4	5.3	26
15～19歳	1.7	10	1.8	2	3.6	3	1.4	7
20～29歳	0.8	5	0.9	1	1.2	1	0.8	4
30～39歳	1.8	11	2.7	3	3.6	3	1.4	7
40～49歳	1.7	10	6.3	7	6.0	5	1.0	5
50～59歳	1.7	10	2.7	3	1.2	1	1.6	8
60～69歳	4.2	25	9.8	11	8.3	7	2.6	13
70～79歳	12.3	73	16.1	18	17.9	15	11.0	54
80歳以上	20.0	119	25.9	29	28.6	24	16.2	80

*平成23年9月5日から平成24年2月5日の報告まで

出典:厚生労働省(入院サーベイランス)

図8 入院患者数(年齢階級別)
(2011/2012シーズン*)

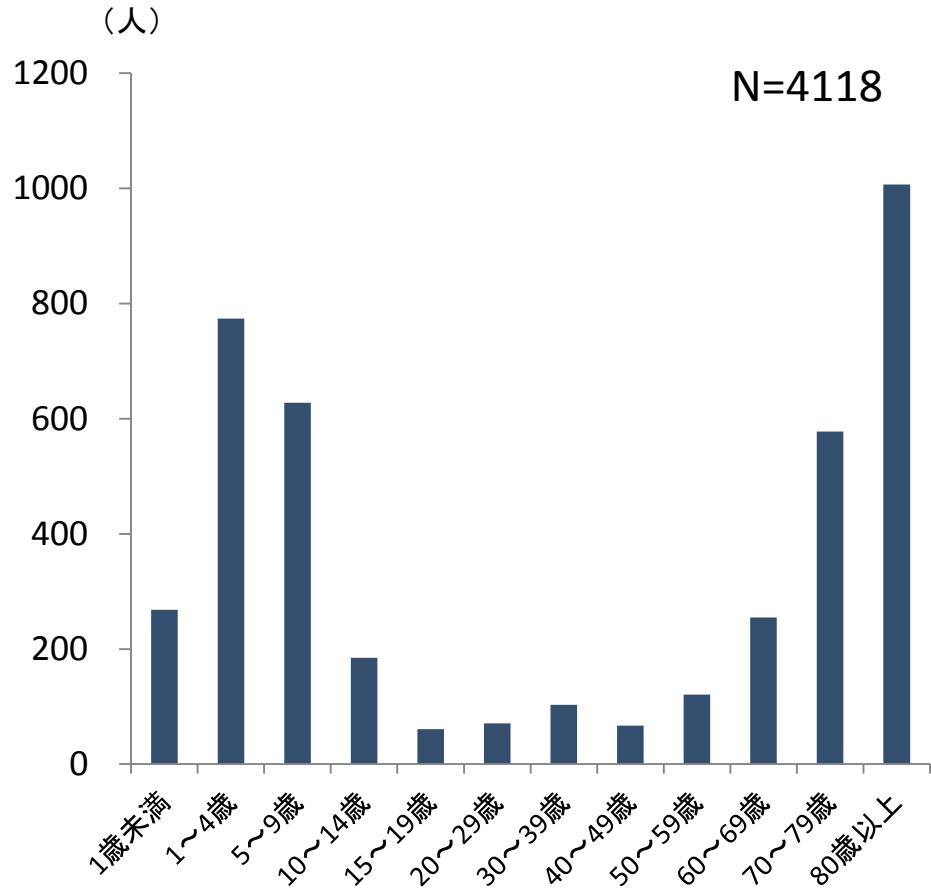
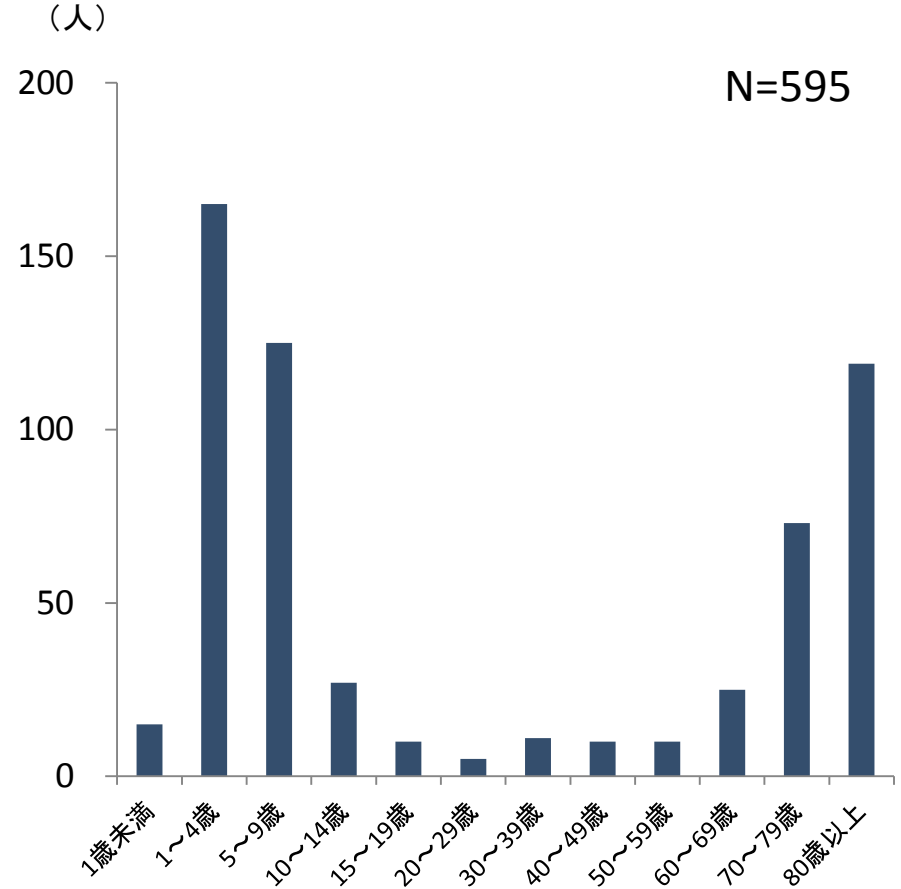
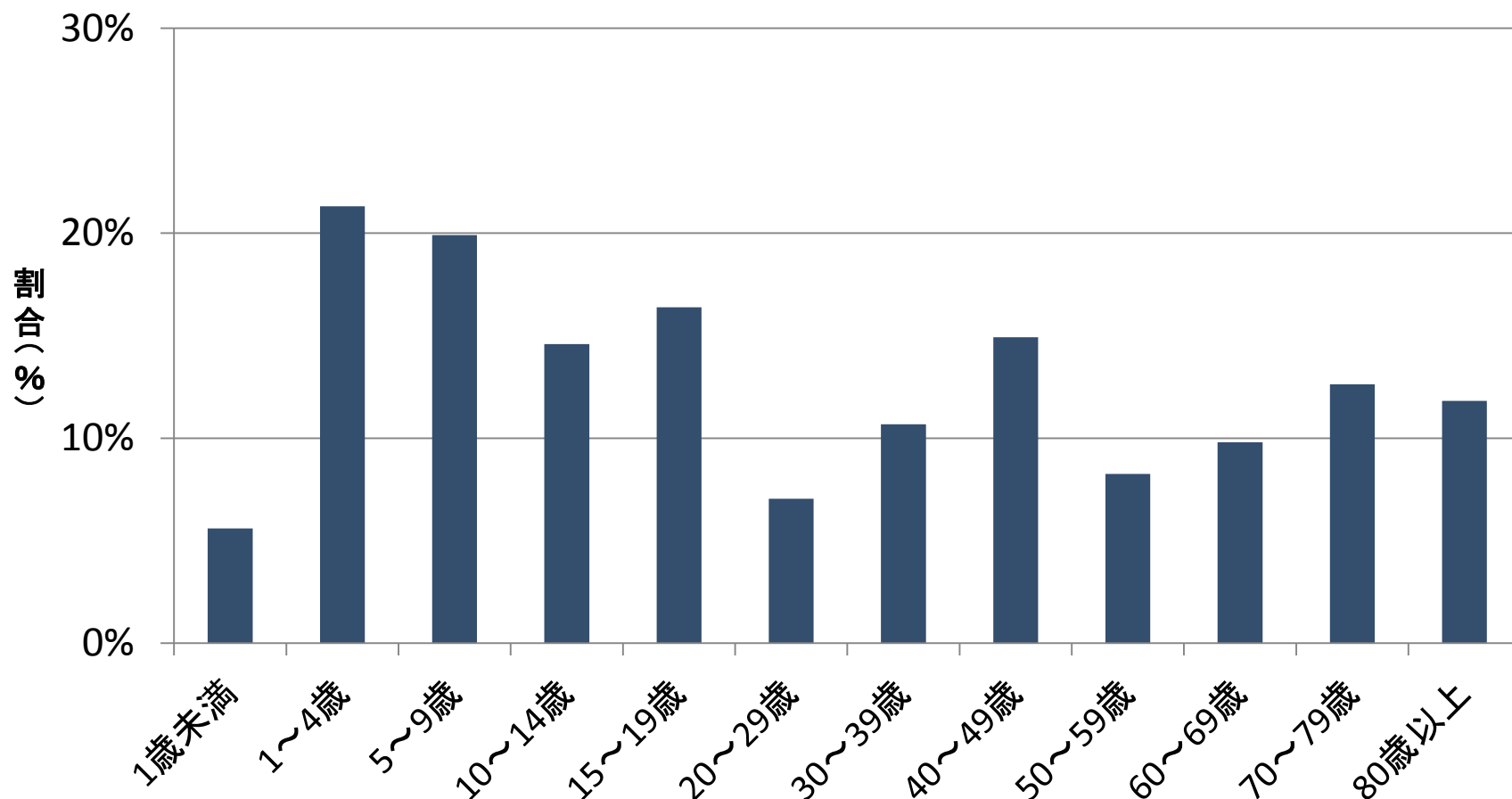


図9 重症患者数(年齢階級別)
(2011/2012シーズン*)



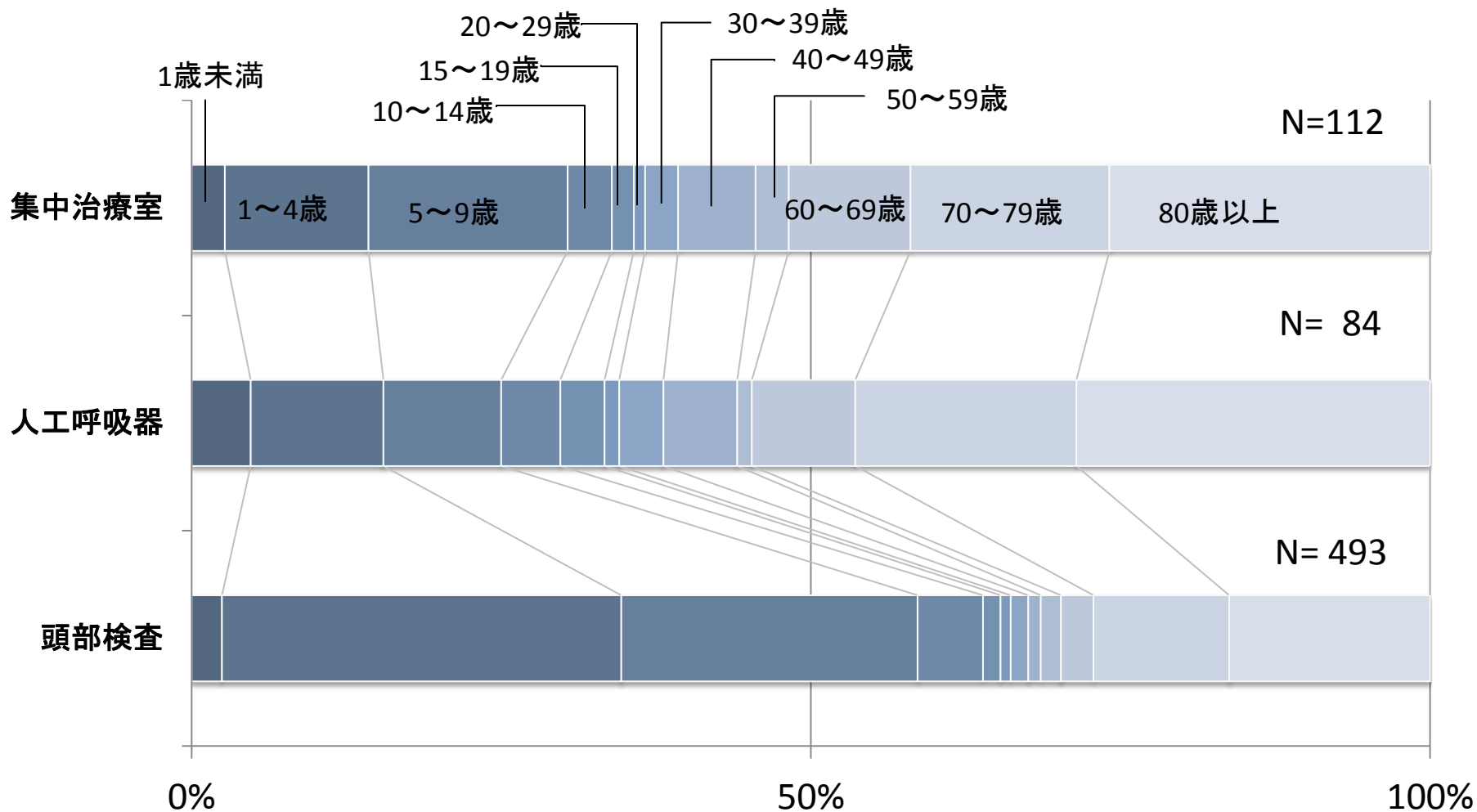
*平成23年9月5日から平成24年2月5日の報告まで
出典:厚生労働省(入院サーベイランス)

図10 入院患者に占める重症患者の割合(年齢階級別) (2011/2012シーズン*)



*平成23年9月5日から平成24年2月5日の報告まで
出典:厚生労働省(入院サーベイランス)

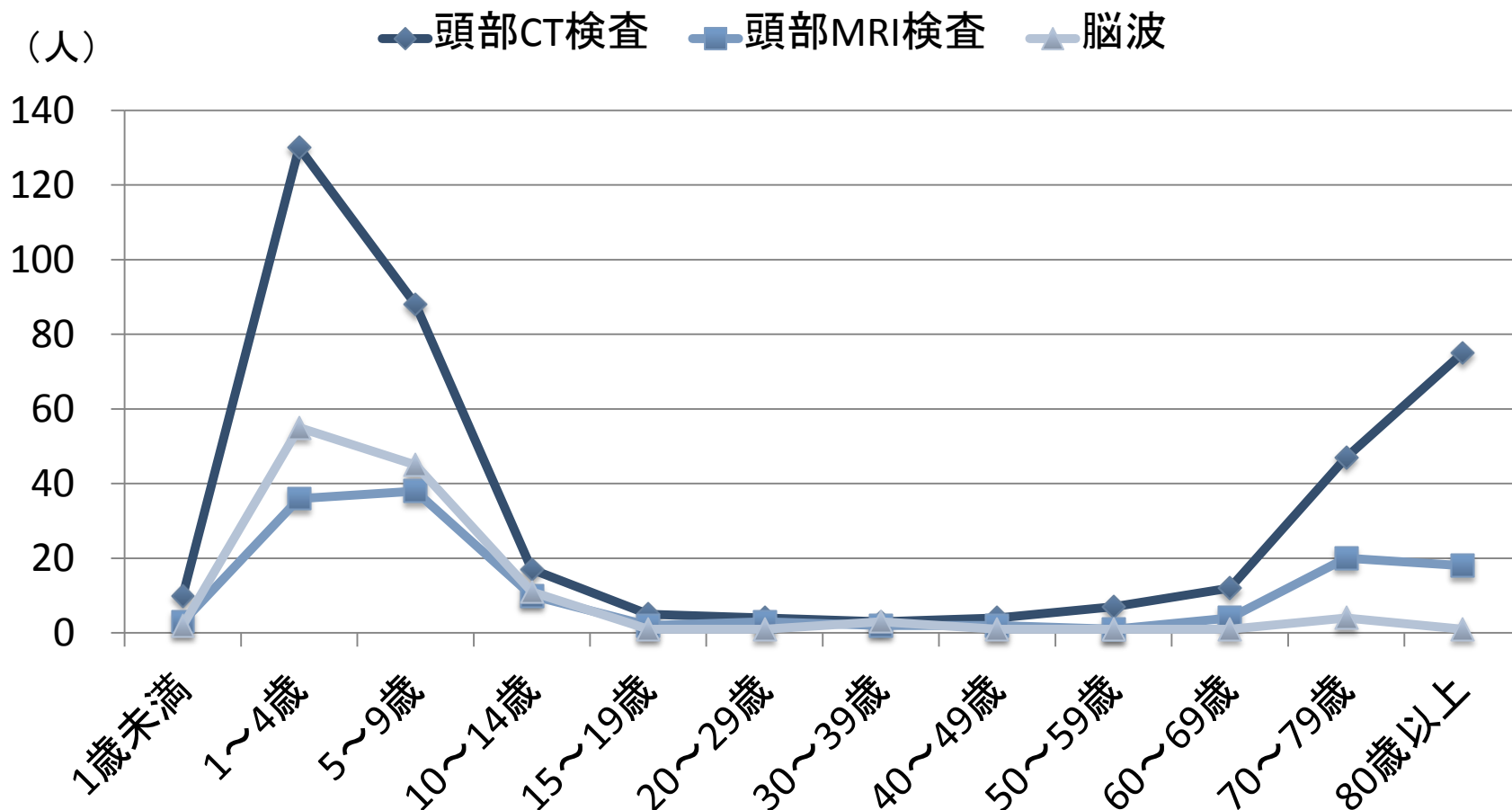
図11 重症患者の年齢階級別の構成割合(重症患者の定義別) (2011/2012シーズン*)



*平成23年9月5日から平成24年2月5日の報告まで

出典:厚生労働省(入院サーベイランス)

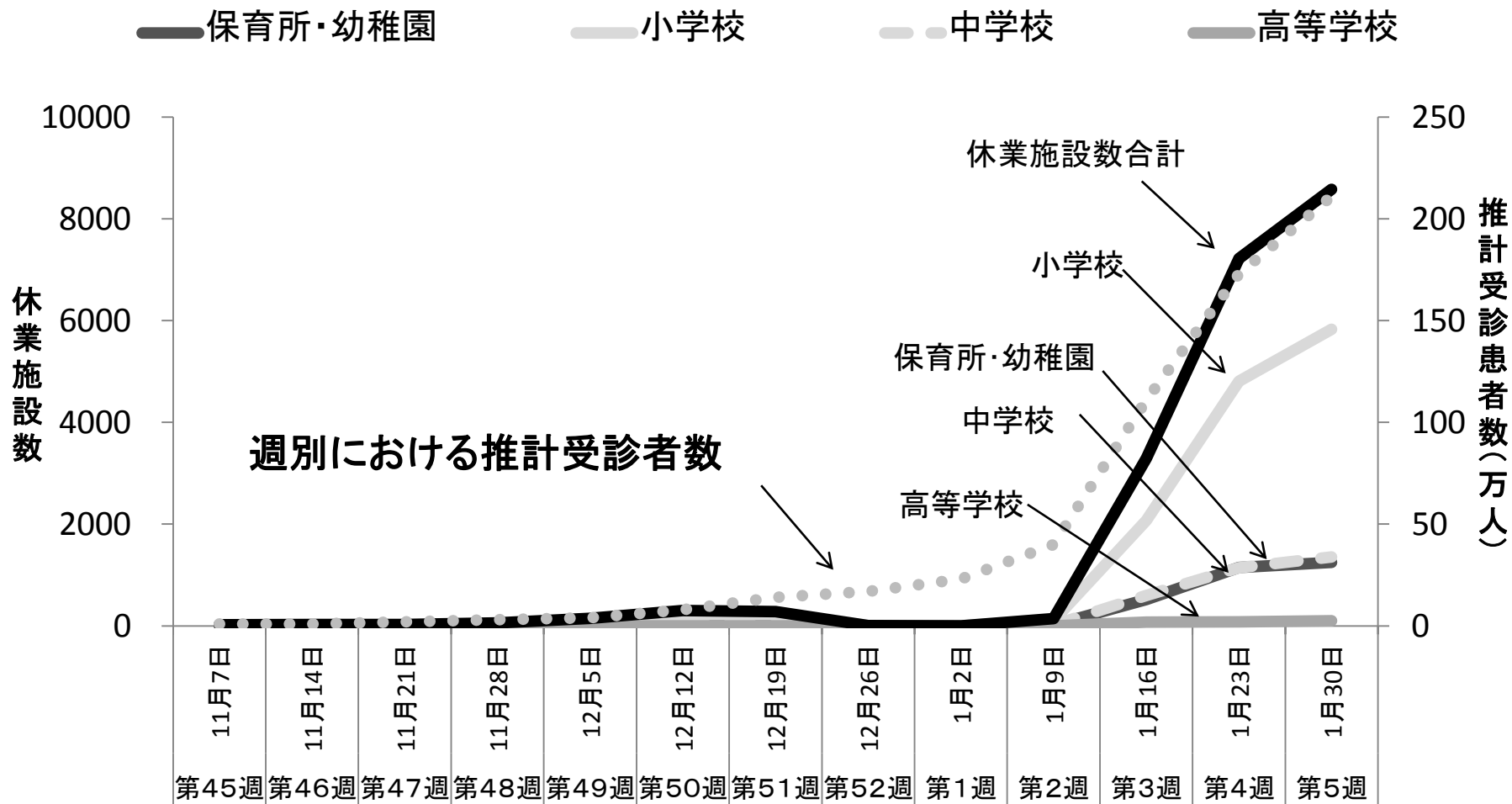
図13 年齢階級別にみた頭部検査利用重症患者における検査別構成数(2011/2012シーズン)



*平成23年9月5日から平成24年2月5日の報告まで

出典:厚生労働省(入院サーベイランス)

図14 施設別休業数推移 (2011/2012シーズン*)



*平成23年11月7日から平成24年2月5日の報告まで
出典:厚生労働省(学校サーベイランス、感染症発生動向調査)