



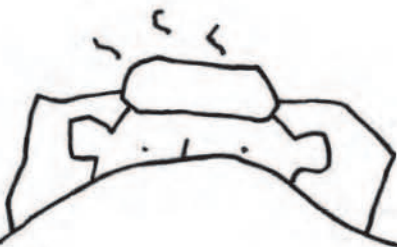
びょうきになったら
せき



せきがでることがあります



びょうきになったら
ねつ



ねつがでることがあります



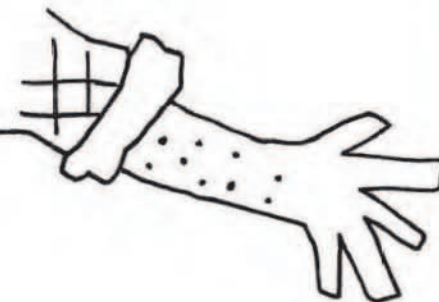
びょうきになったら
おなか



おなかがいたくなって、げりすることが
あります



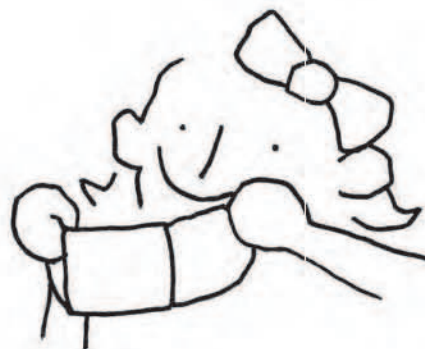
びょうきになったら
ぶつぶつ



からだにぶつぶつがでることがあります



びょうきをなおす
マスク



せきがでたらマスクをつけます



びょうきをなおす
あんせい



あんせいにしておきます



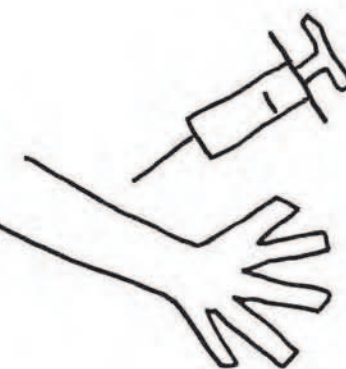
びょうきをなおす
くすり



きめられたじかにきめられたりょうの
おくすりをのみます



びょうきをなおす
ちゅうしゃ



ちゅうしゃでなおすこともあります
よぼうのためのちゅうしゃもあります