

申 請

平成30年11月9日

原子力災害対策本部長
内閣総理大臣 安倍晋三様

宮城県知事 村井嘉浩

原子力災害対策特別措置法（平成11年法律第156号）第20条第2項に基づく
平成30年10月25日付け指示について、下記のとおり申請する。

記

- 1 次に掲げる品目について出荷制限を解除すること。
宮城県栗原市において産出されたくさそてつ
- 2 解除を申請する理由
別紙参照

出荷制限解除後の検査計画と出荷管理

1 出荷制限を解除する範囲

宮城県栗原市において産出されたくさそてつ

2 経過及び解除申請の理由

(1) これまでの経過

平成24年4月24日に、栗原市のくさそてつ（ごみ）のモニタリング検査を実施した結果、食品の基準値を超える放射性セシウム（110 Bq/kg, 240 Bq/kg）が検出されたため、同年4月27日に出荷制限が指示された。

平成25年春～平成28年春に、同市内において52検体のモニタリング調査を実施し、各地点で、低下傾向・低水準にあることを確認した。平成29年春に同市内のくさそてつ（ごみ）が安定して基準値を下回ることが確認できるよう同市内の生育地から満遍なく検体を採取し59検体の検査を実施したところ、1地点で基準値を超過（120 Bq/kg）、2地点で基準値の1/2を超過（59 Bq/kg, 85 Bq/kg）したことから、平成30年春に、当該地点、過去に基準値を超過した地点及びその周辺区域において安全を確認するため、34検体の追加調査を実施した。

(2) 検査結果

平成29年春～30年春に検査した93検体について、平均15 Bq/kg, 95パーセンタイル値39 Bq/kgであり、放射性物質濃度が低下傾向・低水準であることを確認することができた。

また、過去に基準値が超過した6地点及び平成29年春に基準値の1/2を超過した地点における平成30年春の検査では、基準の1/2を大きく下回ったことが確認できた。

3 宮城県栗原市における管理計画

(1) 解除後の検査計画

ア 県は栗原市と連携して、栗原市内の発生状況を確認し、3検体以上の出荷前検査を行い、基準値以下であることを確認したうえで出荷する。

イ 宮城県の定期的検査

出荷期間中に栗原市内で週1回程度1検体の定期的検査を実施する。

(2) 解除後の出荷管理

ア 採取・出荷者の管理

栗原市内でくさそてつ（ごみ）を採取し、販売を目的とする出荷を行う者について、宮城県は栗原市と連携し、採取地、出荷先等を記録した採取・出荷者管理台帳を整備する。採取・出荷者報に変更があった場合はその都度台帳及び登録書を更新する。

イ 出荷・販売管理

くさそてつ（ごみ）の販売を目的とする採取・出荷は、台帳に登録された採取・出荷者に限定し、販売は、登録された販売施設等に限って販売する。

採取・出荷物には販売単位毎に品目、採取地、採取者の住所・氏名を表示する。

宮城県と栗原市は、販売施設等に対し、くさそてつ（ごみ）の入荷の際は台帳登録者の出荷品であるか確認するとともに、入荷したものが台帳登録者以外の出荷品であることが判明した場合は、栗原市に報告するよう依頼する。また、定期的な巡回を行い、適切な出荷管理が実施されているか確認する。

栗原市は、販売を行わない直売所、小売店、JA、市場等にも販売管理情報を提供し、認証登録者（登録出荷先）以外の販売が行われなないようにする。

(3) 解除後のモニタリング検査により基準値を超える結果が判明した場合の対応

基準値を超える結果が出た場合には、栗原市内全域からの採取・出荷自粛を要請するとともに、出荷中のくさそてつ（ごみ）のすみやかな回収を併せて要請する。

(4) 関係者への周知

宮城県は栗原市と連携し、本計画の内容について、採取・出荷者、流通業者等に周知を図るとともに、関係機関・団体に協力を求める。

○宮城県栗原市くさそてつ(ごみ)に係る検査結果

検体番号	検査日	検査結果 (Bq/kg)
1	平成29年4月19日	<6.7
2	平成29年4月19日	<7.5
3	平成29年4月19日	<5.3
4	平成29年5月1日	17
4-1	平成30年5月1日	<17
5	平成29年5月1日	16
5-1	平成30年5月1日	<19
6	平成29年4月24日	36
7	平成29年4月24日	17
8	平成29年4月24日	11
9	平成29年4月13日	<7.6
9-1	平成30年4月24日	<18
10	平成29年4月13日	3.1
10-1	平成30年4月24日	<16
11	平成29年4月13日	<7.1
11-1	平成30年4月24日	<18
12	平成29年4月11日	<7.3
12-1	平成30年5月1日	<19
13	平成29年4月21日	5.9
13-1	平成30年5月1日	<18
14	平成29年4月21日	9.6
14-1	平成30年5月1日	<18
15	平成29年4月25日	59
15-1	平成30年4月18日	<19
15-2	平成30年5月9日	36
15-3	平成30年5月9日	20
16	平成29年4月25日	31
17	平成29年4月25日	38
18	平成29年4月24日	85
18-1	平成30年5月9日	11
18-2	平成30年4月19日	<15
18-3	平成30年4月19日	13
19	平成29年4月24日	41
20	平成29年4月24日	34
21-1	平成30年4月24日	19
22-1	平成30年4月24日	22
23	平成29年4月20日	23
23-1	平成30年4月24日	26
24	平成29年4月20日	18
24-1	平成30年4月24日	36
25	平成29年4月21日	11
26	平成29年4月21日	11
26-1	平成30年4月24日	13
26-2	平成30年4月24日	17
26-3	平成30年4月24日	<19
28-1	平成30年5月1日	<18
28-2	平成30年5月1日	<15
28-3	平成30年5月1日	<18
31	平成29年5月17日	<8.8
31-1	平成30年5月9日	<18
32	平成29年5月17日	<8.4
32-1	平成30年5月9日	<18
33	平成29年5月2日	13
32-3	平成30年5月9日	<17
34	平成29年4月21日	<6.5

○宮城県栗原市くさそてつ(ごみ)に係る検査結果

35	平成29年4月21日	<8.0
36	平成29年4月21日	<7.2
41	平成29年4月25日	<8.6
42	平成29年4月25日	<7.3
43	平成29年4月25日	<7.3
46	平成29年4月20日	7.6
47	平成29年4月20日	4.6
48	平成29年4月28日	31
49	平成29年5月2日	4.4
50	平成29年4月28日	50
51	平成29年4月19日	8.1
51-1	平成30年4月18日	8.5
52	平成29年4月28日	120
52-1	平成30年4月24日	<18
52-2	平成30年4月24日	<19
52-3	平成30年4月24日	<18
53	平成29年4月19日	9.6
54	平成29年4月20日	6.8
55	平成29年4月20日	<6.2
56	平成29年4月20日	6
57	平成29年4月21日	<7.5
58	平成29年4月21日	7.1
59	平成29年4月21日	<8.4
60	平成29年4月28日	12
61	平成29年4月28日	8.8
62	平成29年4月28日	10
63	平成29年4月25日	<7.2
64	平成29年4月28日	38
65	平成29年4月28日	7
66	平成29年4月28日	17
67	平成29年4月28日	7.2
68	平成29年4月28日	17
69	平成29年4月28日	4.9
70	平成29年4月28日	25
71	平成29年4月28日	36
72-1	平成30年4月25日	<16
73-1	平成30年4月24日	<13
74-1	平成30年4月25日	<19

	測定値	真数値
平均値	15	10.27821
最大値	120	120
最小値	2.7	2.65
中央値	9.0	9
標準偏差	17	2.266029
95パーセンタイル値		39
標本数	93	

注:<(不検出)のデータには、検出限界値を代入して計算した。

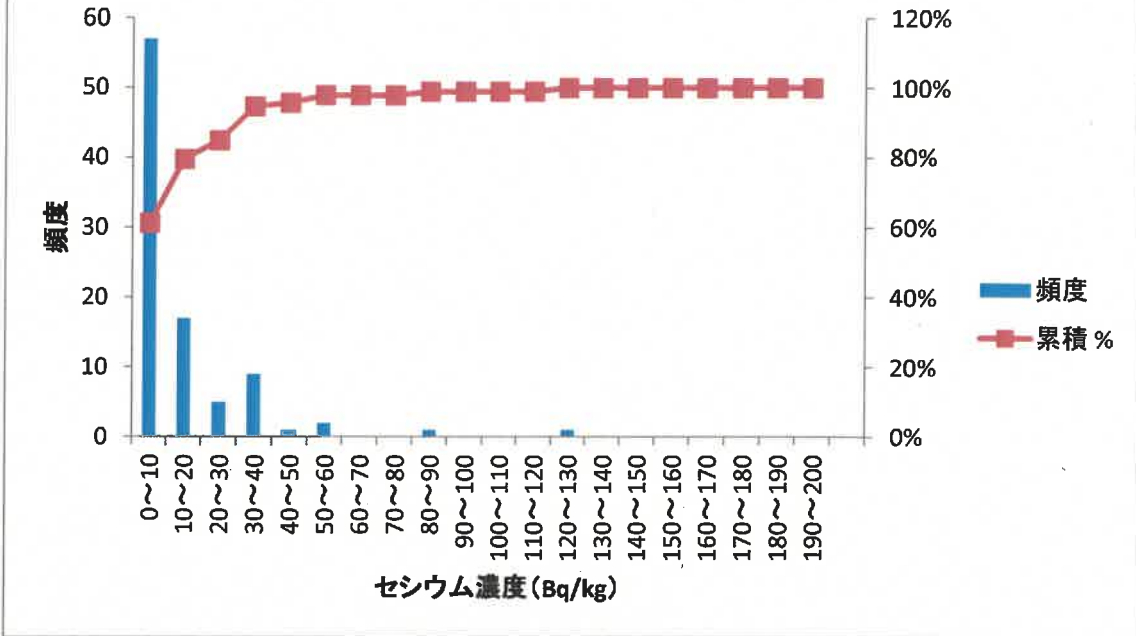
※枝番がついている箇所は、確認検査をH30に検査をしたもの。

○ 宮城県栗原市のくさそてつ(ごみ)に係る検査結果

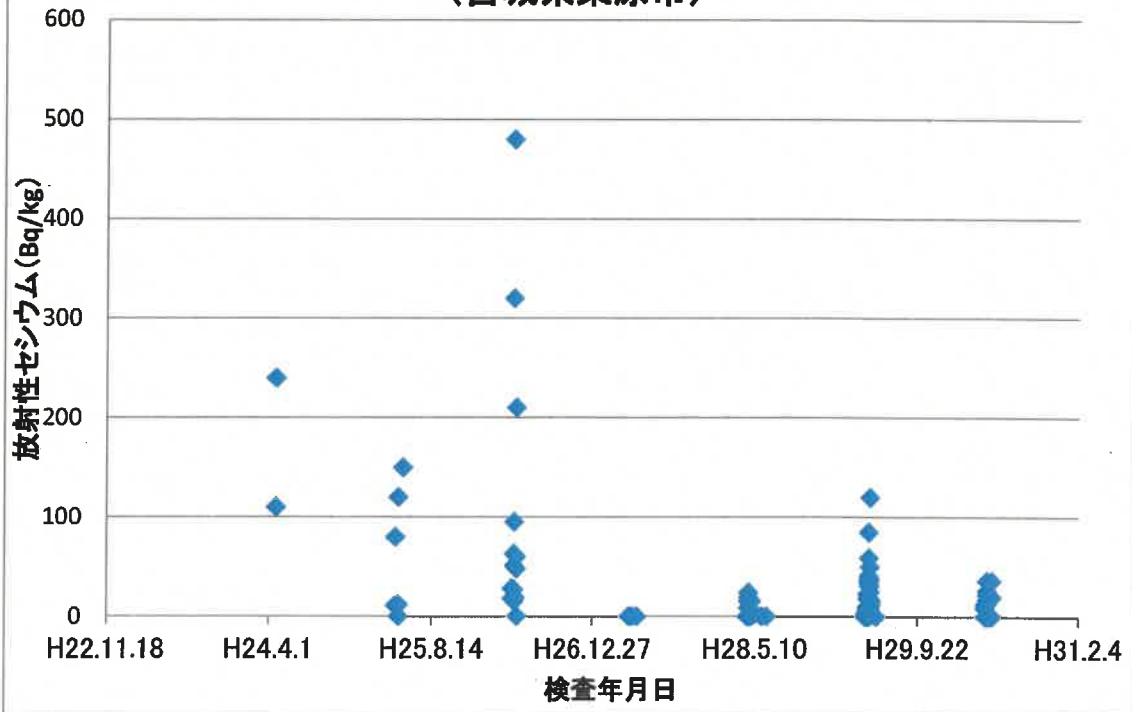
No.	H24		H25		H26		H27		H28		H29		H30	
	検査日	検査結果 (Bq/kg)	検査日	検査結果 (Bq/kg)	検査日	検査結果 (Bq/kg)	検査日	検査結果 (Bq/kg)	検査日	検査結果 (Bq/kg)	検査日	検査結果 (Bq/kg)	検査日	検査結果 (Bq/kg)
1	4月23日	110	4月23日	11			4月18日	<17			4月19日	<6.7		
2			5月2日	<10							4月19日	<7.5		
3											4月19日	<5.3		
4			5月2日	<10	5月1日	210			4月15日	<18	5月1日	17	5月1日	<17
5			5月2日	120	5月1日	210			4月15日	<16	5月1日	16	5月1日	<19
6											4月24日	36		
7											4月24日	17		
8											4月24日	11		
9											4月13日	<7.6	4月24日	<18
10											4月13日	3.1	4月24日	<16
11											4月13日	<7.1	4月24日	<18
12											4月11日	<7.3	5月1日	<19
13											4月21日	5.9	5月1日	<18
14											4月21日	9.6	5月1日	<18
15											4月25日	59	4月18日	<19
													5月9日	36
													5月9日	20
16											4月25日	31		
17											4月25日	38		
18											4月24日	85	5月9日	11
													4月19日	<15
													4月19日	13
19											4月24日	41		
20											4月24日	34		
21			4月23日	80	4月23日	63			4月27日	<19			4月24日	19
22			5月2日	120	4月23日	51							4月24日	22
23					4月23日	320					4月20日	23	4月24日	26
24					4月23日	480					4月20日	19	4月24日	36
25			5月2日	<10	4月28日	19	4月24日	15	4月20日	8.6	4月21日	11	4月24日	13
26									4月20日	<14	4月21日	11	4月24日	17
													4月24日	<19
27									4月27日	<15			5月1日	<18
28									4月27日	<15			5月1日	<15
													5月1日	<18
29									4月28日	15				
30									4月28日	16				
31							5月13日	<18	5月30日	<16	5月17日	<8.8	5月9日	<18
32							4月28日	<17	5月30日	<11	5月17日	<8.4	5月9日	<18
33									6月13日	<18	5月2日	13	5月9日	<17
34									4月20日	<18	4月21日	<6.5		
35									4月20日	<17	4月21日	<8.0		
36									4月27日	<17	4月21日	<7.2		
37									4月27日	<17				
38									5月30日	<15				
39									5月30日	<16				
40									5月30日	<15				
41											4月25日	<8.6		
42											4月25日	<7.3		
43											4月25日	<7.3		
44					5月1日	48			4月20日	24				
45									4月20日	19				
46	4月23日	240			4月24日	95			4月20日	15	4月20日	7.6		
47											4月20日	4.6		
48											4月28日	31		
49											5月2日	4.4		
50											4月28日	50		
51			5月2日	12	4月16日	28			4月22日	8.3	4月19日	8.1	4月18日	8.5
52			5月16日	150	5月1日	60			4月22日	<18	4月28日	120	4月24日	<18
													4月24日	<19
													4月24日	<18
53					4月16日	18					4月19日	9.6		
54					4月23日	27					4月20日	6.8		
55					4月23日	27					4月20日	<6.2		
56					5月2日	<17					4月20日	6		
57											4月21日	<7.5		
58											4月21日	7.1		
59											4月21日	<8.4		
60											4月28日	12		
61											4月28日	8.8		
62											4月28日	10		
63											4月25日	<7.2		
64											4月28日	38		
65											4月28日	6.7		
66											4月28日	17		
67											4月28日	7.2		
68											4月28日	17		
69											4月28日	4.9		
70											4月28日	25		
71											4月28日	36		
72													4月25日	<16
73													4月24日	<13
74													4月25日	<19

2検体 9検体 15検体 4検体 24検体 59検体 34検体

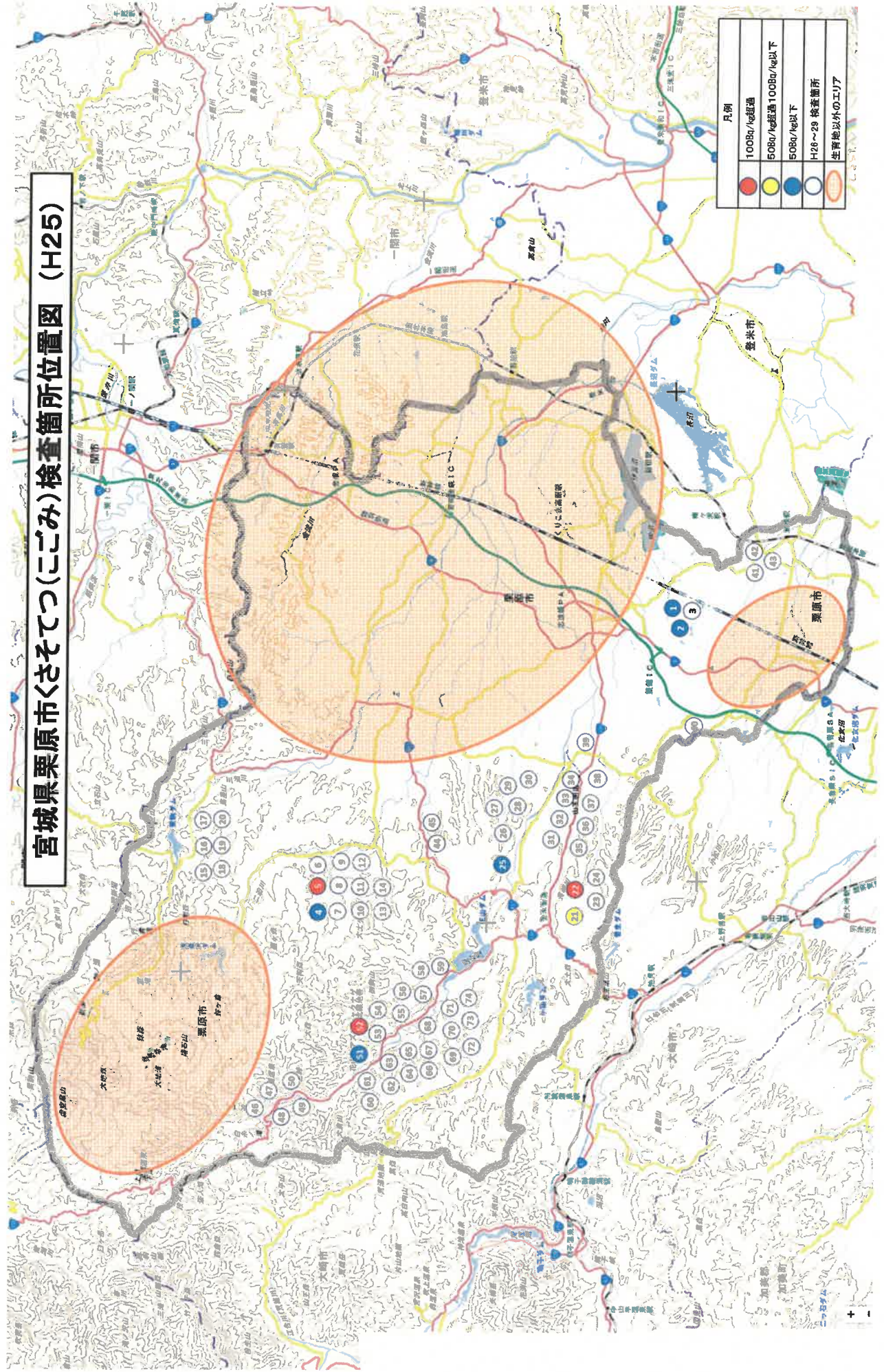
くさそてつ(ごみ)のセシウム濃度 (宮城県栗原市)



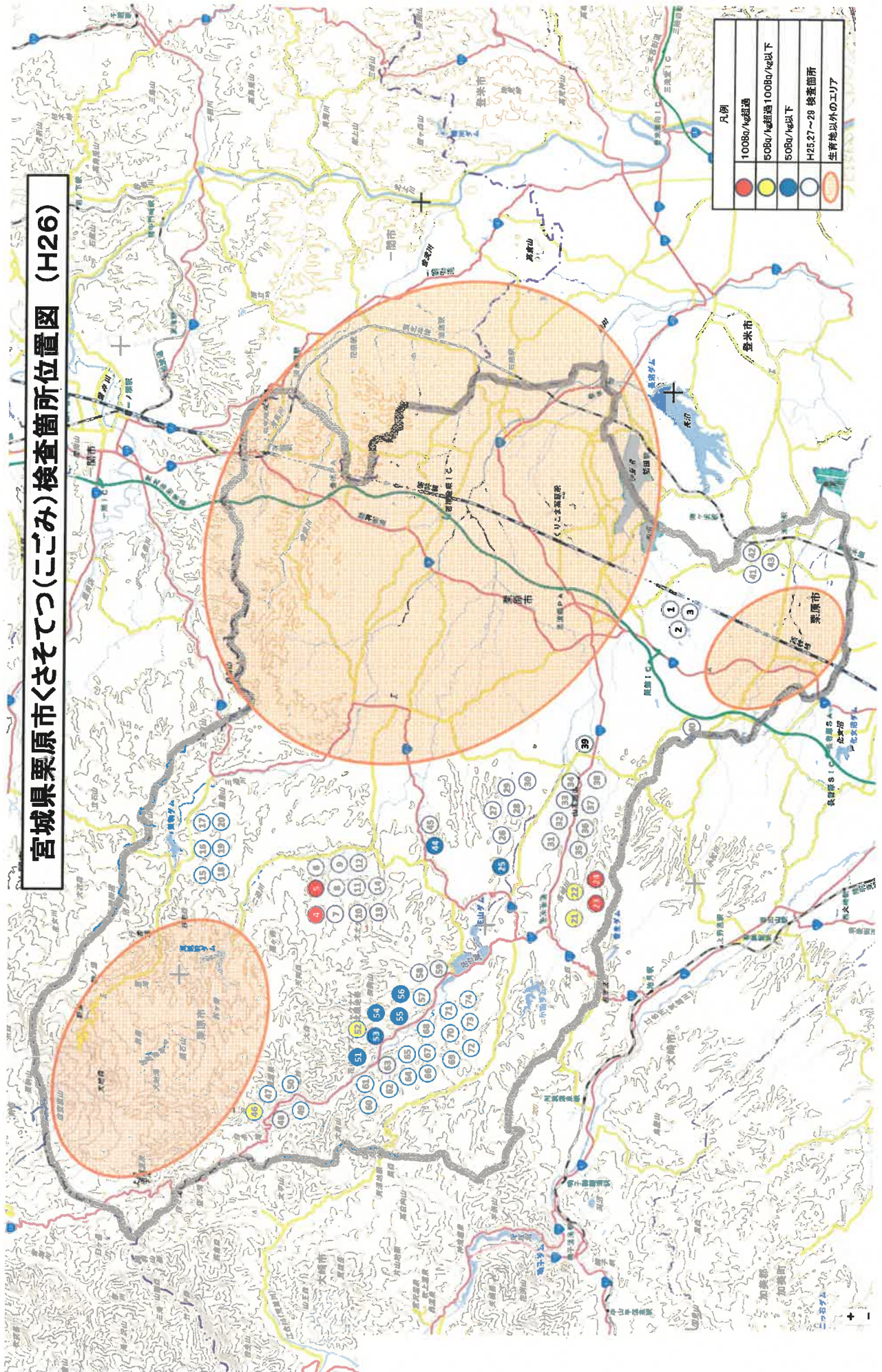
くさそてつ(ごみ)の放射性セシウム推移 (宮城県栗原市)



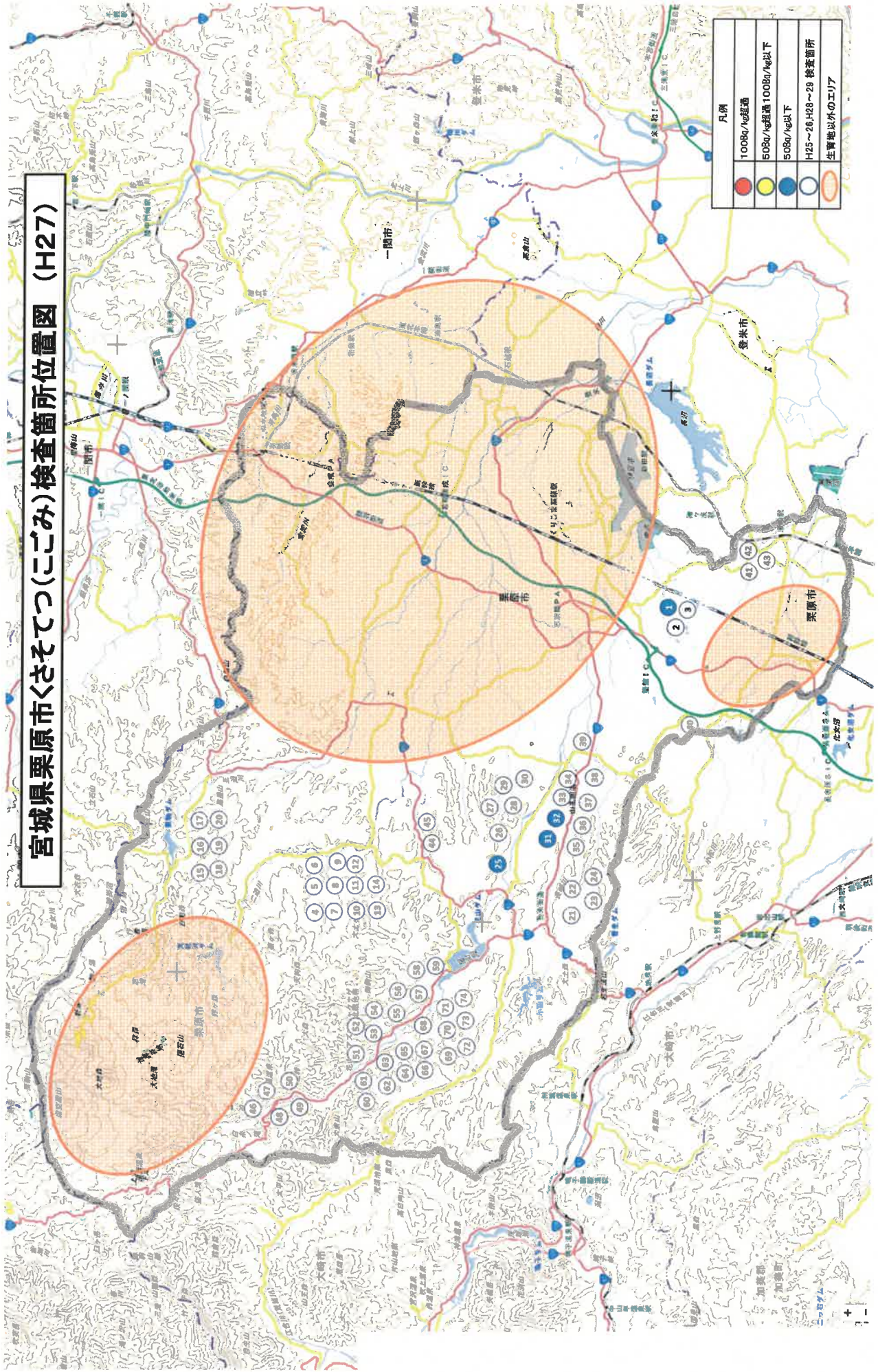
宮城県栗原市くさそてつ(ごみ)検査箇所位置図 (H25)



宮城県栗原市くさそてつ(ごみ)検査箇所位置図 (H26)

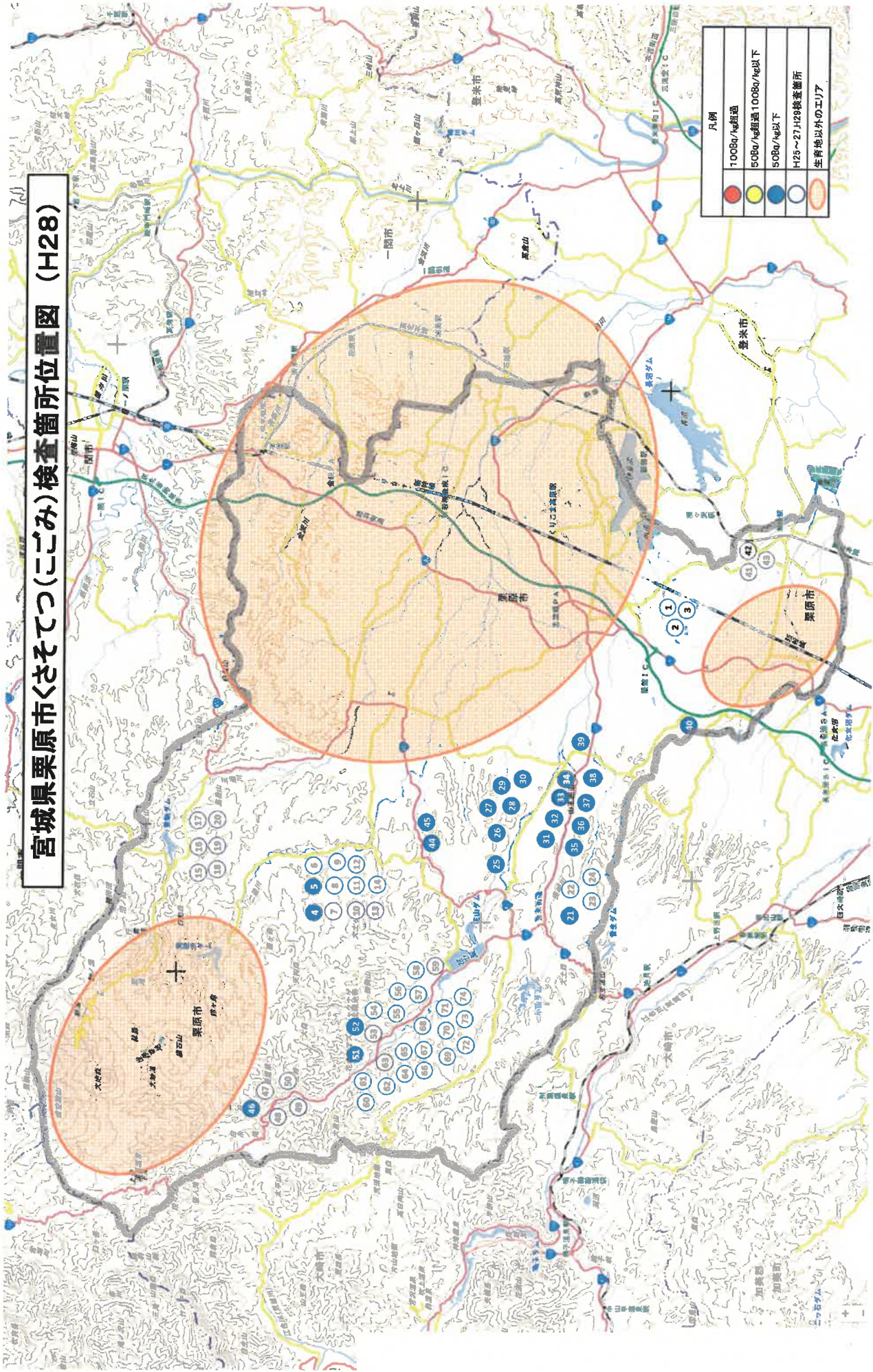


宮城県栗原市くさそてつ(ごみ)検査箇所位置図 (H27)



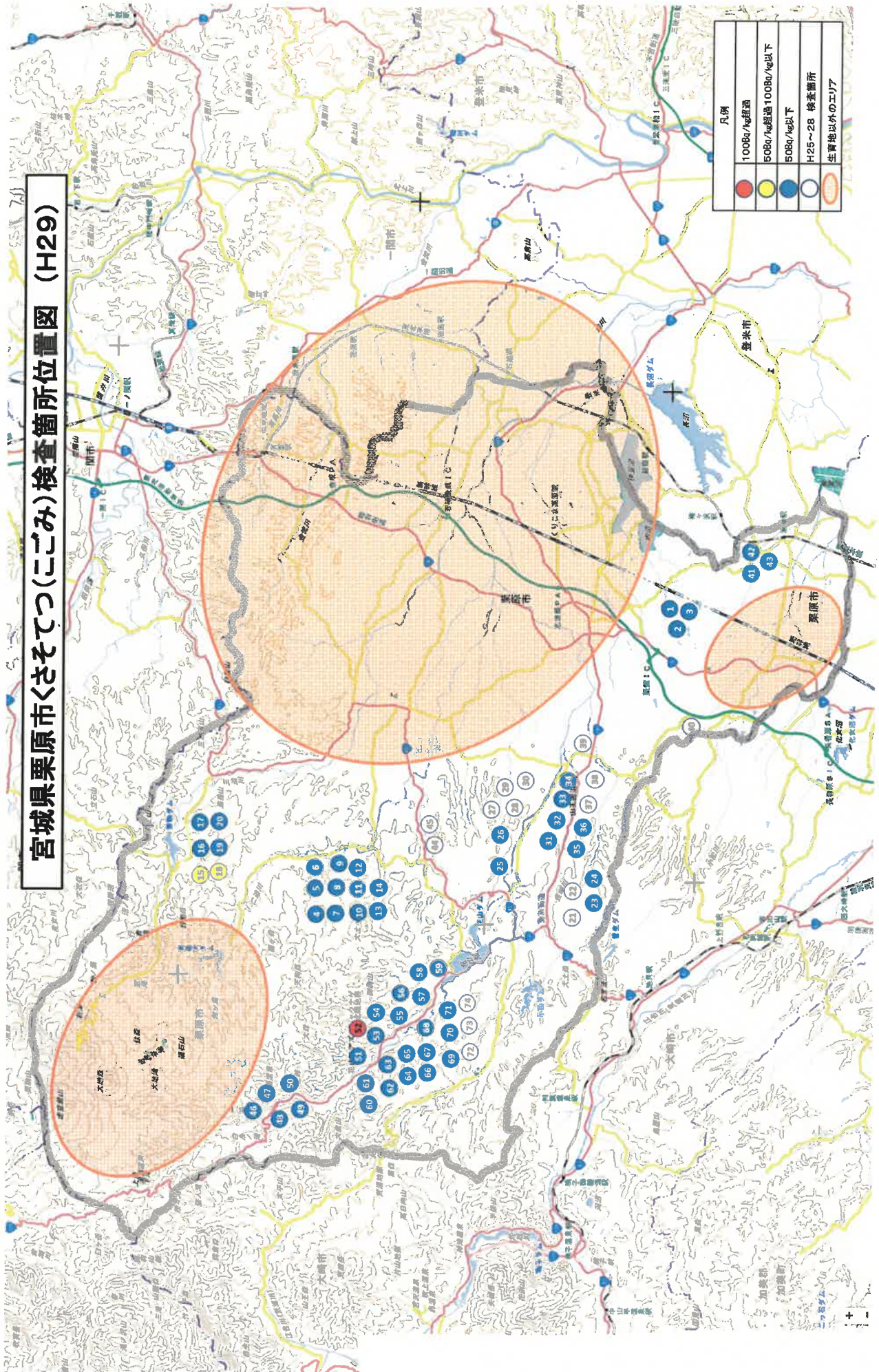
凡例	
●	100Bq/kg超過
●	50Bq/kg超過100Bq/kg以下
●	50Bq/kg以下
○	H25~26、H28~29 検査箇所
○	生育地以外のエリア

宮城県栗原市くさそてつ(こごみ)検査箇所位置図 (H28)

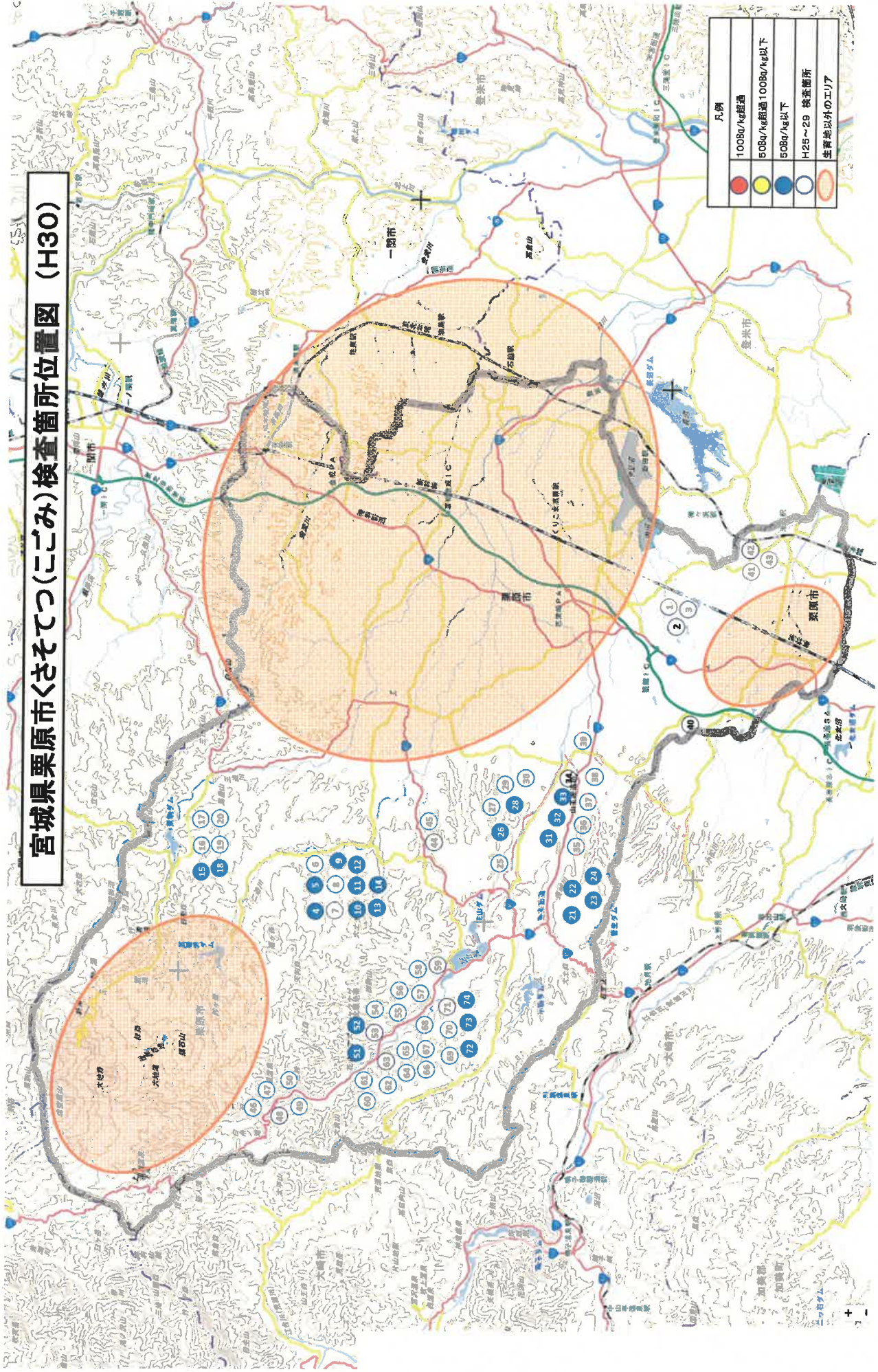


凡例	
● (Red)	10080/kg超過
● (Yellow)	5080/kg超過10080/kg以下
● (Blue)	5080/kg以下
○ (White)	H25~27,H28検査箇所
○ (Orange)	生育地以外のエリア

宮城県栗原市くさそつ(ごみ)検査箇所位置図 (H29)



宮城県栗原市くさそてつ(ごごみ)検査箇所位置図 (H30)



凡例

●	1000g/kg超過
●	500g/kg超過1000g/kg以下
●	500g/kg以下
○	H25～29 検査箇所
○	生産地以外のエリア