

インターフェロンフリー治療の状況 (C型肝炎ウイルスに対する経口治療薬)

第19回肝炎治療戦略会議	
平成31年2月22日	参考資料2

平成31年2月現在

一般名 (製品名)	メーカー名	薬価 収載	阻害部位			セログループ1 (ジェノタイプ1)			セログループ2 (ジェノタイプ2)			セログループ 1、2以外			治療 週数
			NS3	NS5A	NS5B	慢性 肝炎	肝 代償性 肝硬変	非 代償性 肝硬変	慢性 肝炎	肝 代償性 肝硬変	非 代償性 肝硬変	慢性 肝炎	肝 代償性 肝硬変	非 代償性 肝硬変	
アスナプレビル (スンベプラ) ダクラタスビル (ダクルインザ)	ブリストル・ マイヤーズ スクイブ	2014.09	○	○		○	○								24W
ソホスブビル (ソバルディ)※	ギリアド・ サイエンシズ	2015.05			○				○	○					12W 24W
レジパスビル ソホスブビル (ハーボニー)	ギリアド・ サイエンシズ	2015.08		○	○	○	○		○	○					12W
オムビタスビル・ パリタプレビル・ リトナビル (ヴィキラックス)	アッヴィ	2015.11	○	○		○	○				○				12W 16W
グラゾプレビル (グラジナ) エルバスビル (エレルサ)	MSD	2016.11	○	○		○	○								12W
ダクラタスビル・ アスナプレビル・ ベクラブビル (ジメンシー)	ブリストル・ マイヤーズ スクイブ	2017.02	○	○	○	○	○								12W
グレカプレビル・ ピブレンタスビル (マヴィレット)	アッヴィ	2017.11	○	○		○			○						8W 12W
ソホスブビル・ ベルパタスビル (エプクルーサ)	ギリアド・ サイエンシズ	2019.02.26 薬価収載予定		○	○	○※ (再治療例)			○※ (再治療例)			○※ (再治療例)			24W 12W

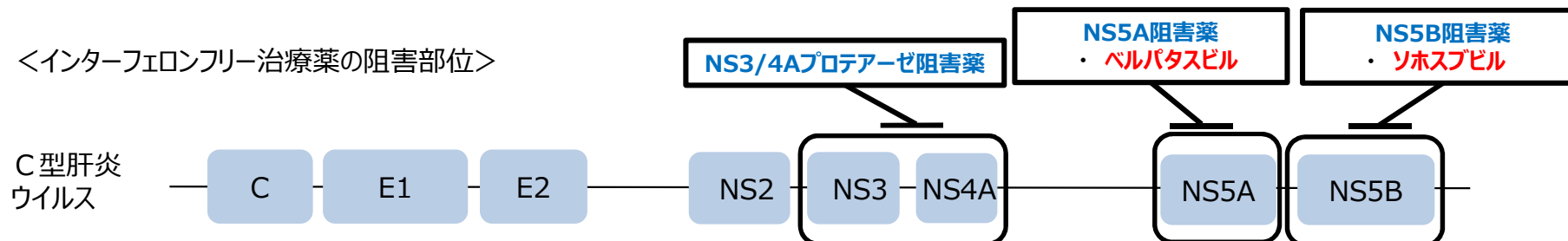
肝炎医療費助成の利用により自己負担限度月額が1または2万円(所得階層区分による) △前治療に応じて12週投与可 ※リバビリンと併用

ソホスブビル／ベルパタスビル配合錠（エプクルーサ®配合錠）

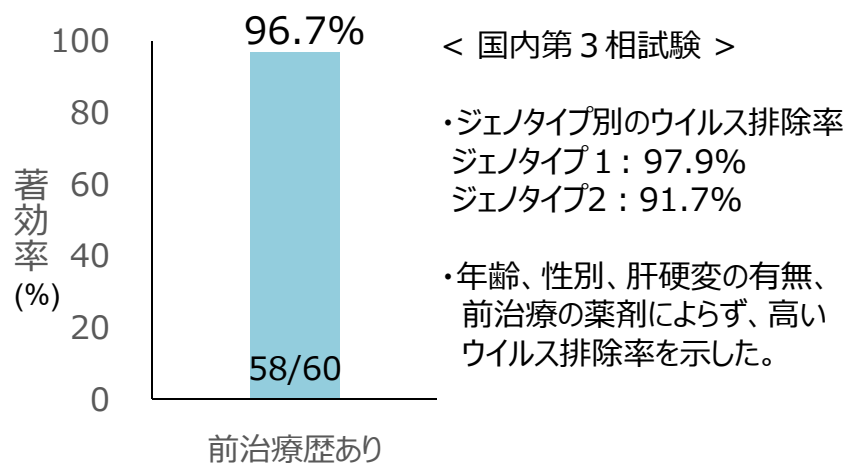
経口薬（インターフェロンフリー治療薬）

有効成分（1錠あたり）：ソホスブビル400mg／ベルパタスビル100mg

＜インターフェロンフリー治療薬の阻害部位＞

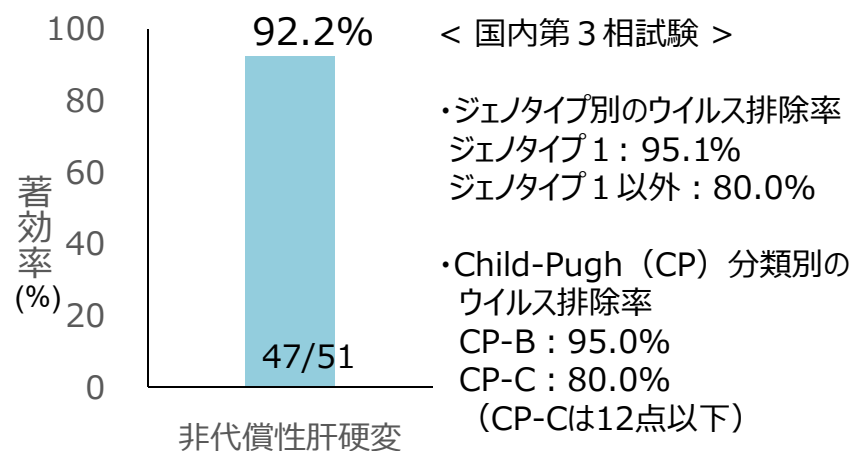


①前治療歴を有するC型慢性肝炎又はC型代償性肝硬変
・リバビリンとの併用において1日1回1錠 24週間経口投与



＜主な副作用＞
貧血（21.7%）、倦怠感（5.0%）、そう痒症（3.3%）

②C型非代償性肝硬変
・1日1回1錠 12週間経口投与



＜主な副作用＞
発疹（3.9%）、頭痛（2.0%）