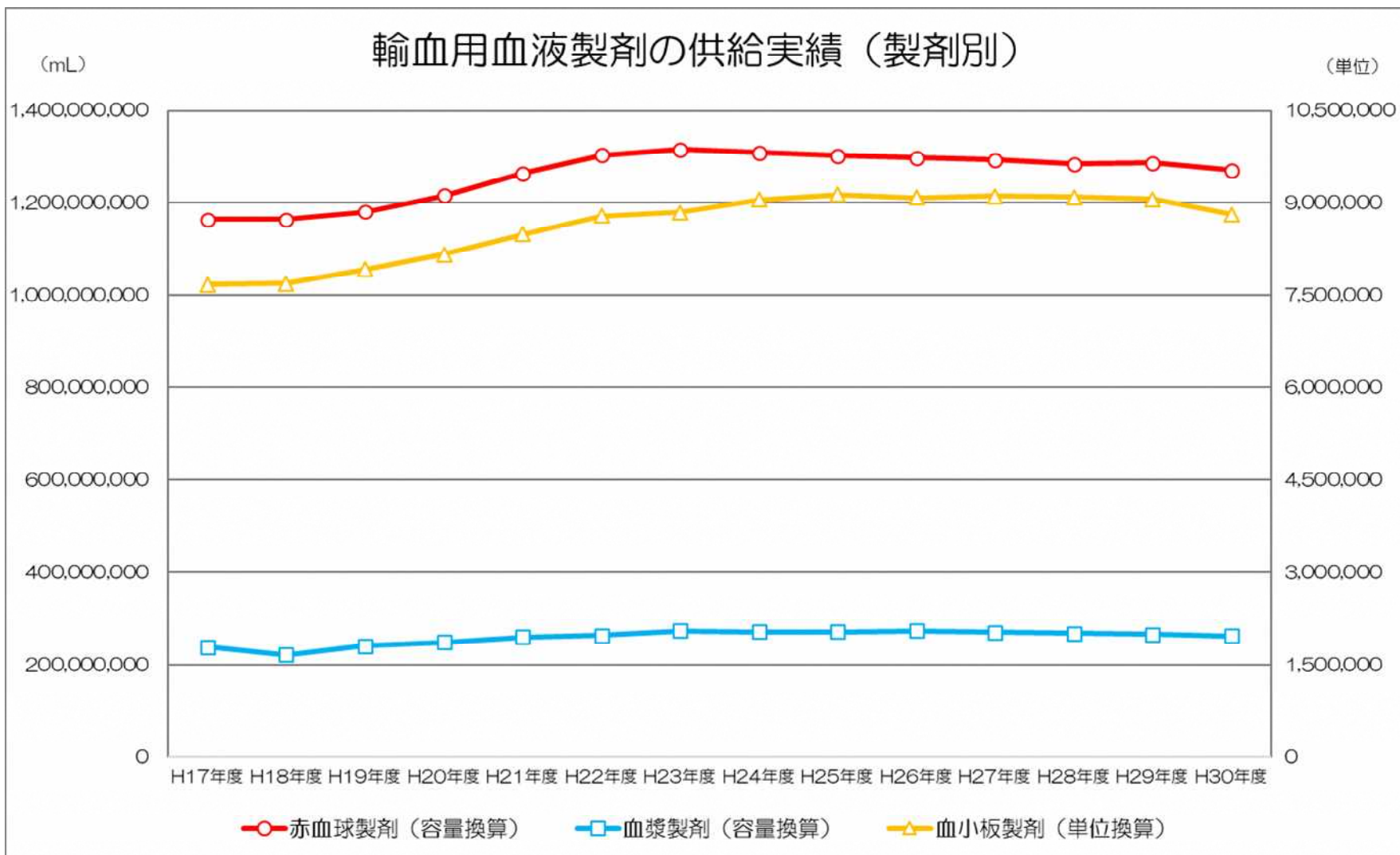


令和元年8月8日
日本赤十字社 血液事業本部

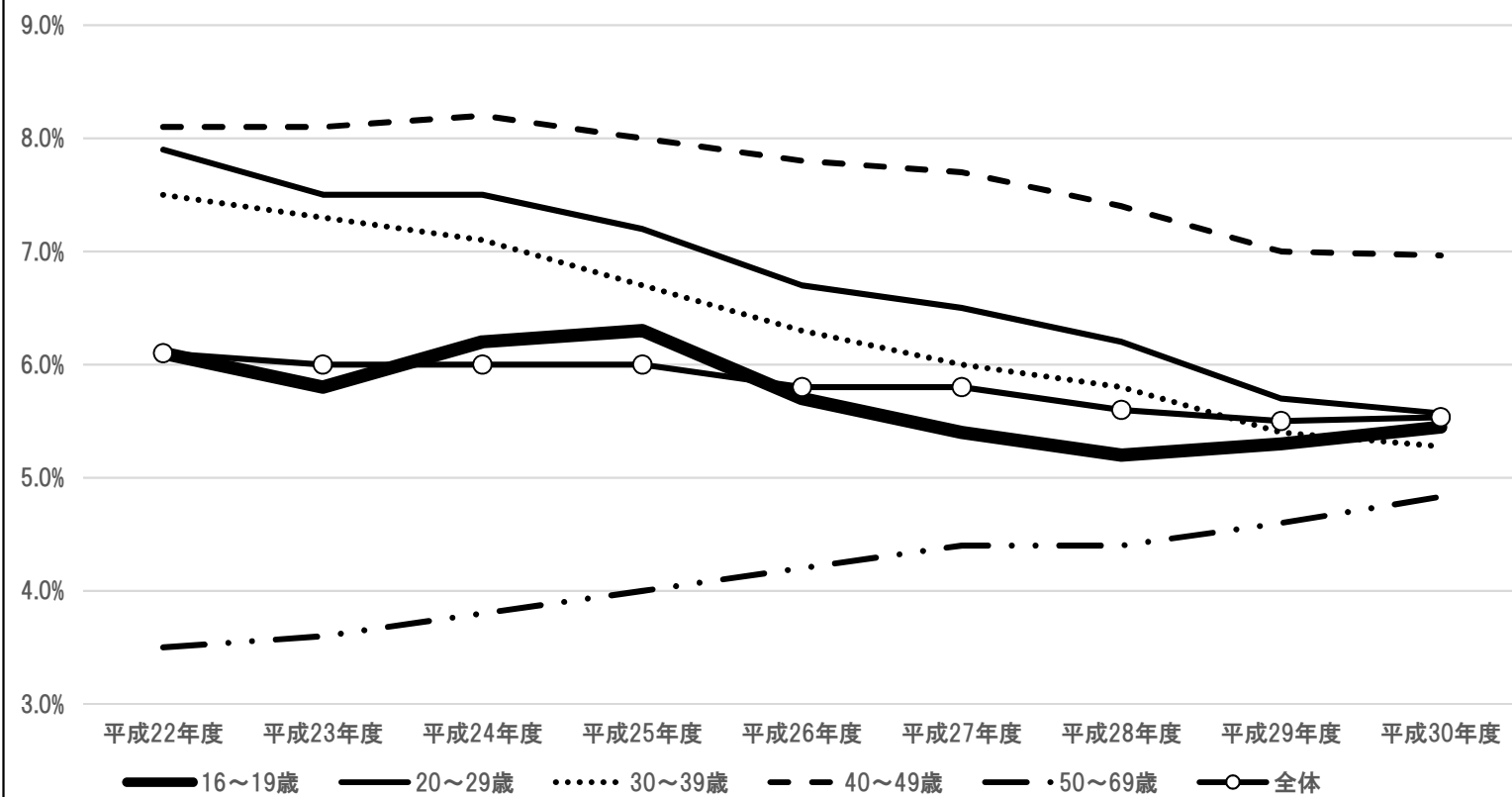
献血の現状

1 輸血用血液製剤の供給実績(製剤別).....	1P
2 献血率の推移(年代別).....	2P
3 複数回献血者及び複数回献血クラブについて.....	3P
4 年代別・男女別・回数別実献血者数.....	4P・5P
5 実献血者数(年代別、総数).....	6P
6 複数回献血クラブの状況.....	7P
7 複数回献血クラブ 会員・非会員別献血協力状況(年代別平均献血回数).....	8P
8 年代別平均献血回数.....	9P
9 年代別実献血者数(構成比).....	10P
10 献血セミナー実施状況について.....	11P



※ 赤血球製剤及び血漿製剤は容量(mL)表記、血小板製剤は単位表記としている。
 (血小板製剤は、濃度の異なる複数の規格が同一容量であることから、単位表記としている。)

献血率の推移(年代別)



平成30年度の献血率は全体で5.5%と、29年度からほぼ横ばいである。
10代については、前年度の5.3%から5.4%と0.1%上昇している。

複数回献血者及び複数回献血クラブについて

- ・複数回献血者とは、年間2回以上献血する献血者であること。
- ・複数回献血クラブ会員とは、複数回献血に協力する意思があり、複数回献血クラブへ登録を希望した献血者であること。（電子メールアドレスを所有し、血液センターが検査履歴データを保有していること）

男女別・献血回数別実献血者数の推移(平成29年度～平成30年度)

平成29年度

(単位:人)

性別	献 血 回 数																合計
	1回		2回		3回		4回		5回以上 ～10回以下		11回以上 ～20回以下		21回以上		【再掲】 2回以上 (複数回)		
	人数	比率	人数	比率	人数	比率	人数	比率	人数	比率	人数	比率	人数	比率	人数	比率	
男性	1,138,620	61.4%	434,619	23.5%	171,050	9.2%	21,657	1.2%	54,789	3.0%	31,047	1.7%	1,321	0.1%	714,483	38.6%	1,853,103
女性	621,336	72.9%	165,663	19.4%	24,299	2.9%	12,857	1.5%	22,471	2.6%	4,978	0.6%	211	0.0%	230,479	27.1%	851,815
小計	1,759,956	65.1%	600,282	22.2%	195,349	7.2%	34,514	1.3%	77,260	2.9%	36,025	1.3%	1,532	0.1%	944,962	34.9%	2,704,918

平成30年度

(単位:人)

性別	献 血 回 数																合計
	1回		2回		3回		4回		5回以上 ～10回以下		11回以上 ～20回以下		21回以上		【再掲】 2回以上 (複数回)		
	人数	比率	人数	比率	人数	比率	人数	比率	人数	比率	人数	比率	人数	比率	人数	比率	
男性	1,103,753	60.7%	426,440	23.5%	178,190	9.8%	21,741	1.2%	53,786	3.0%	32,531	1.8%	1,683	0.1%	714,371	39.3%	1,818,124
女性	609,916	72.2%	169,349	20.0%	24,028	2.8%	12,791	1.5%	22,838	2.7%	5,472	0.6%	291	0.0%	234,769	27.8%	844,685
小計	1,713,669	64.4%	595,789	22.4%	202,218	7.6%	34,532	1.3%	76,624	2.9%	38,003	1.4%	1,974	0.1%	949,140	35.6%	2,662,809

献血回数において年1回の献血者が減少し、複数回の献血者比率が男女とも増加となった。このことから、複数回献血の推進が図れたと考える。

平成29年度 年代別・男女別・回数別実献血者数

(単位:人)

年代	性別	献 血 回 数																合計	構成比率
		1回		2回		3回		4回		5回以上 ~10回以下		11回以上 ~20回以下		21回以上		【再掲】 2回以上 (複数回)			
		回数	比率	回数	比率	回数	比率	回数	比率	回数	比率	回数	比率	回数	比率	回数	比率		
10代	男性	97,173	79.8%	17,889	14.7%	4,656	3.8%	762	0.6%	1,039	0.9%	203	0.2%	0	0.0%	24,549	20.2%	121,722	/
	女性	65,408	79.2%	12,293	14.9%	2,673	3.2%	1,246	1.5%	868	1.1%	98	0.1%	1	0.0%	17,179	20.8%		
	小計	162,581	79.6%	30,182	14.8%	7,329	3.6%	2,008	1.0%	1,907	0.9%	301	0.1%	1	0.0%	41,728	20.4%	204,309	7.6%
20代	男性	214,670	71.1%	57,032	18.9%	18,602	6.2%	3,060	1.0%	5,941	2.0%	2,381	0.8%	52	0.0%	87,068	28.9%	301,738	/
	女性	136,131	74.4%	32,033	17.5%	6,168	3.4%	3,117	1.7%	4,883	2.7%	652	0.4%	6	0.0%	46,859	25.6%		
	小計	350,801	72.4%	89,065	18.4%	24,770	5.1%	6,177	1.3%	10,824	2.2%	3,033	0.6%	58	0.0%	133,927	27.6%	484,728	17.9%
30代	男性	221,797	63.8%	77,718	22.4%	28,299	8.1%	4,234	1.2%	10,080	2.9%	5,095	1.5%	152	0.0%	125,578	36.2%	347,375	/
	女性	106,784	73.1%	26,320	18.0%	4,582	3.1%	2,568	1.8%	4,769	3.3%	944	0.6%	30	0.0%	39,213	26.9%		
	小計	328,581	66.6%	104,038	21.1%	32,881	6.7%	6,802	1.4%	14,849	3.0%	6,039	1.2%	182	0.0%	164,791	33.4%	493,372	18.2%
40代	男性	304,633	57.6%	133,981	25.3%	54,462	10.3%	6,877	1.3%	18,364	3.5%	10,610	2.0%	355	0.1%	224,649	42.4%	529,282	/
	女性	153,303	72.8%	40,661	19.3%	5,788	2.7%	3,193	1.5%	6,159	2.9%	1,485	0.7%	44	0.0%	57,330	27.2%		
	小計	457,936	61.9%	174,642	23.6%	60,250	8.1%	10,070	1.4%	24,523	3.3%	12,095	1.6%	399	0.1%	281,979	38.1%	739,915	27.4%
50代	男性	221,283	54.8%	107,776	26.7%	45,701	11.3%	4,919	1.2%	14,154	3.5%	9,216	2.3%	503	0.1%	182,269	45.2%	403,552	/
	女性	117,721	70.2%	38,244	22.8%	3,847	2.3%	2,077	1.2%	4,471	2.7%	1,307	0.8%	69	0.0%	50,015	29.8%		
	小計	339,004	59.3%	146,020	25.6%	49,548	8.7%	6,996	1.2%	18,625	3.3%	10,523	1.8%	572	0.1%	232,284	40.7%	571,288	21.1%
60代	男性	79,064	52.9%	40,223	26.9%	19,330	12.9%	1,805	1.2%	5,211	3.5%	3,542	2.4%	259	0.2%	70,370	47.1%	149,434	/
	女性	41,989	67.9%	16,112	26.0%	1,241	2.0%	656	1.1%	1,321	2.1%	492	0.8%	61	0.1%	19,883	32.1%		
	小計	121,053	57.3%	56,335	26.7%	20,571	9.7%	2,461	1.2%	6,532	3.1%	4,034	1.9%	320	0.2%	90,253	42.7%	211,306	7.8%
合計		1,759,956		600,282		195,349		34,514		77,260		36,025		1,532		944,962		2,704,918	
構成比		65.1%		22.2%		7.2%		1.3%		2.9%		1.3%		0.06%		34.9%		100.0%	

※複数回献血者数:2017/4/1~2018/3/31までの実献血者

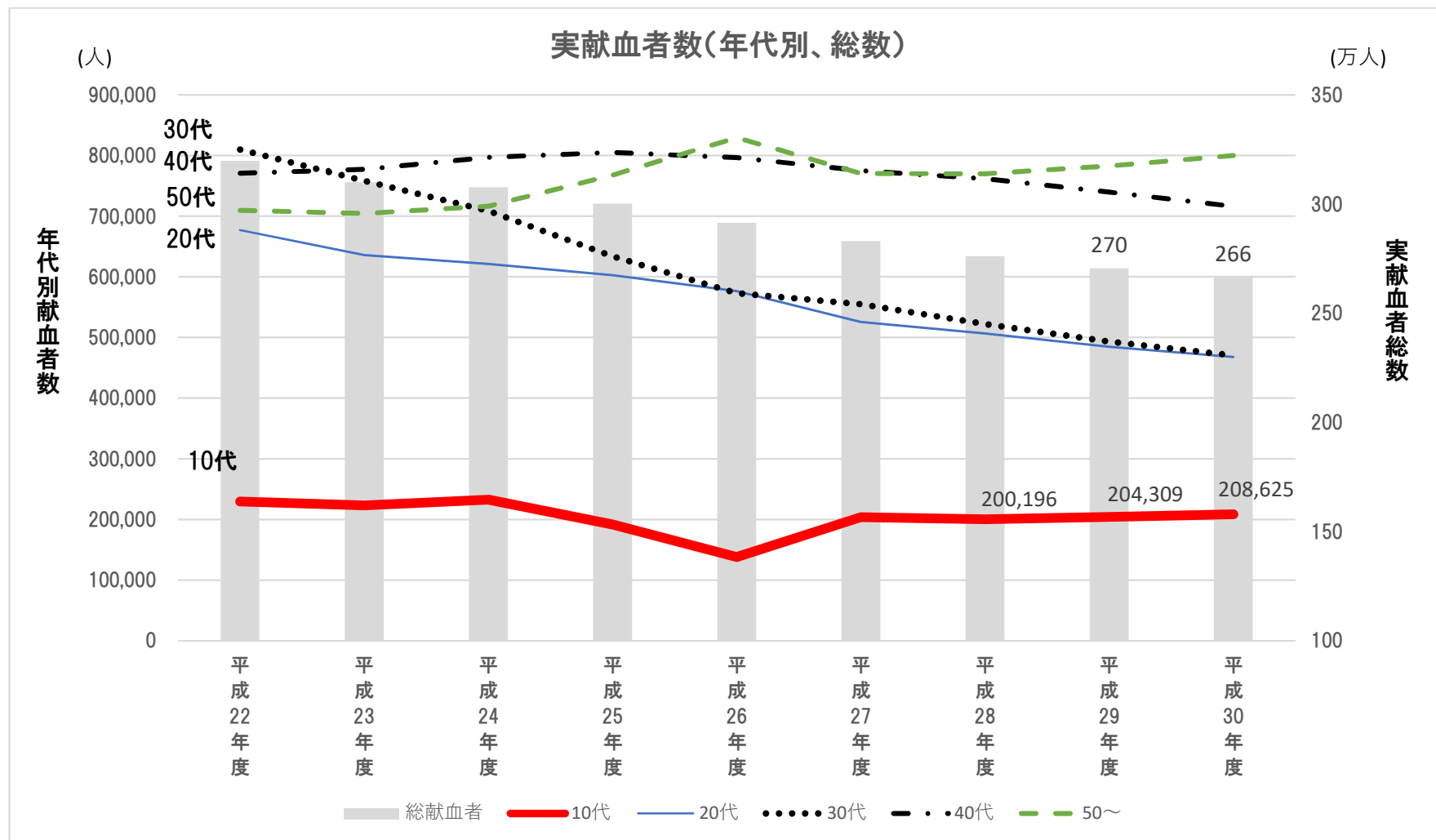
平成30年度 年代別・男女別・回数別実献血者数

(単位:人)

年代	性別	献 血 回 数																合計	構成比率
		1回		2回		3回		4回		5回以上 ~10回以下		11回以上 ~20回以下		21回以上		【再掲】 2回以上 (複数回)			
		回数	比率	回数	比率	回数	比率	回数	比率	回数	比率	回数	比率	回数	比率	回数	比率		
10代	男性	96,785	79.1%	18,370	15.0%	4,920	4.0%	914	0.7%	1,157	0.9%	218	0.2%	2	0.0%	25,581	20.9%	122,366	/
	女性	68,039	78.9%	12,967	15.0%	2,862	3.3%	1,375	1.6%	917	1.1%	97	0.1%	2	0.0%	18,220	21.1%	86,259	
	小計	164,824	79.0%	31,337	15.0%	7,782	3.7%	2,289	1.1%	2,074	1.0%	315	0.2%	4	0.0%	43,801	21.0%	208,625	
20代	男性	204,994	70.8%	54,865	18.9%	18,717	6.5%	2,978	1.0%	5,665	2.0%	2,345	0.8%	70	0.0%	84,640	29.2%	289,634	/
	女性	132,230	74.2%	31,784	17.8%	5,791	3.3%	2,925	1.6%	4,752	2.7%	691	0.4%	5	0.0%	45,948	25.8%	178,178	
	小計	337,224	72.1%	86,649	18.5%	24,508	5.2%	5,903	1.3%	10,417	2.2%	3,036	0.6%	75	0.0%	130,588	27.9%	467,812	
30代	男性	210,612	63.6%	73,911	22.3%	27,876	8.4%	4,028	1.2%	9,434	2.8%	4,978	1.5%	185	0.1%	120,412	36.4%	331,024	/
	女性	100,916	72.4%	25,886	18.6%	4,439	3.2%	2,464	1.8%	4,591	3.3%	994	0.7%	30	0.0%	38,404	27.6%	139,320	
	小計	311,528	66.2%	99,797	21.2%	32,315	6.9%	6,492	1.4%	14,025	3.0%	5,972	1.3%	215	0.0%	158,816	33.8%	470,344	
40代	男性	290,769	57.0%	128,059	25.1%	55,397	10.9%	6,855	1.3%	17,655	3.5%	10,859	2.1%	468	0.1%	219,293	43.0%	510,062	/
	女性	148,414	72.0%	40,825	19.8%	5,655	2.7%	3,173	1.5%	6,343	3.1%	1,599	0.8%	70	0.0%	57,665	28.0%	206,079	
	小計	439,183	61.3%	168,884	23.6%	61,052	8.5%	10,028	1.4%	23,998	3.4%	12,458	1.7%	538	0.1%	276,958	38.7%	716,141	
50代	男性	221,759	53.7%	110,830	26.8%	50,094	12.1%	5,087	1.2%	14,489	3.5%	10,210	2.5%	643	0.2%	191,353	46.3%	413,112	/
	女性	119,453	69.0%	41,049	23.7%	4,058	2.3%	2,234	1.3%	4,781	2.8%	1,535	0.9%	115	0.1%	53,772	31.0%	173,225	
	小計	341,212	58.2%	151,879	25.9%	54,152	9.2%	7,321	1.2%	19,270	3.3%	11,745	2.0%	758	0.1%	245,125	41.8%	586,337	
60代	男性	78,834	51.9%	40,405	26.6%	21,186	13.9%	1,879	1.2%	5,386	3.5%	3,921	2.6%	315	0.2%	73,092	48.1%	151,926	/
	女性	40,864	66.3%	16,838	27.3%	1,223	2.0%	620	1.0%	1,454	2.4%	556	0.9%	69	0.1%	20,760	33.7%	61,624	
	小計	119,698	56.1%	57,243	26.8%	22,409	10.5%	2,499	1.2%	6,840	3.2%	4,477	2.1%	384	0.2%	93,852	43.9%	213,550	
合計		1,713,669		595,789		202,218		34,532		76,624		38,003		1,974		949,140		2,662,809	
構成比		64.4%		22.4%		7.6%		1.3%		2.9%		1.4%		0.07%		35.6%		100.0%	

※複数回献血者数:2018/4/1~2019/3/31までの実献血者

献血回数2回以上の比率は、全世代において対昨年度の数値を上回っている。10代~30代の若年層では10代の比率の差(伸び)がもっとも大きく、その中でも特に男性の複数回献血者数が顕著に増えている。



複数回献血クラブの状況

複数回献血クラブ会員 年代構成(平成30年3月末時点)

	10代	20代	30代	40代	50代	60代	合計
合計	44,819	347,216	309,735	433,598	307,488	86,140	1,528,996
対前年 増減数	7,423	48,247	32,753	45,099	55,938	16,722	206,182
構成比	2.9%	22.7%	20.3%	28.4%	20.1%	5.6%	100.0%

複数回献血クラブ会員 年代構成(平成31年3月末時点)

	10代	20代	30代	40代	50代	60代	合計
合計	49,824	388,662	329,907	458,519	357,114	104,026	1,688,052
対前年 増減数	5,005	41,446	20,172	24,921	49,626	17,886	159,056
構成比	3.0%	23.0%	19.5%	27.2%	21.2%	6.2%	100.0%

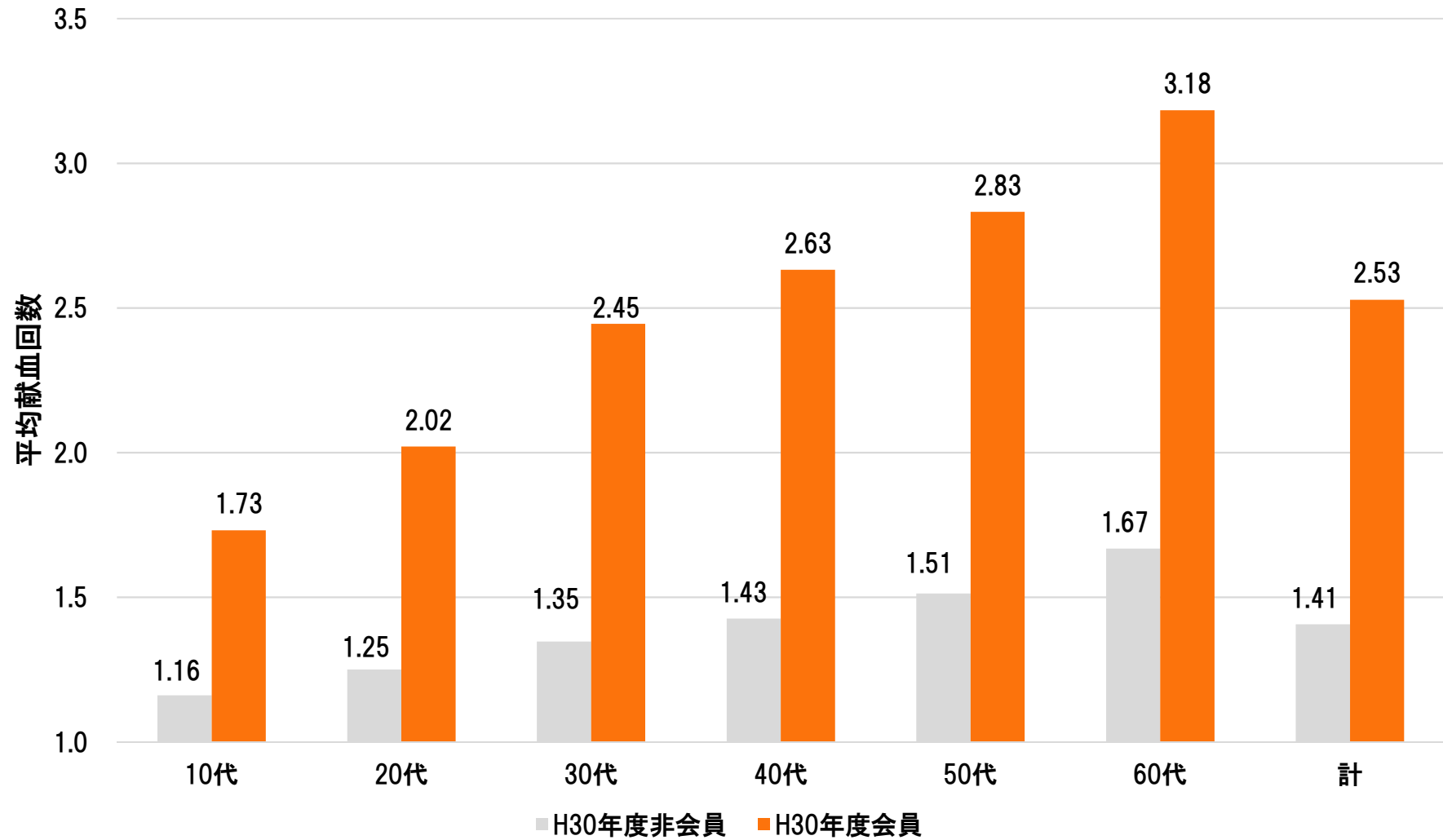
平成29年度 複数回献血クラブ会員 献血回数別実献血者数

	献血回数								合計
	1回	2回	3回	4回	5回以上 ~10回以下	11回以上 ~20回以下	21回以上	2回以上 【再掲】	
会員数(人)	383,533	219,024	101,011	22,056	54,226	26,870	1,116	424,303	807,836
対前年 増減数	46,218	22,642	9,877	778	648	204	90	34,239	80,457
構成比	47.5%	27.1%	12.5%	2.7%	6.7%	3.3%	0.1%	52.5%	

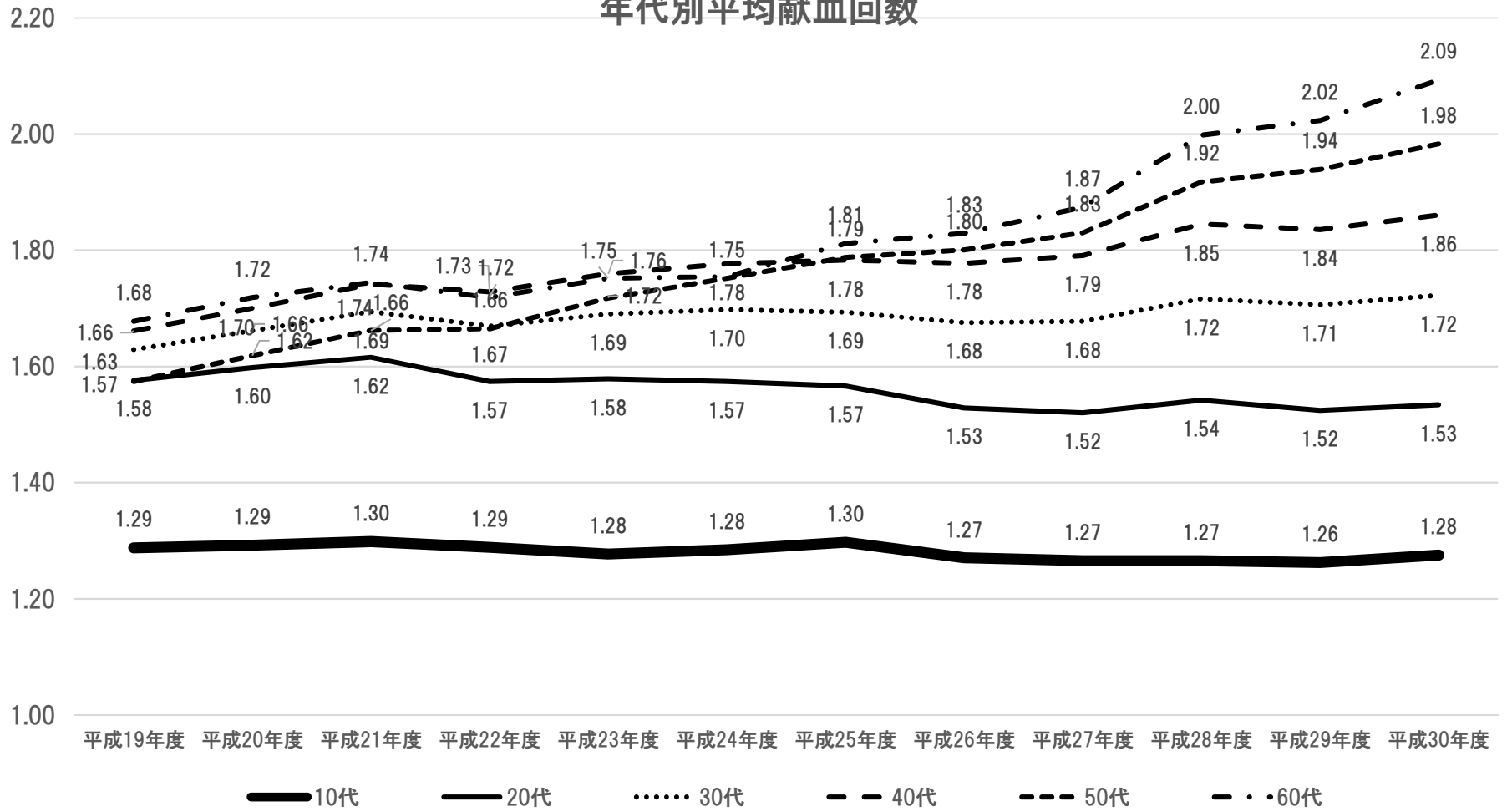
平成30年度 複数回献血クラブ会員 献血回数別実献血者数

	献血回数								合計
	1回	2回	3回	4回	5回以上 ~10回以下	11回以上 ~20回以下	21回以上	2回以上 【再掲】	
会員数(人)	404,838	240,993	117,841	25,135	61,155	31,936	1,634	478,694	883,532
対前年 増減数	21,305	21,969	16,830	3,079	6,929	5,066	518	54,391	75,696
構成比	45.8%	27.3%	13.3%	2.8%	6.9%	3.6%	0.2%	59.3%	

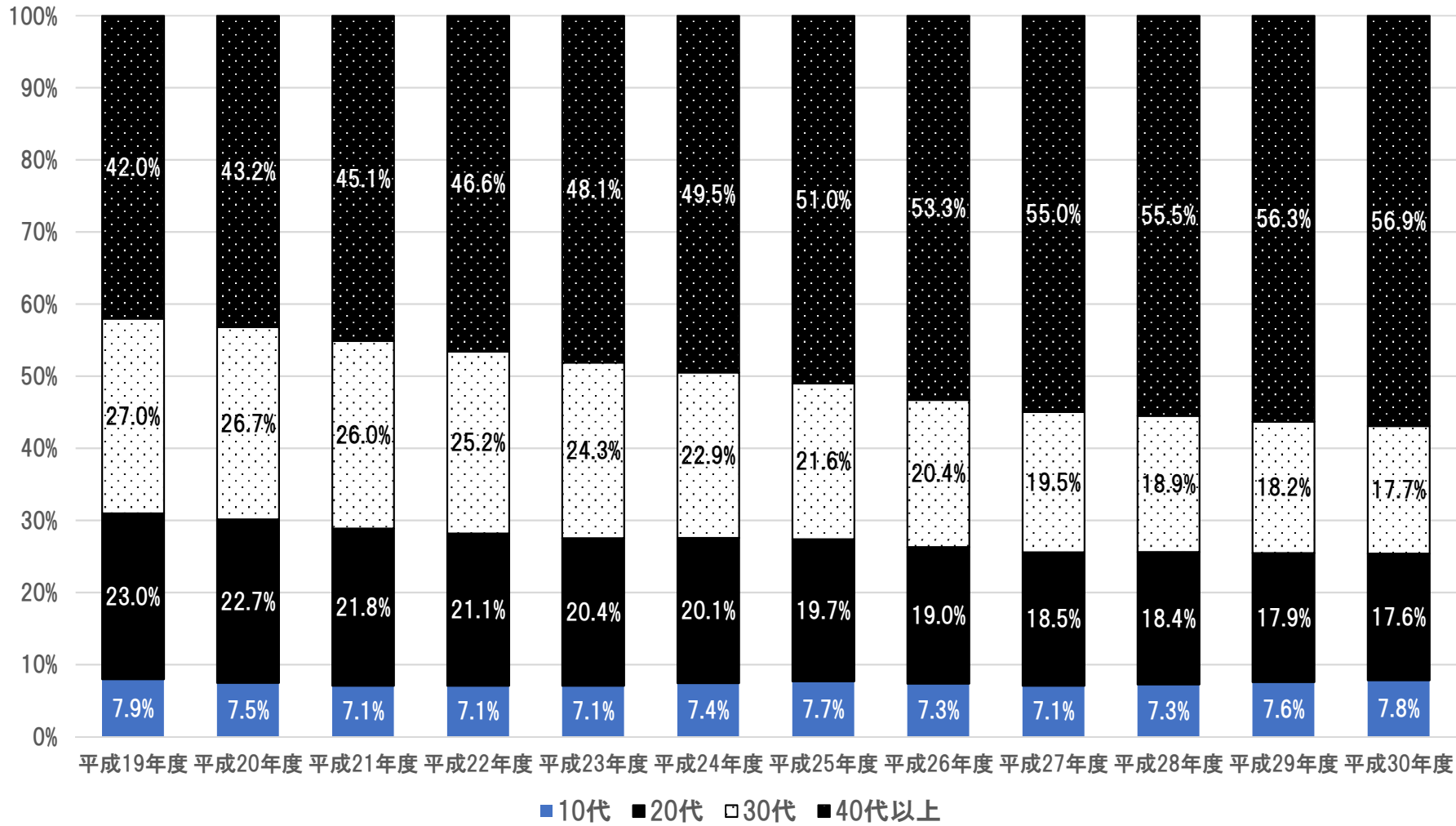
複数回献血クラブ 会員・非会員別献血協力状況(年代別平均献血回数)



年代別平均献血回数



年代別実献血者数(構成比)



献血セミナー実施状況について(平成28年度から平成30年度)

平成28年度「献血セミナー」実施状況について

対象者	学校等での開催実績				血液センター等での開催実績				合 計			
	実施回数		受講者数		実施回数		受講者数		実施回数		受講者数	
		前年比		前年比		前年比		前年比		前年比		前年比
小学生	152	152.0%	10,615	119.8%	128	122.3%	6,319	136.4%	280	136.8%	16,934	125.5%
中学生	209	127.9%	27,523	129.0%	54	113.1%	395	104.5%	263	124.5%	27,918	128.6%
高校生	636	123.6%	122,678	117.0%	107	232.6%	2,144	170.0%	743	132.6%	124,822	117.6%
専門学生	91	135.8%	9,242	137.7%	70	175.0%	1,482	141.8%	161	150.5%	10,724	138.3%
大学生	212	128.5%	15,647	89.6%	217	293.2%	2,450	220.7%	429	179.5%	18,097	97.4%
その他	473	234.2%	19,977	178.9%	105	219.4%	2,445	259.0%	578	231.3%	22,422	185.1%
合計	1,772	146.3%	205,682	120.7%	682	188.9%	15,235	162.6%	2,454	156.1%	220,917	122.9%

平成29年度「献血セミナー」実施状況について

対象者	学校等での開催実績				血液センター等での開催実績				合 計			
	実施回数		受講者数		実施回数		受講者数		実施回数		受講者数	
		前年比		前年比		前年比		前年比		前年比		前年比
小学生	113	74.3%	8,912	84.0%	145	112.9%	5,562	88.0%	258	92.0%	14,474	85.5%
中学生	178	85.4%	23,215	84.3%	83	152.9%	449	113.7%	261	99.3%	23,664	84.8%
高校生	801	126.0%	167,675	136.7%	138	129.0%	2,098	97.9%	939	126.5%	169,773	136.0%
専門学生	102	112.1%	10,142	109.7%	70	100.0%	1,481	99.9%	172	106.8%	11,623	108.4%
大学生	302	142.5%	17,992	115.0%	242	111.5%	2,816	114.9%	544	126.8%	20,808	115.0%
その他	598	126.4%	26,247	131.4%	153	145.3%	4,182	171.0%	751	129.9%	30,429	135.7%
合計	2,094	118.2%	254,183	123.6%	831	121.8%	16,588	108.9%	2,925	119.2%	270,771	122.6%

平成30年度「献血セミナー」実施状況について

対象者	学校等での開催実績				血液センター等での開催実績				合 計			
	実施回数		受講者数		実施回数		受講者数		実施回数		受講者数	
		前年比		前年比		前年比		前年比		前年比		前年比
小学生	111	98.2%	7,422	83.3%	189	130.3%	5,219	93.8%	300	116.3%	12,641	87.3%
中学生	191	107.3%	21,555	92.8%	106	127.7%	682	151.9%	297	113.8%	22,237	94.0%
高校生	834	104.1%	169,107	100.9%	127	92.0%	2,323	110.7%	961	102.3%	171,430	101.0%
専門学生	127	124.5%	10,474	103.3%	52	74.3%	1,454	98.2%	179	104.1%	11,928	102.6%
大学生	293	97.0%	18,007	100.1%	255	105.4%	2,763	98.1%	548	100.7%	20,770	99.8%
その他	594	99.3%	24,875	94.8%	207	135.3%	4,134	98.9%	801	106.7%	29,009	95.3%
合計	2,150	102.7%	251,440	98.9%	936	112.6%	16,575	99.9%	3,086	105.5%	268,015	99.0%