

令和元年8月8日
日本赤十字社 血液事業本部

若年層の献血者について

1 平成30年度における高校生献血の現状について.....	1P・2P
2 16歳～18歳 初回献血者実績について.....	3P
3 職業別・採血種類別延べ献血者数(10～30代).....	4P・5P・6P

平成30年度における高校生献血の現状について

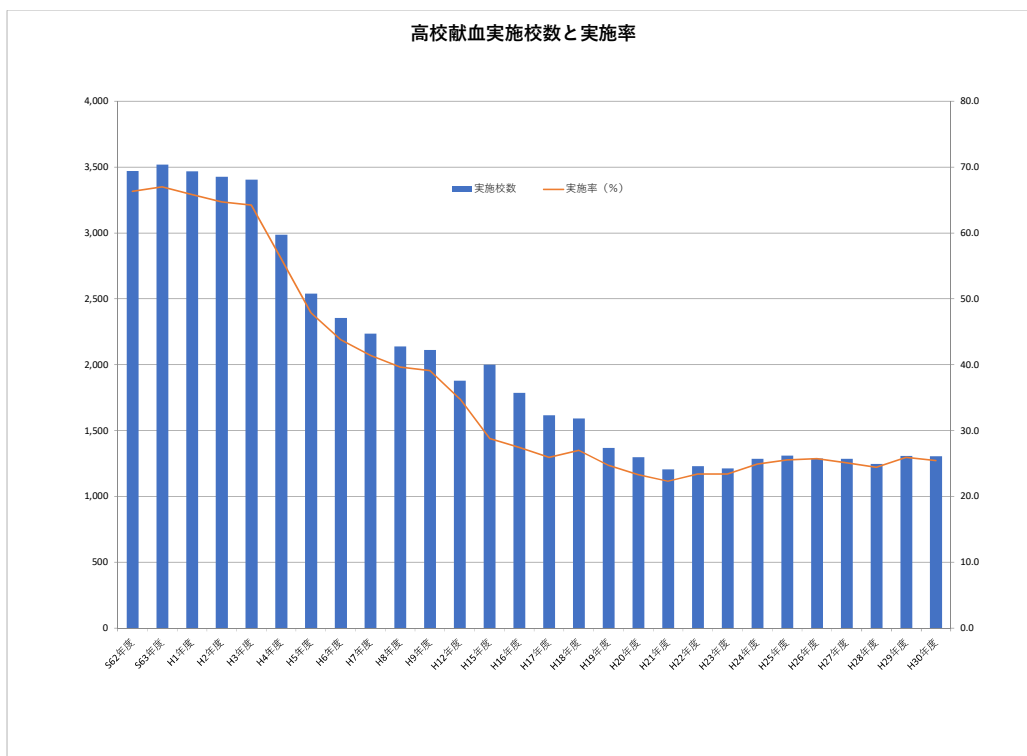
(1)献血実績について

平成30年度における高校生の献血者数は、121,466人(前年度比105.3%)であった。また、献血場所別の献血者数については、献血バス・出張採血が66,859人(前年度比103.8%)、献血ルーム・血液センターが54,607人(前年度比107.2%)であった。

(表1)高校生の献血場所別の献血者数 (単位:人)

	献血バス 出張採血	献血ルーム 血液センター	合計
平成24年度	74,523	61,680	136,203
平成25年度	73,374	64,815	138,189
平成26年度	68,578	55,896	124,474
平成27年度	63,720	49,477	113,197
平成28年度	61,899	48,546	110,445
平成29年度	64,404	50,930	115,334
平成30年度	66,859	54,607	121,466

(グラフ1)高等学校での献血実施状況について



※平成30年度の高等学校設置数は全国で5,134校中、献血実施校数は1,306校(前年度比99.9%)であった。
 ※厚生労働省を通じて全日本教職員組合養護教員部からの調査依頼に基づいて調査・報告していたため、平成4年度、平成11年度、平成13年度、平成14年度は、調査未実施である。

(2)高校生の初回献血者数について

ア 献血実施について

血液製剤の医療機関の需要の観点から、献血を推進するうえで400mL全血献血を基本とする。また、将来の献血推進の基盤となる若年層に対する献血推進が重要であることから、若年層の献血推進を実施している。

(表2)初回献血者の実績(単位:人)

	200mL献血			400mL献血			合計
	16歳男女	17歳女性	計	17歳男性	18歳男女	計	
平成24年度	27,188	13,837	41,025	13,994	16,255	30,249	71,274
平成25年度	27,337	13,983	41,320	13,609	15,736	29,345	70,665
平成26年度	22,285	10,798	33,083	14,062	15,787	29,849	62,932
平成27年度	19,485	9,272	28,757	14,608	16,088	30,696	59,453
平成28年度	17,709	8,972	26,681	14,917	17,179	32,096	58,777
平成29年度	19,104	10,126	29,230	15,924	18,368	34,292	63,522
平成30年度	20,425	10,297	30,722	15,837	18,735	34,572	65,294

※17歳男性の400mL献血は、平成23年度より採血基準変更での導入となる。

※高校生の各受入施設の献血者数及び初回献血者数ともに、平成30年度は平成29年度に引き続き増加した。

イ 献血セミナーの実施について

平成24年から「学校における献血に触れ合う機会の受け入れについて(現:「高等学校等における献血に触れ合う機会の受け入れについて」)」を厚生労働省から文部科学省に通知し、学校関係者等に対して、日本赤十字社が実施している献血セミナー等を積極的に受け入れてもらえるよう、文部科学省を通じ、各都道府県あての依頼を平成30年度も行った。横断的な依頼は、学校教育の中で献血思想を普及啓発する上で重要となる。

更に文部科学省、都道府県、教育委員会及び献血推進協議会等の関係機関との連携協力が献血セミナーを推進する上で極めて重要である。

また、同通知により献血セミナー全体の参加人数が飛躍的に増加している。ただし「高校での献血セミナー」に焦点を当てると平成27年度に参加人数が減少したが、平成28年度からは大幅に増加している。高校内での献血実施の推進はもとより、行動の契機となるよう「献血セミナー」の学校教育へ働きかける体制作りが必要である。

平成28年度からは、学生献血推進ボランティア(学生献血推進協議会等)による献血セミナーを開始した。

(表3)献血セミナー参加者数

全体	参加人数	前年度比	高校生	参加人数	前年度比
平成24年度	123,159	146.9%	平成24年度	70,903	233.2%
平成25年度	151,037	122.6%	平成25年度	91,285	128.7%
平成26年度	158,197	104.7%	平成26年度	107,823	117.4%
平成27年度	179,785	113.6%	平成27年度	106,135	98.4%
平成28年度	205,682	114.4%	平成28年度	122,678	115.6%
平成29年度	254,183	123.6%	平成29年度	167,675	136.7%
平成30年度	251,440	98.9%	平成30年度	169,107	100.9%

16歳～18歳 初回献血者実績について

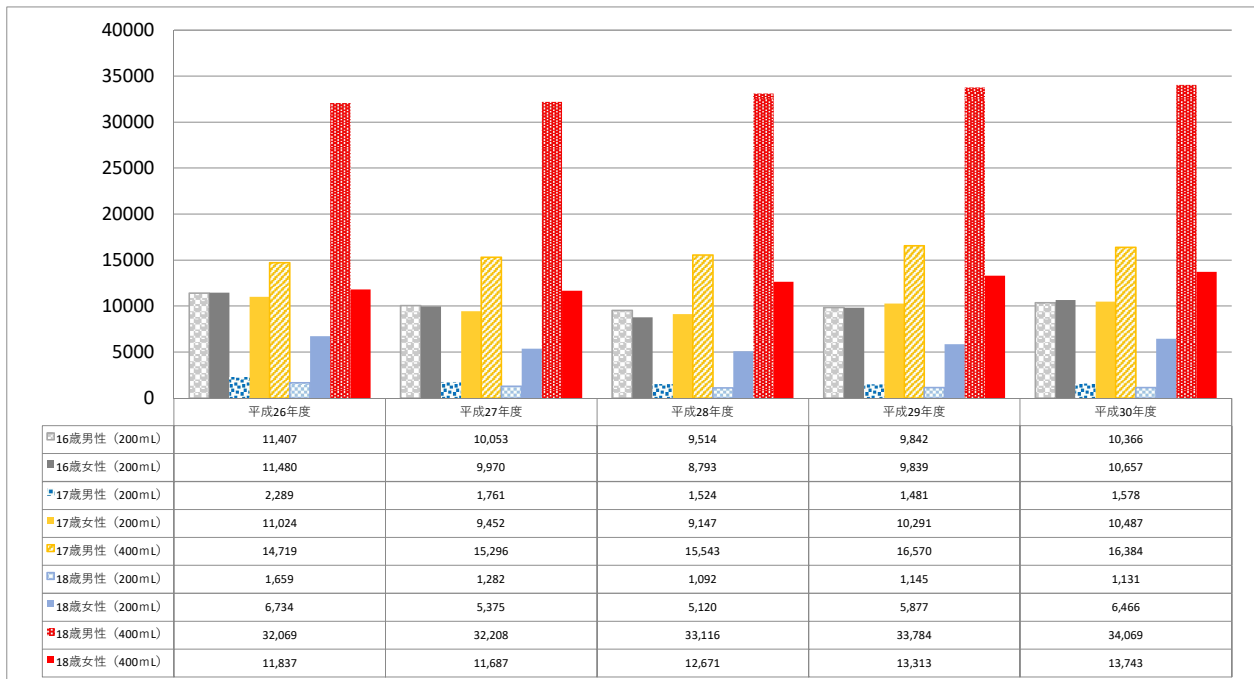
(表4)200mL初回献血者(単位:人)

	平成26年度	平成27年度	平成28年度	平成29年度	平成30年度	前年度比
16歳男性	14,697	12,754	12,019	12,536	13,762	109.8%
初回	11,407	10,053	9,514	9,842	10,366	105.3%
初回割合	77.6%	78.8%	79.2%	78.5%	75.3%	
16歳女性	15,783	13,673	12,041	13,485	15,038	111.5%
初回	11,480	9,970	8,793	9,839	10,657	108.3%
初回割合	72.7%	72.9%	73.0%	73.0%	70.9%	
17歳男性	3,656	2,688	2,353	2,252	2,410	107.0%
初回	2,289	1,761	1,524	1,481	1,578	106.5%
初回割合	62.6%	65.5%	64.8%	65.8%	65.5%	
17歳女性	23,174	19,351	18,320	19,643	21,097	107.4%
初回	11,024	9,452	9,147	10,291	10,487	101.9%
初回割合	47.6%	48.8%	49.9%	52.4%	49.7%	
18歳男性	2,424	1,789	1,513	1,593	1,583	99.4%
初回	1,659	1,282	1,092	1,145	1,131	98.8%
初回割合	68.4%	71.7%	72.2%	71.9%	71.4%	
18歳女性	13,252	9,805	8,777	9,941	10,967	110.3%
初回	6,734	5,375	5,120	5,877	6,466	110.0%
初回割合	50.8%	54.8%	58.3%	59.1%	59.0%	

(表5)400mL初回献血者(単位:人)

	平成26年度	平成27年度	平成28年度	平成29年度	平成30年度	前年度比
17歳男性	23,421	23,426	23,489	24,323	24,788	101.9%
初回	14,719	15,296	15,543	16,570	16,384	98.9%
初回割合	62.8%	65.3%	66.2%	68.1%	66.1%	
18歳男性	50,568	51,089	51,728	52,076	53,274	102.3%
初回	32,069	32,208	33,116	33,784	34,069	100.8%
初回割合	63.4%	63.0%	64.0%	64.9%	64.0%	
18歳女性	20,977	21,218	21,365	22,037	22,550	102.3%
初回	11,837	11,687	12,671	13,313	13,743	103.2%
初回割合	56.4%	55.1%	59.3%	60.4%	60.9%	

(グラフ2)男女別・採血種類別初回献血者数



職業別・採血種類別延べ献血者数(10～30代)

(表6)10代 職業別・採血種類別延べ献血者数(単位:人)

高校生	平成19年 2007	平成20年 2008	平成21年 2009	平成22年 2010	平成23年 2011	平成24年 2012	平成25年 2013	平成26年 2014	平成27年 2015	平成28年 2016	平成29年 2017	平成30年 2018
200mL	92,509	86,634	84,772	90,847	73,470	77,578	79,693	64,861	54,003	49,483	53,644	57,882
400mL	26,140	24,352	24,557	26,733	45,611	51,078	51,542	53,449	53,641	54,152	56,258	57,704
PPP	4,080	4,934	4,464	3,189	2,987	3,524	3,098	2,298	2,444	3,153	2,740	3,198
PC+PPP	3,273	2,914	2,796	2,707	2,234	2,512	2,491	2,311	1,750	1,491	1,257	1,161
合計	126,002	118,834	116,589	123,476	124,302	134,692	136,824	122,919	111,838	108,279	113,899	119,945

大学生	平成19年 2007	平成20年 2008	平成21年 2009	平成22年 2010	平成23年 2011	平成24年 2012	平成25年 2013	平成26年 2014	平成27年 2015	平成28年 2016	平成29年 2017	平成30年 2018
200mL	14,791	13,157	13,029	13,656	12,203	12,605	14,214	10,363	7,586	6,623	7,393	9,046
400mL	58,945	59,088	58,822	61,017	59,210	60,911	62,385	60,499	59,190	60,875	61,771	63,476
PPP	9,837	12,210	11,684	8,106	6,997	7,430	6,954	5,431	6,035	7,428	6,166	6,965
PC+PPP	9,675	9,103	7,975	7,623	6,415	6,346	6,340	5,724	4,700	3,734	3,252	2,908
合計	93,248	93,558	91,510	90,402	84,825	87,292	89,893	82,017	77,511	78,660	78,582	82,395

その他学生	平成19年 2007	平成20年 2008	平成21年 2009	平成22年 2010	平成23年 2011	平成24年 2012	平成25年 2013	平成26年 2014	平成27年 2015	平成28年 2016	平成29年 2017	平成30年 2018
200mL	10,897	8,477	7,746	8,265	7,684	7,830	7,951	5,433	3,631	3,095	3,479	3,730
400mL	36,039	31,839	28,765	30,407	29,036	29,709	30,372	28,980	28,048	27,062	26,753	25,463
PPP	5,611	6,492	5,607	3,841	3,233	3,277	3,224	2,379	2,506	2,902	2,587	2,957
PC+PPP	5,164	4,306	3,391	3,234	2,561	2,699	2,784	2,275	1,859	1,568	1,277	996
合計	57,711	51,114	45,509	45,747	42,514	43,515	44,331	39,067	36,044	34,627	34,096	33,146

その他	平成19年 2007	平成20年 2008	平成21年 2009	平成22年 2010	平成23年 2011	平成24年 2012	平成25年 2013	平成26年 2014	平成27年 2015	平成28年 2016	平成29年 2017	平成30年 2018
200mL	6,966	6,175	6,093	5,381	4,750	4,673	4,403	3,366	2,420	2,181	2,240	2,494
400mL	29,889	30,041	29,054	26,893	25,397	25,338	25,921	26,530	27,376	26,647	26,729	25,816
PPP	2,352	2,922	2,733	1,830	1,589	1,691	1,605	1,217	1,250	1,775	1,466	1,468
PC+PPP	2,691	2,375	2,208	2,046	1,644	1,722	1,843	1,697	1,368	1,224	946	857
合計	41,898	41,513	40,088	36,150	33,380	33,424	33,772	32,810	32,414	31,827	31,381	30,635

合計	平成19年 2007	平成20年 2008	平成21年 2009	平成22年 2010	平成23年 2011	平成24年 2012	平成25年 2013	平成26年 2014	平成27年 2015	平成28年 2016	平成29年 2017	平成30年 2018
200mL	125,163	114,443	111,640	118,149	98,107	102,686	106,261	84,023	67,640	61,382	66,756	73,152
400mL	151,013	145,320	141,198	145,050	159,254	167,036	170,220	169,458	168,255	168,736	171,511	172,459
PPP	21,880	26,558	24,488	16,966	14,806	15,922	14,881	11,325	12,235	15,258	12,959	14,588
PC+PPP	20,803	18,698	16,370	15,610	12,854	13,279	13,458	12,007	9,677	8,017	6,732	5,922
合計	318,859	305,019	293,696	295,775	285,021	298,923	304,820	276,813	257,807	253,393	257,958	266,121

(表7)20代 職業別・採血種別延べ献血者数(単位:人)

公務員	平成19年 2007	平成20年 2008	平成21年 2009	平成22年 2010	平成23年 2011	平成24年 2012	平成25年 2013	平成26年 2014	平成27年 2015	平成28年 2016	平成29年 2017	平成30年 2018
200mL	8,333	6,964	6,808	6,376	6,323	6,457	6,460	4,583	3,023	2,268	1,951	1,843
400mL	73,530	72,402	72,030	73,083	73,978	76,306	77,663	77,964	78,825	79,136	80,101	77,829
PPP	15,033	16,827	15,813	12,257	12,298	11,516	10,227	8,003	8,819	10,469	9,444	10,147
PC+PPP	19,755	18,134	16,832	16,538	14,335	14,020	13,654	12,356	10,021	8,751	7,495	6,267
合計	116,651	114,327	111,483	108,254	106,934	108,299	108,004	102,906	100,688	100,624	98,991	96,086

会社員	平成19年 2007	平成20年 2008	平成21年 2009	平成22年 2010	平成23年 2011	平成24年 2012	平成25年 2013	平成26年 2014	平成27年 2015	平成28年 2016	平成29年 2017	平成30年 2018
200mL	62,314	55,487	50,102	48,053	44,618	41,643	39,038	28,339	18,550	13,631	12,004	11,179
400mL	314,807	325,446	326,086	327,947	318,902	312,905	300,872	296,385	292,842	285,824	276,394	267,217
PPP	78,981	98,053	98,648	75,448	71,709	69,116	59,851	46,858	49,938	58,066	51,223	55,029
PC+PPP	87,831	85,745	84,004	83,542	73,027	70,089	67,044	60,114	50,265	41,137	35,398	30,432
合計	543,933	564,731	558,840	534,990	508,256	493,753	466,805	431,696	411,595	398,658	375,019	363,857

高校生	平成19年 2007	平成20年 2008	平成21年 2009	平成22年 2010	平成23年 2011	平成24年 2012	平成25年 2013	平成26年 2014	平成27年 2015	平成28年 2016	平成29年 2017	平成30年 2018
200mL	246	237	270	270	190	246	169	151	102	78	100	91
400mL	1,029	1,006	1,070	1,213	1,026	969	893	1,142	1,006	1,017	1,115	1,155
PPP	211	290	307	219	165	149	143	63	49	68	74	90
PC+PPP	190	232	232	190	130	94	93	56	53	46	21	28
合計	1,676	1,765	1,879	1,892	1,511	1,458	1,298	1,412	1,210	1,209	1,310	1,364

大学生	平成19年 2007	平成20年 2008	平成21年 2009	平成22年 2010	平成23年 2011	平成24年 2012	平成25年 2013	平成26年 2014	平成27年 2015	平成28年 2016	平成29年 2017	平成30年 2018
200mL	19,785	17,753	17,408	17,908	16,801	16,862	17,141	12,531	9,019	7,143	7,497	8,162
400mL	103,735	107,910	110,508	116,526	114,195	116,323	115,658	110,079	105,144	102,997	103,822	103,629
PPP	33,684	42,409	41,770	31,403	28,542	27,719	24,409	18,282	18,960	22,009	19,166	20,558
PC+PPP	40,989	39,579	37,207	36,813	31,123	29,840	27,929	24,228	19,558	15,765	13,550	12,174
合計	198,193	207,651	206,893	202,650	190,661	190,744	185,137	165,120	152,681	147,914	144,035	144,523

その他学生	平成19年 2007	平成20年 2008	平成21年 2009	平成22年 2010	平成23年 2011	平成24年 2012	平成25年 2013	平成26年 2014	平成27年 2015	平成28年 2016	平成29年 2017	平成30年 2018
200mL	9,644	7,820	6,997	6,651	5,738	5,853	5,757	4,019	2,739	2,042	2,093	2,179
400mL	42,994	39,045	36,775	36,608	34,337	33,641	32,472	31,356	29,925	28,574	27,521	26,385
PPP	15,258	16,327	14,306	9,980	8,261	7,743	6,428	4,738	4,531	5,019	4,348	4,634
PC+PPP	16,741	13,063	11,438	10,560	8,030	7,392	6,791	5,761	4,237	3,227	2,621	2,353
合計	84,637	76,255	69,516	63,799	56,366	54,629	51,448	45,874	41,432	38,862	36,583	35,551

主婦	平成19年 2007	平成20年 2008	平成21年 2009	平成22年 2010	平成23年 2011	平成24年 2012	平成25年 2013	平成26年 2014	平成27年 2015	平成28年 2016	平成29年 2017	平成30年 2018
200mL	4,081	3,553	3,410	3,171	3,001	2,660	2,387	1,604	930	593	437	434
400mL	6,629	6,521	6,508	6,509	6,216	5,684	5,068	4,683	4,423	3,874	3,495	3,251
PPP	3,214	3,731	3,791	2,773	2,410	2,298	1,985	1,485	1,360	1,489	1,086	960
PC+PPP	2,042	1,795	1,739	1,638	1,410	1,303	1,225	900	693	508	390	327
合計	15,966	15,600	15,448	14,091	13,037	11,945	10,665	8,672	7,406	6,464	5,408	4,972

自営業	平成19年 2007	平成20年 2008	平成21年 2009	平成22年 2010	平成23年 2011	平成24年 2012	平成25年 2013	平成26年 2014	平成27年 2015	平成28年 2016	平成29年 2017	平成30年 2018
200mL	499	405	410	429	377	377	372	246	178	93	84	94
400mL	6,331	6,142	6,112	6,094	5,700	5,587	4,987	4,791	4,676	4,511	4,111	3,788
PPP	1,016	1,160	1,166	886	1,025	1,000	866	630	752	914	717	713
PC+PPP	1,622	1,587	1,475	1,556	1,499	1,436	1,274	1,095	939	705	552	492
合計	9,468	9,294	9,163	8,965	8,601	8,400	7,499	6,762	6,545	6,223	5,464	5,087

その他	平成19年 2007	平成20年 2008	平成21年 2009	平成22年 2010	平成23年 2011	平成24年 2012	平成25年 2013	平成26年 2014	平成27年 2015	平成28年 2016	平成29年 2017	平成30年 2018
200mL	19,257	16,322	15,250	14,608	12,874	11,715	10,586	7,141	4,117	2,769	2,445	2,140
400mL	71,345	68,866	69,446	71,150	68,541	64,129	59,461	56,656	54,196	49,705	46,278	42,338
PPP	33,054	37,931	36,843	27,900	24,868	22,562	19,255	14,432	14,746	16,142	13,361	13,332
PC+PPP	36,561	33,969	32,171	32,515	26,585	25,145	22,886	19,990	16,080	12,756	10,043	8,323
合計	160,217	157,088	153,710	146,173	132,868	123,551	112,188	98,219	89,139	81,372	72,127	66,133

合計	平成19年 2007	平成20年 2008	平成21年 2009	平成22年 2010	平成23年 2011	平成24年 2012	平成25年 2013	平成26年 2014	平成27年 2015	平成28年 2016	平成29年 2017	平成29年 2017
200mL	124,159	108,541	100,655	97,466	89,922	85,813	81,910	58,614	38,658	28,617	26,611	26,122
400mL	620,400	627,338	628,535	639,130	622,895	615,544	597,074	583,056	571,037	555,638	542,837	525,592
PPP	180,451	216,728	212,644	160,866	149,278	142,103	123,164	94,491	99,155	114,176	99,419	105,463
PC+PPP	205,731	194,104	185,098	183,352	156,139	149,319	140,896	124,500	101,846	82,895	70,070	60,396
合計	1,130,741	1,146,711	1,126,932	1,080,814	1,018,234	992,779	943,044	860,661	810,696	781,326	738,937	717,573

(表8)30代 職業別・採血種別延べ献血者数(単位:人)

公務員	平成19年 2007	平成20年 2008	平成21年 2009	平成22年 2010	平成23年 2011	平成24年 2012	平成25年 2013	平成26年 2014	平成27年 2015	平成28年 2016	平成29年 2017	平成30年 2018
200mL	10,866	9,146	8,242	8,007	7,170	6,418	5,600	3,671	2,088	1,321	1,082	854
400mL	130,376	129,020	125,246	124,250	119,727	115,366	108,966	103,795	99,752	96,626	96,902	96,520
PPP	21,327	23,314	23,288	18,980	18,564	17,020	14,668	11,220	11,996	14,230	12,916	14,484
PC+PPP	38,203	36,883	34,496	33,683	30,158	28,830	26,546	24,486	20,240	17,243	15,923	14,239
合計	200,772	198,363	191,272	184,920	175,619	167,634	155,780	143,172	134,076	129,420	126,823	126,097

会社員	平成19年 2007	平成20年 2008	平成21年 2009	平成22年 2010	平成23年 2011	平成24年 2012	平成25年 2013	平成26年 2014	平成27年 2015	平成28年 2016	平成29年 2017	平成30年 2018
200mL	63,368	56,016	51,508	49,584	44,835	40,705	36,297	25,297	15,910	10,927	8,785	7,112
400mL	542,319	556,596	559,588	559,386	539,821	510,620	475,327	455,685	433,393	413,119	397,503	380,819
PPP	97,636	118,819	123,469	100,586	102,656	97,188	84,906	67,148	72,196	84,908	76,528	83,322
PC+PPP	160,026	163,772	168,481	170,592	153,759	146,034	135,722	123,640	103,650	88,716	78,437	67,938
合計	863,349	895,203	903,046	880,148	841,071	794,547	732,252	671,770	625,149	597,670	561,253	539,191

高校生	平成19年 2007	平成20年 2008	平成21年 2009	平成22年 2010	平成23年 2011	平成24年 2012	平成25年 2013	平成26年 2014	平成27年 2015	平成28年 2016	平成29年 2017	平成30年 2018
200mL	6	7	5	13	4	6	4	6	6	7	3	4
400mL	28	44	52	53	45	40	43	115	115	82	104	113
PPP	11	17	20	10	4	3	2	2	2	1	1	7
PC+PPP	7	4	11	5	1	1	2	2	5	2	3	2
合計	52	72	88	81	54	50	51	125	128	92	111	126

大学生	平成19年 2007	平成20年 2008	平成21年 2009	平成22年 2010	平成23年 2011	平成24年 2012	平成25年 2013	平成26年 2014	平成27年 2015	平成28年 2016	平成29年 2017	平成30年 2018
200mL	117	95	89	76	66	61	77	51	22	18	23	22
400mL	764	743	757	797	752	819	837	842	887	904	920	860
PPP	308	305	343	256	314	296	279	243	235	261	199	227
PC+PPP	437	399	457	468	396	382	418	398	352	282	255	208
合計	1,626	1,542	1,646	1,597	1,528	1,558	1,611	1,534	1,496	1,465	1,397	1,317

その他学生	平成19年 2007	平成20年 2008	平成21年 2009	平成22年 2010	平成23年 2011	平成24年 2012	平成25年 2013	平成26年 2014	平成27年 2015	平成28年 2016	平成29年 2017	平成30年 2018
200mL	643	572	597	608	565	495	474	356	241	166	169	144
400mL	3,421	3,384	3,615	3,955	3,768	3,494	3,164	3,020	2,762	2,658	2,514	2,331
PPP	1,236	1,508	1,497	1,098	1,001	1,068	931	584	527	599	505	506
PC+PPP	1,552	1,492	1,358	1,426	1,319	1,174	1,001	825	620	515	338	360
合計	6,852	6,956	7,067	7,087	6,653	6,231	5,570	4,785	4,150	3,938	3,526	3,341

主婦	平成19年 2007	平成20年 2008	平成21年 2009	平成22年 2010	平成23年 2011	平成24年 2012	平成25年 2013	平成26年 2014	平成27年 2015	平成28年 2016	平成29年 2017	平成30年 2018
200mL	20,170	17,298	16,724	15,670	13,882	12,157	10,452	6,808	3,785	2,277	1,713	1,287
400mL	39,249	40,292	39,650	40,195	37,723	33,235	29,339	26,282	23,468	21,017	19,548	17,778
PPP	15,733	18,965	19,865	16,467	15,040	13,820	11,460	8,405	7,806	8,696	7,288	7,529
PC+PPP	12,206	11,803	11,277	11,938	10,400	9,465	8,357	7,269	5,756	4,510	3,677	2,900
合計	87,358	88,358	87,516	84,270	77,045	68,677	59,608	48,764	40,815	36,500	32,226	29,494

自営業	平成19年 2007	平成20年 2008	平成21年 2009	平成22年 2010	平成23年 2011	平成24年 2012	平成25年 2013	平成26年 2014	平成27年 2015	平成28年 2016	平成29年 2017	平成30年 2018
200mL	1,535	1,262	1,185	1,118	1,008	998	933	561	310	209	190	155
400mL	26,024	26,120	26,533	26,573	25,441	23,232	20,749	19,293	17,821	16,388	15,117	14,045
PPP	3,793	4,475	4,548	3,835	3,856	3,448	2,859	2,118	2,285	2,794	2,387	2,686
PC+PPP	7,681	7,550	8,117	8,360	7,173	6,623	6,003	5,224	4,127	3,487	2,960	2,640
合計	39,033	39,407	40,383	39,886	37,478	34,301	30,544	27,196	24,543	22,878	20,654	19,526

その他	平成19年 2007	平成20年 2008	平成21年 2009	平成22年 2010	平成23年 2011	平成24年 2012	平成25年 2013	平成26年 2014	平成27年 2015	平成28年 2016	平成29年 2017	平成30年 2018
200mL	18,785	16,410	15,469	14,794	13,143	11,455	10,115	6,601	3,727	2,341	1,737	1,336
400mL	74,782	74,893	77,370	78,178	75,437	69,859	64,377	62,112	59,182	55,460	53,373	49,999
PPP	33,766	39,049	40,396	32,933	30,650	28,620	24,999	19,102	19,809	23,205	20,602	21,992
PC+PPP	43,465	42,463	43,398	44,741	39,614	36,996	34,544	31,938	27,067	23,077	20,167	17,703
合計	170,798	172,815	176,633	170,646	158,844	146,930	134,035	119,753	109,785	104,083	95,879	91,030

合計	平成19年 2007	平成20年 2008	平成21年 2009	平成22年 2010	平成23年 2011	平成24年 2012	平成25年 2013	平成26年 2014	平成27年 2015	平成28年 2016	平成29年 2017	平成29年 2017
200mL	115,490	100,806	93,819	89,870	80,673	72,295	63,952	43,351	26,089	4,993	13,702	10,914
400mL	816,963	831,092	832,811	833,387	802,714	756,665	702,802	671,144	637,380	95,523	585,981	562,465
PPP	173,810	206,452	213,426	174,165	172,085	161,463	140,104	108,822	114,856	35,294	120,426	130,753
PC+PPP	263,577	264,366	267,595	271,213	242,820	229,505	212,593	193,782	161,817	31,589	121,760	105,990
合計	1,369,840	1,402,716	1,402,651	1,368,635	1,298,292	1,219,928	1,119,451	1,017,099	940,142	167,399	841,869	810,122