

申 請

令和 2 年 2 月 2 6 日

原子力災害対策本部長
内閣総理大臣 安倍 晋三 殿

福島県知事 内堀 雅雄

原子力災害対策特別措置法（平成 1 1 年法律第 1 5 6 号）第 2 0 条第 2 項に
基づく令和 2 年 2 月 2 5 日付け指示について、下記のとおり要請する。

記

- 1 次に掲げる品目について、出荷制限を解除すること
福島県伊達市において産出されるわらび（栽培のものに限る）
- 2 解除を申請する理由
別紙参照

(別紙)

出荷制限解除後の検査計画と出荷管理

1 出荷制限を解除する範囲

福島県伊達市で産出されるわらび（栽培のものに限る）（以下、「わらび（栽培）」という）

2 検査状況及び解除申請の理由

(1) 検査の実施

福島県伊達市内において、わらび（栽培）の出荷再開の意向のある18名の生産者を対象として、それぞれ3検体以上採取し放射性物質検査を実施した。

(2) 現在までの検査結果（別表）

平成30年5月から7月の間、538点を採取し検査した。これらの結果、食品の基準値を超えるものは検出されず（平均値：8 Bq/kg、最大値：36 Bq/kg）、基準値を超過する確率（95%タイル値19 Bq/kg）は低い。

令和元年5月から6月の間、152点を採取し検査した。これらの結果、食品の基準値を超えるものは検出されず（平均値：8 Bq/kg、最大値：26 Bq/kg）、安定して低水準・低下傾向にあり、基準値を超過する確率（95%タイル値15 Bq/kg）は低い。

以上のことから、同市で産出されるわらび（栽培）については、今後基準値を超える可能性はほとんどないと推定できる。

3 福島県における管理計画

(1) 解除後の検査計画

わらび（栽培）の発生状況を確認しながら、出荷前には生産者毎に3検体以上検査するとともに、出荷期間中生産者毎に毎月1検体の定期検査を行う。

(2) 解除後の出荷管理

福島県と伊達市は連携し、同市内においてわらび（栽培）生産を行う生産者毎に、ほ場所在地、出荷先、放射性物質の吸収抑制などを記録した生産者台帳を作成し、これにより管理する。

なお、わらび（栽培）の販売は、生産者台帳に記載した出荷先に限定し、流通業者（JA、市場、直売所）等に対し、当該生産者情報を周

知する。

また、記載内容等の変更があった場合は、県が生産者台帳を点検、更新し、新たに出荷再開の意向のある生産者を把握した場合は、栽培管理が十分に行われていること、生産物の検査結果が食品中の放射性物質の基準値を十分に下回っていることが確認された場合に限り、県が生産者台帳に追加する。

(3) 生産指導の実施

福島県は伊達市と連携し、生産者に対して、わらび（栽培）の放射性物質の吸収抑制（カリ肥料の施肥等）、施肥・病虫害防除等の栽培管理等を指導する。

その際、栽培管理を適切に実施していないことが確認された生産者については、わらび（栽培）を出荷しないよう指導する。

(4) 栽培わらび生産者台帳非掲載わらびが出荷されないことの確保

ア 生産者対策

福島県は伊達市と連携し、栽培わらび生産者台帳に掲載されている生産者以外の生産者は、出荷を行わないように生産者へ周知を行う。

イ 流通対策

福島県は伊達市と連携し、栽培わらび生産者台帳に掲載されている生産者以外のわらびを扱わないように、流通業者（JA、市場、直売所）へ周知を行う。

生産者に対しては、①生産市名、②生産者名、③生産者番号、④栽培方法（栽培）の表示を徹底させ、わらび（栽培）の販売は、生産者台帳に記載した出荷先に限定し、流通業者（JA、市場、直売所）等に対し、当該生産者情報を周知する。

(5) 検査により基準値を超える結果が判明した場合の対応

福島県は、速やかに伊達市のわらび（栽培）の出荷自粛を要請するとともに、基準値を超過したわらび（栽培）を回収、廃棄させる。

また、当該生産者に対して、栽培管理の実施状況を調査し、原因究明により再発防止を指導する。

(6) 生産者等へ周知

福島県は伊達市と連携し、本計画の内容について、生産者等に周知を図るとともに、関係機関・団体に協力を求める。

福島県伊達市栽培わらび検査結果 事前確認H30(Ge)

生産者番号	栽培地	平成30年事前確認(Ge)		
		測定日	Cs合計 (Bq/kg)	
1	伊達市保原町富沢字黒森100-2	H30.5.24	<13.2	
		H30.5.24	<11.6	
		H30.5.24	7.8	
		H30.5.24	<12.9	
		H30.5.24	19	
		H30.5.24	5.7	
		H30.5.24	6.6	
		H30.7.2	<12.8	
		H30.7.2	<12.1	
		H30.7.2	<12.9	
		H30.7.2	<10.3	
		H30.7.2	<11.1	
		H30.7.2	<10.8	
		H30.7.2	<10.7	
1	伊達市保原町富沢字山口坂147-52	H30.5.24	17	
		H30.5.24	30	
		H30.5.24	17	
		H30.5.24	24	
		H30.5.24	16	
		H30.5.24	19	
		H30.5.24	14	
		H30.5.24	27	
		H30.5.24	20	
		H30.5.24	12	
		H30.6.29	<13.4	
		H30.6.29	10	
		H30.6.29	<12.5	
		H30.6.29	<14.3	
		H30.6.29	<13.8	
		H30.6.29	<11.0	
H30.6.29	5.8			
H30.6.29	9.0			
H30.6.29	<14.2			
H30.6.29	<16.3			
2	伊達市保原町富沢字沼ノ田40-1	H30.5.18	17	※※
		H30.5.18	32	
		H30.5.18	34	
		H30.6.29	24	
		H30.6.29	25	
H30.6.29	10			
2	伊達市保原町富沢字山口坂34	H30.5.18	22	※※
		H30.5.18	8.0	
		H30.5.18	9.5	
		H30.5.18	9.3	
		H30.7.5	8.0	
		H30.7.5	<12.9	
		H30.7.5	14	
H30.7.5	9.9			

生産者番号	栽培地	平成30年事前確認(Ge)	
		測定日	Cs合計 (Bq/kg)
3	伊達市保原町字田代132	H30.5.17	<13.4
		H30.5.17	13
		H30.5.17	7.7
		H30.5.17	6.4
		H30.6.22	<11.1
		H30.6.22	5.8
		H30.6.22	8.7
		H30.6.22	9.7
4	伊達市保原町所沢字菅野42-4	H30.5.16	<9.2
		H30.5.16	<14.7
		H30.5.16	5.0
		H30.6.18	<12.8
		H30.6.18	<9.9
		H30.6.18	<10.8
5	伊達市月舘町御代田字谷地46	H30.5.16	5.3
		H30.5.16	4.3
		H30.5.16	<8.6
		H30.5.16	<8.1
		H30.7.5	<14.6
		H30.7.5	<9.2
		H30.7.5	<10.8
		H30.7.5	<10.0
5	伊達市月舘町御代田字谷地47	H30.5.16	<9.8
		H30.5.16	<7.6
		H30.5.16	<7.4
		H30.5.16	<10.4
		H30.7.5	<8.9
		H30.7.5	<9.4
		H30.7.5	<12.4
		H30.7.5	<12.2
5	伊達市月舘町御代田字谷地50	H30.5.16	<7.5
		H30.5.16	<11.1
		H30.5.16	<9.6
		H30.7.5	<12.7
		H30.7.5	<9.5
		H30.7.5	<12.3
5	伊達市月舘町御代田字谷地51	H30.5.16	<10.2
		H30.5.16	<10.2
		H30.5.16	<9.6
		H30.7.5	<10.9
		H30.7.5	<11.8
		H30.7.5	<11.4
5	伊達市月舘町御代田字谷地53	H30.5.16	<6.7
		H30.5.16	<6.5
		H30.5.16	<8.0
		H30.5.16	<8.5
		H30.5.16	<8.9
		H30.5.16	<8.7
		H30.7.5	<12.8
		H30.7.5	<12.8
		H30.7.5	<11.2
		H30.7.5	<10.3
		H30.7.5	<12.9
H30.7.5	<11.4		

生産者番号	栽培地	平成30年事前確認(Ge)	
		測定日	Cs合計 (Bq/kg)
5	伊達市月舘町御代田字大立5-2	H30.5.16	<7.8
		H30.5.16	<7.8
		H30.5.16	<8.4
		H30.7.5	<12.1
		H30.7.5	<11.5
5	伊達市月舘町御代田字大立6	H30.7.5	<11.4
		H30.5.16	<6.7
		H30.5.16	<10.7
		H30.5.16	<9.0
		H30.5.16	<8.6
		H30.7.5	<12.6
		H30.7.5	<11.2
6	伊達市月舘町御代田字大窪9-2	H30.7.5	<11.8
		H30.7.5	<13.1
		H30.5.16	<10.2
		H30.5.16	<6.9
		H30.5.16	<11.5
		H30.5.16	<10.7
		H30.7.2	8.0
6	伊達市月舘町御代田字大窪9-3	H30.7.2	<12.6
		H30.7.2	<14.2
		H30.7.2	<12.2
		H30.5.16	<10.0
		H30.5.16	3.8
		H30.5.16	5.8
		H30.5.16	<8.1
6	伊達市月舘町御代田字久保60-1	H30.7.2	<11.7
		H30.7.2	7.9
		H30.7.2	<12.8
		H30.7.2	<11.9
		H30.5.16	<9.1
		H30.5.16	<9.0
		H30.5.16	<9.2
		H30.5.16	<9.9
		H30.5.16	3.7
		H30.5.16	<9.8
		H30.7.2	7.3
7	伊達市靈山町下小国字平10-1	H30.7.2	<12.0
		H30.7.2	6.4
		H30.7.2	<13.9
		H30.7.2	<10.7
		H30.7.2	<12.6
		H30.5.17	5.8
		H30.5.17	8.0
		H30.5.17	4.9
H30.5.17	8.9		
7	伊達市靈山町下小国字平10-1	H30.6.18	<7.4
		H30.6.18	5.0
		H30.6.18	5.9
		H30.6.18	<8.6

生産者番号	栽培地	平成30年事前確認(Ge)	
		測定日	Cs合計 (Bq/kg)
8	伊達市靈山町上小国字谷沢112	H30.5.17	16
		H30.5.17	11
		H30.5.17	9.1
		H30.5.17	12
		H30.5.17	9.5
		H30.5.17	7.2
		H30.5.17	9.8
		H30.5.17	8.0
		H30.5.17	<11.0
		H30.5.17	<11.7
		H30.5.17	<11.7
		H30.5.17	12
		H30.5.17	<8.4
		H30.6.14	<12.6
		H30.6.14	<12.4
		H30.6.14	<12.8
		H30.6.14	<10.3
		H30.6.14	<10.7
		H30.6.14	<10.1
		H30.6.14	<12.1
		H30.6.14	<9.2
H30.6.14	<13.5		
H30.6.14	<12.6		
H30.6.14	5.1		
H30.6.14	19		
H30.6.14	17		
9	伊達市靈山町山戸田字山在家51	H30.5.24	<11.4
		H30.5.24	<10.7
		H30.5.24	<11.4
		H30.5.24	<12.6
		H30.5.24	5.5
		H30.7.2	<13.7
		H30.7.2	<16.6
		H30.7.2	<9.1
		H30.7.2	<10.4
H30.7.2	7.6		
9	伊達市靈山町山戸田字山在家60	H30.5.24	<12.1
		H30.5.24	<11.5
		H30.5.24	<12.5
		H30.5.24	<10.4
		H30.7.2	<8.0
		H30.7.2	<9.8
		H30.7.2	<13.0
		H30.7.2	<13.7

生産者番号	栽培地	平成30年事前確認(Ge)	
		測定日	Cs合計 (Bq/kg)
10	伊達市保原町高成田字谷地ノ入51-1	H30.5.17	17
		H30.5.17	26
		H30.5.17	26
		H30.5.17	18
		H30.5.17	16
		H30.5.17	22
		H30.5.17	29
		H30.5.17	9.4
		H30.5.17	21
		H30.6.22	6.1
		H30.6.22	<11.6
		H30.6.22	7.5
		H30.6.22	<10.8
		H30.6.22	5.6
		H30.6.22	5.9
		H30.6.22	12
		H30.6.22	<11.4
10	伊達市保原町高成田字谷地ノ入62-6	H30.6.22	11
		H30.5.17	27
		H30.5.17	7.2
		H30.5.17	8.6
		H30.5.17	13
		H30.5.17	<12.7
		H30.5.17	13
		H30.5.17	7.1
		H30.5.17	11
		H30.5.17	11
		H30.5.17	15
		H30.5.17	23
		H30.5.17	15
		H30.5.17	12
		H30.5.17	<13.4
		H30.5.17	13
		H30.5.17	15
		H30.5.17	12
		H30.5.17	9.6
		H30.5.17	9.3
		H30.5.17	19
		H30.5.17	16
		H30.5.17	11
		H30.5.17	12
		H30.5.17	11
		H30.5.17	12
		H30.5.18	15
		H30.5.17	13
		H30.5.18	24
		H30.5.17	27
		H30.6.22	<11.1
		H30.6.22	<11.1
		H30.6.22	<12.2
H30.6.22	<12.5		
H30.6.22	<11.1		
H30.6.22	<10.7		
H30.6.22	<8.8		

生産者番号	栽培地	平成30年事前確認(Ge)	
		測定日	Cs合計 (Bq/kg)
		H30.6.22	8.5
		H30.6.22	<11.3
		H30.6.22	11
		H30.6.22	8.5
		H30.6.22	<10.4
		H30.6.22	<12.6
		H30.6.22	<12.0
		H30.6.22	8.0
		H30.6.22	10
		H30.6.22	7.6
		H30.6.22	12
		H30.6.22	6.0
		H30.6.22	<11.9
		H30.6.22	6.5
		H30.6.22	11
		H30.6.22	6.0
		H30.6.22	<13.2
		H30.6.22	9.1
		H30.6.22	13
		H30.6.22	<14.5
H30.6.22	7.3		
H30.6.22	15		
11	伊達市月舘町御代田字深沢12	H30.5.25	12
		H30.5.25	<12.9
		H30.5.25	<13.0
		H30.5.25	12
		H30.7.2	<10.5
		H30.7.2	<10.9
		H30.7.2	<10.6
11	伊達市月舘町御代田字深沢27	H30.5.25	7.1
		H30.5.25	<10.1
		H30.5.25	<7.0
		H30.7.2	<12.9
		H30.7.2	<12.6
11	伊達市月舘町御代田字深沢29	H30.5.25	9.9
		H30.5.25	<11.8
		H30.5.25	<10.8
		H30.5.25	<10.2
		H30.7.2	<11.3
		H30.7.2	<12.2
11	伊達市月舘町御代田字長田13	H30.7.2	5.3
		H30.5.25	<10.6
		H30.5.25	<9.8
		H30.5.25	<11.5
		H30.7.2	<10.3
11	伊達市月舘町御代田字長田14	H30.7.2	<13.4
		H30.7.2	<10.6
		H30.5.25	6.9
		H30.5.25	11
		H30.5.25	<13.0
		H30.7.2	<10.9
11	伊達市月舘町御代田字長田14	H30.7.2	<13.4
		H30.7.2	<12.3

生産者番号	栽培地	平成30年事前確認(Ge)	
		測定日	Cs合計 (Bq/kg)
11	伊達市月舘町御代田字白坂8	H30.5.25	<12.5
		H30.5.25	<12.1
		H30.5.25	<10.2
		H30.7.2	<11.7
		H30.7.2	<14.1
11	伊達市月舘町御代田字大俣10	H30.7.2	<13.3
		H30.5.25	<13.3
		H30.5.25	<13.3
		H30.5.25	<10.9
		H30.5.25	<12.4
		H30.7.2	<10.5
		H30.7.2	<12.2
12	伊達市靈山町石田字小前作10-1	H30.7.2	<10.4
		H30.7.2	<11.9
		H30.6.4	<12.3
		H30.6.4	<12.8
		H30.6.4	<16.9
		H30.6.4	<13.3
		H30.6.22	<8.6
12	伊達市靈山町石田字小前作22	H30.6.22	<11.6
		H30.6.22	<9.8
		H30.6.22	<14.8
		H30.6.4	<12.9
		H30.6.4	<15.1
		H30.6.4	<13.0
		H30.6.4	<12.3
		H30.6.4	<13.3
		H30.6.4	<12.8
		H30.6.22	<10.5
		H30.6.22	<11.7
12	伊達市靈山町石田字小前作15	H30.6.22	<11.7
		H30.6.22	<10.8
		H30.6.22	<10.3
		H30.6.22	<13.0
		H30.6.4	<15.8
		H30.6.4	<16.6
		H30.6.4	<12.8
		H30.6.4	<14.1
		H30.6.4	<13.1
		H30.6.4	<13.1
		H30.6.4	<10.1
		H30.6.22	<11.0
		H30.6.22	<9.6
H30.6.22	<9.4		
H30.6.22	<11.2		
H30.6.22	<11.8		
H30.6.22	<10.7		
H30.6.22	<12.7		

生産者番号	栽培地	平成30年事前確認(Ge)	
		測定日	Cs合計 (Bq/kg)
12	伊達市靈山町石田字小前作107	H30.6.4	<15.8
		H30.6.4	<13.5
		H30.6.4	<11.0
		H30.6.4	<14.4
		H30.6.4	<16.6
		H30.6.4	<16.0
		H30.6.4	<15.0
		H30.6.4	<15.5
		H30.6.4	<13.1
		H30.6.22	<11.1
		H30.6.22	<11.9
		H30.6.22	<11.0
		H30.6.22	<11.8
		H30.6.22	<9.8
		H30.6.22	<12.2
		H30.6.22	<12.2
H30.6.22	<10.8		
H30.6.22	<9.9		
12	伊達市靈山町石田字小前作47	H30.6.4	<11.1
		H30.6.4	<13.4
		H30.6.4	<12.5
		H30.6.4	<10.4
		H30.6.4	<10.8
		H30.6.4	6.2
		H30.6.4	<11.6
		H30.6.22	<11.3
		H30.6.22	<10.4
		H30.6.22	<12.3
		H30.6.22	<11.8
		H30.6.22	<9.7
H30.6.22	<9.3		
H30.6.22	<9.2		
12	伊達市靈山町石田字小前作79	H30.6.4	<13.3
		H30.6.4	<12.5
		H30.6.4	<11.5
		H30.6.4	<13.2
		H30.6.22	<12.8
		H30.6.22	<10.7
		H30.6.22	<11.0
		H30.6.22	<12.8
12	伊達市靈山町石田字小辺田12-1	H30.6.4	<11.5
		H30.6.4	<11.7
		H30.6.4	<11.3
		H30.6.4	<10.7
		H30.6.4	<13.5
		H30.6.4	<13.8
		H30.6.22	<9.3
		H30.6.22	<9.8
		H30.6.22	<9.2
		H30.6.22	<11.6
		H30.6.22	<9.2
H30.6.22	<11.2		

生産者番号	栽培地	平成30年事前確認(Ge)	
		測定日	Cs合計 (Bq/kg)
12	伊達市靈山町石田字小前作12-1	H30.6.4	<14.0
		H30.6.4	<14.6
		H30.6.4	<14.0
		H30.6.22	<9.9
		H30.6.22	<11.6
		H30.6.22	<10.2
13	伊達市靈山町大石字出広66	H30.6.4	<10.1
		H30.6.4	<8.8
		H30.6.4	<11.5
		H30.6.4	<12.7
		H30.7.2	<11.6
		H30.7.2	<10.8
		H30.7.2	<11.8
		H30.7.2	<13.4
13	伊達市靈山町大石字出広67	H30.6.4	<8.9
		H30.6.4	<11.8
		H30.6.4	<10.0
		H30.6.4	<12.6
		H30.6.4	<11.8
		H30.7.2	<13.6
		H30.7.2	<13.3
		H30.7.2	5.7
		H30.7.2	<11.6
H30.7.2	<13.9		
14	伊達市保原町大柳字高森1-51	H30.5.18	<9.9
		H30.5.18	<10.2
		H30.5.18	<7.6
		H30.5.18	<13.4
		H30.5.18	<10.3
		H30.5.18	<9.9
		H30.5.18	6.6
		H30.5.18	<12.1
		H30.7.5	6.9
		H30.7.5	8.4
		H30.7.5	6.8
		H30.7.5	23
		H30.7.5	7.2
		H30.7.5	15
H30.7.5	<11.0		
H30.7.5	10		

生産者番号	栽培地	平成30年事前確認(Ge)	
		測定日	Cs合計 (Bq/kg)
15	伊達市靈山町大石字三ノ輪61-イ	H30.6.4	<15.6
		H30.6.4	<14.3
		H30.6.4	<15.7
		H30.6.4	<13.9
		H30.6.4	<13.8
		H30.6.4	<12.8
		H30.6.4	<11.9
		H30.6.4	<12.1
		H30.6.4	<13.5
		H30.7.2	<10.7
		H30.7.2	<13.9
		H30.7.2	<12.0
		H30.7.2	<14.5
		H30.7.2	<12.3
		H30.7.2	<13.0
		H30.7.2	<11.3
		H30.7.2	7.6
H30.7.2	<14.6		
15	伊達市靈山町大石字三ノ輪64-1	H30.6.4	<13.8
		H30.6.4	<14.4
		H30.6.4	<15.4
		H30.6.4	<14.3
		H30.6.29	<13.2
		H30.6.29	<12.9
		H30.6.29	<14.4
H30.6.29	<14.8		
15	伊達市靈山町大石字立石23-1	H30.6.4	<14.2
		H30.6.4	<12.7
		H30.6.4	<11.0
		H30.6.4	<14.3
		H30.6.4	<10.7
		H30.6.4	<10.6
		H30.6.4	<10.2
		H30.6.4	<13.8
		H30.6.4	<11.8
		H30.6.29	<11.1
		H30.6.29	<12.2
		H30.6.29	<15.5
		H30.6.29	<14.0
		H30.6.29	<12.8
		H30.6.29	<13.4
H30.6.29	<13.6		
H30.6.29	<12.1		
H30.6.29	<14.2		

生産者番号	栽培地	平成30年事前確認(Ge)	
		測定日	Cs合計 (Bq/kg)
16	伊達市月舘町布川字堀切山41-2	H30.6.4	<11.1
		H30.6.4	7.5
		H30.6.4	<13.0
		H30.6.4	9.6
		H30.6.4	16
		H30.6.4	33
		H30.6.4	12
		H30.6.22	8.1
		H30.6.22	6.2
		H30.6.22	7.0
		H30.6.22	9.3
		H30.6.22	12
		H30.6.22	8.1
H30.6.22	13		
16	伊達市月舘町布川字吉ヶ作91	H30.6.4	22
		H30.6.4	31
		H30.6.4	27
		H30.6.4	11
		H30.6.4	<11.2
		H30.6.22	<11.5
		H30.6.22	7.1
		H30.6.22	20
17	伊達市保原町富沢字小畑107	H30.5.17	10
		H30.5.17	24
		H30.5.17	11
		H30.5.17	5.1
		H30.5.17	11
		H30.6.22	8.3
		H30.6.22	8.0
		H30.6.22	5.4
		H30.6.22	6.2
18	伊達市保原町富沢字山口坂147-52	H30.5.24	16
		H30.5.24	7.8
		H30.5.24	14
		H30.5.24	12
		H30.6.29	<13.1
		H30.6.29	7.6
		H30.6.29	<13.5
18	伊達市保原町富沢字山口坂147-53	H30.6.29	11
		H30.5.24	<12.8
		H30.5.24	<11.1
		H30.5.24	16
		H30.5.24	18
		H30.7.5	28
		H30.7.5	25
H30.7.5	13		
H30.7.5	16		

生産者番号	栽培地	平成30年事前確認(Ge)	
		測定日	Cs合計 (Bq/kg)
19	伊達市保原町金原田字入ノ内199-46	H30.6.4	10
		H30.6.4	29
		H30.6.4	18
		H30.6.18	8.6
		H30.6.18	11
		H30.6.18	9.0
19	伊達市保原町金原田字入ノ内199-47	H30.6.4	17
		H30.6.4	15
		H30.6.4	16
		H30.6.4	12
		H30.6.18	32
		H30.6.18	36
		H30.6.18	19
		H30.6.18	29

平均値	8
最大値	36
最小値	3
中央値	6
標準偏差	5
95パーセンタイル値	19
標本数	538

※<(不検出)のデータには、検出限界値1/2を代入して計算した。

※※廃棄済みほ場

福島県伊達市栽培わらび検査結果 事前確認R1(Ge)

生産者番号	栽培地	令和元年詳細検査(Ge)	
		測定日	Cs合計(Bq/kg)
1	伊達市保原町富沢字黒森100-2	R1.6.7	<9.9
		R1.6.7	<12.0
		R1.6.7	<14.3
1	伊達市保原町富沢字山口坂147-52	R1.6.7	<15.2
		R1.6.7	<14.3
		R1.6.7	<14.6
2	伊達市保原町富沢字沼ノ田40-1	R1.5.28	160
		R1.5.28	160
		R1.6.14	52
2	伊達市保原町富沢字山口坂34	R1.6.7	<9.6
		R1.6.7	<13.5
		R1.6.7	6.0
3	伊達市保原町字田代132	R1.5.28	9.2
		R1.5.28	7.2
		R1.5.28	<12.3
4	伊達市保原町所沢字菅野42-4	R1.6.28	<16.7
		R1.6.28	<13.1
		R1.6.28	<14.6
5	伊達市月舘町御代田字谷地46	R1.5.28	<10.2
		R1.5.28	<12.3
		R1.5.28	<11.3
5	伊達市月舘町御代田字谷地47	R1.5.28	<10.6
		R1.5.28	<13.7
		R1.5.28	<13.6
5	伊達市月舘町御代田字谷地50	R1.5.28	<13.0
		R1.5.28	<10.3
		R1.5.28	<12.8
5	伊達市月舘町御代田字谷地51	R1.5.28	<11.6
		R1.5.28	<12.1
		R1.5.28	<9.5
5	伊達市月舘町御代田字谷地53	R1.5.28	<11.7
		R1.5.28	<10.2
		R1.5.28	<13.1
5	伊達市月舘町御代田字大立5-2	R1.5.28	<12.6
		R1.5.28	<13.2
		R1.5.28	<13.3
5	伊達市月舘町御代田字大立6	R1.5.28	<12.3
		R1.5.28	<9.7
		R1.5.28	<13.2
6	伊達市月舘町御代田字大窪9-2	R1.5.28	5.5
		R1.5.28	<11.1
		R1.5.28	<10.1
6	伊達市月舘町御代田字大窪9-3	R1.5.28	5.4
		R1.5.28	<13.0
		R1.5.28	<9.2
6	伊達市月舘町御代田字久保60-1	R1.5.28	<13.7
		R1.5.28	<13.2
		R1.5.28	<12.5
7	伊達市霊山町下小国字平10-1	R1.5.28	5.2
		R1.5.28	6.6
		R1.5.28	<13.0

※※

※※

生産者番号	栽培地	令和元年詳細検査(Ge)	
		測定日	Cs合計 (Bq/kg)
8	伊達市靈山町上小国字谷沢112	R1.5.28	<14.7
		R1.5.28	<11.1
		R1.5.28	<13.1
		R1.5.28	<13.6
9	伊達市靈山町山戸田字山在家51	R1.5.28	<13.4
		R1.5.28	<11.5
		R1.5.28	<12.8
9	伊達市靈山町山戸田字山在家60	R1.5.28	<13.0
		R1.5.28	<17.8
		R1.5.28	<12.8
10	伊達市保原町高成田字谷地ノ入51-1	R1.5.24	15
		R1.5.24	22
		R1.5.24	13
10	伊達市保原町高成田字谷地ノ入62-6	R1.5.24	6.1
		R1.5.24	6.7
		R1.5.24	11
		R1.5.24	14
		R1.5.24	12
		R1.5.24	20
		R1.5.24	13
		R1.5.24	12
		R1.5.24	19
11	伊達市月舘町御代田字深沢12	R1.5.31	<17.6
		R1.5.31	<14.3
		R1.5.31	9.6
11	伊達市月舘町御代田字深沢27	R1.5.31	<11.1
		R1.5.31	<12.8
		R1.5.31	<18.0
11	伊達市月舘町御代田字深沢29	R1.5.31	<16.7
		R1.5.31	<15.7
		R1.5.31	<15.4
11	伊達市月舘町御代田字長田13	R1.5.31	13
		R1.5.31	13
		R1.5.31	<16.8
11	伊達市月舘町御代田字長田14	R1.6.7	<11.8
		R1.6.7	<12.0
		R1.6.7	<13.7
11	伊達市月舘町御代田字白坂8	R1.6.7	<12.0
		R1.6.7	<14.2
		R1.6.7	<12.7
11	伊達市月舘町御代田字大俣10	R1.6.7	<10.7
		R1.6.7	<10.0
		R1.6.7	<12.7
12	伊達市靈山町石田字小前作10-1	R1.5.28	<13.4
		R1.5.28	<14.4
		R1.5.28	<11.0
12	伊達市靈山町石田字小前作22	R1.5.28	7.0
		R1.5.28	<13.0
		R1.5.28	<13.5
12	伊達市靈山町石田字小前作15	R1.5.28	<10.3
		R1.5.28	<13.7
		R1.5.28	<14.9

生産者番号	栽培地	令和元年詳細検査(Ge)	
		測定日	Cs合計 (Bq/kg)
12	伊達市霊山 町石田字小 前作107	R1.5.28	<12.2
		R1.5.28	<10.0
		R1.5.28	<11.2
12	伊達市霊山 町石田字小 前作47	R1.5.28	<14.7
		R1.5.28	<13.1
		R1.5.28	<11.6
12	伊達市霊山 町石田字小 前作79	R1.5.28	<12.4
		R1.5.28	5.7
		R1.5.28	15
12	伊達市霊山 町石田字小 辺田12-1	R1.5.31	<12.3
		R1.5.31	<14.2
		R1.5.31	<15.5
12	伊達市霊山 町石田字小 前作12-1	R1.5.28	<11.9
		R1.5.28	<12.0
		R1.5.28	<11.4
13	伊達市霊山 町大石字出 広66	R1.6.4	<14.2
		R1.6.4	<13.2
		R1.6.4	<14.7
13	伊達市霊山 町大石字出 広67	R1.6.4	<11.4
		R1.6.4	<12.4
		R1.6.4	21
14	伊達市保原 町大柳字高 森1-51	R1.6.4	<10.9
		R1.6.4	<11.0
		R1.6.4	<13.2
15	伊達市霊山 町大石字三 ノ輪61-イ	R1.6.4	<10.4
		R1.6.4	<11.7
		R1.6.4	<14.2
15	伊達市霊山 町大石字三 ノ輪64-1	R1.6.4	<14.2
		R1.6.4	<14.2
		R1.6.4	<10.5
15	伊達市霊山 町大石字立 石23-1	R1.6.4	<13.0
		R1.6.4	<13.6
		R1.6.4	<12.9
16	伊達市月舘 町布川字堀 切山41-2	R1.5.31	<9.7
		R1.5.31	13
		R1.5.31	<12.3
16	伊達市月舘 町布川字吉 ヶ作91	R1.5.31	8.3
		R1.5.31	16
		R1.5.31	26
17	伊達市保原 町富沢字小 畑107	R1.5.28	<10.9
		R1.5.28	11
		R1.5.28	5.5
18	伊達市保原 町富沢字山 口坂147-52	R1.6.7	9.7
		R1.6.7	12
		R1.6.7	7.6
18	伊達市保原 町富沢字山 口坂147-53	R1.6.7	11
		R1.6.7	13
		R1.6.7	<14.0
19	伊達市保原町 金原田字入ノ 内199-46	R1.6.4	<16.8
		R1.6.4	24
		R1.6.4	15

生産者番号	栽培地	令和元年詳細検査(Ge)	
		測定日	Cs合計 (Bq/kg)
19	伊達市保原町 金原田字入ノ 内199-47	R1.6.4	14
		R1.6.4	10
		R1.6.4	7.4

平均値	8
最大値	26
最小値	5
中央値	7
標準偏差	4
95パーセンタイル値	15
標本数	152

※<(不検出)のデータには、検出限界値1/2を代入して計算した。

※※廃棄済みほ場

福島県伊達市栽培わらび検査結果

生産者番号	栽培地	平成30年事前確認(Ge)		令和元年詳細検査(Ge)	
		測定日	Cs合計 (Bq/kg)	測定日	Cs合計 (Bq/kg)
1	伊達市保原町富沢字黒森100-2	H30.5.24	<13.2	R1.6.7	<9.9
		H30.5.24	<11.6	R1.6.7	<12.0
		H30.5.24	7.8	R1.6.7	<14.3
		H30.5.24	<12.9		
		H30.5.24	19		
		H30.5.24	5.7		
		H30.5.24	6.6		
		H30.7.2	<12.8		
		H30.7.2	<12.1		
		H30.7.2	<12.9		
		H30.7.2	<10.3		
		H30.7.2	<11.1		
		H30.7.2	<10.8		
		H30.7.2	<10.7		
1	伊達市保原町富沢字山口坂147-52	H30.5.24	17	R1.6.7	<15.2
		H30.5.24	30	R1.6.7	<14.3
		H30.5.24	17	R1.6.7	<14.6
		H30.5.24	24		
		H30.5.24	16		
		H30.5.24	19		
		H30.5.24	14		
		H30.5.24	27		
		H30.5.24	20		
		H30.5.24	12		
		H30.6.29	<13.4		
		H30.6.29	10		
		H30.6.29	<12.5		
		H30.6.29	<14.3		
		H30.6.29	<13.8		
		H30.6.29	<11.0		
		H30.6.29	5.8		
		H30.6.29	9.0		
H30.6.29	<14.2				
H30.6.29	<16.3				
2	伊達市保原町富沢字沼ノ田40-1	H30.5.18	17	R1.5.28	160
		H30.5.18	32	R1.5.28	160
		H30.5.18	34	R1.6.14	52
		H30.6.29	24		
		H30.6.29	25		
		H30.6.29	10		
2	伊達市保原町富沢字山口坂34	H30.5.18	22	R1.6.7	<9.6
		H30.5.18	8.0	R1.6.7	<13.5
		H30.5.18	9.5	R1.6.7	6.0
		H30.5.18	9.3		
		H30.7.5	8.0		
		H30.7.5	<12.9		
		H30.7.5	14		
		H30.7.5	9.9		
3	伊達市保原町字田代132	H30.5.17	<13.4	R1.5.28	9.2
		H30.5.17	13	R1.5.28	7.2
		H30.5.17	7.7	R1.5.28	<12.3
		H30.5.17	6.4		
		H30.6.22	<11.1		
		H30.6.22	5.8		
		H30.6.22	8.7		
H30.6.22	9.7				
4	伊達市保原町所沢字菅野42-4	H30.5.16	<9.2	R1.6.28	<16.7
		H30.5.16	<14.7	R1.6.28	<13.1
		H30.5.16	5.0	R1.6.28	<14.6
		H30.6.18	<12.8		
		H30.6.18	<9.9		
		H30.6.18	<10.8		
5	伊達市月舘町御代田字谷地46	H30.5.16	5.3	R1.5.28	<10.2
		H30.5.16	4.3	R1.5.28	<12.3
		H30.5.16	<8.6	R1.5.28	<11.3
		H30.5.16	<8.1		
		H30.7.5	<14.6		
		H30.7.5	<9.2		
		H30.7.5	<10.8		
H30.7.5	<10.0				

※※

※※

生産者番号	栽培地	平成30年事前確認(Ge)		令和元年詳細検査(Ge)	
		測定日	Cs合計 (Bq/kg)	測定日	Cs合計 (Bq/kg)
5	伊達市月舘町御代田字谷地47	H30.5.16	<9.8	R1.5.28	<10.6
		H30.5.16	<7.6	R1.5.28	<13.7
		H30.5.16	<7.4	R1.5.28	<13.6
		H30.5.16	<10.4		
		H30.7.5	<8.9		
		H30.7.5	<9.4		
		H30.7.5	<12.4		
		H30.7.5	<12.2		
5	伊達市月舘町御代田字谷地50	H30.5.16	<7.5	R1.5.28	<13.0
		H30.5.16	<11.1	R1.5.28	<10.3
		H30.5.16	<9.6	R1.5.28	<12.8
		H30.7.5	<12.7		
		H30.7.5	<9.5		
		H30.7.5	<12.3		
5	伊達市月舘町御代田字谷地51	H30.5.16	<10.2	R1.5.28	<11.6
		H30.5.16	<10.2	R1.5.28	<12.1
		H30.5.16	<9.6	R1.5.28	<9.5
		H30.7.5	<10.9		
		H30.7.5	<11.8		
		H30.7.5	<11.4		
5	伊達市月舘町御代田字谷地53	H30.5.16	<6.7	R1.5.28	<11.7
		H30.5.16	<6.5	R1.5.28	<10.2
		H30.5.16	<8.0	R1.5.28	<13.1
		H30.5.16	<8.5		
		H30.5.16	<8.9		
		H30.5.16	<8.7		
		H30.7.5	<12.8		
		H30.7.5	<12.8		
		H30.7.5	<11.2		
		H30.7.5	<10.3		
5	伊達市月舘町御代田字大立5-2	H30.5.16	<7.8	R1.5.28	<12.6
		H30.5.16	<7.8	R1.5.28	<13.2
		H30.5.16	<8.4	R1.5.28	<13.3
		H30.7.5	<12.1		
		H30.7.5	<11.5		
		H30.7.5	<11.4		
5	伊達市月舘町御代田字大立6	H30.5.16	<6.7	R1.5.28	<12.3
		H30.5.16	<10.7	R1.5.28	<9.7
		H30.5.16	<9.0	R1.5.28	<13.2
		H30.5.16	<8.6		
		H30.7.5	<12.6		
		H30.7.5	<11.2		
		H30.7.5	<11.8		
		H30.7.5	<13.1		
6	伊達市月舘町御代田字大窪9-2	H30.5.16	<10.2	R1.5.28	5.5
		H30.5.16	<6.9	R1.5.28	<11.1
		H30.5.16	<11.5	R1.5.28	<10.1
		H30.5.16	<10.7		
		H30.7.2	8.0		
		H30.7.2	<12.6		
		H30.7.2	<14.2		
		H30.7.2	<12.2		
6	伊達市月舘町御代田字大窪9-3	H30.5.16	<10.0	R1.5.28	5.4
		H30.5.16	3.8	R1.5.28	<13.0
		H30.5.16	5.8	R1.5.28	<9.2
		H30.5.16	<8.1		
		H30.7.2	<11.7		
		H30.7.2	7.9		
		H30.7.2	<12.8		
		H30.7.2	<11.9		

生産者番号	栽培地	平成30年事前確認(Ge)		令和元年詳細検査(Ge)	
		測定日	Cs合計 (Bq/kg)	測定日	Cs合計 (Bq/kg)
6	伊達市月舘町御代田字久保60-1	H30.5.16	<9.1	R1.5.28	<13.7
		H30.5.16	<9.0	R1.5.28	<13.2
		H30.5.16	<9.2	R1.5.28	<12.5
		H30.5.16	<9.9		
		H30.5.16	3.7		
		H30.5.16	<9.8		
		H30.7.2	7.3		
		H30.7.2	<12.0		
		H30.7.2	6.4		
		H30.7.2	<13.9		
		H30.7.2	<10.7		
		H30.7.2	<12.6		
7	伊達市霊山町下小国字平10-1	H30.5.17	5.8	R1.5.28	5.2
		H30.5.17	8.0	R1.5.28	6.6
		H30.5.17	4.9	R1.5.28	<13.0
		H30.5.17	8.9		
		H30.6.18	<7.4		
		H30.6.18	5.0		
		H30.6.18	5.9		
		H30.6.18	<8.6		
8	伊達市霊山町上小国字谷沢112	H30.5.17	16	R1.5.28	<14.7
		H30.5.17	11	R1.5.28	<11.1
		H30.5.17	9.1	R1.5.28	<13.1
		H30.5.17	12	R1.5.28	<13.6
		H30.5.17	9.5		
		H30.5.17	7.2		
		H30.5.17	9.8		
		H30.5.17	8.0		
		H30.5.17	<11.0		
		H30.5.17	<11.7		
		H30.5.17	<11.7		
		H30.5.17	12		
		H30.5.17	<8.4		
		H30.6.14	<12.6		
		H30.6.14	<12.4		
		H30.6.14	<12.8		
		H30.6.14	<10.3		
		H30.6.14	<10.7		
		H30.6.14	<10.1		
		H30.6.14	<12.1		
H30.6.14	<9.2				
H30.6.14	<13.5				
H30.6.14	<12.6				
H30.6.14	5.1				
H30.6.14	19				
H30.6.14	17				
9	伊達市霊山町山戸田字山在家51	H30.5.24	<11.4	R1.5.28	<13.4
		H30.5.24	<10.7	R1.5.28	<11.5
		H30.5.24	<11.4	R1.5.28	<12.8
		H30.5.24	<12.6		
		H30.5.24	5.5		
		H30.7.2	<13.7		
		H30.7.2	<16.6		
		H30.7.2	<9.1		
		H30.7.2	<10.4		
H30.7.2	7.6				
9	伊達市霊山町山戸田字山在家60	H30.5.24	<12.1	R1.5.28	<13.0
		H30.5.24	<11.5	R1.5.28	<17.8
		H30.5.24	<12.5	R1.5.28	<12.8
		H30.5.24	<10.4		
		H30.7.2	<8.0		
		H30.7.2	<9.8		
		H30.7.2	<13.0		
H30.7.2	<13.7				

生産者番号	栽培地	平成30年事前確認(Ge)		令和元年詳細検査(Ge)	
		測定日	Cs合計 (Bq/kg)	測定日	Cs合計 (Bq/kg)
10	伊達市保原町高成田字谷地ノ入51-1	H30.5.17	17	R1.5.24	15
		H30.5.17	26	R1.5.24	22
		H30.5.17	26	R1.5.24	13
		H30.5.17	18		
		H30.5.17	16		
		H30.5.17	22		
		H30.5.17	29		
		H30.5.17	9.4		
		H30.5.17	21		
		H30.6.22	6.1		
		H30.6.22	<11.6		
		H30.6.22	7.5		
		H30.6.22	<10.8		
		H30.6.22	5.6		
		H30.6.22	5.9		
		H30.6.22	12		
		H30.6.22	<11.4		
H30.6.22	11				
10	伊達市保原町高成田字谷地ノ入62-6	H30.5.17	27	R1.5.24	6.1
		H30.5.17	7.2	R1.5.24	6.7
		H30.5.17	8.6	R1.5.24	11
		H30.5.17	13	R1.5.24	14
		H30.5.17	<12.7	R1.5.24	12
		H30.5.17	13	R1.5.24	20
		H30.5.17	7.1	R1.5.24	13
		H30.5.17	11	R1.5.24	12
		H30.5.17	11	R1.5.24	19
		H30.5.17	15	R1.5.24	13
		H30.5.17	23		
		H30.5.17	15		
		H30.5.17	12		
		H30.5.17	<13.4		
		H30.5.17	13		
		H30.5.17	15		
		H30.5.17	12		
		H30.5.17	9.6		
		H30.5.17	9.3		
		H30.5.17	19		
		H30.5.17	16		
		H30.5.17	11		
		H30.5.17	12		
		H30.5.17	11		
		H30.5.17	12		
		H30.5.18	15		
		H30.5.17	13		
		H30.5.18	24		
		H30.5.17	27		
		H30.6.22	<11.1		
		H30.6.22	<11.1		
		H30.6.22	<12.2		
		H30.6.22	<12.5		
		H30.6.22	<11.1		
		H30.6.22	<10.7		
		H30.6.22	<8.8		
		H30.6.22	8.5		
		H30.6.22	<11.3		
		H30.6.22	11		
		H30.6.22	8.5		
		H30.6.22	<10.4		
		H30.6.22	<12.6		
		H30.6.22	<12.0		
H30.6.22	8.0				
H30.6.22	10				
H30.6.22	7.6				
H30.6.22	12				
H30.6.22	6.0				
H30.6.22	<11.9				
H30.6.22	6.5				
H30.6.22	11				
H30.6.22	6.0				
H30.6.22	<13.2				
H30.6.22	9.1				
H30.6.22	13				
H30.6.22	<14.5				
H30.6.22	7.3				
H30.6.22	15				

生産者番号	栽培地	平成30年事前確認(Ge)		令和元年詳細検査(Ge)	
		測定日	Cs合計 (Bq/kg)	測定日	Cs合計 (Bq/kg)
11	伊達市月舘町御代田字深沢12	H30.5.25	12	R1.5.31	<17.6
		H30.5.25	<12.9	R1.5.31	<14.3
		H30.5.25	<13.0	R1.5.31	9.6
		H30.5.25	12		
		H30.7.2	<10.5		
		H30.7.2	<10.9		
		H30.7.2	<10.6		
11	伊達市月舘町御代田字深沢27	H30.5.25	7.1	R1.5.31	<11.1
		H30.5.25	<10.1	R1.5.31	<12.8
		H30.5.25	<7.0	R1.5.31	<18.0
		H30.7.2	<12.9		
		H30.7.2	<12.6		
11	伊達市月舘町御代田字深沢29	H30.5.25	<11.8	R1.5.31	<16.7
		H30.5.25	<10.8	R1.5.31	<15.7
		H30.5.25	<10.2	R1.5.31	<15.4
		H30.7.2	<11.3		
		H30.7.2	<12.2		
11	伊達市月舘町御代田字長田13	H30.5.25	<10.6	R1.5.31	13
		H30.5.25	<9.8	R1.5.31	13
		H30.5.25	<11.5	R1.5.31	<16.8
		H30.7.2	<10.3		
		H30.7.2	<13.4		
11	伊達市月舘町御代田字長田14	H30.5.25	6.9	R1.6.7	<11.8
		H30.5.25	11	R1.6.7	<12.0
		H30.5.25	<13.0	R1.6.7	<13.7
		H30.7.2	<10.9		
		H30.7.2	<13.4		
11	伊達市月舘町御代田字白坂8	H30.5.25	<12.5	R1.6.7	<12.0
		H30.5.25	<12.1	R1.6.7	<14.2
		H30.5.25	<10.2	R1.6.7	<12.7
		H30.7.2	<11.7		
		H30.7.2	<14.1		
11	伊達市月舘町御代田字大俣10	H30.5.25	<13.3	R1.6.7	<10.7
		H30.5.25	<13.3	R1.6.7	<10.0
		H30.5.25	<10.9	R1.6.7	<12.7
		H30.5.25	<12.4		
		H30.7.2	<10.5		
		H30.7.2	<12.2		
		H30.7.2	<10.4		
12	伊達市靈山町石田字小前作10-1	H30.6.4	<12.3	R1.5.28	<13.4
		H30.6.4	<12.8	R1.5.28	<14.4
		H30.6.4	<16.9	R1.5.28	<11.0
		H30.6.4	<13.3		
		H30.6.22	<8.6		
		H30.6.22	<11.6		
		H30.6.22	<9.8		
12	伊達市靈山町石田字小前作22	H30.6.4	<12.9	R1.5.28	7.0
		H30.6.4	<15.1	R1.5.28	<13.0
		H30.6.4	<13.0	R1.5.28	<13.5
		H30.6.4	<12.3		
		H30.6.4	<13.3		
		H30.6.4	<12.8		
		H30.6.22	<10.5		
		H30.6.22	<11.7		
		H30.6.22	<11.7		
		H30.6.22	<10.8		
		H30.6.22	<10.3		

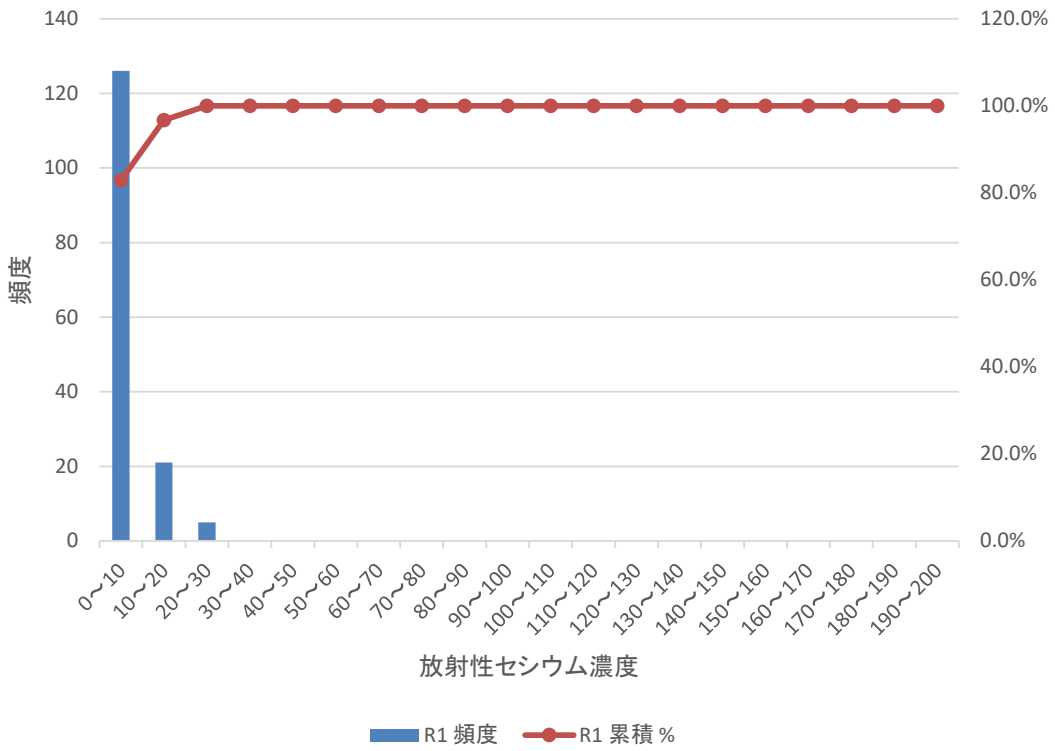
生産者番号	栽培地	平成30年事前確認(Ge)		令和元年詳細検査(Ge)	
		測定日	Cs合計 (Bq/kg)	測定日	Cs合計 (Bq/kg)
12	伊達市靈山町石田字小前作15	H30.6.4	<15.8	R1.5.28	<10.3
		H30.6.4	<16.6	R1.5.28	<13.7
		H30.6.4	<12.8	R1.5.28	<14.9
		H30.6.4	<14.1		
		H30.6.4	<13.1		
		H30.6.4	<13.1		
		H30.6.4	<10.1		
		H30.6.22	<11.0		
		H30.6.22	<9.6		
		H30.6.22	<9.4		
		H30.6.22	<11.2		
		H30.6.22	<11.8		
		H30.6.22	<10.7		
		H30.6.22	<12.7		
12	伊達市靈山町石田字小前作107	H30.6.4	<15.8	R1.5.28	<12.2
		H30.6.4	<13.5	R1.5.28	<10.0
		H30.6.4	<11.0	R1.5.28	<11.2
		H30.6.4	<14.4		
		H30.6.4	<16.6		
		H30.6.4	<16.0		
		H30.6.4	<15.0		
		H30.6.4	<15.5		
		H30.6.4	<13.1		
		H30.6.22	<11.1		
		H30.6.22	<11.9		
		H30.6.22	<11.0		
		H30.6.22	<11.8		
		H30.6.22	<9.8		
		H30.6.22	<12.2		
		H30.6.22	<12.2		
H30.6.22	<10.8				
H30.6.22	<9.9				
12	伊達市靈山町石田字小前作47	H30.6.4	<11.1	R1.5.28	<14.7
		H30.6.4	<13.4	R1.5.28	<13.1
		H30.6.4	<12.5	R1.5.28	<11.6
		H30.6.4	<10.4		
		H30.6.4	<10.8		
		H30.6.4	6.2		
		H30.6.4	<11.6		
		H30.6.22	<11.3		
		H30.6.22	<10.4		
		H30.6.22	<12.3		
		H30.6.22	<11.8		
		H30.6.22	<9.7		
		H30.6.22	<9.3		
H30.6.22	<9.2				
12	伊達市靈山町石田字小前作79	H30.6.4	<13.3	R1.5.28	<12.4
		H30.6.4	<12.5	R1.5.28	5.7
		H30.6.4	<11.5	R1.5.28	15
		H30.6.4	<13.2		
		H30.6.22	<12.8		
		H30.6.22	<10.7		
		H30.6.22	<11.0		
		H30.6.22	<12.8		
12	伊達市靈山町石田字小辺田12-1	H30.6.4	<11.5	R1.5.31	<12.3
		H30.6.4	<11.7	R1.5.31	<14.2
		H30.6.4	<11.3	R1.5.31	<15.5
		H30.6.4	<10.7		
		H30.6.4	<13.5		
		H30.6.4	<13.8		
		H30.6.22	<9.3		
		H30.6.22	<9.8		
		H30.6.22	<9.2		
		H30.6.22	<11.6		
		H30.6.22	<9.2		
H30.6.22	<11.2				
12	伊達市靈山町石田字小前作12-1	H30.6.4	<14.0	R1.5.28	<11.9
		H30.6.4	<14.6	R1.5.28	<12.0
		H30.6.4	<14.0	R1.5.28	<11.4
		H30.6.22	<9.9		
		H30.6.22	<11.6		
		H30.6.22	<10.2		

生産者番号	栽培地	平成30年事前確認(Ge)		令和元年詳細検査(Ge)	
		測定日	Cs合計 (Bq/kg)	測定日	Cs合計 (Bq/kg)
13	伊達市霊山町大石字出広66	H30.6.4	<10.1	R1.6.4	<14.2
		H30.6.4	<8.8	R1.6.4	<13.2
		H30.6.4	<11.5	R1.6.4	<14.7
		H30.6.4	<12.7		
		H30.7.2	<11.6		
		H30.7.2	<10.8		
		H30.7.2	<11.8		
		H30.7.2	<13.4		
13	伊達市霊山町大石字出広67	H30.6.4	<8.9	R1.6.4	<11.4
		H30.6.4	<11.8	R1.6.4	<12.4
		H30.6.4	<10.0	R1.6.4	21
		H30.6.4	<12.6		
		H30.6.4	<11.8		
		H30.7.2	<13.6		
		H30.7.2	<13.3		
		H30.7.2	5.7		
		H30.7.2	<11.6		
H30.7.2	<13.9				
14	伊達市保原町大柳字高森1-51	H30.5.18	<9.9	R1.6.4	<10.9
		H30.5.18	<10.2	R1.6.4	<11.0
		H30.5.18	<7.6	R1.6.4	<13.2
		H30.5.18	<13.4		
		H30.5.18	<10.3		
		H30.5.18	<9.9		
		H30.5.18	6.6		
		H30.5.18	<12.1		
		H30.7.5	6.9		
		H30.7.5	8.4		
		H30.7.5	6.8		
		H30.7.5	23		
		H30.7.5	7.2		
		H30.7.5	15		
H30.7.5	<11.0				
H30.7.5	10				
15	伊達市霊山町大石字三ノ輪61-イ	H30.6.4	<15.6	R1.6.4	<10.4
		H30.6.4	<14.3	R1.6.4	<11.7
		H30.6.4	<15.7	R1.6.4	<14.2
		H30.6.4	<13.9		
		H30.6.4	<13.8		
		H30.6.4	<12.8		
		H30.6.4	<11.9		
		H30.6.4	<12.1		
		H30.6.4	<13.5		
		H30.7.2	<10.7		
		H30.7.2	<13.9		
		H30.7.2	<12.0		
		H30.7.2	<14.5		
		H30.7.2	<12.3		
		H30.7.2	<13.0		
H30.7.2	<11.3				
H30.7.2	7.6				
H30.7.2	<14.6				
15	伊達市霊山町大石字三ノ輪64-1	H30.6.4	<13.8	R1.6.4	<14.2
		H30.6.4	<14.4	R1.6.4	<14.2
		H30.6.4	<15.4	R1.6.4	<10.5
		H30.6.4	<14.3		
		H30.6.29	<13.2		
		H30.6.29	<12.9		
		H30.6.29	<14.4		
		H30.6.29	<14.8		
15	伊達市霊山町大石字立石23-1	H30.6.4	<14.2	R1.6.4	<13.0
		H30.6.4	<12.7	R1.6.4	<13.6
		H30.6.4	<11.0	R1.6.4	<12.9
		H30.6.4	<14.3		
		H30.6.4	<10.7		
		H30.6.4	<10.6		
		H30.6.4	<10.2		
		H30.6.4	<13.8		
		H30.6.4	<11.8		
		H30.6.29	<11.1		
		H30.6.29	<12.2		
		H30.6.29	<15.5		
		H30.6.29	<14.0		
		H30.6.29	<12.8		
		H30.6.29	<13.4		
		H30.6.29	<13.6		
		H30.6.29	<12.1		
H30.6.29	<14.2				

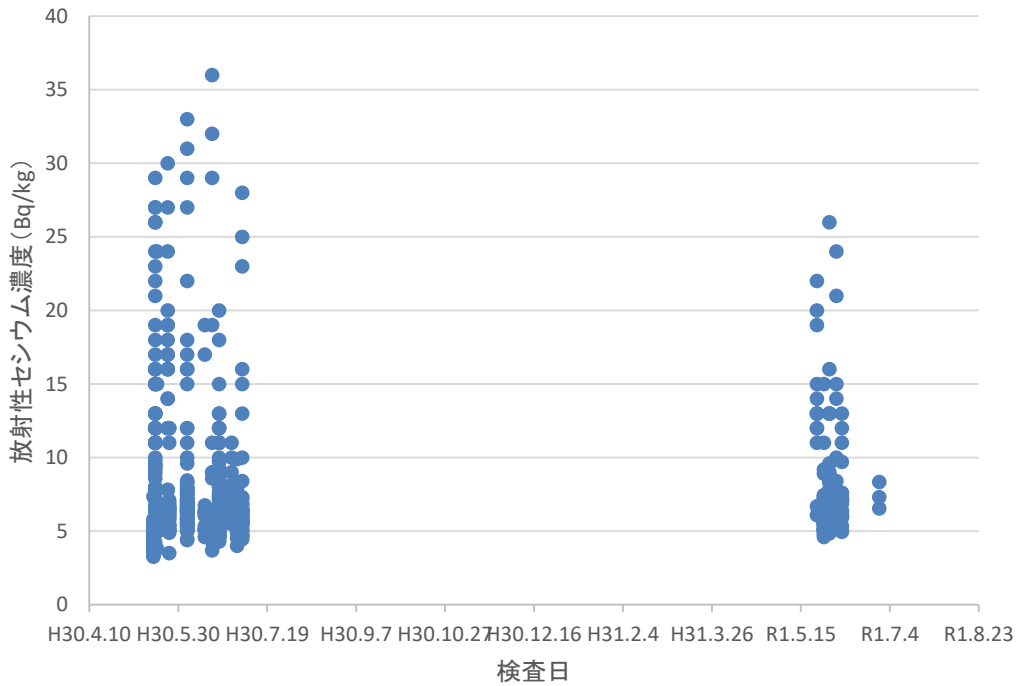
生産者番号	栽培地	平成30年事前確認(Ge)		令和元年詳細検査(Ge)	
		測定日	Cs合計 (Bq/kg)	測定日	Cs合計 (Bq/kg)
16	伊達市月舘町布川字堀切山41-2	H30.6.4	<11.1	R1.5.31	<9.7
		H30.6.4	7.5	R1.5.31	13
		H30.6.4	<13.0	R1.5.31	<12.3
		H30.6.4	9.6		
		H30.6.4	16		
		H30.6.4	33		
		H30.6.4	12		
		H30.6.22	8.1		
		H30.6.22	6.2		
		H30.6.22	7.0		
		H30.6.22	9.3		
		H30.6.22	12		
		H30.6.22	8.1		
H30.6.22	13				
16	伊達市月舘町布川字吉ヶ作91	H30.6.4	22	R1.5.31	8.3
		H30.6.4	31	R1.5.31	16
		H30.6.4	27	R1.5.31	26
		H30.6.4	11		
		H30.6.4	<11.2		
		H30.6.22	<11.5		
		H30.6.22	7.1		
		H30.6.22	20		
		H30.6.22	18		
H30.6.22	9.8				
17	伊達市保原町富沢字小畑107	H30.5.17	10	R1.5.28	<10.9
		H30.5.17	24	R1.5.28	11
		H30.5.17	11	R1.5.28	5.5
		H30.5.17	5.1		
		H30.5.17	11		
		H30.6.22	8.3		
		H30.6.22	8.0		
		H30.6.22	5.4		
		H30.6.22	6.2		
H30.6.22	5.1				
18	伊達市保原町富沢字山口坂147-52	H30.5.24	16	R1.6.7	9.7
		H30.5.24	7.8	R1.6.7	12
		H30.5.24	14	R1.6.7	7.6
		H30.5.24	12		
		H30.6.29	<13.1		
		H30.6.29	7.6		
		H30.6.29	<13.5		
		H30.6.29	11		
18	伊達市保原町富沢字山口坂147-53	H30.5.24	<12.8	R1.6.7	11
		H30.5.24	<11.1	R1.6.7	13
		H30.5.24	16	R1.6.7	<14.0
		H30.5.24	18		
		H30.7.5	28		
		H30.7.5	25		
		H30.7.5	13		
		H30.7.5	16		
19	伊達市保原町金原田字入ノ内199-46	H30.6.4	10	R1.6.4	<16.8
		H30.6.4	29	R1.6.4	24
		H30.6.4	18	R1.6.4	15
		H30.6.18	8.6		
		H30.6.18	11		
		H30.6.18	9.0		
19	伊達市保原町金原田字入ノ内199-47	H30.6.4	17	R1.6.4	14
		H30.6.4	15	R1.6.4	10
		H30.6.4	16	R1.6.4	7.4
		H30.6.4	12		
		H30.6.18	32		
		H30.6.18	36		
		H30.6.18	19		
H30.6.18	29				

※※廃棄済みほ場

R1わらび(栽培)のセシウム濃度
(伊達市)



わらび(栽培)のセシウム濃度
(伊達市)



伊達市 わらび（栽培）生産者位置図

