

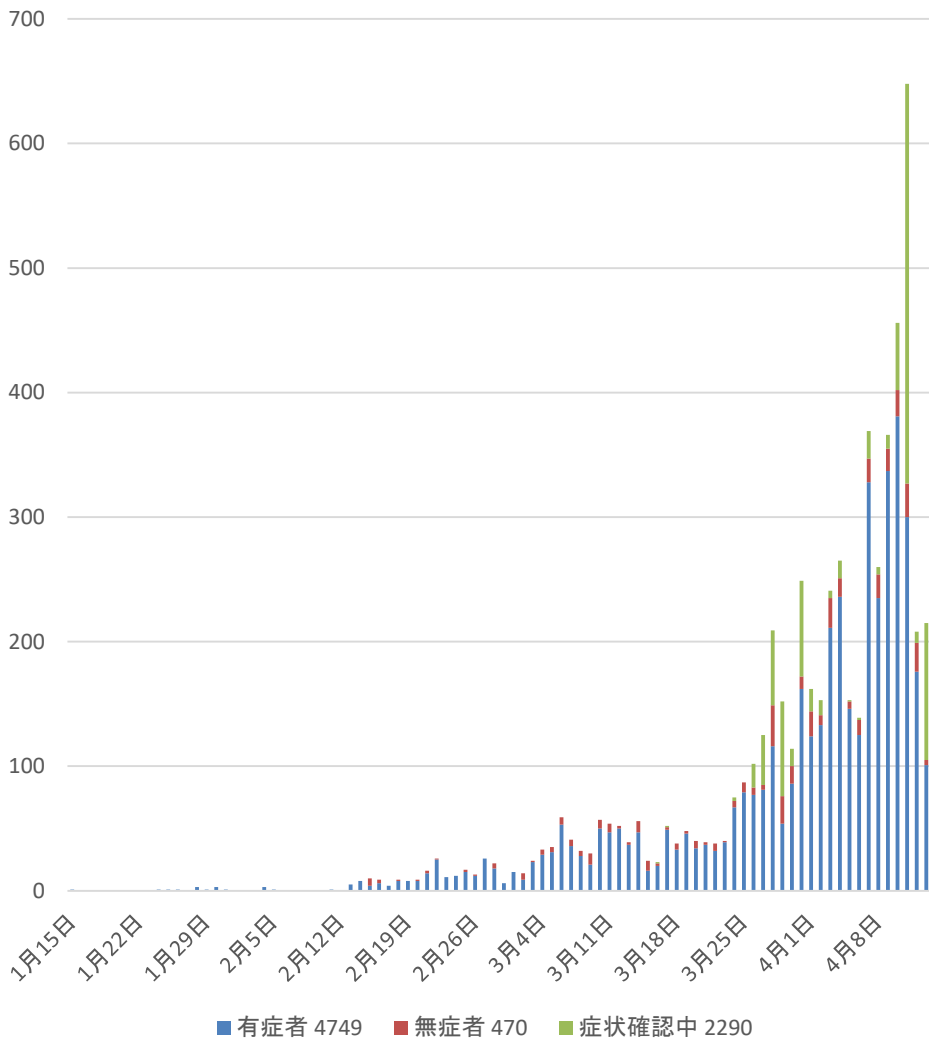
新型コロナウイルス感染症の国内発生動向

(令和2年4月13日18時時点)

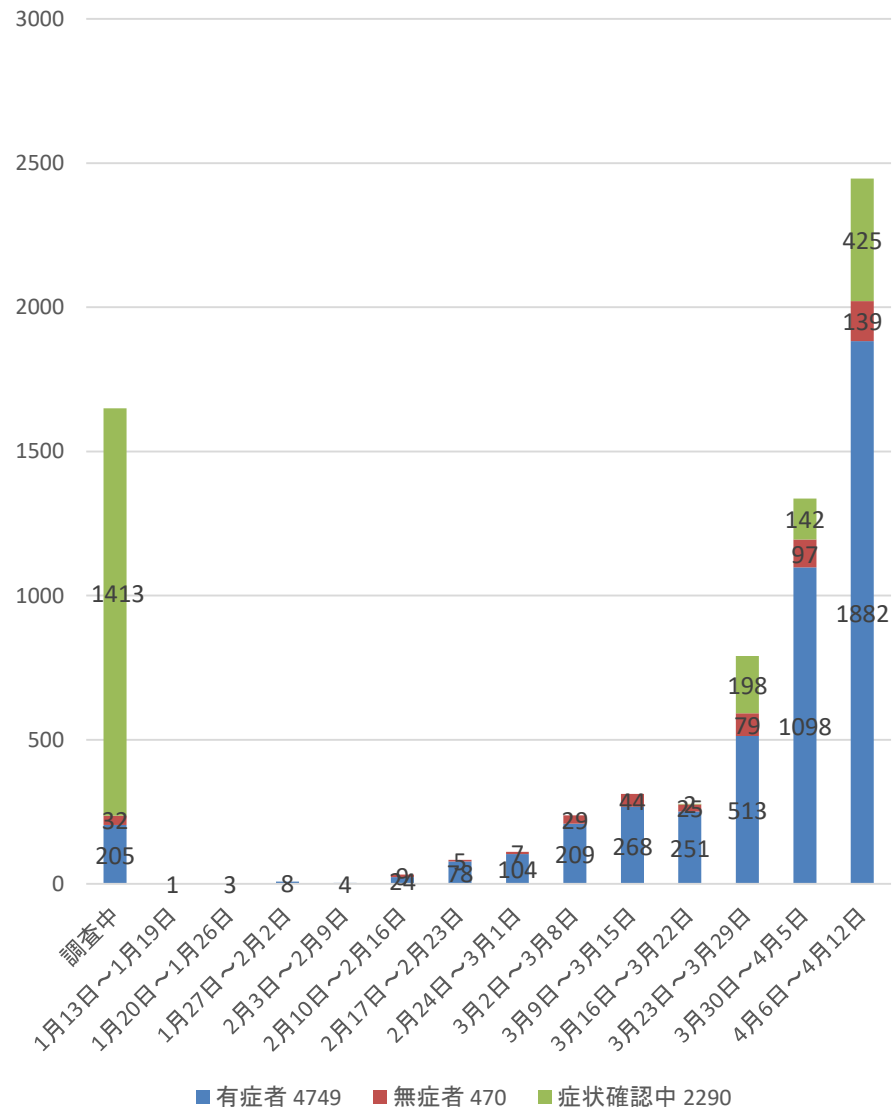
【註1】チャーター機、クルーズ船案件は除く

【註2】医療機関からの届出情報との突合前

確定日別人数



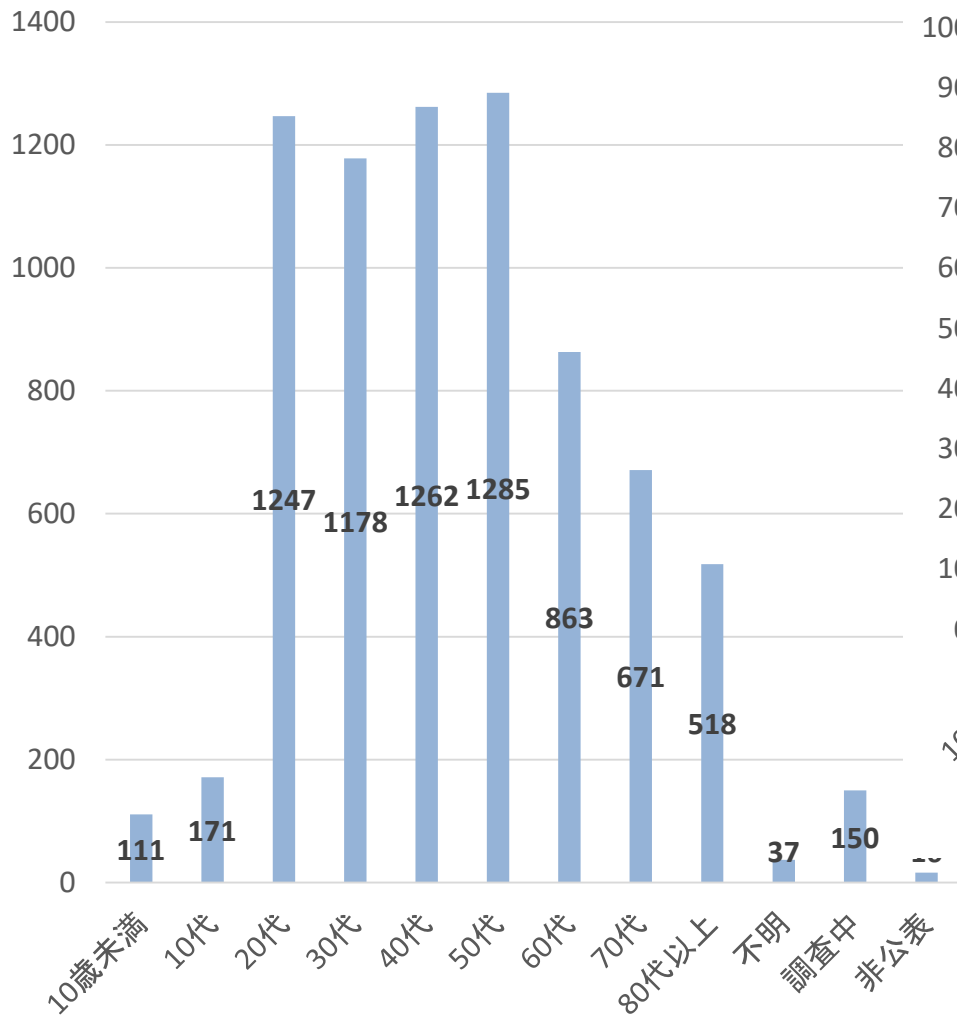
確定週別人数



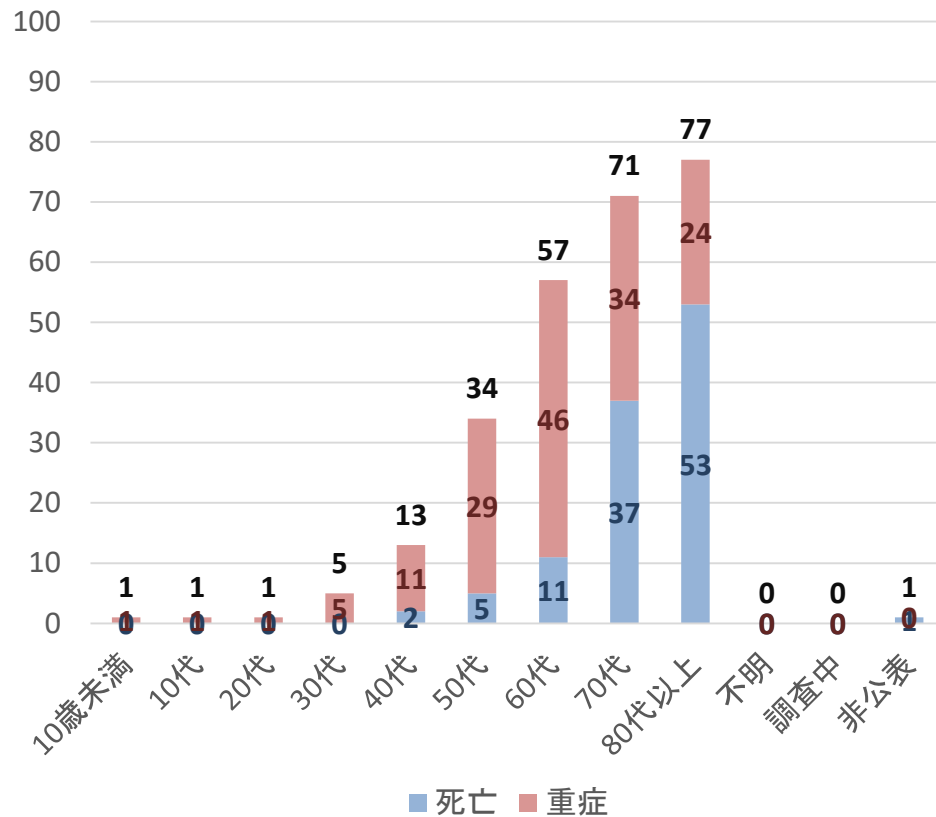
新型コロナウイルス感染症の国内発生動向

令和2年4月13日18時時点

年齢階級別陽性者数



年齢階級別死亡数・重症者数



死亡率(%)

| 年齢階級 | 10歳未満 | 10代 | 20代 | 30代 | 40代 | 50代 | 60代 | 70代 | 80代以上 |
|--------|-------|-----|-----|-----|-----|-----|-----|-----|-------|
| 死亡率(%) | 0.0 | 0.0 | 0.0 | 0.0 | 0.2 | 0.4 | 1.3 | 5.5 | 10.2 |

新型コロナウイルス感染症の国内発生動向

令和2年4月13日18時時点

都道府県別人数

