

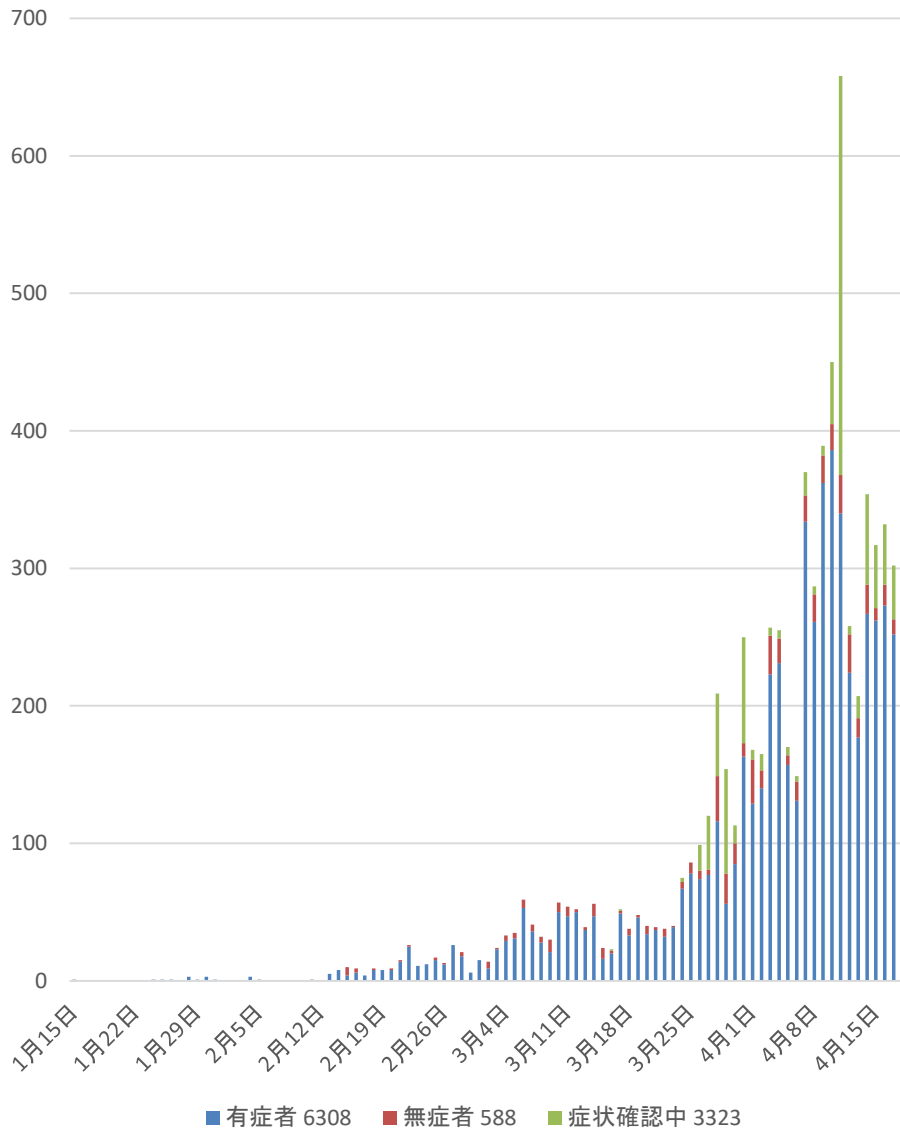
新型コロナウイルス感染症の国内発生動向

(令和2年4月18日18時時点)

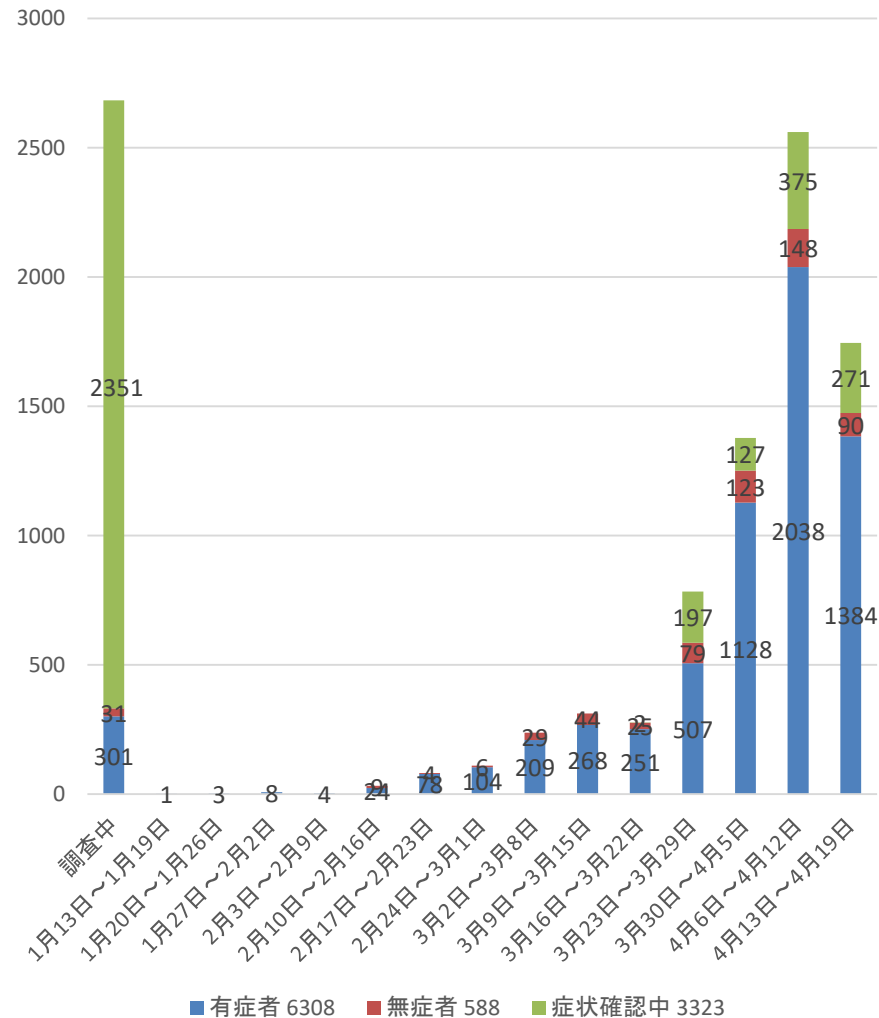
【註1】チャーター機、クルーズ船案件は除く

【註2】医療機関からの届出情報との突合前

確定日別人数



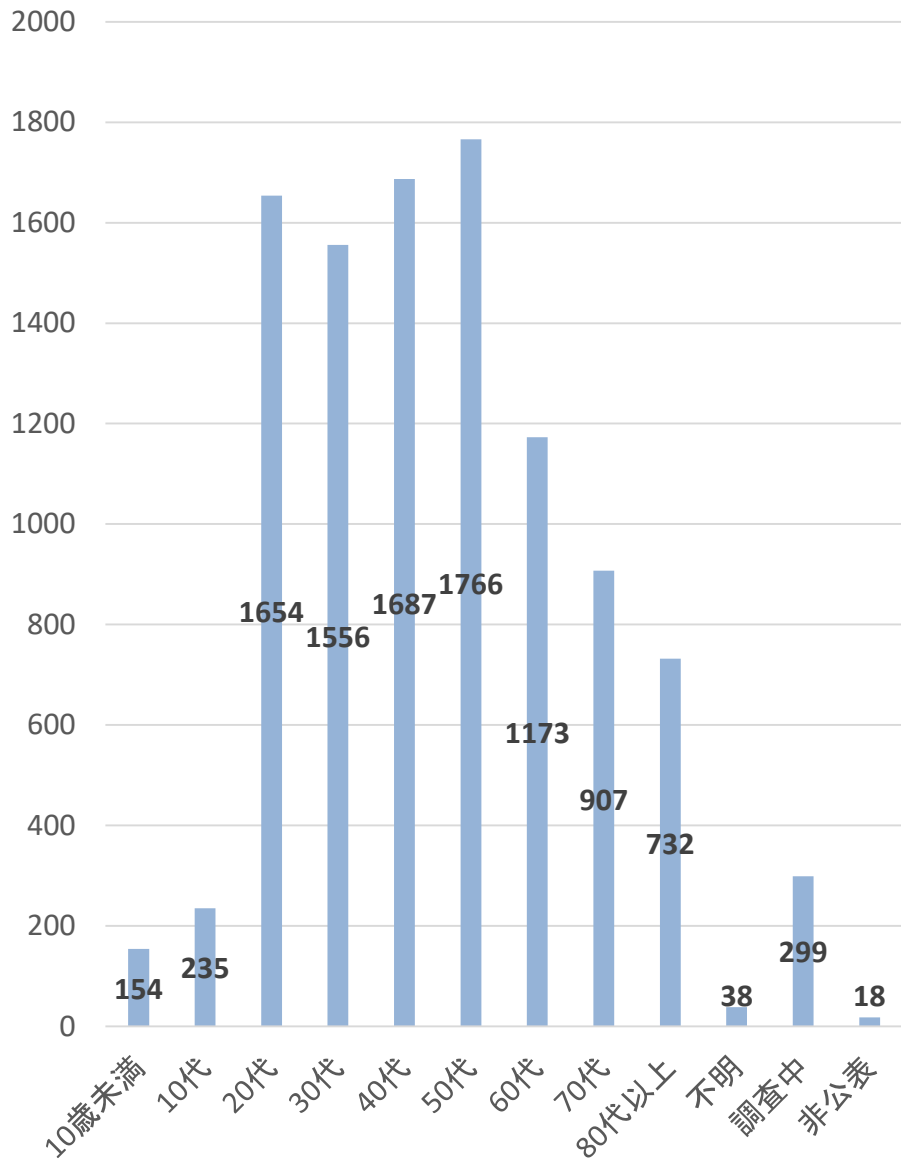
確定週別人数



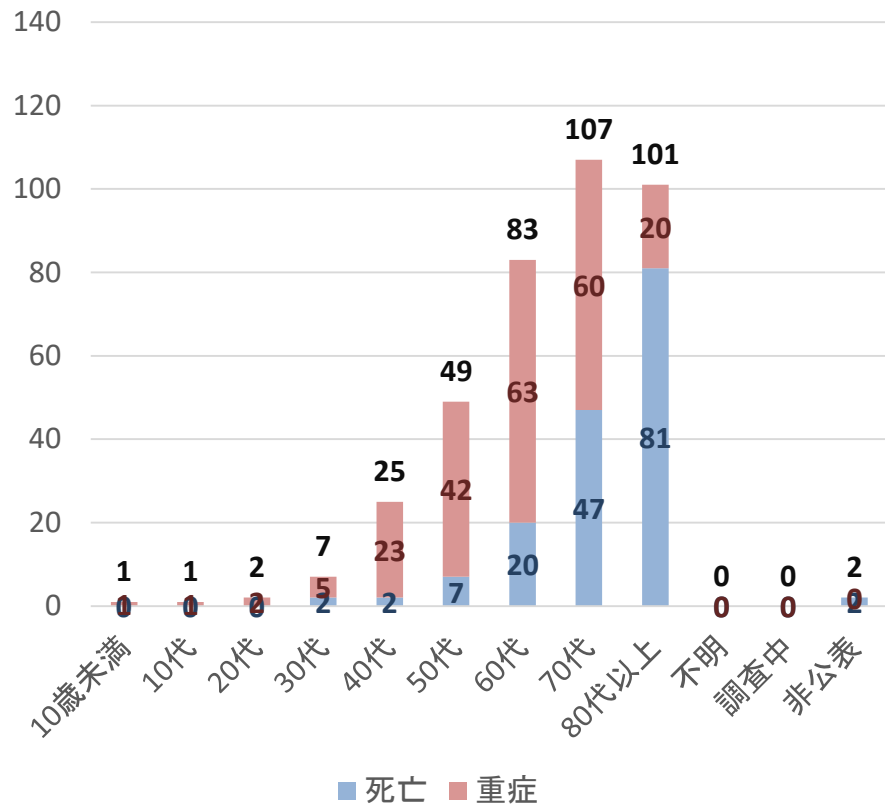
新型コロナウイルス感染症の国内発生動向

令和2年4月18日18時時点

年齢階級別陽性者数



年齢階級別死亡数・重症者数



死亡率(%)

| 年齢階級 | 死亡率(%) |
|-------|--------|
| 全体 | 1.6 |
| 10歳未満 | 0.0 |
| 10代 | 0.0 |
| 20代 | 0.0 |
| 30代 | 0.1 |
| 40代 | 0.1 |
| 50代 | 0.4 |
| 60代 | 1.7 |
| 70代 | 5.2 |
| 80代以上 | 11.1 |

新型コロナウイルス感染症の国内発生動向

令和2年4月18日18時時点

都道府県別人数

