

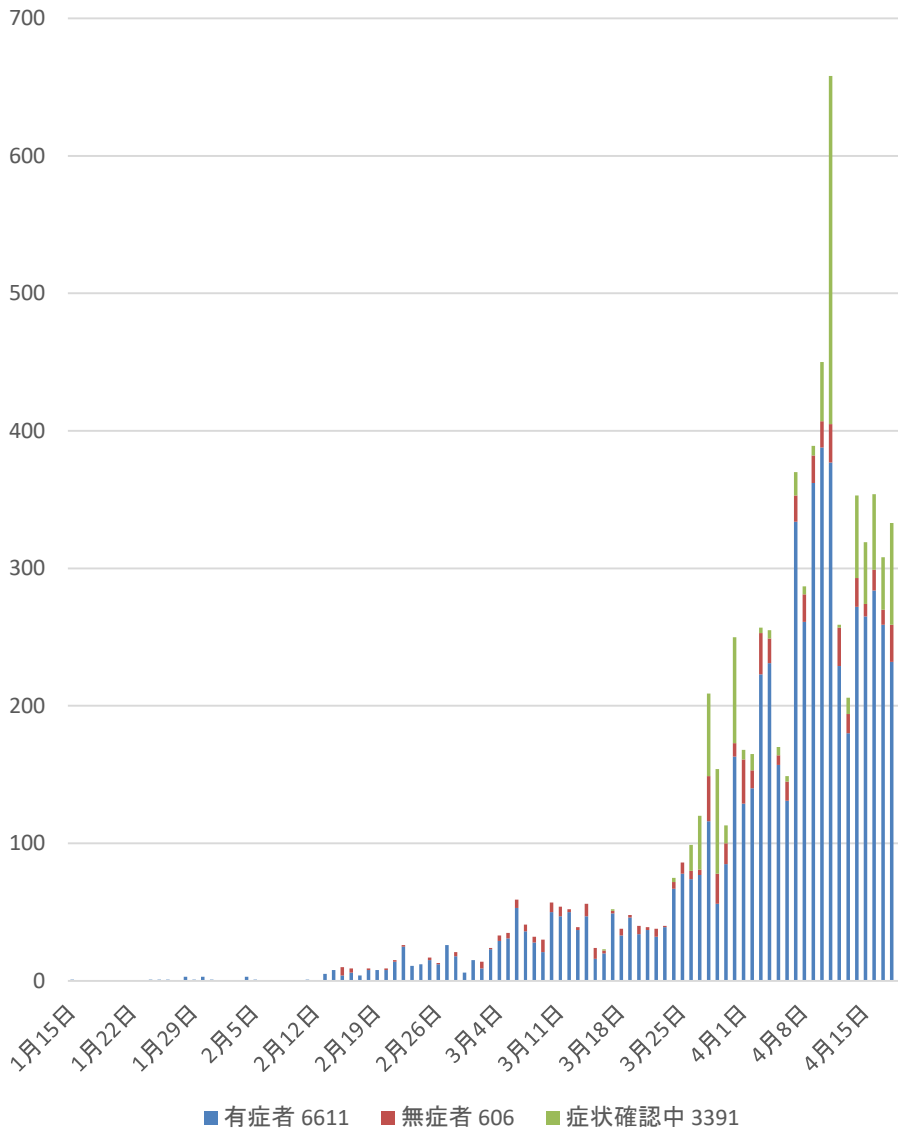
新型コロナウイルス感染症の国内発生動向

(令和2年4月19日18時時点)

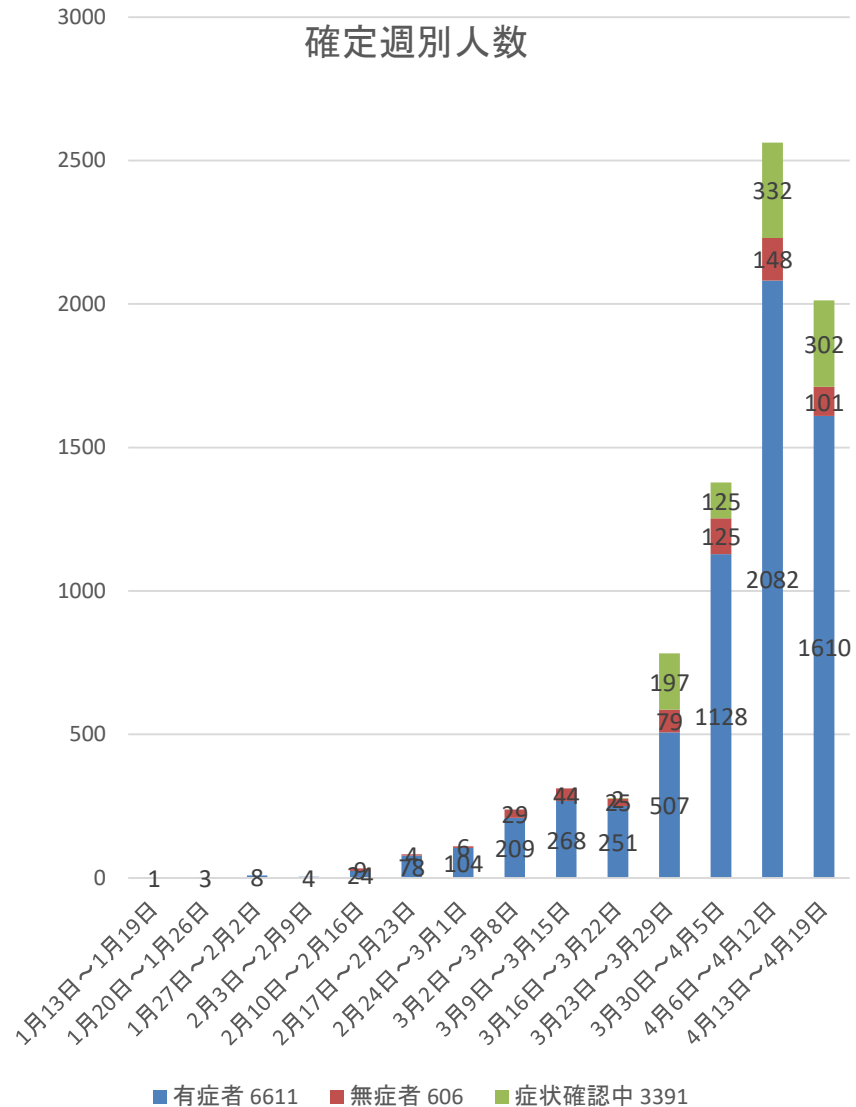
【註1】チャーター機、クルーズ船案件は除く

【註2】医療機関からの届出情報との突合前

確定日別人数



確定週別人数

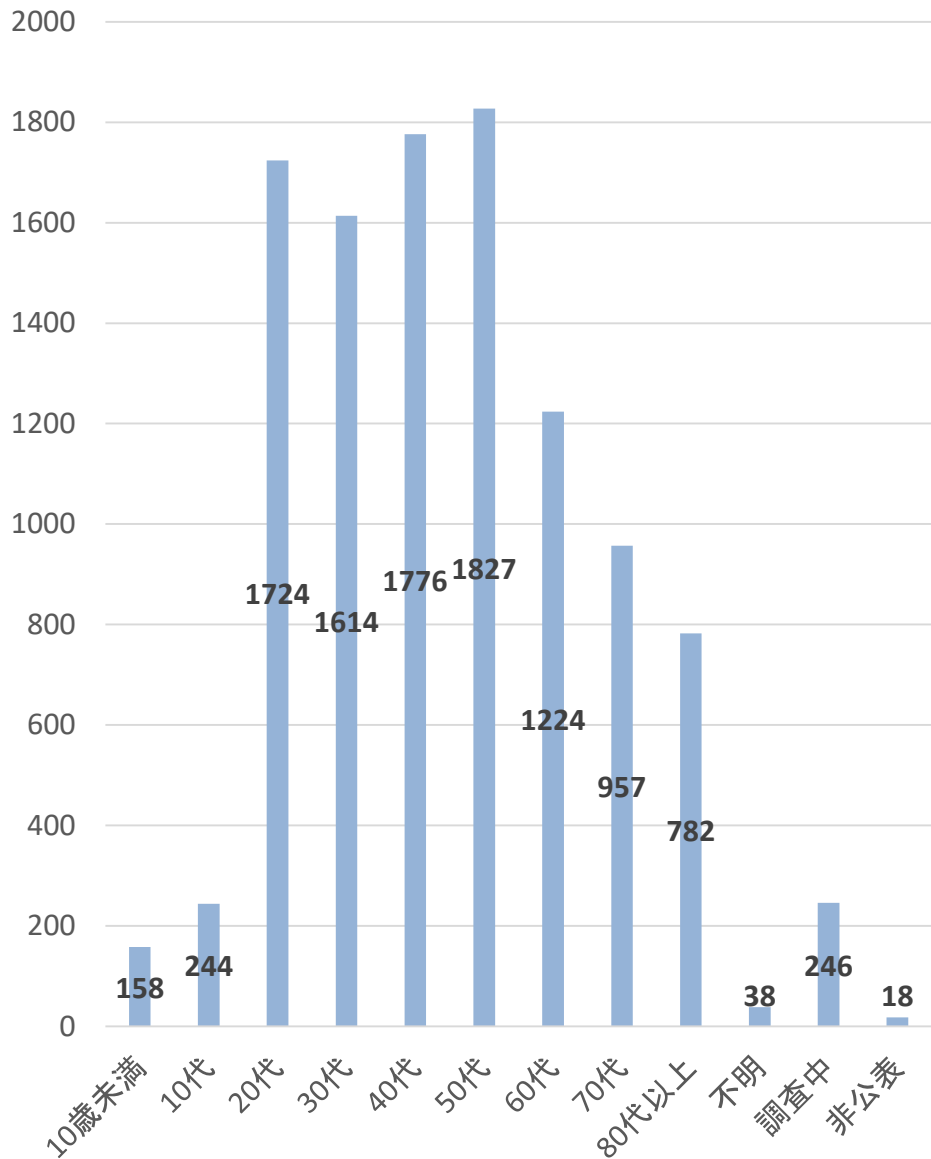


※これ以外に2803例が確定日調査中

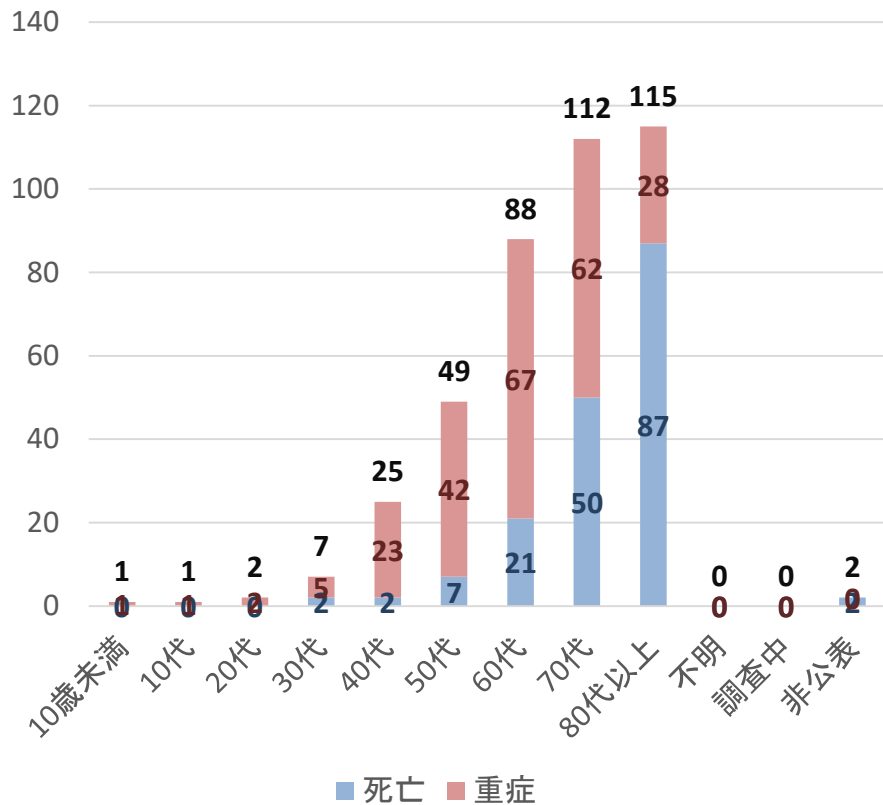
新型コロナウイルス感染症の国内発生動向

令和2年4月19日18時時点

年齢階級別陽性者数



年齢階級別死亡数・重症者数



死亡率(%)

年齢階級	死亡率(%)
全体	1.6
10歳未満	0.0
10代	0.0
20代	0.0
30代	0.1
40代	0.1
50代	0.4
60代	1.7
70代	5.2
80代以上	11.1

新型コロナウイルス感染症の国内発生動向

令和2年4月19日18時時点

都道府県別人数

