

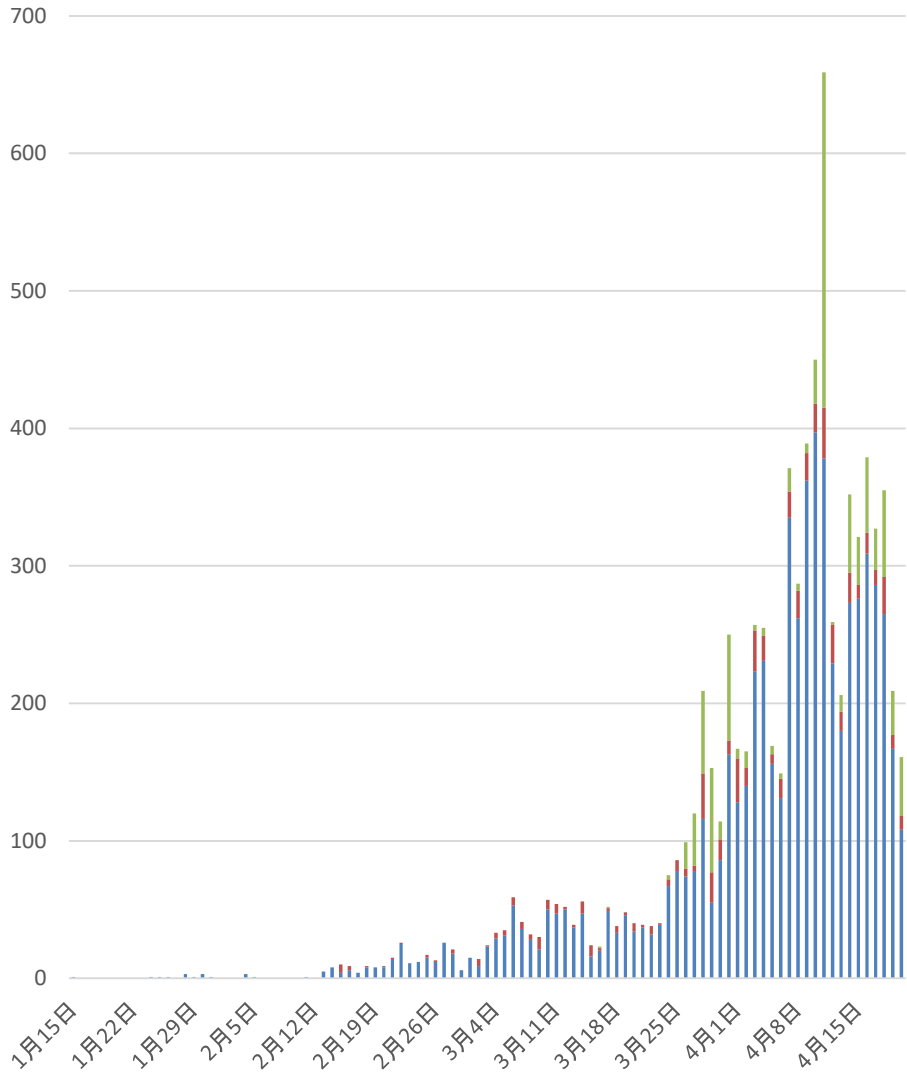
新型コロナウイルス感染症の国内発生動向

(令和2年4月20日18時時点)

【註1】チャーター機、クルーズ船案件は除く

【註2】医療機関からの届出情報との突合前

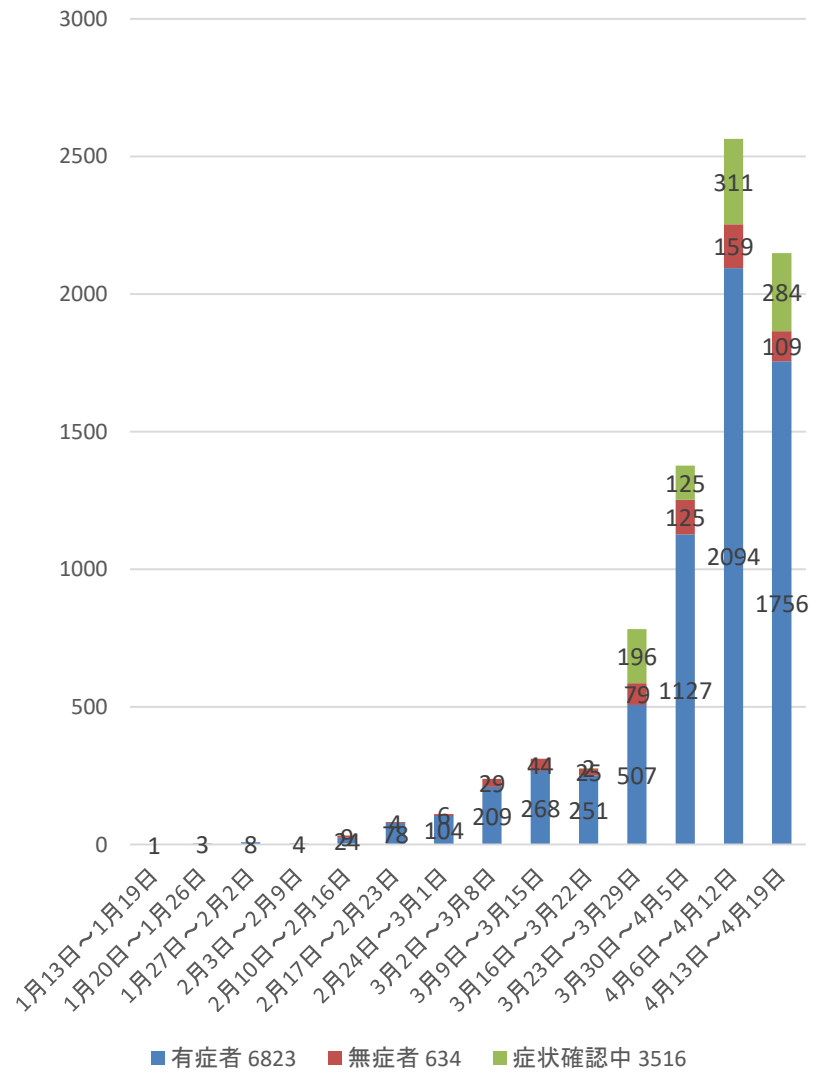
確定日別人数



■ 有症者 6823 ■ 無症者 634 ■ 症状確認中 3516

※これ以外2871例が確定日調査中

確定週別人数



■ 有症者 6823 ■ 無症者 634 ■ 症状確認中 3516

■ 有症者 6823

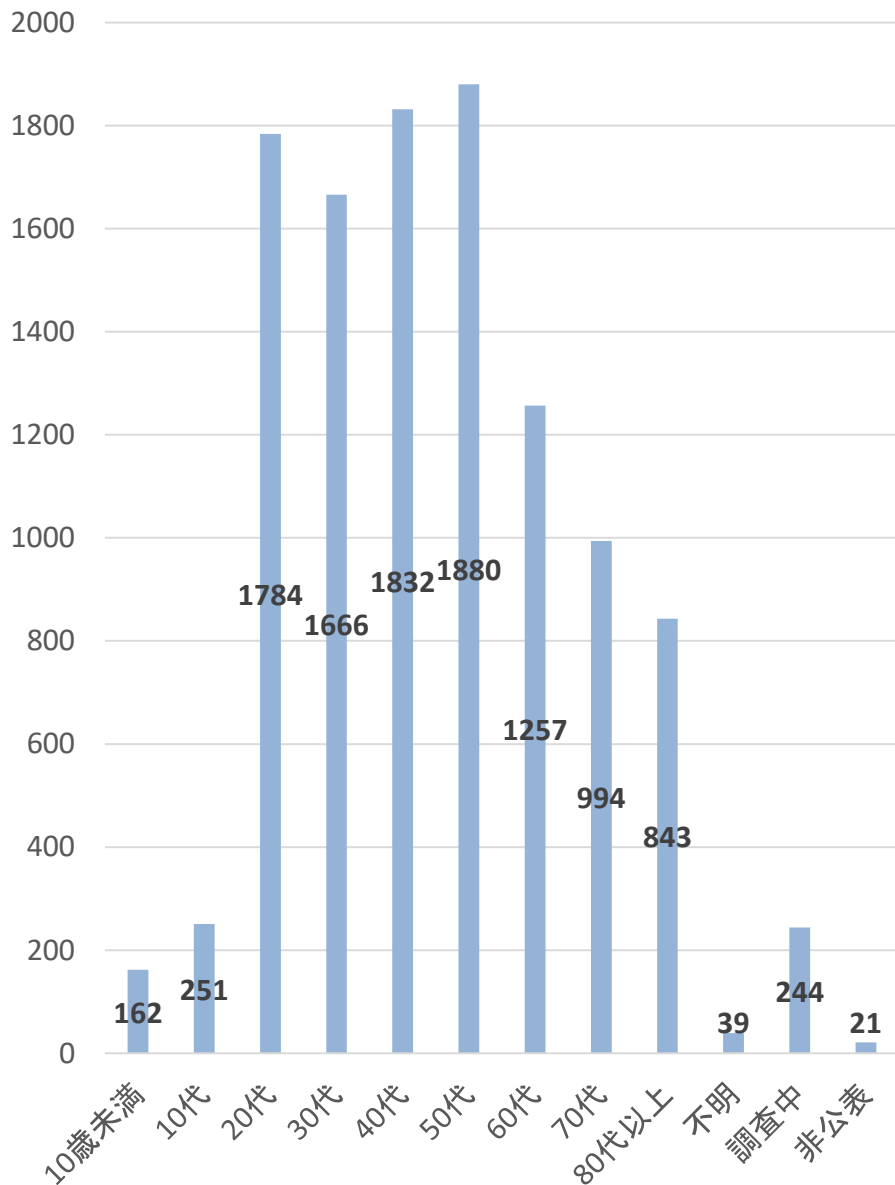
■ 無症者 634

■ 症状確認中 3516

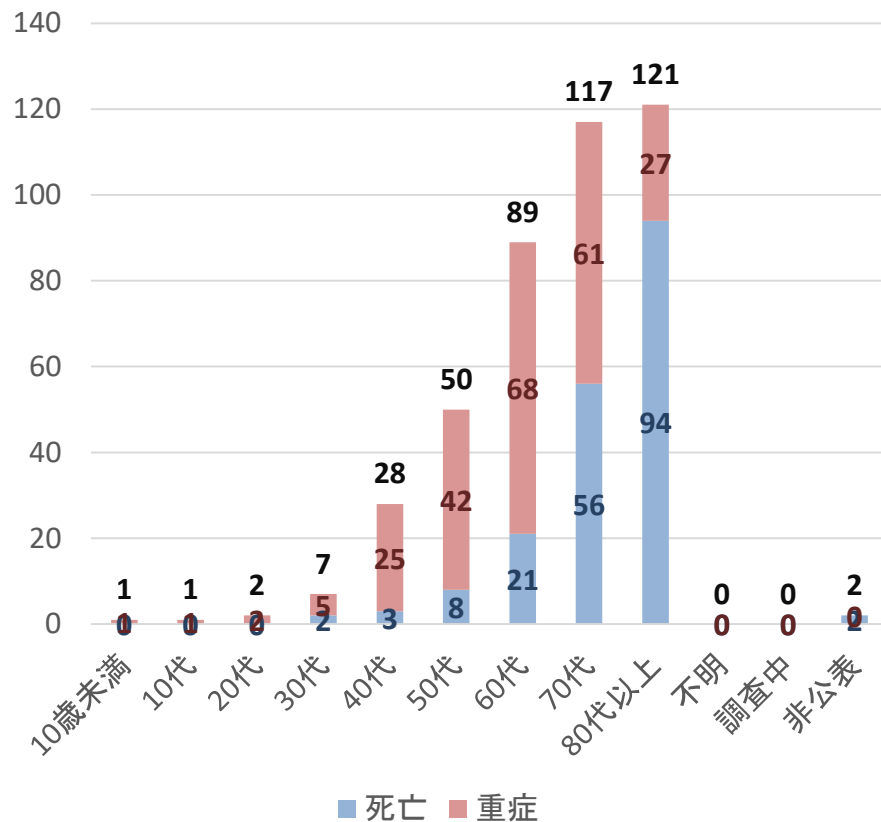
新型コロナウイルス感染症の国内発生動向

令和2年4月20日18時時点

年齢階級別陽性者数



年齢階級別死亡数・重症者数



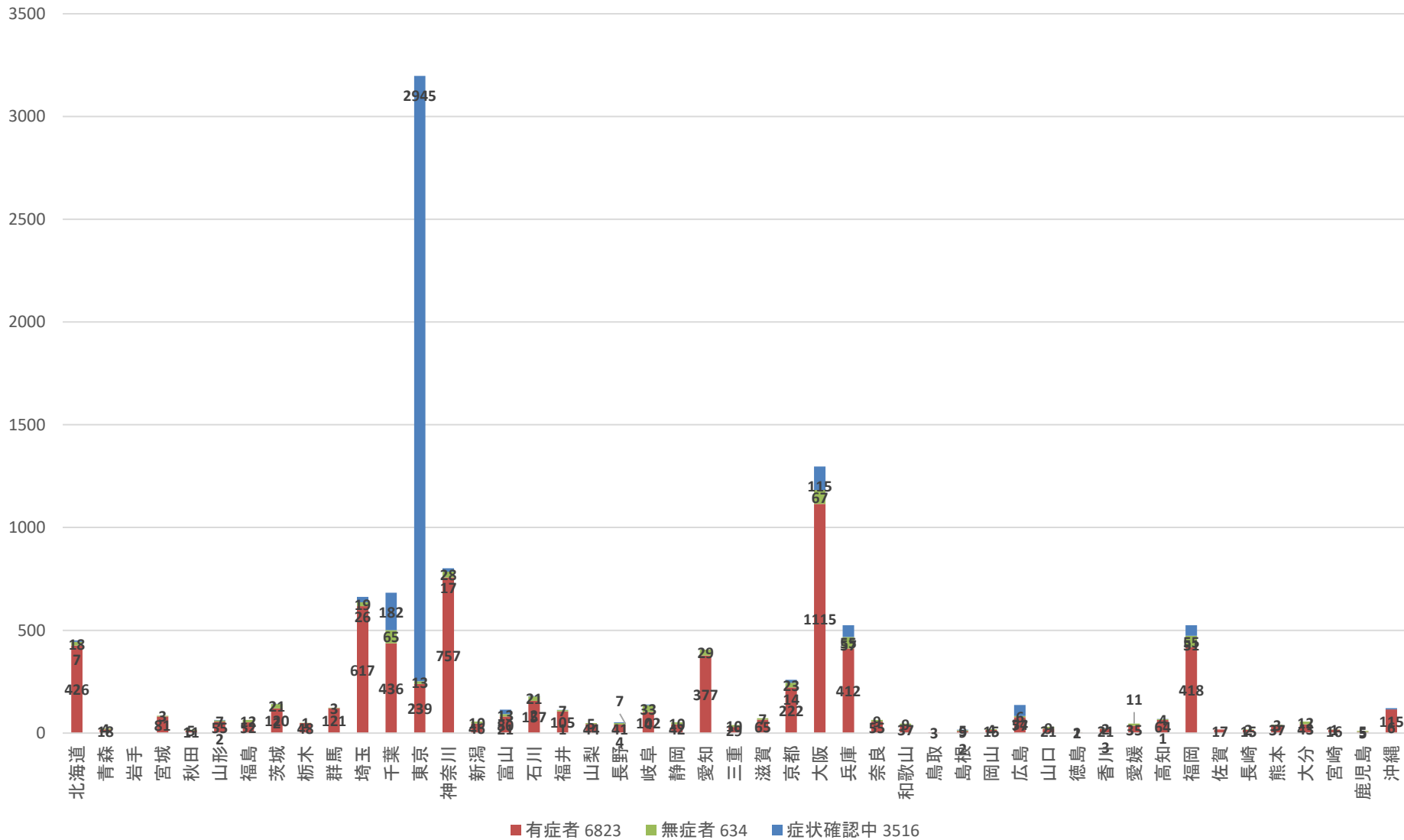
死亡率(%)

年齢階級	死亡率(%)
全体	1.7
10歳未満	0.0
10代	0.0
20代	0.0
30代	0.1
40代	0.2
50代	0.4
60代	1.7
70代	5.6
80代以上	11.2

新型コロナウイルス感染症の国内発生動向

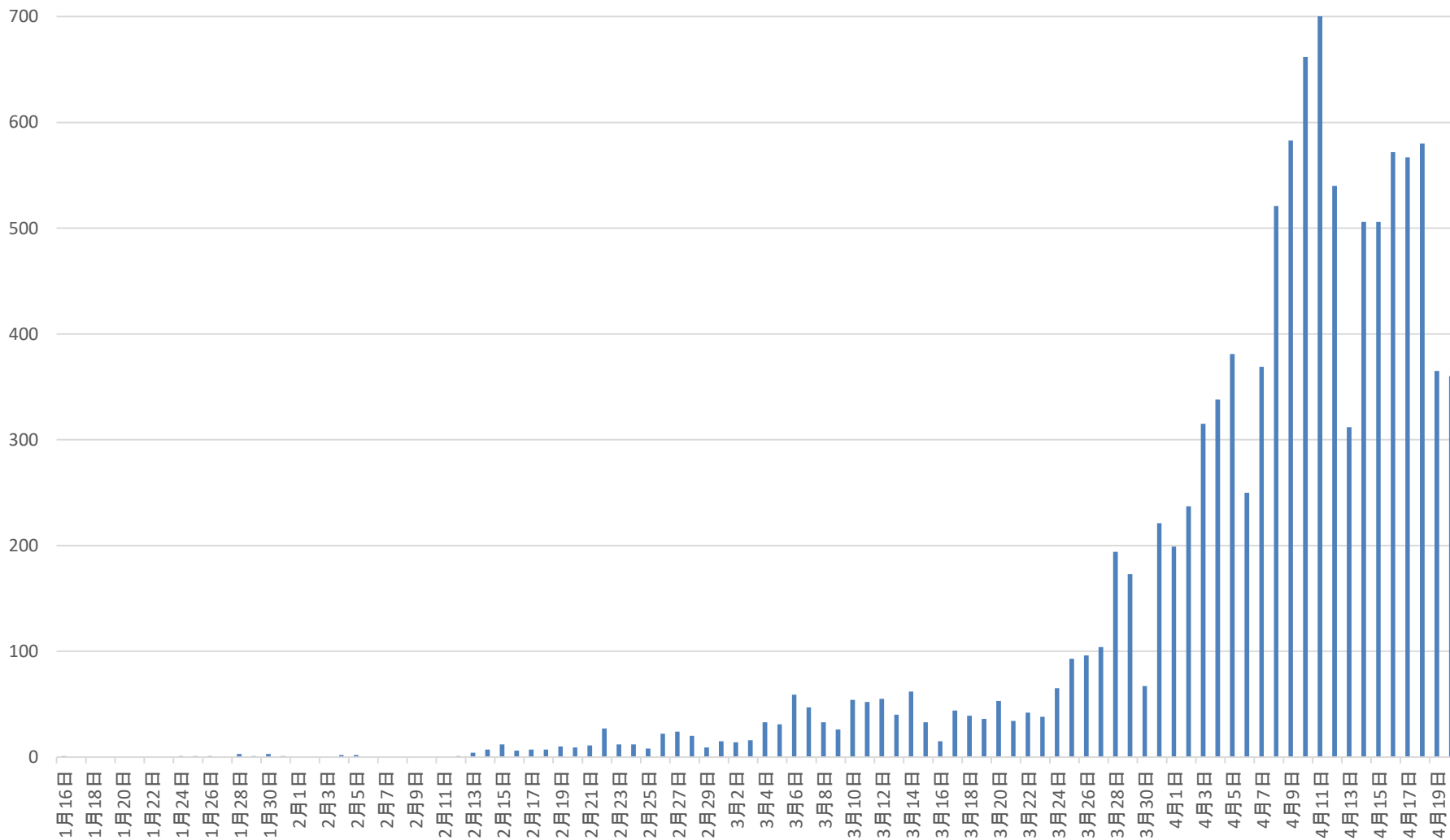
令和2年4月20日18時時点

都道府県別人数



新型コロナウイルス感染症の国内発生動向

報告日別新規陽性者数



※都道府県から数日分まとめて国に報告された場合には、本来の報告日別に過去に遡って計上している。なお、重複事例の有無等の数値の精査を行っている。