

申 請

令和 2 年 4 月 1 0 日

原子力災害対策本部長  
内閣総理大臣 安倍 晋三 殿

福島県知事 内堀 雅雄

原子力災害対策特別措置法（平成 1 1 年法律第 1 5 6 号）第 2 0 条第 2 項に  
基づく令和 2 年 3 月 2 3 日付け指示について、下記のとおり要請する。

記

- 1 次に掲げる品目について、出荷制限を解除すること  
福島県喜多方市において産出されるわらび（野生のものに限る）
- 2 解除を申請する理由  
別紙参照

(別紙1)

## 出荷制限解除後の検査計画と出荷管理

### 1 出荷制限を解除する範囲

福島県喜多方市で産出されるわらび（野生のものに限る）（以下、「わらび（野生）」という）

### 2 検査状況

#### (1) 出荷制限指示

平成24年5月16日に県が喜多方市から採取されたわらび（野生）の放射性物質検査を実施した結果、食品の基準値（100Bq/kg）を超える放射性セシウム（400Bq/kg）が検出されたため、同年5月17日に国から県に対して、当分の間、出荷を差し控えるよう、関係自治体の長及び関係事業者等に要請するよう指示が出された。

県は国から指示を受け、喜多方市に対し、同市において採取されたわらび（野生）について、一切の出荷を行わないよう周知・指導を要請するとともに、県から直売所、卸売市場等に対し、同市から産出されるわらび（野生）を扱わないよう要請した。

また、その他の市町村についても、産地の市町村名を確認の上、適切な表示により流通させるよう流通拠点の巡回指導を行ってきた。

#### (2) 現在までの検査結果（別表）

県は喜多方市と連携し、わらび（野生）の出荷制限解除に向け、平成24年5月から平成29年5月にかけて、同市のわらび（野生）の代表的な発生地12点を選定し検査を行うモニタリング検査により、のべ31点を採取し、検査を行った。その結果、1地点を除き食品の基準値を超えるものは検出されなかった。

さらに、平成30年5月からの詳細検査の結果、60点を採取した。

これらを検査した結果、モニタリング検査で基準値を超えた1地点以外に食品の基準値を超えるものは検出されず（1地点を除いた平均値：7Bq/kg、最大値：36Bq/kg）、同市のわらび（野生）の放射性物質濃度は安定して低水準であることを確認し、基準値を超過する確率（95%タイル値18Bq/kg）は低いと推定できる。

なお、基準値を超えた1地点については、同市の中でも最も空間放射線量が高い区域の一つに位置しており、局所的にホットスポットとなっていることが思料されること、さらに、周辺で詳細検査を実施した8検体の全てが基準値の2分の1以下（最大値：36Bq/kg）であったことから、高い値が検出されるのは、同市内で1地点のみに限定されている。

当該地点については、現地のわらびを除去しており、新たなわらびの発生はない。

これらのことから、以下に示す出荷管理を行うことで、出荷制限は解除されるべきと判断した。

### 3 福島県における管理計画

#### (1) 解除後の検査計画

- ア 県は、わらび（野生）の発生状況を確認しながら、採取シーズン初期に3検体以上の検査を行い、基準値以下であることを確認する。
- イ 出荷されるわらび（野生）の安全性を確保するため、出荷期間内において1週間に1回程度の定期検査を行う。
- ウ 過去に検査を行っていない場所から出荷する場合は、1検体以上の検査を行う。

#### (2) 解除後の出荷管理

- ア 福島県と喜多方市は連携し、同市のわらび（野生）を出荷する生産者や直売所、卸売市場等に対して、入荷先（採取山林）、販売先の記録（生産者台帳）を作成・保管するよう要請し、当該記録を県へ提出してもらう。  
また、出荷実績のない生産者を把握した場合は、その都度台帳を更新する。
- イ 基準値を超えた1地点については、わらびを除去しており、新たなわらびの発生はない。  
また、令和2年度以降当該地は、県の林道工事の残土置き場となりわらびが発生することはない。

#### (3) 出荷制限地域のわらび（野生）が出荷されないことの確保

##### ア 生産者対策

福島県と市町村は連携し、福島県内で出荷制限が継続されている市町村がある場合は、これまで同様、当該市町村に対し、出荷を行わないよう生産者等関係者への周知を行うよう要請する。

##### イ 流通対策

福島県と市町村は連携し、福島県内で出荷制限が継続されている市町村がある場合は、これまで同様、流通業者（JA、市場、直売所）等に対し、出荷制限地域のわらび（野生）を扱わないことや、市町村名の表示がないわらび（野生）については、生産地の市町村名を確認のうえ、適切な表示により流通させることを要請する。

生産者に対しては、①生産市町村名、②生産者名、③採取区分（野生）の表示を徹底させ、わらび（野生）の販売は、生産者台帳に記載した出荷先に限定し、流通業者（JA、市場、直売所）等に対し、当該生産者情報を周知する。

#### (4) 検査により基準値を超える結果が判明した場合の対応

福島県は、速やかに喜多方市のわらび（野生）の出荷自粛を要請するとともに、基準値を超過したわらび（野生）を回収、廃棄させる。

#### (5) 関係者への周知

福島県は喜多方市と連携し、本計画の内容について、生産者等に周知を図るとともに、関係機関・団体に協力を求める。

福島県喜多方市わらび(野生) 検査結果

番号	市町村	平成24年-平成30年		
		測定日	Cs合計 (Bq/kg)	
1	喜多方市	H24.5.16	<9.2	
2		H24.5.16	5.5	
3		H24.5.9	<6.5	
			H24.5.16	400*
4			H24.5.16	<7.4
5			H25.5.31	5.8
			H25.5.14	440
			H25.5.17	<8.8
			H25.5.31	180*
			H25.5.31	120
6			H25.5.24	<6.1
7			H25.5.24	<6.9
			H26.7.11	190
			H26.7.11	130
			H26.7.11	47
			H26.7.11	120
			H27.5.19	440*
			H27.5.19	140
			H27.5.19	110
			H27.5.19	330
			H28.5.13	200
8			H29.5.19	<7.4
9			H29.5.25	<5.4
10			H29.5.25	<9.5
			H29.5.25	420*
11			H29.5.19	<6.9
12			H29.5.25	4.4
13			H29.5.25	28
14			H29.5.25	6.5
15			H29.5.25	<9.7
16			H29.5.19	16
17			H30.5.22	<10.2
18			H30.5.25	<15.2
19		H30.5.18	<10.0	
20		H30.5.25	<9.0	
21		H30.5.22	4.5	
22		H30.5.22	<6.4	
23		H30.5.25	8.5	
24		H30.5.18	11	
25		H30.5.18	22	
26		H30.5.22	<10.8	
27		H30.5.22	9.1	
28		H30.5.22	<9.6	
29		H30.5.22	<9.4	
30		H30.5.22	<9.4	
31		H30.5.22	<13.1	
32		H30.5.22	<9.6	
33		H30.5.22	<9.5	

34	H30.5.22	<8.3
35	H30.5.22	<8.6
36	H30.5.22	<10.2
37	H30.5.25	5.4
38	H30.5.25	<11.8
39	H30.5.25	<8.4
40	H30.5.25	<8.2
41	H30.5.25	<8.6
42	H30.5.25	<12.5
43	H30.5.25	<7.8
44	H30.5.25	<9.2
45	H30.5.25	<9.1
46	H30.5.25	<8.9
47	H30.5.25	<9
48	H30.5.25	<8.6
49	H30.5.25	<8.4
50	H30.5.25	6.4
51	H30.5.25	<10.3
52	H30.5.25	<10.5
53	H30.5.25	<7.3
54	H30.5.25	<11
55	H30.5.25	<9.6
56	H30.5.25	<7.8
57	H30.5.25	<10.4
58	H30.5.29	<8.2
59	H30.5.29	<9.9
60	H30.5.29	<9.9
61	H30.5.29	10
62	H30.5.29	<17.9
63	H30.5.29	36
64	H30.5.29	29
65	H30.5.29	<8.4
66	H30.5.29	<9.7
67	H30.5.29	11
68	H30.6.1	<11.6
69	H30.6.1	<11.1
70	H30.6.1	<10.1
71	H30.6.1	13
72	H30.6.1	5.6
73	H30.6.1	<9
74	H30.6.1	<12.1
75	H30.6.1	<7.5
76	H30.6.1	<8.6

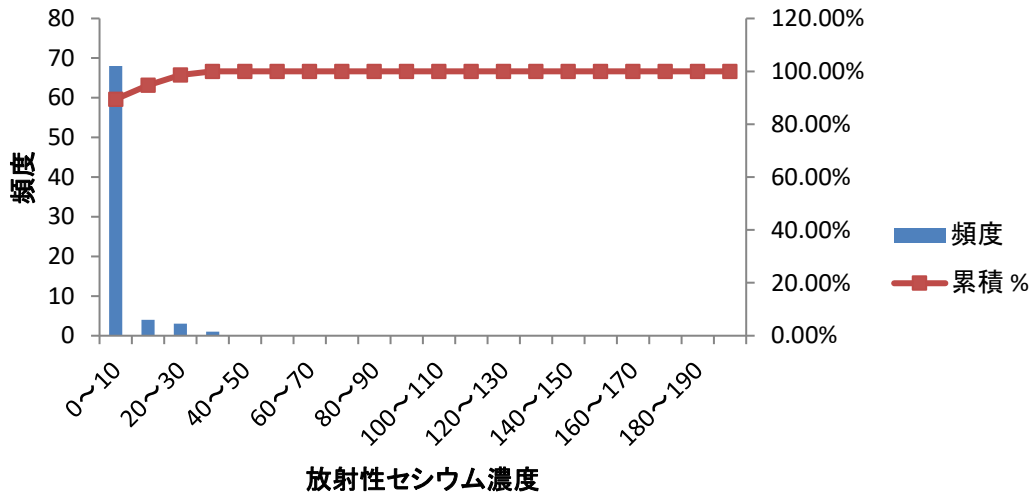
実測値

平均値	7
最大値	36
最小値	2.7
中央値	4.8
標準偏差	6
95パーセンタイル	18
標本数	76

注: <(不検出)のデータには、検出限界値の1/2を代入して計算。

\*わらび除去済み

## H24-30わらび(野生)のセシウム濃度 (福島県喜多方市)



## わらび(野生)のセシウム濃度の推移 (福島県喜多方市)

