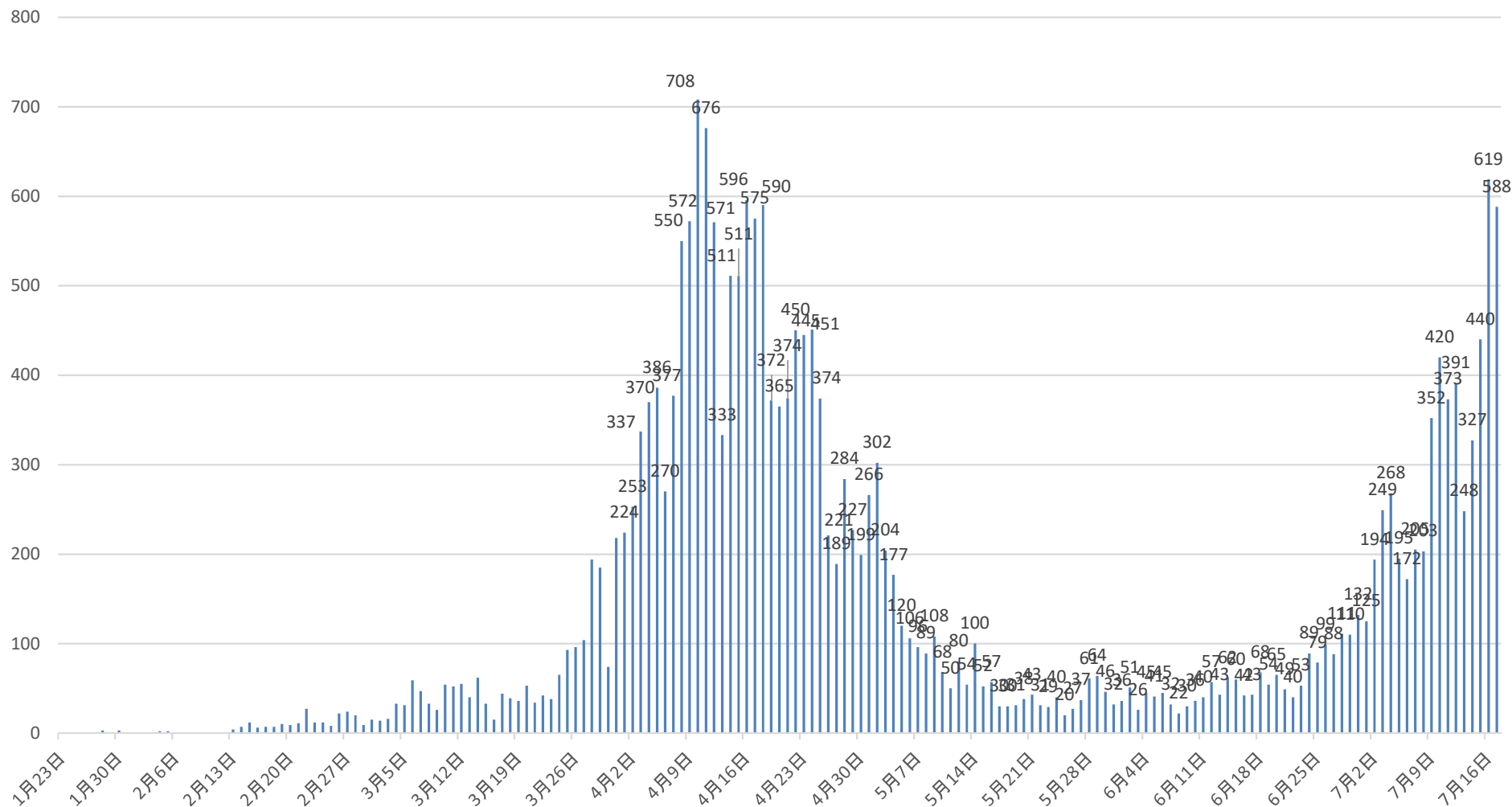


新型コロナウイルス感染症の国内発生動向

令和2年7月17日24時時点

報告日別新規陽性者数



※1 都道府県から数日分まとめて国に報告された場合には、本来の報告日別に過去に遡って計上している。なお、重複事例の有無等の数値の精査を行っている。
※2 5月10日まで報告がなかった東京都の症例については、確定日に報告があったものとして追加した。