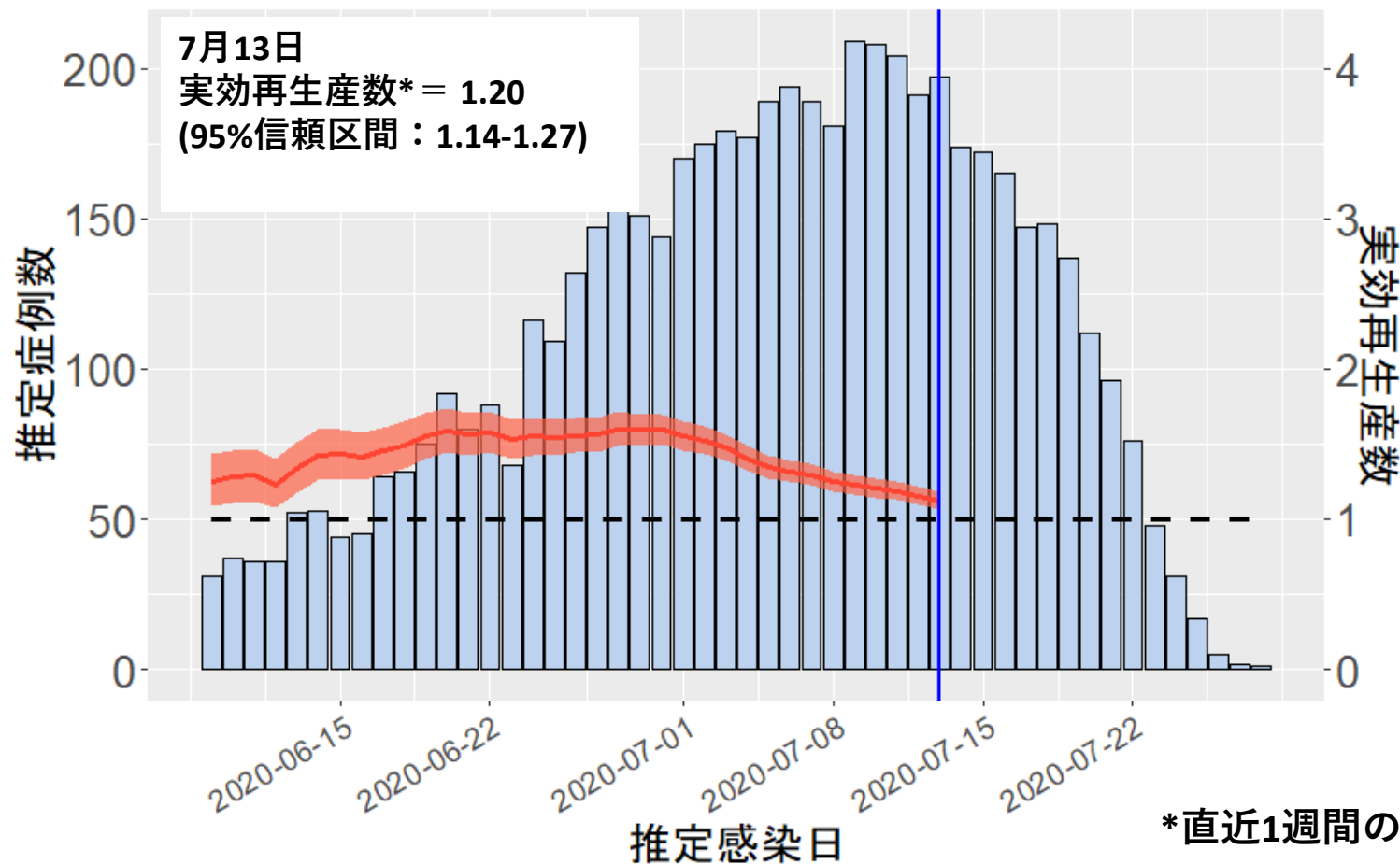
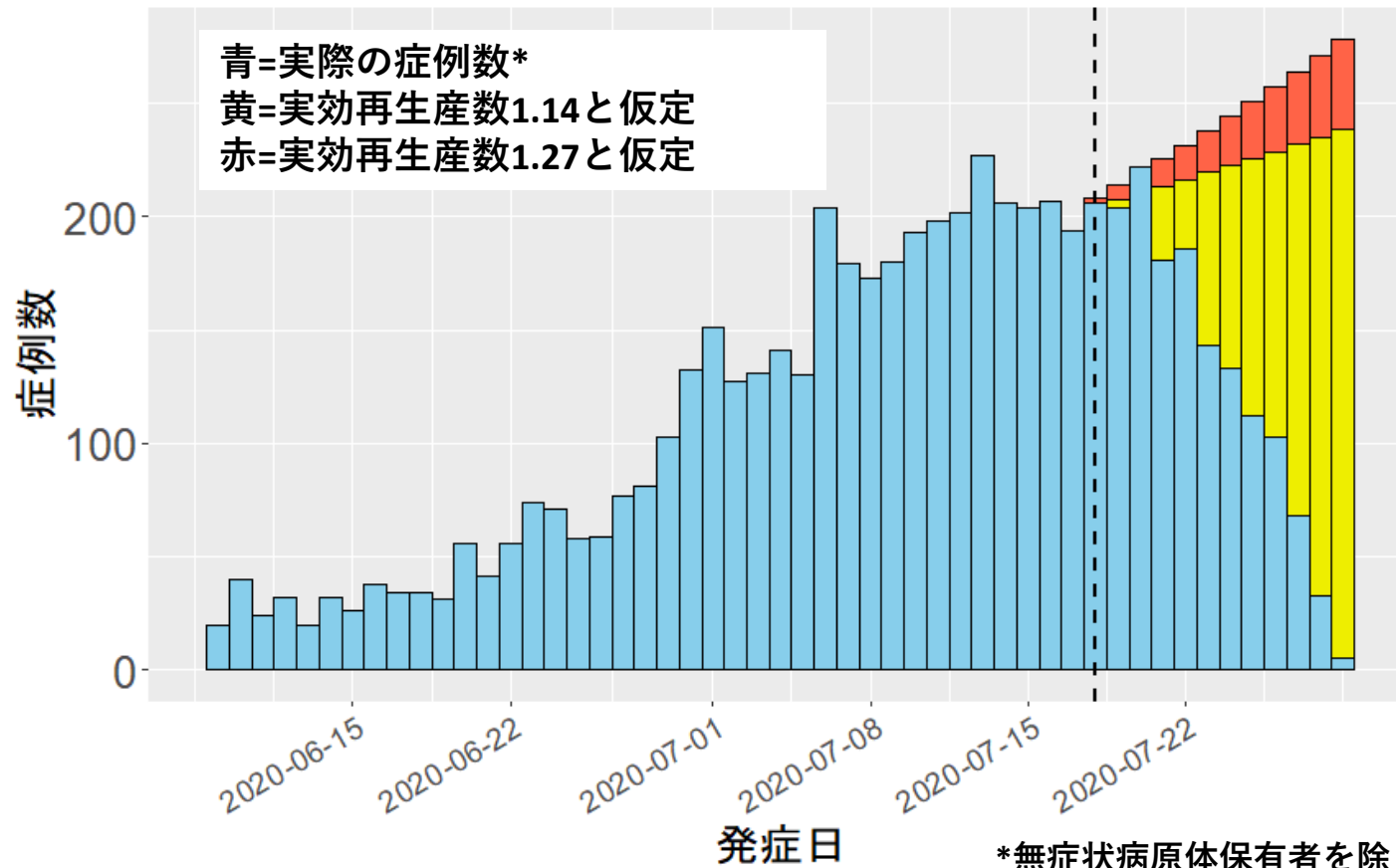




東京都の実効再生産数（推定感染日）：7月29日時点推定

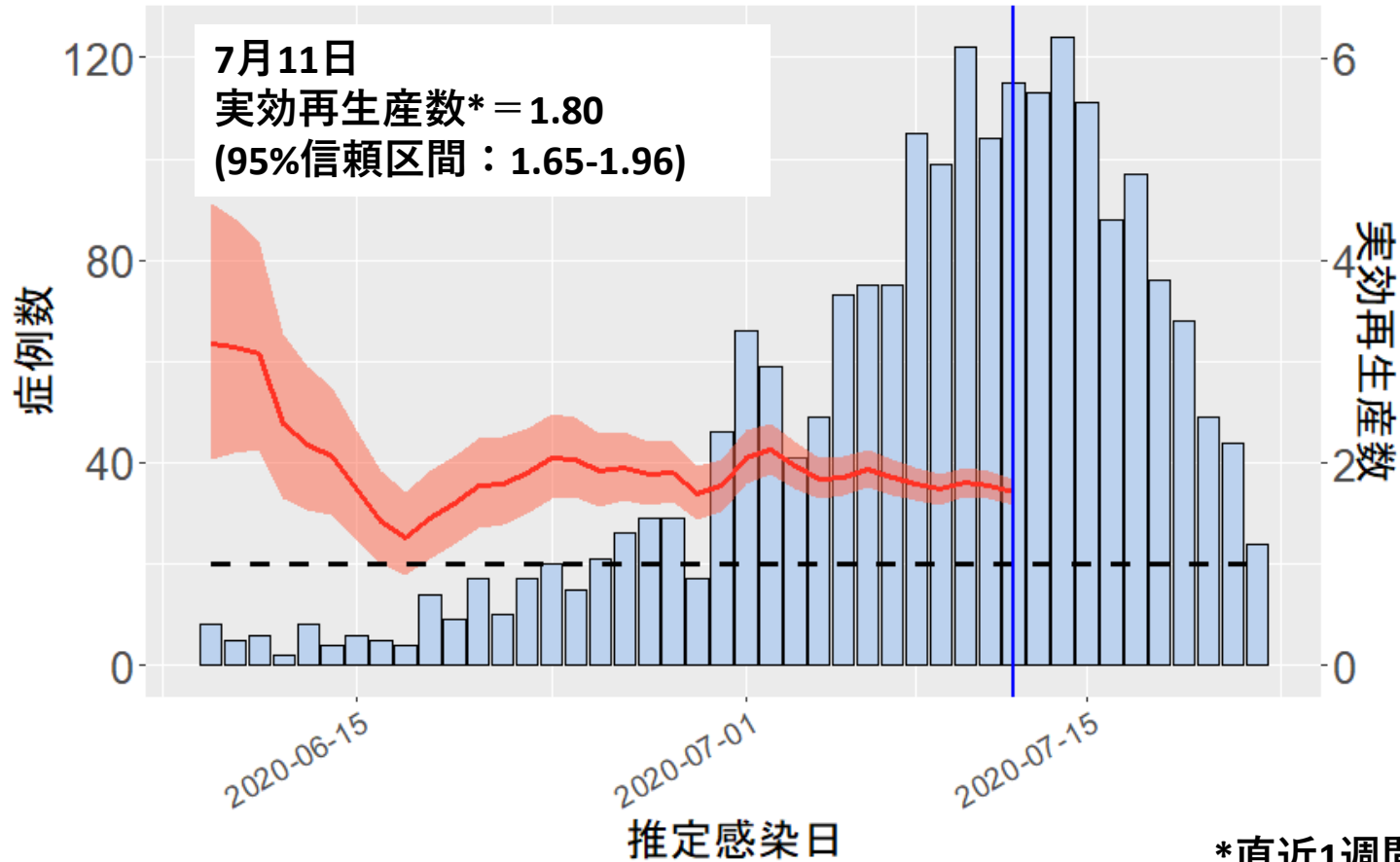


東京都の発症者数（発症日別）：7月29日時点推定



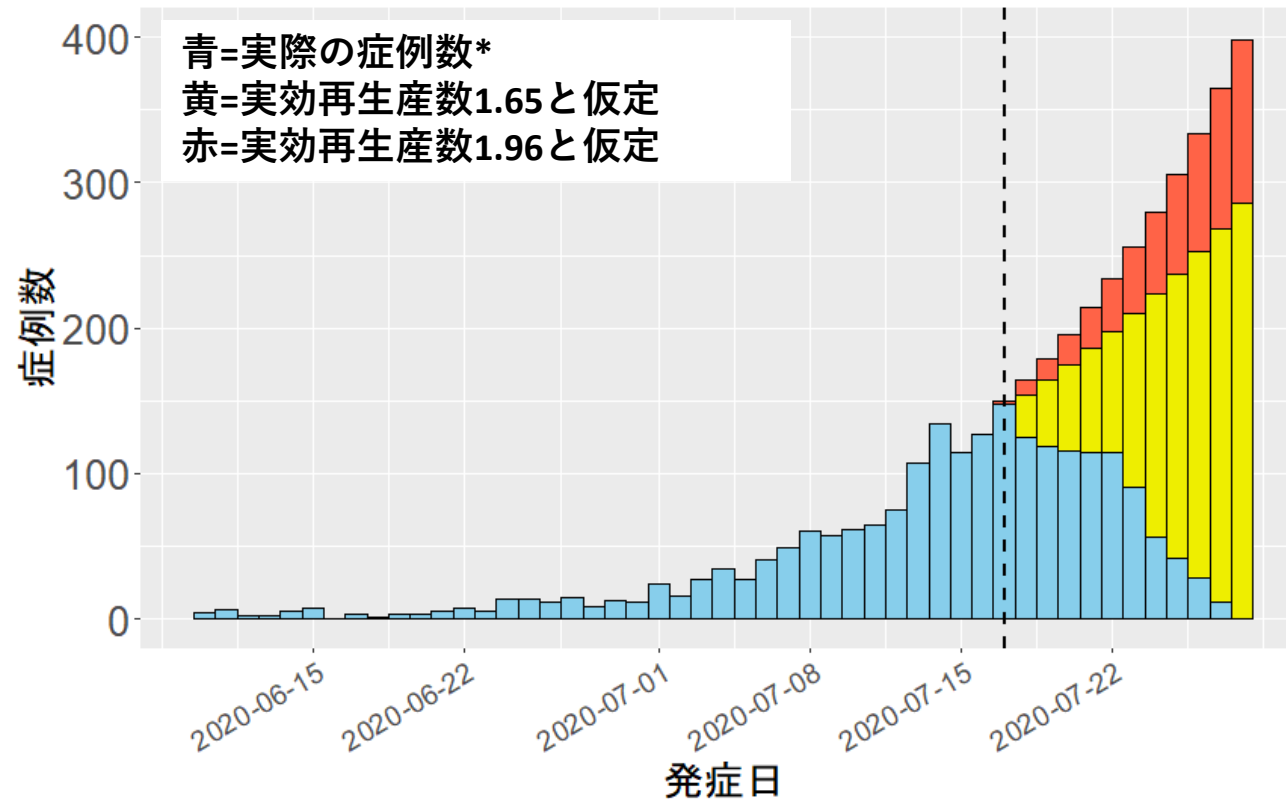
*無症状病原体保有者を除く。発症日データがない症例については推定値を代入した。

大阪・兵庫・京都の実効再生産数（推定感染日）：7月28日時点推定



*直近1週間の値の平均値

大阪・兵庫・京都の発症者数（発症日別）：7月28日時点推定



*無症状病原体保有者を除く。発症日データがない症例については推定値を代入した。