

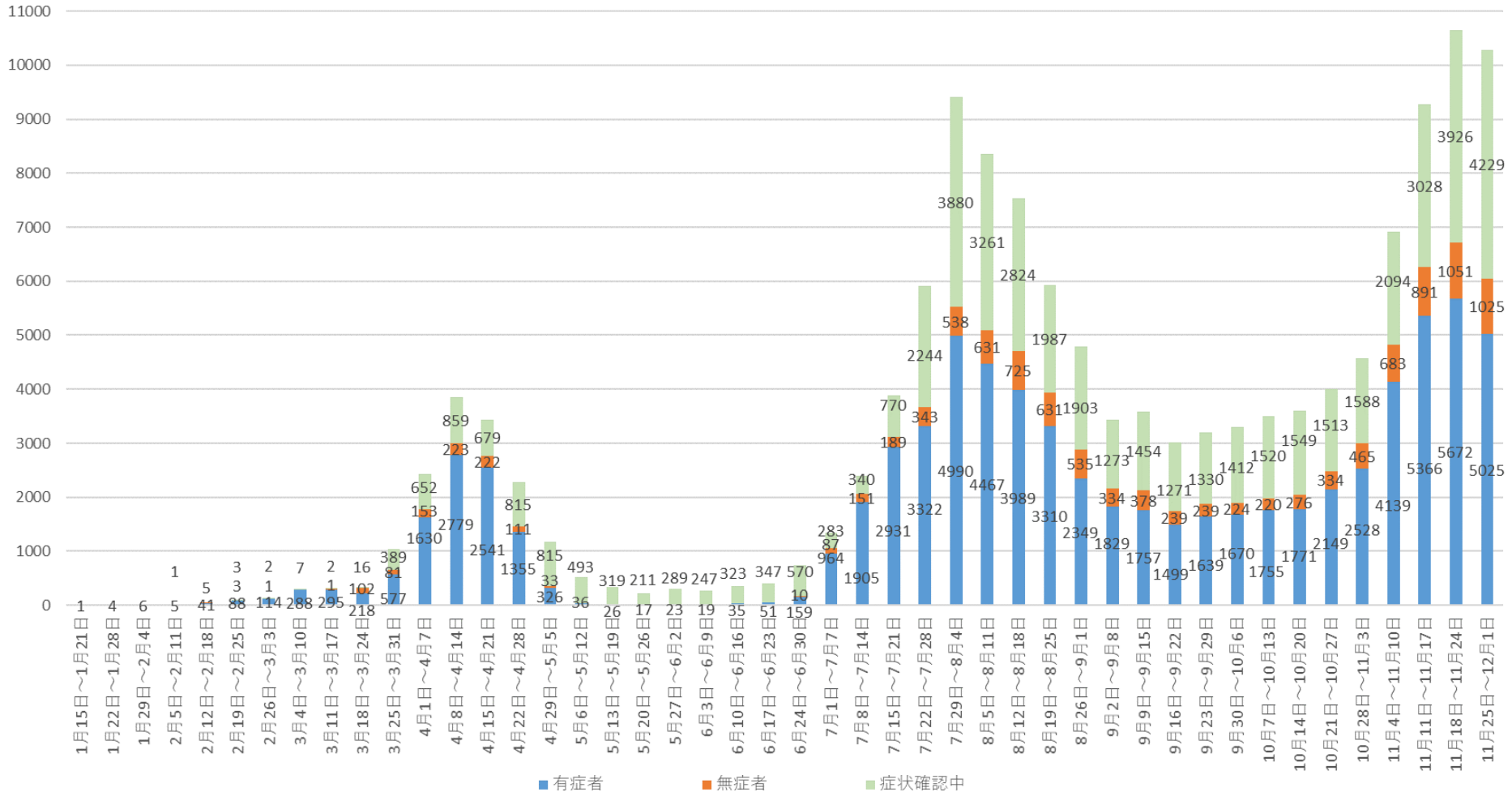
新型コロナウイルス感染症の国内発生動向

(令和2年12月2日18時時点)

【註1】チャーター機、クルーズ船案件は除く

【註2】医療機関からの届出情報との突合前

確定週別人数



注：厚生労働省が把握した個票の積み上げに基づき作成しており、再陽性者については、新たな発症として集計しているため、総数は現在当省HPで公表されている各自治体がウェブサイトで公表している数等を積み上げた陽性者数とは一致しない。

新型コロナウイルス感染症の国内発生動向

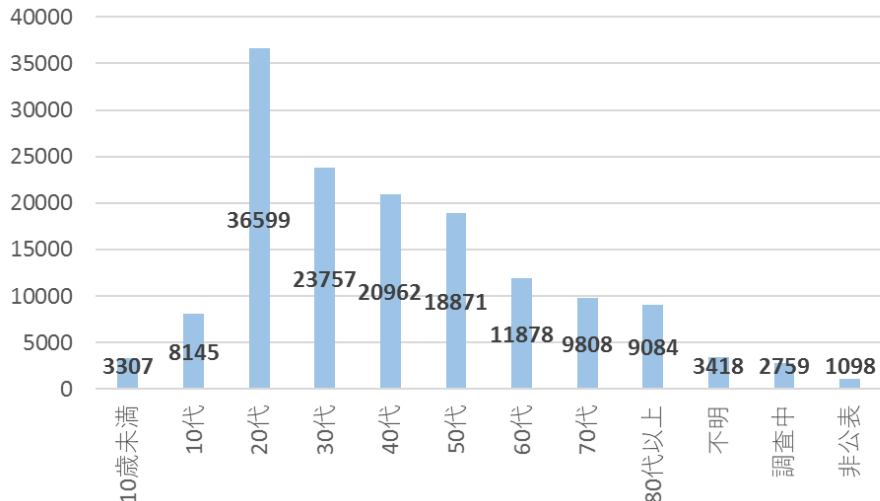
(陽性者数・死亡者数)

令和2年12月2日18時時点

(令和2年12月4日21時時点修正)

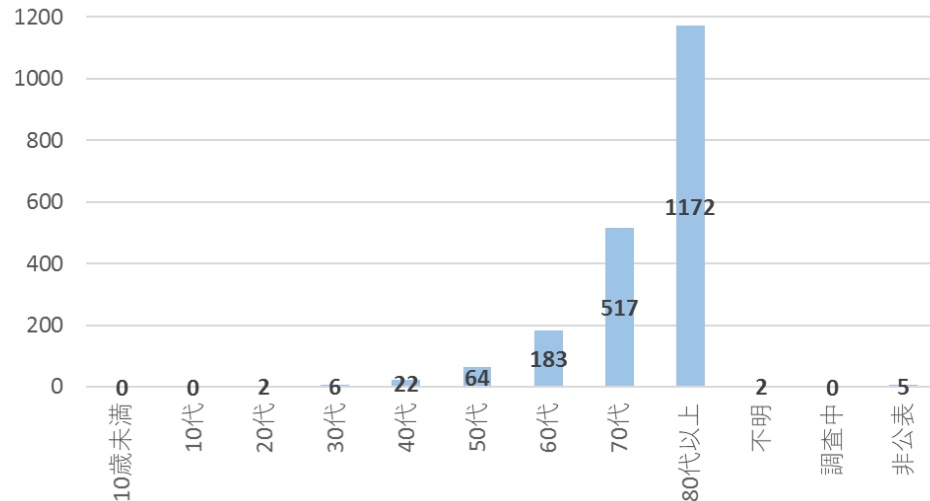
年齢階級別陽性者数

※累計陽性者数



年齢階級別死亡者数

※12月2日時点で死亡が確認されている者の数



陽性者数(人)

	10歳未満	10代	20代	30代	40代	50代	60代	70代	80代以上	年齢階級計
計	3307	8145	36599	23757	20962	18871	11878	9808	9084	149686
男	1655	4243	19089	14069	12711	11106	7094	5276	3412	78962
女	1548	3807	17311	9560	8137	7648	4716	4480	5627	63130

死亡率(%)

	10歳未満	10代	20代	30代	40代	50代	60代	70代	80代以上	年齢階級計
計	0.0	0.0	0.0	0.0	0.1	0.3	1.5	5.3	12.9	1.3
男	0.0	0.0	0.0	0.0	0.1	0.5	2.1	7.1	18.0	1.6
女	0.0	0.0	0.0	0.0	0.1	0.1	0.7	3.1	9.9	1.2

死亡者数(人)

	10歳未満	10代	20代	30代	40代	50代	60代	70代	80代以上	年齢階級計
計	0	0	2	6	22	64	183	517	1172	1973
男	0	0	2	5	16	56	151	375	613	1221
女	0	0	0	1	6	8	32	141	556	745

【死亡率】

年齢階級別にみた死亡者数の陽性者数に対する割合

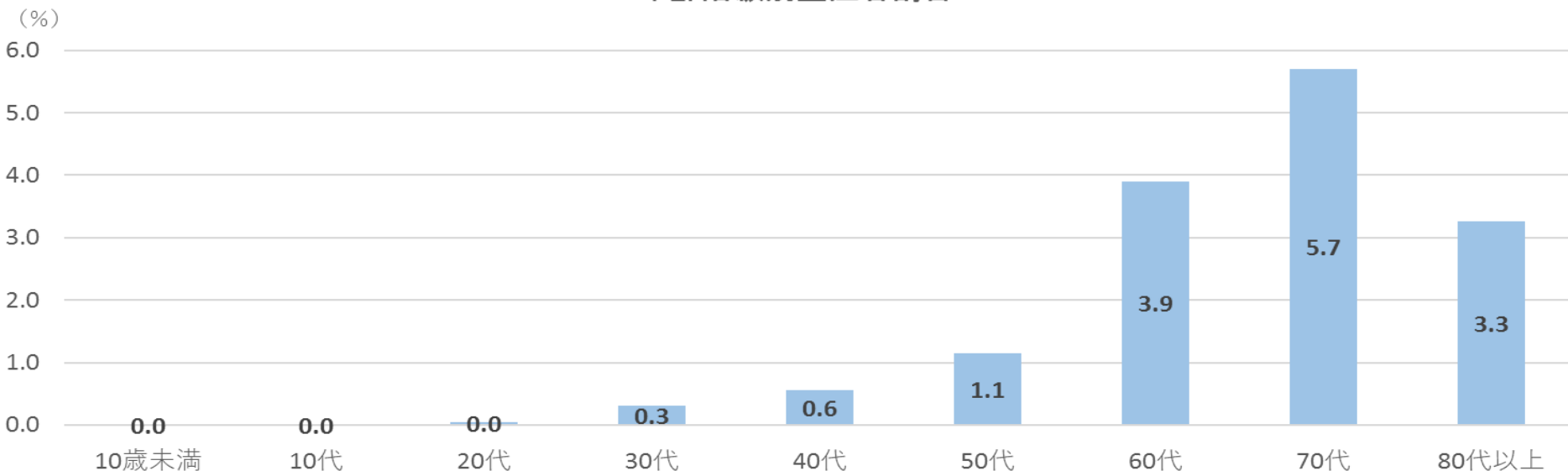
「計」には性別が不明・調査中・非公表の者、「年齢階級計」には年齢階級が不明・調査中・非公表の者を含む。

注:これらの分析は年齢階級や入退院の状況など陽性者の個別の状況について、都道府県等から厚生労働省が情報を得られたものを集計しており、総数は現在当省HPで公表されている各自治体がウェブサイトで公表している数等を積み上げた陽性者数・死亡者数とは一致しない。

新型コロナウイルス感染症の国内発生動向 (重症者割合)

令和2年12月2日18時時点

年齢階級別重症者割合



重症者割合(%)、重症者数(人)、入院治療等を要する者(人)

	全体	10歳未満	10代	20代	30代	40代	50代	60代	70代	80代以上	不明	調査中	非公表
重症者割合 (%)	1.7	0.0	0.0	0.0	0.3	0.6	1.1	3.9	5.7	3.3	0.0	12.5	1.1
重症者数 (人)	227	0	0	1	5	10	22	55	81	49	0	1	3
入院治療等を要する者 (人)	13444	266	732	2401	1639	1774	1914	1409	1420	1499	109	8	273

【重症者割合】

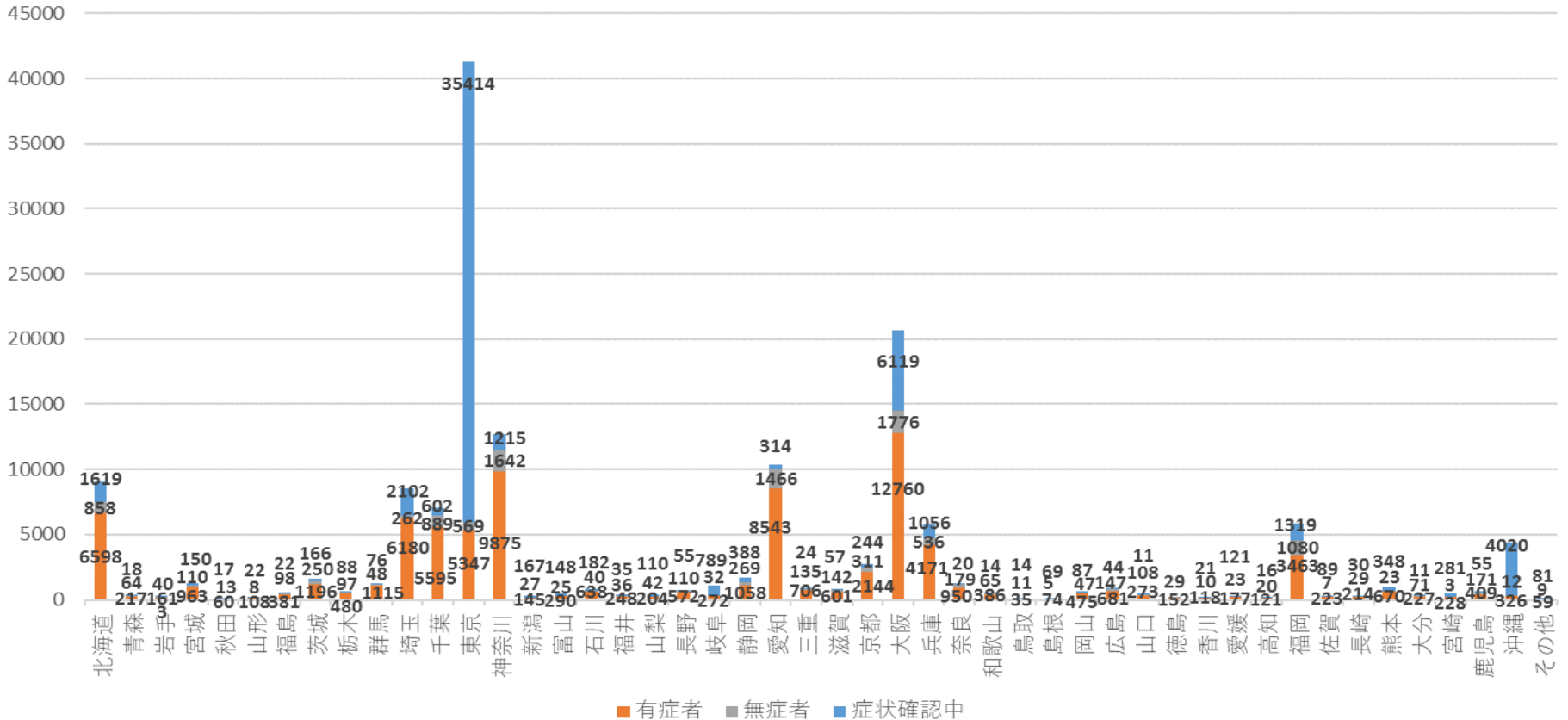
年齢階級別にみた重症者数の入院治療等を要する者に対する割合

注:これらの分析は年齢階級や入退院の状況など陽性者の個別の状況について、都道府県等から厚生労働省が情報を得られたものを集計しており、総数は現在当省HPで公表されている各自治体がウェブサイトで公表している数等を積み上げた重症者数とは一致しない。

新型コロナウイルス感染症の国内発生動向

令和2年12月2日18時時点

都道府県別人数



※重症から軽～中等症になった者 623名(+27名) (11月25日との比較)
 ※日本国籍が確認されている者 26,505名(+2,323名)、
 外国籍が確認されている者 1,522名(+52名) (11月25日との比較)
 ※その他は、長崎県のクルーズ船における陽性者数

注: 厚生労働省が把握した個票の積み上げに基づき作成しており、再陽性者については、新たな発症として集計しているため、総数は現在当省HPで公表されている各自治体がウェブサイトで公表している数等を積み上げた陽性者数とは一致しない。