

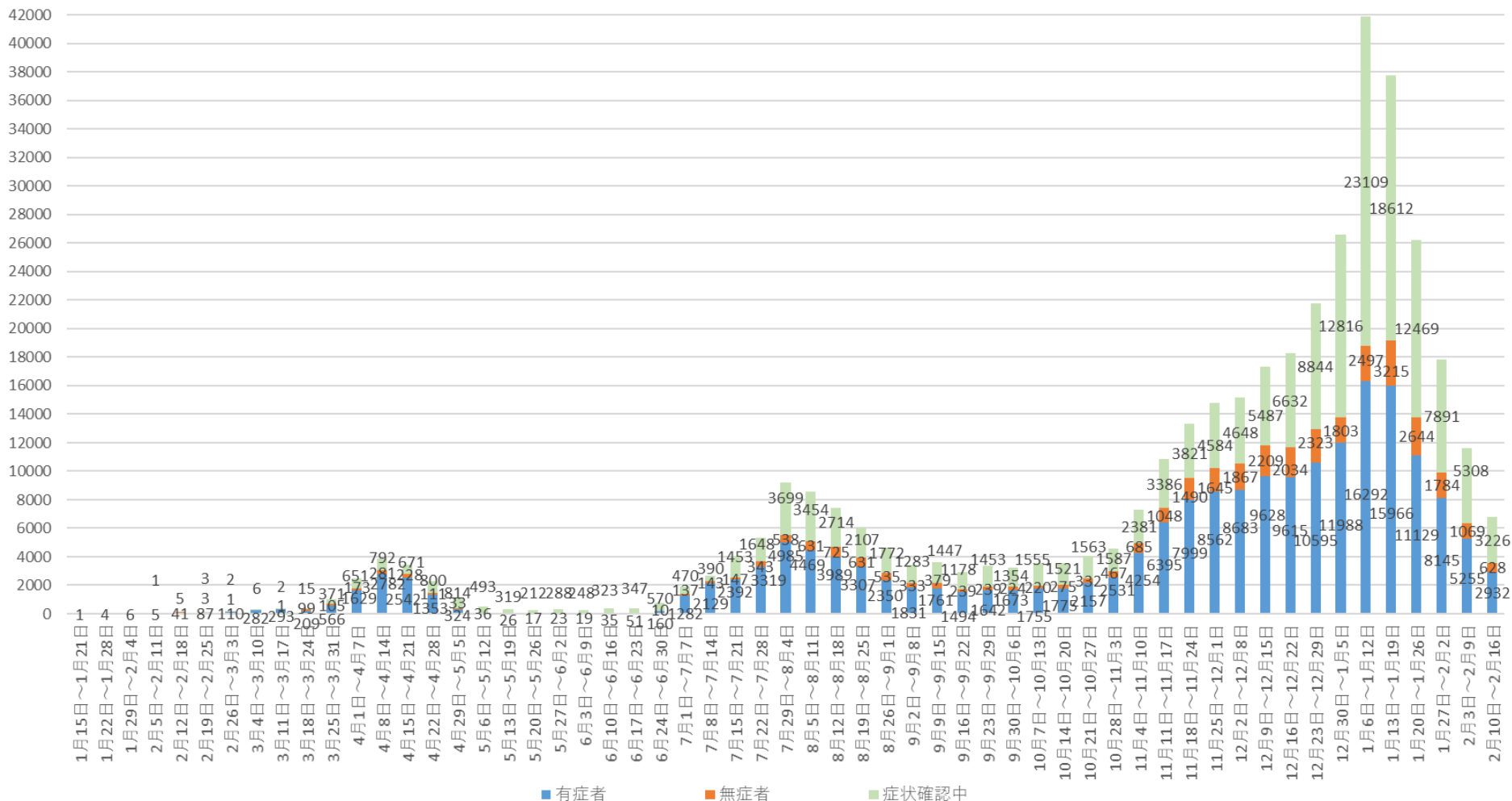
新型コロナウイルス感染症の国内発生動向（速報値）

（令和3年2月17日18時時点）

【註1】チャーター機、クルーズ船案件は除く

【註2】医療機関からの届出情報との突合前

確定週別人数



注：厚生労働省が把握した個票の積み上げに基づき作成しており、再陽性者については、新たな発症として集計しているため、総数は現在当省HPで公表されている各自治体がウェブサイトで公表している数等を積み上げた陽性者数とは一致しない。

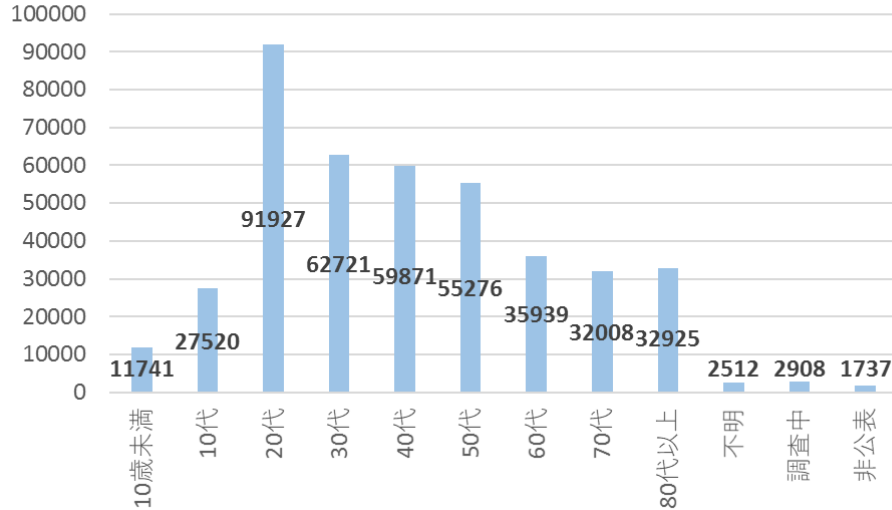
新型コロナウイルス感染症の国内発生動向（速報値）

（陽性者数・死亡者数）

令和3年2月17日18時時点

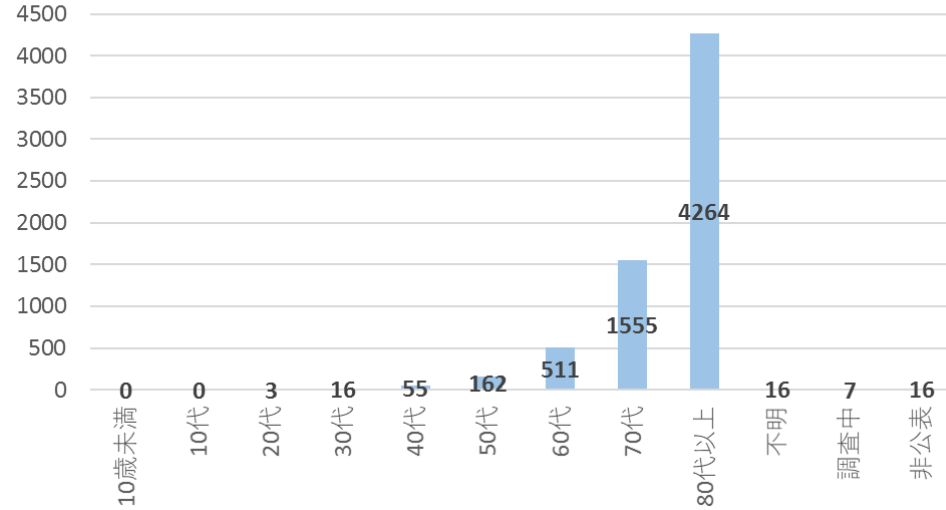
年齢階級別陽性者数

※累計陽性者数



年齢階級別死亡者数

※2月17日時点で死亡が確認されている者の数



陽性者数(人)

死亡率(%)

	10歳未満	10代	20代	30代	40代	50代	60代	70代	80代以上	年齢階級計
計	11741	27520	91927	62721	59871	55276	35939	32008	32925	417085
男	5949	15129	47868	36065	34471	30402	20120	16590	12036	219420
女	5518	11984	43289	26049	24831	24275	15386	15073	20567	187820

	10歳未満	10代	20代	30代	40代	50代	60代	70代	80代以上	年齢階級計
計	0.0	0.0	0.0	0.0	0.1	0.3	1.4	4.9	13.0	1.6
男	0.0	0.0	0.0	0.0	0.1	0.4	2.0	6.7	17.8	1.8
女	0.0	0.0	0.0	0.0	0.1	0.1	0.7	2.8	10.0	1.4

死亡者数(人)

【死亡率】
年齢階級別にみた死亡者数の陽性者数に対する割合

	10歳未満	10代	20代	30代	40代	50代	60代	70代	80代以上	年齢階級計
計	0	0	3	16	55	162	511	1555	4264	6605
男	0	0	3	10	40	134	400	1113	2143	3853
女	0	0	0	5	15	24	104	424	2060	2642

注1：現在厚労省HPで毎日更新している陽性者数・死亡者数は、各自治体がウェブサイトで公表している数値を積み上げたものである。これに対し、本「発生動向」における陽性者数・死亡者数は、この数値を基に、厚生労働省が都道府県に詳細を確認できた数値を集計したものであるため、両者の合計数は一致しない。

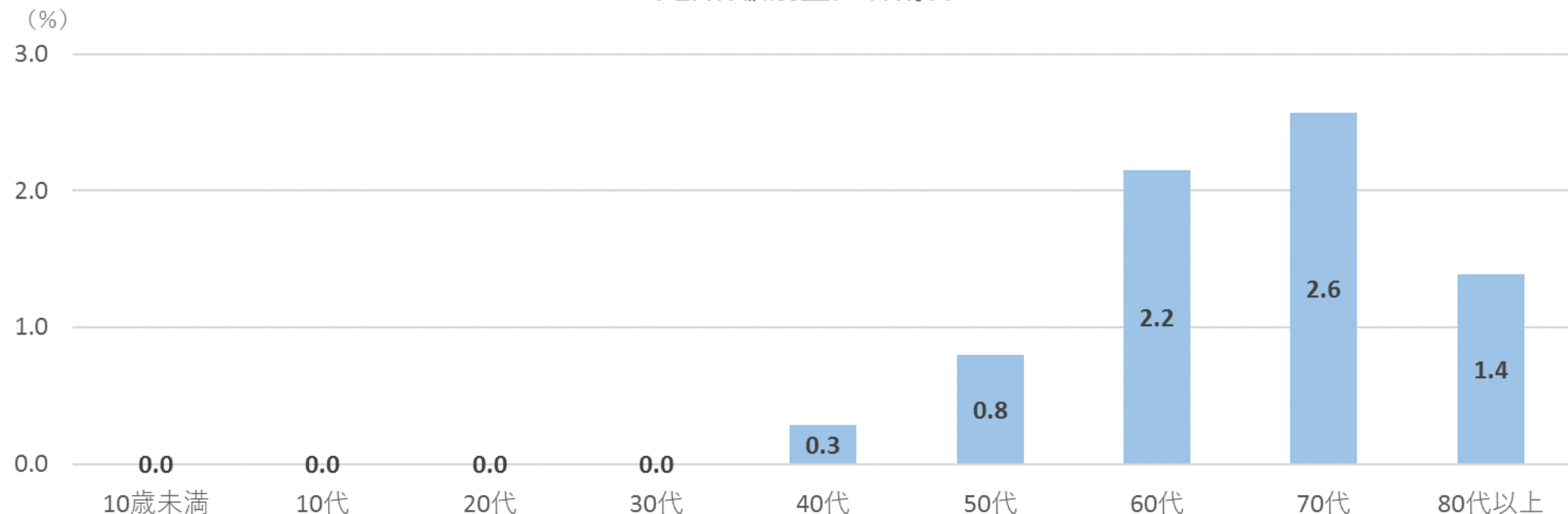
注2：本「発生動向」における死亡者数・陽性者数の各年代の「計」には、年齢階級が明らかであるものの都道府県に確認してもなお性別が不明・非公表の者の数字を含んでいるため、男女のそれぞれの欄の数字の合計とは一致しない。

注3：本「発生動向」における死亡者数・陽性者数の「年齢階級計」には、性別が明らかであるものの都道府県に確認してもなお年齢階級が不明・非公表の者の数字を含んでいるため、各年齢階級のそれぞれの欄の数字の合計とは一致しない。

新型コロナウイルス感染症の国内発生動向（速報値） （重症者割合）

令和3年2月17日18時時点

年齢階級別重症者割合



重症者割合(%)、重症者数(人)、入院治療等を要する者(人)

	全体	10歳未満	10代	20代	30代	40代	50代	60代	70代	80代以上	不明	調査中	非公表
重症者割合 (%)	0.8	0.0	0.0	0.0	0.0	0.3	0.8	2.2	2.6	1.4	5.9	2.4	0.4
重症者数 (人)	387	0	0	0	0	18	49	100	130	81	2	5	2
入院治療等を要する者 (人)	46719	1272	3017	8065	5640	6264	6154	4647	5067	5825	34	206	528

【重症者割合】

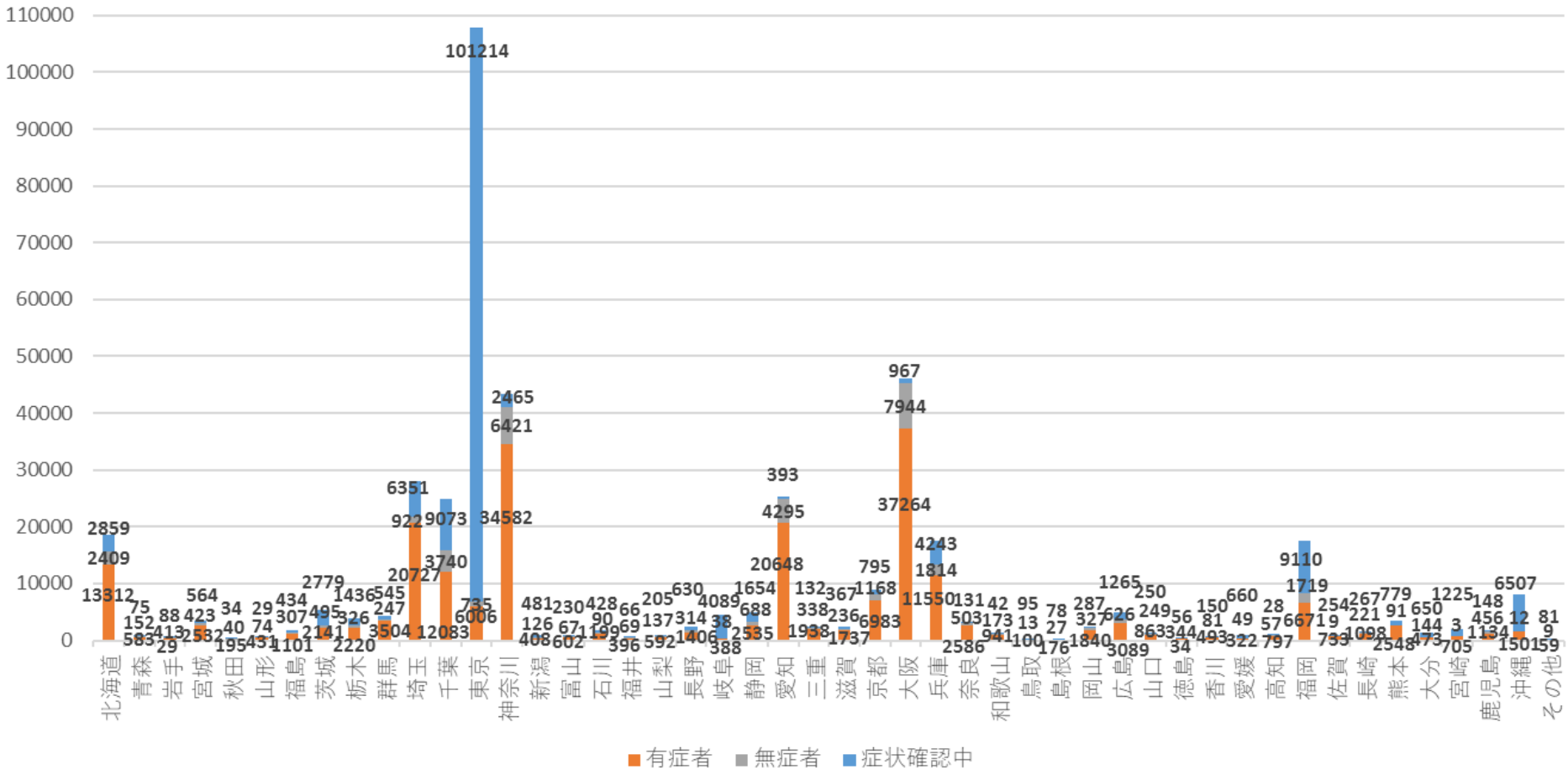
年齢階級別にみた重症者数の入院治療等を要する者に対する割合

注1: 現在厚労省HPで毎日更新している重症者数は、各自治体がウェブサイトで公表している数値を積み上げたものである。これに対し、本「発生動向」における重症者数は、この数値を基に、厚生労働省が都道府県に詳細を確認できた数値を集計したものであるため、両者の合計数は一致しない。

新型コロナウイルス感染症の国内発生動向（速報値）

令和3年2月17日18時時点

都道府県別人数



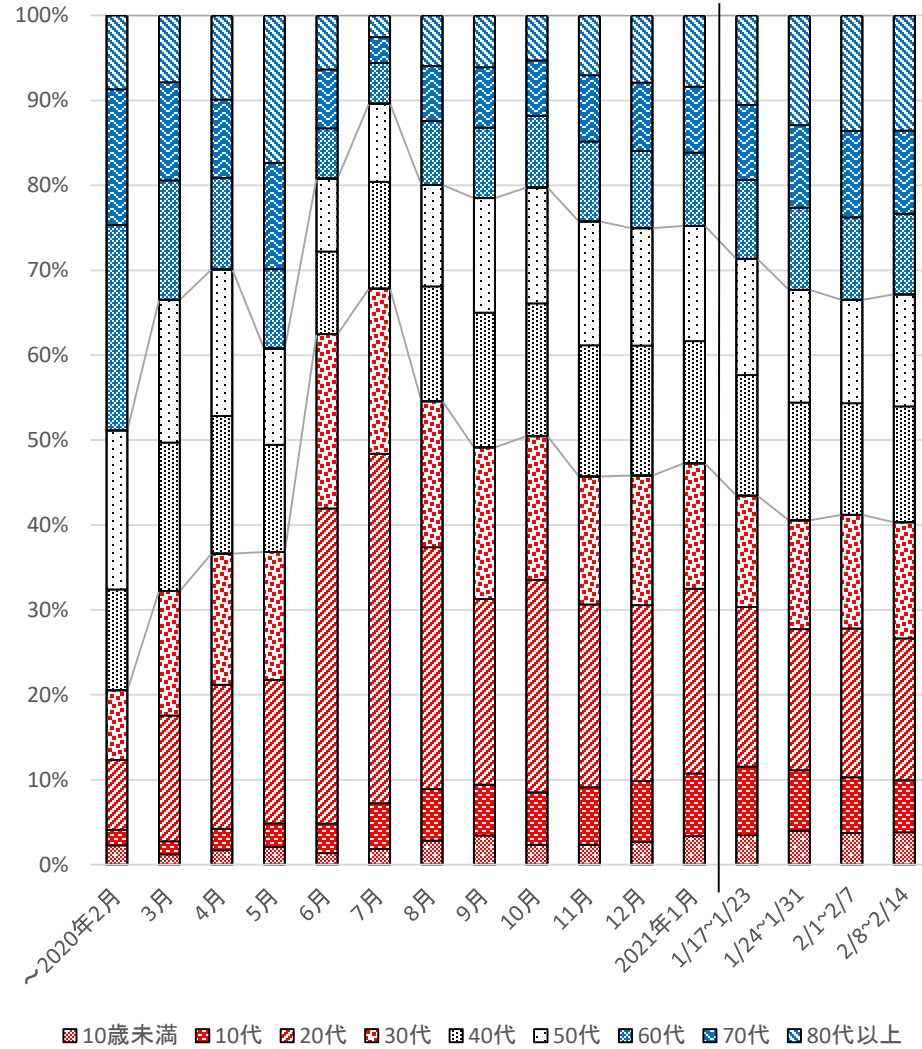
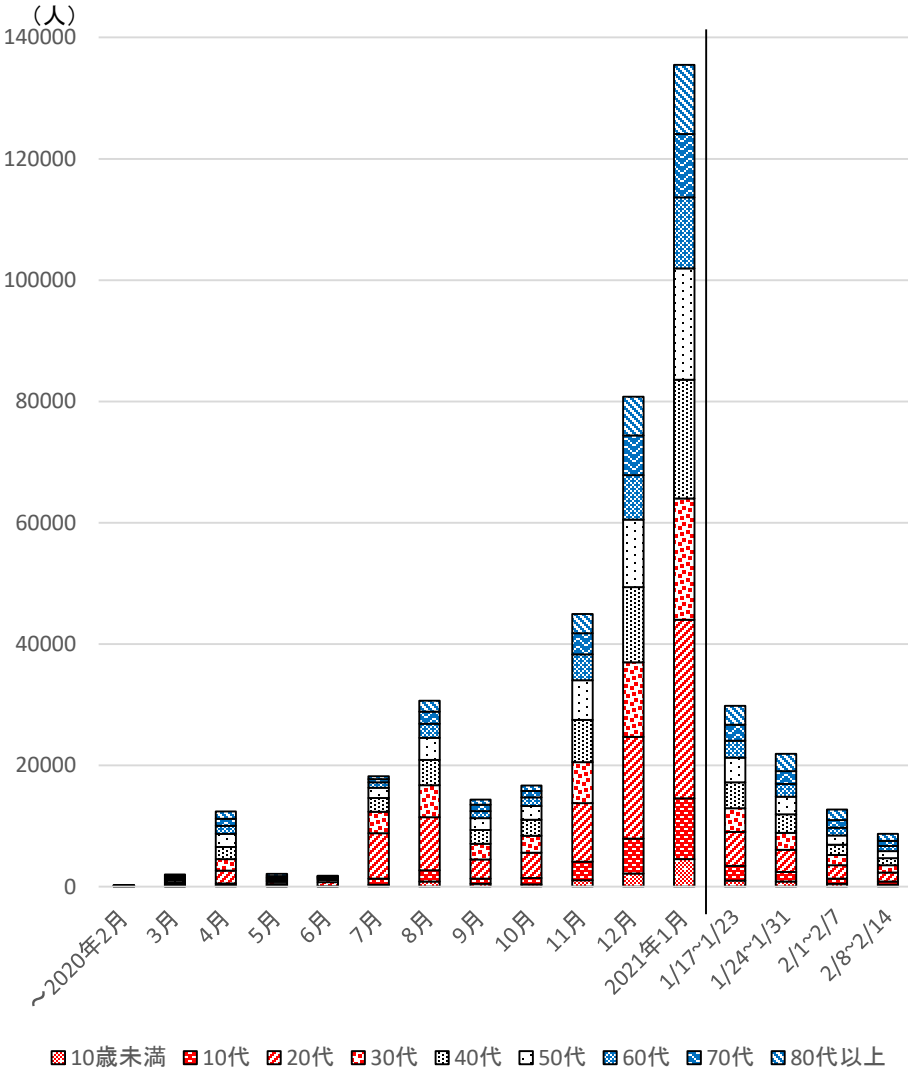
※重症から軽～中等症になった者 1,083名(+59名) (2月10日との比較)
 ※日本国籍が確認されている者 83,718名(+2,446名)、
 外国籍が確認されている者 3,543名(+158名) (2月10日との比較)
 ※その他は、長崎県のクルーズ船における陽性者数

注:厚生労働省が把握した個票の積み上げに基づき作成しており、再陽性者については、新たな発症として集計しているため、総数は現在当省HPで公表されている各自治体がウェブサイトで公表している数等を積み上げた陽性者数とは一致しない。

新型コロナウイルス感染症の国内発生動向

年齢階級別新規陽性者数の推移

年齢階級別新規陽性者数の構成割合の推移



注：厚生労働省が把握した個票の積み上げに基づき作成したもの（令和3年2月17日18時時点）。
 確定日、年齢階級が把握できていないデータ（調査中、非公表、不明）は含まれていない。