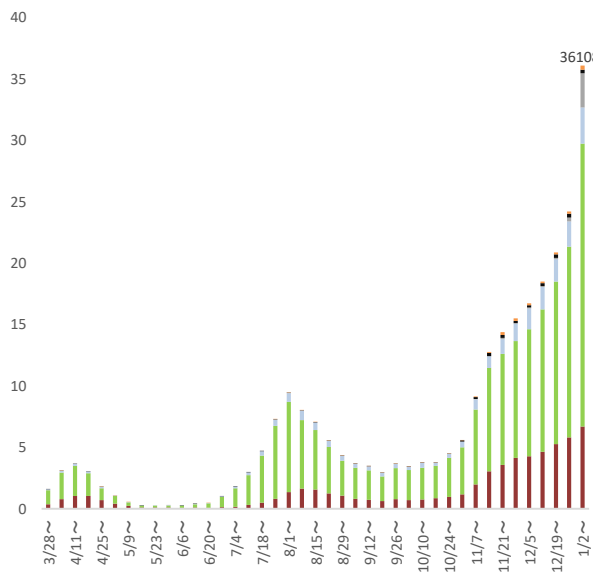
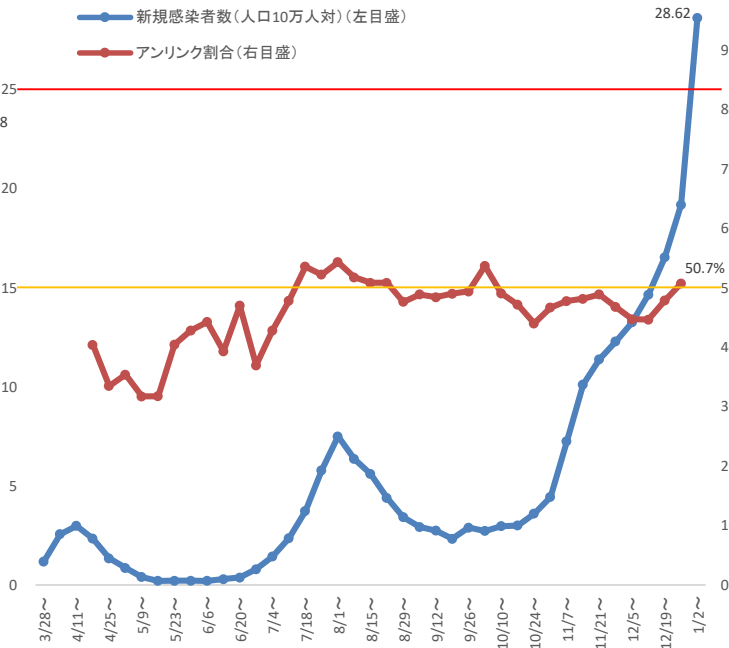


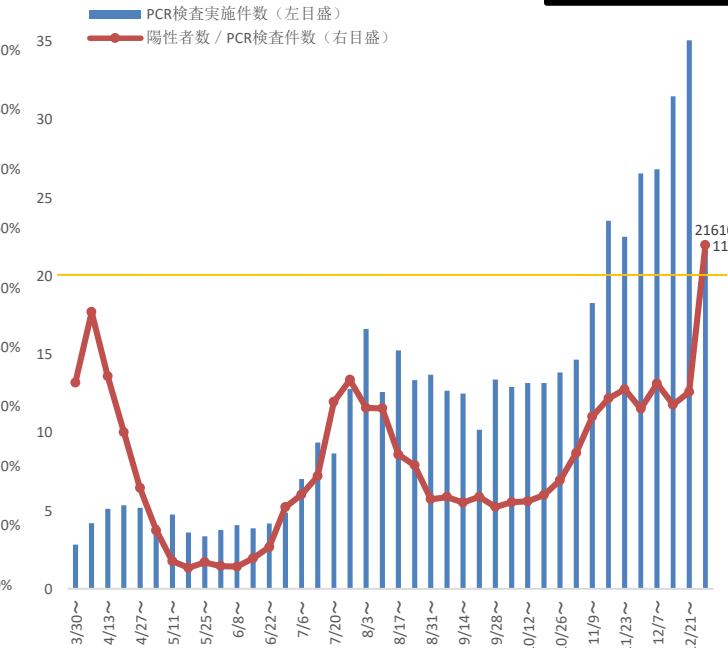
① 新規感染者報告数
 ■ 60歳- ■ 20-59歳 ■ 調査中
 ■ -19歳 ■ 不明
 (千人)



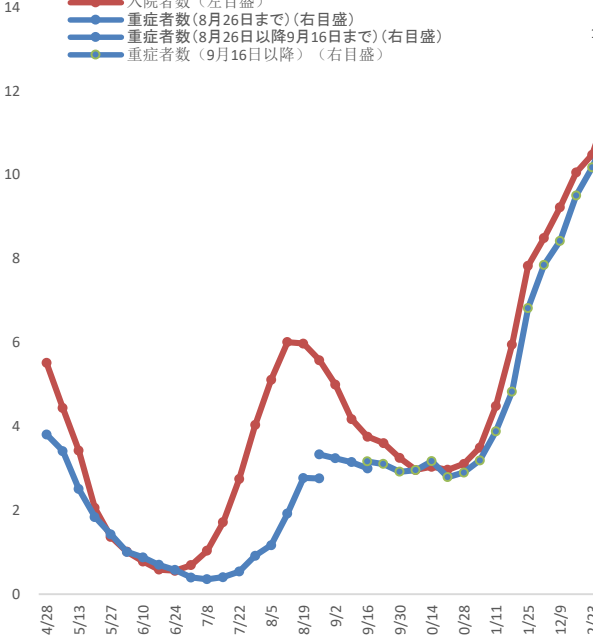
② 新規感染者数(人口10万人対)／アンリンク割合
 ● 新規感染者数(人口10万人対) (左目盛)
 ● アンリンク割合 (右目盛)



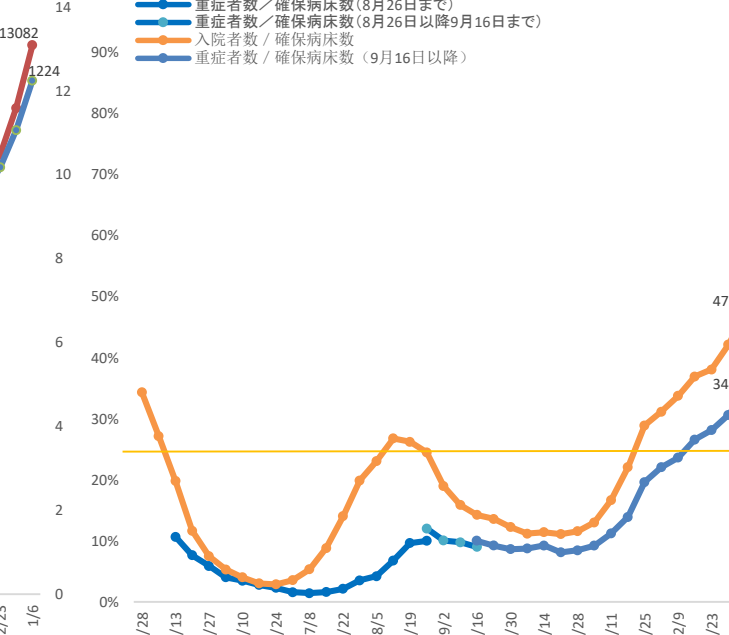
③ 検査状況
 ■ PCR検査実施件数 (左目盛)
 ● 陽性者数 / PCR検査件数 (右目盛)



④ 入院者数／重症者数
 ● 入院者数 (左目盛)
 ● 重症者数(8月26日まで) (右目盛)
 ● 重症者数(8月26日以降9月16日まで) (右目盛)
 ● 重症者数(9月16日以降) (右目盛)



⑤ 病床占有率
 ● 重症者数／確保病床数(8月26日まで)
 ● 重症者数／確保病床数(8月26日以降9月16日まで)
 ● 入院者数／確保病床数
 ● 重症者数／確保病床数(9月16日以降)



⑥ 療養者数
 ■ 確認中の人数
 ■ 社会福祉施設等療養者数
 ■ 自宅療養者数
 ■ 宿泊療養者数
 ■ 入院者数
 ● 療養者数(人口10万人対) (右目盛)

