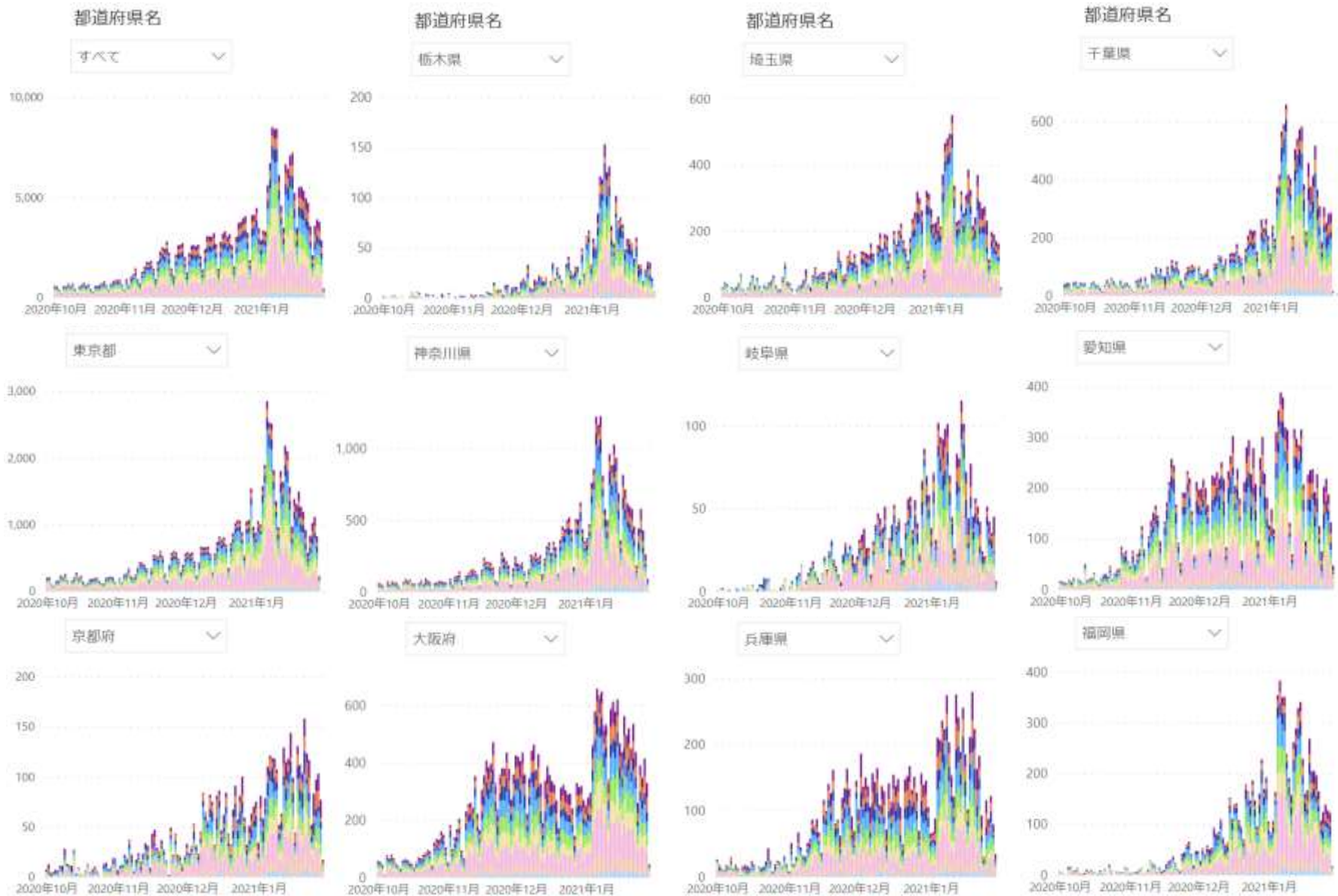


新規陽性者数の推移（報告日別、HER-SYSデータ）

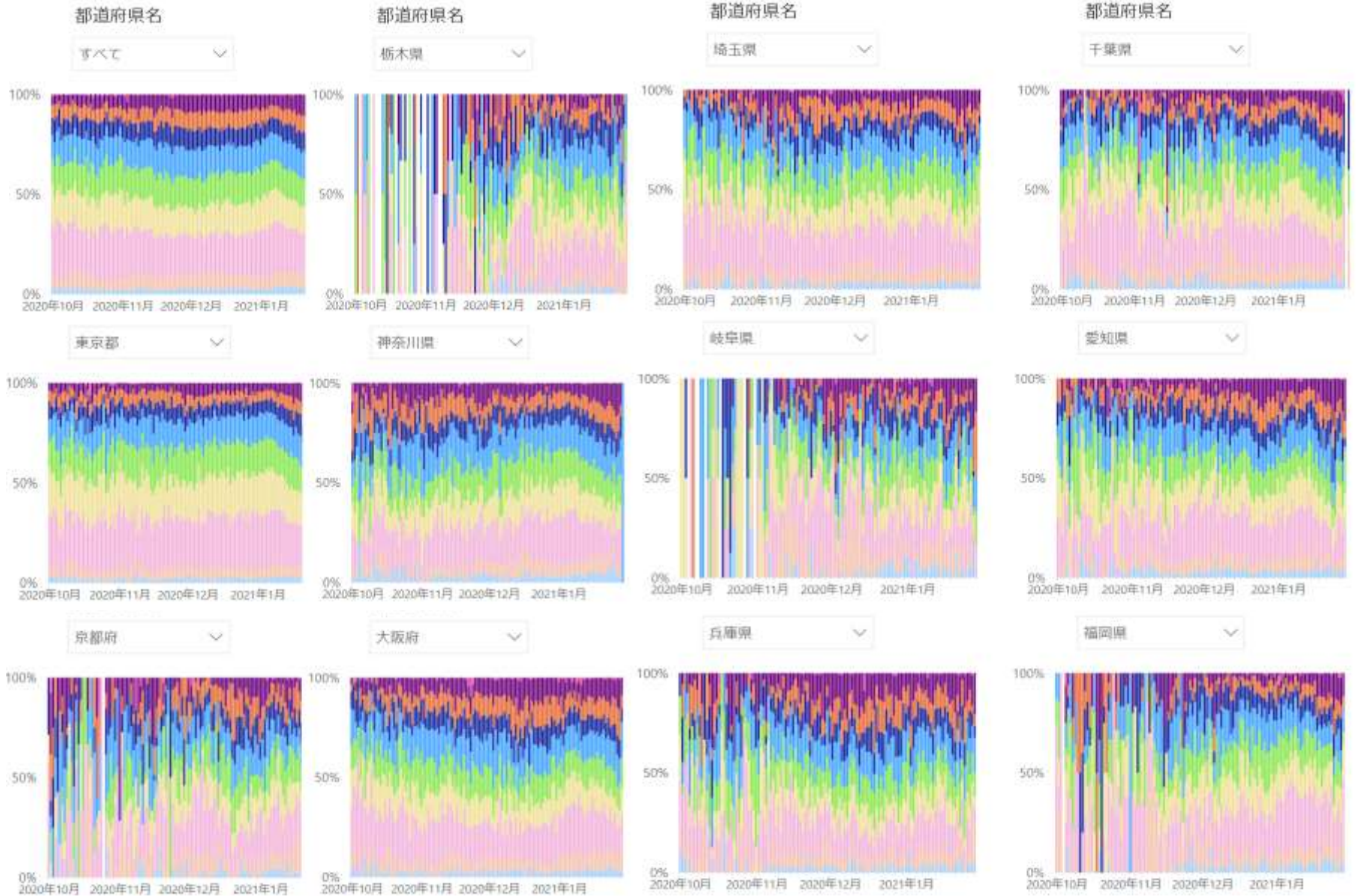
資料 2 - 3



年齢階級 ● 10歳未満 ● 10代 ● 20代 ● 30代 ● 40代 ● 50代 ● 60代 ● 70代 ● 80代以上 ● 不詳

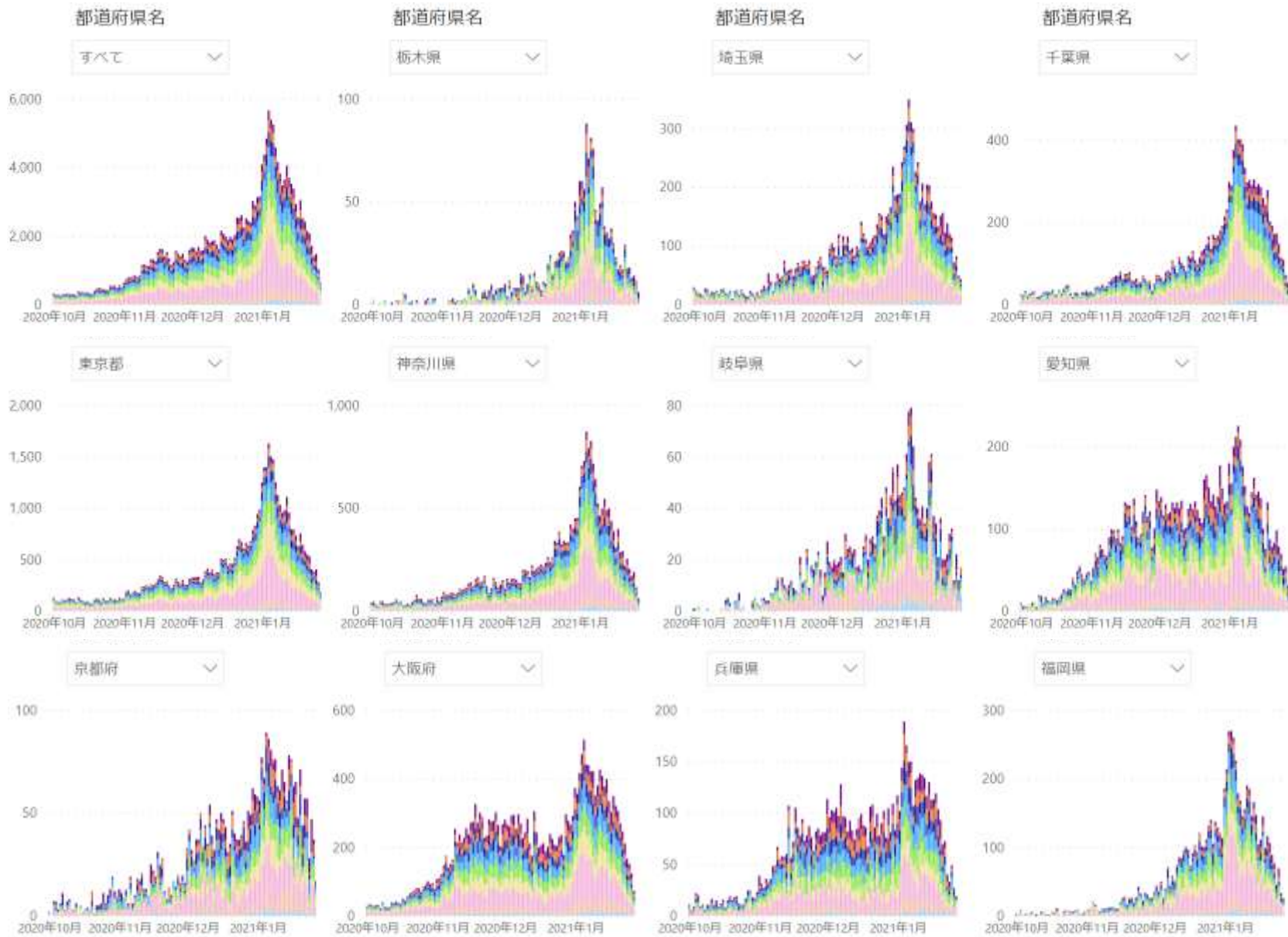
* 各報告日時点の集計値を記載しているため、各自治体のホームページ等で公表されている数値と異なる場合がある。

新規陽性者の年齢階級別内訳（報告日別、HER-SYSデータ）



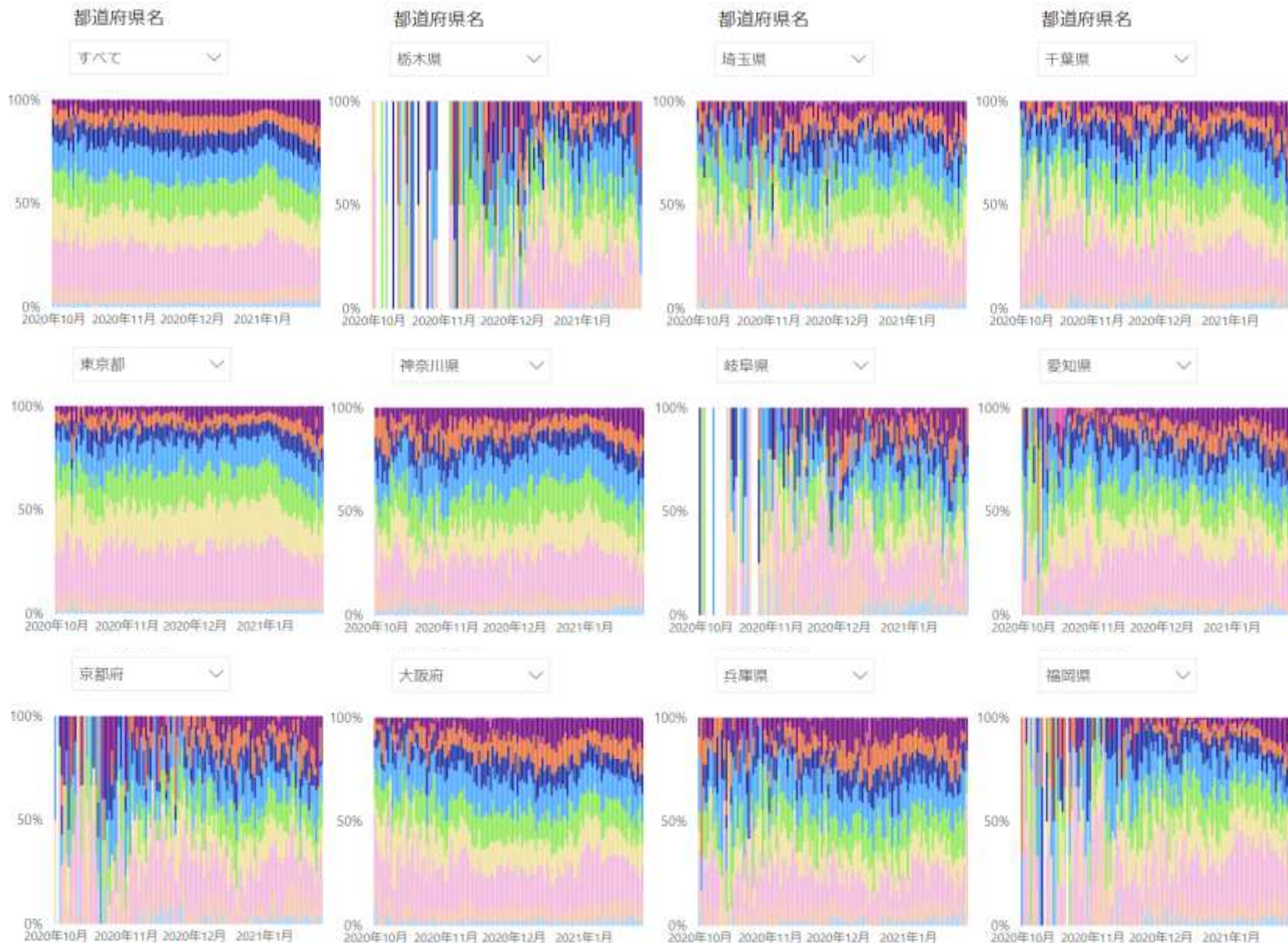
年齢階級 ● 10歳未満 ● 10代 ● 20代 ● 30代 ● 40代 ● 50代 ● 60代 ● 70代 ● 80代以上 ● 不詳

新規陽性者数の推移 (発症日別、HER-SYSデータ)



* 発症日が入力されているものを集計。 年齢階級 ● 10歳未満 ● 10代 ● 20代 ● 30代 ● 40代 ● 50代 ● 60代 ● 70代 ● 80代以上 ● 不詳

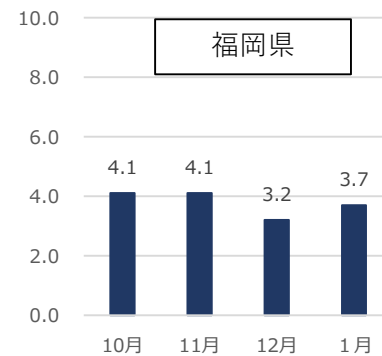
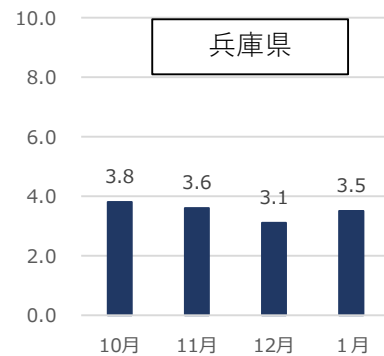
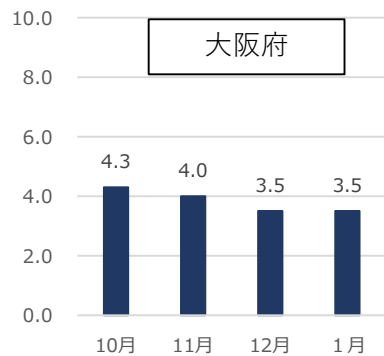
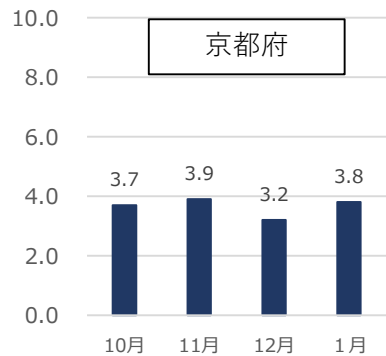
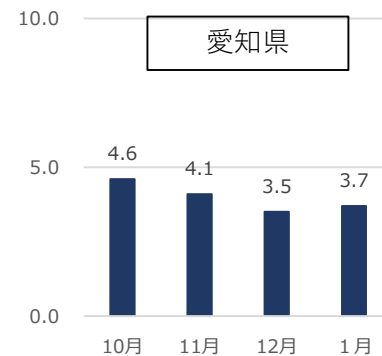
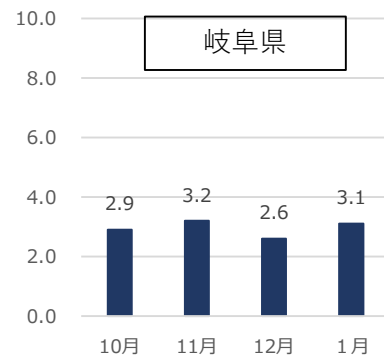
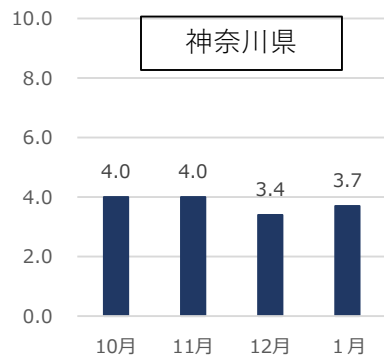
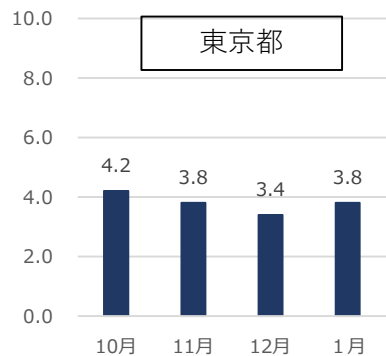
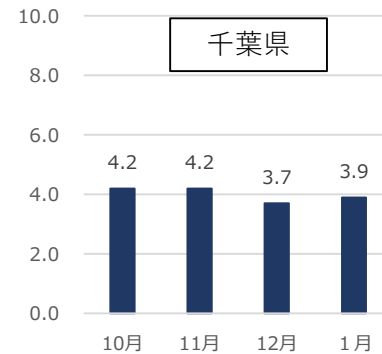
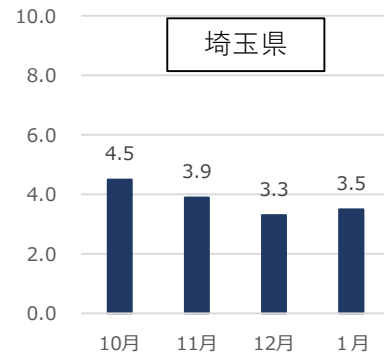
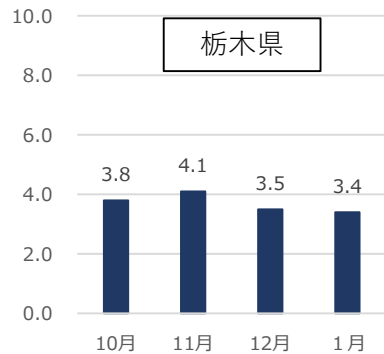
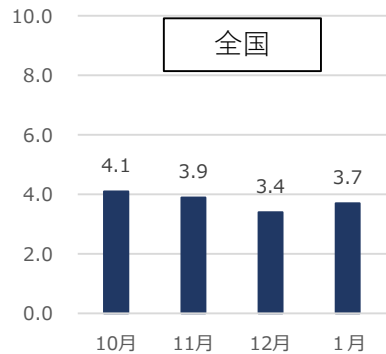
新規陽性者の年齢階級別内訳（発症日別、HER-SYSデータ）



* 発症日が入力されているものを集計。

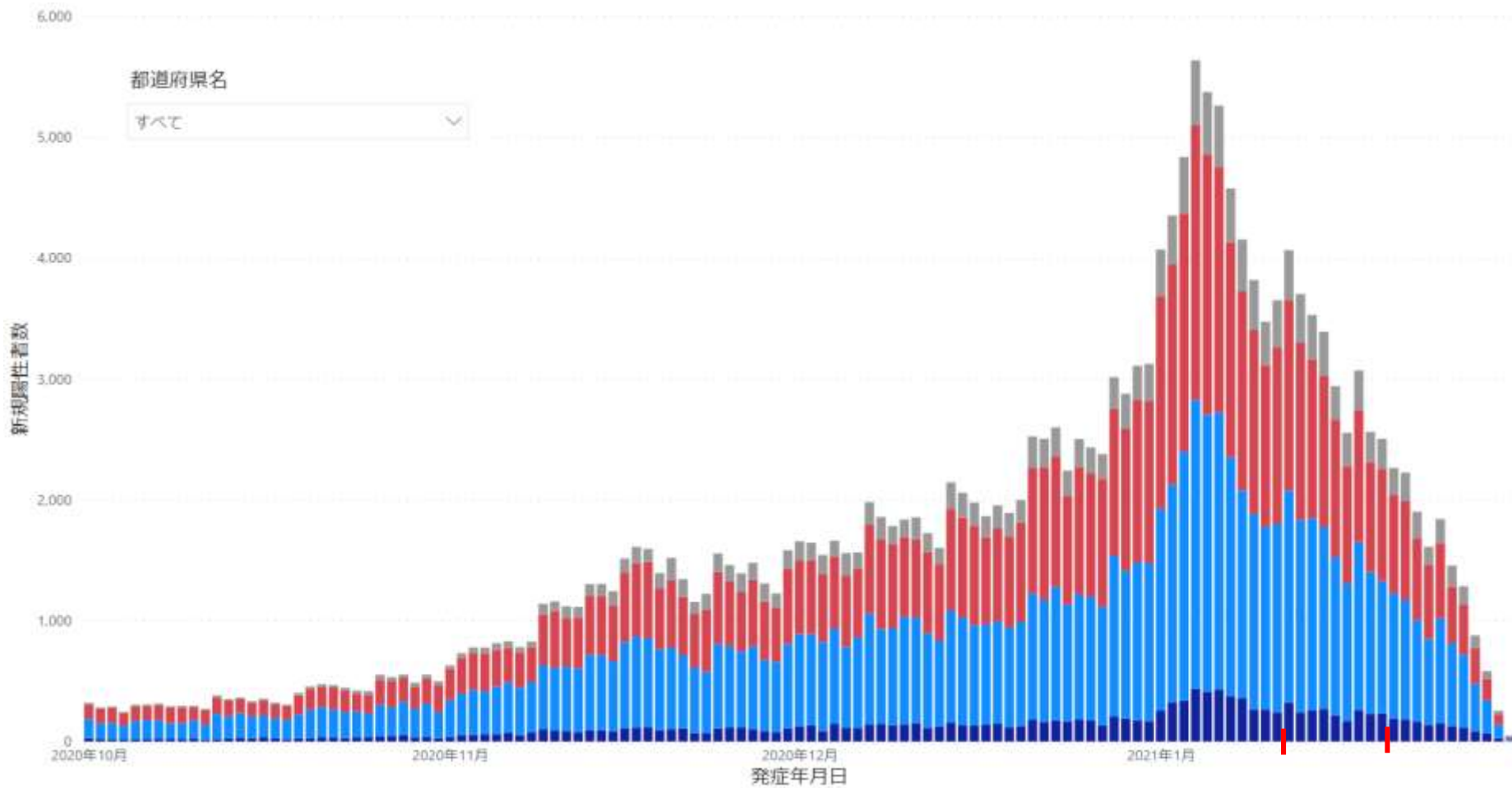
年齢階級 ● 10歳未満 ● 10代 ● 20代 ● 30代 ● 40代 ● 50代 ● 60代 ● 70代 ● 80代以上 ● 不詳

発症日から報告日までの平均日数（HER-SYSデータ）



感染経路確度別新規陽性者数（発症日別、HER-SYSデータ）

感染経路確度 ● 1：感染経路確定 ● 2：感染経路推定 ● 9：感染経路不明 ● 不詳

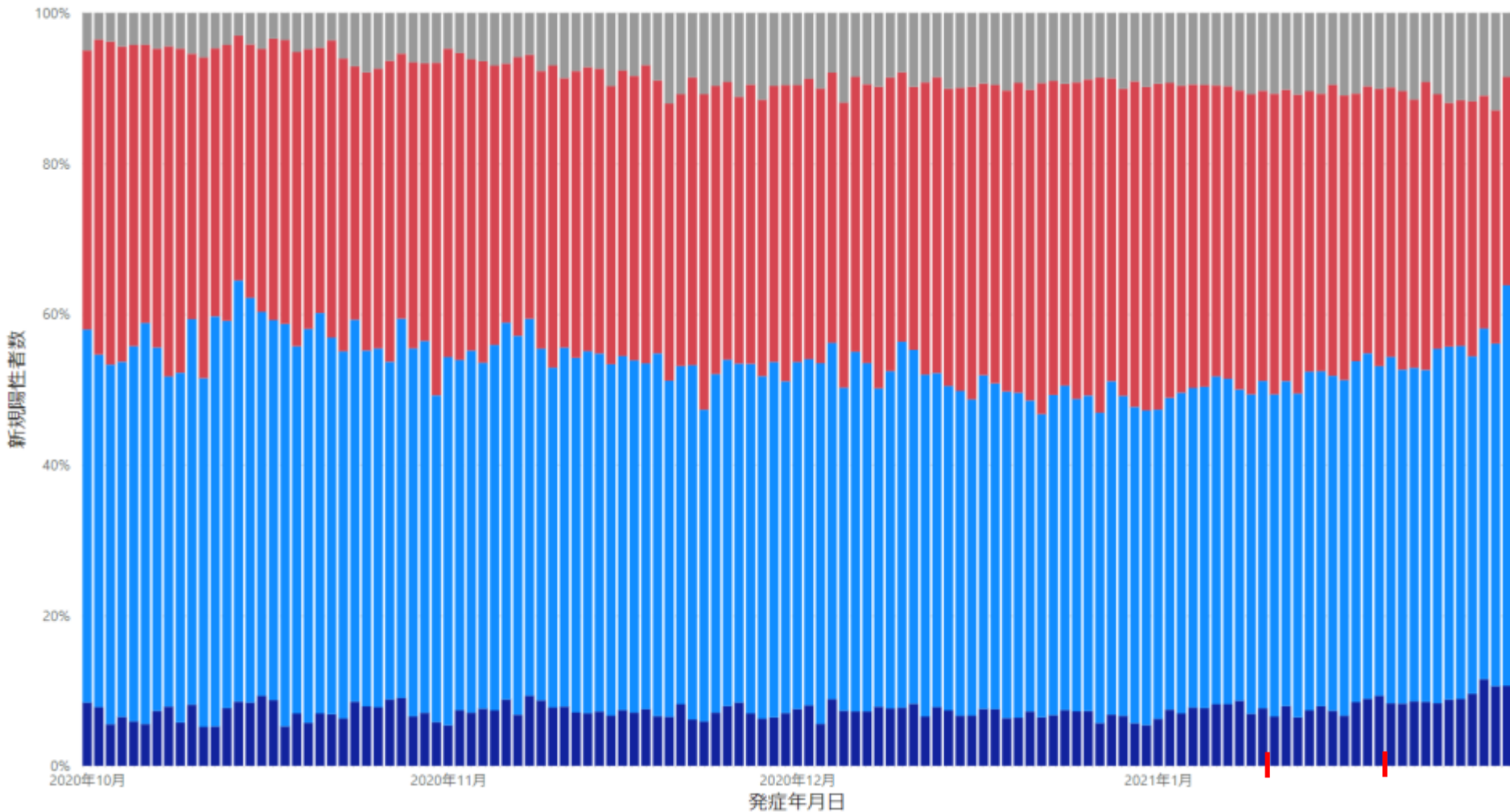


* 感染経路：飛沫・飛沫核感染／接触感染／その他

* 2/1 9:00時点で発症日がHER-SYSに入力されているデータをグラフ化したもの。

新規陽性者の感染経路確度別内訳（発症日別、HER-SYSデータ）

感染経路確度 ● 1：感染経路確定 ● 2：感染経路推定 ● 9：感染経路不明 ● 不詳

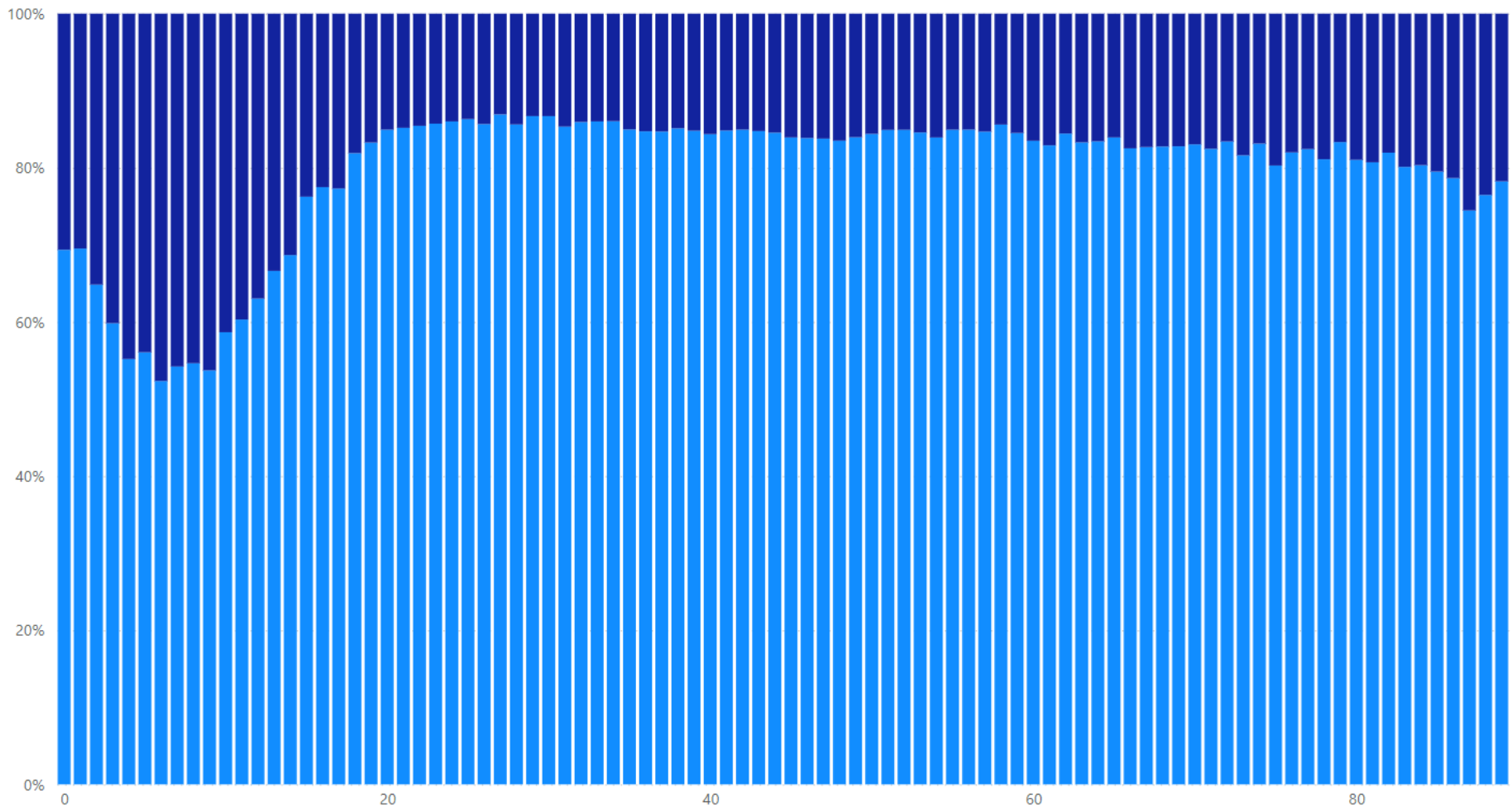


* 感染経路：飛沫・飛沫核感染／接触感染／その他

* 2/1 9:00時点で発症日がHER-SYSに入力されているデータをグラフ化したもの。

年齢別新規陽性者の診断類型 (確定例(有症状) / 無症状病原体保有者の別、HER-SYSデータ)

- 確定例(有症状)
- 無症状病原体保有者



* 10/1~1/31までの確定患者及び無症状病原体保有者(0~90歳)のデータを抽出(2/1 9:00時点)

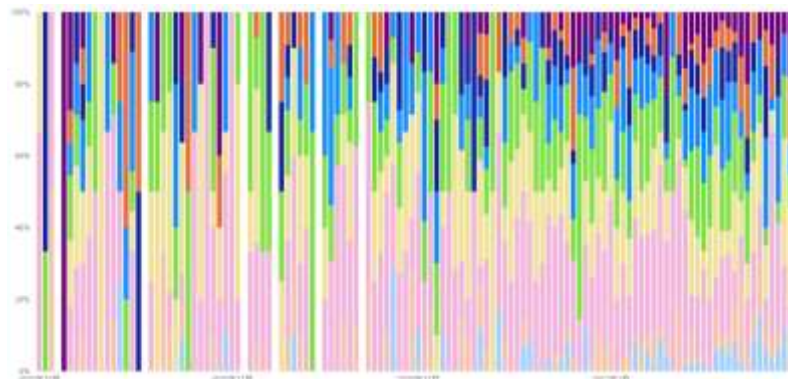
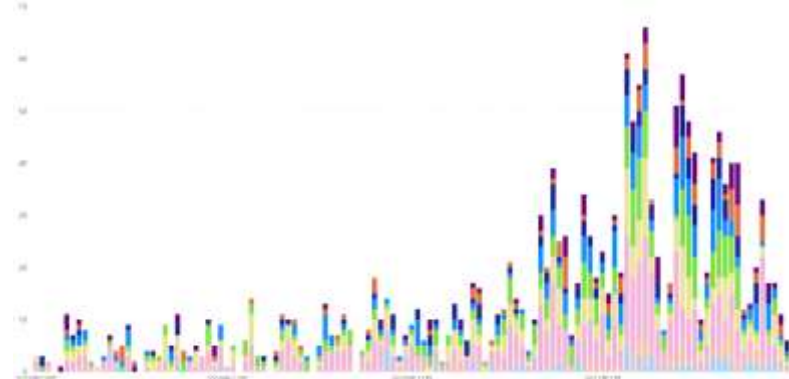
保健所別の状況（報告日別、HER-SYSデータ）

① 10月以降の新規陽性者数（年齢階級別積み上げ）

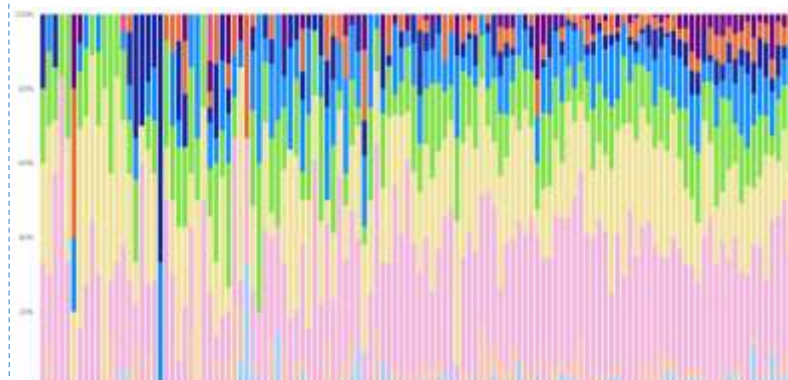
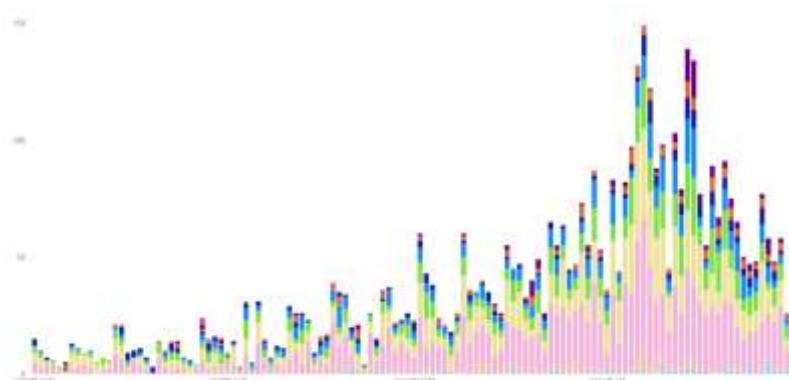
② 年齢階級別内訳

年齢階級 10歳未満 10代 20代 30代 40代 50代 60代 70代 80代以上 不詳

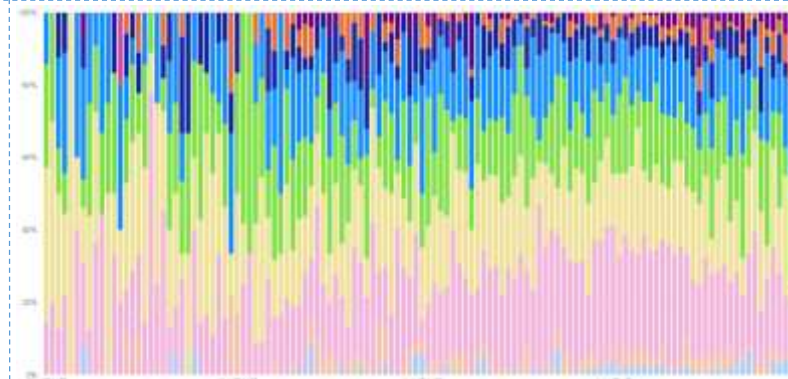
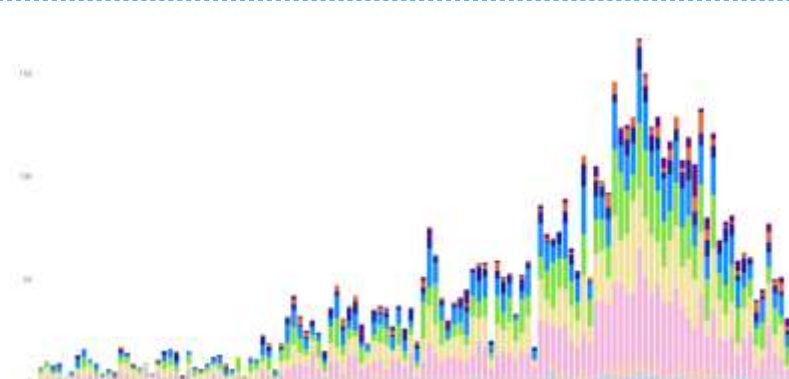
北区保健所
(東京都)



A 保健所



B 保健所



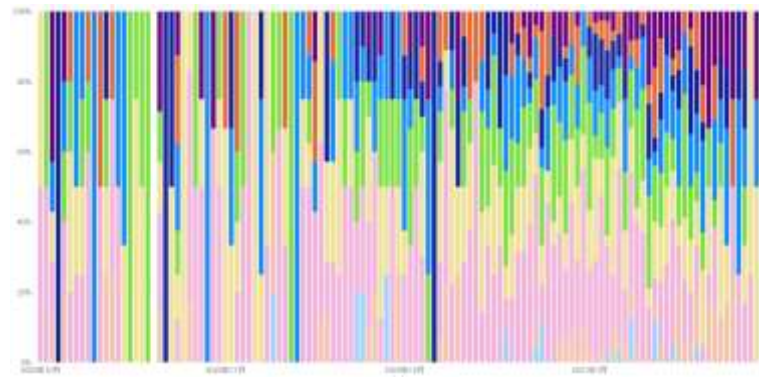
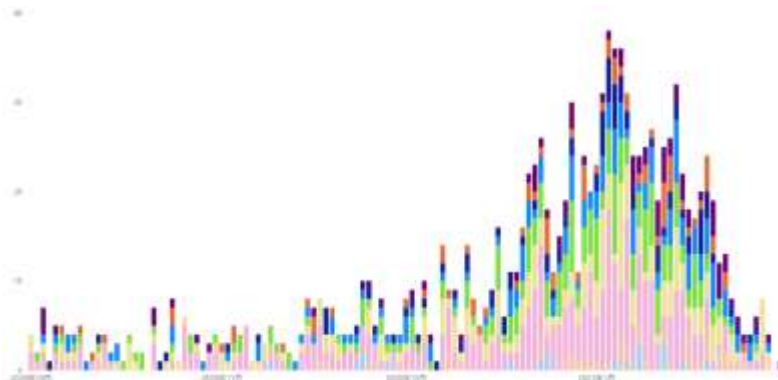
保健所別の状況（発症日別、HER-SYSデータ）

①10月以降の新規陽性者数（年齢階級別積み上げ）

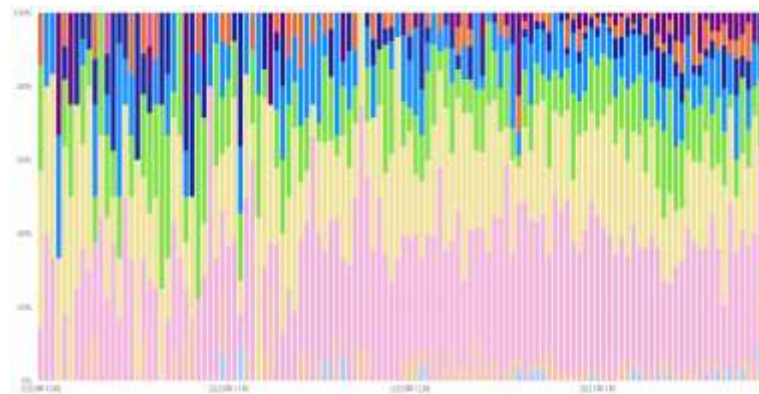
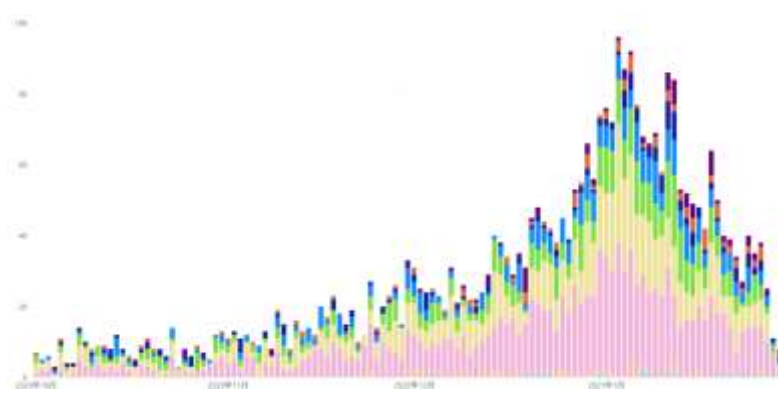
②年齢階級別内訳

年齢階級 10歳未満 10代 20代 30代 40代 50代 60代 70代 80代以上 不詳

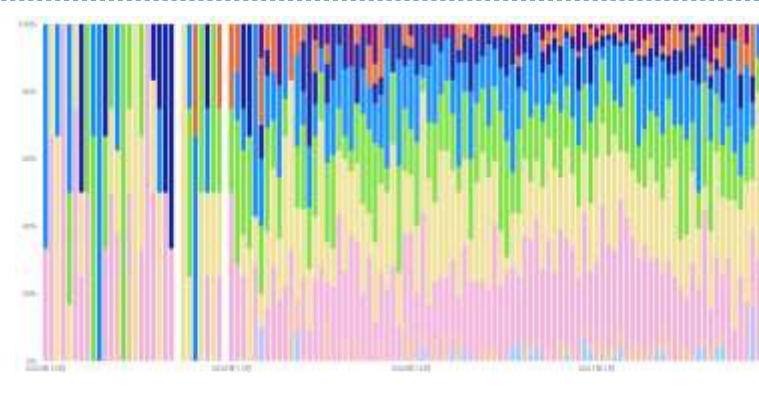
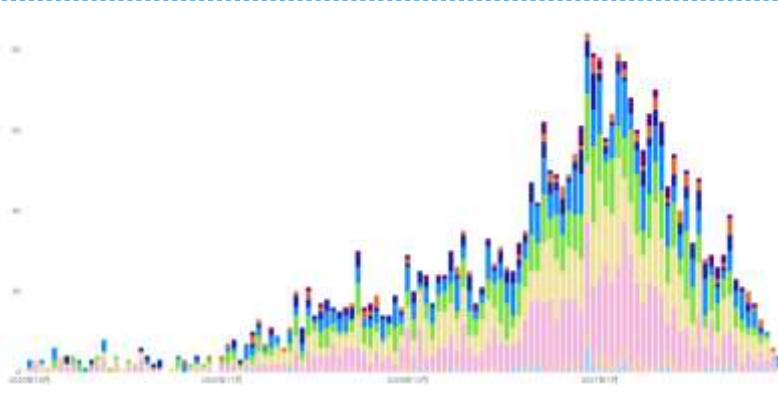
北区保健所
(東京都)



A 保健所



B 保健所

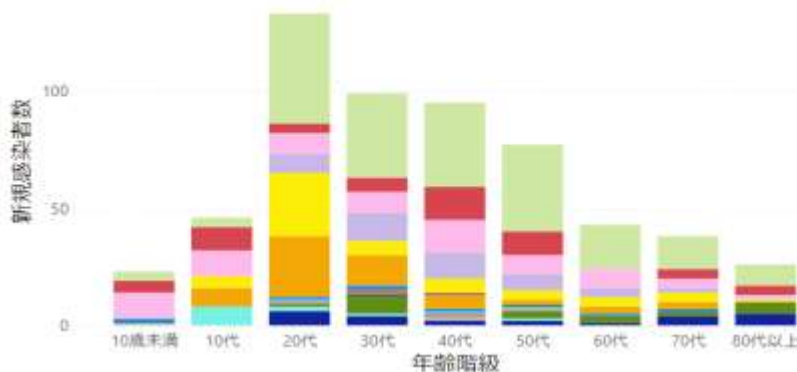


【留意事項】

- 2020/10/1～2021/1/24に、感染地域（施設区分）が300件以上（報告日ベース）入力されている11の保健所を抽出。（1/2712:00時点）
- 施設区分の入力は任意であり、保健所・医療機関における入力状況の差は大きいこと等から、データの解釈には十分な留意が必要。（以下の施設区分毎の新規感染者数には、未入力分は含まれていない。）
 - ※ 例えば、クラスターが発生した場合等に特定の施設区分が多数入力されることで、全体のウエイトに影響が生じるなど
- 以上のような限界・注意点等はあるものの、今般、試みの一つとして参考としてお示しすることとしたもの。

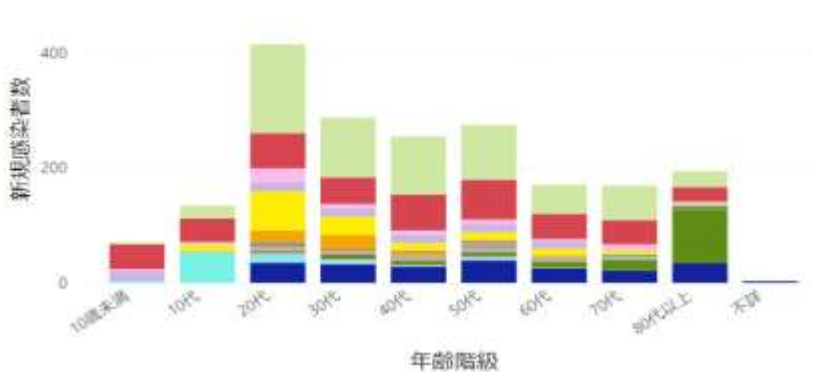
2020年10月

施設区分 ● 1 ● 4 ● 5 ● 6 ● 7 ● 8 ● 9 ● 10 ● 11 ● 12 ● 13 ● 14 ● 15 ● 16 ● 17 ● 99



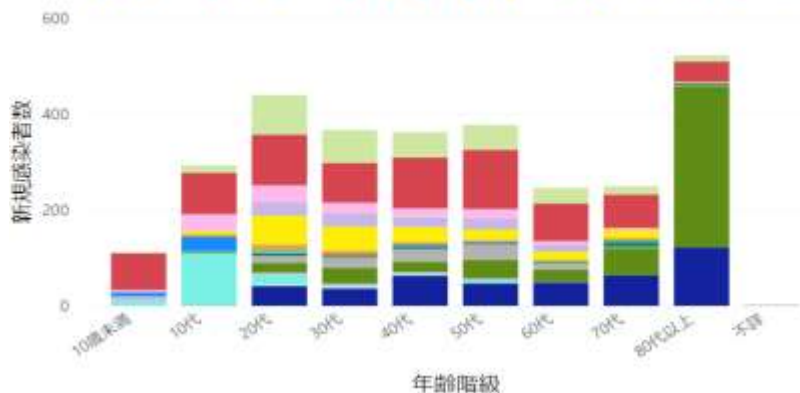
2020年11月

施設区分 ● 1 ● 2 ● 3 ● 4 ● 5 ● 6 ● 7 ● 8 ● 9 ● 10 ● 11 ● 12 ● 13 ● 14 ● 15 ● 16 ● 17 ● 99



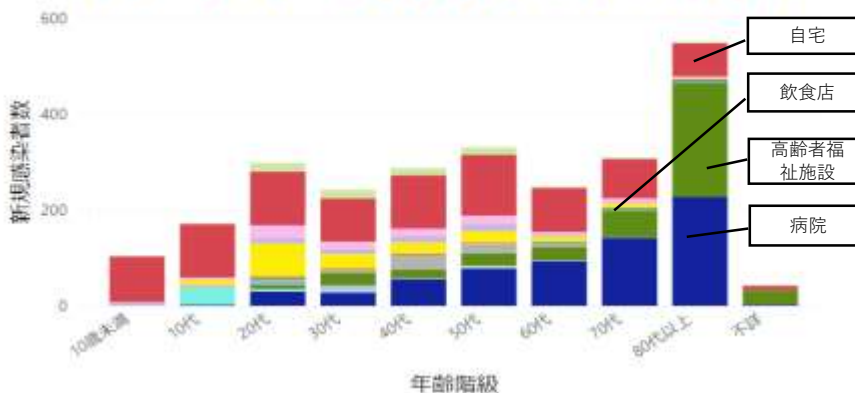
2020年12月

施設区分 ● 1 ● 2 ● 3 ● 4 ● 5 ● 6 ● 7 ● 8 ● 9 ● 10 ● 11 ● 12 ● 13 ● 14 ● 15 ● 16 ● 17 ● 99



2021年1月

施設区分 ● 1 ● 2 ● 3 ● 4 ● 5 ● 6 ● 7 ● 8 ● 9 ● 10 ● 11 ● 12 ● 13 ● 14 ● 15 ● 16 ● 17 ● 99

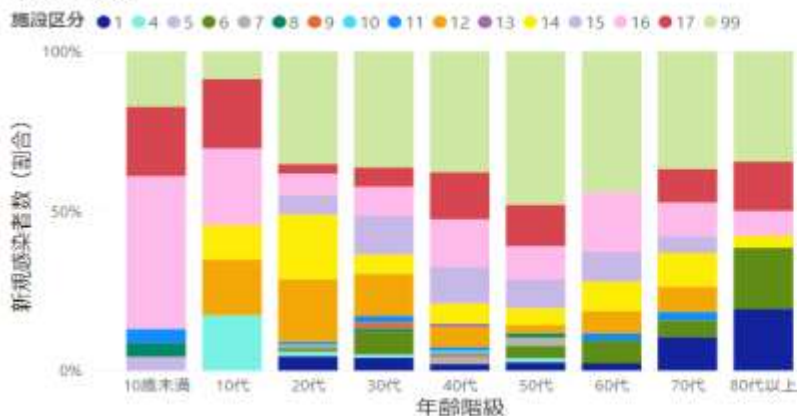


1：医療機関（病院） 2：医療機関（診療所） 3：医療機関（その他） 4：学校等 5：福祉施設（児童） 6：福祉施設（高齢者） 7：福祉施設（障害） 8：福祉施設（その他） 9：劇場・集会所・展示場等 10：ホテル 11：運動施設 12：遊園施設 13：官公庁 14：飲食店 15：事業所（1～14以外） 16：その他（1～15以外） 17：自宅 99：場所種別不明

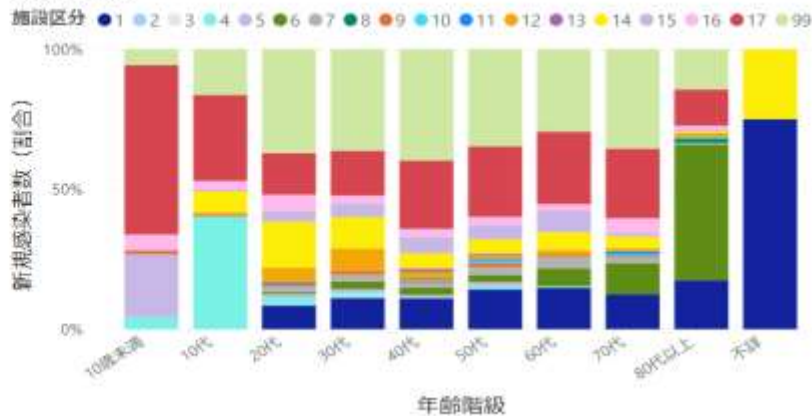
【留意事項】

- 2020/10/1～2021/1/24に、感染地域（施設区分）が300件以上（報告日ベース）入力されている11の保健所を抽出。（1/2712:00時点）
- 施設区分の入力は任意であり、保健所・医療機関における入力状況の差は大きいこと等から、データの解釈には十分な留意が必要。（以下の施設区分の割合は、未入力分を除いたもの。）
 - ※ 例えば、クラスターが発生した場合等に特定の施設区分が多数入力されることで、全体のウェイトに影響が生じるなど
- 以上のような限界・注意点等はあるものの、今般、試みの一つとして参考としてお示しすることとしたもの。

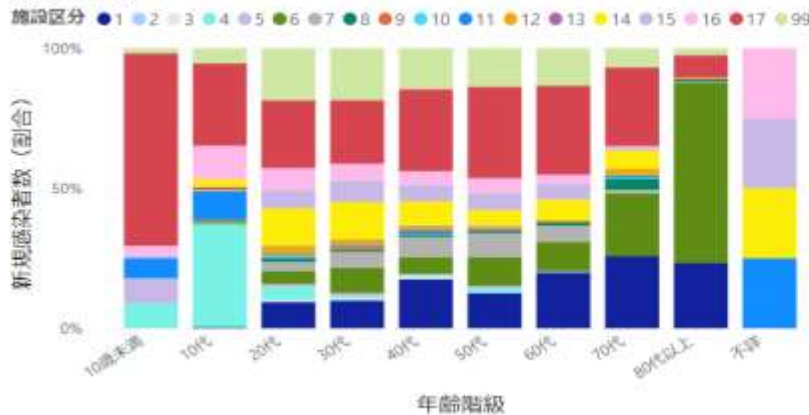
2020年10月



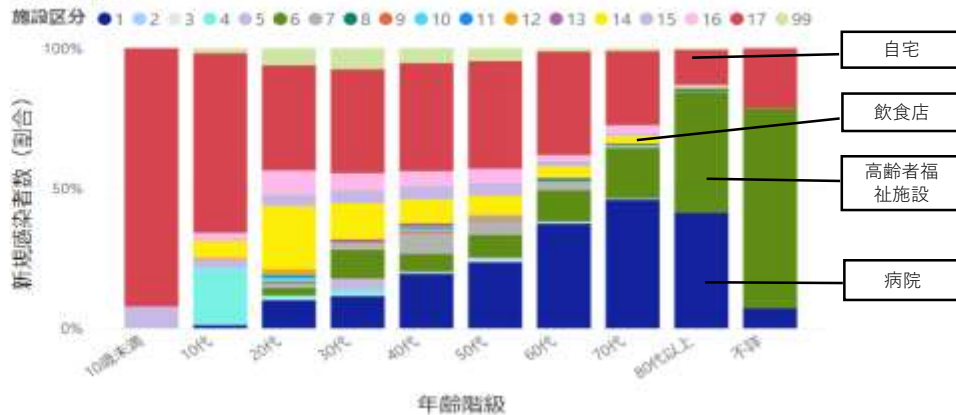
2020年11月



2020年12月



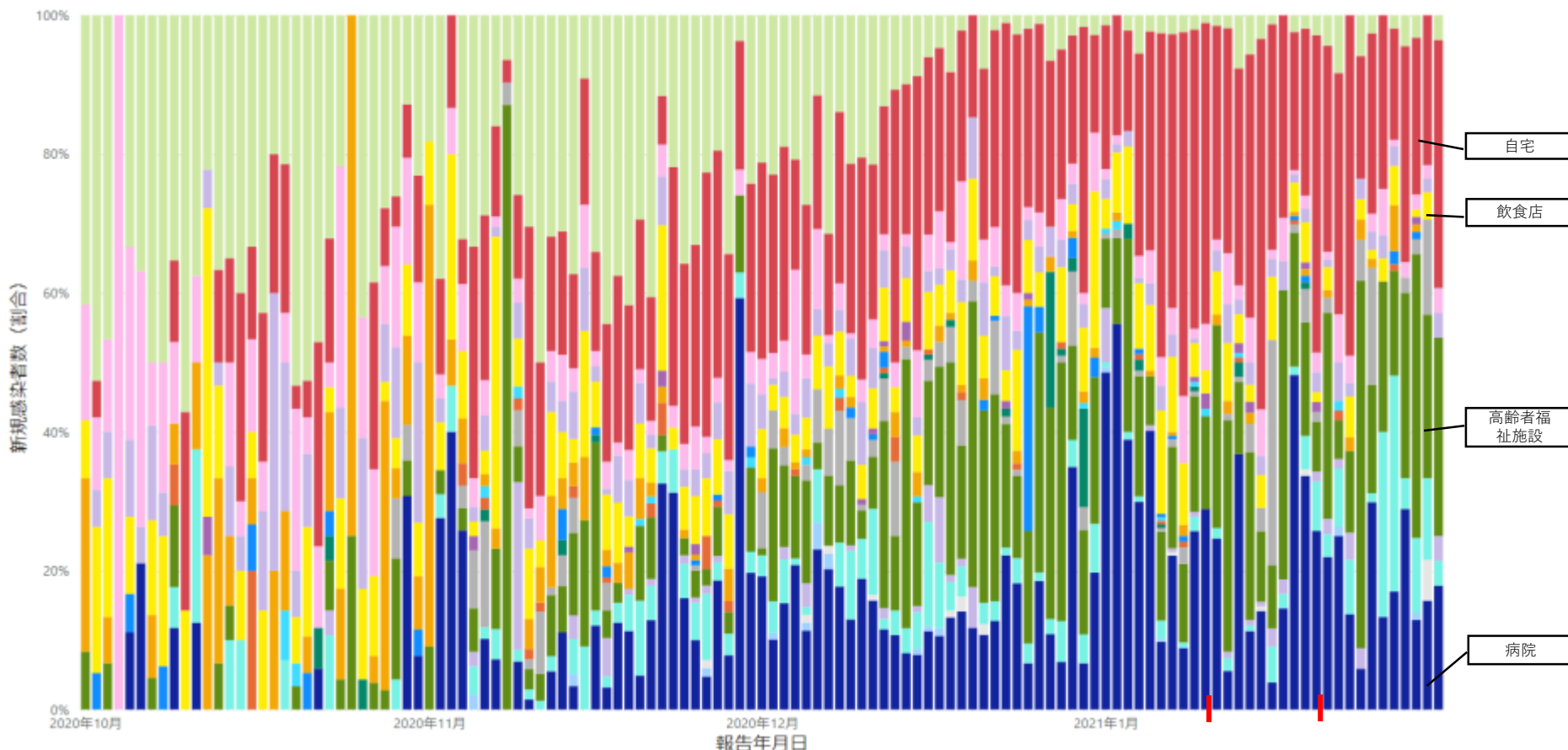
2021年1月



1：医療機関（病院） 2：医療機関（診療所） 3：医療機関（その他） 4：学校等 5：福祉施設（児童） 6：福祉施設（高齢者） 7：福祉施設（障害） 8：福祉施設（その他） 9：劇場・集会所・展示場等 10：ホテル 11：運動施設 12：遊興施設 13：官公庁 14：飲食店 15：事業所（1～14以外） 16：その他（1～15以外） 17：自宅 99：場所種別不明

【留意事項】

- 2020/10/1～2021/1/24に、感染地域（施設区分）が300件以上（報告日ベース）入力されている11の保健所を抽出。（1/2712:00時点）
- 施設区分の入力は任意であり、保健所・医療機関における入力状況の差は大きいこと等から、データの解釈には十分な留意が必要。（以下の施設区分の割合は、未入力分を除いたもの。）
 - ※ 例えば、クラスターが発生した場合等に特定の施設区分が多数入力されることで、全体のウェイトに影響が生じるなど
- 以上のような限界・注意点等はあるものの、今般、試みの一つとして参考としてお示しすることとしたもの。



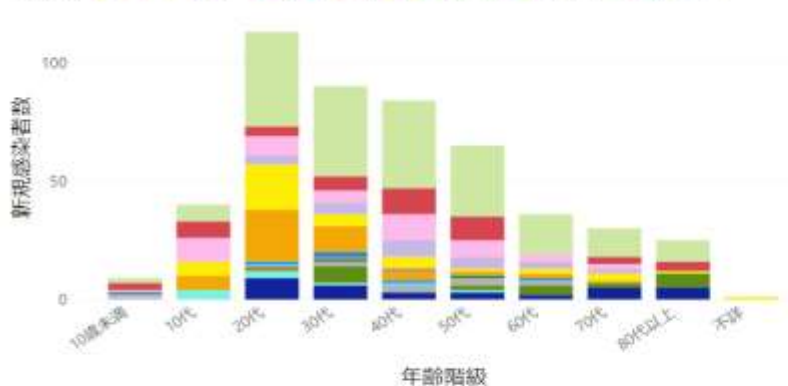
1：医療機関（病院） 2：医療機関（診療所） 3：医療機関（その他） 4：学校等 5：福祉施設（児童） 6：福祉施設（高齢者） 7：福祉施設（障害） 8：福祉施設（その他） 9：劇場・集会所・展示場等 10：ホテル 11：運動施設 12：遊興施設 13：官公庁 14：飲食店 15：事業所（1～14以外） 16：その他（1～15以外） 17：自宅 99：場所種別不明

【留意事項】

- 2020/10/1～2021/1/24に、感染地域（施設区分）が300件以上（報告日ベース）入力されている11の保健所を抽出。（1/2712:00時点）
- 施設区分の入力は任意であり、保健所・医療機関における入力状況の差は大きいこと等から、データの解釈には十分な留意が必要。（以下の施設区分毎の新規感染者数には、未入力分は含まれていない。）
 - ※ 例えば、クラスターが発生した場合等に特定の施設区分が多数入力されることで、全体のウエイトに影響が生じるなど
- 以上のような限界・注意点等はあるものの、今般、試みの一つとして参考としてお示しすることとしたもの。

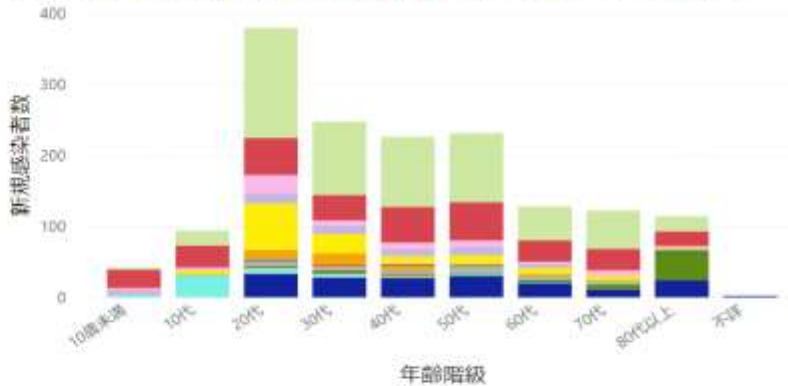
2020年10月

施設区分 ● 1 ● 2 ● 3 ● 4 ● 5 ● 6 ● 7 ● 8 ● 9 ● 10 ● 11 ● 12 ● 13 ● 14 ● 15 ● 16 ● 17 ● 99



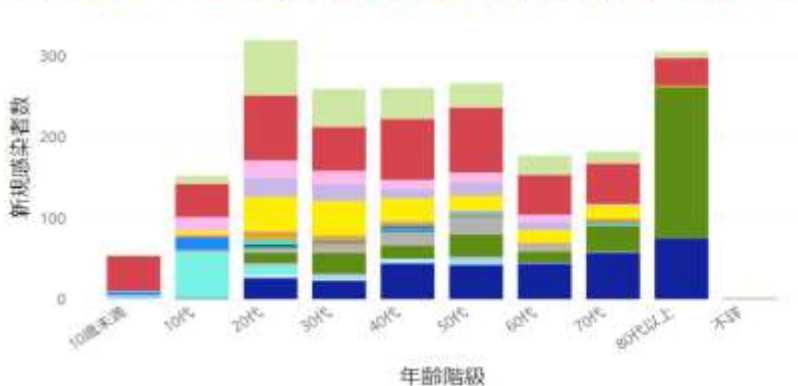
2020年11月

施設区分 ● 1 ● 2 ● 3 ● 4 ● 5 ● 6 ● 7 ● 8 ● 9 ● 10 ● 11 ● 12 ● 13 ● 14 ● 15 ● 16 ● 17 ● 99



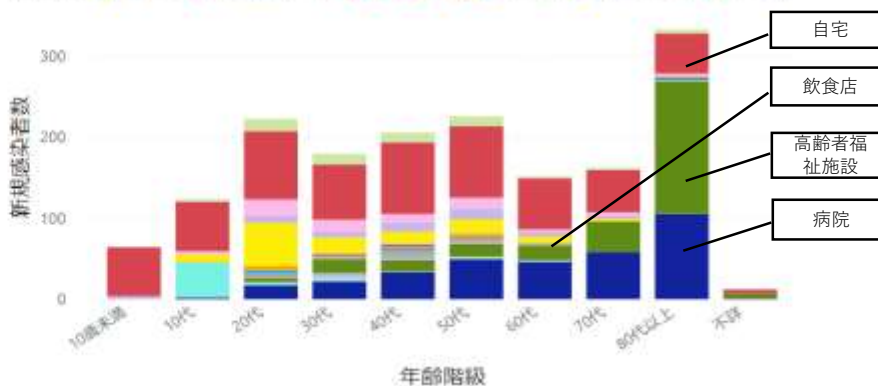
2020年12月

施設区分 ● 1 ● 2 ● 3 ● 4 ● 5 ● 6 ● 7 ● 8 ● 9 ● 10 ● 11 ● 12 ● 13 ● 14 ● 15 ● 16 ● 17 ● 99



2021年1月

施設区分 ● 1 ● 2 ● 3 ● 4 ● 5 ● 6 ● 7 ● 8 ● 9 ● 10 ● 11 ● 12 ● 13 ● 14 ● 15 ● 16 ● 17 ● 99

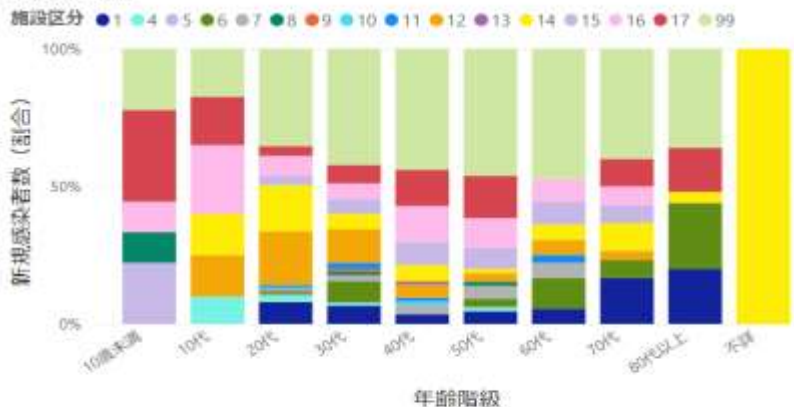


1：医療機関（病院） 2：医療機関（診療所） 3：医療機関（その他） 4：学校等 5：福祉施設（児童） 6：福祉施設（高齢者） 7：福祉施設（障害） 8：福祉施設（その他） 9：劇場・集会所・展示場等 10：ホテル 11：運動施設 12：遊興施設 13：官公庁 14：飲食店 15：事業所（1～14以外） 16：その他（1～15以外） 17：自宅 99：場所種別不明

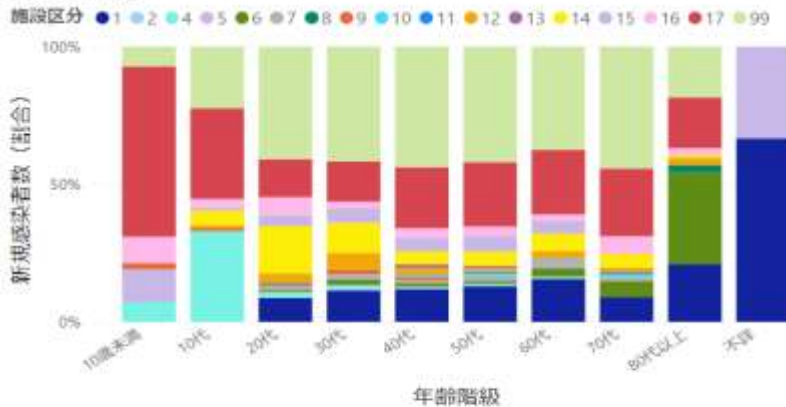
【留意事項】

- 2020/10/1～2021/1/24に、感染地域（施設区分）が300件以上（報告日ベース）入力されている11の保健所を抽出。（1/2712:00時点）
- 施設区分の入力は任意であり、保健所・医療機関における入力状況の差は大きいこと等から、データの解釈には十分な留意が必要。（以下の施設区分の割合は、未入力分を除いたもの。）
 - ※ 例えば、クラスターが発生した場合等に特定の施設区分が多数入力されることで、全体のウェイトに影響が生じるなど
- 以上のような限界・注意点等はあるものの、今般、試みの一つとして参考としてお示しすることとしたもの。

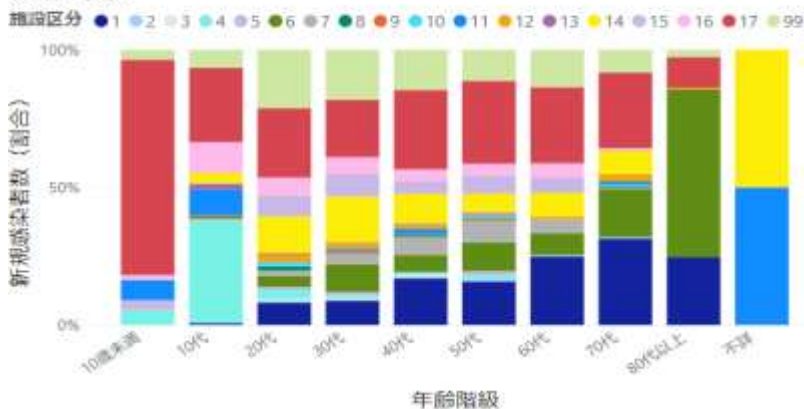
2020年10月



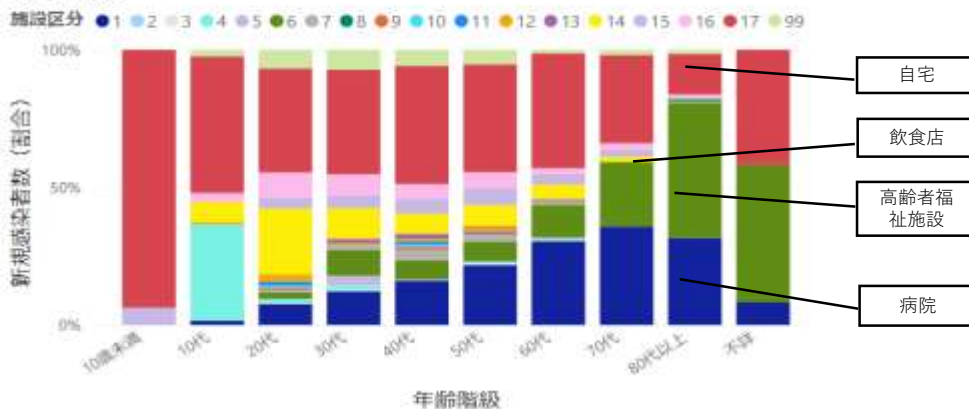
2020年11月



2020年12月



2021年1月



1：医療機関（病院） 2：医療機関（診療所） 3：医療機関（その他） 4：学校等 5：福祉施設（児童） 6：福祉施設（高齢者） 7：福祉施設（障害） 8：福祉施設（その他） 9：劇場・集会所・展示場等 10：ホテル 11：運動施設 12：遊興施設 13：官公庁 14：飲食店 15：事業所（1～14以外） 16：その他（1～15以外） 17：自宅 99：場所種別不明

【留意事項】

- 2020/10/1～2021/1/24に、感染地域（施設区分）が300件以上（報告日ベース）入力されている11の保健所を抽出。（1/2712:00時点）
- 施設区分の入力は任意であり、保健所・医療機関における入力状況の差は大きいこと等から、データの解釈には十分な留意が必要。（以下の施設区分の割合は、未入力分を除いたもの。）
 - ※ 例えば、クラスターが発生した場合等に特定の施設区分が多数入力されることで、全体のウェイトに影響が生じるなど
- 以上のような限界・注意点等はあるものの、今般、試みの一つとして参考としてお示しすることとしたもの。

