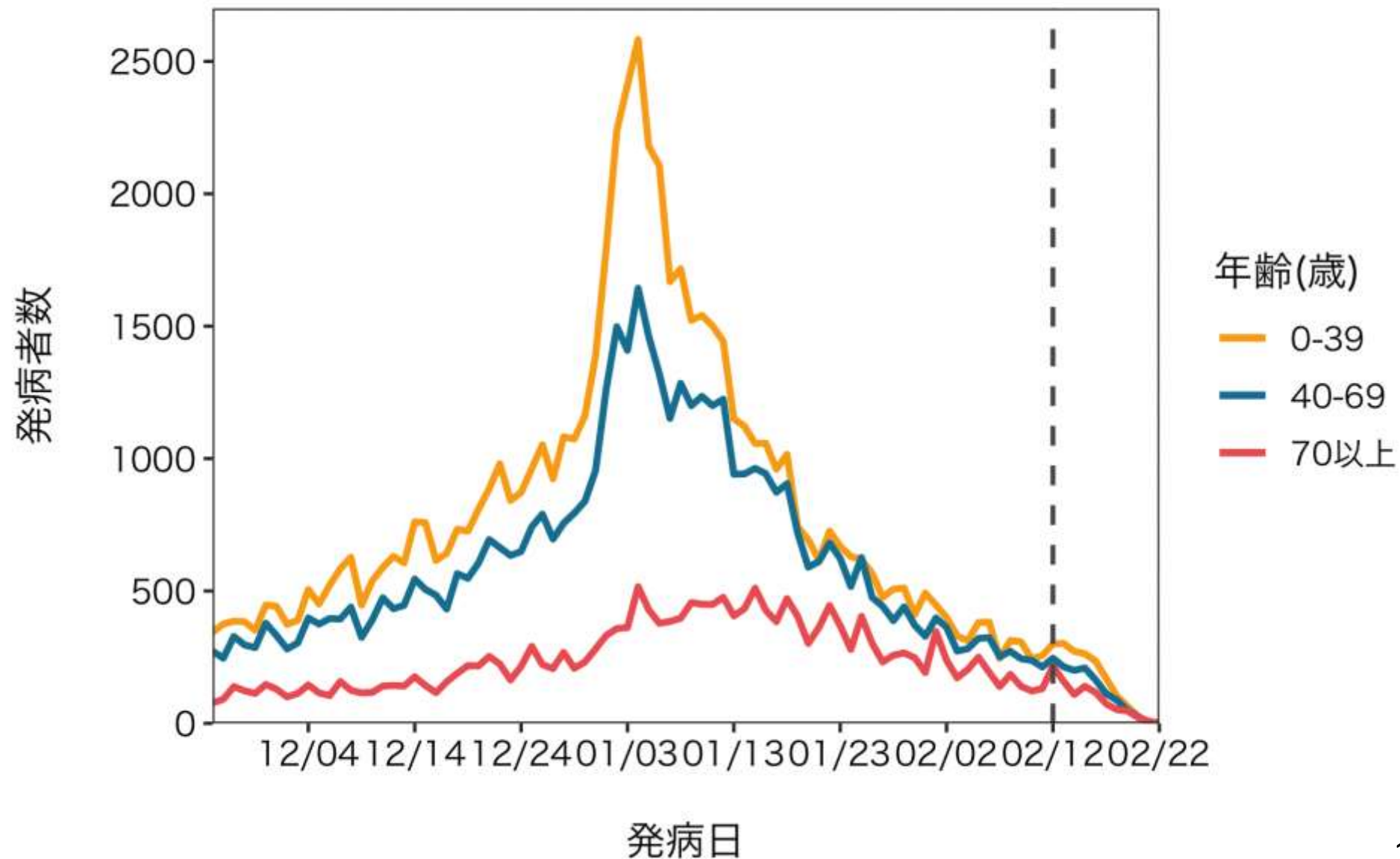


推定日 2月23日

最新推定感染日付 2月7日

東京, 神奈川, 埼玉, 千葉 (全例)



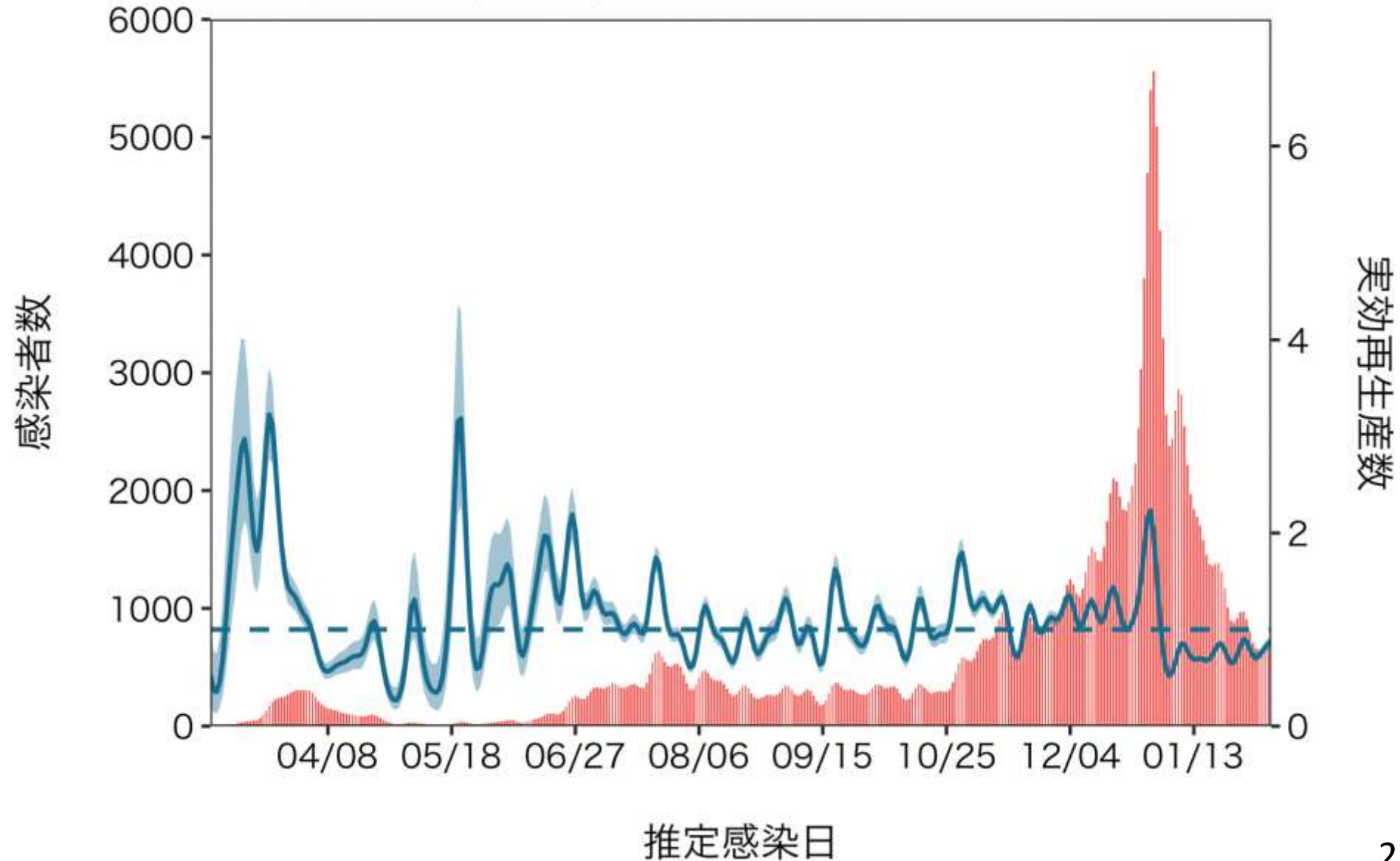
推定日 2月23日

最新推定感染日付 2月7日

最新日付 0.88 (0.82, 0.94)

直近1週平均 0.78

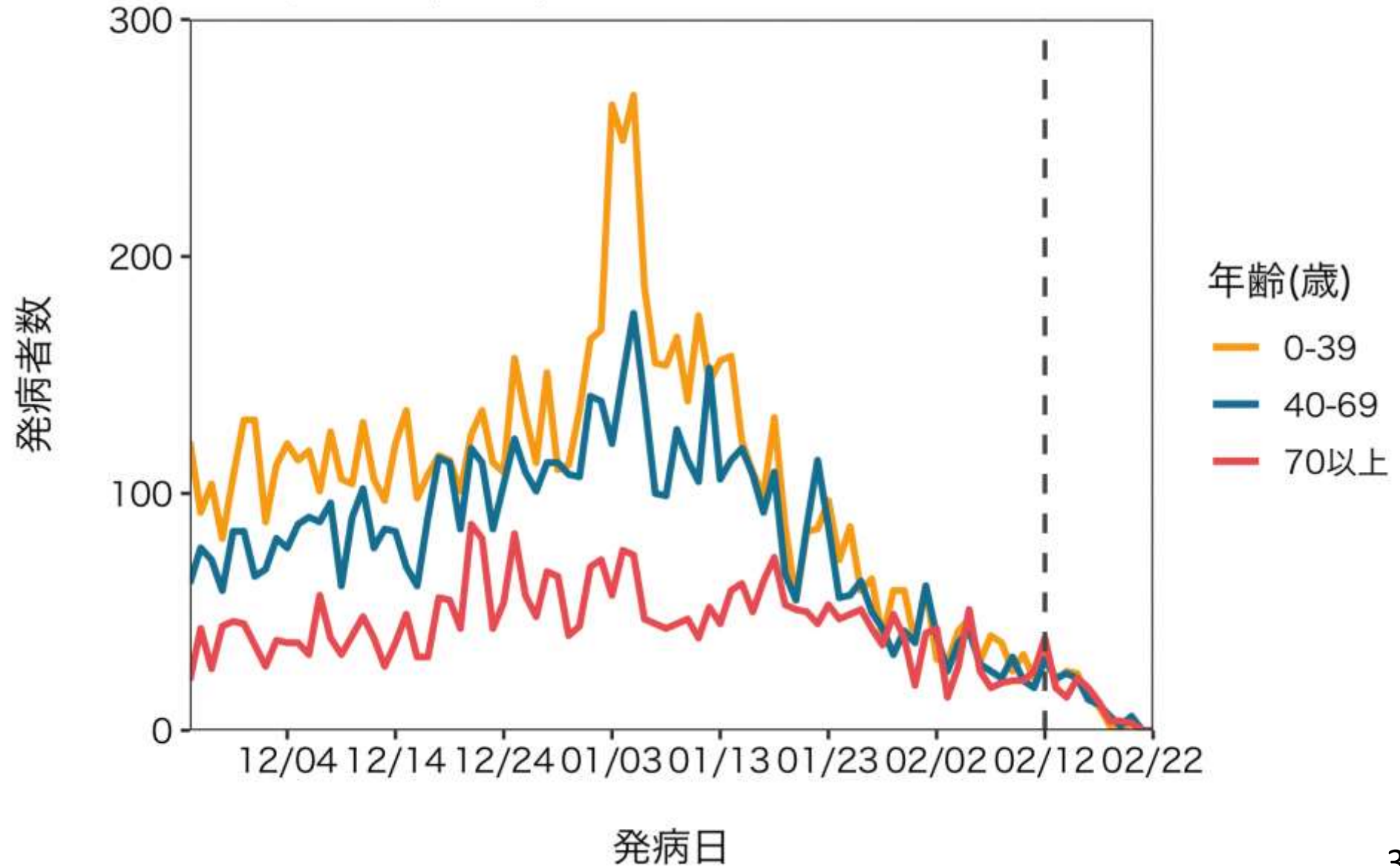
東京, 神奈川, 埼玉, 千葉



推定日 2月23日

最新推定感染日付 2月7日

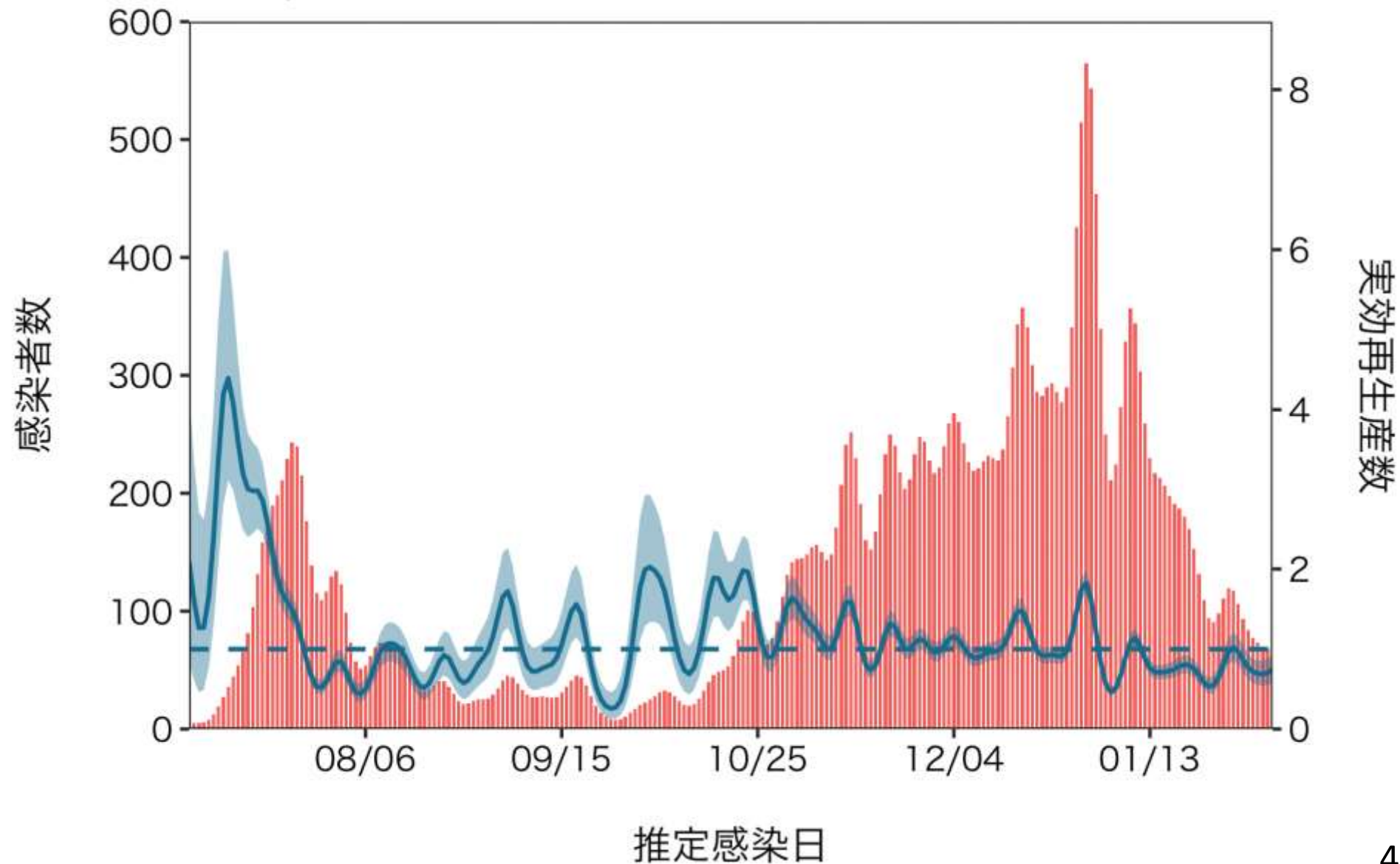
愛知, 岐阜 (全例)



推定日 2月23日
最新推定感染日付 2月7日

最新日付 0.74 (0.58, 0.93)
直近1週平均 0.74

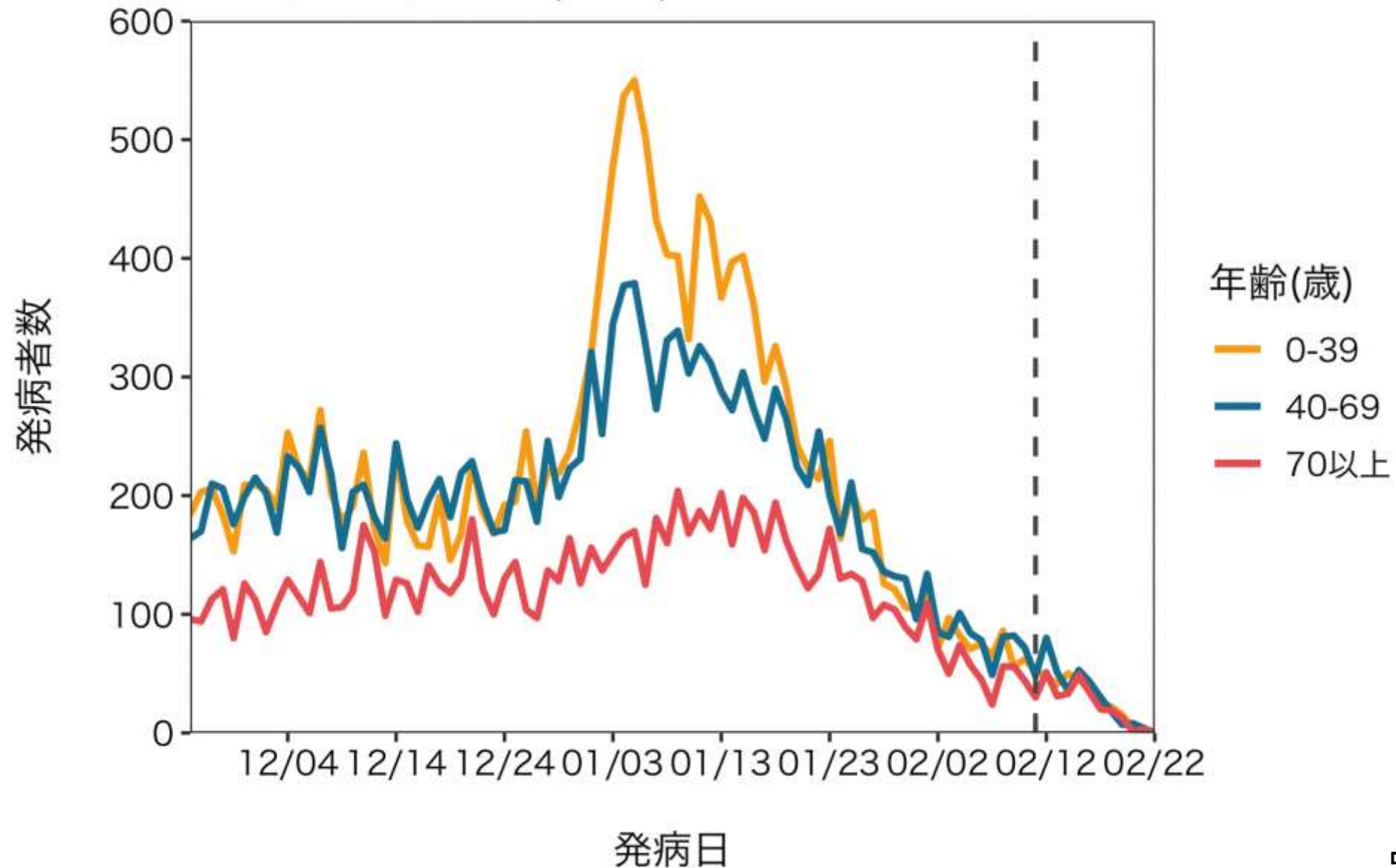
愛知, 岐阜



推定日 2月23日

最新推定感染日付 2月7日

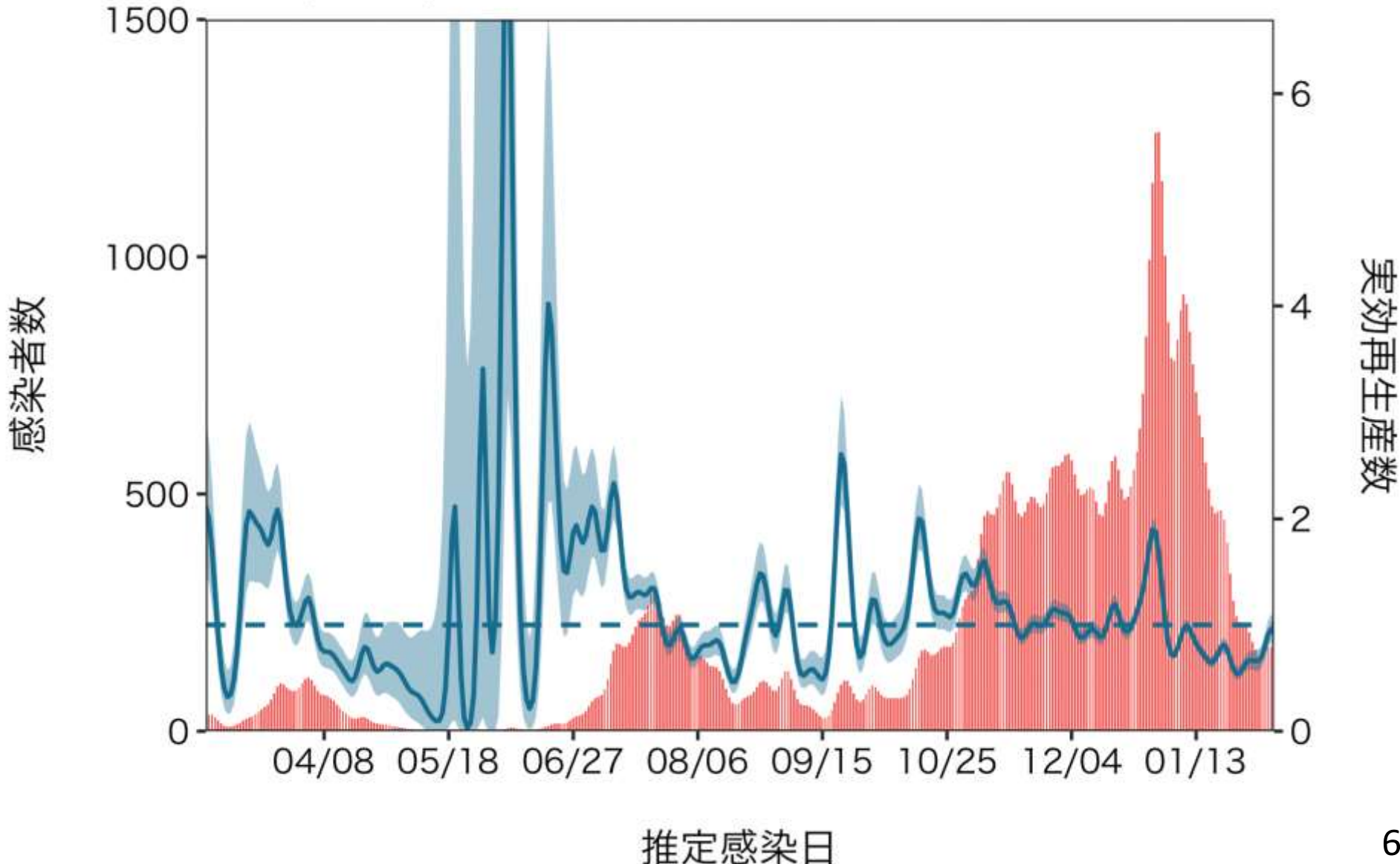
大阪, 兵庫, 京都 (全例)



推定日 2月23日
最新推定感染日付 2月7日

最新日付 0.93 (0.80, 1.07)
直近1週平均 0.80

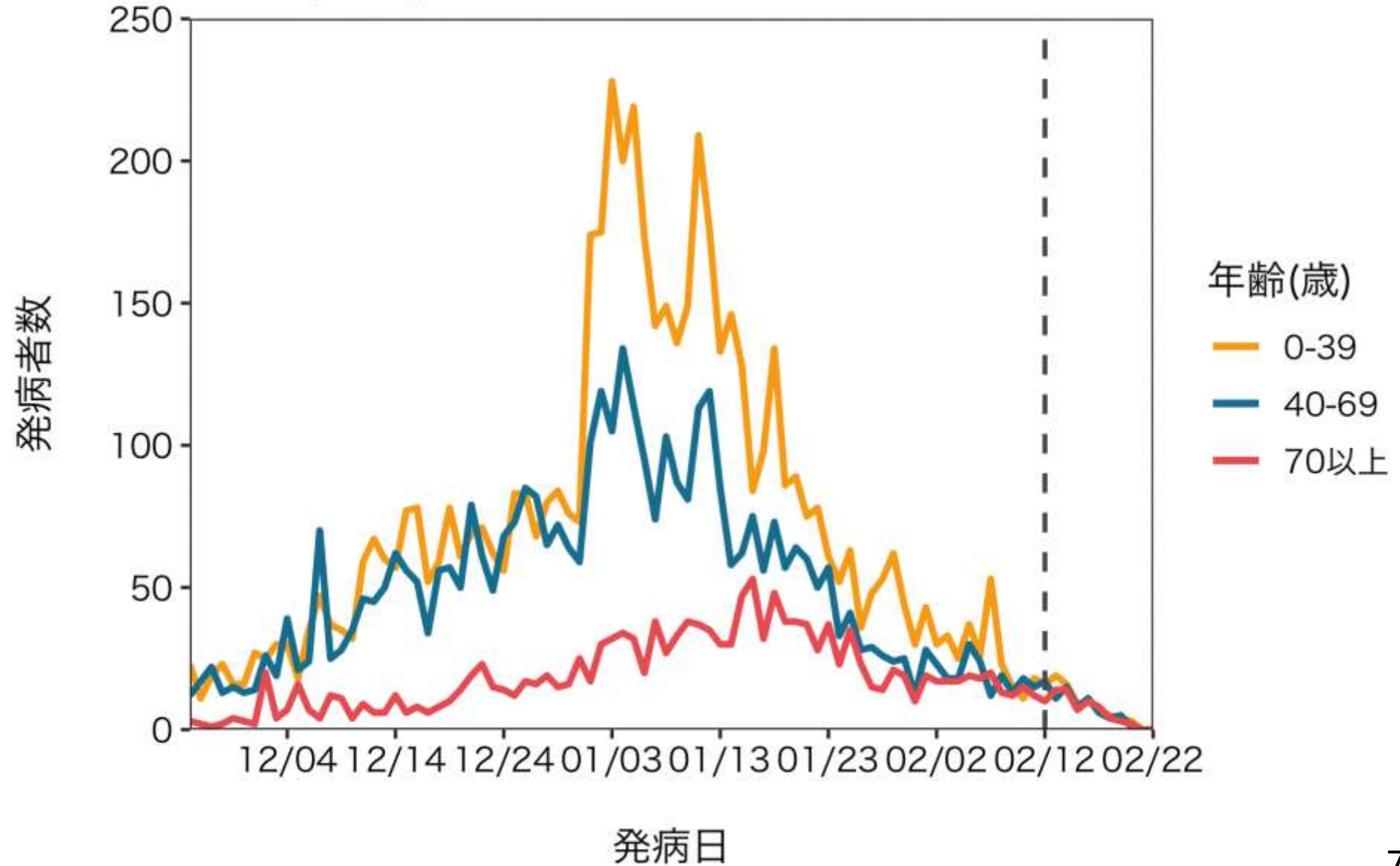
大阪, 兵庫, 京都



推定日 2月23日

最新推定感染日付 2月7日

福岡 (全例)



推定日 2月23日
最新推定感染日付 2月7日

最新日付 0.54 (0.38, 0.73)
直近1週平均 0.83

福岡

