



เรียนทุกท่านที่จะเข้าประเทศญี่ปุ่น (การติดตั้งแอปพลิเคชันที่จำเป็น)

ต้องติดตั้งและใช้งานแอปพลิเคชันต่อไปนี้ ในสมาร์ตโฟนของท่าน เพื่อให้กักตนเองที่บ้าน โรงแรม ฯลฯ เป็นเวลา 14 วันหลังเข้าประเทศญี่ปุ่นได้อย่างถูกต้อง

*เมื่อเข้าประเทศ จะต้องส่งหนังสือปฏิญาณตนในการกักตนเองที่บ้าน การใช้แอปพลิเคชันตรวจสอบข้อมูลตำแหน่ง ฯลฯ เป็นเวลา 14 วันหลังเข้าประเทศญี่ปุ่น ซึ่งหากกระทำผิดค่าปฏิญาณอาจถูกเผยแพร่ชื่อนามสกุล ฯลฯ ต่อสาธารณะ กรณีที่เป็นชาวต่างชาติอาจถูกยกเลิกรวีซ่าและให้กลับประเทศตามกฎหมายตรวจคนเข้าเมืองด้วย

(1) ติดตั้ง OSSMA (แอปพลิเคชันตรวจสอบข้อมูลตำแหน่ง)	จำเป็นต่อการรายงานข้อมูลตำแหน่งของท่าน	หน้า 2
(2) ติดตั้งและลงทะเบียน Skype (แอปพลิเคชันวิดีโอคอล)	จำเป็นต่อการตอบในกรณีที่เจ้าหน้าที่วิดีโอคอลไปเพื่อตรวจสอบสถานที่ที่ท่านอยู่	หน้า 3
(3) ตั้งค่าบันทึกข้อมูลตำแหน่ง ในสมาร์ตโฟน (ตั้งค่า Google Maps ฯลฯ)	จำเป็นต่อการแสดงบันทึกข้อมูลตำแหน่งให้ศูนย์สุขภาพ ฯลฯ ในกรณีที่พบว่าติดเชื้อหลังเข้าประเทศญี่ปุ่น ฯลฯ	หน้า 8
(4) ติดตั้ง COCOA (แอปพลิเคชันตรวจสอบการสัมผัส)	สามารถรับการแจ้งเตือนความเป็นไปได้ที่ได้สัมผัสกับผู้ติดเชื้อ COVID-19	หน้า 10

*กรณีที่ไมติดตั้ง/ตั้งค่าแอปพลิเคชันที่จำเป็นไว้ล่วงหน้า อาจต้องรอในสนามบินนานกว่าคนอื่น

จะขอตรวจสอบสมาร์ตโฟนที่ด้านกักกันในสนามบินเมื่อเข้าประเทศ
กรณีที่ **ไม่มีสมาร์ตโฟน** หรือ **มีสมาร์ตโฟนที่ไม่สามารถติดตั้งแอปพลิเคชัน**
จะ **ต้องเข้าสมาร์ตโฟน** ที่สนามบินเมื่อเข้าประเทศญี่ปุ่น โดยรับผิดชอบ
ค่าใช้จ่ายด้วยตนเอง

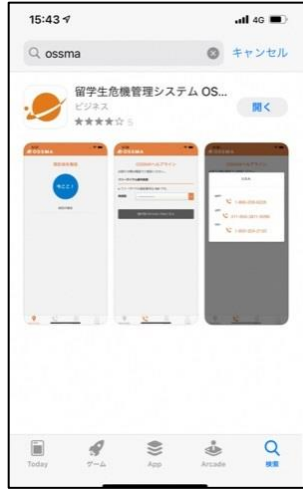
(1) การติดตั้ง OSSMA

ศูนย์ตรวจสอบสุขภาพผู้เข้าประเทศจะตรวจสอบสถานที่ที่ท่านอยู่ระหว่างกักตนเองในบ้านหรือที่พักเป็นเวลา 14 วันหลังเข้าประเทศ
แอปพลิเคชันนี้เป็นสิ่งที่จะให้ใช้รายงานข้อมูลตำแหน่งปัจจุบันของท่านตามการเรียกดูจากศูนย์ตรวจสอบสุขภาพผู้เข้าประเทศ

กรณี Play Store



กรณี App Store



ค้นหาและดาวน์โหลด "OSSMA" จาก App Store ในกรณีของ iPhone และจาก Play Store ในกรณีของ Android

*โลโก้ OSSMA



*ปัจจุบันเป็นชื่อ "ระบบจัดการวิกฤติสำหรับนักศึกษาชาวต่างชาติ" ซึ่งอยู่ระหว่างแก้ไข

<ข้อควรระวังในการใช้ OSSMA>
แอปพลิเคชันนี้จะใช้ได้หลังได้รับอีเมลแนะนำการใช้งานจากศูนย์ตรวจสอบสุขภาพผู้เข้าประเทศ **หลังเข้าประเทศญี่ปุ่น** จะ**ไม่สามารถล็อกอินและใช้งานได้จนกว่าจะได้รับอีเมล** ดังกล่าว ขอให้ดาวน์โหลดเอาไว้โดยยังไม่ต้องทำอะไรเมื่อเข้าประเทศ
อีเมลแนะนำการใช้งานจะถูกส่งมาจาก followup@emergency.co.jp



เมื่อเริ่มใช้งานแล้วจะได้รับการแจ้งเตือนเพื่อขอรับข้อมูลตำแหน่งปัจจุบันของท่านจากศูนย์ตรวจสอบสุขภาพผู้เข้าประเทศ
ให้กดที่เครื่องหมาย "今ここ!" (ตอนนี้อยู่ที่นี่) เพื่อรายงาน

(2) การติดตั้งและลงทะเบียน Skype

เจ้าหน้าที่ของศูนย์ตรวจสอบสุขภาพผู้เข้าประเทศอาจติดต่อไปทางวิดีโอคอลเพื่อตรวจสอบสถานที่ที่ท่านอยู่ใน 14 วันหลังเข้าประเทศ

วิธีติดตั้งและตั้งค่า Skype

ผู้ที่ไม่ได้ใช้ Skype อยู่ในปัจจุบัน **กรุณาติดตั้งและสร้างบัญชี Skype**
(> ดูขั้นตอนตั้งแต่หน้าถัดไป)

กรุณาใช้อีเมลแอดเดรสเดียวกับที่ใช้ในการติดตามสุขภาพหลังเข้าประเทศ

จะขอ**ตรวจสอบอีเมลแอดเดรส**ที่ตั้งค่าไว้ใน Skype ที่ด่านกักกันในสนามบิน เมื่อเข้าประเทศ และเจ้าหน้าที่จะโทรหาบัญชีของท่าน ณ ที่นั้น เพื่อตรวจสอบการรับสาย

*ผู้ที่ใช้ Skype อยู่แล้ว กรุณาตรวจสอบว่า "อีเมลแอดเดรส" ที่ลงทะเบียนไว้ใน "โปรไฟล์ Skype ของคุณ" เป็นอันเดียวกับที่ใช้ในการติดตามสุขภาพหลังเข้าประเทศ
กรณีที่ "อีเมลแอดเดรส" ที่ลงทะเบียนไว้ใน "โปรไฟล์ Skype ของคุณ" เป็นคนละอันกับที่ใช้ในการติดตามสุขภาพหลังเข้าประเทศ ให้เลือก "แก้ไข" ใน "อีเมล" แล้วไปที่ "โปรไฟล์" > "เพิ่มอีเมลแอดเดรส" และเพิ่มอีเมลแอดเดรสที่ใช้ในการติดตามสุขภาพ

<ข้อควรระวังในการใช้ Skype>

- (1) การติดต่อเพื่อตรวจสอบสถานที่ที่ท่านอยู่ จะมีวิดีโอคอลจาก "ศูนย์ตรวจสอบสุขภาพผู้เข้าประเทศ" (จะปรากฏชื่อศูนย์ในข้อความแจ้งเตือน) เมื่อได้รับวิดีโอคอลแล้ว กรุณาตอบโดยเปิดกล้อง
- (2) "ศูนย์ตรวจสอบสุขภาพผู้เข้าประเทศ" เป็นบัญชีสำหรับโทรออกโดยเฉพาะ ไม่สามารถรับสายจากทุกท่านได้
กรณีที่ไม่สามารถรับสายจาก "ศูนย์ตรวจสอบสุขภาพผู้เข้าประเทศ" เจ้าหน้าที่จะเว้นเวลาสักครู่และติดต่อไปใหม่ กรุณา รอจนกว่าจะได้รับการติดต่ออีกครั้ง
- (3) "ศูนย์ตรวจสอบสุขภาพผู้เข้าประเทศ" ไม่รองรับฟังก์ชันแชท แม้จะส่งข้อความแชทมาก็ไม่สามารถตอบกลับได้
- (4) กรณีที่ไม่พบบัญชีที่ใช้อีเมลแอดเดรสที่แจ้งไว้ จะติดต่อทางอีเมลหรือโทรศัพท์

(2) การติดตั้งและลงทะเบียน Skype

วิธีติดตั้ง Skype

1. ดาวน์โหลดและติดตั้งแอปพลิเคชัน

ค้นหา "Skype" จาก URL หรือรหัส QR ด้านล่างนี้

*มีแอปพลิเคชันที่คล้ายกันหลายอัน กรุณาดูชื่อแอปพลิเคชันด้านล่างประกอบ (ติดตั้ง "Skype" ไม่ใช่ "Skype for Business")

■ ผู้ที่ใช้ iPhone

ชื่อแอปพลิเคชัน: Skype for iPhone

<https://apps.apple.com/app/apple-store/id304878510>



■ ผู้ที่ใช้ Android

ชื่อแอปพลิเคชัน: Skype - free IM & video calls

<https://play.google.com/store/apps/details?id=com.skype.raider>



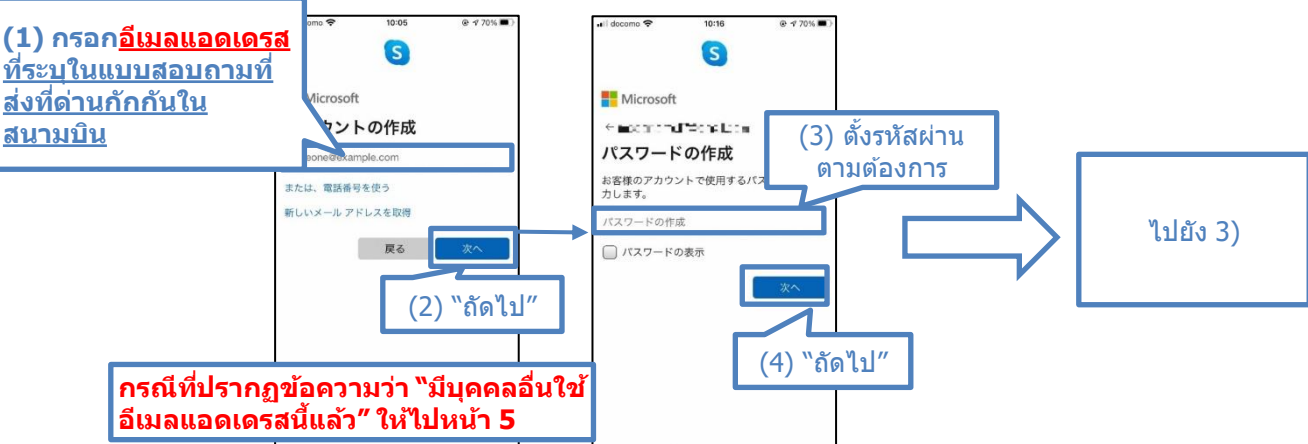
2. สร้างบัญชี Skype (ผู้ที่มีบัญชีอยู่แล้ว กรุณาไป **ข้อ 4. หน้า 7**)

1) เปิดแอปพลิเคชัน



2) กรอกอีเมลแอดเดรส

*ไม่ลงทะเบียนด้วยหมายเลขโทรศัพท์ ให้ **ใช้อีเมลแอดเดรส**



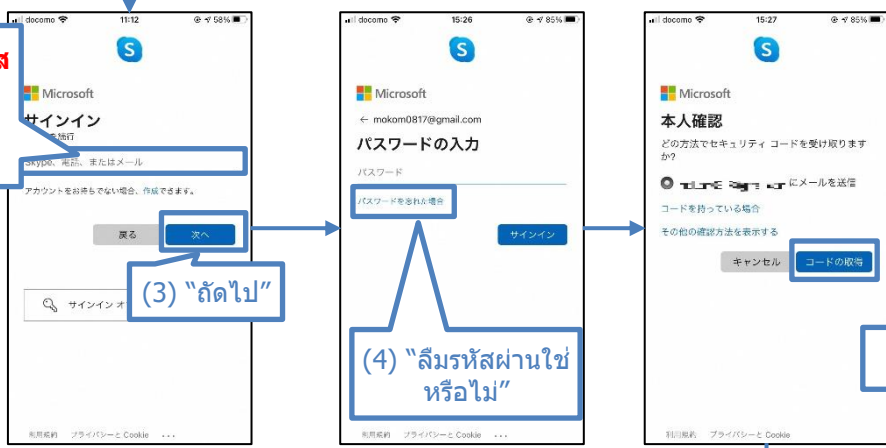
กรณีที่ปรากฏข้อความว่า "มีบุคคลอื่นใช้อีเมลแอดเดรสนี้แล้ว" ให้ไปหน้า 5

(2) การติดตั้งและลงทะเบียน Skype

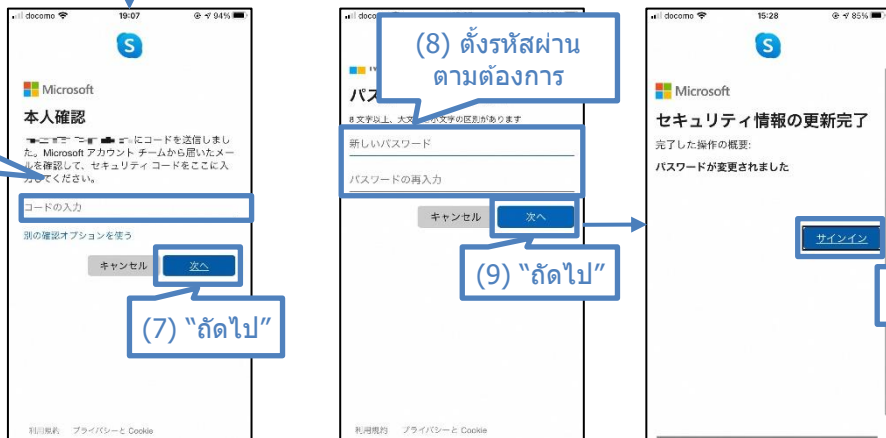
2)-1 [กรณีที่ขึ้นข้อความว่า "มีบุคคลอื่นใช้อีเมลแอดเดรสนี้แล้ว" (ตามรูปด้านล่าง)]



(2) กรอกอีเมลแอดเดรสที่ระบุในแบบสอบถามที่ส่งที่ด้านล่างในสนามบิน



(6) กรอกรหัสที่ได้รับทางอีเมล



ลงชื่อเข้าใช้ด้วยอีเมลแอดเดรสที่ลงทะเบียนไว้ และรหัสผ่านที่ตั้งใน (8) ในหน้าถัดไป

ไป "3. ตั้งค่าแอปพลิเคชัน"

3) กรอกชื่อนามสกุลและรหัสที่ได้รับทางอีเมล

(1) กรอกชื่อนามสกุล

(2) "กดไป"

(3) กรอกรหัสที่ได้รับทางอีเมลที่ลงทะเบียนใน "2-2" (1)

(4) "กดไป"

4) ตอบคำถามไม่กี่ข้อ และเสร็จสิ้นการสร้างบัญชี (ตรวจสอบว่าไม่ใช่หุ่นยนต์)

<ตัวอย่างคำถาม> *มีคำถามหลายรูปแบบ

3. ตั้งค่าแอปพลิเคชัน

(1) "ข้าม"

(2) "ดำเนินการต่อ"

(3) "OK"

(4) "OK"

(5) "อนุญาต"

ตั้งค่าเสร็จสมบูรณ์

(2) การติดตั้งและลงทะเบียน Skype

4. กรณีที่จะใช้บัญชีที่ตั้งค่าแล้ว

1) เปิด "การตั้งค่า"

■ iPhone

- การตั้งค่า > กรอก "Skype" ในกล่องค้นหาด้านบน และกด Skype ในผลการค้นหา



ตรวจสอบว่าไมโครโฟนและกล้องถ่ายรูปเปิดอยู่ (เป็นแบบในรูป)

■ Android

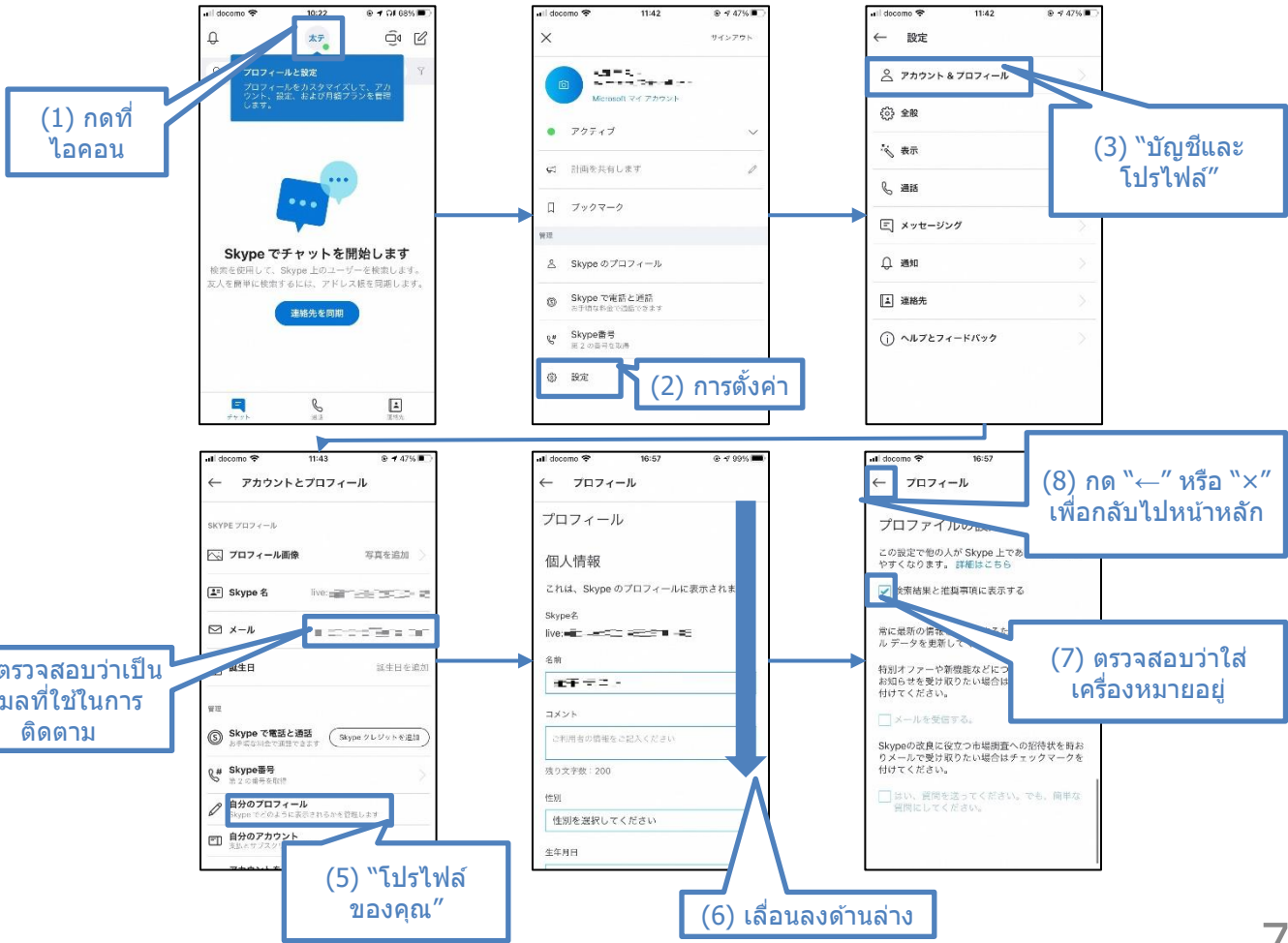
- การตั้งค่า > กรอก "Skype" ในกล่องค้นหาด้านบน และกด Skype ในผลการค้นหา
- กด "สิทธิ์"



ตรวจสอบว่าไมโครโฟนและกล้องถ่ายรูปเปิดอยู่ (เป็นแบบในรูป)

2) เปิดแอปพลิเคชัน Skype และลงทะเบียน

3) เปิดโปรไฟล์

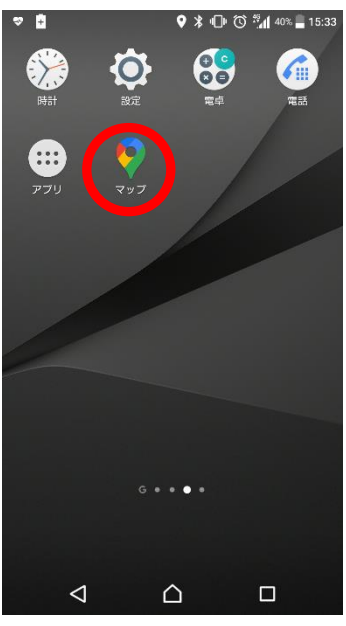


(3) ตั้งค่าบันทึกข้อมูลตำแหน่งในสมาร์ทโฟน

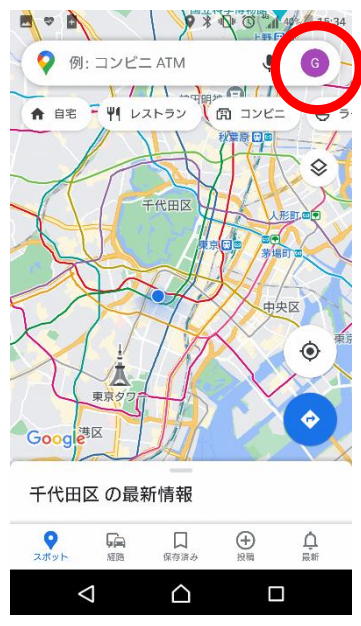
การตั้งค่าที่จำเป็นต่อการแสดงข้อมูลตำแหน่งที่บันทึกไว้ให้ศูนย์สุขภาพ ฯลฯ ในกรณีที่พบว่าติดเชื้อใน 14 วัน หลังเข้าประเทศญี่ปุ่น ฯลฯ

1. ผู้ที่ใช้ Android กรุณาตั้งค่าตามขั้นตอนต่อไปนี้

STEP1
เปิด "แอปพลิเคชัน Google Maps"
ในสมาร์ทโฟนหรือแท็บเล็ต Android



STEP2
กดที่ "รูปโปรไฟล์" หรือ "วงกลม
อักษรย่อของชื่อ"



STEP3
กดที่ไอคอน "ไทม์ไลน์ของคุณ"



STEP4
กดไอคอน "..." แล้วกด "การตั้งค่า
และความเป็นส่วนตัว"



STEP5
ตรวจสอบว่าเป็น "ตำแหน่งเปิดอยู่"
และ "ประวัติตำแหน่งเปิดอยู่" กรณีที่
ไม่ได้เปิด ให้เปิดใช้งาน



STEP6
กดที่ "ประวัติตำแหน่งเปิดอยู่" และ
ตรวจสอบว่ามีเครื่องหมายใน
"อุปกรณ์ที่เชื่อมต่อกับบัญชีนี้"



*สถานะของสัญญาณ ฯลฯ อาจมีผลต่อความแม่นยำของข้อมูลตำแหน่ง ฯลฯ

(3) ตั้งค่าบันทึกข้อมูลตำแหน่งในสมาร์ทโฟน

การตั้งค่าที่จำเป็นต่อการแสดงข้อมูลตำแหน่งที่บันทึกไว้ให้ศูนย์สุขภาพ ฯลฯ ในกรณีที่พบว่าติดเชื้อใน 14 วัน หลังเข้าประเทศญี่ปุ่น ฯลฯ

2. ผู้ที่ใช้ iPhone กรุณาตั้งค่าตามขั้นตอนต่อไปนี้

STEP1
กด "การตั้งค่า" ในหน้าจอหลัก



STEP2
จากหน้า "การตั้งค่า" กด "ความเป็นส่วนตัว"



STEP3
กด "บริการหาตำแหน่งที่ตั้ง"



STEP4
กด "บริการระบบ"



STEP5
ตรวจสอบว่า "ตำแหน่งที่ตั้งสำคัญ" เปิดอยู่



ข้อมูลเพิ่มเติม
"เกี่ยวกับบริการหาตำแหน่งที่ตั้งและความเป็นส่วนตัว"



*สถานะของสัญญาณ ฯลฯ อาจมีผลต่อความแม่นยำของข้อมูลตำแหน่ง ฯลฯ
 *Apple จะดูตำแหน่งที่ตั้งสำคัญไม่ได้ สำหรับรายละเอียด กรุณาดู "เกี่ยวกับบริการหาตำแหน่งที่ตั้งและความเป็นส่วนตัว" ในหน้าตั้งค่า "ตำแหน่งที่ตั้งสำคัญ"

(4) การติดตั้ง COCOA (แอปพลิเคชันตรวจสอบการสัมผัส)

แอปพลิเคชันตรวจสอบการสัมผัสกรณี COVID-19 (COVID-19 Contact Confirming Application)
แอปพลิเคชันที่สามารถรับการแจ้งเตือนความเป็นไปได้ที่ท่านได้สัมผัสกับผู้ติดเชื้อ COVID-19

กรณี Play Store



กรณี App Store



ค้นหาและดาวน์โหลด "COCOA" จาก App Store ในกรณีของ iPhone และจาก Play Store ในกรณีของ Android

*โลโก้ COCOA



<ข้อควรระวังในการใช้ COCOA>

แอปพลิเคชันจะขอรับความยินยอมจากผู้ใช้งาน แล้วใช้ฟังก์ชันสื่อสารระยะใกล้ (Bluetooth) ของสมาร์ทโฟนโดยรักษาความเป็นส่วนตัวไม่ให้อัตโนมัติซึ่งกันและกัน และสามารถรับข้อความแจ้งเตือนความเป็นไปได้ที่สัมผัสกับผู้ติดเชื้อ COVID-19 ได้
ผู้ใช้งานจะรู้ความเป็นไปได้ที่สัมผัสกับผู้ติดเชื้อ และสามารถเข้ารับการรักษาพยาบาล เช่น รับการตรวจ ฯลฯ ได้โดยเร็ว



เมื่อดาวน์โหลดแล้ว กรุณาเริ่มใช้งาน เช่น ยอมรับข้อตกลงการใช้งาน ฯลฯ หลังเข้าประเทศญี่ปุ่น

*กรณีที่หลังติดตั้งเสร็จแล้วพยายามเริ่มใช้งานนอกประเทศญี่ปุ่น จะปรากฏ "ข้อผิดพลาดทางการสื่อสาร"

การเข้าスマートフォン

จะขอตรวจสอบสถานะการติดตั้งและตั้งค่าของแอปพลิเคชันเหล่านี้ที่ด่าน
กักกันในสนามบินเมื่อเข้าประเทศ

กรณีที่ไม่สามารถตรวจสอบการติดตั้งและตั้งค่าได้เนื่องจากไม่มีสมาร์ทโฟน
สมาร์ทโฟนที่มีไม่รองรับแอปพลิเคชันเหล่านี้ ฯลฯ ต้องเข้าสมาร์ทโฟนที่
สนามบินโดยรับผิดชอบค่าใช้จ่ายด้วยตนเอง

*ต้องมีบัตรเครดิต

ข้อควรระวังอื่น ๆ

เมื่อเข้าประเทศ จะต้องส่งหนังสือปฐกฏญาณตนในการกักตนเองที่
บ้าน การใช้แอปพลิเคชัน ฯลฯ เป็นเวลา 14 วันหลังเข้าประเทศ
ญี่ปุ่น

ซึ่งหากกระทำผิดคำปฐกฏญาณอาจถูกเผยแพร่ชื่อนามสกุล (กรณี
ของชาวต่างชาติจะเป็นชื่อนามสกุลและสัญชาติ) และข้อมูลเพื่อ
ป้องกันการแพร่ระบาดของสาธารณะ กรณีที่เป็นชาวต่างชาติอาจถูก
ยกเลิกวีซ่าและให้กลับประเทศตามกฎหมายตรวจคนเข้าเมืองด้วย

สำหรับรายการอื่นที่จำเป็นในการเข้าประเทศ กรุณาดูทางนี้

การรับ/ยื่นหนังสือรับรองการตรวจ การยื่นหนังสือปฐกฏญาณตน ฯลฯ

https://www.mhlw.go.jp/stf/seisakunitsuite/bunya/0000121431_00209.html

การกรอกแบบสอบถามออนไลน์

<https://arqs-qa.followup.mhlw.go.jp/>

สิ่งเหล่านี้จำเป็นต่อการรักษาสุขภาพของท่านและป้องกันการ
แพร่ระบาดของ **COVID-19**

ขอความกรุณาทำความเข้าใจและขอความร่วมมือมา ณ ที่นี้