

中心拠点病院事業 ～オンライン研修について～

独立行政法人 国立病院機構 相模原病院臨床研究センター
センター長 海老澤 元宏

オンライン研修用コンテンツ (利用方法)



【目的】遠隔地・社会情勢等の理由で、研修へ来られない医師を対象とし、オンラインで研修を行えるシステムを構築しました。

【方法】模原病院医師による講義・手技を相模原病院ホームページ内のアレルギー中心拠点病院ホームページより配信致します。

オンライン研修視聴方法

① **こちらをクリック**

② **「はい」をクリック**

③ **「2.オンライン研修」をクリック**

④ **コンテンツ名をクリックすると動画が別タブで開き、再生できます。**

- * 動画を再生するにはID・パスワードが必要となります。
- * ID・パスワードは事務局より各拠点病院へお送りしますので、拠点病院内にて共有をお願い致します。
- * ID・パスワードの流失することの無い様お願い致します。

「相模原病院ホームページ」→「アレルギー中心拠点病院としての活動」からホームページに入れます。

オンライン研修用コンテンツ（成人領域）



- 1) 成人喘息急性増悪の背景とその対応
- 2) 妊娠期間中の喘息管理
- 3) 気管支喘息の抗体治療
- 4) アスピリン喘息の診断と治療 入門編
- 5) アスピリン喘息の診断と治療 応用編
- 6) EGPA（仮）
- 7) ABPM（仮）
- 8) 成人アレルギー疾患総論
- 9) 成人の食物アレルギー：入門編
- 10) 化学物質過敏症との鑑別（仮）



成人喘息の疫学 ステップ

年齢 ステップ	治療ステップ			
	Step1	Step2	Step3	Step4
Step 1	軽症 278 (8.8%)	軽症 478 (14.8%)	中等症 472 (14.7%)	重症 367 (11.5%)
Step 2	軽症 28 (1.8%)	中等症 105 (3.3%)	重症 218 (6.8%)	重症 168 (5.2%)
Step 3	中等症 9 (0.3%)	重症 22 (0.7%)	重症 72 (2.2%)	重症 122 (3.8%)
Step 4	重症 4 (0.1%)	重症 3 (0.1%)	重症 19 (0.6%)	重症 23 (0.7%)

全体の約15%が
ステップ4の治療でも
十分に症状がコントロールできていない

原簿 7/1/99 - 2012.10.27-40 - 呼吸器



- 1) ガイドラインに基づく小児アトピー性皮膚炎診療の実践
- 2) 小児期の食物アレルギーの診断
- 3) 負荷試験の実際
- 4) 小児領域 栄養食事指導のポイント
- 5) 小児の気管支喘息の診断・検査
- 6) 小児の気管支喘息の治療・管理
- 7) 小児のアレルギー性鼻炎
- 8) アレルギー疾患の発症予防
(アトピー性皮膚炎と食物アレルギー)
- 9) アレルギー疾患の発症予防
(気管支喘息とアレルギー性鼻炎) (仮)



図2. 栄養食事指導のポイント



図2. 栄養食事指導のポイント

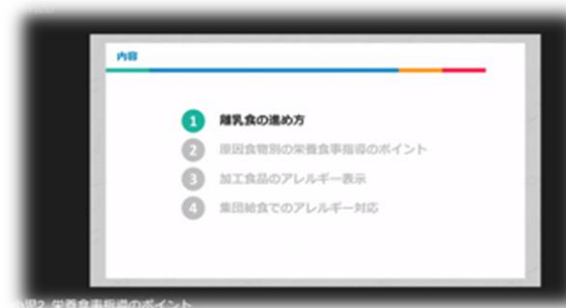


図2. 栄養食事指導のポイント

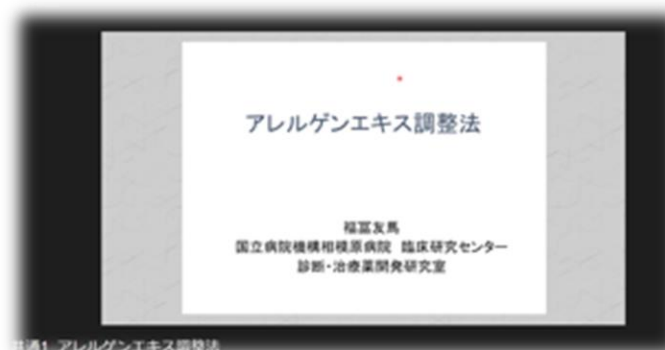
オンライン研修用コンテンツ（共通領域）



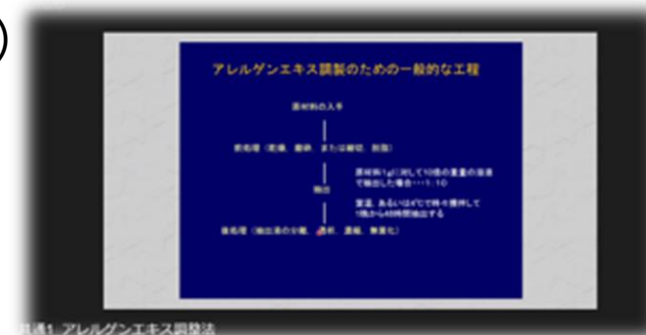
- 1) 皮膚プリック試験・皮下試験
- 2) パッチテスト
- 3) 呼吸機能検査
- 4) スキンケア
- 5) 吸入性抗原シリーズ ①ダニ・ペット
- 6) 吸入性抗原シリーズ ②花粉
- 7) 吸入性抗原シリーズ ③真菌（仮）
- 8) 吸入性抗原シリーズ ④昆虫（仮）
- 9) アレルゲンエキス調整法
- 10) アレルゲンコンポーネント
- 11) ダニ・スギアレルギーに対するアレルゲン免疫療法（仮）
- 12) 慢性じんましん（仮）
- 13) アナフィラキシーへの対応（仮）



共通1_アレルゲンエキス調整法



共通1_アレルゲンエキス調整法



共通1_アレルゲンエキス調整法