

# 新型コロナウイルス感染症下における がん診療実施状況の変化について

大阪大学医学部医学系研究科外科学講座消化器外科学教授

日本癌治療学会理事長

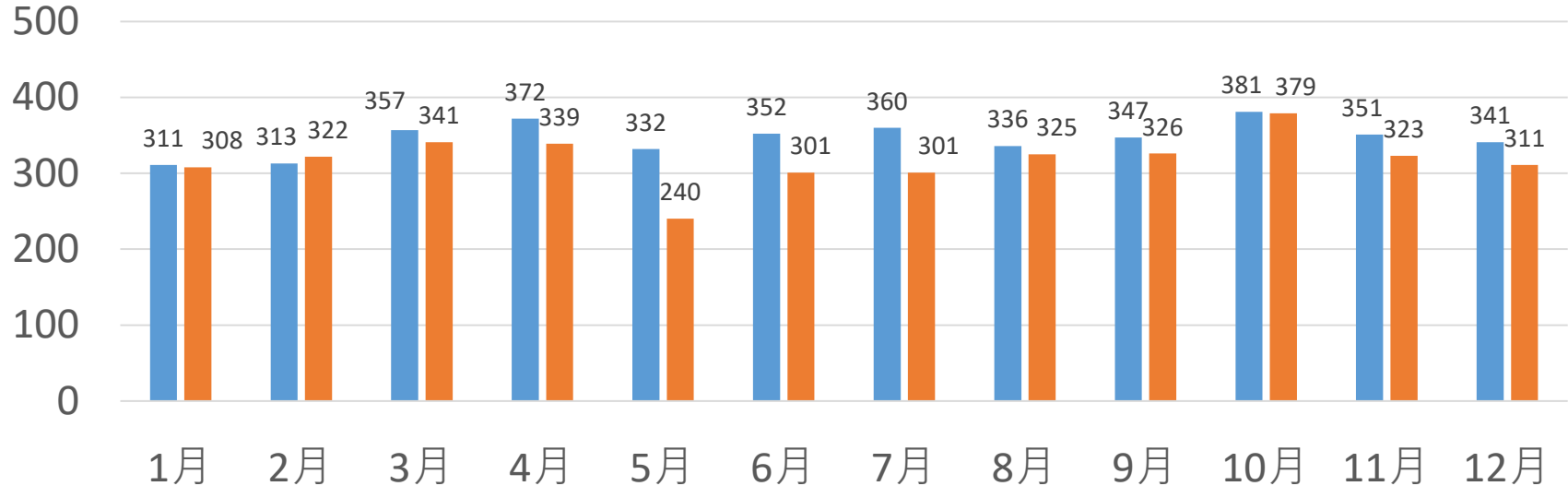
土岐 祐一郎

# 大阪大学及び関連施設における 大腸癌手術の実態調査

- 対象施設**38**施設  
(大阪府、兵庫県、和歌山県、奈良県)
- 調査 2019年、2020年の月別手術数
- 調査 2019年、2020年の手術例の進行度 (年間合計)

# 大腸癌切除症例

(ポリペクトミー、粘膜切除含まず)



3816/4153(91.89%) 年間合計

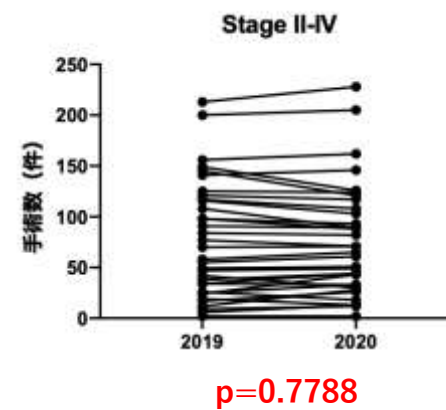
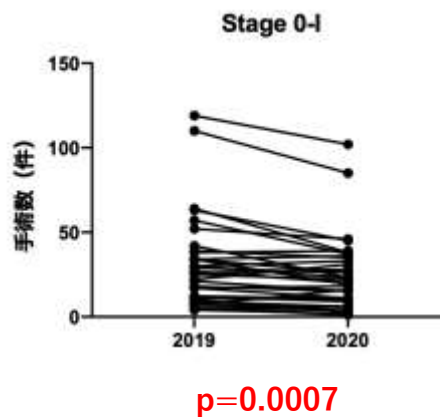
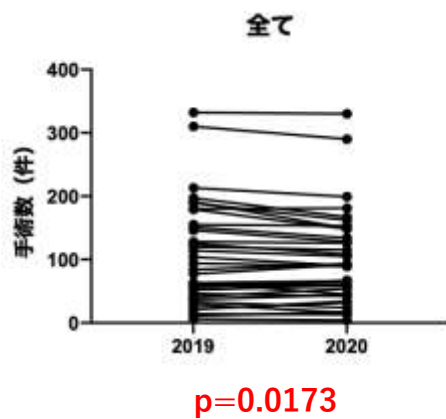
2845/3172(89.69%) 4-12月

240/332 (72.29%) 5月

## 全施設症例数変化の比較

Stage	2019年	2020年	P value
0-I	1047(28.3%)	858(24.5%)	<b>0.0003</b>
II-IV	2655(71.7%)	2638(75.5%)	

## 手術件数の各施設ペア比較検定



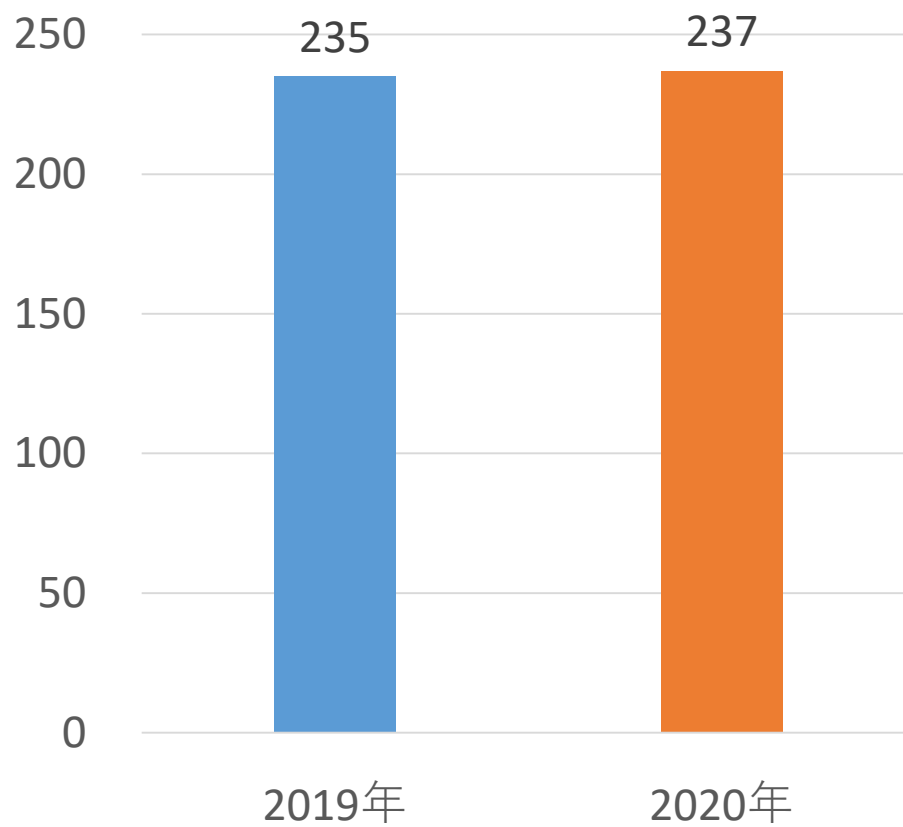
## 大腸癌の2019年手術件数（100例）による症例数変化の比較

2019年 大腸癌手術症例数	n	2019年	2020年	P value
<100	19	868(23.4%)	911(26.1%)	<b>0.0103</b>
100<	16	2834(76.6%)	2585(73.9%)	

## 大腸癌の2019年手術件数>100例の施設の症例数変化

Stage	2019年	2020年	P value
0-I	802(28.3%)	633(24.5%)	<b>0.0015</b>
II-IV	2032(71.7%)	1952(75.5%)	

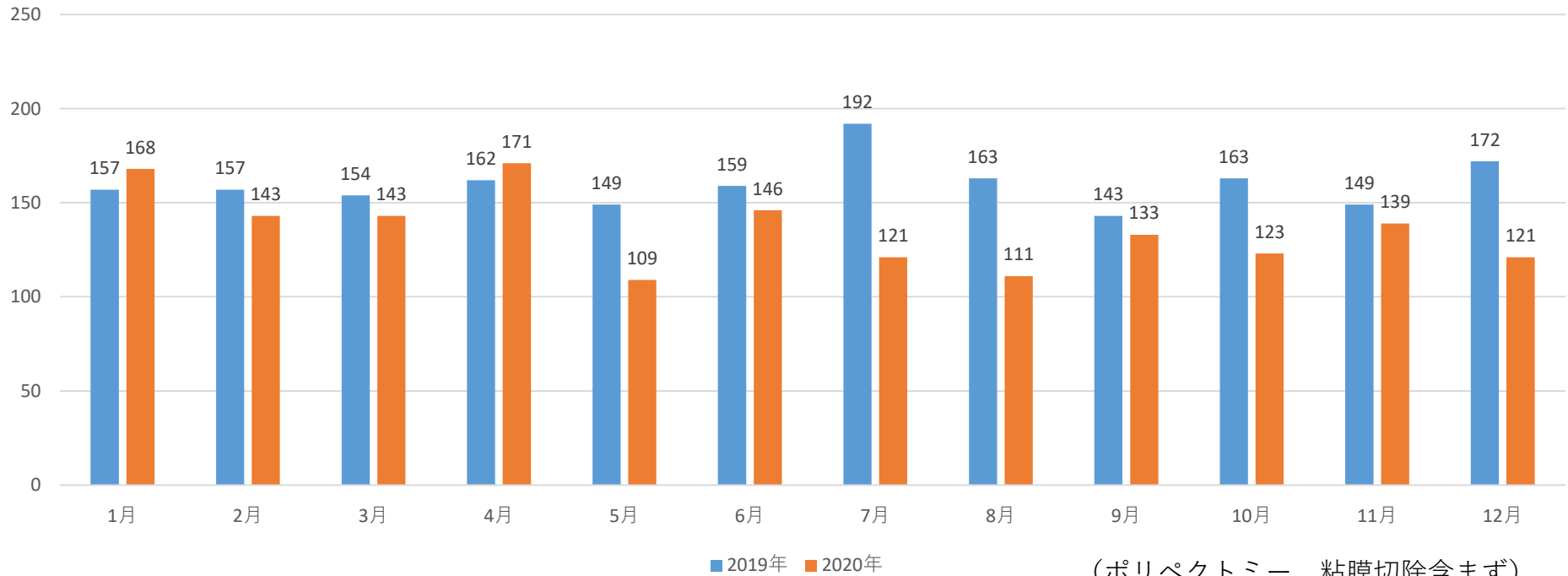
## 緊急手術



# 胃癌手術の実態調査

- 月別症例 42施設
- 年間ステージ、非手術例も含む 38施設

# 胃癌切除症例



(ポリペクトミー、粘膜切除含まず)

1628/1920 (84.79%)年間合計

1174/1452(80.85%)4-12月

109/149 (73.15%)5月



	2019年	2020年
切除 stage 1	914(42.5%)	711(37.9%)
切除 stage 2	352(16.3%)	294(15.7%)
切除 stage 3	421(19.6%)	382(20.4%)
切除 stage 4	156(7.2%)	159(8.5%)
非切除	310(14.4%)	328(17.5%)
合計	2153	1874

	2019年	2020年	P value
切除	1843(85.6%)	1546(82.5%)	<b>P=0.007</b>
非切除	310(14.4%)	328(17.5%)	

Stage	2019年	2020年	P value
I-II	1266(68.7%)	1005(65.0%)	<b>P=0.025</b>
III-IV	577(31.3%)	541(35.0%)	