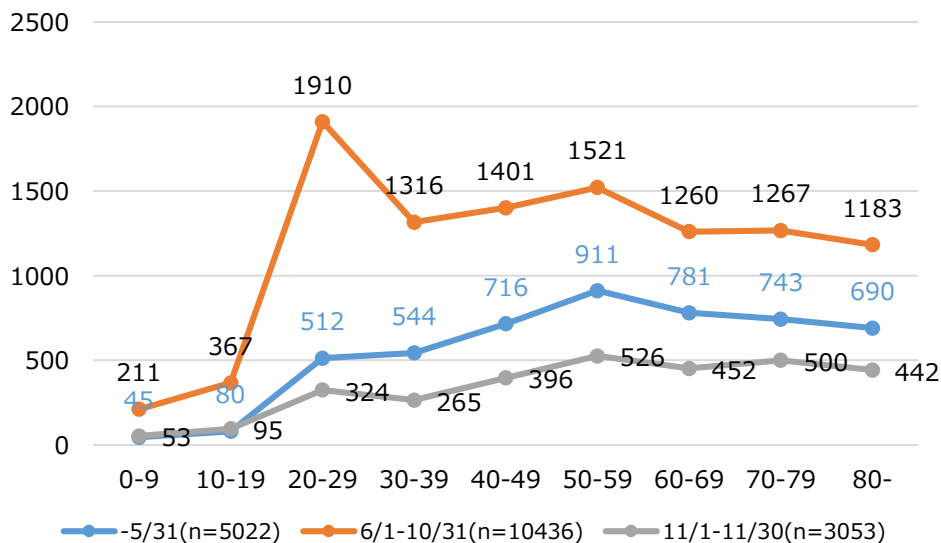
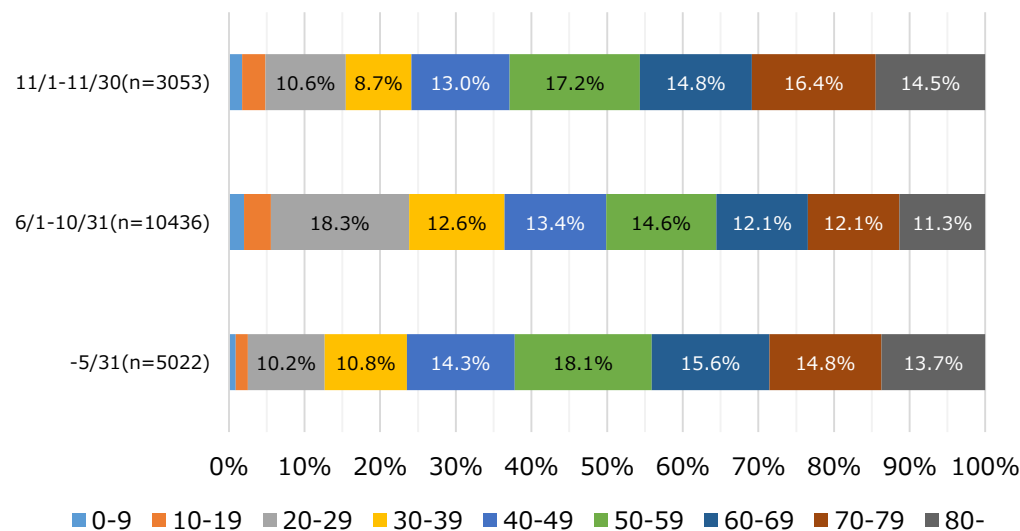


- 国立国際医療研究センターにおいて、協力医療機関から2020年3月～2021年1月27日の期間にデータが登録された症例のうち、11月30日までに入院し、その後退院（死亡退院・転院等を含む）した約1万9千例（5月までに入院した約5千例及び6月～10月に入院した約1万例、11月に入院した約3千例）について解析。
- 登録された症例においては、11月に入院した症例は、6月～10月に入院した症例に比べ若年者の割合が小さく、高齢者の割合が大きくなっている。

### 入院日の時期別・年代別の登録症例数



### 入院日の時期別の登録症例数の年代別割合



### 発症から入院までの日数

	-5/31	6/1-10/31	11/1-11/30
中央値 (四分位範囲)	7日 (4日 - 10日)	4日 (2日 - 7日)	4日 (2日 - 6日)
平均値	6.8日	4.5日	3.7日



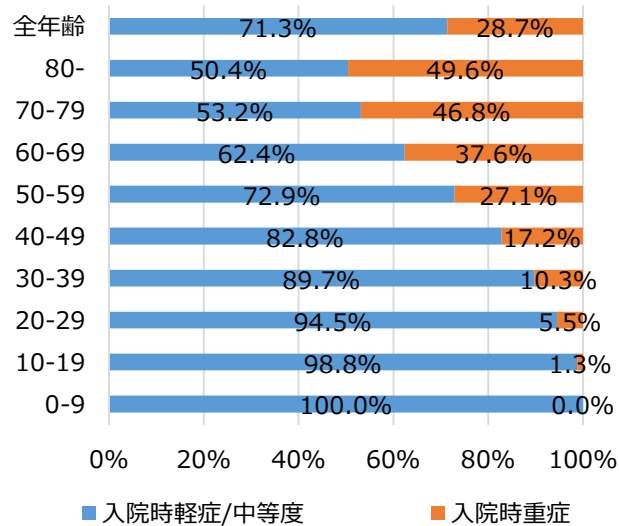
※ 10月24日以降、入院の対象は高齢者や基礎疾患を有する者、都道府県知事が入院の必要があると認める者等に限定されている。

# 入院時の重症度

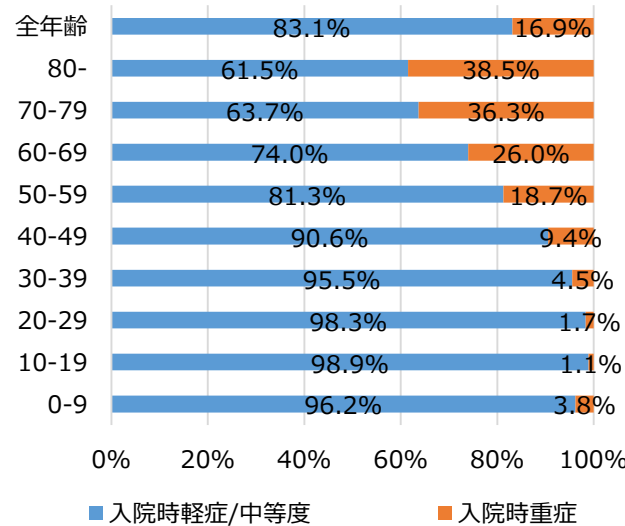
- 11月の症例における年代別の入院時重症度は、6月-10月の症例から大きな変化は見られていない。
- 全年齢の入院時重症度は、11月の症例では6月-10月の症例と比べ入院時に重症\*である割合が大きい。

## 入院日の時期別の入院時の重症度

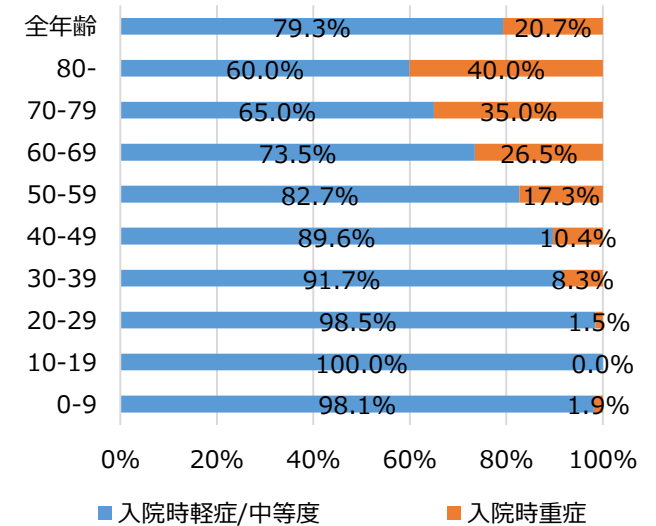
～5月31日 (n=5022)



6月1日～10月31日 (n=10436)



11月1日～11月30日 (n=3053)



	0-9	10-19	20-29	30-39	40-49	50-59	60-69	70-79	80-	計
軽症/中等度	45	79	484	488	593	664	487	395	348	3583
	100%	98.8%	94.5%	89.7%	82.8%	72.9%	62.4%	53.2%	50.4%	71.3%
重症	0	1	28	56	123	247	294	348	342	1439
	0.0%	1.3%	5.5%	10.3%	17.2%	27.1%	37.6%	46.8%	49.6%	28.7%

	0-9	10-19	20-29	30-39	40-49	50-59	60-69	70-79	80-	計
軽症/中等度	203	363	1878	1257	1269	1236	932	807	728	8673
	96.2%	98.9%	98.3%	95.5%	90.6%	81.3%	74.0%	63.7%	61.5%	83.1%
重症	8	4	32	59	132	285	328	460	455	1763
	3.8%	1.1%	1.7%	4.5%	9.4%	18.7%	26.0%	36.3%	38.5%	16.9%

	0-9	10-19	20-29	30-39	40-49	50-59	60-69	70-79	80-	計
軽症/中等度	52	95	319	243	355	435	332	325	265	2421
	98.1%	100%	98.5%	91.7%	89.6%	82.7%	73.5%	65.0%	60.0%	79.3%
重症	1	0	5	22	41	91	120	175	177	632
	1.9%	0.0%	1.5%	8.3%	10.4%	17.3%	26.5%	35.0%	40.0%	20.7%

\* 入院時に酸素投与、人工呼吸器管理、SpO<sub>2</sub> 94%以下、呼吸数24回/分以上 のいずれかに該当する場合に入院時重症と分類。

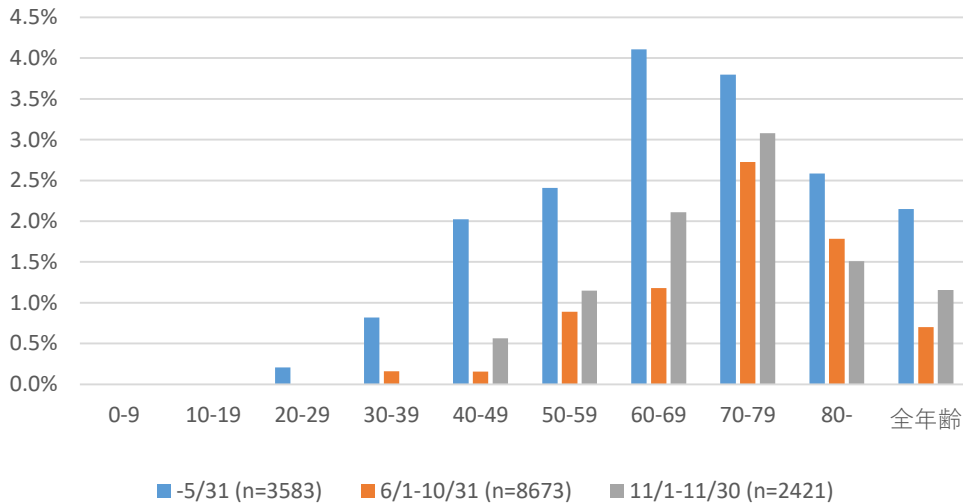


# 入院後に挿管等を必要とした割合

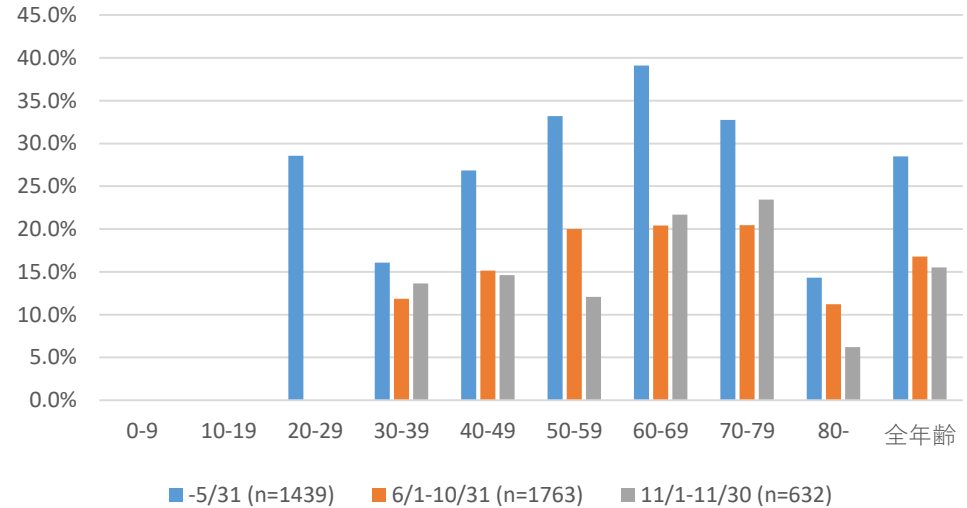
- 入院時軽症/中等度の症例における入院後に挿管等を必要とした割合は、11月の症例では、6月-10月の症例と比べ40-70歳代で増加している。（該当する症例数が少ない点に留意。）
- 入院時重症の症例における入院後に挿管等を必要とした割合は、11月の症例では、6月-10月の症例と比べ50歳代、80歳代で減少している。

## 入院日の時期別・入院時の重症度別の入院後に挿管等を必要とした割合

入院時軽症/中等度



入院時重症



	0-9	10-19	20-29	30-39	40-49	50-59	60-69	70-79	80-	計
-5/31	0 (0.0%)	0 (0.0%)	1 (0.2%)	4 (0.8%)	12 (2.0%)	16 (2.4%)	20 (4.1%)	15 (3.8%)	9 (2.6%)	77 (2.1%)
6/1-10/31	0 (0.0%)	0 (0.0%)	0 (0.0%)	2 (0.2%)	2 (0.2%)	11 (0.9%)	11 (1.2%)	22 (2.7%)	13 (1.8%)	61 (0.7%)
11/1-11/30	0 (0.0%)	0 (0.0%)	0 (0.0%)	0 (0.0%)	2 (0.6%)	5 (1.1%)	7 (2.1%)	10 (3.1%)	4 (1.5%)	28 (1.2%)
	45	79	484	488	593	664	487	395	348	3583

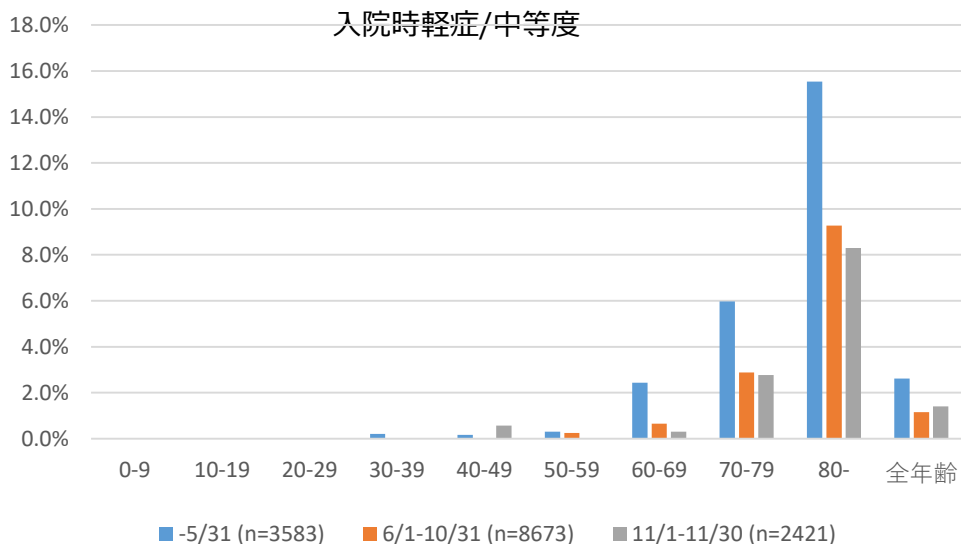
	0-9	10-19	20-29	30-39	40-49	50-59	60-69	70-79	80-	計
-5/31	-	0 (0.0%)	8 (28.6%)	9 (16.1%)	33 (26.8%)	82 (33.2%)	115 (39.1%)	114 (32.8%)	49 (14.3%)	410 (28.5%)
6/1-10/31	0 (0.0%)	0 (0.0%)	0 (0.0%)	7 (11.9%)	20 (15.2%)	57 (20.0%)	67 (20.4%)	94 (20.4%)	51 (11.2%)	296 (16.8%)
11/1-11/30	0 (0.0%)	-	0 (0.0%)	3 (13.6%)	6 (14.6%)	11 (12.1%)	26 (21.7%)	41 (23.4%)	11 (6.2%)	98 (15.5%)
	0	1	28	56	123	247	294	348	342	1439

- ※ 侵襲的機械換気もしくはECMOによる治療が行われた症例を、挿管等を必要とした場合とする。
- ※ 入院時に酸素投与、人工呼吸器管理、SpO<sub>2</sub> 94%以下、呼吸数24回/分以上 のいずれかに該当する場合に入院時重症と分類。
- ※ 表は入院時期、年代、入院時重症度別の症例数及びそのうち入院後に挿管等を必要とした数（割合）。

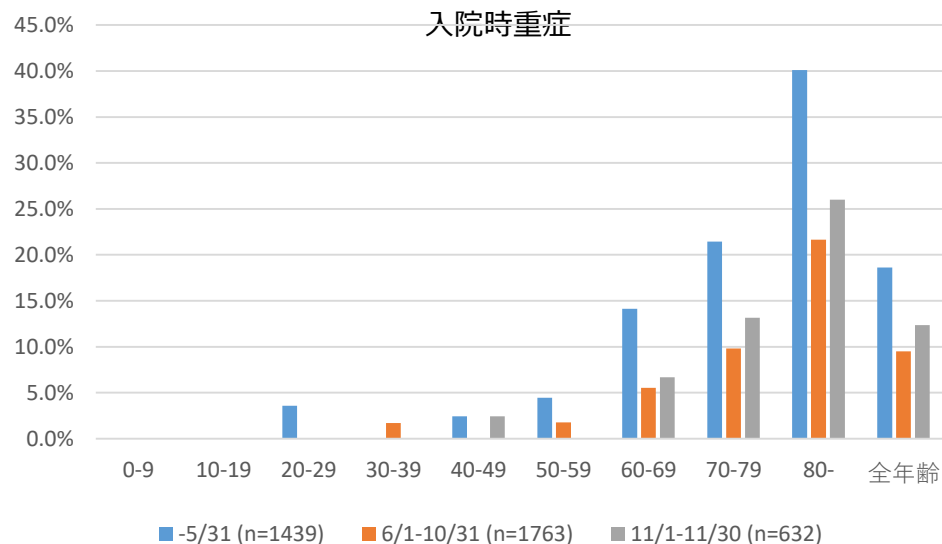
# 入院後に死亡した割合

- 11月の症例のうち入院時軽症/中等度症例における入院後に死亡した割合は、6月-10月と比べ60-80歳代で減少している。
- 11月の症例のうち入院時重症例における入院後に死亡した割合は、6月-10月と比べ60-80歳代で増加している。

## 入院日の時期別・入院時の重症度別の入院後に死亡した割合



	0-9	10-19	20-29	30-39	40-49	50-59	60-69	70-79	80-	計
-5/31	0 (0.0%)	0 (0.0%)	0 (0.0%)	1 (0.2%)	1 (0.2%)	2 (0.3%)	12 (2.5%)	24 (6.1%)	54 (15.5%)	94 (2.6%)
	45	79	484	488	593	664	487	395	348	3583
6/1-10/31	0 (0.0%)	0 (0.0%)	0 (0.0%)	0 (0.0%)	0 (0.0%)	3 (0.2%)	6 (0.6%)	23 (2.9%)	68 (9.3%)	100 (1.2%)
	203	363	1878	1257	1269	1236	932	807	728	8673
11/1-11/30	0 (0.0%)	0 (0.0%)	0 (0.0%)	0 (0.0%)	2 (0.6%)	0 (0.0%)	1 (0.3%)	9 (2.8%)	22 (8.3%)	34 (1.4%)
	52	95	319	243	355	435	332	325	265	2421



	0-9	10-19	20-29	30-39	40-49	50-59	60-69	70-79	80-	計
-5/31	0 (0.0%)	1 (3.6%)	0 (0.0%)	3 (2.4%)	11 (4.5%)	40 (13.6%)	75 (21.6%)	138 (40.4%)	268 (18.6%)	1439
	0	1	28	56	123	247	294	348	342	1439
6/1-10/31	0 (0.0%)	0 (0.0%)	0 (0.0%)	1 (1.7%)	0 (0.0%)	5 (1.8%)	19 (5.8%)	45 (9.8%)	98 (21.5%)	168 (9.5%)
	8	4	32	59	132	285	328	460	455	1763
11/1-11/30	0 (0.0%)	0 (0.0%)	0 (0.0%)	1 (2.4%)	0 (0.0%)	8 (6.7%)	23 (13.1%)	46 (26.0%)	78 (12.3%)	632
	1	0	5	22	41	91	120	175	177	632



※ 入院時に酸素投与、人工呼吸器管理、SpO<sub>2</sub> 94%以下、呼吸数24回/分以上 のいずれかに該当する場合に入院時重症と分類。  
 ※ 表は入院時期、年代、入院時重症度別の症例数及びそのうち入院後に死亡した数（割合）。

# 入院患者の併存疾患

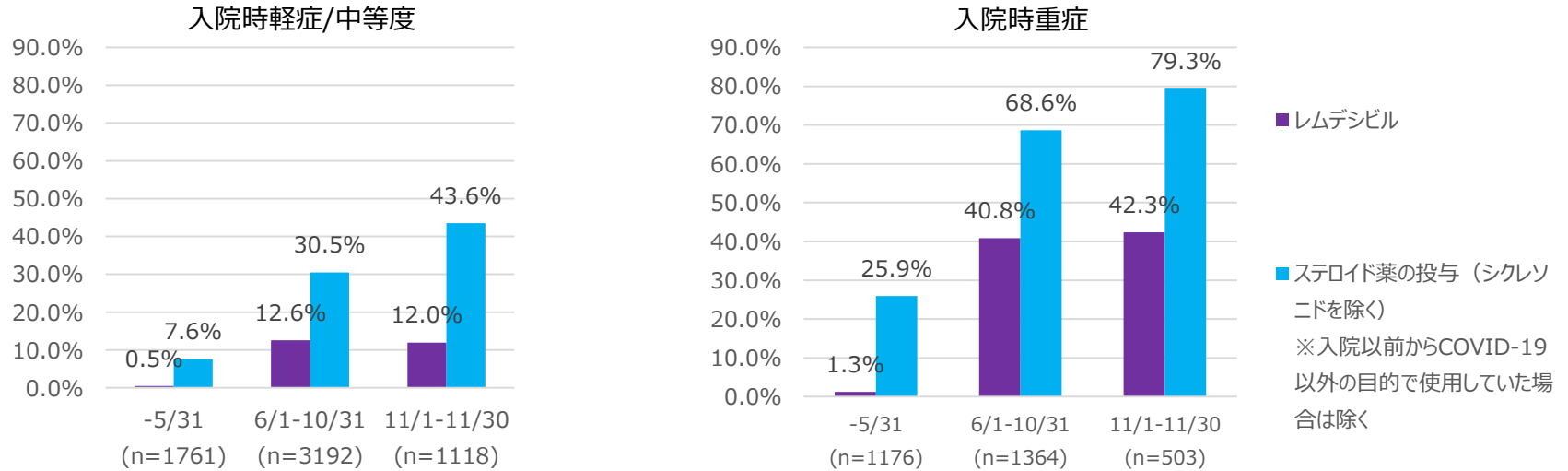
- 11月の入院時軽症/中等度の症例においては、高血圧症、高脂血症、軽度糖尿病を有する割合等は6月-10月の症例より大きい。
- 11月の入院時重症の症例においては、軽度糖尿病、固形癌等を有する割合はそれ以前の症例より大きい、COPDを有する割合は6月-10月の症例より小さい。

併存疾患	入院時重症度 × 入院時期					
	入院時軽症/中等度			入院時重症		
	-5/31 (n=3582)	6/1-10/31 (n=8670)	11/1-11/30 (n=2421)	-5/31 (n=1438)	6/1-10/31 (n=1760)	11/1-11/30 (n=632)
COPD	36 (1.0%)	85 (1.0%)	22 (0.9%)	70 (4.9%)	122 (6.9%)	37 (5.9%)
COPD以外の慢性肺疾患（軽労作で呼吸困難を生じる程度のもの）	27 (0.8%)	55 (0.6%)	20 (0.8%)	79 (5.5%)	61 (3.5%)	20 (3.2%)
軽度糖尿病（三大合併症なし、食事療法のみは除く）	360 (10.1%)	721 (8.3%)	261 (10.8%)	322 (22.4%)	442 (25.1%)	184 (29.1%)
重症糖尿病（三大合併症のいずれかあり）	62 (1.7%)	106 (1.2%)	31 (1.3%)	61 (4.2%)	80 (4.5%)	27 (4.3%)
肥満（医師の診断に基づく）、n(%)	149 (4.2%)	420 (4.8%)	129 (5.3%)	109 (7.6%)	147 (8.4%)	54 (8.5%)
中等度～高度腎機能障害（Cre≥3mg/dL、透析中、腎移植後、尿腎症）	37 (1.0%)	70 (0.8%)	21 (0.9%)	32 (2.2%)	39 (2.2%)	14 (2.2%)
入院前の維持血液透析	17 (0.5%)	41 (0.5%)	13 (0.5%)	14 (1.0%)	27 (1.5%)	10 (1.6%)
固形癌（転移なし。診断より5年間経過したものは除く）	89 (2.5%)	164 (1.9%)	66 (2.7%)	84 (5.8%)	66 (3.8%)	33 (5.2%)
転移性固形癌	31 (0.9%)	43 (0.5%)	20 (0.8%)	23 (1.6%)	28 (1.6%)	13 (2.1%)
高血圧症	510 (14.2%)	1663 (19.2%)	620 (25.6%)	462 (32.1%)	858 (48.8%)	307 (48.6%)
高脂血症	291 (8.1%)	835 (9.6%)	305 (12.6%)	462 (32.1%)	858 (48.8%)	134 (21.2%)
心筋梗塞	38 (1.1%)	103 (1.2%)	35 (1.4%)	50 (3.5%)	68 (3.9%)	22 (3.5%)
うっ血性心不全	79 (2.2%)	114 (1.3%)	45 (1.9%)	104 (7.2%)	91 (5.2%)	33 (5.2%)

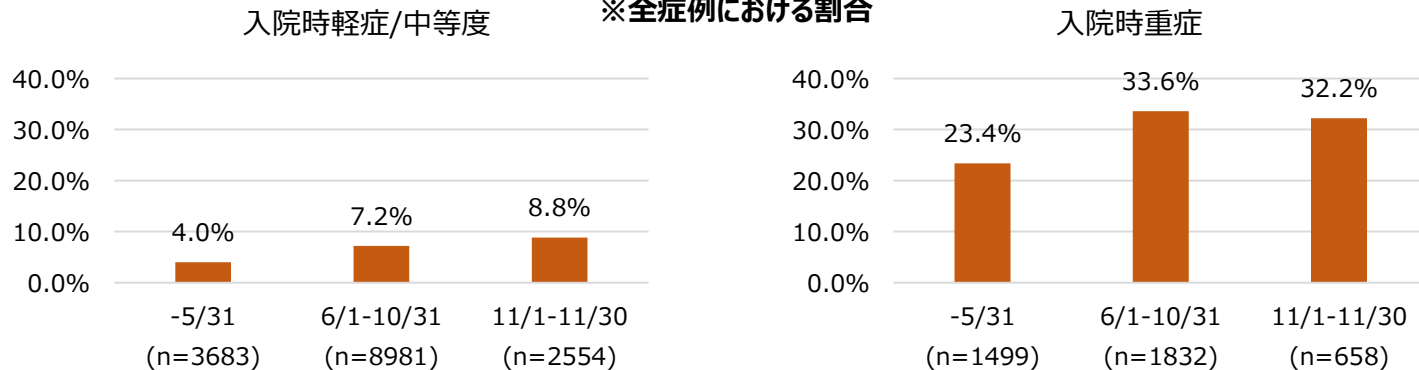
# 入院患者における薬物治療の状況

- レムデシビル、ステロイド薬及び抗凝固薬が投与される割合は6月以降の症例で5月以前より増加している。
- ステロイド薬が投与される割合は、11月の症例で6月-10月の症例より増加している。

## レムデシビル及びステロイド薬を投与した割合 ※COVID-19の治療目的で薬物投与をおこなった症例における割合



## 抗凝固薬を投与した割合 ※全症例における割合



※ 入院時に酸素投与、人工呼吸器管理、SpO<sub>2</sub> 94%以下、呼吸数24回/分以上のいずれかに該当する場合に入院時重症と分類。  
※ 割合 (%) の算出の際は欠損値を除外。

# 参考（１）入院から退院までの期間

入院から退院までの日数の中央値（四分位範囲）※１

入院後最悪の状態	入院時期	退院（帰宅）	死亡	退院（転院）※２	医療機関以外の施設への入所※３	長期介護施設・長期療養施設等への入所※４
酸素投与なし	-5/31	<b>14 (10, 20)</b> n=2087	<b>19.5(2.5,40.5)</b> n=8	<b>9 (4, 20)</b> n=225	<b>8 (5, 13)</b> n=395	<b>29 (19.5, 41.5)</b> n=60
	6/1-10/31	<b>8 (6, 10)</b> n=6497	<b>30 (7, 51)</b> n=6	<b>7 (2, 21)</b> n=176	<b>3 (2, 5)</b> n=474	<b>13 (9.5, 19)</b> n=128
	11/1-11/30	<b>9 (7, 11)</b> n=1739	- n=0	<b>4 (2, 14)</b> n=82	<b>3 (2, 4)</b> n=117	<b>11 (9, 17)</b> n=42
酸素投与あり※５	-5/31	<b>20 (15, 26)</b> n=654	<b>12 (5, 21)</b> n=170	<b>8 (3, 26)</b> n=235	<b>15 (12,22.5)</b> n=48	<b>35.5 (24, 60)</b> n=40
	6/1-10/31	<b>13 (10, 18)</b> n=1347	<b>17 (9, 30)</b> n=130	<b>6 (2, 20.5)</b> n=360	<b>16.5 (6.5,29.5)</b> n=12	<b>22 (14, 37)</b> n=82
	11/1-11/30	<b>13 (10, 16)</b> n=497	<b>14.5 (9, 23)</b> n=58	<b>5 (3, 16)</b> n=143	<b>17 (6, 18)</b> n=6	<b>20.5 (13, 28)</b> n=32
挿管等※６	-5/31	<b>32 (25, 44)</b> n=92	<b>19 (10, 35)</b> n=74	<b>7 (3, 29)</b> n=101	<b>16 (15, 17)</b> n=5	<b>46 (20, 115)</b> n=3
	6/1-10/31	<b>26 (18, 34)</b> n=50	<b>24.5 (16, 41)</b> n=40	<b>6 (3, 22)</b> n=82	- n=0	<b>85.5 (42.5, 114.5)</b> n=4
	11/1-11/30	<b>26 (18, 32)</b> n=15	<b>25.5 (15, 35)</b> n=14	<b>5.5 (3, 8.5)</b> n=36	<b>8 (8, 8)</b> n=1	- n=0

- ※１ 他機関からの転送がない症例に限る。
- ※２ 症状軽快前の転院、症状軽快後の転院いずれも含まれる。
- ※３ 宿泊施設等医療機関以外の施設への入所（医療や介護の必要性がなく隔離目的）
- ※４ 長期介護施設・長期療養施設等への入所（介護や療養を要する場合）
- ※５ ハイフロウや非侵襲的機械換気を含む
- ※６ 侵襲的機械換気又はECMO

## 参考（２）発症から退院までの期間

発症から退院までの日数の中央値（四分位範囲）※１

入院後最悪の状態	入院時期	退院（帰宅）	死亡	退院（転院）※２	医療機関以外の施設への入所※３	長期介護施設・長期療養施設等への入所※４
酸素投与なし	-5/31	22 (17, 28) n=1677	20.5 (4, 53) n=6	15 (10, 23) n=186	16 (12, 21) n=353	33 (23, 43) n=49
	6/1-10/31	12 (10, 15) n=5799	36 (10, 58) n=6	10 (5.5, 21.5) n=144	7 (6, 8) n=376	18 (12, 23) n=93
	11/1-11/30	12 (10, 16) n=1547	- n=0	8 (5, 18) n=65	6 (5, 7) n=91	18 (11, 21) n=25
酸素投与あり※５	-5/31	28 (22, 35) n=565	14 (9, 22) n=153	13 (8, 29) n=203	22 (18, 30) n=47	41 (30, 64) n=37
	6/1-10/31	19 (15, 23) n=1296	17 (10.5, 28.5) n=112	10 (7, 20) n=337	13 (9, 44) n=11	25 (16, 34.5) n=68
	11/1-11/30	18 (15, 22) n=475	15 (10, 23) n=53	10 (7, 16.5) n=136	20 (13, 22) n=6	24 (19, 31) n=29
挿管等※６	-5/31	39.5 (33, 52) n=86	23.5 (16, 38.5) n=64	13 (9, 33) n=93	27 (25, 28) n=5	48 (24, 118) n=3
	6/1-10/31	34 (26, 40) n=50	26 (18, 42) n=39	11 (8, 27) n=75	- n=0	89.5 (46, 105) n=4
	11/1-11/30	29 (22, 36) n=15	27 (20, 38) n=14	10 (7.5, 12) n=36	15 (15, 15) n=1	- n=0

※１ 他機関からの転送がない症例かつ入院時に有症状の症例に限る。

※２ 症状軽快前の転院、症状軽快後の転院いずれも含まれる。

※３ 宿泊施設等医療機関以外の施設への入所（医療や介護の必要性がなく隔離目的）

※４ 長期介護施設・長期療養施設等への入所（介護や療養を要する場合）

※５ ハイフロウや非侵襲的機械換気を含む

※６ 侵襲的機械換気又はECMO