

# 最近の感染状況等について

# 新型コロナウイルス感染症の発生状況

【国内事例】括弧内は前日比

※令和3年4月6日24時時点

	PCR検査 実施人数(※3)	陽性者数	入院治療等を要する者		退院又は療養解除と なった者の数	死亡者数	確認中(※4)
				うち重症者			
国内事例(※1,※5) (チャーター便帰国 者を除く)	9,583,929 (+53,019)	487,108 (+2,635)※2	24,360 (+657)	456 (+5) ※6	453,053 (+1,326)	9,276 (+30)	799 (+6)
空港・海港検疫	600,256 (+1,371)※7	2,453 (+8)	136 (+7)	0	2,314 (+1)	3	0
チャーター便 帰国者事例	829	15	0	0	15	0	0
<b>合計</b>	<b>10,185,014</b> <b>(+54,390)</b>	<b>489,576</b> <b>(+2,643)※2</b>	<b>24,496</b> <b>(+664)</b>	<b>456</b> <b>(+5) ※6</b>	<b>455,382</b> <b>(+1,327)</b>	<b>9,279</b> <b>(+30)</b>	<b>799</b> <b>(+6)</b>

- ※1 チャーター便を除く国内事例については、令和2年5月8日公表分から（退院者及び死亡者については令和2年4月21日公表分から）、データソースを従来の厚生労働省が把握した個票を積み上げたものから、各自治体がウェブサイトで公表している数等を積み上げたものに変更した。
- ※2 新規陽性者数は、各自治体がプレスリリースしている個別の事例数（再陽性例を含む）を積み上げて算出したものであり、前日の総数からの増減とは異なる場合がある。
- ※3 一部自治体については件数を計上しているため、実際の人数より過大となっている。件数ベースでウェブ掲載している自治体については、前日比の算出にあたって件数ベースの差分としている。前日の検査実施人数が確認できない場合については最終公表時点の数値との差分を計上している。
- ※4 PCR検査陽性者数から入院治療等を要する者の数、退院又は療養解除となった者の数、死亡者の数を減じて厚生労働省において算出したもの。なお、療養解除後に再入院した者を陽性者数として改めて計上していない県があるため、合計は一致しない。
- ※5 国内事例には、空港・海港検疫にて陽性が確認された事例を国内事例としても公表している自治体の当該事例数は含まれていない。
- ※6 一部の都道府県における重症者数については、都府県独自の基準に則って発表された数値を用いて計算しており、集中治療室（ICU）等での管理が必要な患者は含まれていない。
- ※7 令和2年7月29日から順次、抗原定量検査を実施しているため、同検査の件数を含む。なお、空港・海港検疫の検査実施人数等については、公表日の前日の0時時点で計上している。

【上陸前事例】括弧内は前日比

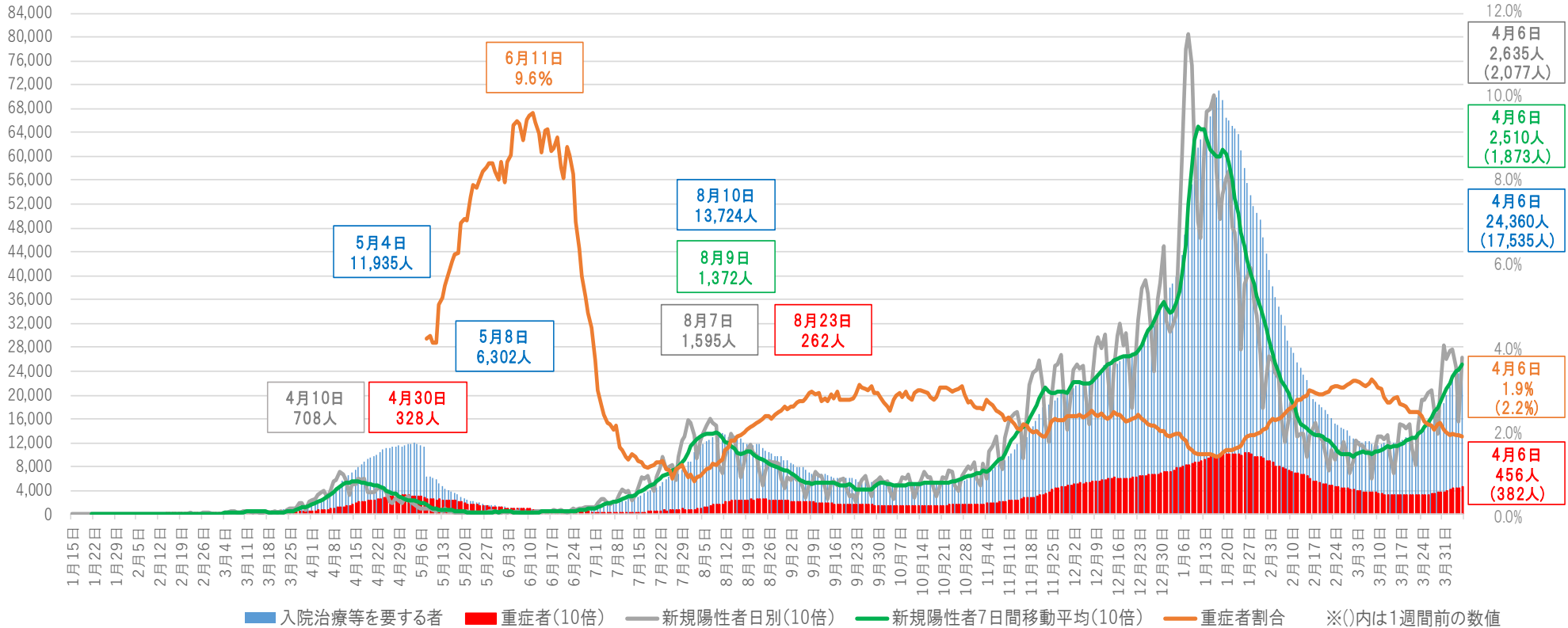
	PCR検査陽性者 ※【 】は無症状病原体保有者数	退院等している者	人工呼吸器又は集中治療室 に入院している者 ※4	死亡者
クルーズ船事例 (水際対策で確認) (3,711人) ※1	712 ※2 【331】	659 ※3	0 ※6	13 ※5

- ※1 那覇港出港時点の人数。うち日本国籍の者1,341人
- ※2 船会社の医療スタッフとして途中乗船し、PCR陽性となった1名は含めず、チャーター便で帰国した40名を含む。国内事例同様入院後に有症状となった者は無症状病原体保有者数から除いている。
- ※3 退院等している者659名のうち有症状364名、無症状295名。チャーター便で帰国した者を除く。
- ※4 37名が重症から軽～中等症へ改善(うち37名は退院)
- ※5 この他にチャーター便で帰国後、令和2年3月1日に死亡したとオーストラリア政府が発表した1名がいる。
- ※6 新型コロナウイルス関連疾患が軽快後、他疾患により重症の者が1名いる。

# 入院治療等を要する者・重症者・新規陽性者数等の推移

入院治療等を要する者・重症者・新規陽性者（人）

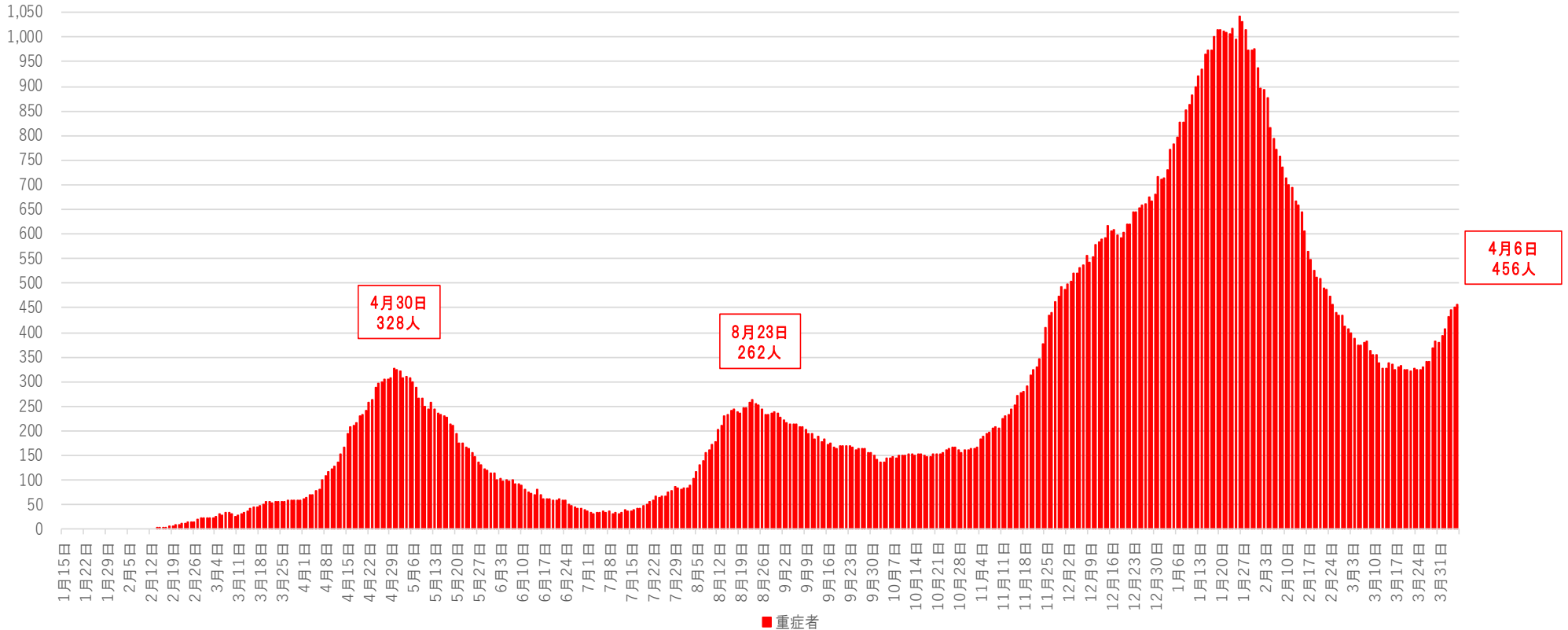
重症者割合（％）



- ※1 チャーター便を除く国内事例。令和2年5月8日公表分から、データソースを従来の厚生労働省が把握した個票を積み上げたものから、各自治体がウェブサイト上で公表している数等を積み上げたものに変更した。
- ※2 重症者割合は、集計方法を変更した令和2年5月8日から算出している。重症者割合は「入院治療等を要する者」に占める重症者の割合。
- ※3 入院治療等を要する者・重症者と新規陽性者は表示上のスケールが異なるので（新規陽性者及び重症者数は10倍に拡大して表示）、比較の場合には留意が必要。
- ※4 一部の都道府県においては、重症者数については、都道府県独自の基準に則って発表された数値を用いて計算しており、集中治療室（ICU）等での管理が必要な患者は含まれていない。

# 重症者の推移

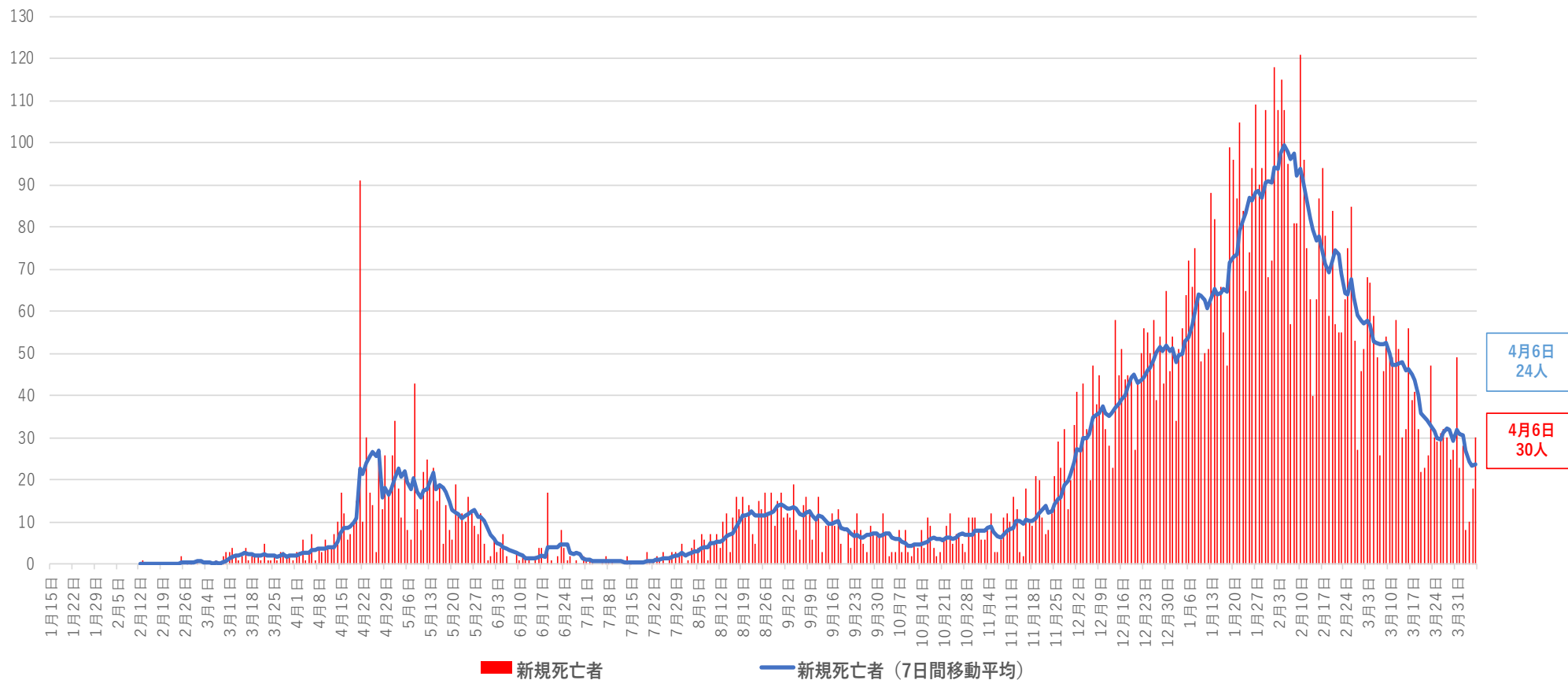
重症者（人）



※1 チャーター便を除く国内事例。令和2年5月8日公表分から、データソースを従来の厚生労働省が把握した個票を積み上げたものから、各自治体がウェブサイト公表している数等を積み上げたものに変更した。

※2 一部の都道府県においては、重症者数については、都道府県独自の基準に則って発表された数値を用いて計算しており、集中治療室（ICU）等での管理が必要な患者は含まれていない。

# 新規死亡者の推移



※ チャーター便を除く国内事例。令和2年4月21日公表分から、データソースを従来の厚生労働省が把握した個票を積み上げたものから、各自治体がウェブサイトで公表している数等を積み上げたものに変更した。

都道府県別新規陽性者数（報告日別）（空港検疫、チャーター便、クルーズ船案件を除く）

報告日	3月24日	3月25日	3月26日	3月27日	3月28日	3月29日	3月30日	3月31日	4月1日	4月2日	4月3日	4月4日	4月5日	4月6日	直近2週間の合計		増減率	直近1週間合計 (人口10万対)	全期間の 合計		
	水	木	金	土	日	月	火	水	木	金	土	日	月	火	3月24日から 3月30日まで	3月31日から 4月6日まで					
全 国	1,924	1,914	2,031	2,073	1,752	1,340	2,077	2,831	2,595	2,741	2,753	2,459	1,554	2,635	30,679	13,111	17,568	1.34	13.92	487,717	全 国
北 海 道	81	67	69	62	74	46	56	76	57	57	66	53	71	63	898	455	443	0.97	8.44	21,363	北 海 道
青 森	7	12	8	3	12	0	6	81	8	19	12	10	6	22	206	48	158	3.29	12.68	1,108	青 森
岩 手	2	5	5	3	4	1	5	7	25	27	14	17	1	8	124	25	99	3.96	8.07	713	岩 手
宮 城	171	161	153	129	134	80	121	200	133	116	136	80	55	103	1,772	949	823	0.87	35.69	6,662	宮 城
秋 田	0	1	2	2	0	0	0	0	2	3	13	0	0	2	25	5	20	4.00	2.07	303	秋 田
山 形	21	49	34	53	26	23	27	33	24	23	17	21	19	25	395	233	162	0.70	15.03	1,082	山 形
福 島	35	17	47	24	2	12	6	20	22	34	28	21	29	21	318	143	175	1.22	9.48	2,654	福 島
茨 城	45	37	35	33	51	23	29	37	25	35	31	45	16	16	458	253	205	0.81	7.17	6,913	茨 城
栃 木	16	7	30	22	19	16	29	48	21	32	41	24	21	24	350	139	211	1.52	10.91	4,802	栃 木
群 馬	20	21	23	16	14	20	23	21	24	34	16	30	7	13	282	137	145	1.06	7.47	5,131	群 馬
埼 玉	121	113	135	124	114	102	107	152	132	163	149	135	86	116	1,749	816	933	1.14	12.69	33,634	埼 玉
千 葉	108	98	135	97	92	110	81	106	101	105	90	124	88	62	1,397	721	676	0.94	10.80	30,260	千 葉
東 京	420	394	376	430	313	234	364	414	475	440	446	355	249	399	5,309	2,531	2,778	1.10	19.96	123,350	東 京
神 奈 川	128	121	117	102	64	93	96	137	133	133	129	142	68	100	1,563	721	842	1.17	9.15	48,776	神 奈 川
新 潟	11	24	17	16	12	8	28	33	25	30	17	23	10	20	274	116	158	1.36	7.11	1,591	新 潟
富 山	4	3	0	3	1	1	3	2	1	3	6	3	10	4	44	15	29	1.93	2.78	971	富 山
石 川	1	3	1	1	0	0	1	9	5	14	11	11	5	16	78	7	71	10.14	6.24	1,977	石 川
福 井	0	0	15	0	2	3	10	6	6	2	13	6	3	7	73	30	43	1.43	5.60	626	福 井
山 梨	0	0	2	0	4	3	3	1	12	3	5	0	3	4	40	12	28	2.33	3.45	1,002	山 梨
長 野	29	33	37	28	32	20	22	43	32	27	46	33	23	25	430	201	229	1.14	11.18	2,983	長 野
岐 阜	18	12	16	17	12	5	11	16	11	15	16	12	11	18	190	91	99	1.09	4.98	4,924	岐 阜
静 岡	27	22	33	25	17	20	19	30	25	30	39	22	9	12	330	163	167	1.02	4.58	5,860	静 岡
愛 知	74	79	64	58	86	39	56	99	80	142	116	115	45	106	1,159	456	703	1.54	9.31	27,997	愛 知
三 重	10	9	16	10	13	9	17	19	24	26	22	18	10	10	213	84	129	1.54	7.24	2,863	三 重
滋 賀	7	7	5	6	3	6	13	17	24	30	10	13	10	12	163	47	116	2.47	8.20	2,878	滋 賀
京 都	19	24	20	32	26	15	30	57	56	68	53	63	32	55	550	166	384	2.31	14.87	9,851	京 都
大 阪	262	266	300	386	323	213	432	599	616	613	666	593	341	719	6,329	2,182	4,147	1.90	47.08	55,775	大 阪
兵 庫	118	100	116	164	92	70	177	211	199	174	206	211	87	276	2,201	837	1,364	1.63	24.95	21,233	兵 庫
奈 良	22	21	15	28	37	18	45	46	46	52	40	40	66	76	552	186	366	1.97	27.52	4,014	奈 良
和 歌 山	7	8	11	5	4	9	16	14	17	15	17	14	14	20	171	60	111	1.85	12.00	1,387	和 歌 山
鳥 取	1	0	0	0	1	9	20	19	9	6	2	0	2	2	71	31	40	1.29	7.19	281	鳥 取
島 根	0	0	1	0	0	0	0	1	1	0	0	0	0	0	3	1	2	2.00	0.30	289	島 根
岡 山	5	2	5	0	3	4	25	19	10	18	20	14	7	19	151	44	107	2.43	5.66	2,781	岡 山
広 島	5	5	6	7	10	19	8	20	10	9	8	11	9	3	130	60	70	1.17	2.50	5,225	広 島
山 口	3	1	0	3	0	3	6	3	3	6	8	3	1	1	41	16	25	1.56	1.84	1,441	山 口
徳 島	6	19	6	10	3	9	1	8	11	16	10	14	7	12	132	54	78	1.44	10.71	605	徳 島
香 川	0	1	3	2	7	6	13	28	13	23	16	13	13	21	159	32	127	3.97	13.28	935	香 川
愛 媛	24	59	39	19	27	24	30	33	30	28	34	29	32	43	451	222	229	1.03	17.10	1,563	愛 媛
高 知	1	0	0	0	0	0	2	1	2	0	2	2	8	6	24	3	21	7.00	3.01	937	高 知
福 岡	24	28	28	38	23	13	30	29	27	39	39	27	14	51	410	184	226	1.23	4.43	19,221	福 岡
佐 賀	1	0	0	6	11	2	1	5	9	8	8	5	5	9	70	21	49	2.33	6.01	1,233	佐 賀
長 崎	0	5	3	1	1	1	1	5	4	5	2	0	0	1	29	12	17	1.42	1.28	1,646	長 崎
熊 本	0	1	1	0	1	2	6	2	5	6	3	0	1	5	33	11	22	2.00	1.26	3,526	熊 本
大 分	1	0	2	0	1	2	1	1	5	1	5	2	1	3	25	7	18	2.57	1.59	1,326	大 分
宮 崎	0	0	0	0	1	0	7	5	0	1	0	1	1	0	16	8	8	1.00	0.75	1,965	宮 崎
鹿 児 島	1	2	12	10	12	5	6	7	2	7	8	8	8	7	95	48	47	0.98	2.93	1,870	鹿 児 島
沖 縄	68	77	88	98	68	42	87	111	93	103	117	96	50	98	1,196	528	668	1.27	45.97	10,041	沖 縄
その他 <sup>(※2)</sup>	0	0	0	0	0	0	0	0	0	0	0	0	0	0	0	0	0	-	-	149	その他 <sup>(※2)</sup>

※1 過去の報告があった県については、報告日別に過去に遡って計上した

※2 その他は、長崎県のクルーズ船における陽性者数

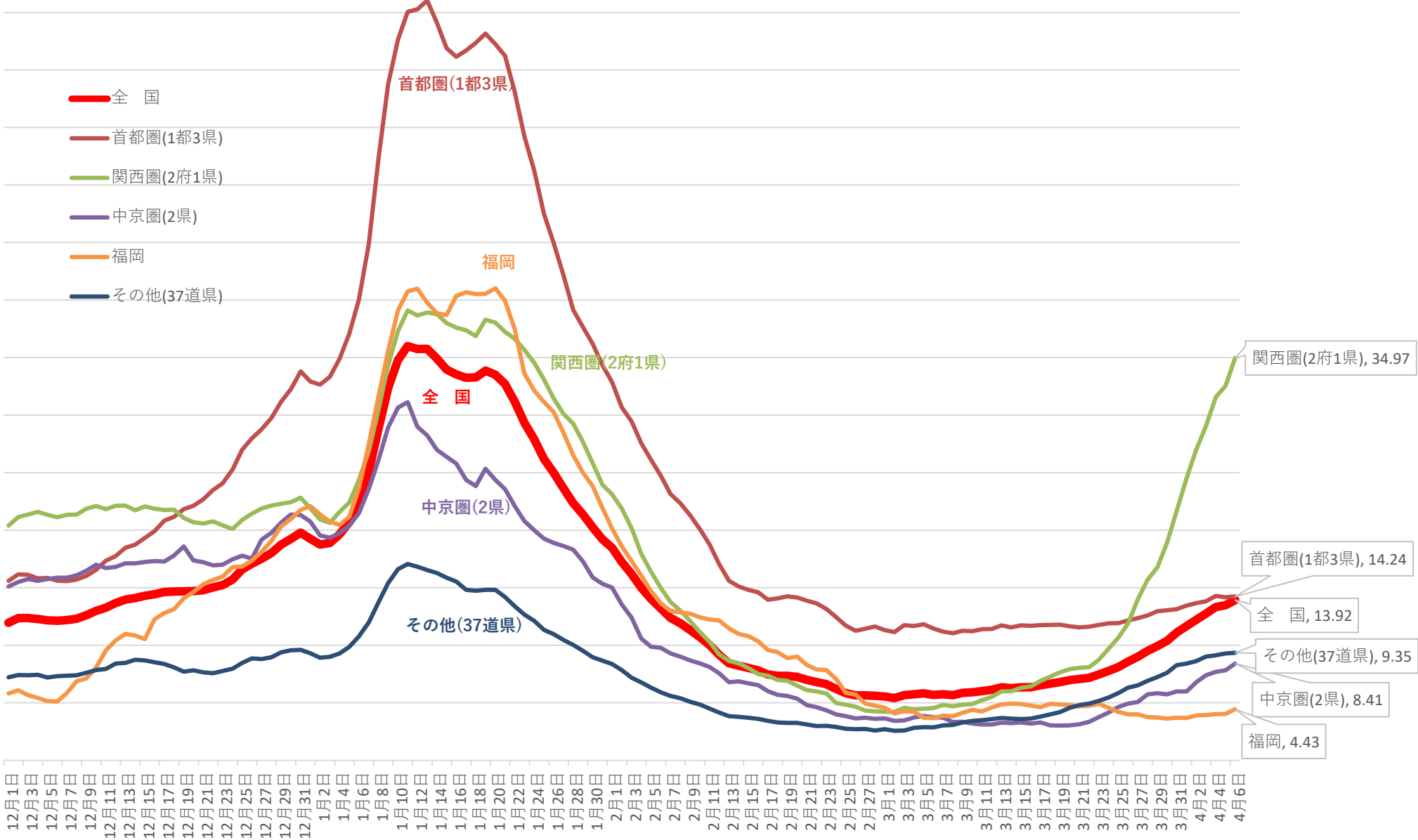
※3 人口10万対の人数は、令和元年10月1日現在の都道府県別推計人口（総務省）により算出している

増減率が1より 大きく、直近1週 間合計が1以上 の都道府県数	直近1週間の新規 陽性者数ゼロの都 道府県数
39	0



# 新規感染者数（1週間移動合計）の推移 [圏域ごと]（対人口10万人） 2020/12/1 ~ 2021/4/6

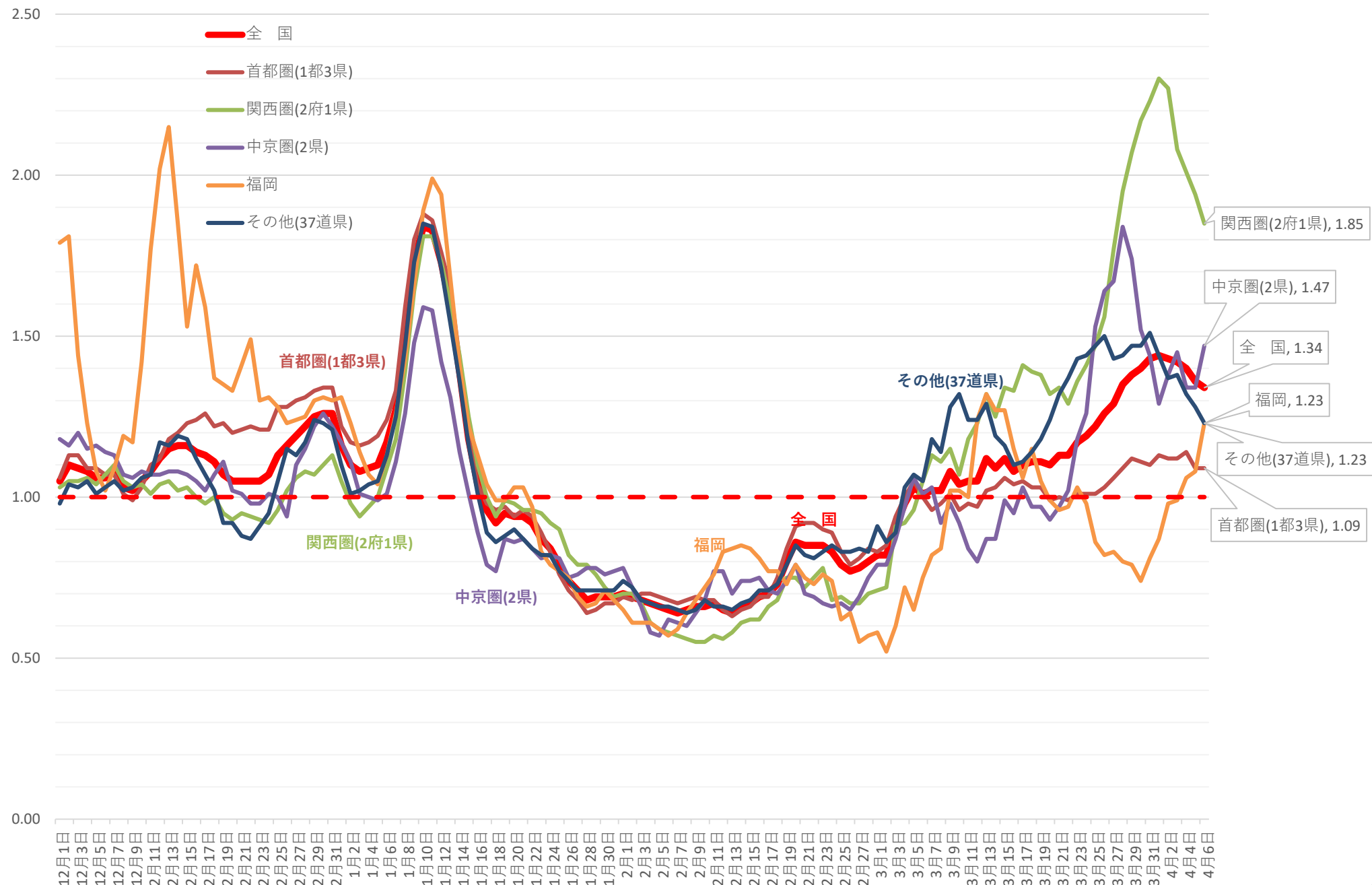
(人)



※ 人口10万対の人数は、令和元年10月1日現在の都道府県別推計人口(総務省)により算出している

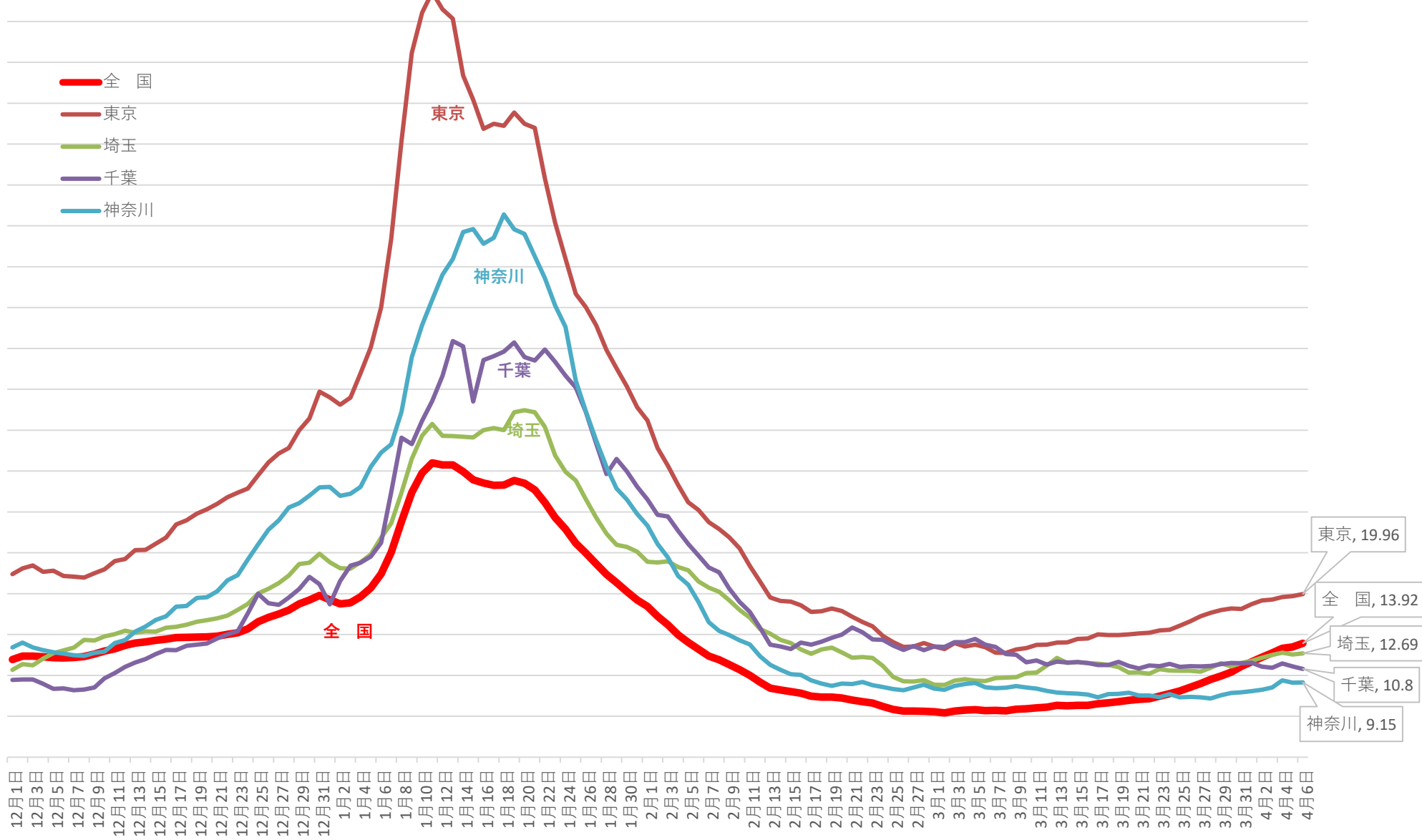


# 新規感染者数（1週間移動合計）の1週間前との増減比 [圏域ごと] 2020/12/1 ~ 2021/4/6



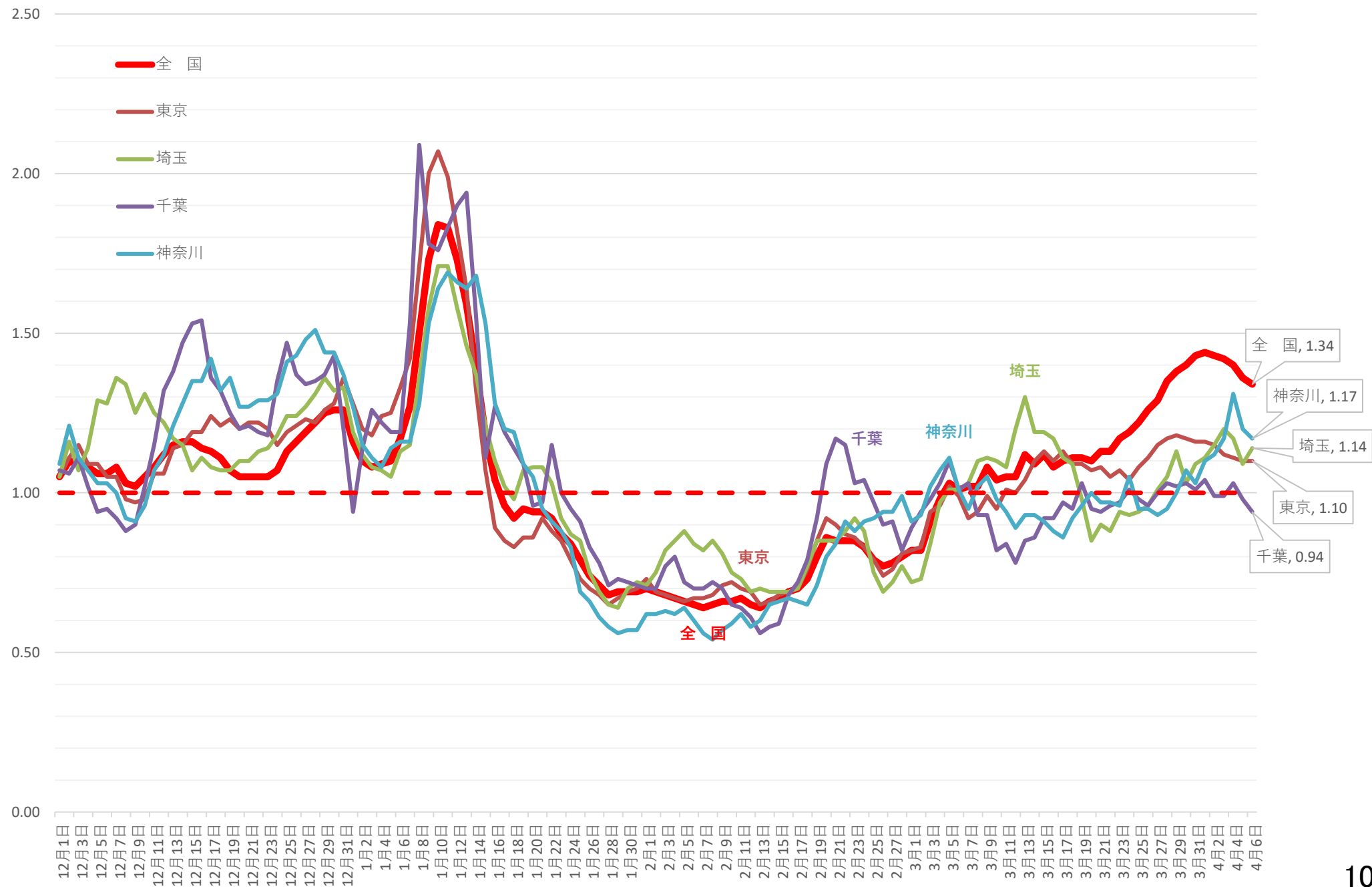
# 新規感染者数（1週間移動合計）の推移 [首都圏]（対人口10万人） 2020/12/1 ~ 2021/4/6

(人)



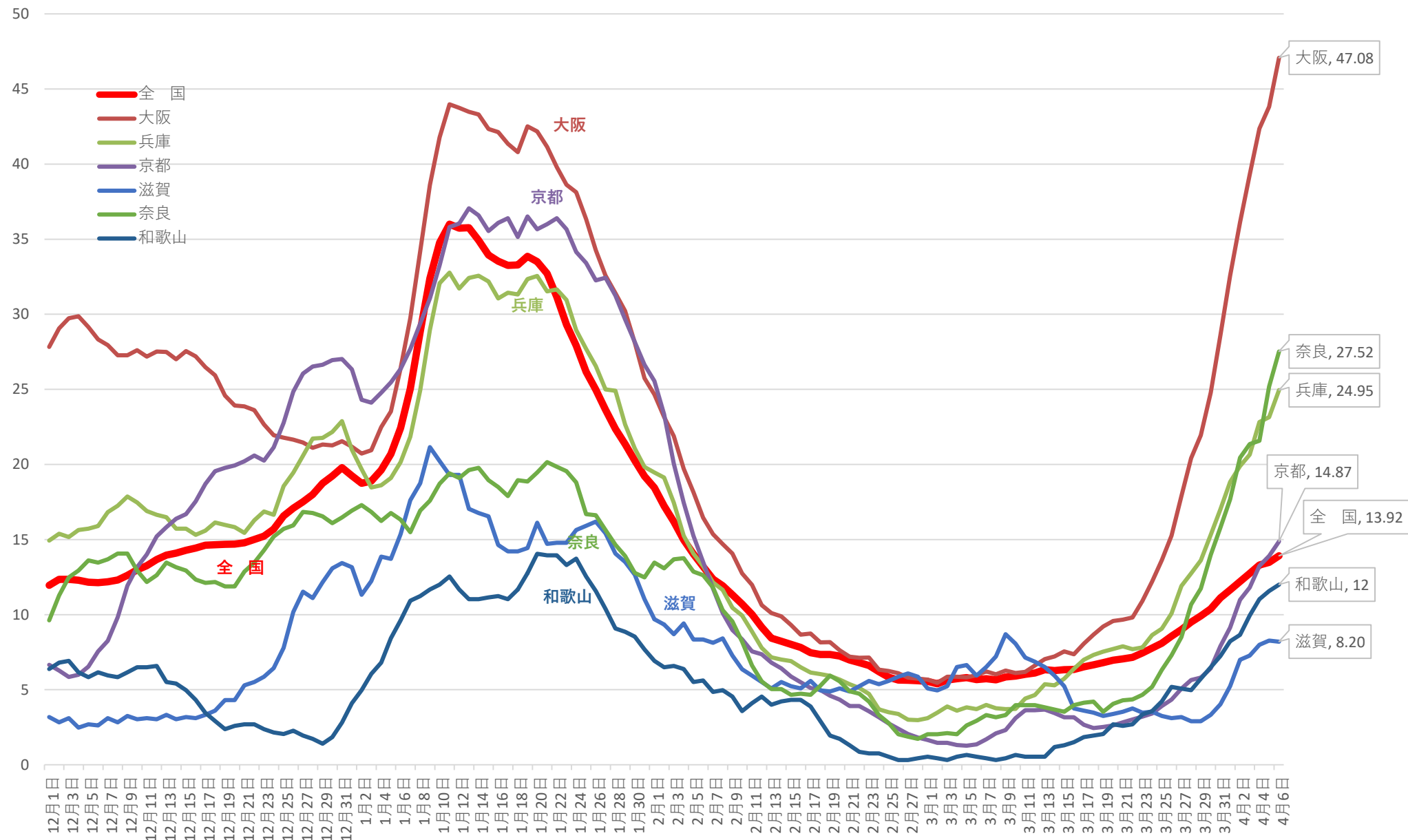
※ 人口10万対の人数は、令和元年10月1日現在の都道府県別推計人口(総務省)により算出している

新規感染者数（1週間移動合計）の1週間前との増減比〔首都圏〕 2020/12/1 ~ 2021/4/6



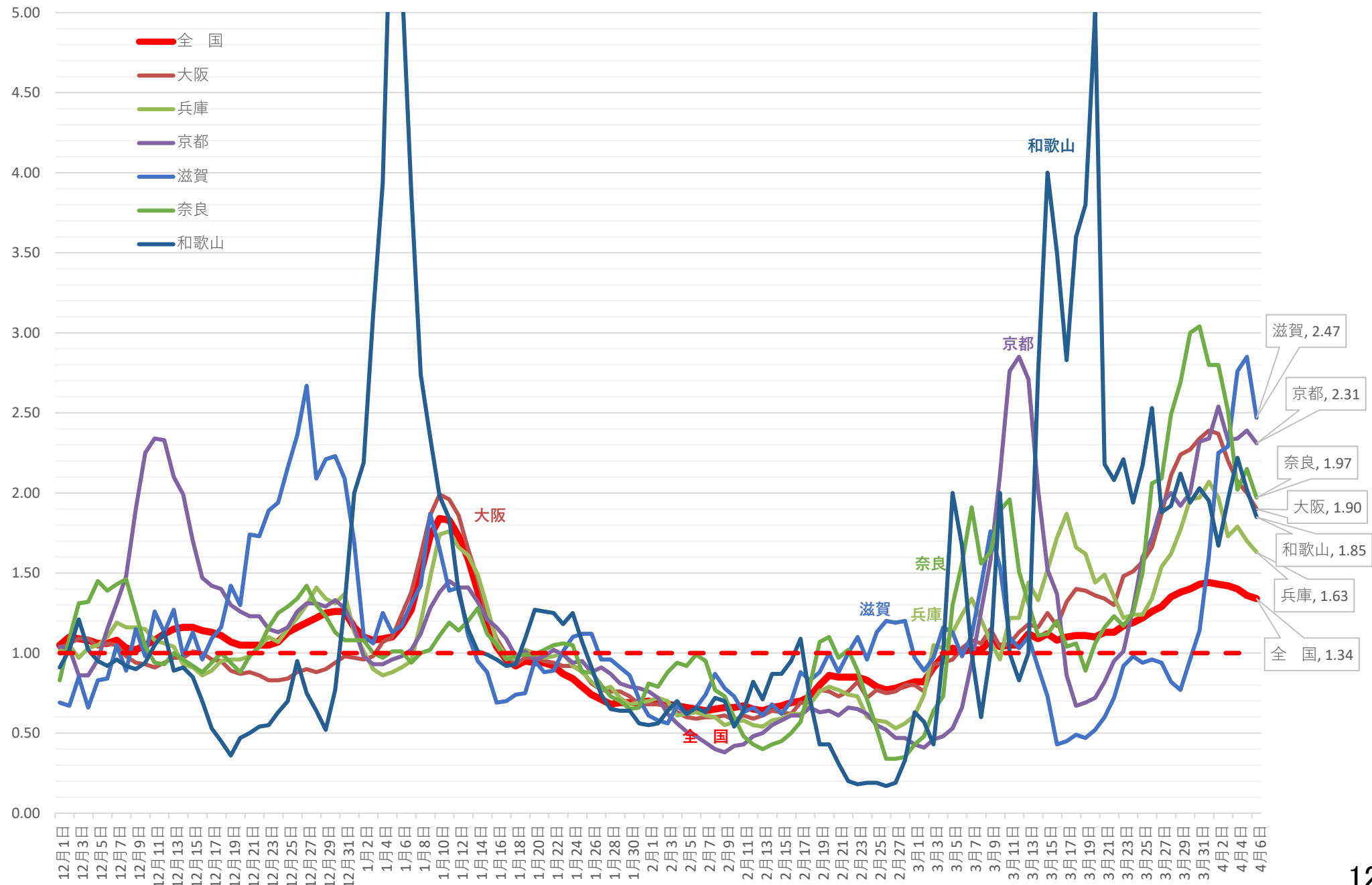
# 新規感染者数（1週間移動合計）の推移 [近畿]（対人口10万人） 2020/12/1～2021/4/6

(人)



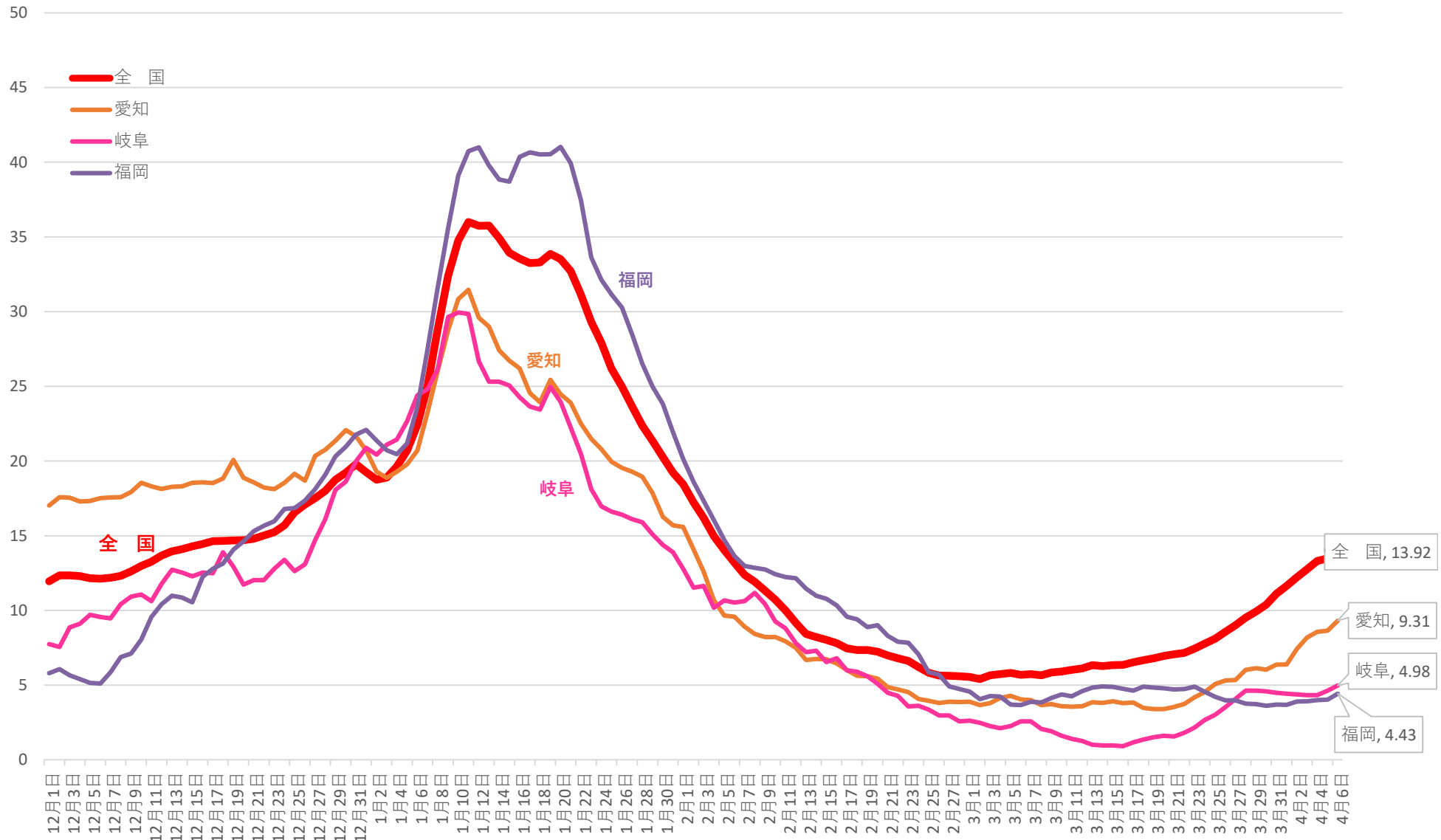
※ 人口10万対の人数は、令和元年10月1日現在の都道府県別推計人口(総務省)により算出している

新規感染者数（1週間移動合計）の1週間前との増減比 [近畿] 2020/12/1 ~ 2021/4/6



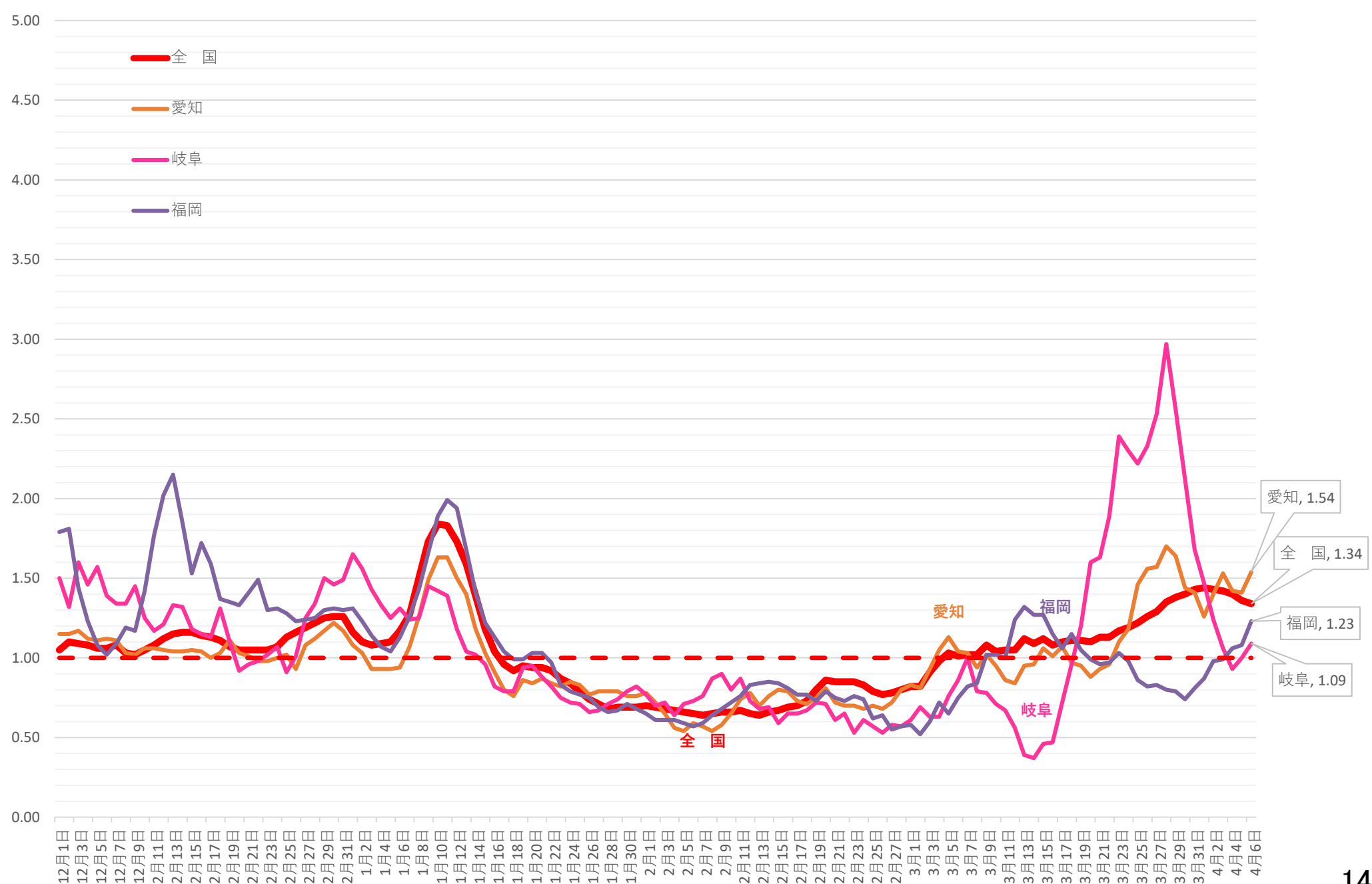
# 新規感染者数（1週間移動合計）の推移 [中京・福岡]（対人口10万人） 2020/12/1 ~ 2021/4/6

(人)



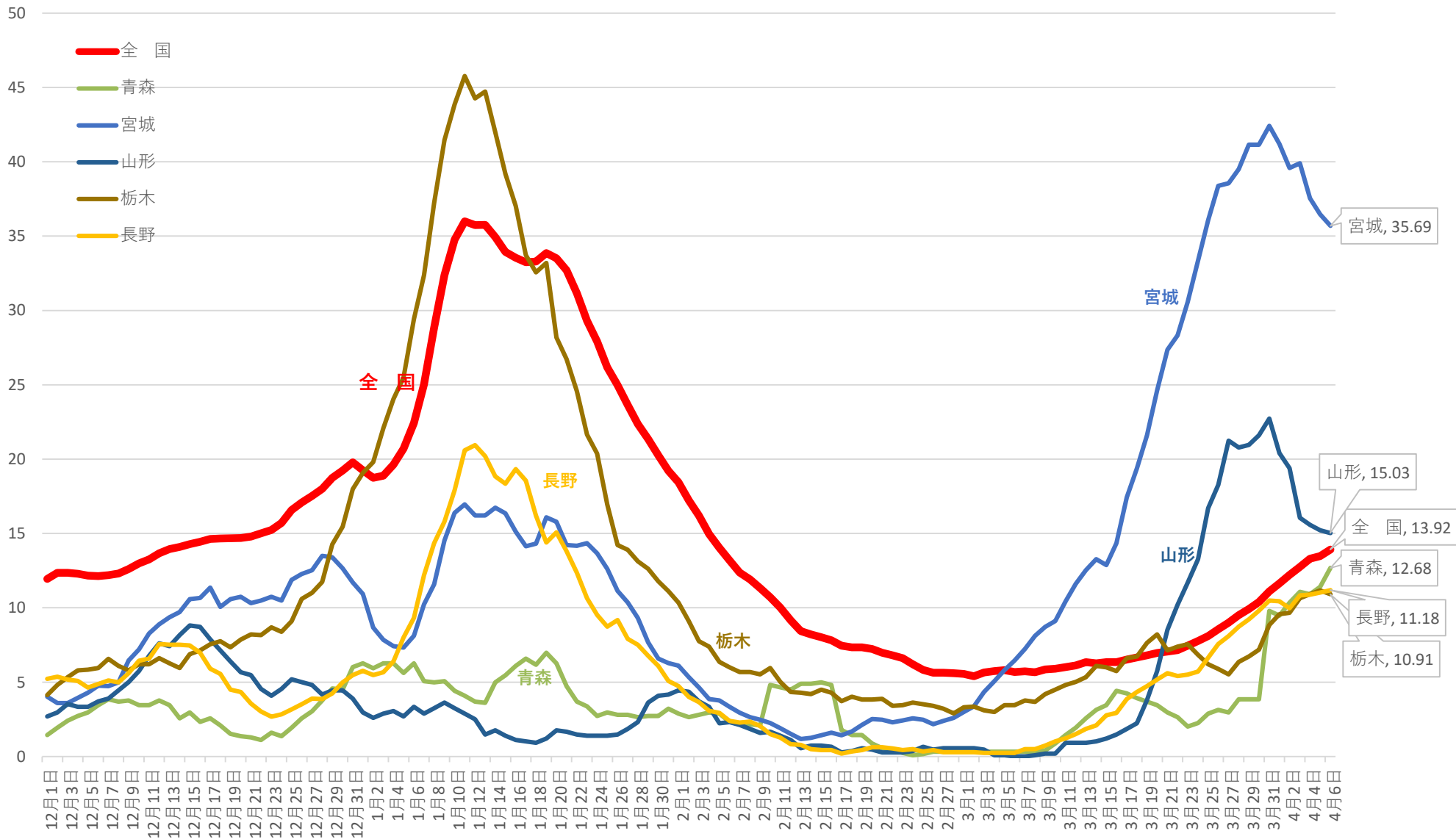
※ 人口10万対の人数は、令和元年10月1日現在の都道府県別推計人口(総務省)により算出している

新規感染者数（1週間移動合計）の1週間前との増減比 [中京・福岡] 2020/12/1 ~ 2021/4/6



新規感染者数（1週間移動合計）の推移 [その他①]（対人口10万人） 2020/12/1～2021/4/6

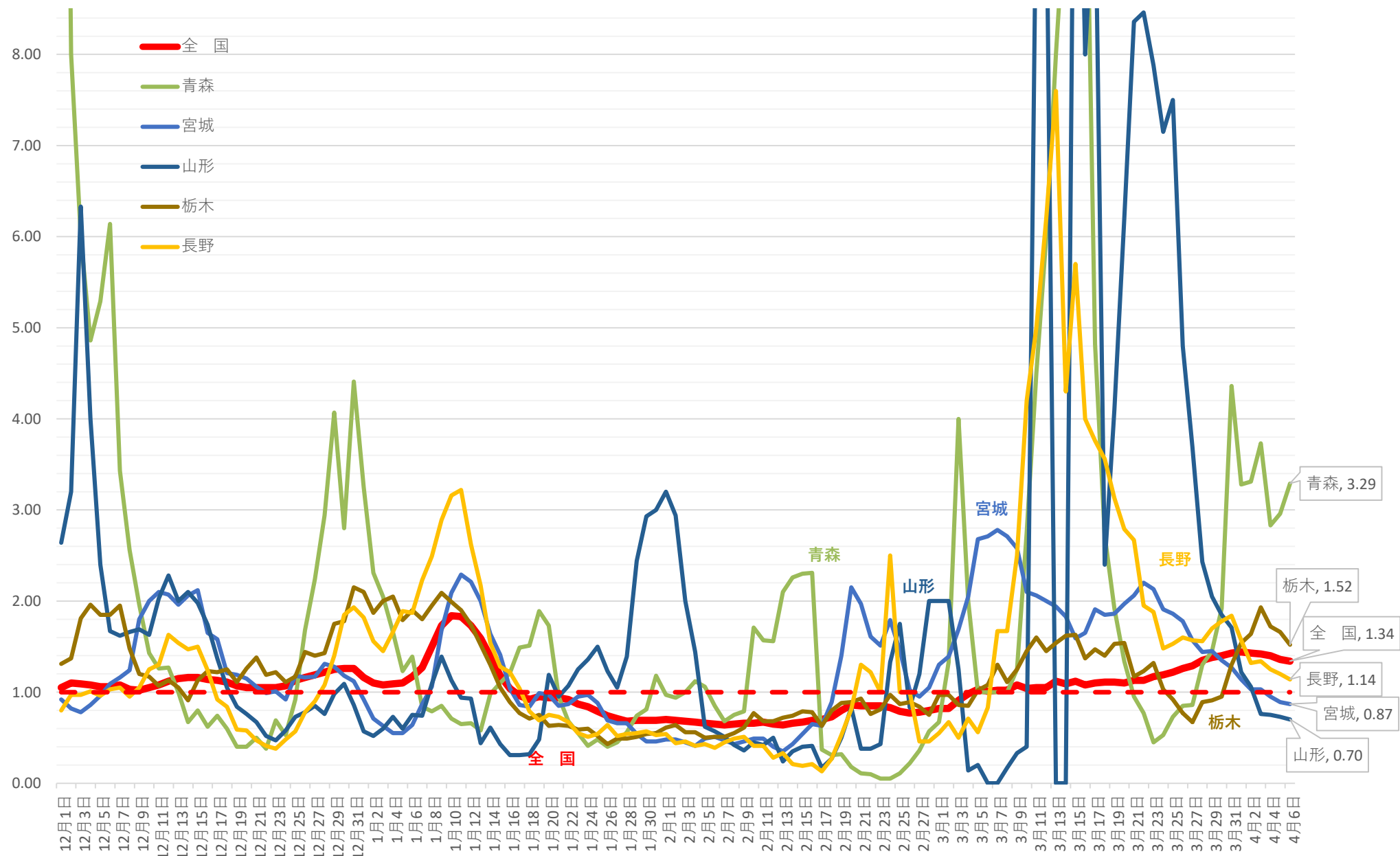
(人)



※ 人口10万対の人数は、令和元年10月1日現在の都道府県別推計人口(総務省)により算出している

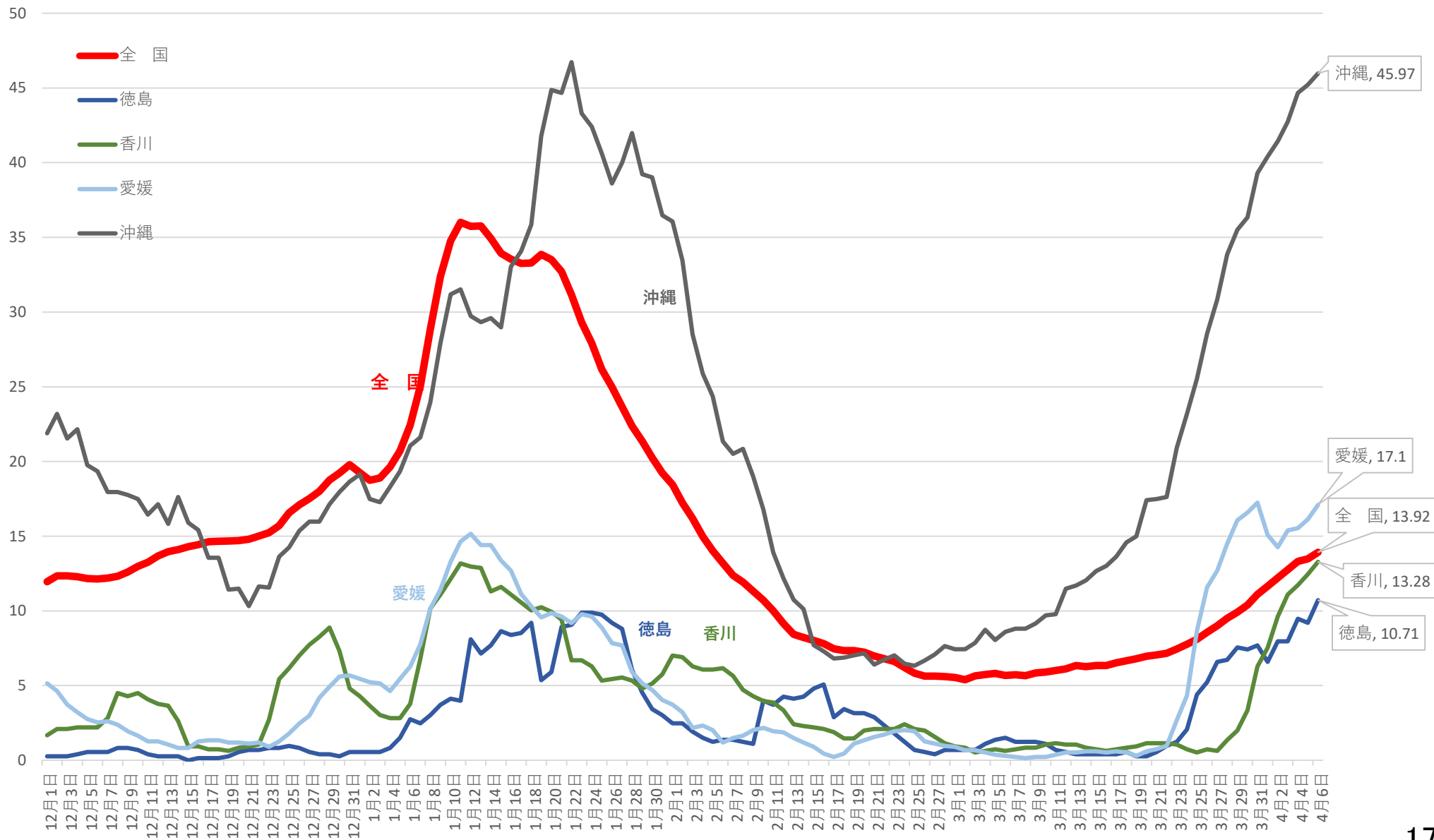


新規感染者数（1週間移動合計）の1週間前との増減比 [その他①] 2020/12/1 ~ 2021/4/6

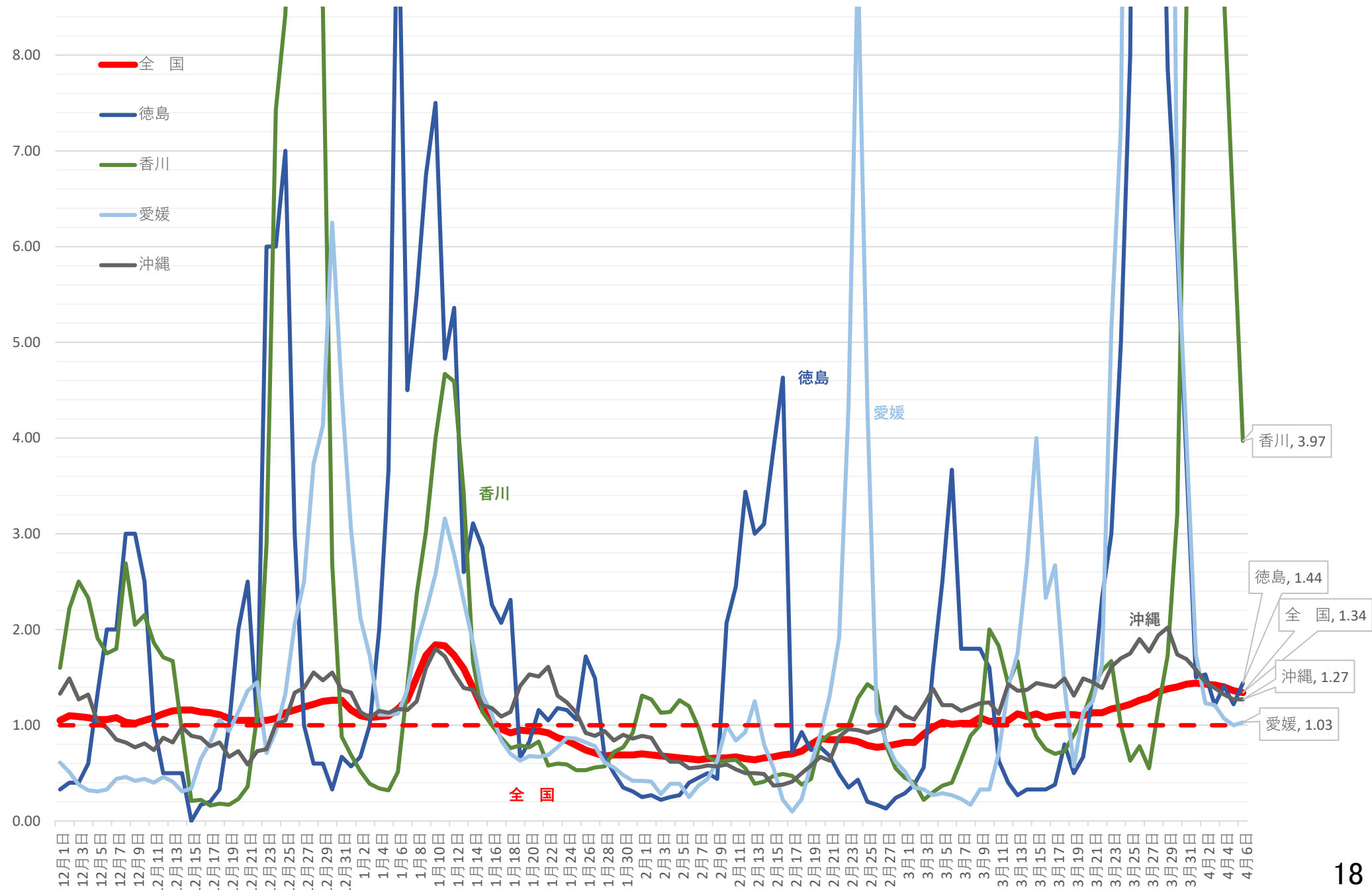


新規感染者数（1週間移動合計）の推移 [その他②]（対人口10万人） 2020/12/1 ~ 2021/4/6

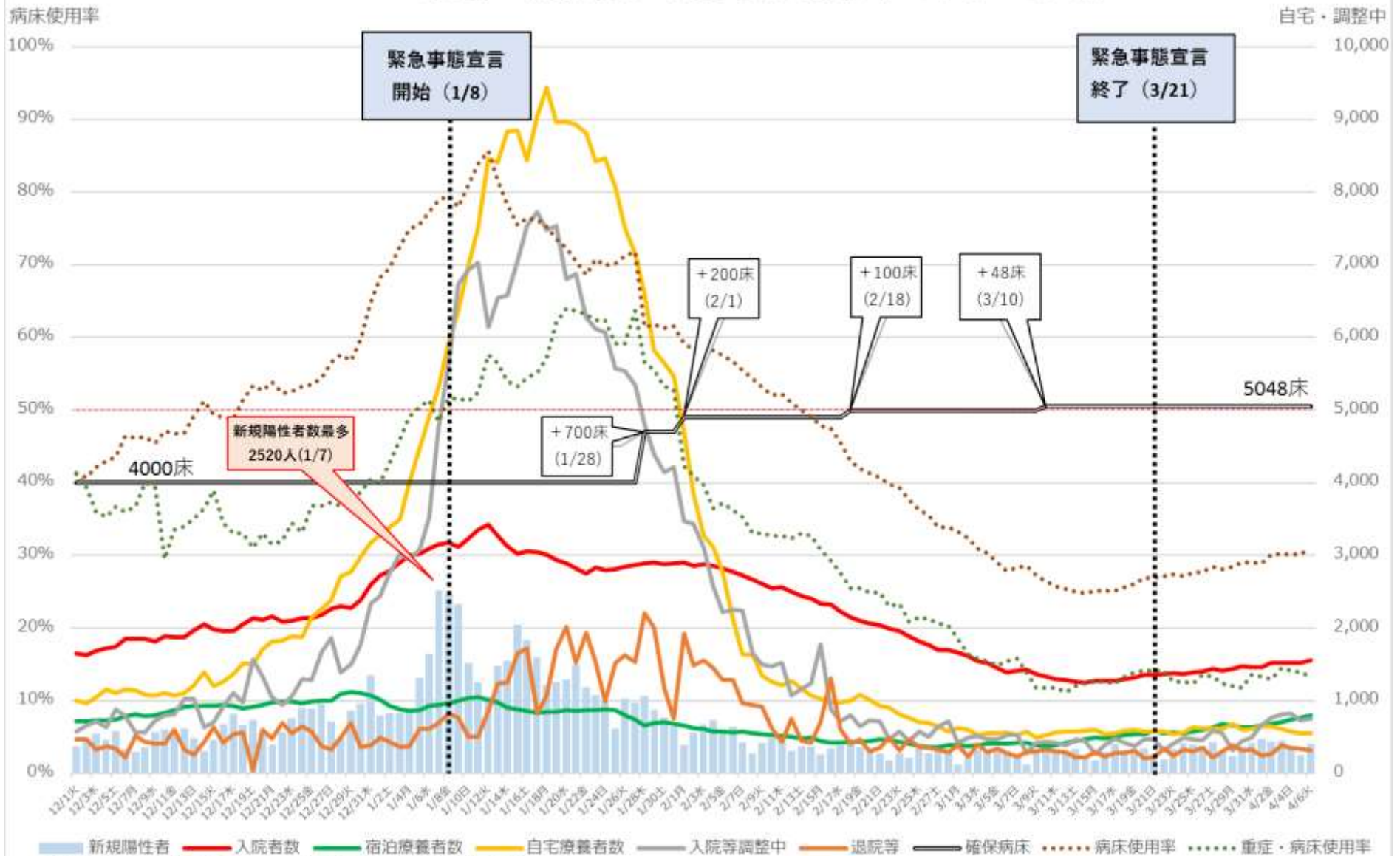
(人)



新規感染者数（1週間移動合計）の1週間前との増減比 [その他②] 2020/12/1 ~ 2021/4/6



# 東京都 新規陽性者・入院者数等の推移 (12月1日~4月6日)



※ 病床使用率は確保病床ベース (重症者用病床使用率は即応病床ベース)

※ 重症・病床使用率の分子である重症者数は、東京都独自の基準に則って発表された数値を用いて計算しており、集中治療室 (ICU) 等で管理が必要な患者は含まれない。



※ 病床使用率は確保病床ベース (重症者用病床使用率は即応病床ベース)

※ 重症・病床使用率の分子である重症者数は、東京都独自の基準に則って発表された数値を用いて計算しており、集中治療室 (ICU) 等で管理が必要な患者は含まれない。

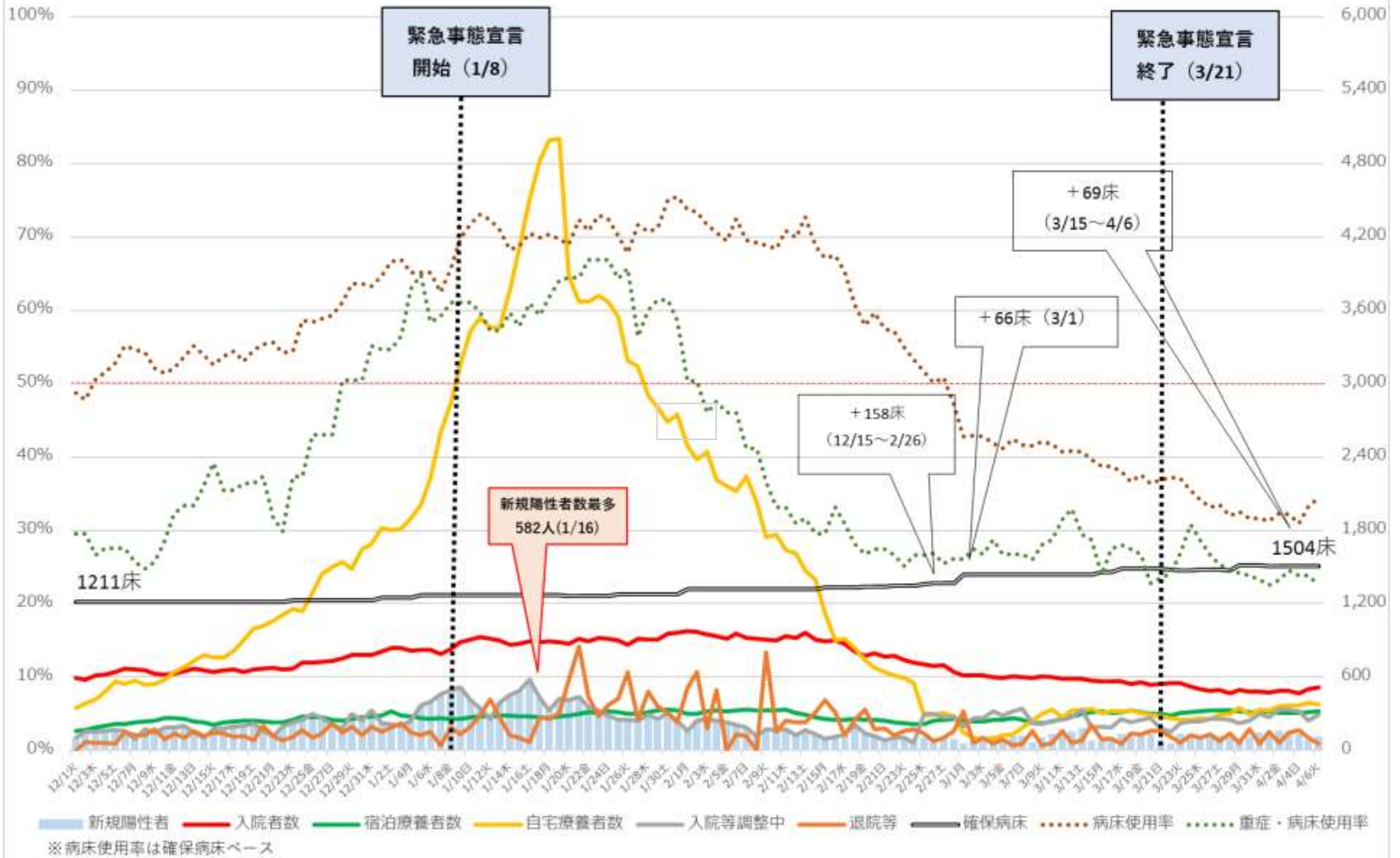


# 埼玉県 新規陽性者・入院者数等の推移 (12月1日~4月6日)

入院・宿泊

自宅・調整中

病床使用率



# 埼玉県 新規陽性者・入院者数等の推移 (12月1日～4月6日)

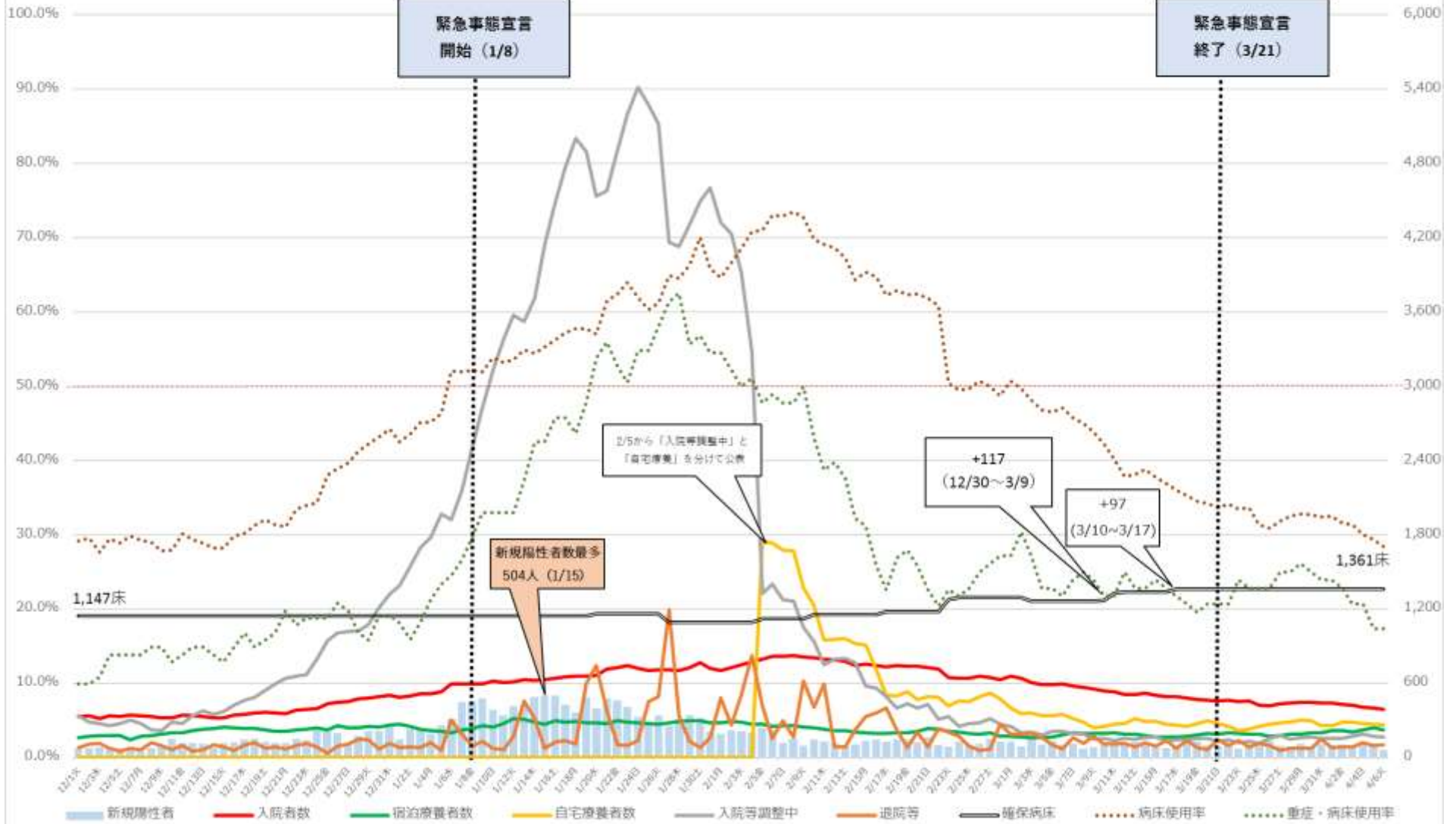
入院・宿泊



# 千葉県 新規陽性者・入院者数等の推移 (12月1日~4月6日)

入院・宿泊  
自宅・調整中

病床使用率



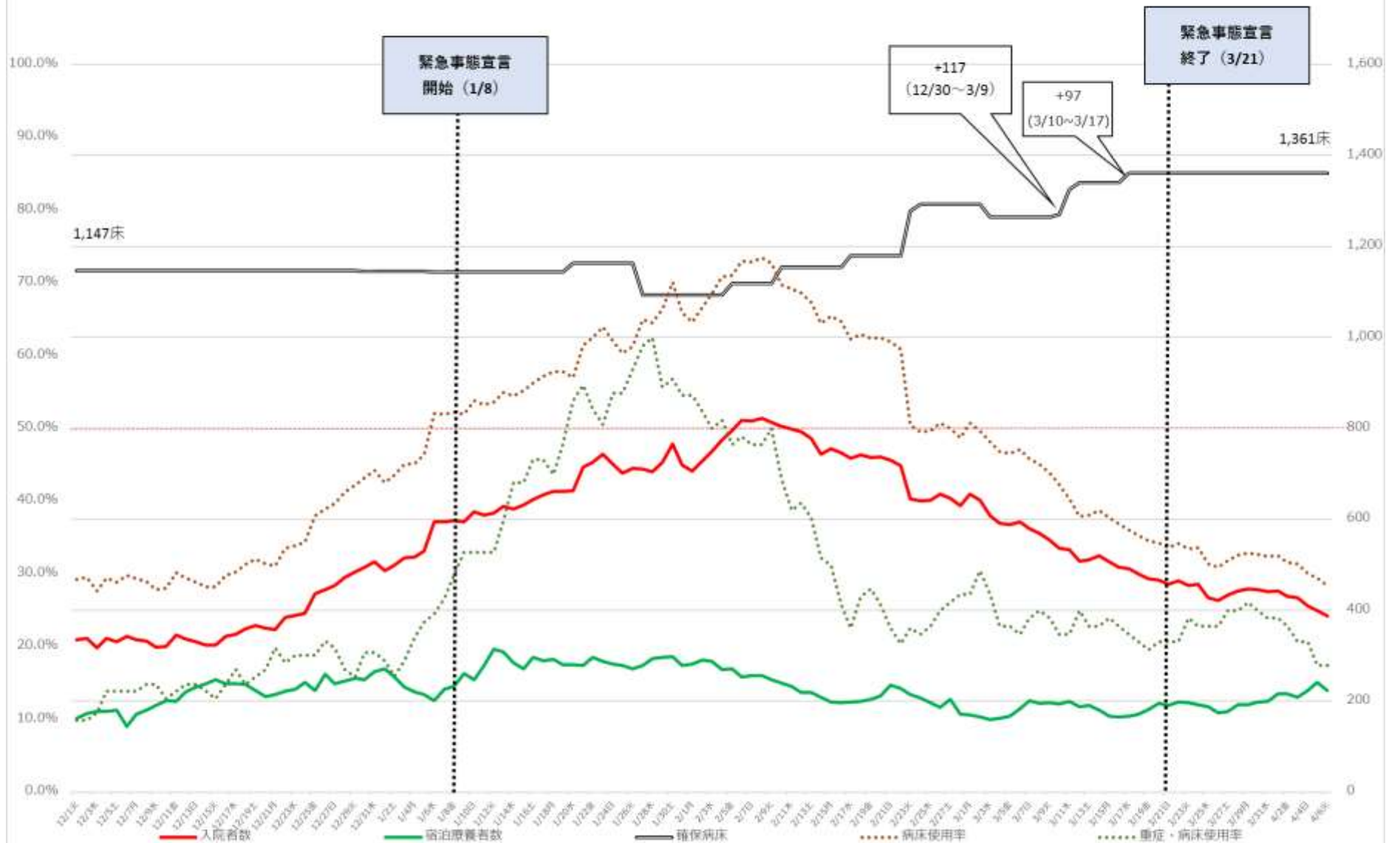
※病床使用率は確保病床ベース



# 千葉県 新規陽性者・入院者数等の推移 (12月1日~4月6日)

入院・宿泊

病床使用率

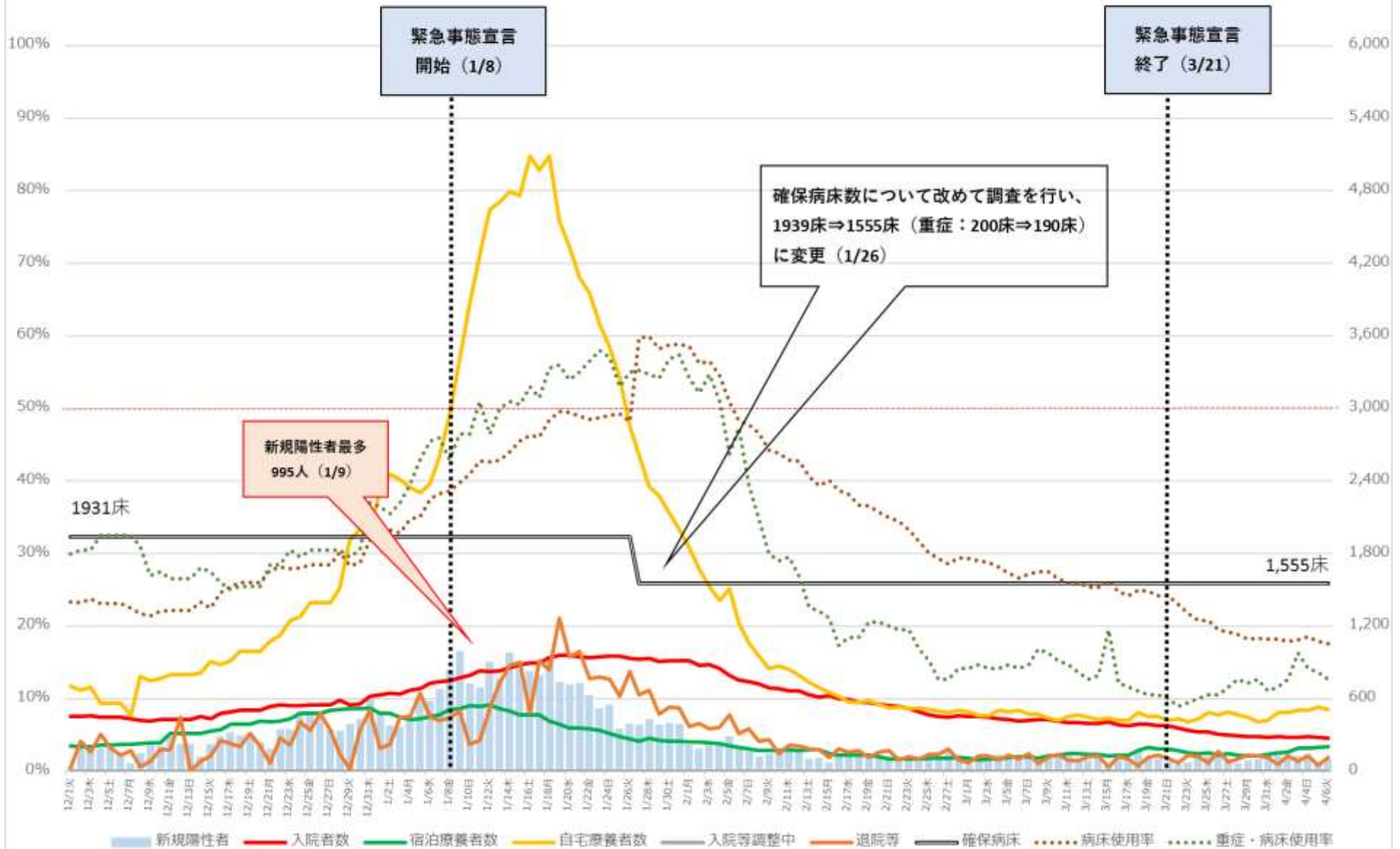


※病床使用率は確保病床ベース

# 神奈川県 新規陽性者・入院者数等の推移（12月1日～4月6日）

病床使用率

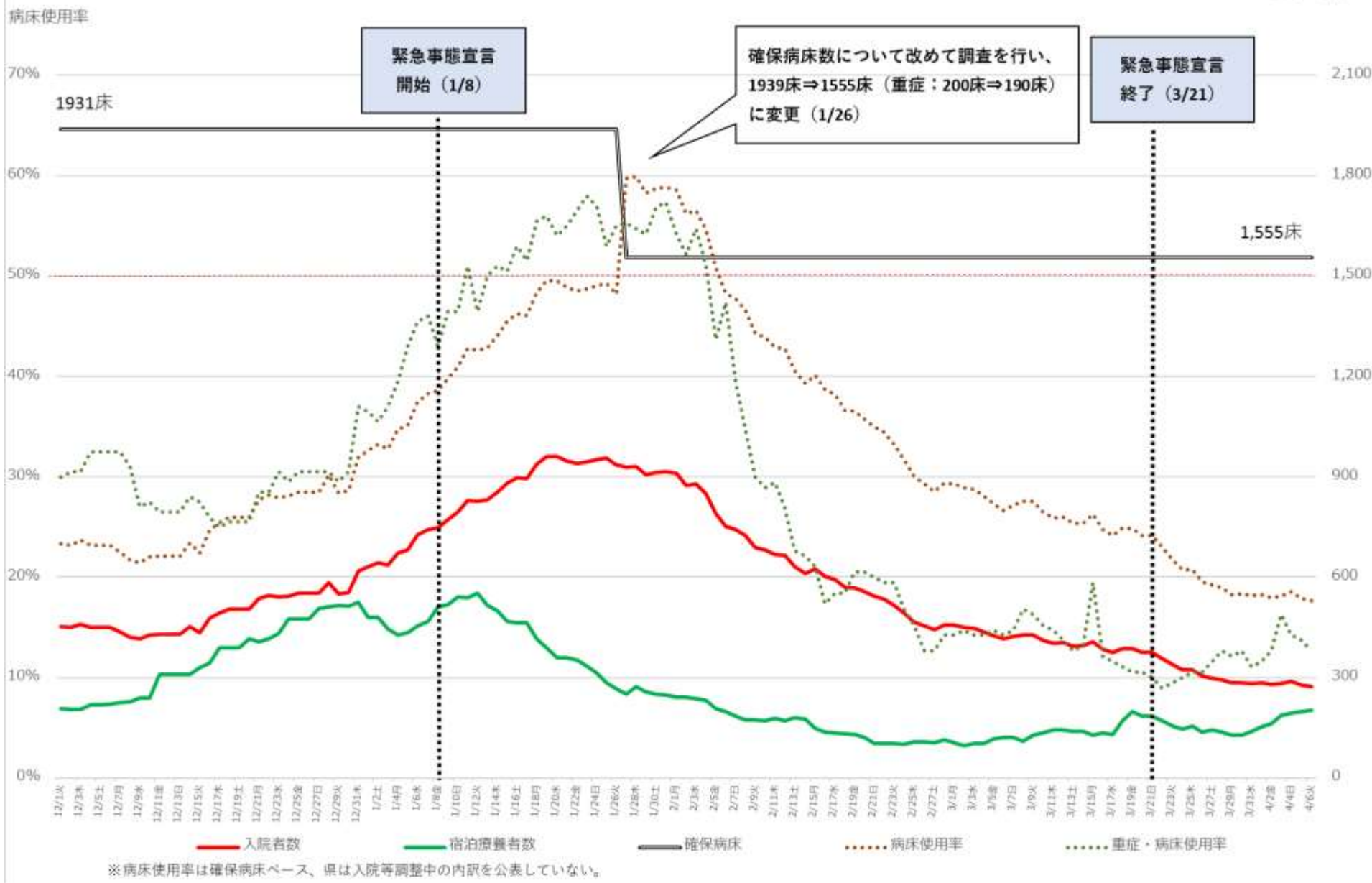
入院・宿泊  
自宅・調整中



※病床使用率は確保病床ベース、県は入院等調整中の内訳を公表していない。

# 神奈川県 新規陽性者・入院者数等の推移（12月1日～4月6日）

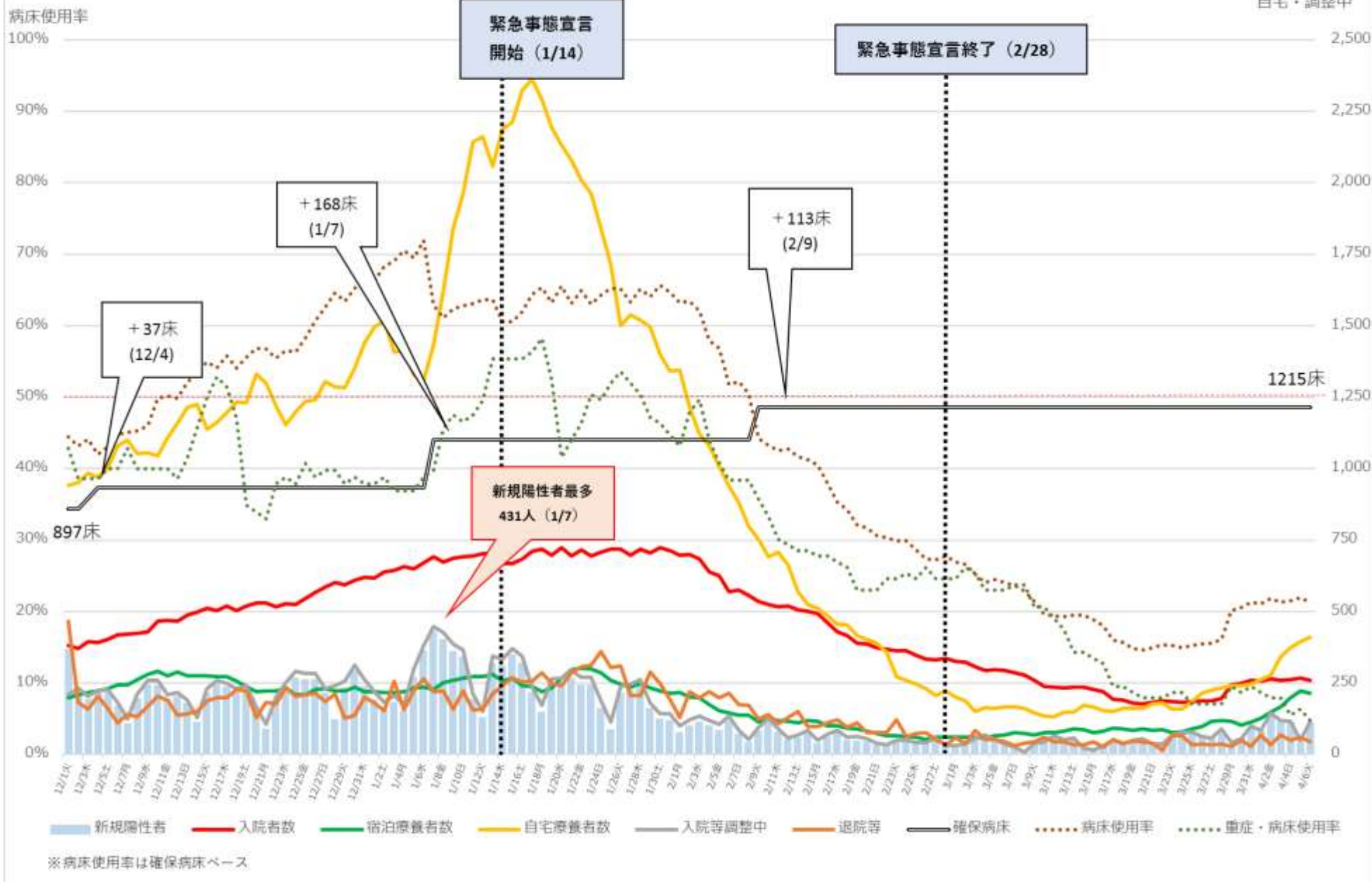
入院・宿泊





愛知県 新規陽性者・入院者数等の推移 (12月1日~4月6日)

入院・宿泊  
自宅・調整中



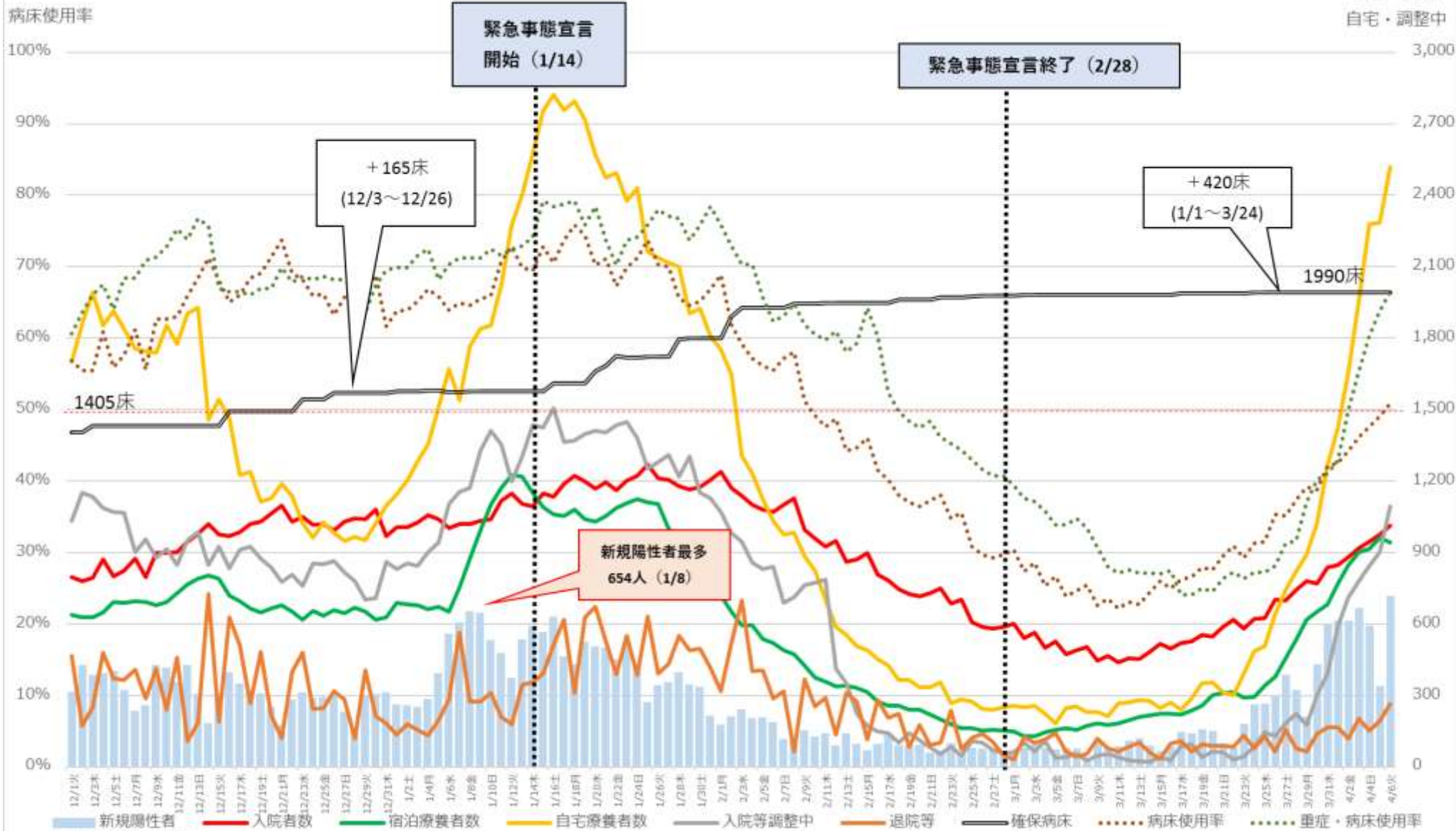
# 愛知県 入院者数等の推移 (12月1日~4月6日)



※病床使用率は確保病床ベース

# 大阪府 新規陽性者・入院者数等の推移 (12月1日～4月6日)

入院・宿泊  
自宅・調整中



※病床使用率は確保病床ベース

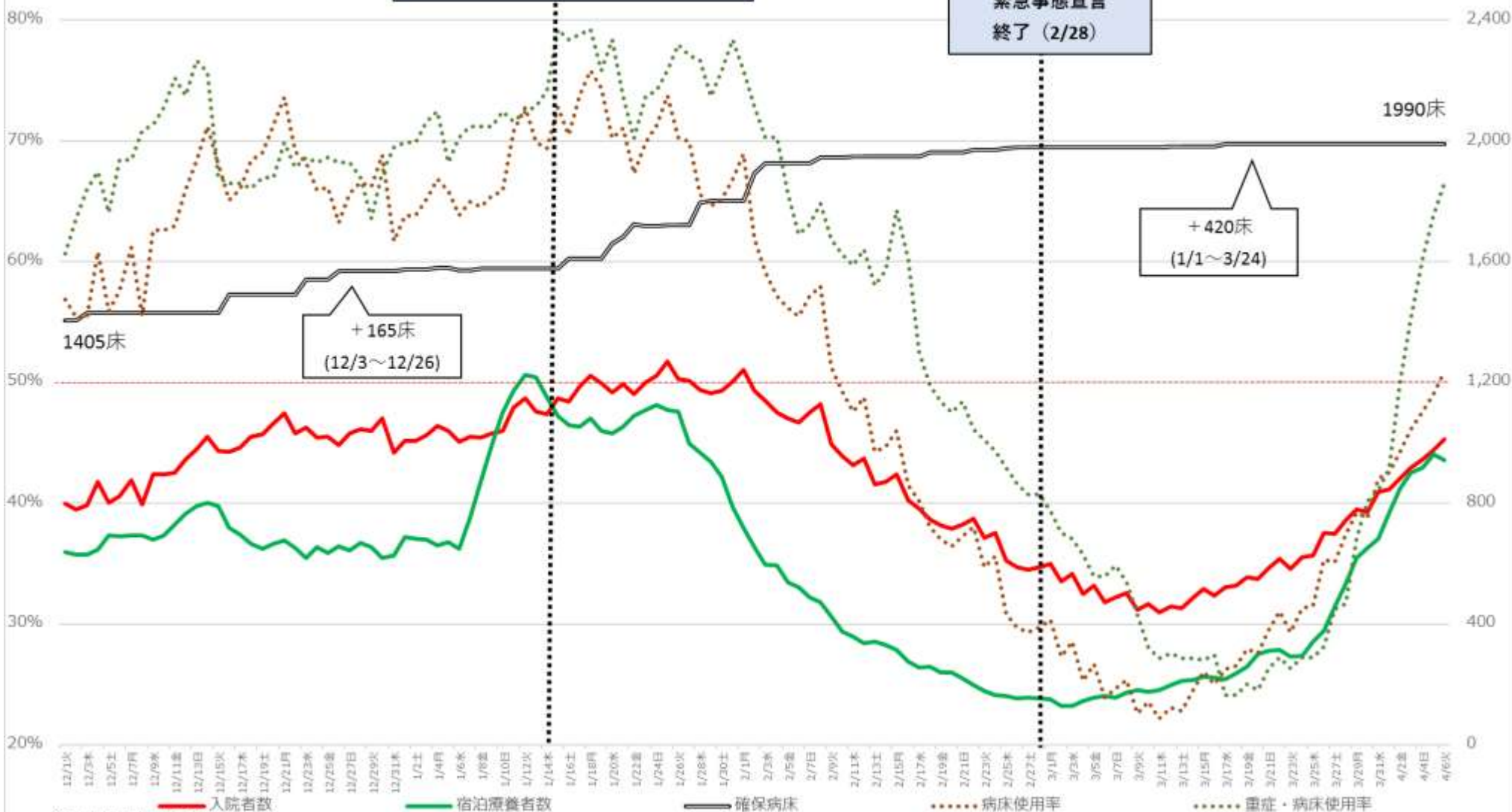
※重症・病床使用率の分子である重症者数は、大阪府独自の基準に則って発表された数値を用いて計算しており、HCU等で管理が必要な患者は含まれない。



# 大阪府 入院者数等の推移 (12月1日~4月6日)

入院

病床利用率

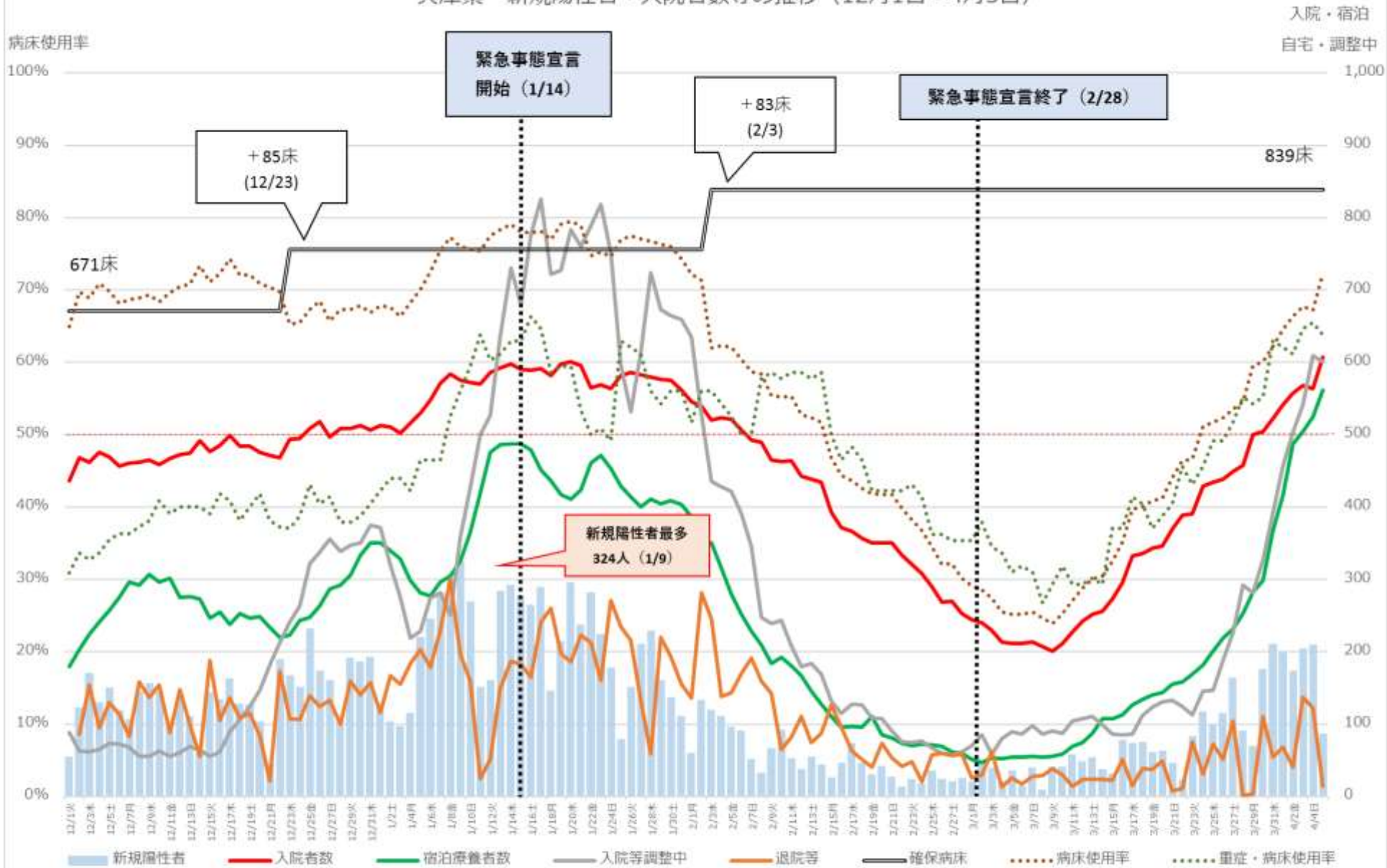


— 入院者数     
 — 宿泊療養者数     
 — 確保病床     
 ..... 病床利用率     
 ..... 重症・病床利用率

※病床利用率は確保病床ベース

※重症・病床利用率の分子である重症者数は、大阪府独自の基準に則って発表された数値を用いて計算しており、HCU等で管理が必要な患者は含まれない。

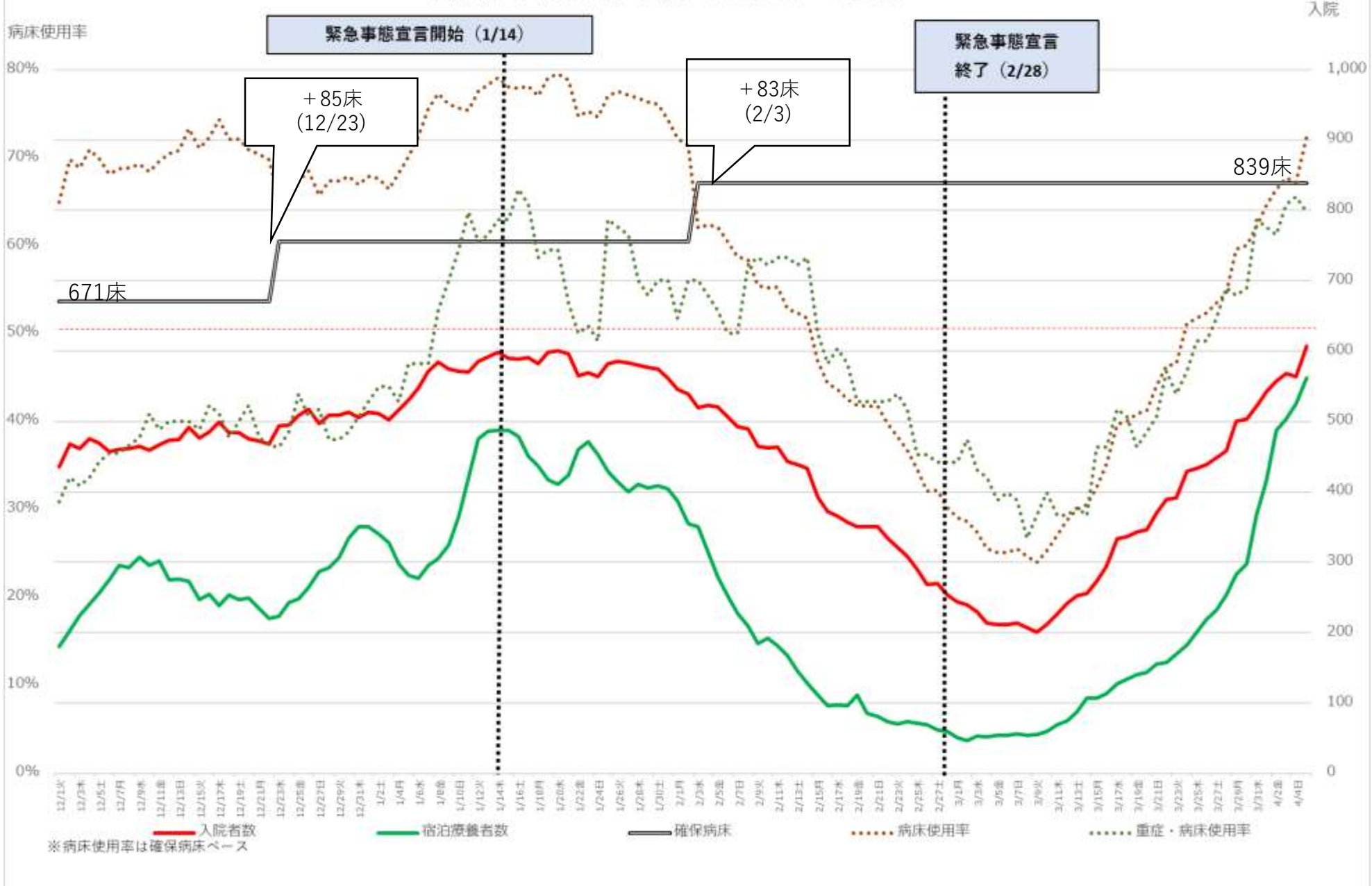
# 兵庫県 新規陽性者・入院者数等の推移 (12月1日～4月5日)



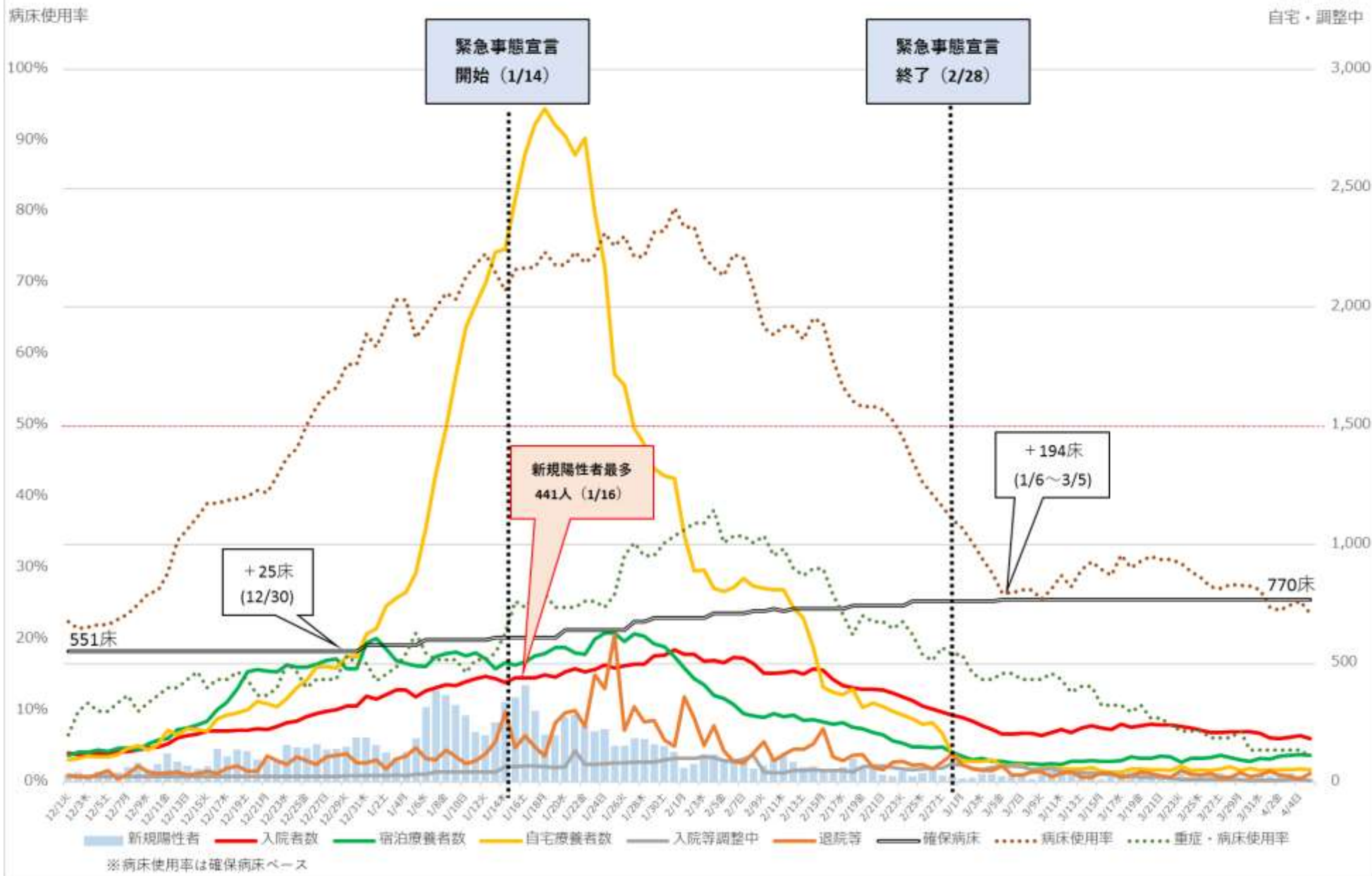
※ 病床使用率は確保病床ベース



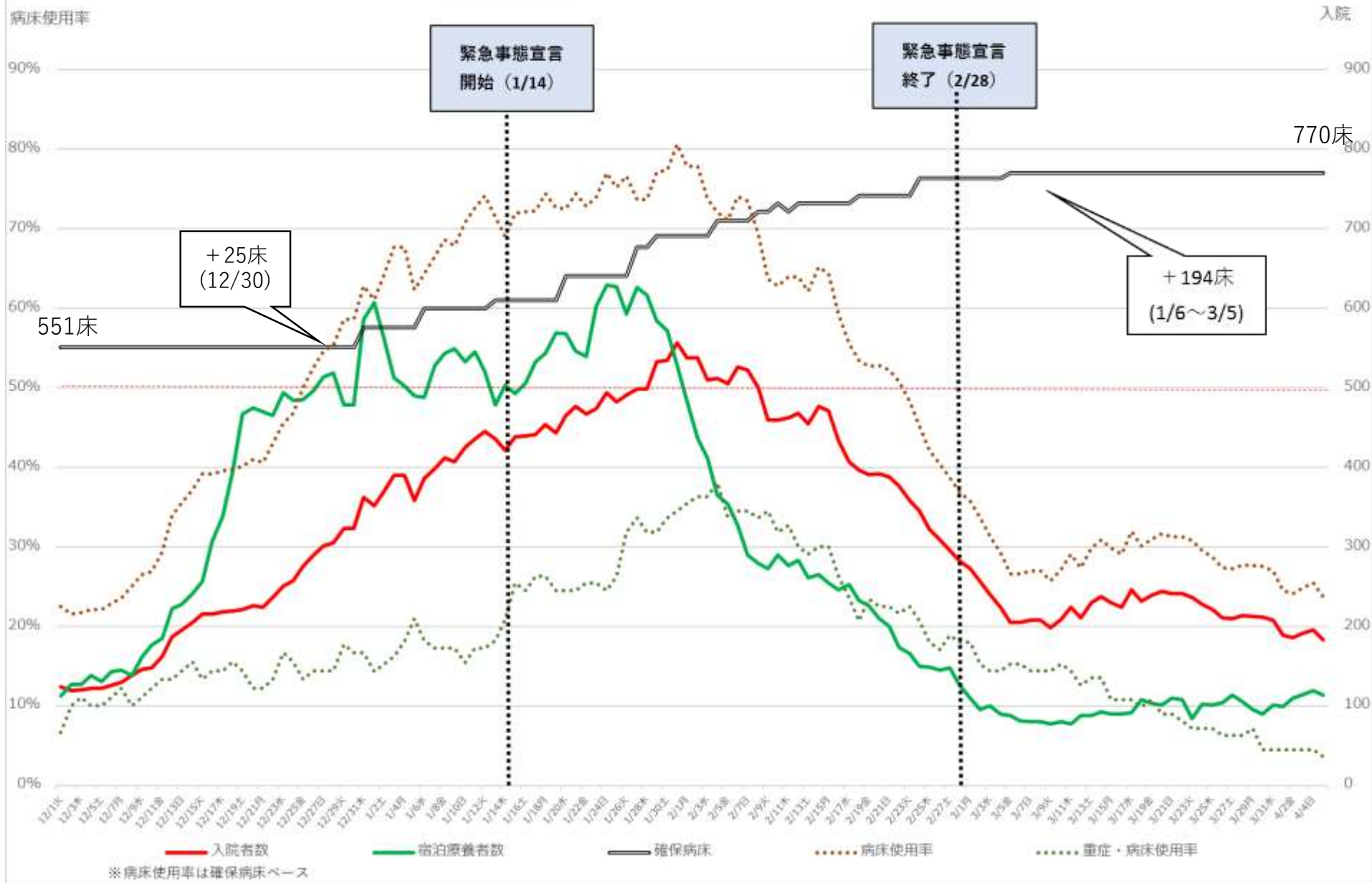
# 兵庫県 入院者数等の推移 (12月1日~4月5日)



福岡県 新規陽性者・入院者数等の推移（12月1日～4月5日）



### 福岡県 入院者数等の推移 (12月1日~4月5日)



# 直近の医療提供体制

(※入院患者・重症者の使用率は4月6日時点(福岡の重症者、京都・兵庫の入院患者・重症者は4月5日時点)、宿泊施設の使用率は3月31日時点の数値)

	入院患者の 病床使用率(※1)	うち重症者の 病床使用率(※1)	宿泊施設の 使用率(※1)		入院患者の 病床使用率(※1)	うち重症者の 病床使用率(※1)	宿泊施設の 使用率(※1)
宮城	45.6% <sup>↗</sup> (※2) (205/450) (※3)	18.5% <sup>↗</sup> (※2) (12/65) (※3)	67.1% (436/650)	京都	35.3% <sup>↗</sup> (160/453)	10.5% <sup>↗</sup> (9/86)	7.3% (60/826)
埼玉	34.4% <sup>↗</sup> (517/1504)	22.6% <sup>↘</sup> (35/155)	21.7% (311/1436)	大阪	50.9% <sup>↗</sup> (1013/1990)	44.6% <sup>↗</sup> (※5) (205/460)	27.0% (653/2416)
千葉	28.4% <sup>↘</sup> (387/1361)	17.4% <sup>↘</sup> (16/92)	20.6% (199/968)	兵庫	72.3% <sup>↗</sup> (607/839)	63.8% <sup>↗</sup> (74/116)	29.4% (298/1015)
東京	30.8% <sup>↗</sup> (1555/5048)	33.3% <sup>↗</sup> (※4) (341/1024)	29.5% (794/2690)	福岡	23.8% <sup>↘</sup> (183/770)	3.6% <sup>↘</sup> (4/111)	6.5% (90/1387)
神奈川	17.6% <sup>↘</sup> (274/1555)	12.6% <sup>↗</sup> (24/190)	14.2% (139/976)	沖縄	55.2% <sup>↗</sup> (280/507)	31.7% <sup>↘</sup> (20/63)	39.3% (173/440)
愛知	21.3% <sup>↗</sup> (259/1215)	4.8% <sup>↗</sup> (6/126)	9.0% (117/1300)				

- ※1 最終フェーズにおける確保病床・確保居室に占める入院又は療養を必要とする者の割合  
 ※2 病床使用率の横の矢印は、3月31日時点の都道府県公表の数値と比較して上昇していれば<sup>↗</sup>、低下していれば<sup>↘</sup>を記載  
 ※3 最終フェーズにおける確保想定病床  
 ※4 東京都の重症者数341(4月5日時点)は国基準による集計値。東京都の基準によれば、4月6日時点の重症病症使用率は13.3%(44人/332床)。  
 ※5 大阪府の重症者数205は国基準による集計値。大阪府の基準によれば、重症病床使用率は66.5%(149人/224床)。