

# 佐賀県感染症発生動向調査週報

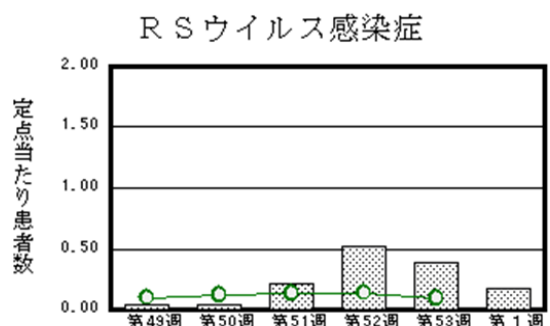
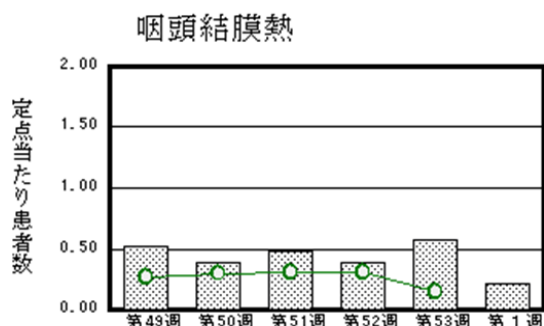
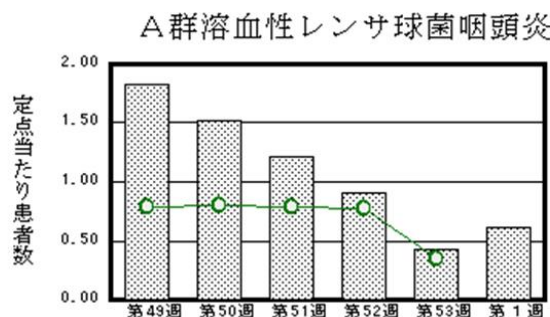
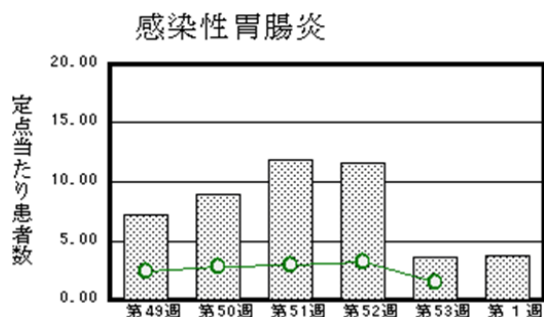
2021年第1週 2021年1月4日(月)～2021年1月10日(日)

<https://www.kansen.pref.saga.jp>

佐賀県感染症情報センター

## ◆注目疾患の動向

- 【定点報告数の多い疾患】① 感染性胃腸炎(86名) ② A群溶血性レンサ球菌(14名) ③ 咽頭結膜熱(5名)  
 ④RSウイルス感染症、水痘(各4名) ⑤ 手足口病、突発性発しん(各2名)
- 【新型コロナウイルス感染症】123名(479～601例目)の報告がありました。感染が拡大している地域(首都圏、関西圏、中京圏、北海道)との往来は、できるだけ自粛してください。また、福岡県との不要不急の往来は自粛してください。福岡県はもとより県外での会食は自粛してください。感染症予防のために「3密(密閉・密集・密接)の回避」や「人と人との距離の確保」「マスクの着用」「手洗いなどの手指衛生」をはじめとした基本的な感染対策をお願いします。
- 【腸管出血性大腸菌感染症】1件1名(O157)の報告がありました。手洗いや食材の十分な加熱等を心がけ、感染予防に努めましょう。



◎棒グラフは佐賀県、折れ線グラフは全国の数値を表しています。

※各疾患の動向グラフについては佐賀県感染症情報センターのホームページを御覧ください。

<https://www.kansen.pref.saga.jp>

## ◆全国版感染症週報(IDWR)

2020年第51週号(12月14日～12月20日)の要点

・ 発生動向総覧	<第51週>RSウイルス感染症の定点当たり報告数は3週連続で増加した/その他最新動向
・ 注目すべき感染症	<今週は該当記事はありません>
・ 感染症関連情報	病原体情報(速報記事)/海外感染症情報/その他
・ 速報	<今週は該当記事はありません>
・ 読者のコーナー	<今週は該当記事はありません>

※詳細は国立感染症研究所感染症疫学センターのホームページを御覧ください。

<https://www.nih.go.jp/niid/ja/from-idsc.html>

## ◆全数届出の感染症(佐賀県)

別紙参照

## ◆佐賀県感染症発生動向調査

〔定点報告:五類感染症(週報分)〕

2021年第1週 2021年1月4日(月)～2021年1月10日(日)

定点種別 (定点数)	管轄保健福祉 事務所 病名	佐賀中部	鳥栖	唐津	伊万里	杵藤	計	前週	全国 (第53週)
インフルエンザ (39)	インフルエンザ (鳥インフルエンザを除く)								69 0.01
小児科 (23)	RSウイルス感染症	2 0.25	1 0.33			1 0.20	4 0.17	9 0.39	275 0.09
	咽頭結膜熱	1 0.13		2 0.50	2 0.67		5 0.22	13 0.57	455 0.15
	A群溶血性レンサ球菌咽頭炎	5 0.63		5 1.25	2 0.67	2 0.40	14 0.61	10 0.43	1,081 0.35
	感染性胃腸炎	25 3.13	12 4.00	7 1.75	12 4.00	30 6.00	86 3.74	82 3.57	4,420 1.43
	水痘			2 0.50		2 0.40	4 0.17		324 0.11
	手足口病			2 0.50			2 0.09	1 0.04	120 0.04
	伝染性紅斑								18 0.01
	突発性発しん			1 0.25		1 0.20	2 0.09	9 0.39	553 0.18
	ヘルパンギーナ								121 0.04
	流行性耳下腺炎								44 0.01
眼科 (4)	急性出血性結膜炎								3 0.00
	流行性角結膜炎							1 0.33	61 0.09
基幹 (6)	細菌性髄膜炎								6 0.01
	無菌性髄膜炎								1 0.00
	マイコプラズマ肺炎							1 0.17	14 0.03
	クラミジア肺炎 (オウム病を除く)								
	感染性胃腸炎 (ロタウイルスに限る)							1 0.17	7 0.01

※細字は定点当たり患者数

◆佐賀県感染症発生動向調査(定点報告:五類感染症)

2021年第1週 2021年1月4日(月)～2021年1月10日(日)

インフルエンザ 定点	インフル エンザ(鳥 インフル エンザを 除く)	小児科 定点	RSウイル ス感染症	咽頭結膜 熱	A群溶血 性レンサ 球菌咽頭 炎	感染性胃 腸炎	水痘	手足口病	伝染性紅 斑	突発性発 しん	ヘルパン ギーナ	流行性耳 下腺炎	眼科・基幹 定点	急性出血 性結膜炎	流行性角 結膜炎	細菌性髄 膜炎	無菌性髄 膜炎	マイコプ ラズマ肺 炎	クラミジア 肺炎(オ ウム病を 除く)	感染性 胃腸炎 (ロタウイルス に限る)	
0～5ヶ月		0～5ヶ月	1			1							0～5ヶ月								
6～11ヶ月		6～11ヶ月	2			5							6～11ヶ月								
1歳		1歳		5		20	1			2			1歳								
2歳		2歳	1			7	1	1					2歳								
3歳		3歳			2	10	2						3歳								
4歳		4歳			2	10							4歳								
5歳		5歳			1	5		1					5歳								
6歳		6歳			2	2							6歳								
7歳		7歳			1	4							7歳								
8歳		8歳			4	3							8歳								
9歳		9歳				2							9歳								
10歳～14歳		10歳～14歳			2	6							10歳～14歳								
15歳～19歳		15歳～19歳				2							15歳～19歳								
20歳～29歳		20歳以上				9							20歳～29歳								
30歳～39歳													30歳～39歳								
40歳～49歳													40歳～49歳								
50歳～59歳													50歳～59歳								
60歳～69歳													60歳～69歳								
70歳～79歳													70歳以上								
80歳以上																					
合計		合計	4	5	14	86	4	2		2			合計								
前期計		前期計	9	13	10	82		1		9			前期計		1			1			1
当期間/前	***	当期間/前	0.44	0.38	1.4	1.05	***	2	***	0.22	***	***	当期間/前	***		***	***		***		
増減数		増減数	-5	-8	4	4	4	1		-7			増減数		-1			-1			-1

\*\*\*は前期計が"0"のとき



## 佐賀県感染症発生動向調査週報

<https://www.kansen.pref.saga.jp>

佐賀県感染症情報センター

## ◆全数届出の感染症(佐賀県)

2021年第1週 2021年1月4日(月)～2021年1月10日(日)

疾病名		結核 (二類感染症)	腸管出血性大腸菌感染症 (三類感染症)
患者 (管轄保健福祉事務所)		1名:80歳代女性 (佐賀中部)	O157 1名:40歳代男性 (杵藤)
感染原因・感染経路		不明	経口感染
無症状病原体保有者		0名	0名
2021年届出累計		1名(今週1名)	1名(今週1名)
2020年	同期累計	2名	0名
	届出累計	119名	27名

疾病名		新型コロナウイルス感染症 (指定感染症)		
患者 (管轄保健福祉事務所)		42名:10歳代男性2名 10歳代女性3名 20歳代男性3名 20歳代女性4名 30歳代男性2名 30歳代女性3名 40歳代男性3名 40歳代女性5名 50歳代男性3名 50歳代女性3名 60歳代男性3名 60歳代女性3名 70歳代男性2名 70歳代女性3名 (佐賀中部)	24名:園児男児1名 10歳代男性1名 20歳代男性2名 30歳代女性1名 40歳代男性4名 40歳代女性3名 50歳代男性2名 50歳代女性4名 60歳代男性2名 60歳代女性1名 70歳代男性2名 70歳代女性1名 (鳥栖)	12名:10歳代男性2名 10歳代女性1名 20歳代男性2名 20歳代女性1名 40歳代男性1名 50歳代女性1名 60歳代男性2名 70歳代男性2名 (唐津)
感染原因・感染経路		飛沫・飛沫核・接触感染・不明	飛沫・飛沫核・接触感染・不明	不明
無症状病原体保有者		32名		
2020年届出累計		123名(今週123名)		
2020年	同期累計	0名		
	届出累計	478名		

疾病名		新型コロナウイルス感染症 (指定感染症)	
患者 (管轄保健福祉事務所)		3名:20歳代女性1名 60歳代男性1名 60歳代女性1名 (伊万里)	10名:30歳代女性1名 40歳代男性1名 50歳代男性2名 50歳代女性1名 60歳代男性2名 70歳代女性1名 80歳代女性2名 (杵藤)
感染原因・感染経路		飛沫・飛沫核感染・不明	飛沫・飛沫核・接触感染・不明
無症状病原体保有者		32名	
2021年届出累計		123名(今週123名)	
2020年	同期累計	0名	
	届出累計	478名	