

# 佐賀県感染症発生動向調査週報・月報

2021年第2週 2021年1月11日(月)～2021年1月17日(日)

2020年12月 2020年12月1日(火)～2020年12月31日(木)

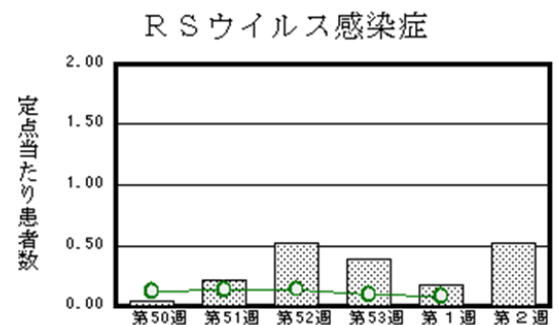
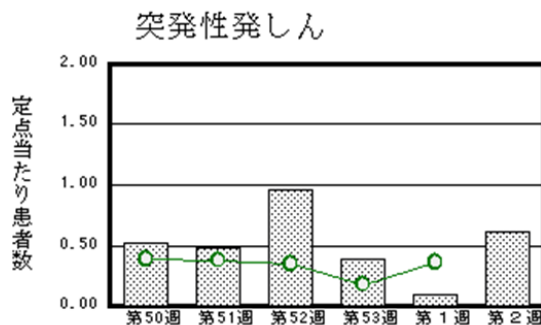
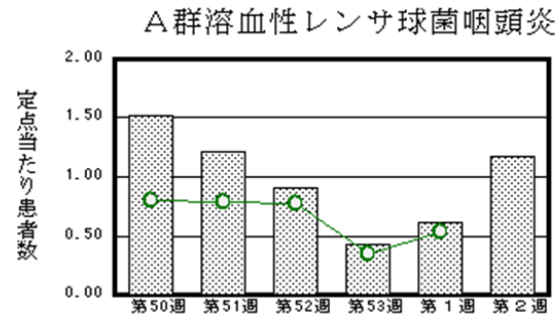
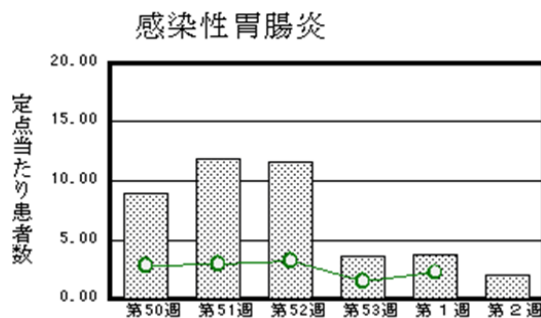
<https://www.kansen.pref.saga.jp>

佐賀県感染症情報センター

## ◆注目疾患の動向

1【定点報告数の多い疾患】① 感染性胃腸炎(47名) ② A群溶血性レンサ球菌(27名) ③ 突発性発しん(14名)  
 ④RSウイルス感染症(12名) ⑤ 水痘(5名)

2【新型コロナウイルス感染症】164名(602～765例目)の報告がありました。感染が拡大している地域(首都圏、関西圏、中京圏、北海道)との往来は、できるだけ自粛してください。また、福岡県との不要不急の往来は自粛してください。福岡県はもとより県外での会食は自粛してください。感染症予防のために「3密(密閉・密集・密接)の回避」や「人と人との距離の確保」「マスクの着用」「手洗いなどの手指衛生」をはじめとした基本的な感染対策をお願いします。



◎棒グラフは佐賀県、折れ線グラフは全国の数値を表しています。

※各疾患の動向グラフについては佐賀県感染症情報センターのホームページを御覧ください。

<https://www.kansen.pref.saga.jp>

## ◆全国版感染症週報(IDWR)

2020年第52週(12月21日～12月27日)、

2020年第53週(12月28日～1月3日):通巻第22巻第52・53合併号

・ 発生動向総覧	<第52・53週>RSウイルス感染症の定点当たり報告数は第49週以降増加が続いていたが、第53週では減少した/その他最新動向
・ 注目すべき感染症	<直近の新型コロナウイルス感染症およびインフルエンザの状況>新型コロナウイルス感染症は、1月8日15時現在、感染者数(死亡者数)は、世界で88,040,978例(1,898,713例)、193カ国・地域に広がった
・ 感染症関連情報	病原体情報(速報記事)/海外感染症情報/その他
・ 速報	<今週は該当記事はありません>
・ 読者のコーナー	<今週は該当記事はありません>

※詳細は国立感染症研究所感染症疫学センターのホームページを御覧ください。

<https://www.nih.go.jp/niid/ja/from-idsc.html>

## ◆全数届出の感染症(佐賀県)

別紙参照

## ◆佐賀県感染症発生動向調査

〔定点報告:五類感染症(週報分)〕

2021年第2週 2021年1月11日(月)～2021年1月17日(日)

定点種別 (定点数)	病名	管轄保健福祉 事務所					計	前週	全国 (第1週)
		佐賀中部	鳥栖	唐津	伊万里	杵藤			
インフルエンザ (39)	インフルエンザ (鳥インフルエンザを除く)								73 0.01
小児科 (23)	RSウイルス感染症	4 0.50			4 1.33	4 0.80	12 0.52	4 0.17	257 0.08
	咽頭結膜熱	1 0.13	2 0.67				3 0.13	5 0.22	826 0.26
	A群溶血性レンサ球菌咽頭炎	2 0.25	2 0.67	11 2.75	1 0.33	11 2.20	27 1.17	14 0.61	1,670 0.53
	感染性胃腸炎	15 1.88	5 1.67	8 2.00	7 2.33	12 2.40	47 2.04	86 3.74	6,936 2.22
	水痘	2 0.25		3 0.75			5 0.22	4 0.17	588 0.19
	手足口病							2 0.09	164 0.05
	伝染性紅斑								40 0.01
	突発性発しん	2 0.25	3 1.00	5 1.25	1 0.33	3 0.60	14 0.61	2 0.09	1,115 0.36
	ヘルパンギーナ								69 0.02
	流行性耳下腺炎								102 0.03
眼科 (4)	急性出血性結膜炎								3 0.00
	流行性角結膜炎								158 0.23
基幹 (6)	細菌性髄膜炎								8 0.02
	無菌性髄膜炎								8 0.02
	マイコプラズマ肺炎								22 0.05
	クラミジア肺炎 (オウム病を除く)								
	感染性胃腸炎 (ロタウイルスに限る)								4 0.01

※細字は定点当たり患者数

◆佐賀県感染症発生動向調査(定点報告:五類感染症)

2021年第2週 2021年1月11日(月)～2021年1月17日(日)

インフルエンザ 定点	インフル エンザ(鳥 インフル エンザを 除く)	小児科 定点	RSウイル ス感染症	咽頭結膜 熱	A群溶血 性レンサ 球菌咽頭 炎	感染性胃 腸炎	水痘	手足口病	伝染性紅 斑	突発性発 しん	ヘルパン ギーナ	流行性耳 下腺炎	眼科・基幹 定点	急性出血 性結膜炎	流行性角 結膜炎	細菌性髄 膜炎	無菌性髄 膜炎	マイコプ ラズマ肺 炎	クラミジア 肺炎(オ ウム病を 除く)	感染性 胃腸炎 (ロタウイルス に限る)	
0～5ヶ月		0～5ヶ月				2							0～5ヶ月								
6～11ヶ月		6～11ヶ月	1			2				3			6～11ヶ月								
1歳		1歳	8	2	1	9	1			9			1歳								
2歳		2歳	1		4	6				1			2歳								
3歳		3歳	1		7	3				1			3歳								
4歳		4歳	1	1	2	5							4歳								
5歳		5歳			5	1	1						5歳								
6歳		6歳			2		1						6歳								
7歳		7歳			3	3	1						7歳								
8歳		8歳			1								8歳								
9歳		9歳				2							9歳								
10歳～14歳		10歳～14歳			2	10							10歳～14歳								
15歳～19歳		15歳～19歳					1						15歳～19歳								
20歳～29歳		20歳以上				4							20歳～29歳								
30歳～39歳													30歳～39歳								
40歳～49歳													40歳～49歳								
50歳～59歳													50歳～59歳								
60歳～69歳													60歳～69歳								
70歳～79歳													70歳以上								
80歳以上																					
合計		合計	12	3	27	47	5			14			合計								
前期計		前期計	4	5	14	86	4	2		2			前期計								
当期間/前	***	当期間/前	3	0.6	1.93	0.55	1.25		***	7	***	***	当期間/前	***	***	***	***	***	***	***	***
増減数		増減数	8	-2	13	-39	1	-2		12			増減数								

\*\*\*は前期計が"0"のとき



## 佐賀県感染症発生動向調査週報

<https://www.kansen.pref.saga.jp>

佐賀県感染症情報センター

### ◆全数届出の感染症(佐賀県)

2021年第**2**週 2021年1月11日(月)～2021年1月17日(日)

疾病名		結核 (二類感染症)		
患者 (管轄保健福祉事務所)	1名:20歳代男性 (佐賀中部)	2名*1:80歳代女性1名 90歳代女性1名 (伊万里)	1名:80歳代女性 (杵藤)	
感染原因・感染経路	不明	不明	不明	
無症状病原体保有者	0名			
2021年届出累計	5名(今週4名)			
2020年	同期累計	3名		
	届出累計	119名		

\*1 届出の患者間に関連性はありません。

疾病名		A型肝炎 (四類感染症)	新型コロナウイルス感染症 (指定感染症)
患者 (管轄保健福祉事務所)	1名:80歳代男性 (佐賀中部)	164名	
感染原因・感染経路	経口感染	飛沫・飛沫核・接触感染・不明	
無症状病原体保有者	0名	無症状病原体保有者数は患者数に含みます。	
2021年届出累計	1名(今週1名)	287名(今週164名)	
2020年	同期累計	0名	0名
	届出累計	2名	478名

新型コロナウイルス感染症について詳細は(佐賀県ホームページ)

<https://www.pref.saga.lg.jp/list04342.html> をご覧ください。

◆佐賀県感染症発生動向調査(定点報告:五類感染症月報分)

2020年12月

[患者数:人]

	性感染症 定点数	性器クラミジア 感染症		性器ヘルペス ウイルス感染症		尖圭コンジロー マ		淋菌感染症		合計		基幹 定点数	メチシ リン耐 性黄色 ブドウ 球菌感 染症	ペニシ リン耐 性肺炎 球菌感 染症	薬剤耐 性緑膿 菌感 染症	合計		
		男	女	男	女	男	女	男	女	男	女							
佐賀中部	3	3	1	5		1		3		12	1	2	/					
鳥栖	1	3	1	2			1	2		7	2	1						
唐津	1		3						1		4	1						
伊万里	1	2	1					1		3	1	1						
杵藤	1		4								4	1						
合計	7	8	10	7		1	1	6	1	22	12	6	23				23	
前期計		10	10	6	5	5	1	12		33	16		13				13	
当期間/前期		0.8	1	1.17		0.2	1	0.5	***	0.67	0.75		1.77	***	***		1.77	
増減数		-2		1	-5	-4		-6	1	-11	-4		10				10	

[定点当たり患者数:人/定点]

	性感染症 定点数	性器クラミジア 感染症		性器ヘルペス ウイルス感染症		尖圭コンジロー マ		淋菌感染症		合計		基幹 定点数	メチシ リン耐 性黄色 ブドウ 球菌感 染症	ペニシ リン耐 性肺炎 球菌感 染症	薬剤耐 性緑膿 菌感 染症	合計		
		男	女	男	女	男	女	男	女	男	女							
佐賀中部	3	1	0.33	1.67		0.33		1		4	0.33	2	/					
鳥栖	1	3	1	2			1	2		7	2	1						
唐津	1		3						1		4	1						
伊万里	1	2	1					1		3	1	1						
杵藤	1		4								4	1						
合計	7	1.14	1.43	1		0.14	0.14	0.86	0.14	3.14	1.71	6	3.83				3.83	
全国前月	977	1.19	1.09	0.24	0.48	0.23	0.18	0.63	0.16	2.29	1.91	477	2.45	0.21	0.03		2.69	

[年齢階層別患者数:人]

	性感染症 報告	性器クラミジア 感染症		性器ヘルペス ウイルス感染症		尖圭コンジロー マ		淋菌感染症		合計		基幹 報告	メチシ リン耐 性黄色 ブドウ 球菌感 染症	ペニシ リン耐 性肺炎 球菌感 染症	薬剤耐 性緑膿 菌感 染症	合計	
		男	女	男	女	男	女	男	女	男	女						
0歳																	
1歳～4歳																	
5歳～9歳																	
10歳～14歳																	
15歳～19歳			2								2						
20歳～24歳		3	5	1				3		7	5						
25歳～29歳		2	3	1			1		1	3	5						
30歳～34歳				1				1		2							
35歳～39歳		2		1						3							
40歳～44歳													1				1
45歳～49歳		1				1				2			1				1
50歳～54歳																	
55歳～59歳								2		2							
60歳～64歳				1						1							
65歳～69歳				2						2			1				1
70歳以上													20				20
合計		8	10	7		1	1	6	1	22	12		23				23
前期計		10	10	6	5	5	1	12		33	16		13				13
当期間/前期		0.8	1	1.17		0.2	1	0.5	***	0.67	0.75		1.77	***	***		1.77
増減数		-2		1	-5	-4		-6	1	-11	-4		10				10

\*\*\*は前期計が"0"のとき