

佐賀県感染症発生動向調査週報

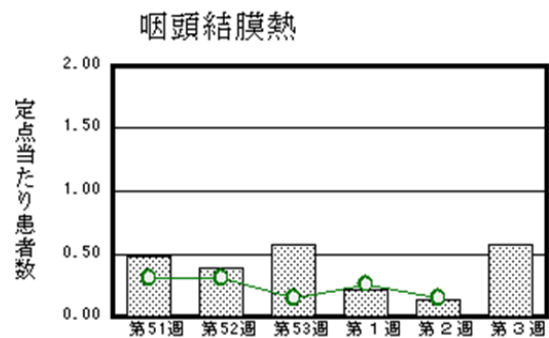
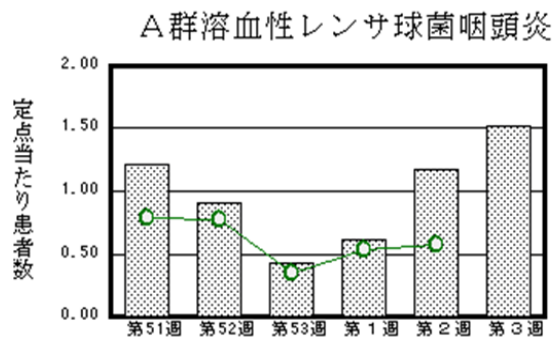
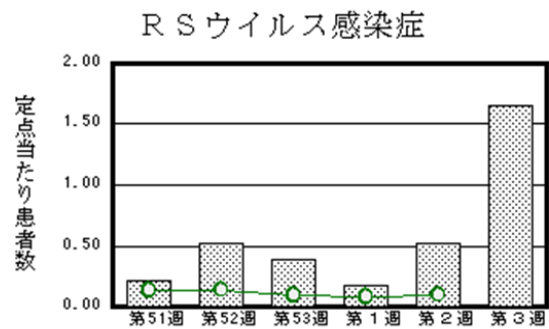
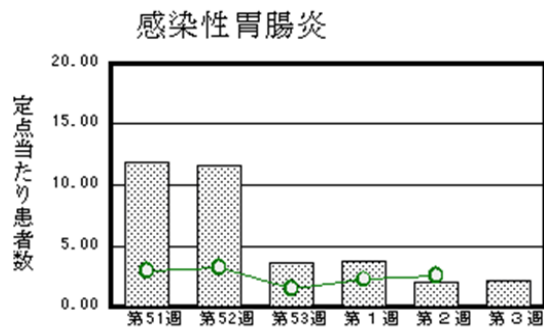
2021年第3週 2021年1月18日(月)～2021年1月24日(日)

<https://www.kansen.pref.saga.jp>

佐賀県感染症情報センター

◆注目疾患の動向

- 【定点報告数の多い疾患】① 感染性胃腸炎(50名) ② RSウイルス感染症(38名)
 ③ A群溶血性レンサ球菌咽頭炎(35名) ④ 咽頭結膜熱(13名) ⑤ 突発性発しん(9名)
- 【新型コロナウイルス感染症】134名(766～899例目)の報告がありました。感染が拡大している地域(首都圏、関西圏、中京圏、北海道)との往来は、できるだけ自粛してください。また、福岡県との不要不急の往来は自粛してください。福岡県はもとより県外での会食は自粛してください。感染症予防のために「3密(密閉・密集・密接)の回避」や「人と人との距離の確保」「マスクの着用」「手洗いなどの手指衛生」をはじめとした基本的な感染対策をお願いします。



◎棒グラフは佐賀県、折れ線グラフは全国の数値を表しています。

※各疾患の動向グラフについては佐賀県感染症情報センターのホームページを御覧ください。

<https://www.kansen.pref.saga.jp>

◆全国版感染症週報(IDWR)

2021年第1週号(1月4日～1月10日)の要点

・ 発生動向総覧	<第1週>感染性胃腸炎の定点当たり報告数は増加した/その他最新動向
・ 注目すべき感染症	<今週は該当記事はありません>
・ 感染症関連情報	病原体情報/海外感染症情報/その他
・ 速報	<今週は該当記事はありません>
・ 読者のコーナー	<今週は該当記事はありません>

※詳細は国立感染症研究所感染症疫学センターのホームページを御覧ください。

<https://www.nih.go.jp/niid/ja/from-idsc.html>

佐賀県感染症発生動向調査週報

<https://www.kansen.pref.saga.jp>

佐賀県感染症情報センター

◆全数届出の感染症(佐賀県)

疾病名		結核	新型コロナウイルス感染症* (指定感染症)
患者 (管轄保健福祉事務所)			134名
感染原因・感染経路		不明	飛沫・飛沫核・接触感染・不明
無症状病原体保有者		1名	無症状病原体保有者数は患者数に含みます。
2021年届出累計		6名(今週1名)	421名(今週134名)
2020年	同期累計	6名	0名
	届出累計	119名	478名

*新型コロナウイルス感染症について詳細は(佐賀県ホームページ)
<https://www.pref.saga.lg.jp/list04342.html> をご覧ください。

◆佐賀県感染症発生動向調査

[定点報告:五類感染症(週報分)]

2021年第**3**週 2021年1月18日(月)～2021年1月24日(日)

定点種別 (定点数)	管轄保健福祉 事務所 病名	佐賀中部	鳥栖	唐津	伊万里	杵藤	計	前週	全国 (第2週)
		インフルエンザ (39)							
小児科 (23)	RSウイルス感 染症	8 1.00	2 0.67	1 0.25	16 5.33	11 2.20	38 1.65	12 0.52	312 0.10
	咽頭結膜熱	2 0.25		7 1.75	2 0.67	2 0.40	13 0.57	3 0.13	481 0.15
	A群溶血性レン サ球菌咽頭炎	4 0.50	5 1.67	19 4.75	1 0.33	6 1.20	35 1.52	27 1.17	1,772 0.57
	感染性胃腸炎	8 1.00	7 2.33	5 1.25	8 2.67	22 4.40	50 2.17	47 2.04	7,904 2.53
	水痘			1 0.25			1 0.04	5 0.22	367 0.12
	手足口病								121 0.04
	伝染性紅斑								37 0.01
	突発性発しん	2 0.25	5 1.67	2 0.50			9 0.39	14 0.61	1,159 0.37
	ヘルパンギーナ				1 0.33		1 0.04		58 0.02
流行性耳下腺炎		1 0.33				1 0.20	2 0.09	113 0.04	
眼科 (4)	急性出血性結膜炎								2 0.00
	流行性角結膜炎			1 1.00			1 0.25		143 0.21
基幹 (6)	細菌性髄膜炎								3 0.01
	無菌性髄膜炎								6 0.01
	マイコプラズマ肺炎								23 0.05
	クラミジア肺炎 (オウム病を除く)								
	感染性胃腸炎 (ロタウイルスに限る)								1 0.00

※細字は定点当たり患者数

◆佐賀県感染症発生動向調査(定点報告:五類感染症)

2021年第3週 2021年1月18日(月)～2021年1月24日(日)

インフルエンザ 定点	インフルエ ンザ(鳥イ ンフルエン ザを除く)	小児科 定点	RSウイル ス感染症	咽頭結膜 熱	A群溶血 性レンサ 球菌咽頭 炎	感染性胃 腸炎	水痘	手足口病	伝染性紅 斑	突発性発 しん	ヘルパン ギーナ	流行性耳 下腺炎	眼科・基幹 定点	急性出血 性結膜炎	流行性角 結膜炎	細菌性髄 膜炎	無菌性髄 膜炎	マイコプラ ズマ肺炎	クラミジア 肺炎(オウ ム病を除 く)	感染性 胃腸炎 (ロタウイル スに限る)
0～5ヶ月		0～5ヶ月	3										0～5ヶ月							
6～11ヶ月		6～11ヶ月		1		2				3			6～11ヶ月							
1歳		1歳	16	9	3	9				6	1		1歳							
2歳		2歳	10	2	6	9							2歳							
3歳		3歳	8	1	7	5							3歳							
4歳		4歳	1		3	2						1	4歳							
5歳		5歳			7	4	1						5歳							
6歳		6歳			1	2							6歳							
7歳		7歳			2	1							7歳							
8歳		8歳			2	1							8歳							
9歳		9歳				1						1	9歳							
10歳～14歳		10歳～14歳			4	9							10歳～14歳							
15歳～19歳		15歳～19歳											15歳～19歳							
20歳～29歳		20歳以上				5							20歳～29歳							
30歳～39歳													30歳～39歳							
40歳～49歳													40歳～49歳							
50歳～59歳													50歳～59歳		1					
60歳～69歳													60歳～69歳							
70歳～79歳													70歳以上							
80歳以上																				
合計		合計	38	13	35	50	1			9	1	2	合計		1					
前期計		前期計	12	3	27	47	5			14			前期計							
当期間/前	***	当期間/前	3.17	4.33	1.3	1.06	0.2	***	***	0.64	***	***	当期間/前	***	***	***	***	***	***	***
増減数		増減数	26	10	8	3	-4			-5	1	2	増減数		1					

***は前期計が"0"のとき

