

佐賀県感染症発生動向調査週報

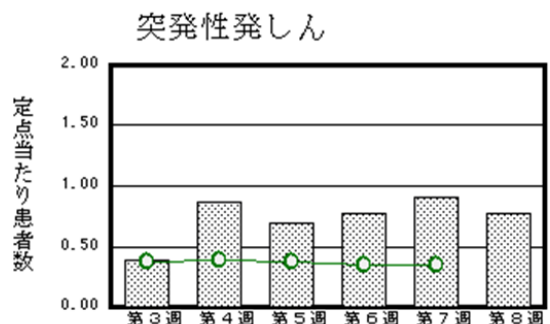
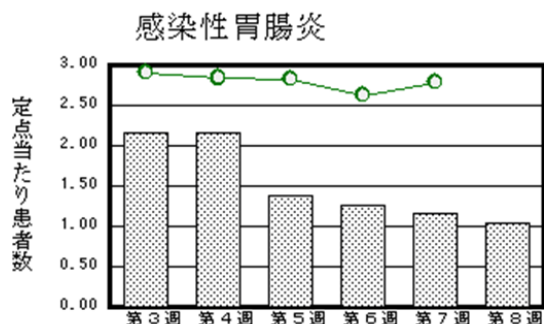
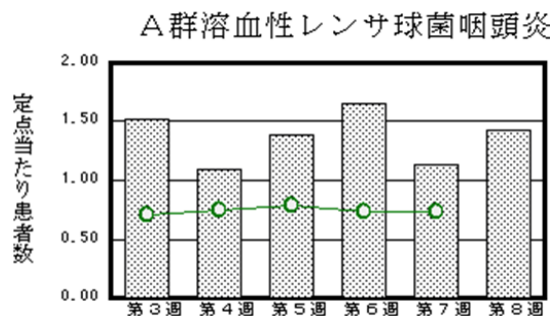
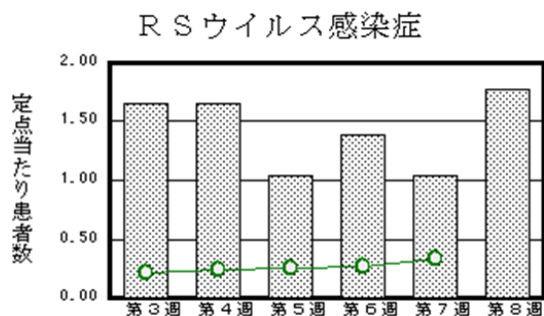
2021年第8週 2021年2月22日(月)～2021年2月28日(日)

<https://www.kansen.pref.saga.jp>

佐賀県感染症情報センター

◆注目疾患の動向

- 【定点報告数の多い疾患】①RSウイルス感染症(41名) ②A群溶血性レンサ球菌咽頭炎(33名) ③感染性胃腸炎(24名) ④突発性発しん(18名) ⑤咽頭結膜熱(11名)
- 【新型コロナウイルス感染症】41名(1017～1057例目)の報告がありました。緊急事態宣言対象地域(1都3県)との不要不急の往来及び会食を自粛してください。職場(休憩や食事の時など)でマスクを取る場面にも注意してください。感染症予防のために「3密(密閉・密集・密接)の回避」や「人と人との距離の確保」「マスクの着用」「手洗いなどの手指衛生」をはじめとした基本的な感染対策をお願いします。
- 【RSウイルス感染症】患者報告数は増加(24名→41名)しました。特に鳥栖・伊万里保健福祉事務所管内からの報告が多い状況です。小児が触れるものの消毒や手洗いの励行で感染予防に努めましょう。



◎棒グラフは佐賀県、折れ線グラフは全国の数値を表しています。

※各疾患の動向グラフについては佐賀県感染症情報センターのホームページを御覧ください。

<https://www.kansen.pref.saga.jp>

◆全国版感染症週報(IDWR)

2021年第6週号(2月8日～2月14日)の要点

| | |
|------------|------------------------------------|
| ・ 発生動向総覧 | <第6週>インフルエンザの定点当たり報告数は減少した/その他最新動向 |
| ・ 注目すべき感染症 | <今週は該当記事はありません> |
| ・ 感染症関連情報 | 病原体情報(速報記事)/海外感染症情報/その他 |
| ・ 速報 | <今週は該当記事はありません> |
| ・ 読者のコーナー | <今週は該当記事はありません> |

※詳細は国立感染症研究所感染症疫学センターのホームページを御覧ください。

<https://www.nih.go.jp/niid/ja/from-idsc.html>

◆全数届出の感染症(佐賀県)

別紙参照

◆佐賀県感染症発生動向調査

〔定点報告:五類感染症(週報分)〕

2021年第8週 2021年2月22日(月)～2021年2月28日(日)

| 定点種別 (定点数) | 病名 | 管轄保健福祉 事務所 | | 佐賀中部 | 鳥栖 | 唐津 | 伊万里 | 杵藤 | 計 | 前週 | 全国 (第6週) | | | | | | |
|-----------------|--------------------------|---------------|------|------|------|----|------|----|------|----|-------------|------|------|----|------|-------|------|
| | | | | | | | | | | | | | | | | | |
| インフルエンザ (39) | インフルエンザ (鳥インフルエンザを除く) | | | | | | | | | | 49 | 0.01 | | | | | |
| 小児科 (23) | RSウイルス感染症 | 5 | 0.63 | 13 | 4.33 | 4 | 1.00 | 13 | 4.33 | 6 | 1.20 | 41 | 1.78 | 24 | 1.04 | 1,035 | 0.33 |
| | 咽頭結膜熱 | 1 | 0.13 | 3 | 1.00 | 2 | 0.50 | 3 | 1.00 | 2 | 0.40 | 11 | 0.48 | 10 | 0.43 | 625 | 0.20 |
| | A群溶血性レンサ球菌咽頭炎 | 3 | 0.38 | 3 | 1.00 | 13 | 3.25 | 6 | 2.00 | 8 | 1.60 | 33 | 1.43 | 26 | 1.13 | 2,302 | 0.73 |
| | 感染性胃腸炎 | 7 | 0.88 | 8 | 2.67 | 1 | 0.25 | | | 8 | 1.60 | 24 | 1.04 | 27 | 1.17 | 8,759 | 2.79 |
| | 水痘 | | | | | 4 | 1.00 | | | | | 4 | 0.17 | 2 | 0.09 | 337 | 0.11 |
| | 手足口病 | 3 | 0.38 | | | 2 | 0.50 | | | | | 5 | 0.22 | 8 | 0.35 | 87 | 0.03 |
| | 伝染性紅斑 | | | | | | | | | | | | | | | 56 | 0.02 |
| | 突発性発しん | 5 | 0.63 | 4 | 1.33 | 1 | 0.25 | 4 | 1.33 | 4 | 0.80 | 18 | 0.78 | 21 | 0.91 | 1,105 | 0.35 |
| | ヘルパンギーナ | | | | | | | | | | | | | | | 74 | 0.02 |
| | 流行性耳下腺炎 | | | | | | | | | | | | | | | 107 | 0.03 |
| 眼科 (4) | 急性出血性結膜炎 | | | | | | | | | | | | | | | 2 | 0.00 |
| | 流行性角結膜炎 | | | | | | | | | | | | | 1 | 0.25 | 129 | 0.19 |
| 基幹 (6) | 細菌性髄膜炎 | | | | | | | | | | | | | | | 7 | 0.01 |
| | 無菌性髄膜炎 | | | | | | | | | | | | | | | 11 | 0.02 |
| | マイコプラズマ肺炎 | | | | | | | | | | | | | | | 12 | 0.03 |
| | クラミジア肺炎 (オウム病を除く) | | | | | | | | | | | | | | | | |
| | 感染性胃腸炎 (ロタウイルスに限る) | | | | | | | | | | | | | | | 5 | 0.01 |

※細字は定点当たり患者数

◆佐賀県感染症発生動向調査(定点報告:五類感染症)

2021年第8週 2021年2月22日(月)～2021年2月28日(日)

| インフルエンザ 定点 | インフル エンザ(鳥 インフル エンザを 除く) | 小児科 定点 | RSウイル ス感染症 | 咽頭結膜 熱 | A群溶血 性レンサ 球菌咽頭 炎 | 感染性胃 腸炎 | 水痘 | 手足口病 | 伝染性紅 斑 | 突発性発 しん | ヘルパン ギーナ | 流行性耳 下腺炎 | 眼科・基幹 定点 | 急性出血 性結膜炎 | 流行性角 結膜炎 | 細菌性髄 膜炎 | 無菌性髄 膜炎 | マイコプ ラズマ肺 炎 | クラミジア 肺炎(オ ウム病を 除く) | 感染性 胃腸炎 (ロタウイルス に限る) | |
|---------------|--------------------------------------|-----------|---------------|-----------|---------------------------|------------|----|------|-----------|------------|-------------|-------------|-------------|--------------|-------------|------------|------------|-------------------|------------------------------|-------------------------------|-----|
| 0～5ヶ月 | | 0～5ヶ月 | 1 | | | 1 | | | | | | | 0～5ヶ月 | | | | | | | | |
| 6～11ヶ月 | | 6～11ヶ月 | 3 | 1 | | 1 | | | | 7 | | | 6～11ヶ月 | | | | | | | | |
| 1歳 | | 1歳 | 14 | 6 | 3 | 2 | 1 | 1 | | 9 | | | 1歳 | | | | | | | | |
| 2歳 | | 2歳 | 18 | 2 | 4 | 2 | 1 | 2 | | 1 | | | 2歳 | | | | | | | | |
| 3歳 | | 3歳 | 4 | 1 | 3 | 1 | | 1 | | 1 | | | 3歳 | | | | | | | | |
| 4歳 | | 4歳 | 1 | | 5 | 1 | 1 | | | | | | 4歳 | | | | | | | | |
| 5歳 | | 5歳 | | | 8 | 1 | | 1 | | | | | 5歳 | | | | | | | | |
| 6歳 | | 6歳 | | | 2 | | 1 | | | | | | 6歳 | | | | | | | | |
| 7歳 | | 7歳 | | | 3 | | | | | | | | 7歳 | | | | | | | | |
| 8歳 | | 8歳 | | | 2 | 3 | | | | | | | 8歳 | | | | | | | | |
| 9歳 | | 9歳 | | | 3 | 2 | | | | | | | 9歳 | | | | | | | | |
| 10歳～14歳 | | 10歳～14歳 | | | | 7 | | | | | | | 10歳～14歳 | | | | | | | | |
| 15歳～19歳 | | 15歳～19歳 | | | | 1 | | | | | | | 15歳～19歳 | | | | | | | | |
| 20歳～29歳 | | 20歳以上 | | 1 | | 2 | | | | | | | 20歳～29歳 | | | | | | | | |
| 30歳～39歳 | | | | | | | | | | | | | 30歳～39歳 | | | | | | | | |
| 40歳～49歳 | | | | | | | | | | | | | 40歳～49歳 | | | | | | | | |
| 50歳～59歳 | | | | | | | | | | | | | 50歳～59歳 | | | | | | | | |
| 60歳～69歳 | | | | | | | | | | | | | 60歳～69歳 | | | | | | | | |
| 70歳～79歳 | | | | | | | | | | | | | 70歳以上 | | | | | | | | |
| 80歳以上 | | | | | | | | | | | | | | | | | | | | | |
| 合計 | | 合計 | 41 | 11 | 33 | 24 | 4 | 5 | | 18 | | | 合計 | | | | | | | | |
| 前期計 | | 前期計 | 24 | 10 | 26 | 27 | 2 | 8 | | 21 | | | 前期計 | | 1 | | | | | | |
| 当期間/前 | *** | 当期間/前 | 1.71 | 1.1 | 1.27 | 0.89 | 2 | 0.63 | *** | 0.86 | *** | *** | 当期間/前 | *** | | *** | *** | *** | *** | *** | *** |
| 増減数 | | 増減数 | 17 | 1 | 7 | -3 | 2 | -3 | | -3 | | | 増減数 | | -1 | | | | | | |

***は前期計が"0"のとき

佐賀県感染症発生動向調査週報

<https://www.kansen.pref.saga.jp>

佐賀県感染症情報センター

◆全数届出の感染症(佐賀県)

2021年第8週 2021年2月22日(月)～2021年2月28日(日)

| 疾病名 | | 結核 (二類感染症) | 新型コロナウイルス感染症 *3 (新型インフルエンザ等感染症)*4 |
|-------------------|------|-------------------------|--------------------------------------|
| 患者 (管轄保健福祉事務所) | | 1名:70歳代男性*1 (唐津) | 41名 |
| 感染原因・感染経路 | | 不明 | 飛沫・飛沫核・接触感染・不明 |
| 無症状病原体保有者 | | 2名*1*2 | 無症状病原体保有者数は患者数に含みます。 |
| 2021年届出累計 | | 16名(今週3名) | 579名(今週41名) |
| 2020年 | 同期累計 | 16名 | 0名 |
| | 届出累計 | 119名 | 478名 |

*1 届出の患者間に関連性はありません。

*2 2名のうち1名の診断週は第5週です。

*3 新型コロナウイルス感染症について詳細は 佐賀県ホームページをご覧ください。

<https://www.pref.saga.lg.jp/list04342.html>

*4 2021年2月13日から法改正により、指定感染症から新型インフルエンザ等感染症となりました。

| 疾病名 | | 劇症型溶血性レンサ球菌感染症 (五類感染症) | 侵襲性肺炎球菌感染症 (五類感染症) | 梅毒 (五類感染症) |
|-----------|------|---------------------------|-----------------------|---------------|
| 患者 | | 1名:70歳代女性 | 2名:幼児男児 50歳代女性*5 | 1名:60歳代男性*5 |
| 感染原因・感染経路 | | 接触感染 | 飛沫・飛沫核・接触感染 | 性的接触(同性間) |
| 無症状病原体保有者 | | | | 0名 |
| 2021年届出累計 | | 1名(今週1名) | 3名(今週2名) | 1名(今週1名) |
| 2020年 | 同期累計 | 0名 | 1名 | 1名 |
| | 届出累計 | 7名 | 15名 | 19名 |

*5 診断週は第2週です。