

佐賀県感染症発生動向調査週報・月報

2021年第10週 2021年3月8日(月)～2021年3月14日(日)

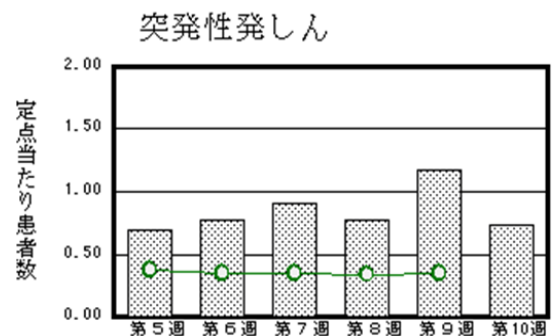
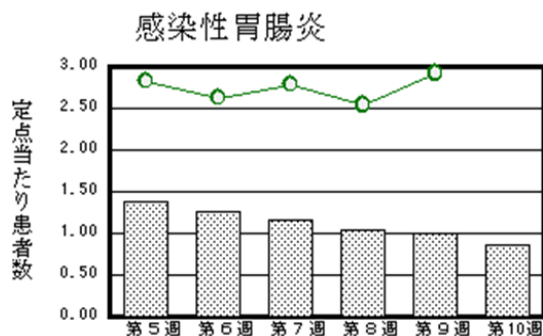
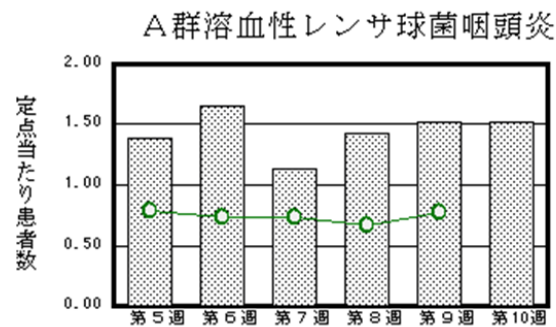
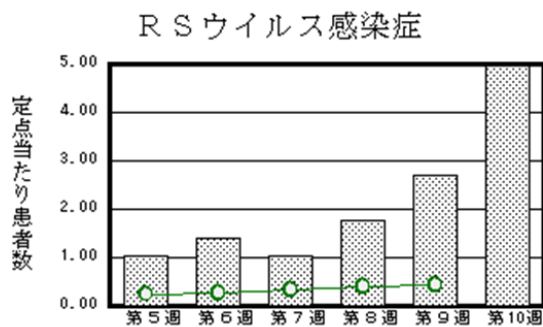
2021年 2月 2021年2月1日(月)～2021年2月28日(日)

<https://www.kansen.pref.saga.jp>

佐賀県感染症情報センター

◆注目疾患の動向

- 【定点報告数の多い疾患】①RSウイルス感染症(114名) ②A群溶血性レンサ球菌咽頭炎(35名)
 ③感染性胃腸炎(20名) ④突発性発しん(17名) ⑤咽頭結膜熱(10名)
- 【新型コロナウイルス感染症】51名(1092～1142例目)の報告がありました。緊急事態宣言対象地域(1都3県)との不要不急の往来及び会食を自粛してください。カラオケ喫茶関連の感染拡大が止まりません。県内・県外を問わず、当面利用は控えてください。感染症予防のために「3密(密閉・密集・密接)の回避」や「人と人との距離の確保」「マスクの着用」「手洗いなどの手指衛生」をはじめとした基本的な感染対策をお願いします。
- 【RSウイルス感染症】患者報告数は増加(62名→114名)しました。特に鳥栖・唐津・伊万里保健福祉事務所管内からの報告が多い状況です。小児が触れるものの消毒や手洗いの励行で感染予防に努めましょう。



◎棒グラフは佐賀県、折れ線グラフは全国の数値を表しています。

※各疾患の動向グラフについては佐賀県感染症情報センターのホームページを御覧ください。

<https://www.kansen.pref.saga.jp>

◆全国版感染症週報(IDWR)

2021年第8週号(2月22日～2月28日)の要点

・ 発生動向総覧	<第8週>インフルエンザの定点当たり報告数は3週連続で減少した/その他最新動向
・ 注目すべき感染症	<今週は該当記事はありません>
・ 感染症関連情報	国内におけるSARS-CoV-2のゲノム解析/病原体情報/海外感染症情報/その他
・ 速報	<今週は該当記事はありません>
・ 読者のコーナー	<今週は該当記事はありません>

※詳細は国立感染症研究所感染症疫学センターのホームページを御覧ください。

<https://www.nih.go.jp/niid/ja/from-idsc.html>

◆全数届出の感染症(佐賀県)

別紙参照

佐賀県感染症発生動向調査

〔定点報告:五類感染症(週報分)〕

2021年第10週 2021年3月8日(月)～2021年3月14日(日)

定点種別 (定点数)	病名	管轄保健福祉 事務所					計	前週	全国 (第9週)
		佐賀中部	鳥栖	唐津	伊万里	杵藤			
インフルエンザ (39)	インフルエンザ (鳥インフルエンザを除く)								26 0.01
小児科 (23)	RSウイルス感染症	16 2.00	38 12.67	25 6.25	27 9.00	8 1.60	114 4.96	62 2.70	1,391 0.44
	咽頭結膜熱	3 0.38	3 1.00		1 0.33	3 0.60	10 0.43	9 0.39	526 0.17
	A群溶血性レンサ球菌咽頭炎	4 0.50	7 2.33	15 3.75	3 1.00	6 1.20	35 1.52	35 1.52	2,426 0.77
	感染性胃腸炎	12 1.50	4 1.33	1 0.25	1 0.33	2 0.40	20 0.87	23 1.00	9,246 2.92
	水痘		1 0.33	2 0.50			3 0.13	3 0.13	378 0.12
	手足口病								72 0.02
	伝染性紅斑	1 0.13					1 0.04		56 0.02
	突発性発しん	3 0.38	7 2.33	4 1.00	1 0.33	2 0.40	17 0.74	27 1.17	1,108 0.35
	ヘルパンギーナ	1 0.13	1 0.33				2 0.09	2 0.09	98 0.03
	流行性耳下腺炎							2 0.09	113 0.04
眼科 (4)	急性出血性結膜炎								2 0.00
	流行性角結膜炎			2 2.00			2 0.50		106 0.15
基幹 (6)	細菌性髄膜炎	2 1.00					2 0.33		3 0.01
	無菌性髄膜炎								8 0.02
	マイコプラズマ肺炎			1 1.00			1 0.17		16 0.03
	クラミジア肺炎 (オウム病を除く)								
	感染性胃腸炎 (ロタウイルスに限る)								3 0.01

※細字は定点当たり患者数

◆佐賀県感染症発生動向調査(定点報告:五類感染症)

2021年第10週 2021年3月8日(月)～2021年3月14日(日)

インフルエンザ 定点	インフルエンザ(鳥インフルエンザを除く)	小児科 定点	RSウイルス 感染症	咽頭結膜 熱	A群溶血 性レンサ 球菌咽頭 炎	感染性胃 腸炎	水痘	手足口病	伝染性紅 斑	突発性発 しん	ヘルパン ギーナ	流行性耳 下腺炎	眼科・基幹 定点	急性出血 性結膜炎	流行性角 結膜炎	細菌性髄 膜炎	無菌性髄 膜炎	マイコプラ ズマ肺炎	クラミジア 肺炎(オウ ム病を除 く)	感染性 胃腸炎 (ロタウイル スに限る)	
0～5ヶ月		0～5ヶ月	6										0～5ヶ月								
6～11ヶ月		6～11ヶ月	9	1						6			6～11ヶ月		1						
1歳		1歳	34	3	3	1	2			8	1		1歳								
2歳		2歳	42	1	1	4			1	2			2歳								
3歳		3歳	11	4	8	2				1	1		3歳								
4歳		4歳	5	1	3	2							4歳								
5歳		5歳	6		5	2							5歳								
6歳		6歳	1		4	1							6歳								
7歳		7歳			1								7歳								
8歳		8歳											8歳								
9歳		9歳			2		1						9歳								
10歳～14歳		10歳～14歳			5	2							10歳～14歳								
15歳～19歳		15歳～19歳				2							15歳～19歳								
20歳～29歳		20歳以上			3	4							20歳～29歳								
30歳～39歳													30歳～39歳		1						
40歳～49歳													40歳～49歳								
50歳～59歳													50歳～59歳								
60歳～69歳													60歳～69歳						1		
70歳～79歳													70歳以上			2					
80歳以上																					
合計		合計	114	10	35	20	3		1	17	2		合計		2	2			1		
前期計		前期計	62	9	35	23	3			27	2	2	前期計								
当期間/前	***	当期間/前	1.84	1.11	1	0.87	1	***	***	0.63	1		当期間/前	***	***	***	***	***	***	***	***
増減数		増減数	52	1		-3			1	-10		-2	増減数		2	2			1		

***は前期計が"0"のとき

佐賀県感染症発生動向調査週報

<https://www.kansen.pref.saga.jp>

佐賀県感染症情報センター

◆全数届出の感染症(佐賀県) 2021年第10週 2021年3月8日(月)～2021年3月14日(日)

疾病名		結核 (二類感染症)	新型コロナウイルス感染症 *2 (新型インフルエンザ等感染症)*3
患者 (管轄保健福祉事務所)		1名*1:20歳代女性 (杵藤)	51名
感染原因・感染経路		不明	飛沫・飛沫核・接触感染・不明
無症状病原体保有者		1名*1	無症状病原体保有者数は患者数に含みます。
2021年届出累計		22名(今週2名)	664名(今週51名)
2020年	同期累計	23名	0名
	届出累計	119名	478名

*1 届出の患者間に関連性はありません。

*2 新型コロナウイルス感染症について詳細は 佐賀県ホームページをご覧ください。

<https://www.pref.saga.lg.jp/list04342.html>

*3 2021年2月13日から法改正により、指定感染症から新型インフルエンザ等感染症となりました。

疾病名		侵襲性肺炎球菌感染症 (五類感染症)	水痘(入院例に限る。) (五類感染症)
患者		2名*4:70歳代女性1名 80歳代女性1名	1名:30歳代男性
感染原因・感染経路		飛沫・飛沫核感染、その他(常在菌)	院内感染
2021年届出累計		5名(今週2名)	1名(今週1名)
2020年	同期累計	3名	0名
	届出累計	15名	3名

*4 届出の患者間に関連性はありません。

◆佐賀県感染症発生動向調査(定点報告:五類感染症月報分)

2021年2月

[患者数:人]

	性感染症 定点数	性器クラミジア 感染症		性器ヘルペス ウイルス感染症		尖圭コンジロー マ		淋菌感染症		合計		基 幹 定 点 数	メチシ リン耐 性黄色 ブドウ 球菌感 染症	ペニシ リン耐 性肺炎 球菌感 染症	薬剤耐 性緑膿 菌感 染症	合計		
		男	女	男	女	男	女	男	女	男	女							
佐賀中部	3	6		2	2	1	1	3		12	3	2	/					
鳥栖	1	1	1	1		1			1	3	2	1						
唐津	1		2								2	1						
伊万里	1	4						3		7		1						
杵藤	1		1						1		2	1						
合計	7	11	4	3	2	2	1	6	2	22	9	6	16				16	
前期計		17	8	6	10	4	3	11	2	38	23		19				19	
当期間/前期		0.65	0.5	0.5	0.2	0.5	0.33	0.55	1	0.58	0.39		0.84	***	***		0.84	
増減数		-6	-4	-3	-8	-2	-2	-5		-16	-14		-3				-3	

[定点当たり患者数:人/定点]

	性感染症 定点数	性器クラミジア 感染症		性器ヘルペス ウイルス感染症		尖圭コンジロー マ		淋菌感染症		合計		基 幹 定 点 数	メチシ リン耐 性黄色 ブドウ 球菌感 染症	ペニシ リン耐 性肺炎 球菌感 染症	薬剤耐 性緑膿 菌感 染症	合計		
		男	女	男	女	男	女	男	女	男	女							
佐賀中部	3	2		0.67	0.67	0.33	0.33	1		4	1	2	/					
鳥栖	1	1	1	1		1			1	3	2	1						
唐津	1		2								2	1						
伊万里	1	4						3		7		1						
杵藤	1		1						1		2	1						
合計	7	1.57	0.57	0.43	0.29	0.29	0.14	0.86	0.29	3.14	1.29	6	2.67				2.67	
全国前月	980	1.25	1.13	0.27	0.46	0.3	0.15	0.67	0.18	2.49	1.92	475	2.7	0.1	0.01		2.81	

[年齢階層別患者数:人]

	性感染症 報告	性器クラミジア 感染症		性器ヘルペス ウイルス感染症		尖圭コンジロー マ		淋菌感染症		合計		基 幹 報 告	メチシ リン耐 性黄色 ブドウ 球菌感 染症	ペニシ リン耐 性肺炎 球菌感 染症	薬剤耐 性緑膿 菌感 染症	合計	
		男	女	男	女	男	女	男	女	男	女						
0歳													1				1
1歳～4歳													1				1
5歳～9歳																	
10歳～14歳																	
15歳～19歳																	
20歳～24歳		3	2				1		1	3	4						
25歳～29歳		1	2			1		2	1	4	3						
30歳～34歳		2		1	1			1		4	1						
35歳～39歳		2			1	1		2		5	1						
40歳～44歳		2						1		3			2				2
45歳～49歳				1						1							
50歳～54歳				1						1							
55歳～59歳													1				1
60歳～64歳		1								1			1				1
65歳～69歳													1				1
70歳以上													9				9
合計		11	4	3	2	2	1	6	2	22	9		16				16
前期計		17	8	6	10	4	3	11	2	38	23		19				19
当期間/前期		0.65	0.5	0.5	0.2	0.5	0.33	0.55	1	0.58	0.39		0.84	***	***		0.84
増減数		-6	-4	-3	-8	-2	-2	-5		-16	-14		-3				-3

***は前期計が"0"のとき