

佐賀県感染症発生動向調査週報・月報

2021年第14週 2021年4月5日(月)～2021年4月11日(日)

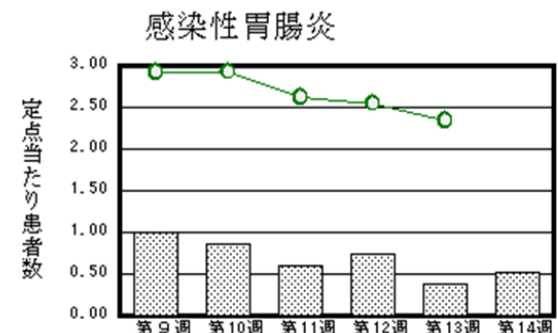
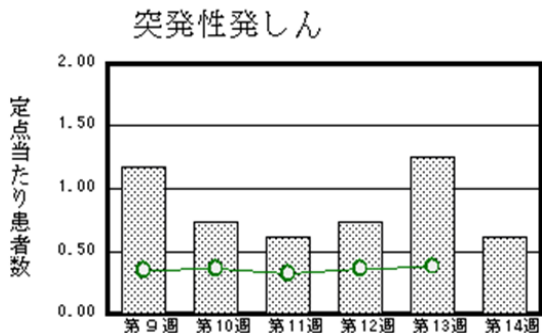
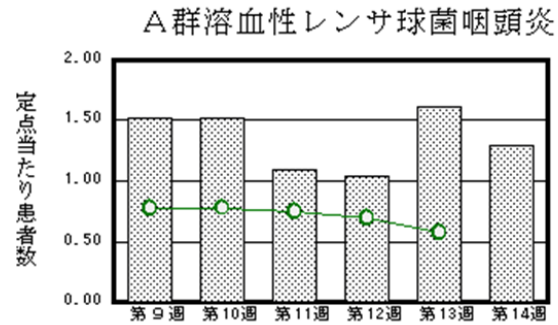
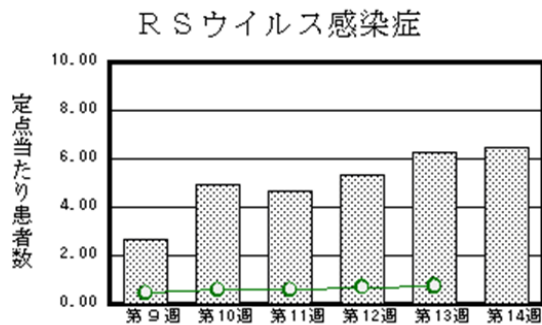
2021年 3月 2021年3月1日(月)～2021年3月31日(水)

<https://www.kansen.pref.saga.jp>

佐賀県感染症情報センター

◆注目疾患の動向

- 【定点報告数の多い疾患】①RSウイルス感染症(149名) ②A群溶血性レンサ球菌咽頭炎(30名)
 ③突発性発しん(14名) ④感染性胃腸炎(12名) ⑤咽頭結膜熱(7名)
- 【新型コロナウイルス感染症】45名(1222～1266例目)の報告がありました。外出自粛や営業時間短縮を要請している地域との不要不急の往来及び会食を自粛してください。感染症予防のために「3密(密閉・密集・密接)の回避」や「人と人との距離の確保」「マスクの着用」「手洗いなどの手指衛生」をはじめとした基本的な感染対策をお願いします。
- 【RSウイルス感染症】患者報告数は増加(144名→149名)しました。小児が触れるものの消毒や手洗いの励行で感染予防に努めましょう。



◎棒グラフは佐賀県、折れ線グラフは全国の数値を表しています。

※各疾患の動向グラフについては佐賀県感染症情報センターのホームページを御覧ください。

<https://www.kansen.pref.saga.jp>

◆全国版感染症週報(IDWR)

2021年第12週号(3月22日～3月28日)の要点

・ 発生動向総覧	<第12週>感染性胃腸炎の定点当たり報告数は2週連続で減少した/その他最新動向
・ 注目すべき感染症	<今週は該当記事はありません>
・ 感染症関連情報	国内におけるSARS-CoV-2のゲノム解析/病原体情報(速報記事)/海外感染症情報/その他
・ 速報	<今週は該当記事はありません>
・ 読者のコーナー	<今週は該当記事はありません>

※詳細は国立感染症研究所感染症疫学センターのホームページを御覧ください。

<https://www.nih.go.jp/niid/ja/from-idsc.html>

◆全数届出の感染症(佐賀県)

別紙参照

◆佐賀県感染症発生動向調査

〔定点報告:五類感染症(週報分)〕

2021年第14週 2021年4月5日(月)～2021年4月11日(日)

定点種別 (定点数)	管轄保健福祉 事務所 病名	佐賀中部	鳥栖	唐津	伊万里	杵藤	計	前週	全国 (第13週)	
インフルエンザ (39)	インフルエンザ (鳥インフルエンザを除く)								24	0.00
小児科 (23)	RSウイルス感染症	13 1.63	43 14.33	53 13.25	18 6.00	22 4.40	149 6.48	144 6.26	2,337	0.74
	咽頭結膜熱		2 0.67	1 0.25	3 1.00	1 0.20	7 0.30	9 0.39	521	0.17
	A群溶血性レンサ球菌咽頭炎	5 0.63	10 3.33	9 2.25		6 1.20	30 1.30	37 1.61	1,782	0.57
	感染性胃腸炎	4 0.50	4 1.33		1 0.33	3 0.60	12 0.52	9 0.39	7,364	2.34
	水痘		1 0.33	2 0.50			3 0.13	3 0.13	371	0.12
	手足口病								47	0.01
	伝染性紅斑								49	0.02
	突発性発しん	4 0.50	4 1.33	2 0.50	1 0.33	3 0.60	14 0.61	29 1.26	1,198	0.38
	ヘルパンギーナ		1 0.33				1 0.20	2 0.09	77	0.02
	流行性耳下腺炎								83	0.03
眼科 (4)	急性出血性結膜炎									
	流行性角結膜炎							1 0.25	94	0.14
基幹 (6)	細菌性髄膜炎								8	0.02
	無菌性髄膜炎								11	0.02
	マイコプラズマ肺炎							1 0.17	14	0.03
	クラミジア肺炎 (オウム病を除く)								3	0.01
	感染性胃腸炎 (ロタウイルスに限る)								3	0.01

※細字は定点当たり患者数

◆佐賀県感染症発生動向調査(定点報告:五類感染症)

2021年第14週 2021年4月5日(月)～2021年4月11日(日)

インフルエンザ 定点	インフルエ ンザ(鳥イ ンフルエン ザを除く)	小児科 定点	RSウイル ス感染症	咽頭結膜 熱	A群溶血 性レンサ 球菌咽頭 炎	感染性胃 腸炎	水痘	手足口病	伝染性紅 斑	突発性発 しん	ヘルパン ギーナ	流行性耳 下腺炎	眼科・基幹 定点	急性出血 性結膜炎	流行性角 結膜炎	細菌性髄 膜炎	無菌性髄 膜炎	マイコプラ ズマ肺炎	クラミジア 肺炎(オウ ム病を除 く)	感染性 胃腸炎 (ロタウイル スに限る)	
0～5ヶ月		0～5ヶ月	5										0～5ヶ月								
6～11ヶ月		6～11ヶ月	18							4			6～11ヶ月								
1歳		1歳	43	4	3	2	1			10	1		1歳								
2歳		2歳	44		1	2					1		2歳								
3歳		3歳	26	2	6	3							3歳								
4歳		4歳	9	1	4	2							4歳								
5歳		5歳	3		7	3	1						5歳								
6歳		6歳	1		3								6歳								
7歳		7歳			1								7歳								
8歳		8歳			1								8歳								
9歳		9歳			1		1						9歳								
10歳～14歳		10歳～14歳			1								10歳～14歳								
15歳～19歳		15歳～19歳											15歳～19歳								
20歳～29歳		20歳以上			2								20歳～29歳								
30歳～39歳													30歳～39歳								
40歳～49歳													40歳～49歳								
50歳～59歳													50歳～59歳								
60歳～69歳													60歳～69歳								
70歳～79歳													70歳以上								
80歳以上																					
合計		合計	149	7	30	12	3			14	2		合計								
前期計		前期計	144	9	37	9	3			29			前期計		1				1		
当期間/前	***	当期間/前	1.03	0.78	0.81	1.33	1	***	***	0.48	***	***	当期間/前	***		***	***		***	***	
増減数		増減数	5	-2	-7	3				-15	2		増減数		-1				-1		

***は前期計が"0"のとき

佐賀県感染症発生動向調査週報

<https://www.kansen.pref.saga.jp>

佐賀県感染症情報センター

◆全数届出の感染症(佐賀県) 2021年第**14**週 2021年4月5日(月)～2021年4月11日(日)

疾病名		新型コロナウイルス感染症 *1 (新型インフルエンザ等感染症)	つつが虫病 (四類感染症)
患者 (管轄保健福祉事務所)		45名	1名:60歳代女性 (佐賀中部)
感染原因・感染経路		飛沫・飛沫核・接触感染・不明	動物・蚊・昆虫等からの感染
無症状病原体保有者		無症状病原体保有者数は患者数に含みません。	0名
2021年届出累計		788名(今週45名)	1名(今週1名)
2020年	同期累計	8名	0名
	届出累計	478名	2名

*1 新型コロナウイルス感染症について詳細は 佐賀県ホームページをご覧ください。

<https://www.pref.saga.lg.jp/list04342.html>

疾病名		梅毒 (五類感染症)
患者		1名:40歳代男性*2
感染原因・感染経路		性的接触(異性間)
無症状病原体保有者		0名
2021年届出累計		9名(今週1名)
2020年	同期累計	1名
	届出累計	19名

*2 診断週は第13週です。

◆佐賀県感染症発生動向調査(定点報告:五類感染症月報分)

2021年3月

[患者数:人]

	性感染症 定点数	性器クラミジア 感染症		性器ヘルペス ウイルス感染症		尖圭コンジロー マ		淋菌感染症		合計		基 幹 定 点 数	メチシ リン耐 性黄色 ブドウ 球菌感 染症	ペニシ リン耐 性肺炎 球菌感 染症	薬剤耐 性緑膿 菌感 染症	合計	
		男	女	男	女	男	女	男	女	男	女						
佐賀中部	3	4		6	2			1		11	2	2					
鳥栖	1	10		4		1		4		19		1					
唐津	1		2		4						6	1					
伊万里	1	3	1					2		5	1	1					
杵藤	1		1		1				1		3	1					
合計	7	17	4	10	7	1		7	1	35	12	6	11			1	12
前期計		11	4	3	2	2	1	6	2	22	9		16				16
当期間/前期		1.55	1	3.33	3.5	0.5		1.17	0.5	1.59	1.33		0.69	***	***		0.75
増減数		6		7	5	-1	-1	1	-1	13	3		-5			1	-4

[定点当たり患者数:人/定点]

	性感染症 定点数	性器クラミジア 感染症		性器ヘルペス ウイルス感染症		尖圭コンジロー マ		淋菌感染症		合計		基 幹 定 点 数	メチシ リン耐 性黄色 ブドウ 球菌感 染症	ペニシ リン耐 性肺炎 球菌感 染症	薬剤耐 性緑膿 菌感 染症	合計	
		男	女	男	女	男	女	男	女	男	女						
佐賀中部	3	1.33		2	0.67			0.33		3.67	0.67	2					
鳥栖	1	10		4		1		4		19		1					
唐津	1		2		4						6	1					
伊万里	1	3	1					2		5	1	1					
杵藤	1		1		1				1		3	1					
合計	7	2.43	0.57	1.43	1	0.14		1	0.14	5	1.71	6	1.83			0.17	2
全国前月	981	1.17	1.17	0.24	0.4	0.27	0.15	0.56	0.16	2.24	1.88	478	2.44	0.09			2.53

[年齢階層別患者数:人]

	性感染症 報告	性器クラミジア 感染症		性器ヘルペス ウイルス感染症		尖圭コンジロー マ		淋菌感染症		合計		基 幹 報 告	メチシ リン耐 性黄色 ブドウ 球菌感 染症	ペニシ リン耐 性肺炎 球菌感 染症	薬剤耐 性緑膿 菌感 染症	合計	
		男	女	男	女	男	女	男	女	男	女						
0歳																	
1歳～4歳																	
5歳～9歳																	
10歳～14歳																	
15歳～19歳																	
20歳～24歳		3	2	1				3		7	2						
25歳～29歳		5	1	1	2				1	6	4						
30歳～34歳		3			2	1				4	2						
35歳～39歳		1						1		2							
40歳～44歳		1	1	1						2	1		1				1
45歳～49歳		2		1	1					3	1						
50歳～54歳		1		2				1		4							
55歳～59歳		1		1				2		4			1				1
60歳～64歳				2						2							
65歳～69歳				1	1					1	1						
70歳以上					1						1		9			1	10
合計		17	4	10	7	1		7	1	35	12		11			1	12
前期計		11	4	3	2	2	1	6	2	22	9		16				16
当期間/前期		1.55	1	3.33	3.5	0.5		1.17	0.5	1.59	1.33		0.69	***	***		0.75
増減数		6		7	5	-1	-1	1	-1	13	3		-5			1	-4

***は前期計が"0"のとき