

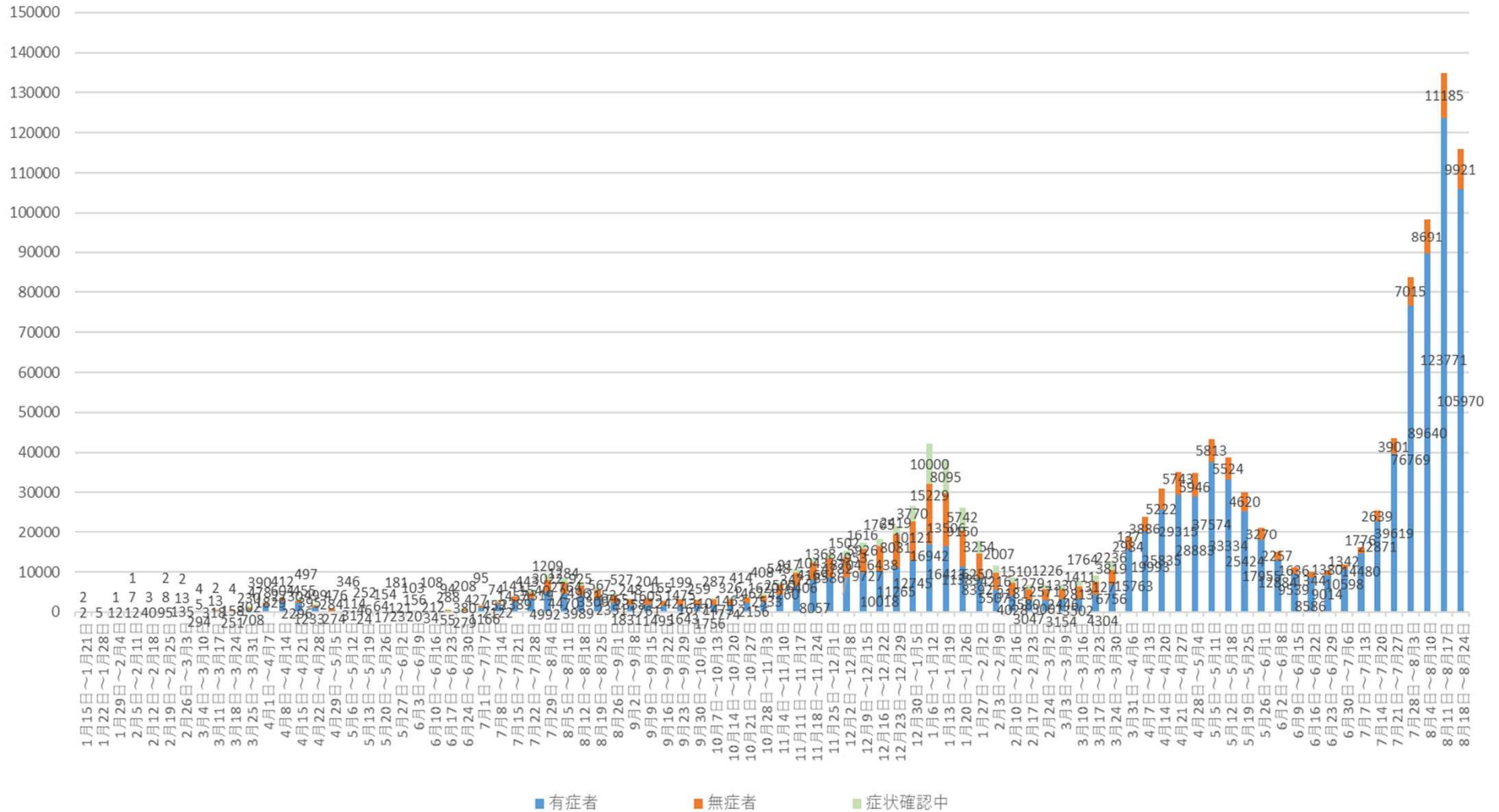
新型コロナウイルス感染症の国内発生動向（速報値）

（令和3年8月25日18時時点）

【注1】チャーター機、クルーズ船案件は除く

【注2】医療機関からの届出情報との突合前

確定週別人数



注：厚生労働省が把握した個票の積み上げに基づき作成しており、再陽性者については、新たな発症として集計しているため、総数は現在当省HPで公表されている各自治体がウェブサイトで公表している数等を積み上げた陽性者数とは一致しない。

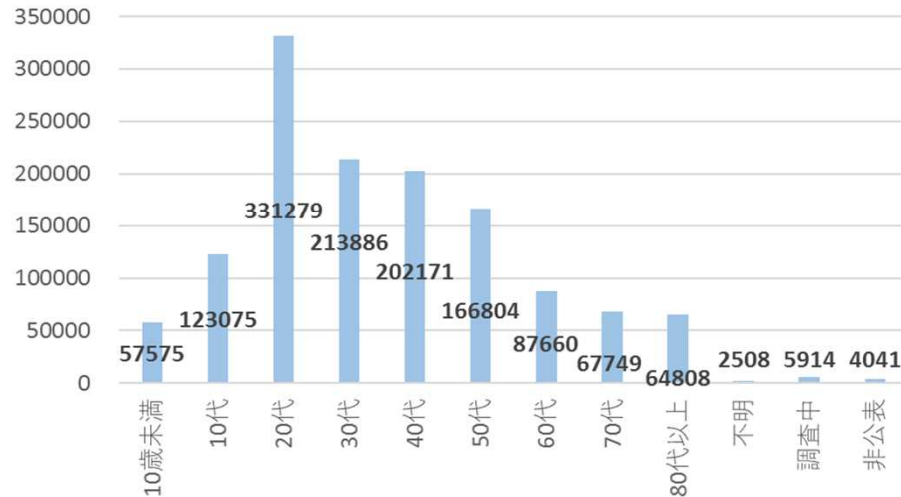
新型コロナウイルス感染症の国内発生動向（速報値）

（陽性者数・死亡者数）

令和3年8月25日18時時点

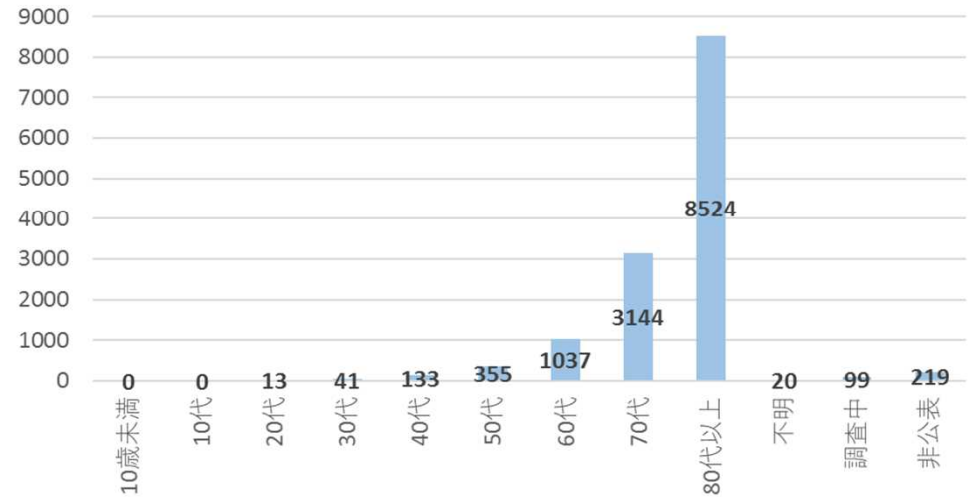
年齢階級別陽性者数

※累計陽性者数



年齢階級別死亡数

※8月25日時点で死亡が確認されている者の数



陽性者数(人)

	10歳未満	10代	20代	30代	40代	50代	60代	70代	80代以上	年齢階級計
計	57,575	123,075	331,279	213,886	202,171	166,804	87,660	67,749	64,808	1,327,470
男	29,525	66,718	179,034	124,523	117,293	92,286	48,512	34,148	23,547	717,738
女	27,560	55,598	150,769	88,334	83,915	73,598	38,557	33,144	40,850	594,559

死亡率(%)

	10歳未満	10代	20代	30代	40代	50代	60代	70代	80代以上	年齢階級計
計	0.0	0.0	0.0	0.0	0.1	0.2	1.2	4.6	13.2	1.0
男	0.0	0.0	0.0	0.0	0.1	0.3	1.6	6.4	17.9	1.1
女	0.0	0.0	0.0	0.0	0.0	0.1	0.6	2.8	10.3	0.9

死亡者数(人)

	10歳未満	10代	20代	30代	40代	50代	60代	70代	80代以上	年齢階級計
計	0	0	13	41	133	355	1,037	3,144	8,524	13,585
男	0	0	11	30	107	282	798	2,199	4,216	7,678
女	0	0	2	10	26	69	229	916	4,215	5,506

【死亡率】

年齢階級別にみた死亡者数の陽性者数に対する割合

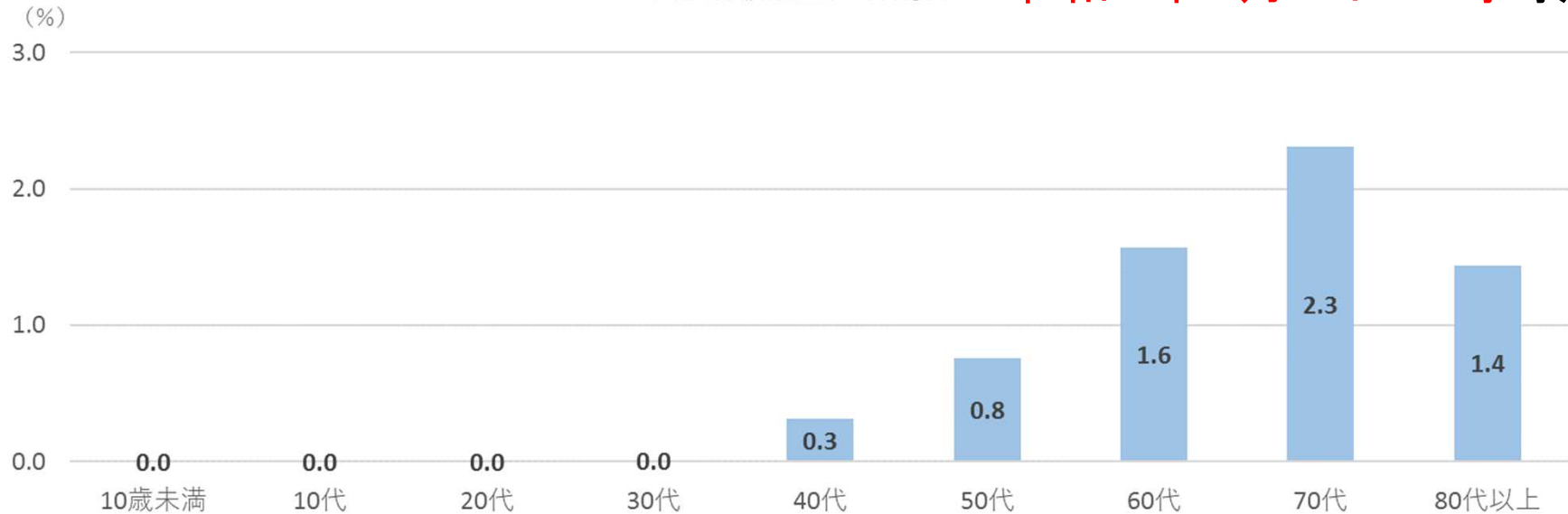
注1: 現在厚生労働省HPで毎日更新している陽性者数・死亡者数は、各自治体がウェブサイトで公表している数値を積み上げたものである。これに対し、本「発生動向」における陽性者数・死亡者数は、この数値を基に、厚生労働省が都道府県に詳細を確認できた数値を集計したものであるため、両者の合計数は一致しない。

注2: 本「発生動向」における死亡者数・陽性者数の各年代の「計」には、年齢階級が明らかであるものの都道府県に確認してもなお性別が不明・非公表の者の数字を含んでいるため、男女のそれぞれの欄の数字の合計とは一致しない。

注3: 本「発生動向」における死亡者数・陽性者数の「年齢階級計」には、性別が明らかであるものの都道府県に確認してもなお年齢階級が不明・非公表の者の数字を含んでいるため、各年齢階級のそれぞれの欄の数字の合計とは一致しない。

新型コロナウイルス感染症の国内発生動向（速報値） （重症者割合）

年齢階級別重症者割合 令和3年8月25日18時時点



重症者割合(%)、重症者数(人)、入院治療等を要する者(人)

	全体	10歳未満	10代	20代	30代	40代	50代	60代	70代	80代以上	不明	調査中	非公表
重症者割合 (%)	0.5	0.0	0.0	0.0	0.0	0.3	0.8	1.6	2.3	1.4	0.0	1.3	0.2
重症者数 (人)	515	0	1	0	2	48	99	115	151	88	0	11	1
入院治療等を要する者 (人)	100276	4199	8002	23004	15569	15207	13071	7326	6548	6103	13	830	404

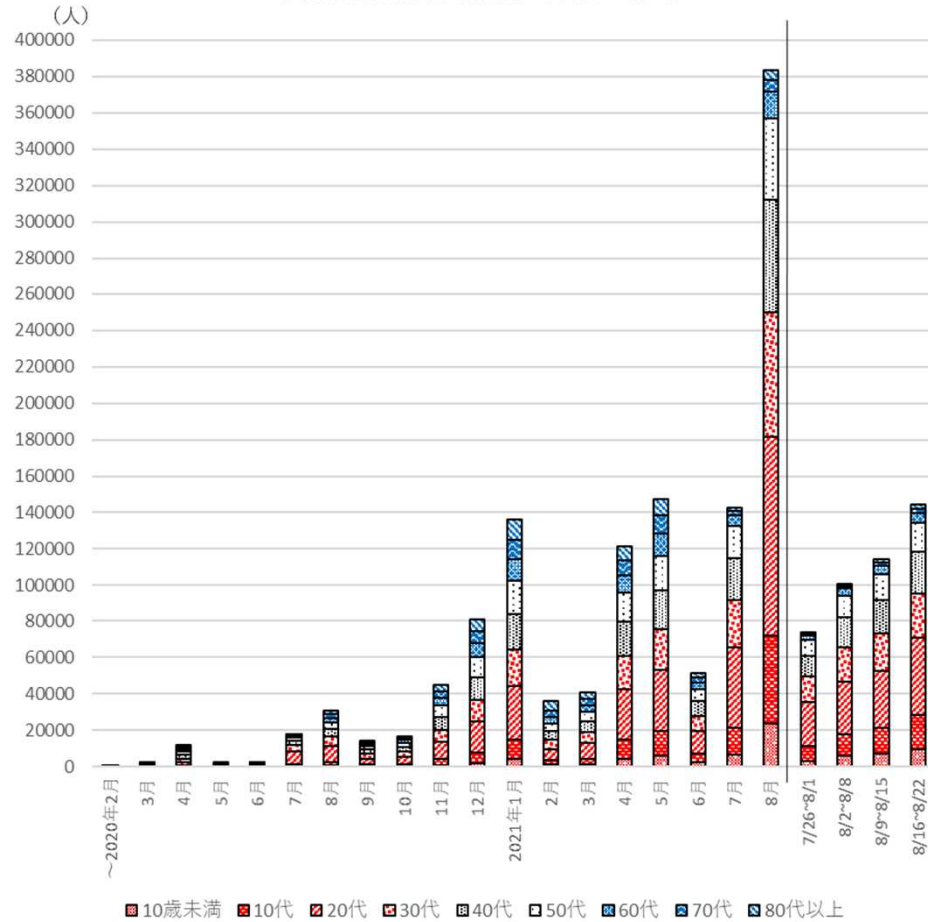
【重症者割合】

年齢階級別にみた重症者数の入院治療等を要する者に対する割合

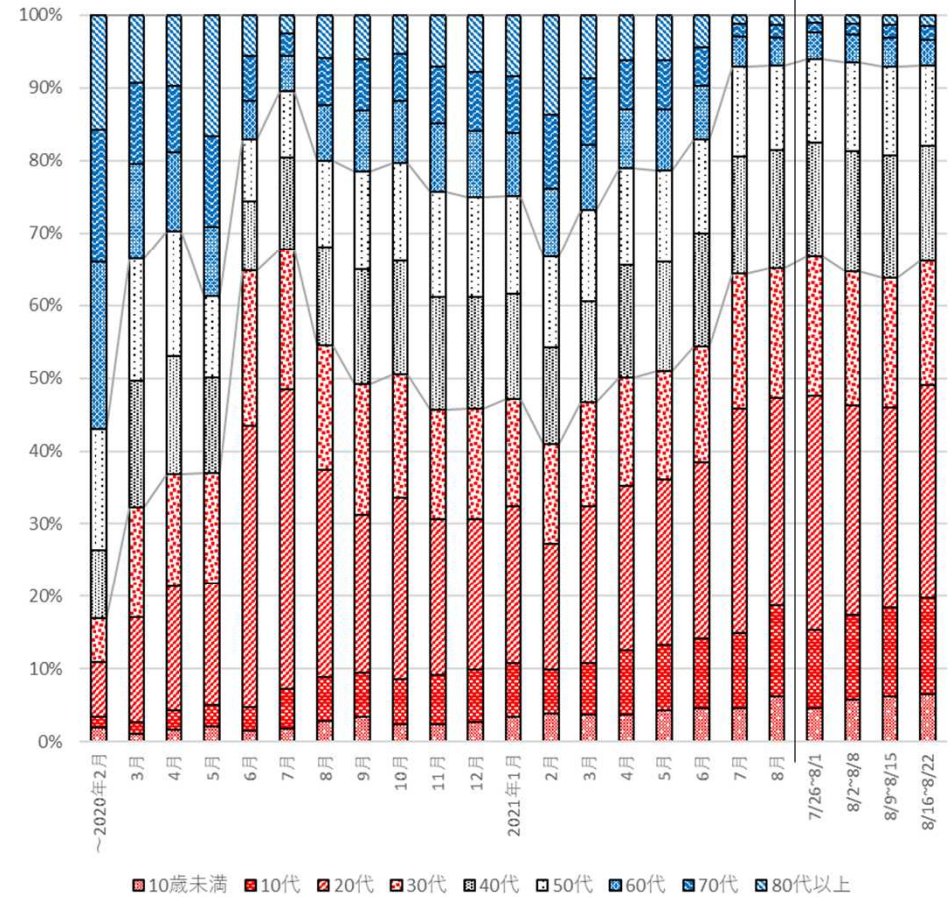
注1: 現在厚労省HPで毎日更新している重症者数は、各自治体がウェブサイトで公表している数値を積み上げたものである。これに対し、本「発生動向」における重症者数は、この数値を基に、厚生労働省が都道府県に詳細を確認できた数値を集計したものであるため、両者の合計数は一致しない。

新型コロナウイルス感染症の国内発生動向

年齢階級別新規陽性者数の推移



年齢階級別新規陽性者数の構成割合の推移



注：厚生労働省が把握した個票の積み上げに基づき作成したもの（令和3年8月25日18時時点）。
 確定日、年齢階級が把握できていないデータ（調査中、非公表、不明）は含まれていない。