

第33回 がん検診のあり方に関する検討会	参考資料
令和3年8月5日	5

国立がん研究センター中央病院における 診療データの推移

厚生労働行政推進調査費補助金
がん対策推進総合研究事業
「新型コロナウイルス感染症によるがん診療及びがん検診などの
受診状況の変化及び健康影響の解明にむけた研究」

国立がん研究センター 高橋宏和

国立がん研究センター中央病院における診療データの年次推移（2016～2020年度）

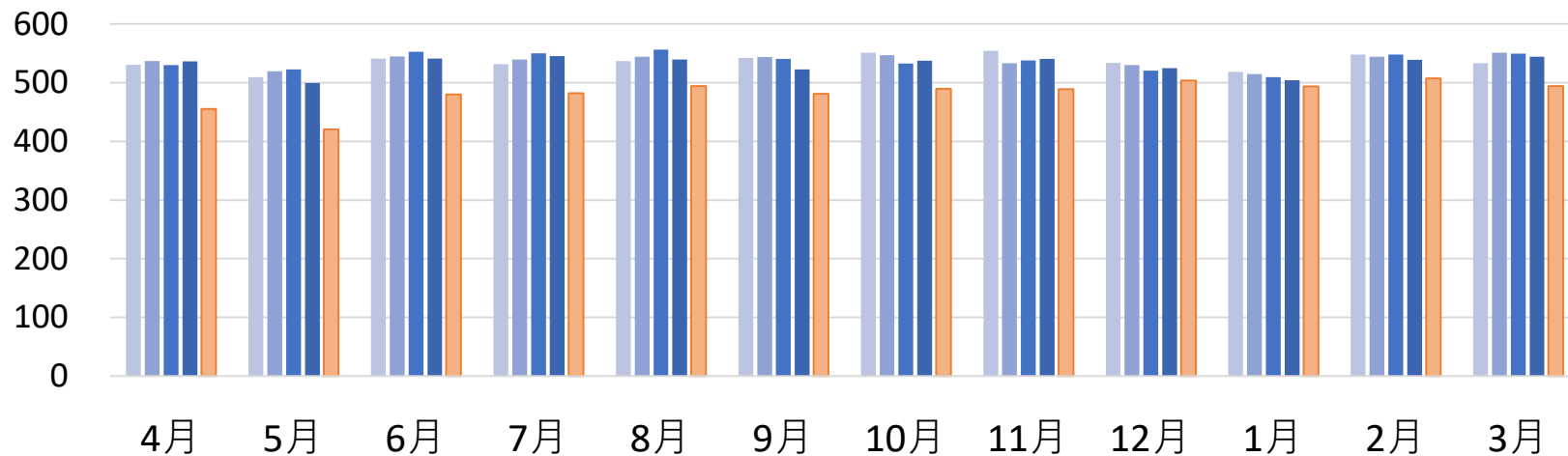
年度	①入院1日 平均患者数(人)	②外来1日 平均患者数(人)	③1日平均 新入院患者数(人)	④外来1日 平均初診患者数 (※) (人)
2016	535.7	1,402.1	43.9	39.0
2017	537.4	1,470.0	43.9	40.9
2018	537.5	1,532.8	47.6	43.2
2019	531.2	1,543.8	48.2	42.6
2020	482.4	1,408.0	46.6	33.9

年度	⑤平均在院日数 (日)	⑥手術件数 (件)	⑦内視鏡件数 (件)	⑧内視鏡治療件数 (件)
2016	12.2	5,523	17,377	5,284
2017	12.2	5,513	17,386	5,841
2018	11.3	5,710	16,903	6,487
2019	11.0	5,612	16,468	6,104
2020	10.3	5,097	15,029	5,246

※歯科・セカンドオピニオン除く

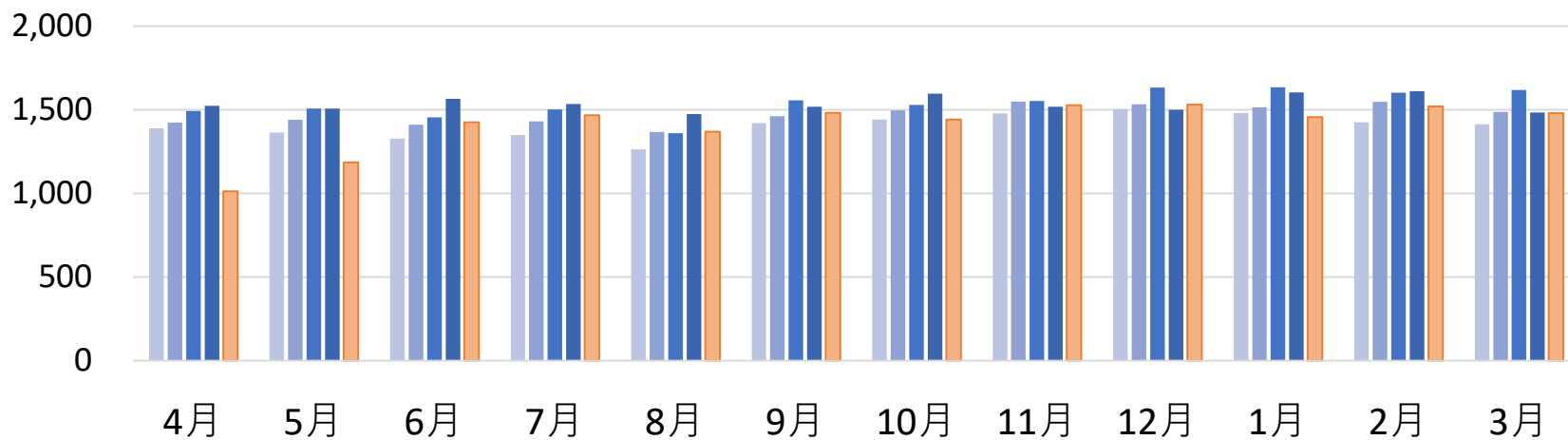
(人)

①入院1日平均患者数



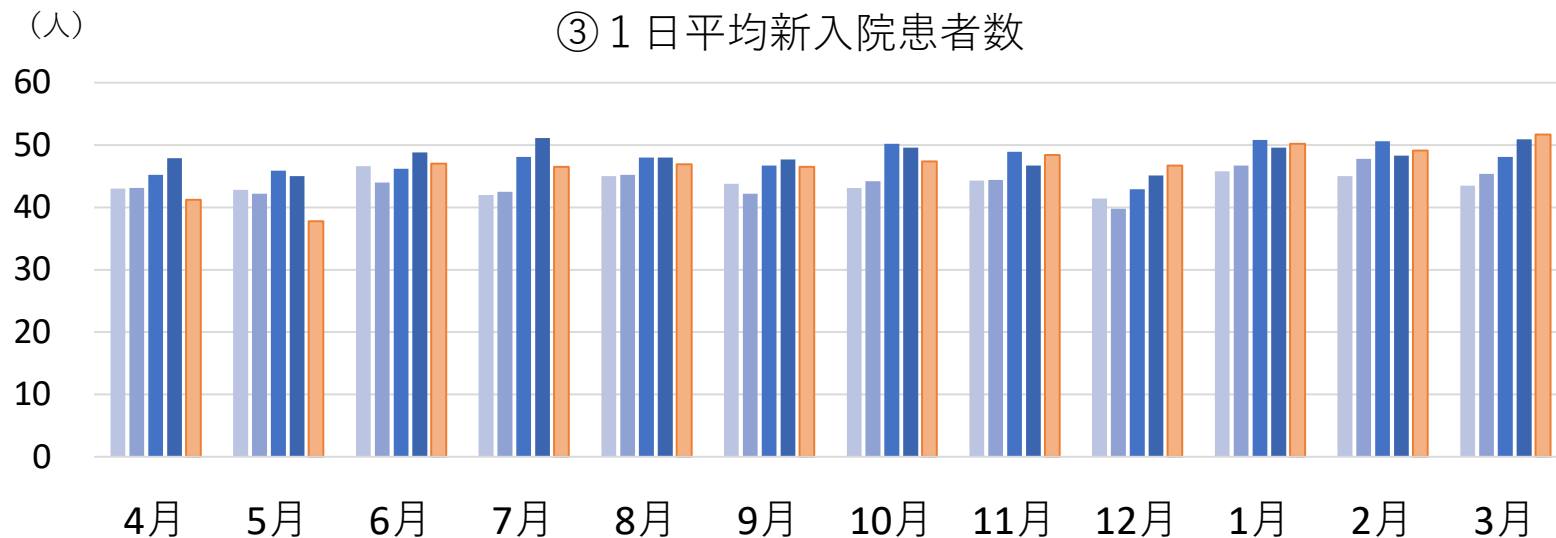
(人)

②外来1日平均患者数

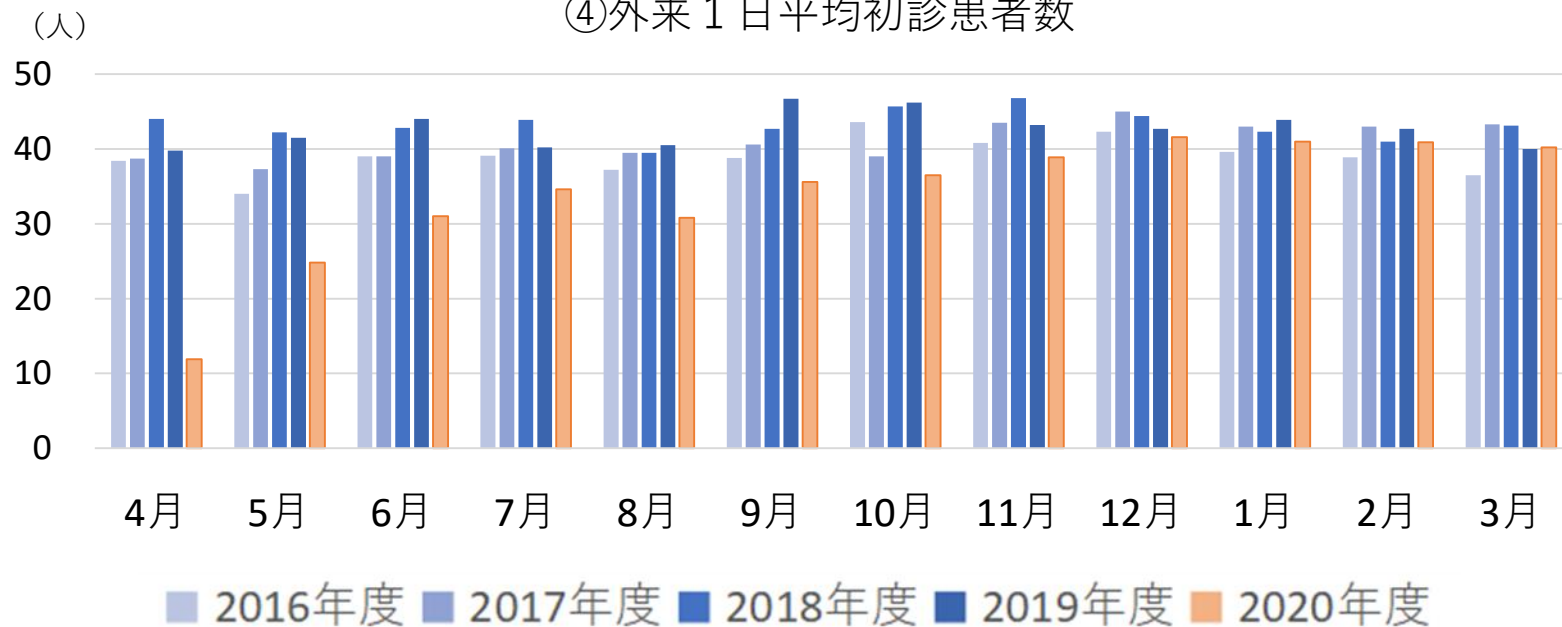


■ 2016年度 ■ 2017年度 ■ 2018年度 ■ 2019年度 ■ 2020年度

③ 1日平均新入院患者数

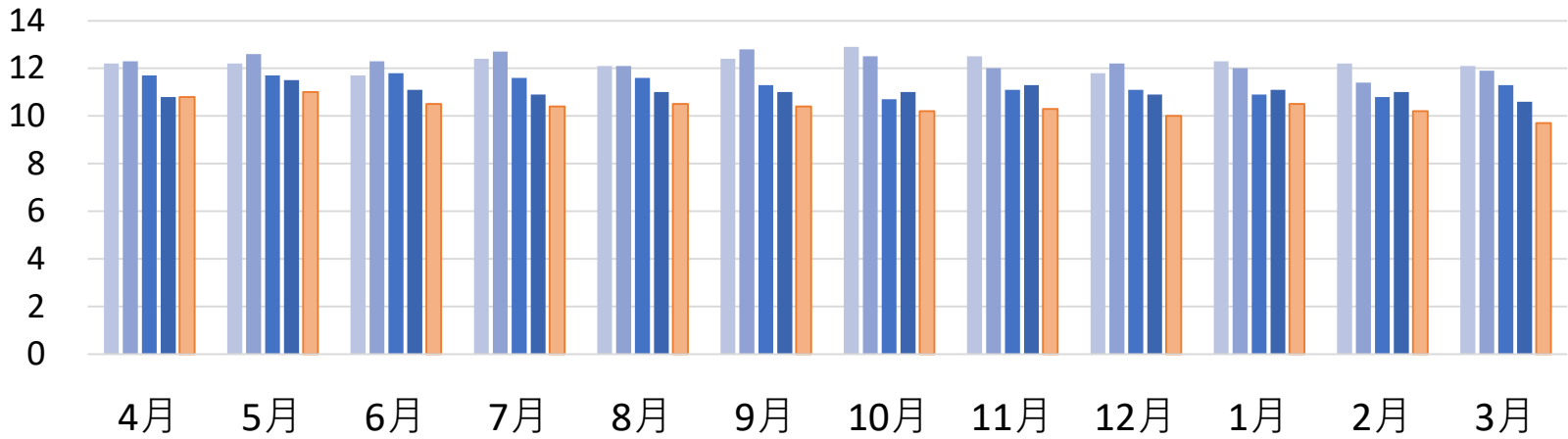


④ 外来1日平均初診患者数

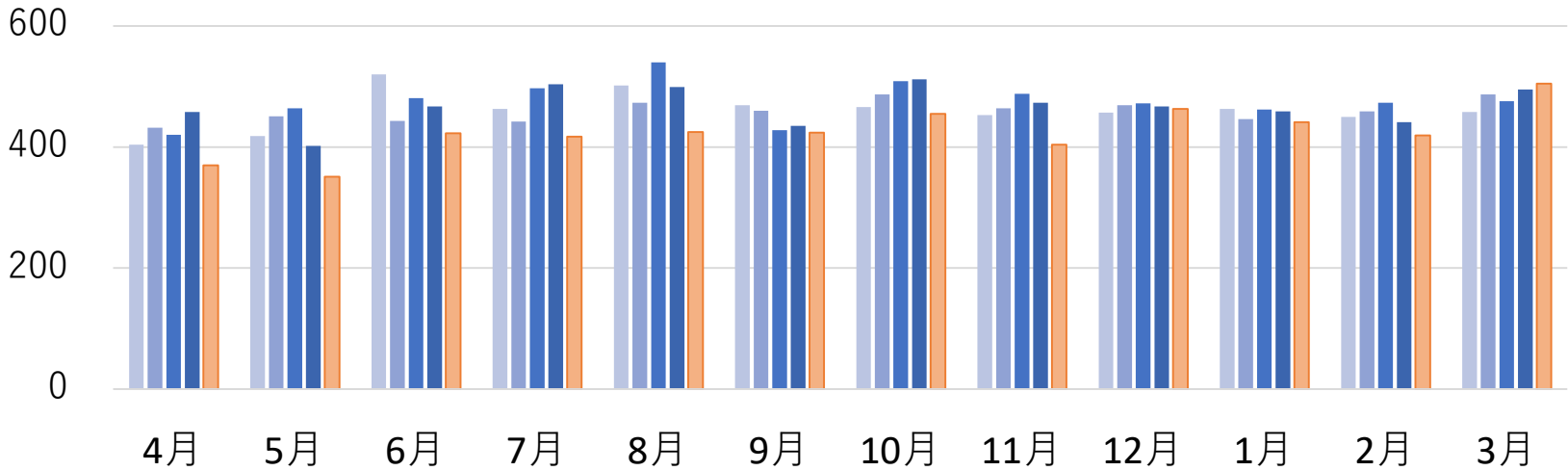


(日)

⑤平均在院日数

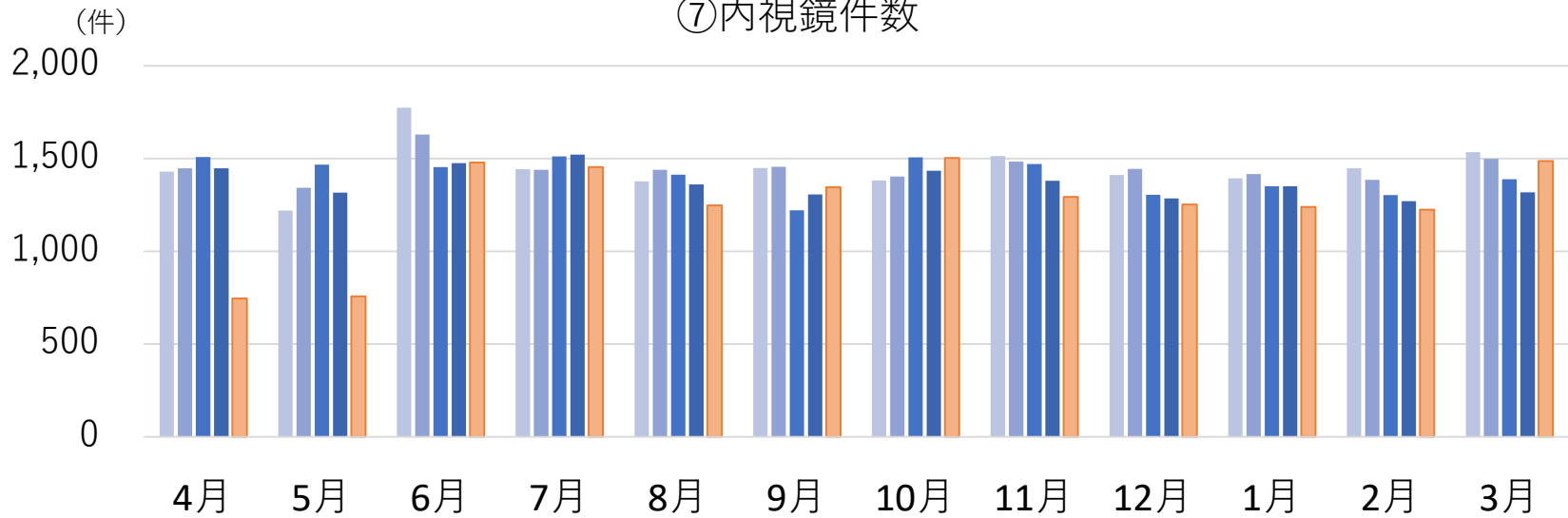


⑥手術件数



■ 2016年度 ■ 2017年度 ■ 2018年度 ■ 2019年度 ■ 2020年度

⑦内視鏡件数



⑧内視鏡治療件数

