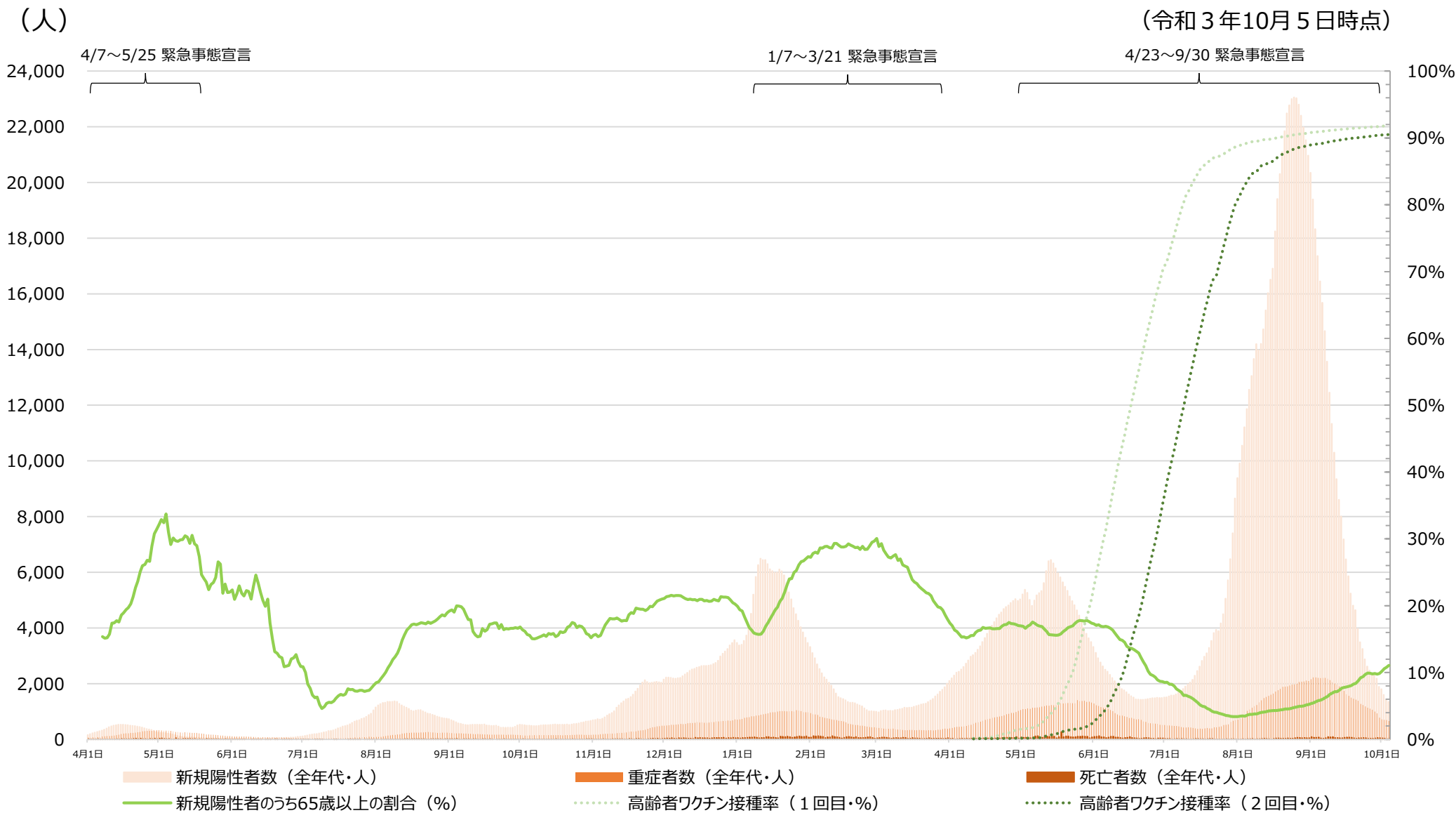


# 全国の新規陽性者数等及び高齢者のワクチン接種率



※新規陽性者数、重症者数及び死亡者数については、令和2年5月8日から（死亡者については同年4月21日から）、データソースを厚生労働省が把握した個票を積み上げたものから、各自治体がウェブサイトで公表している数等を積み上げたものに変更。

※「新規陽性者数のうち65歳以上の割合」は、HER-SYSに登録されている陽性者のうち、65歳以上の者の割合。

※新規陽性者数（全年代）、新規陽性者のうち65歳以上の割合は、直近7日間の移動平均の値。

※「高齢者ワクチン接種率」は、65歳以上に対するワクチン接種回数を65歳以上人口（出典：令和3年住民基本台帳年齢階級別人口（市区町村別））で除したものの。

## ワクチン接種歴別の新規感染者数（9/27-10/3）

期間	年齢	総数	未接種	1回接種のみ	2回接種	接種歴不明
9/27-10/3	全年齢	9,333	6,637	851	1,228	617
	65歳未満	8,326	6,211	835	752	528
	65歳以上	1,002	422	16	476	88

## 国内のワクチン接種ステータス（10月3日）

期間	年齢	人口	未接種	1回接種のみ	2回接種
10/3	全年齢	126,645,025	37,503,925	12,850,561	76,290,539
	65歳未満	90,877,031	34,158,814	12,411,743	44,306,474
	65歳以上	35,767,994	3,345,111	438,818	31,984,065

## 9月27日～10月3日におけるワクチン接種歴別の人口当たりの新規陽性者数（10万人対）

期間	年齢	未接種	1回接種のみ	2回接種
9/27-10/3	全年齢	17.7	6.6	1.6
	65歳未満	18.2	6.7	1.7
	65歳以上	12.6	3.6	1.5

※ HER-SYSに登録されている新規感染者を、不明を含むワクチン接種歴の有無で分けて集計し、報告日における新規感染者数の7日間の合計を算出。（データは10月5日参照。データは日々更新され、今後最新のデータが反映される。）

※ HER-SYSに年齢情報がない者は全年齢に含まれるが、65歳未満/以上には含まれない。

※ HER-SYSデータに日本最高齢（令和3年10月5日現在）を上回る年齢で届出があった者は全年齢及び65歳未満/以上いずれにも含まれない。

※ 新規感染者には無症候感染者も含まれる。

※ 3日間の新規陽性者数の合計を、期間の最終日（10/3）のワクチン接種の有無で分けた人数で割り、人口10万人対に換算したもの。

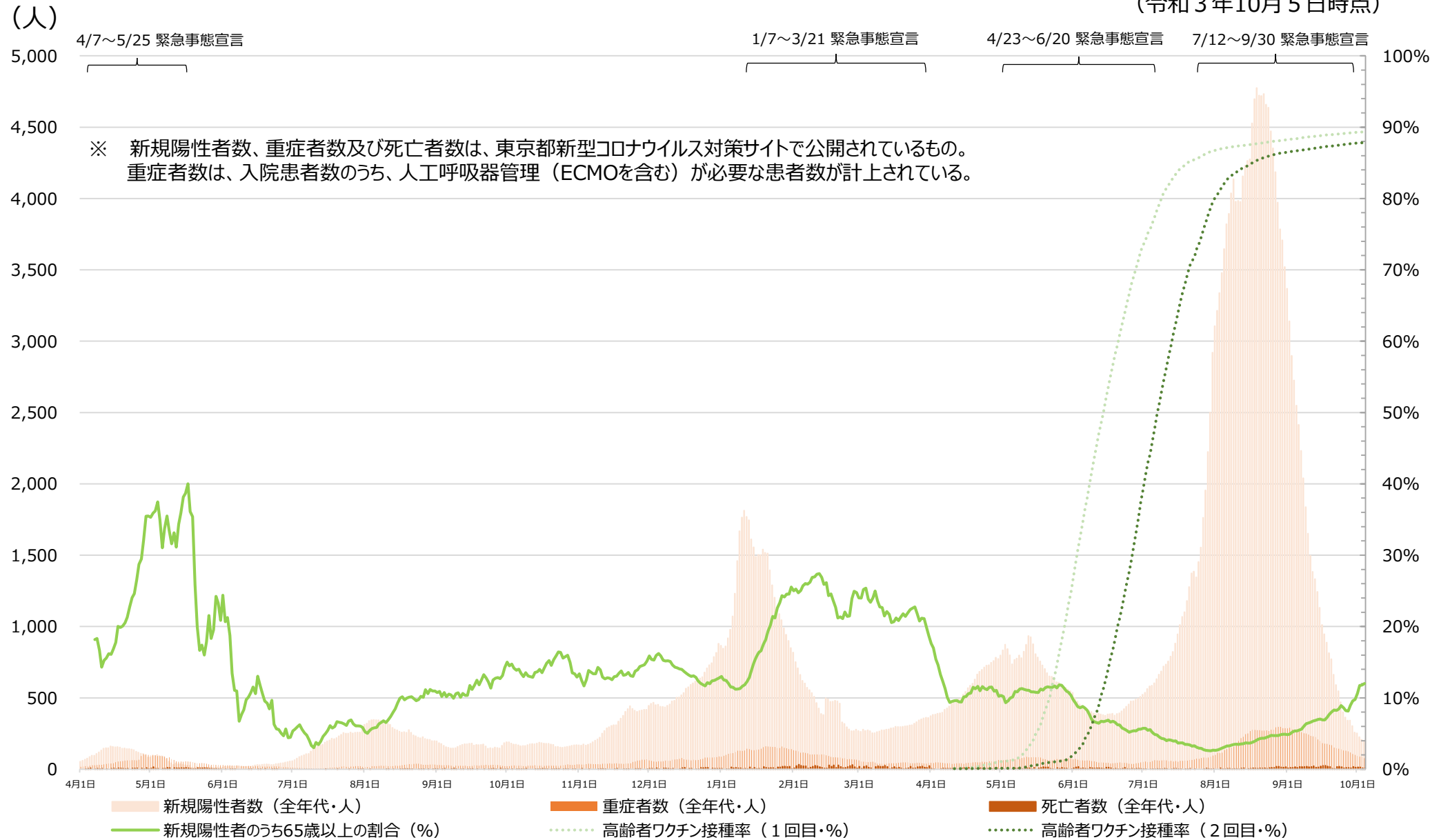
※ 新規陽性者のうち接種歴が不明の者は含まれない。

※ ワクチン接種者数は、ワクチン接種記録システム（VRS）とワクチン接種円滑化システム（V-SYS）に報告されているデータに基づき、公開されている報告数から算出。なお、医療従事者等の接種者数は、65歳未満に含まれると仮定して試算。（データは10月5日参照。データは日々更新されるため、接種から記録されるまでにはタイムラグがあり、今後最新のデータが反映される。）

※ 未接種者数は全年齢、65歳以上、65歳未満の人口から1回接種のみと2回接種の人数を引いて算出。（データは令和3年1月1日現在 住民基本台帳年齢階級別人口（市区町村別）（総計）参照）

# 東京都の新規陽性者数等及び高齢者のワクチン接種率

(令和3年10月5日時点)



※「新規陽性者数のうち65歳以上の割合」は、HER-SYSに登録されている陽性者のうち、65歳以上の者の割合。

※新規陽性者数（全年代）、新規陽性者のうち65歳以上の割合は、直近7日間の移動平均の値。

※「高齢者ワクチン接種率」は、65歳以上に対するワクチン接種回数を65歳以上人口（出典：令和3年住民基本台帳年齢階級別人口（市区町村別））で除したものの。

(人)

# 東京都 新規陽性者数 7日間移動平均の推移

2,500

2,000

1,500

1,000

500

0

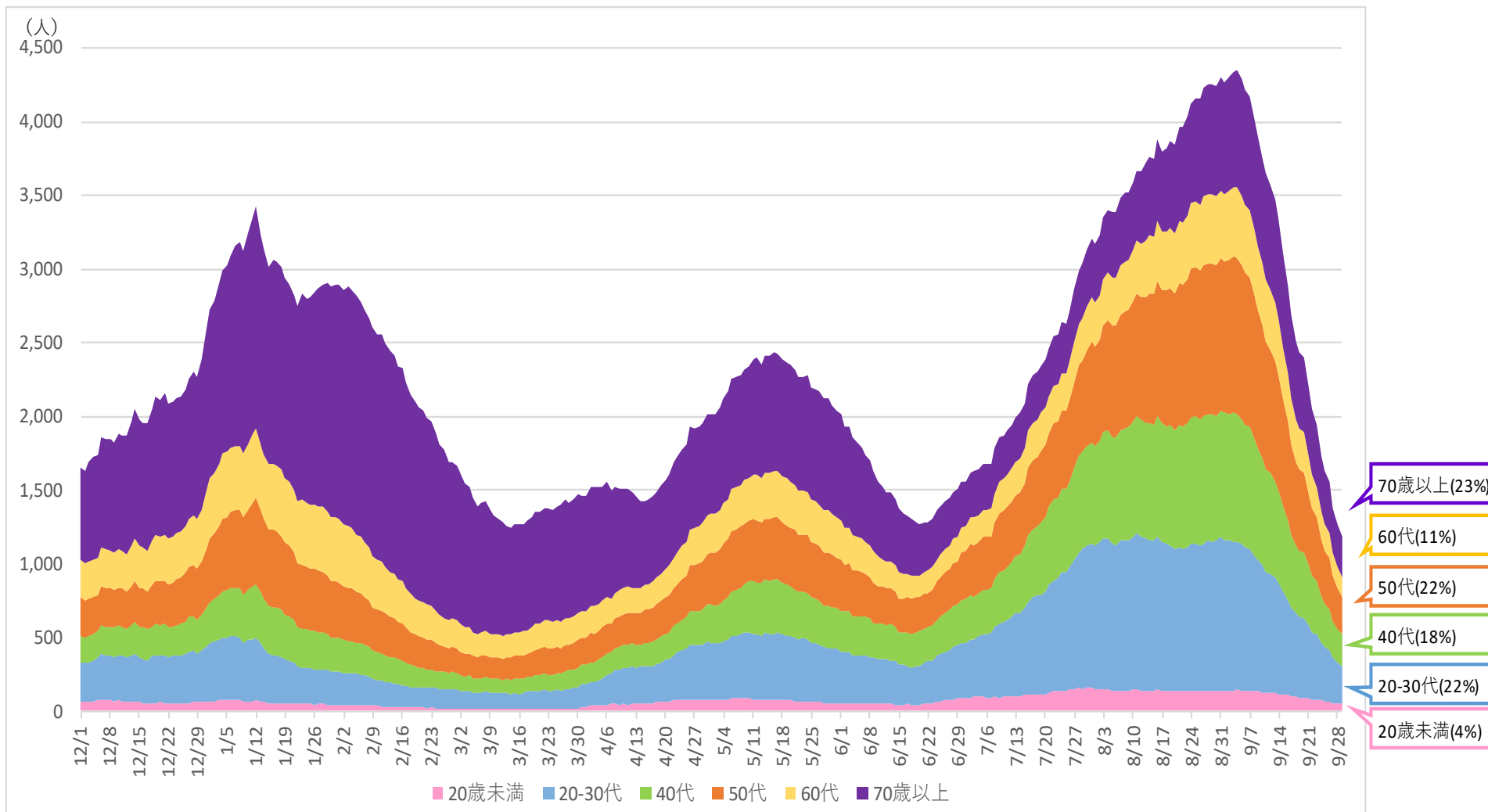
- 20歳未満新規
- 20-30代新規
- 40代新規
- 50代新規
- 60代新規
- 70歳以上新規

- 20-30代(45%)
- 20歳未満(15%)
- 40代(14%)
- 50代(11%)
- 70歳以上(9%)
- 60代(6%)

12/1 12/15 12/29 1/12 1/26 2/9 2/23 3/9 3/23 4/6 4/20 5/4 5/18 6/1 6/15 6/29 7/13 7/27 8/10 8/24 9/7 9/21 10/5

	1/1金	2/1月	3/1月	4/1木	5/1土	6/1火	7/1木	8/1日	9/7火	9/14火	9/21火	9/28火	10/5火
総数	865.1	818.0	271.9	372.3	798.3	537.0	523.1	3,105.0	2,231.1	1,243.7	663.9	340.9	181.9
うち60代以上	143.1	239.0	80.9	89.1	109.4	75.3	46.3	152.4	174.7	116.4	67.1	37.3	27.9
割合	17%	29%	30%	24%	14%	14%	9%	5%	8%	9%	10%	11%	15%

# 東京都 入院患者数の年齢階級別内訳の推移

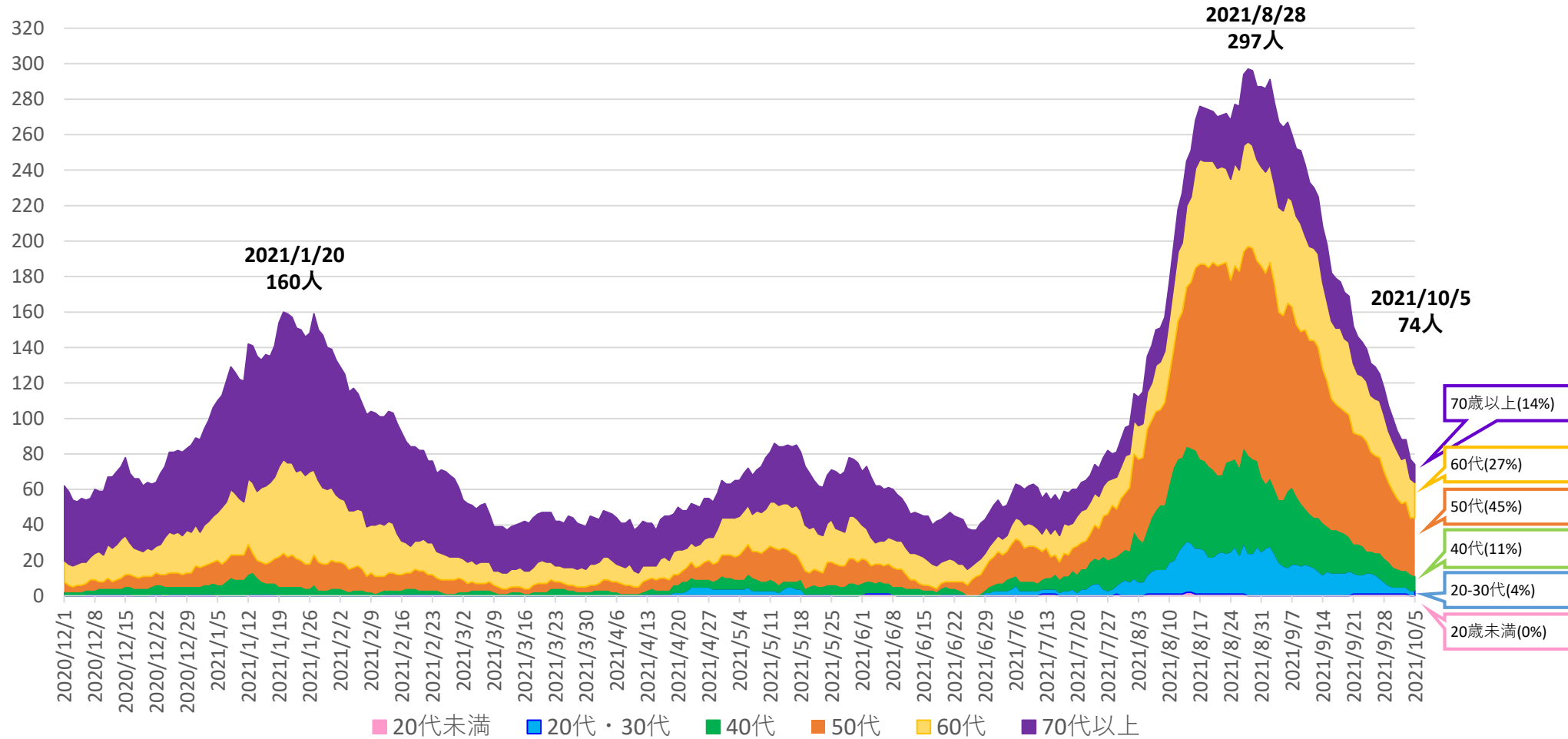


日付	1/1金	2/1月	3/1月	4/1木	5/1土	6/1火	7/1木	8/1日	9/1水	9/8水	9/15水	9/22水	9/29水
入院患者総数	2,730	2,899	1,663	1,462	2,018	2,015	1,557	3,166	4,271	4,008	3,097	2,046	1,181
うち60歳以上	1,556	2,029	1,231	965	948	987	467	697	1,239	1,202	991	655	402
割合	57%	70%	74%	66%	47%	49%	30%	22%	29%	30%	32%	32%	34%

※年代別の入院患者数は公表日の入院者数の年代別比率を用いて推計

# 東京都 重症者数の年齢階級別内訳の推移

(人)

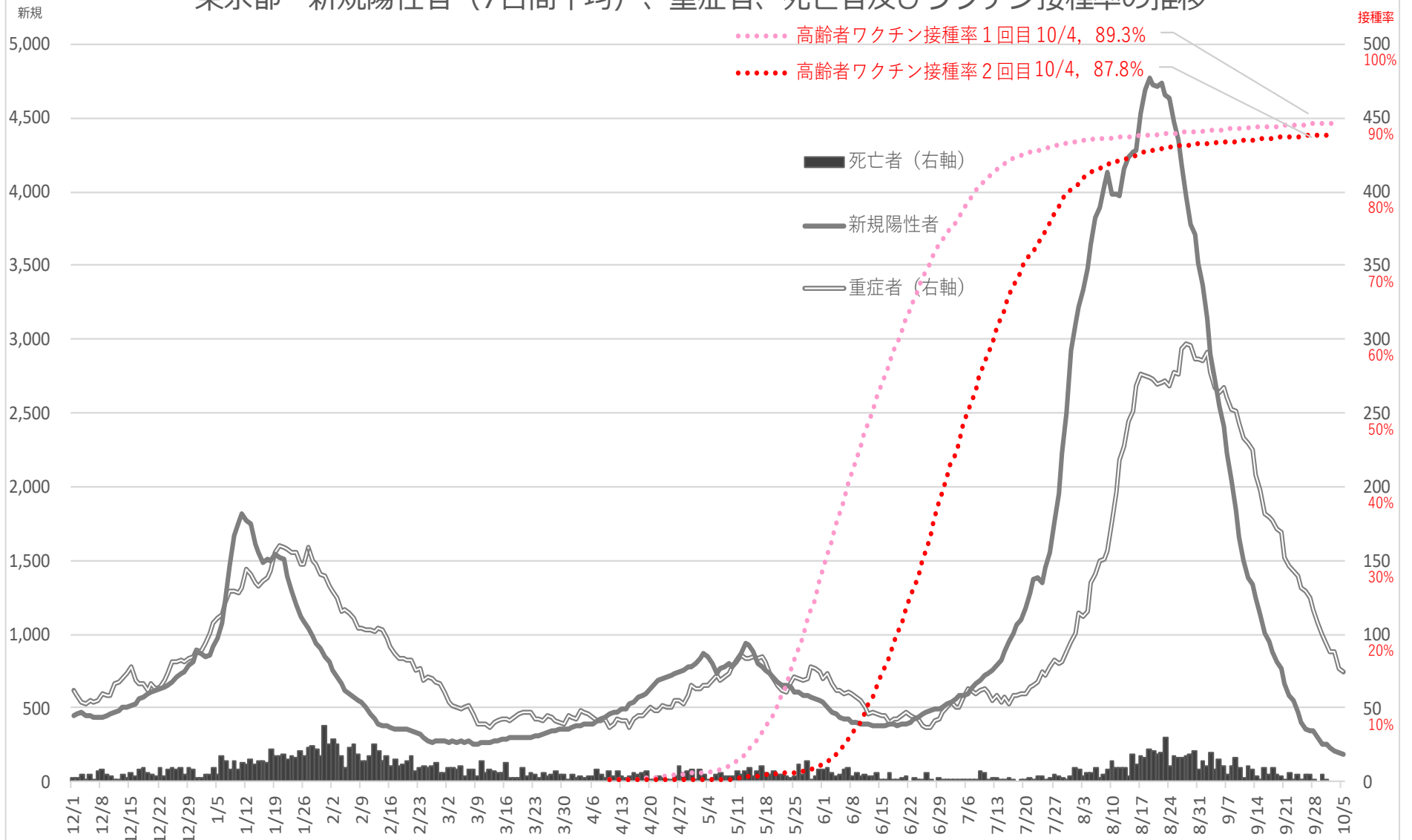


日付	1/1金	2/1月	3/1月	4/1木	5/1土	6/1火	7/1木	8/1日	9/1水	9/8水	9/15水	9/22水	9/29水
重症者数	88	133	61	44	63	70	51	101	286	252	198	146	107
うち60歳以上	72	114	51	38	40	49	29	35	104	99	77	55	43
割合	82%	86%	84%	86%	63%	70%	57%	35%	36%	39%	39%	38%	40%

注1：東京都HPで公開されている年齢階級別の重症者数

注2：重症者は都の基準（人工呼吸器または人工心肺（ECMO）を使用している患者）

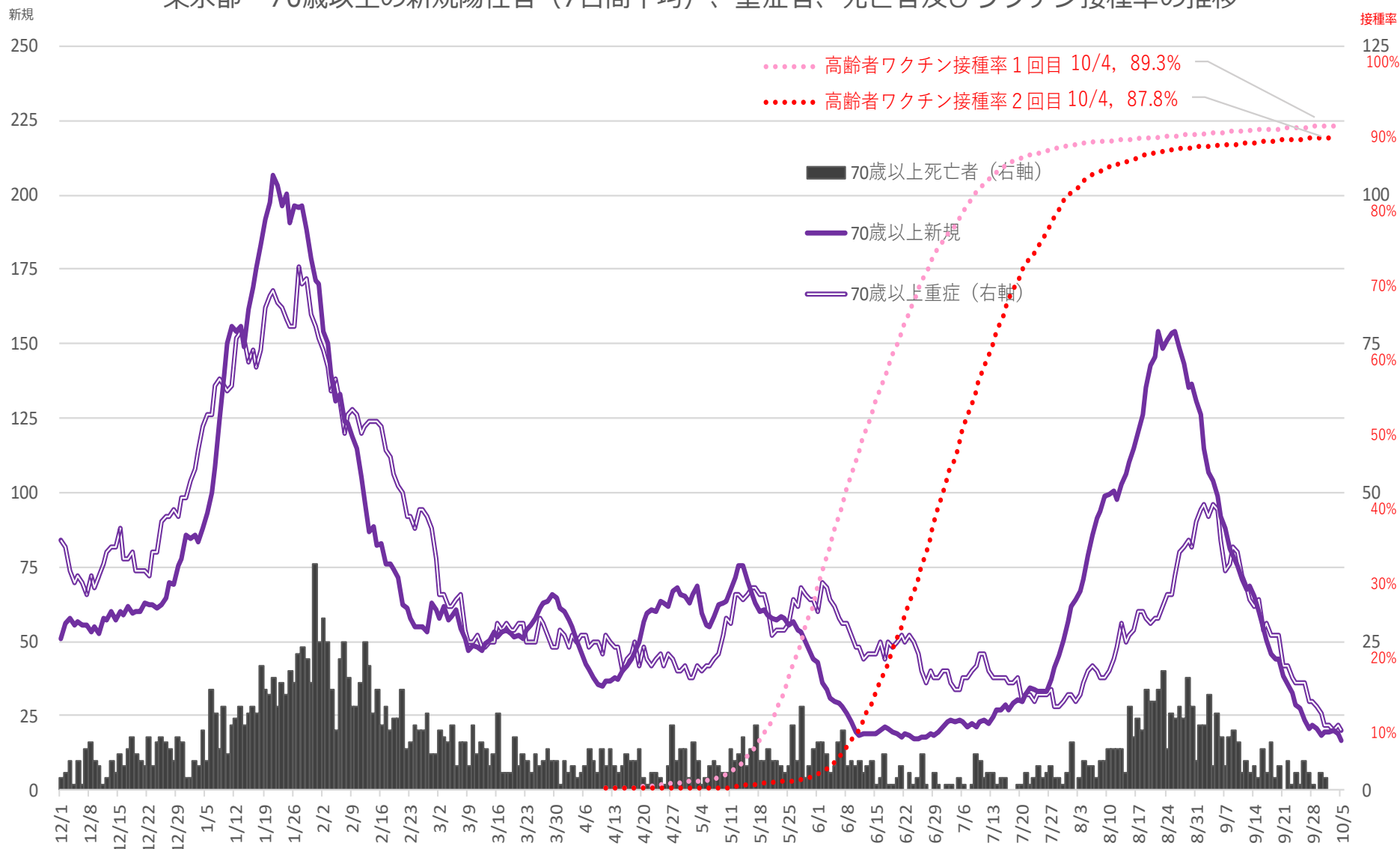
# 東京都 新規陽性者（7日間平均）、重症者、死亡者及びワクチン接種率の推移



注1：重症者は都の基準（人工呼吸器または人工心肺（ECMO）を使用している患者）（右軸）  
 注2：死亡者数は死亡日より集計しているため、公表日の死亡者数とは一致しない。（右軸）

10月5日  
 新規陽性者（7日間平均）／182人  
 重症者／74人

# 東京都 70歳以上の新規陽性者（7日間平均）、重症者、死亡者及びワクチン接種率の推移

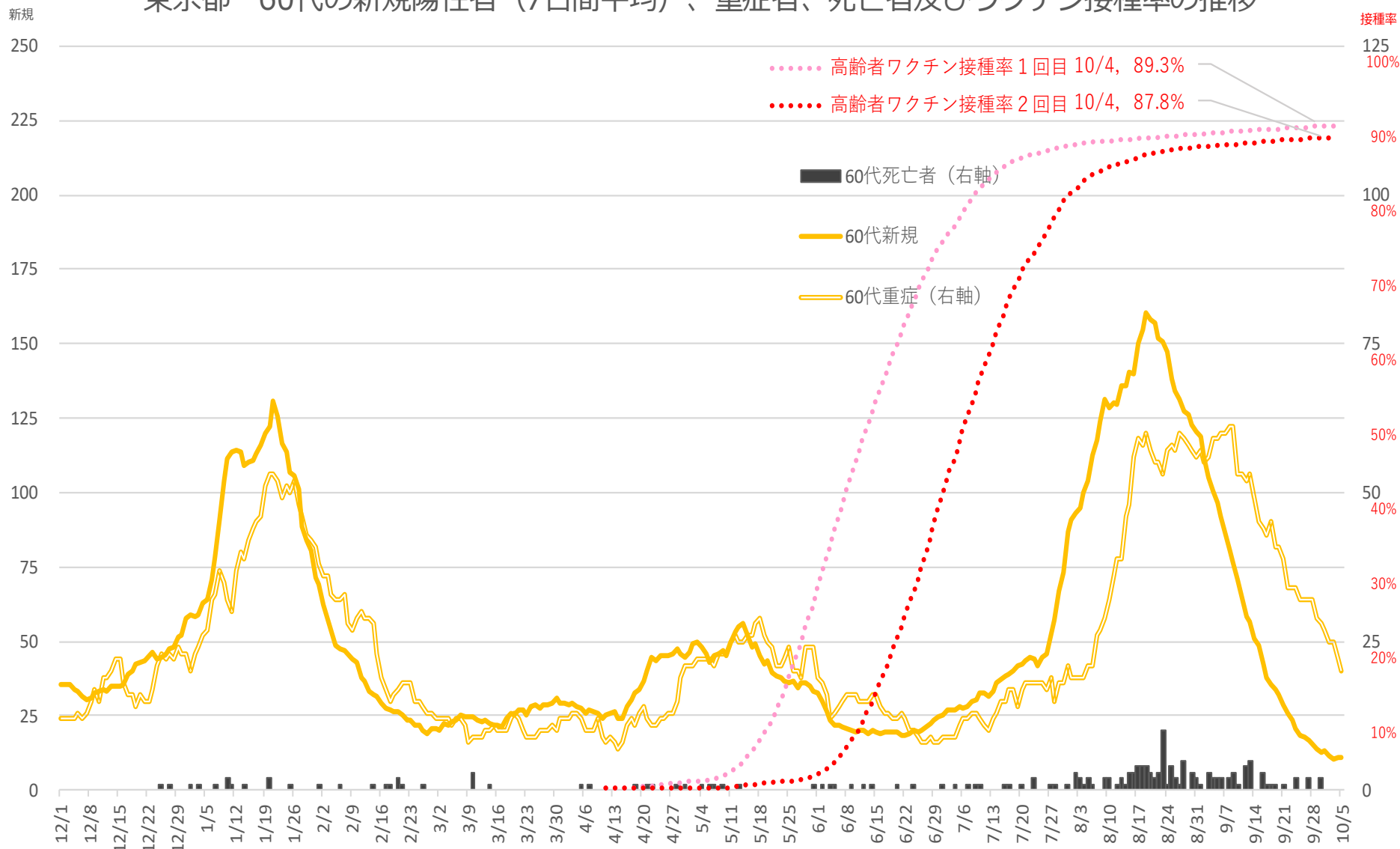


注1：重症者は都の基準（人工呼吸器または人工心肺（ECMO）を使用している患者）（右軸）  
 注2：死亡者数は死亡日より集計しているため、公表日の死亡者数とは一致しない。（右軸）

10月5日  
 新規陽性者（7日間平均）／17人  
 重症者／10人



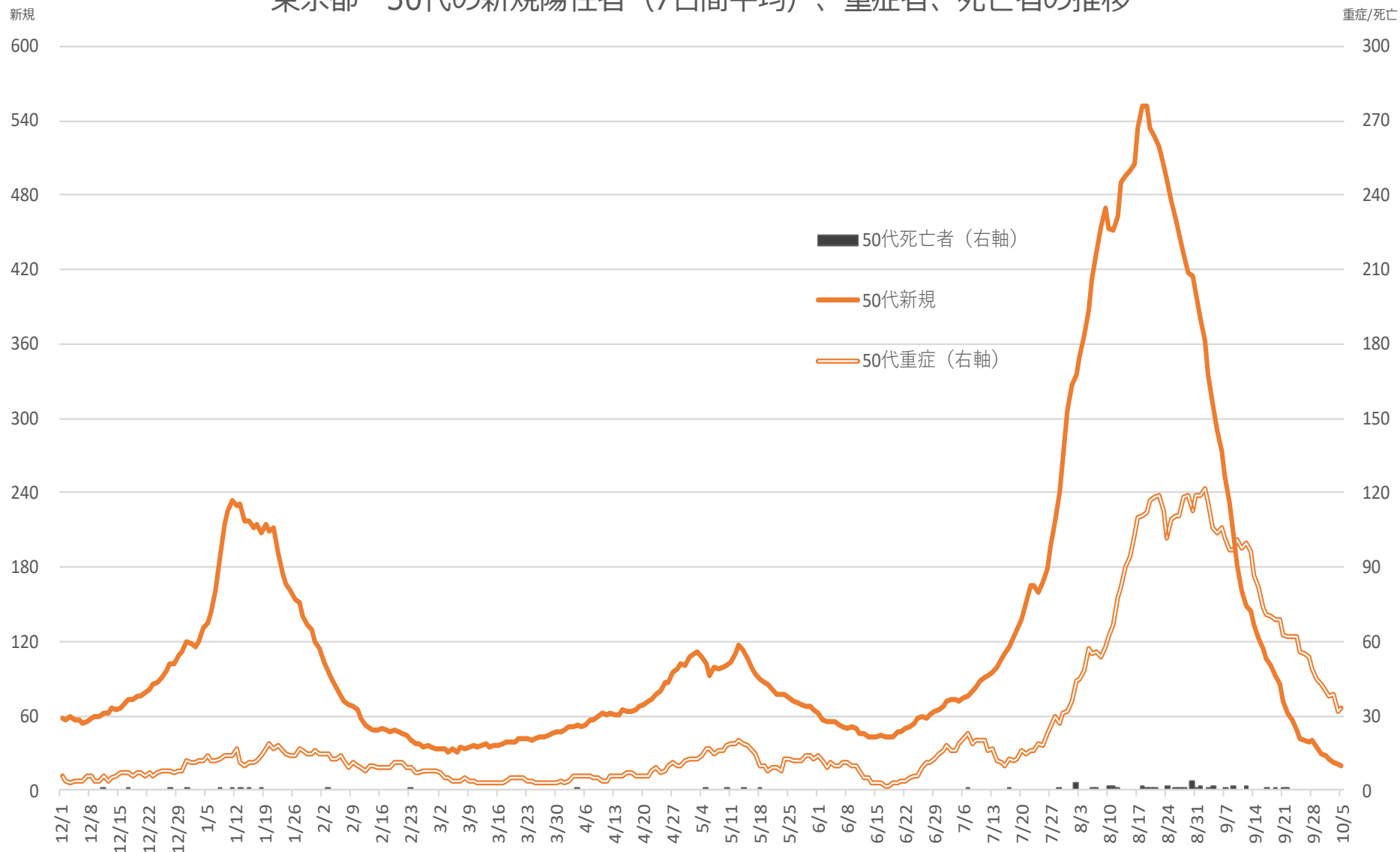
# 東京都 60代の新規陽性者（7日間平均）、重症者、死亡者及びワクチン接種率の推移



注1：重症者は都の基準（人工呼吸器または人工心肺（ECMO）を使用している患者）（右軸）  
 注2：死亡者数は死亡日より集計しているため、公表日の死亡者数とは一致しない。（右軸）

10月5日  
 新規陽性者（7日間平均）／11人  
 重症者／20人

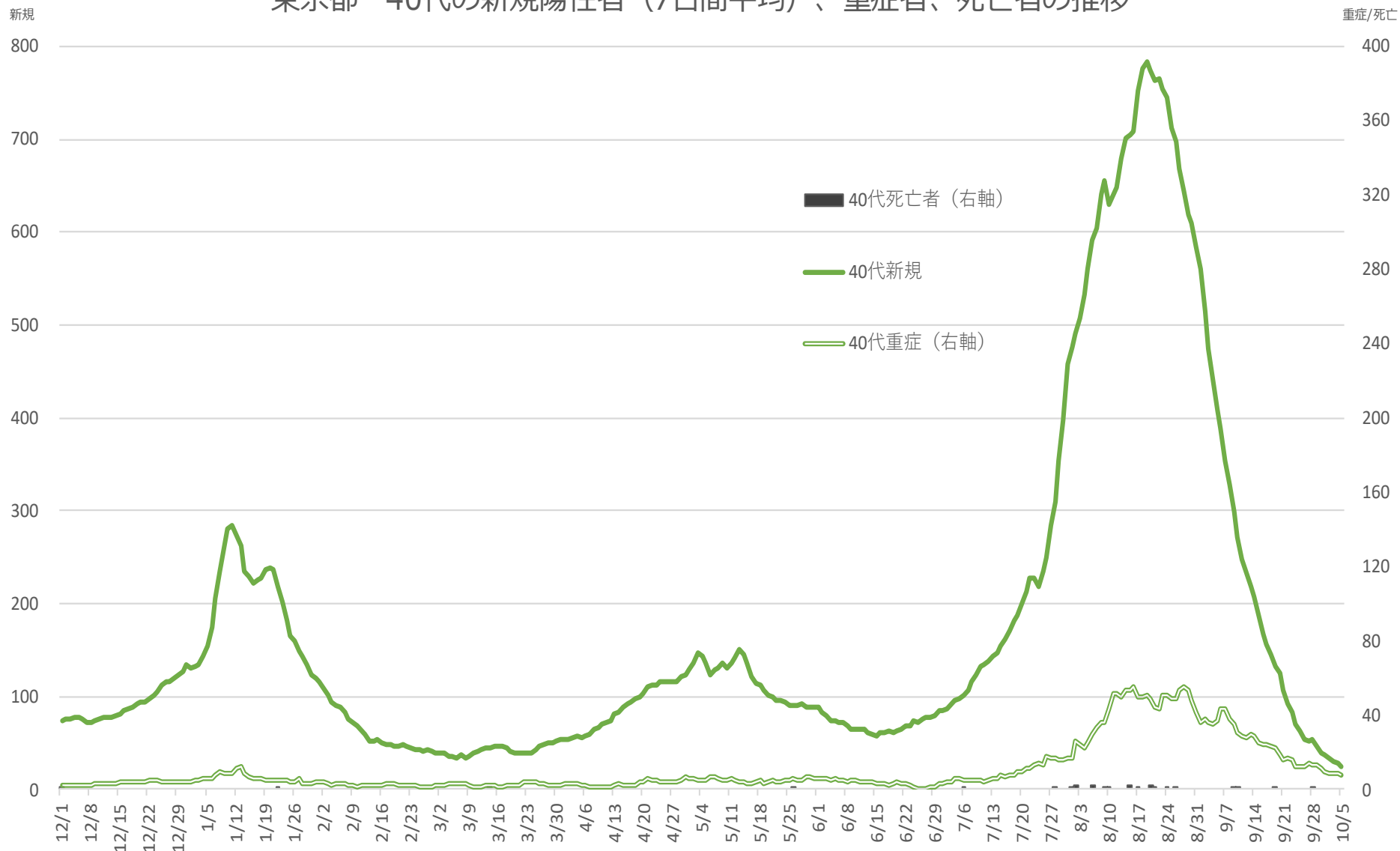
# 東京都 50代の新規陽性者（7日間平均）、重症者、死亡者の推移



注1：重症者は都の基準（人工呼吸器または人工心肺（ECMO）を使用している患者）（右軸）  
 注2：死亡者数は死亡日により集計しているため、公表日の死亡者数とは一致しない。（右軸）

10月5日  
 新規陽性者（7日間平均）／20人  
 重症者／33人

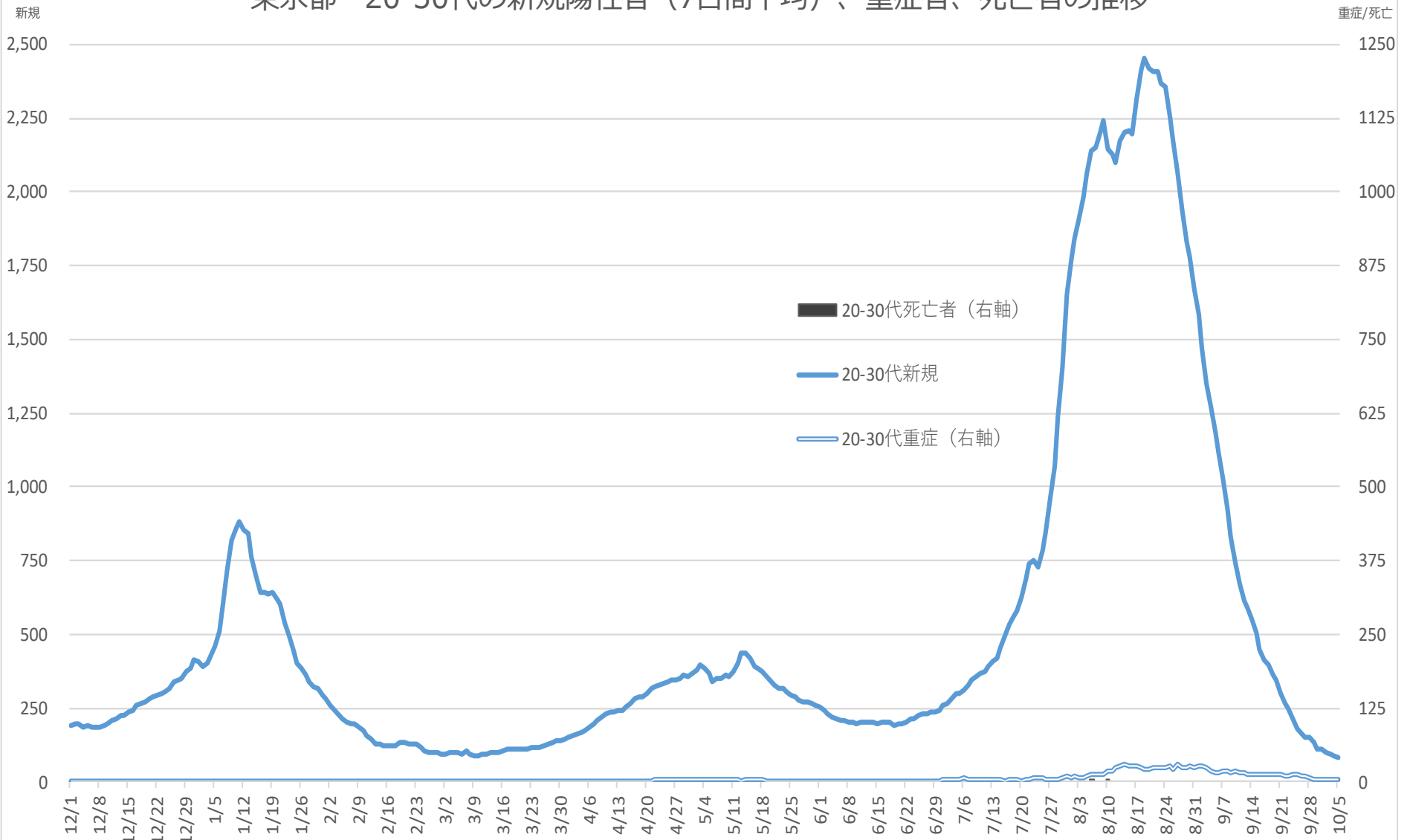
# 東京都 40代の新規陽性者（7日間平均）、重症者、死亡者の推移



注1：重症者は都の基準（人工呼吸器または人工心肺（ECMO）を使用している患者）（右軸）  
 注2：死亡者数は死亡日より集計しているため、公表日の死亡者数とは一致しない。（右軸）

10月5日  
 新規陽性者（7日間平均）／25人  
 重症者／8人

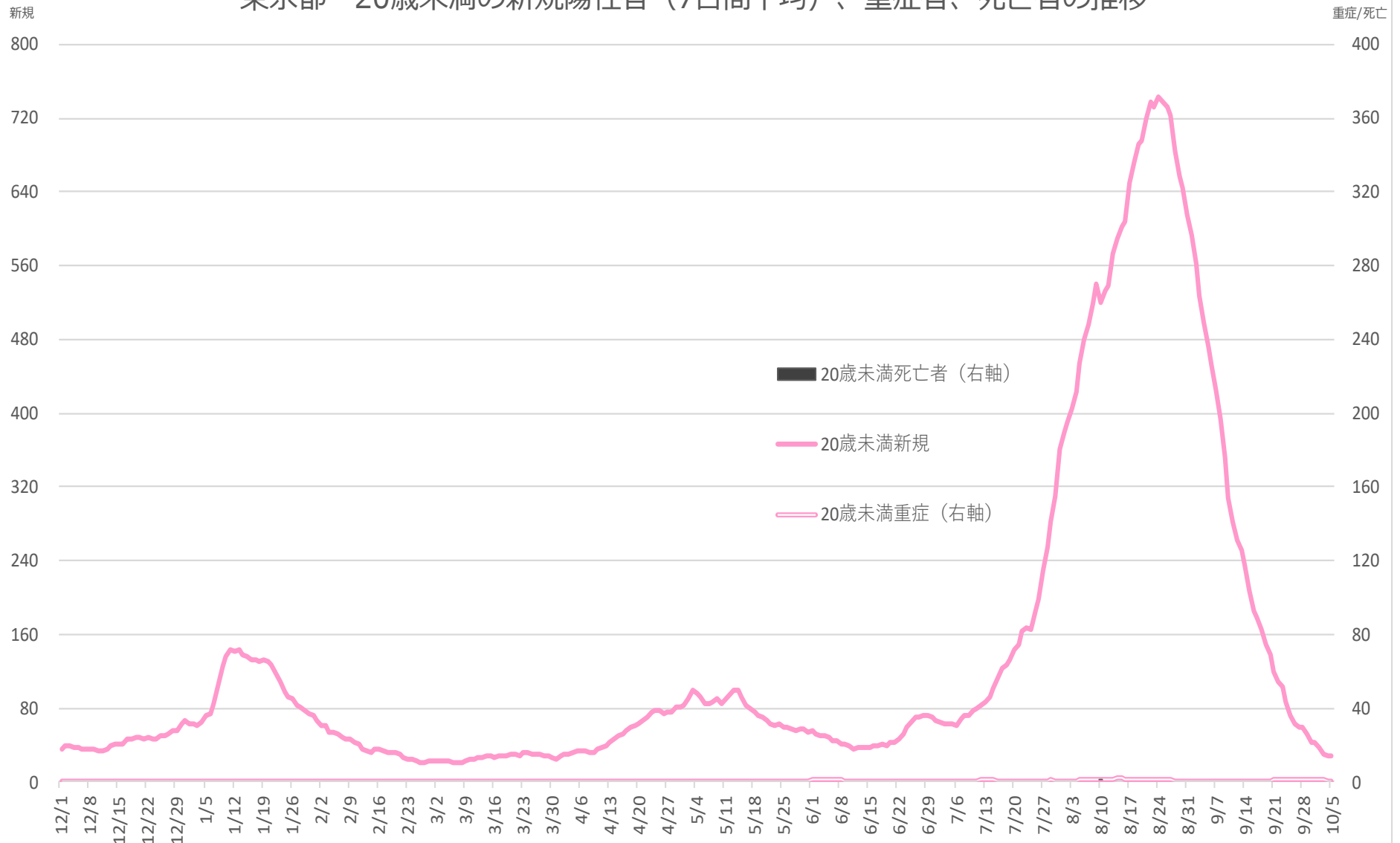
# 東京都 20-30代の新規陽性者（7日間平均）、重症者、死亡者の推移



注1：重症者は都の基準（人工呼吸器または人工心肺（ECMO）を使用している患者）（右軸）  
 注2：死亡者数は死亡日より集計しているため、公表日の死亡者数とは一致しない。（右軸）

10月5日  
 新規陽性者（7日間平均）／81人  
 重症者／3人

# 東京都 20歳未満の新規陽性者（7日間平均）、重症者、死亡者の推移



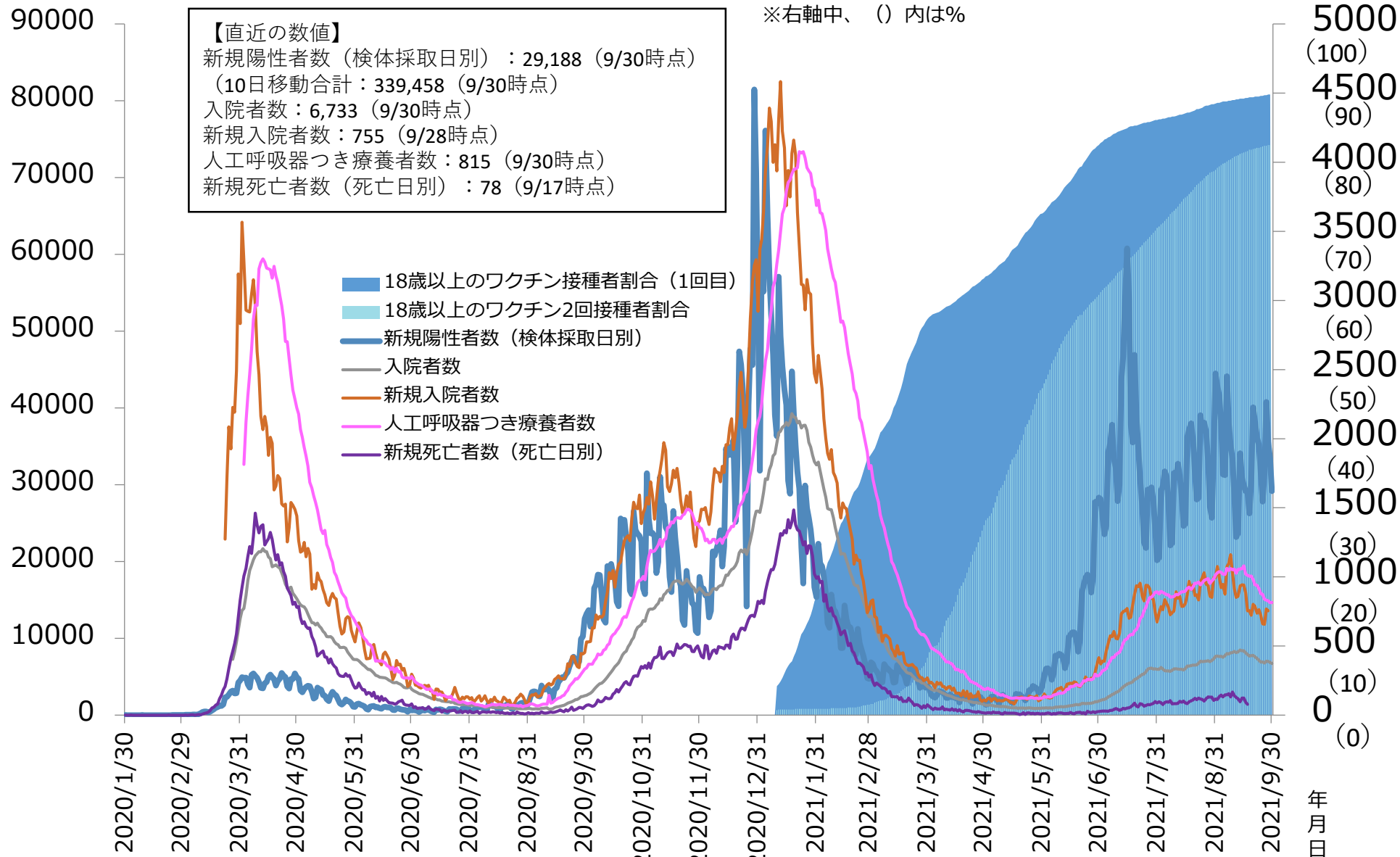
注1：重症者は都の基準（人工呼吸器または人工心肺（ECMO）を使用している患者）（右軸）  
 注2：死亡者数は死亡日より集計しているため、公表日の死亡者数とは一致しない。（右軸）

10月5日  
 新規陽性者（7日間平均）／28人  
 重症者／0人

# 参考：【英国】新規陽性者数等とワクチン接種者数の推移

新規陽性者数、入院者数（人）

新規入院者数、人工呼吸器つき療養者数、新規死亡者数（人）  
18歳以上のワクチン接種割合（%）  
※右軸中、（）内は%

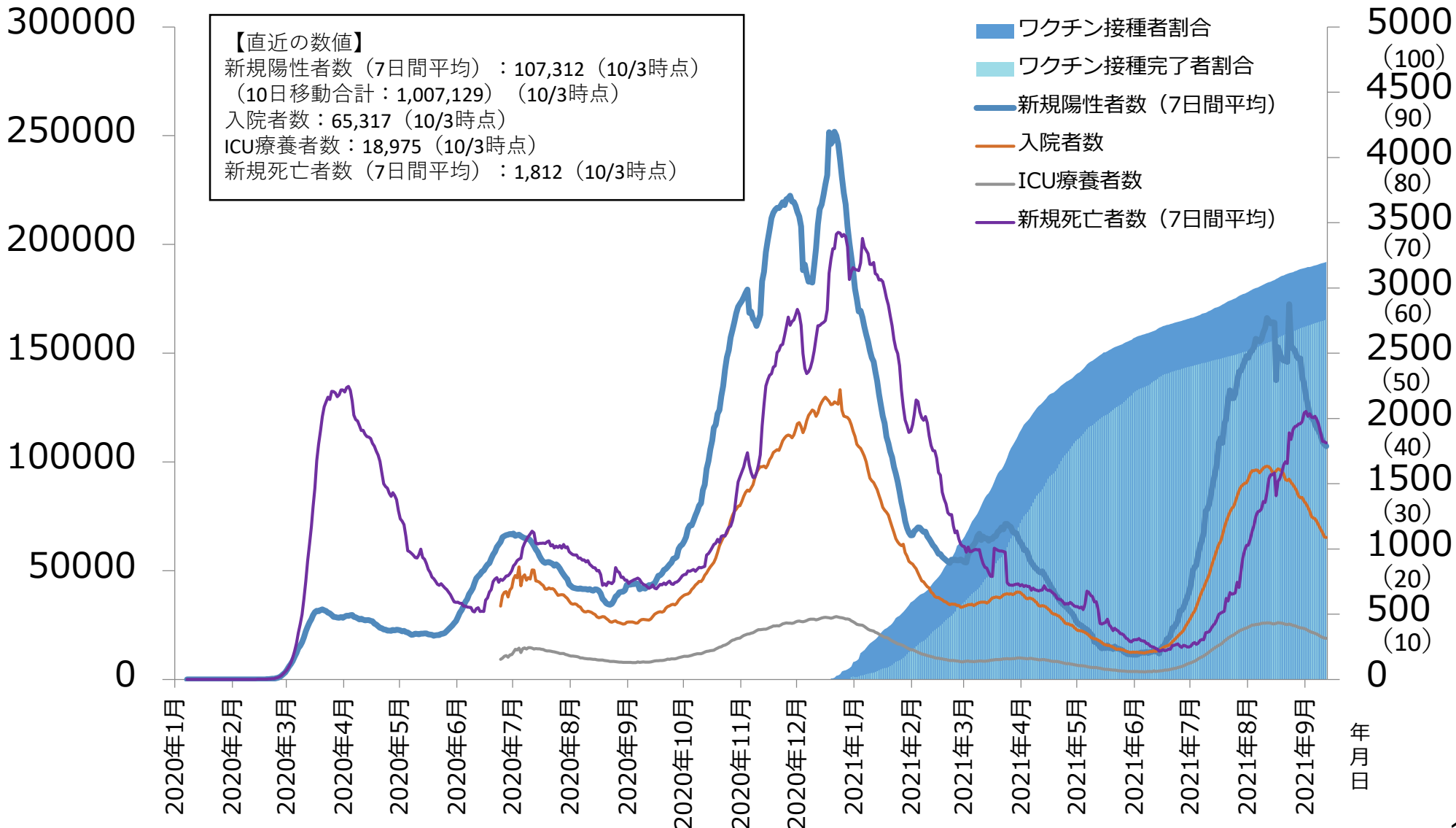


(※) 10月4日時点のGOV.UKホームページ上のデータを厚生労働省において加工。

# 参考：【米国】新規陽性者数等とワクチン接種者数の推移

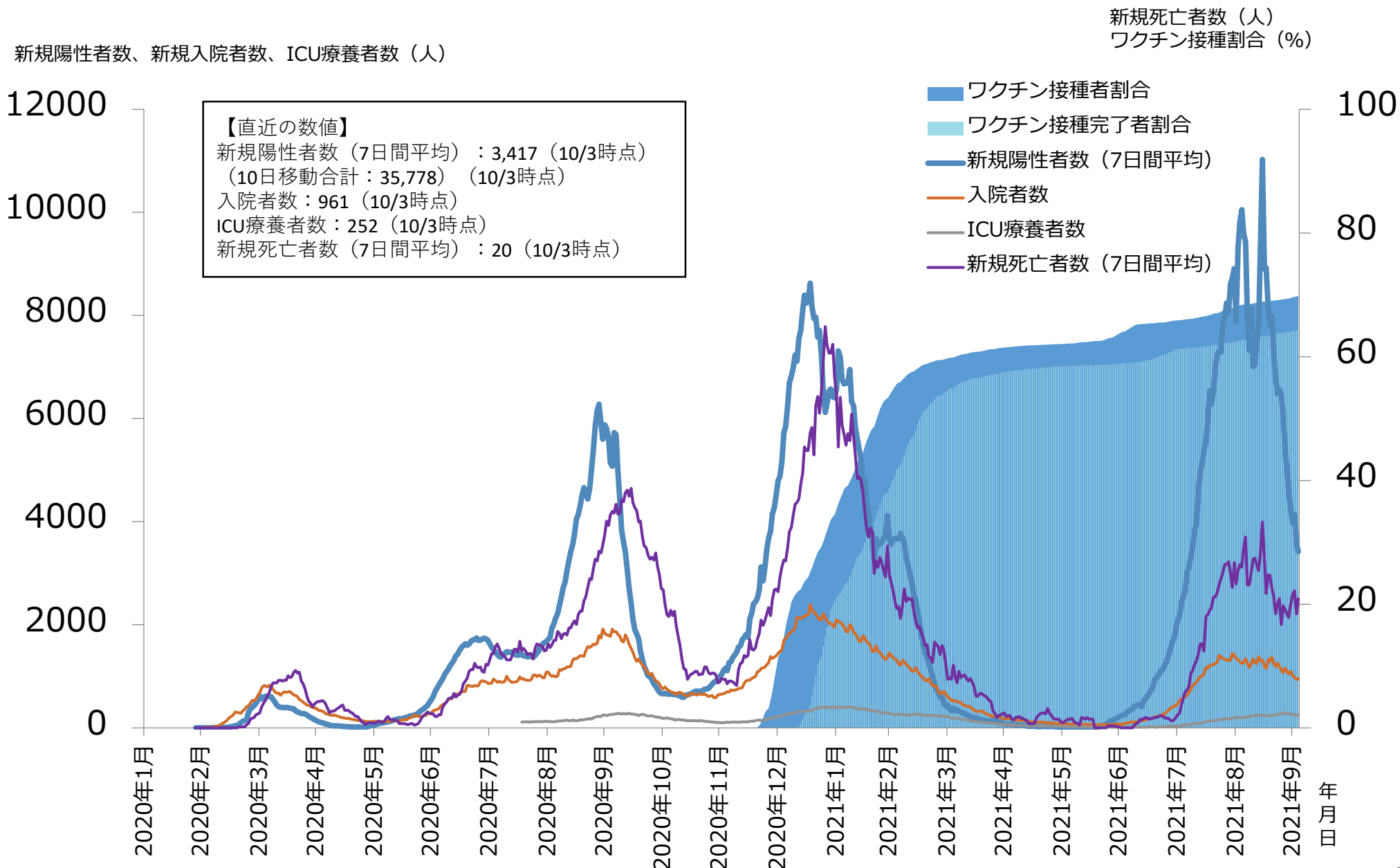
新規陽性者数、入院者数、ICU療養者数（人）

新規死亡者数（人）  
ワクチン接種割合（%）  
※右軸中、（）内は%



（※）10月5日時点のour world in dataホームページ上のデータを厚生労働省において加工。

# 参考：【イスラエル】新規陽性者数等とワクチン接種者数の推移



(※) 10月5日時点のour world in dataホームページ上のデータを厚生労働省において加工。