

新規陽性者数の推移等 (HER-SYSデータ)

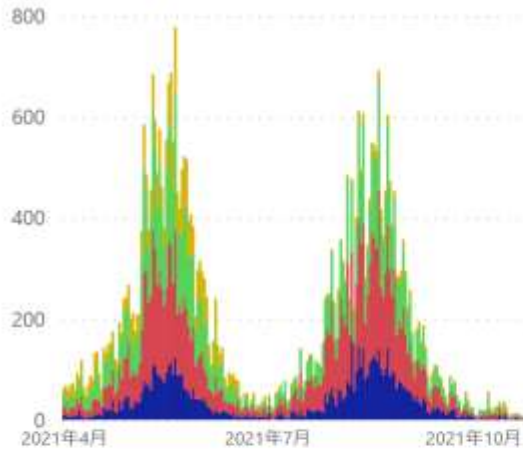
(目次)

①新規陽性者数の推移（報告日別）	3
②新規陽性者数の推移（発症日別）	7
③新規陽性者の感染場所（全国、10歳刻み）	11
④年代別新規陽性者の割合	21
⑤都道府県別人口10万人当たり7日間累積新規陽性者数の推移（10歳刻み）	22
⑥全国の人口10万人当たり7日間累積新規陽性者数（5歳刻み）	29
⑦保健所別人口10万人当たり7日間累積新規陽性者数の推移	31
⑧ワクチン接種歴に応じた届出時点の症状の有無	42

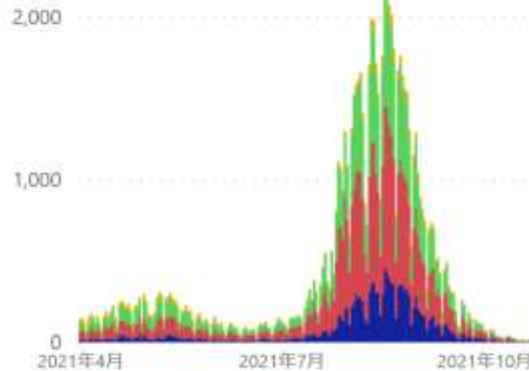
新規陽性者数の推移（報告日別、HER-SYSデータ）

- **報告日**が4/1以降のデータを抽出（**陽性者の実数**を年齢階級別に**積み上げ**）
- 「北海道」「埼玉」「千葉」「東京」「神奈川」「愛知」「京都」「大阪」「兵庫」「福岡」「沖縄」の各都府県の数字をグラフ化している。

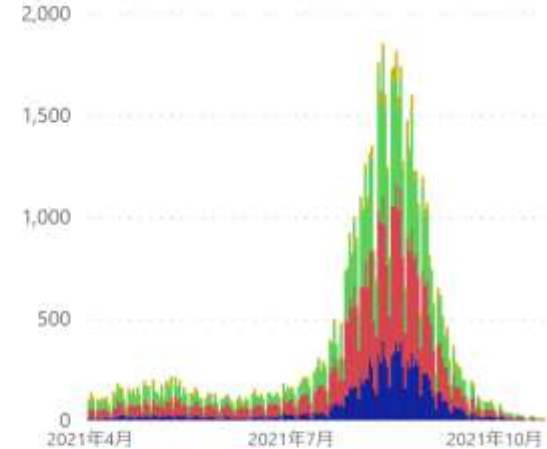
北海道



埼玉県



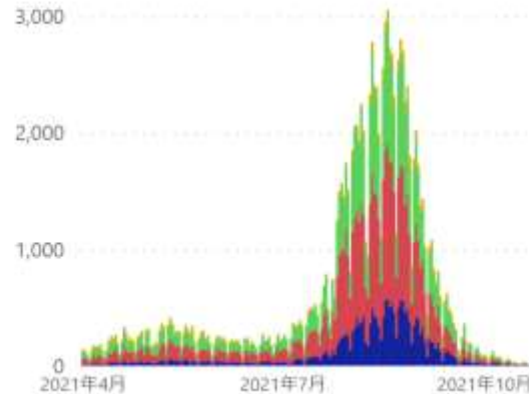
千葉県



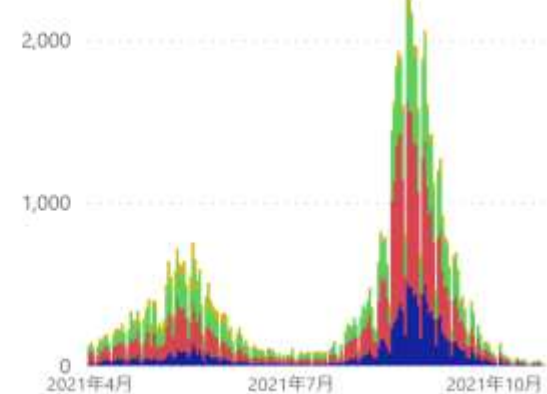
東京都



神奈川県



愛知県

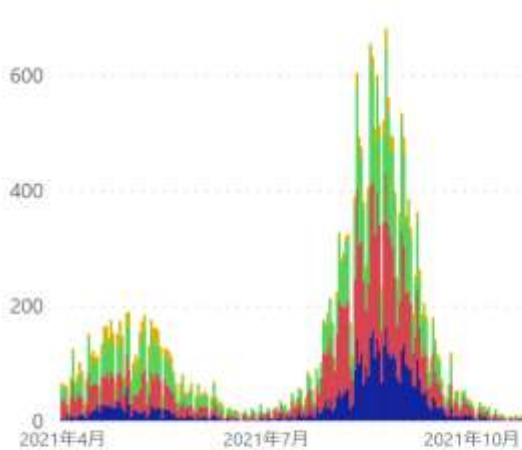


* 10/25 9:00時点の入力データを基に算出。年齢不詳は除いている。 ● 20歳未満 ● 20代～30代 ● 40代～60代 ● 70代以上

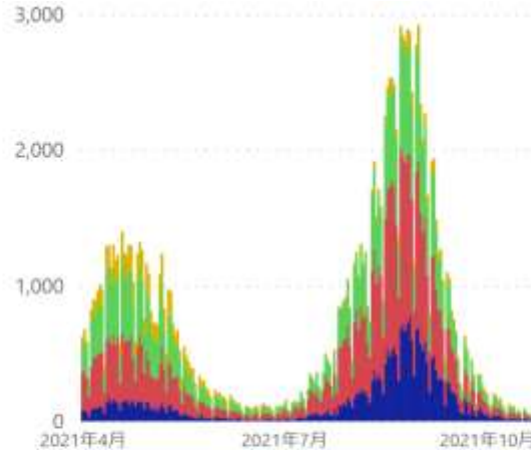
新規陽性者数の推移（報告日別、HER-SYSデータ）

- **報告日**が4/1以降のデータを抽出（**陽性者の実数**を年齢階級別に**積み上げ**）
- 「北海道」「埼玉」「千葉」「東京」「神奈川」「愛知」「京都」「大阪」「兵庫」「福岡」「沖縄」の各都府県の数字をグラフ化している。

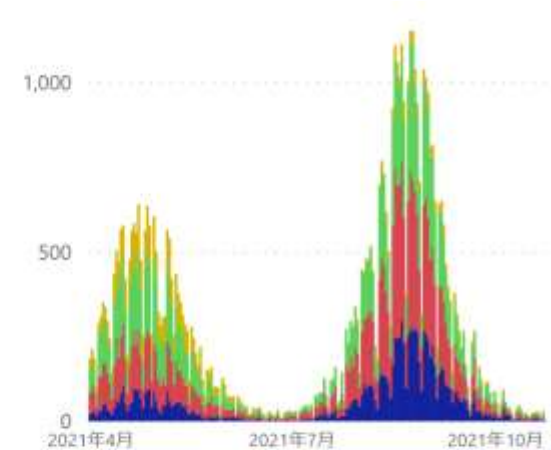
京都府



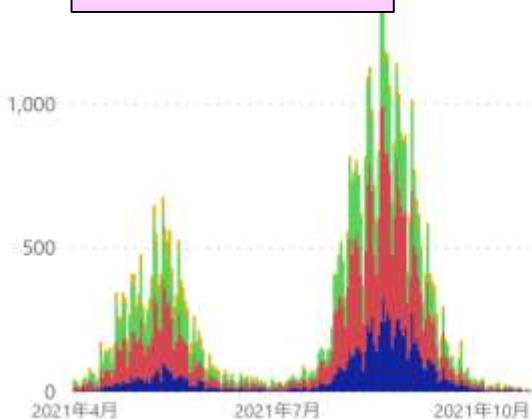
大阪府



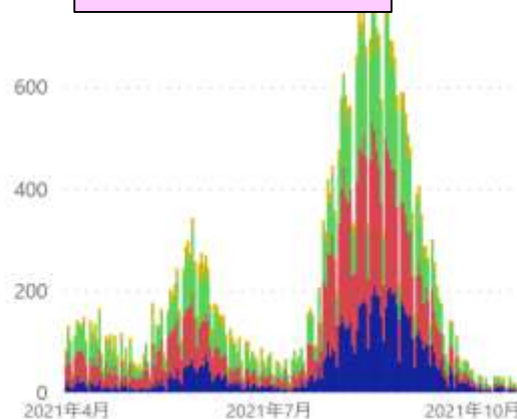
兵庫県



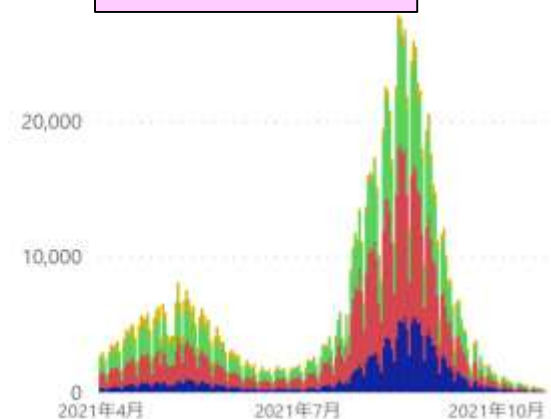
福岡県



沖縄県



全国

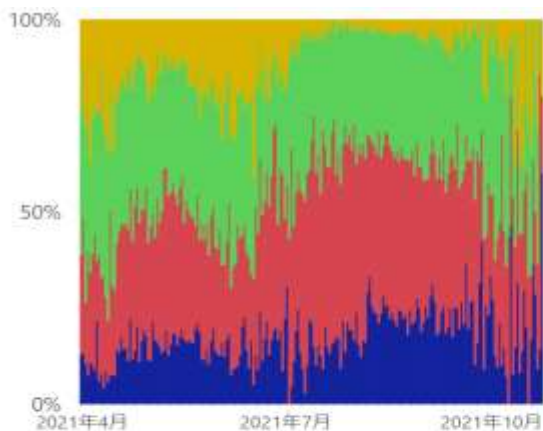


* 10/25 9:00時点の入力データを基に算出。年齢不詳は除いている。 ● 20歳未満 ● 20代～30代 ● 40代～60代 ● 70代以上

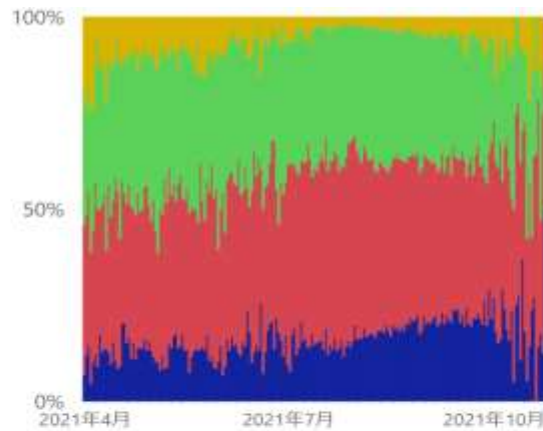
新規陽性者数の推移（報告日別、HER-SYSデータ）

- **報告日**が4/1以降のデータを抽出（陽性者の年齢階級別内訳を**百分率でグラフ化**）
- 「北海道」「埼玉」「千葉」「東京」「神奈川」「愛知」「京都」「大阪」「兵庫」「福岡」「沖縄」の各都府県の数字をグラフ化している。

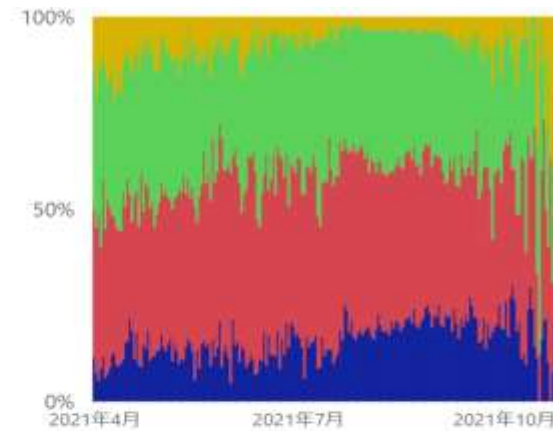
北海道



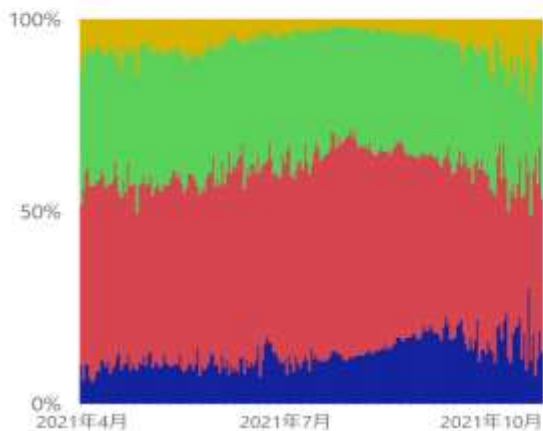
埼玉県



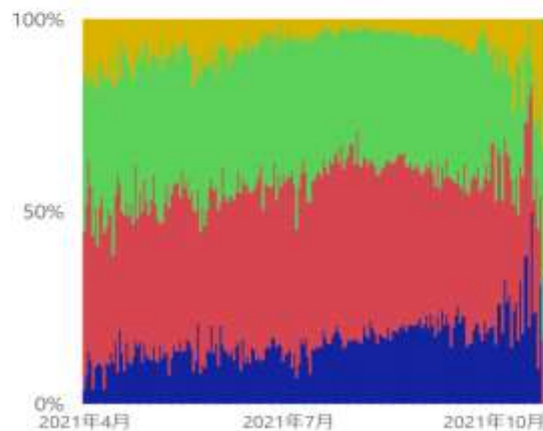
千葉県



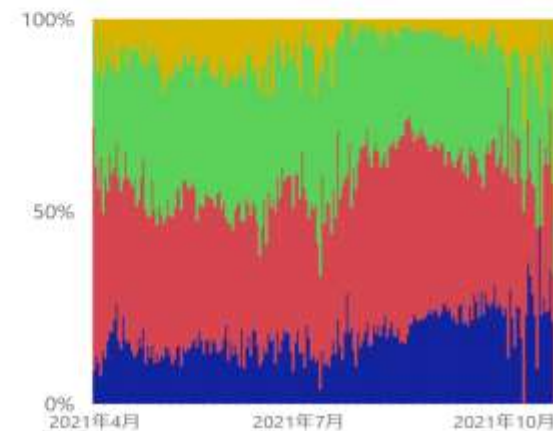
東京都



神奈川県



愛知県

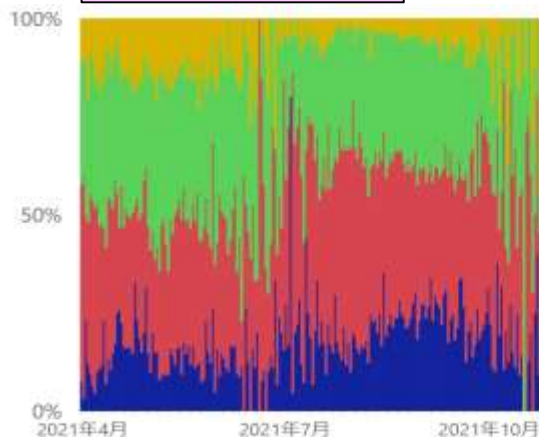


* 10/25 9:00時点の入力データを基に算出。年齢不詳は除いている。 ● 20歳未満 ● 20代~30代 ● 40代~60代 ● 70代以上

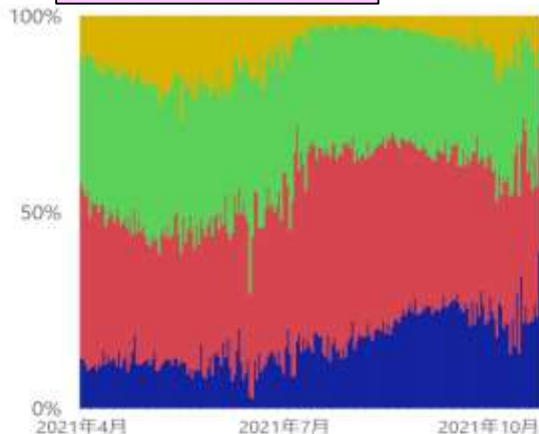
新規陽性者数の推移（報告日別、HER-SYSデータ）

- **報告日**が4/1以降のデータを抽出（陽性者の年齢階級別内訳を**百分率でグラフ化**）
- 「北海道」「埼玉」「千葉」「東京」「神奈川」「愛知」「京都」「大阪」「兵庫」「福岡」「沖縄」の各都府県の数字をグラフ化している。

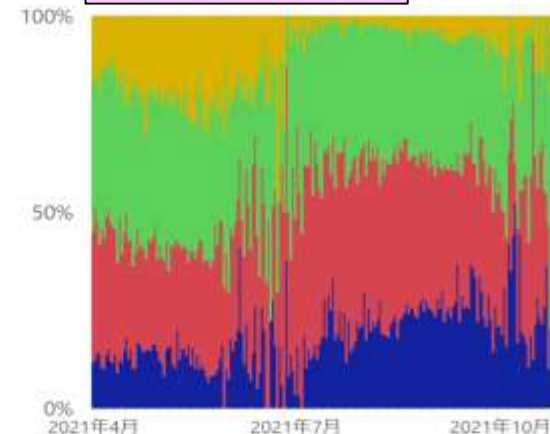
京都府



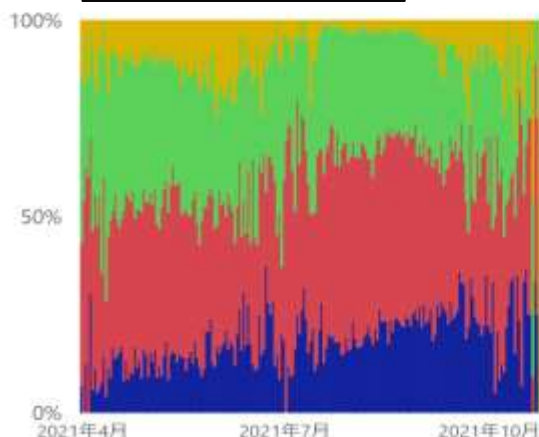
大阪府



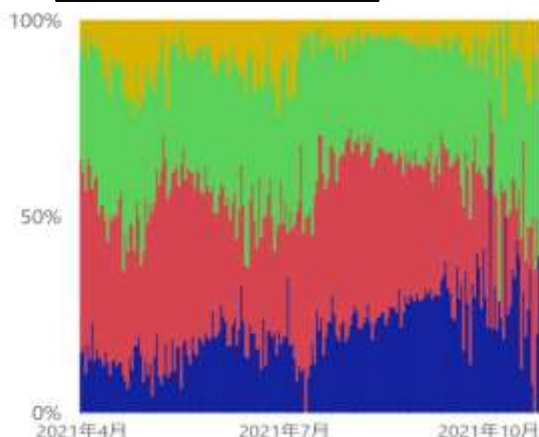
兵庫県



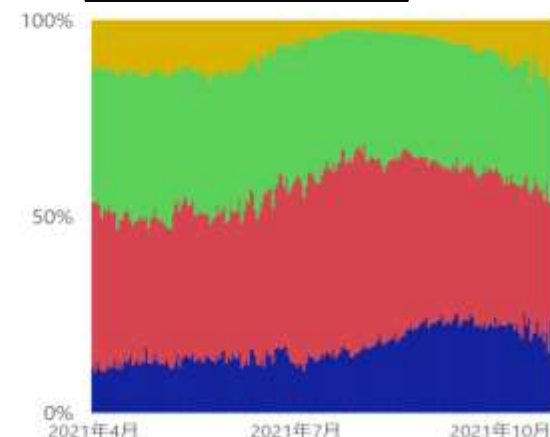
福岡県



沖縄県



全国

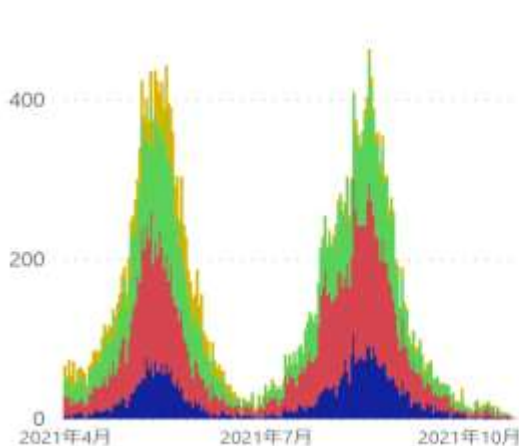


* 10/25 9:00時点の入力データを基に算出。年齢不詳は除いている。 ● 20歳未満 ● 20代~30代 ● 40代~60代 ● 70代以上

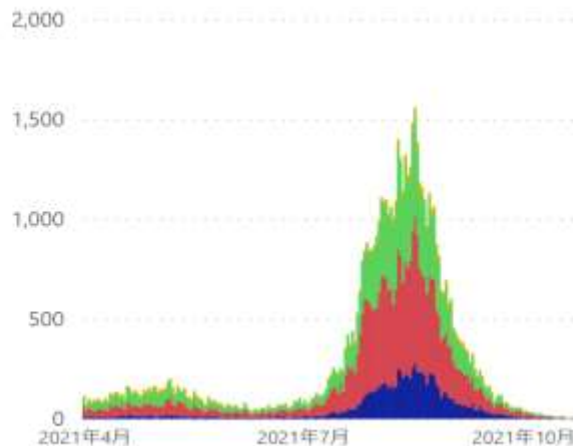
新規陽性者数の推移（発症日別、HER-SYSデータ）

- **発症日**が4/1以降のデータを抽出（**陽性者の実数**を年齢階級別に**積み上げ**）
- 「北海道」「埼玉」「千葉」「東京」「神奈川」「愛知」「京都」「大阪」「兵庫」「福岡」「沖縄」の各都府県の数字をグラフ化している。

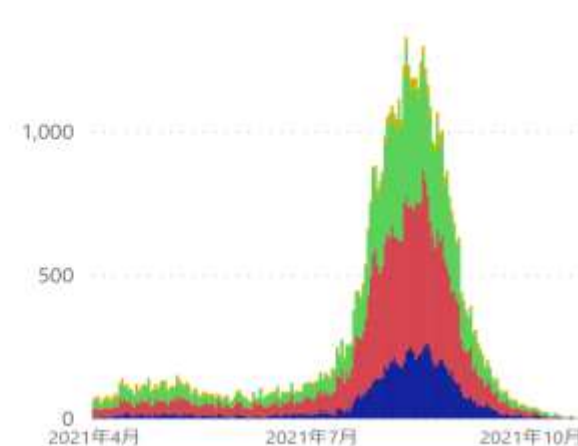
北海道



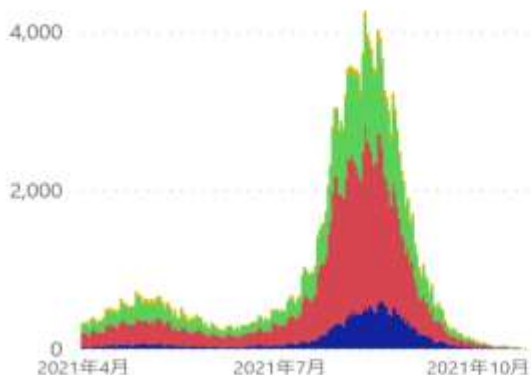
埼玉県



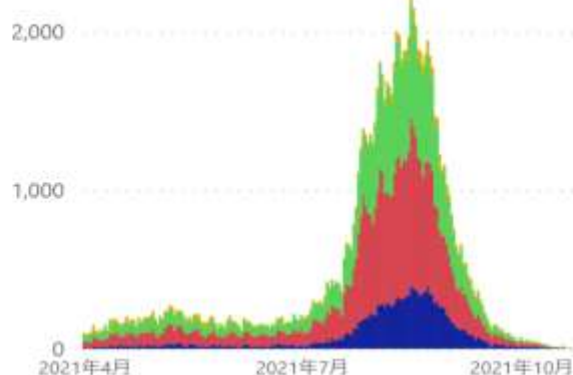
千葉県



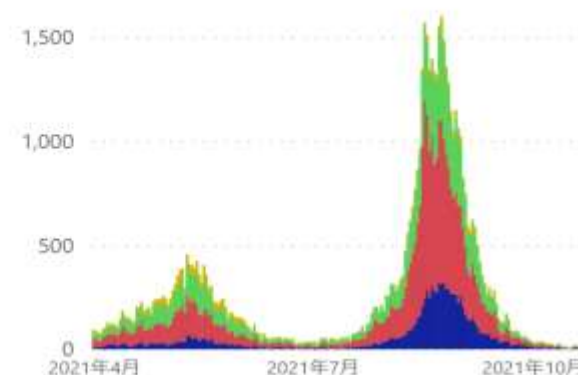
東京都



神奈川県



愛知県

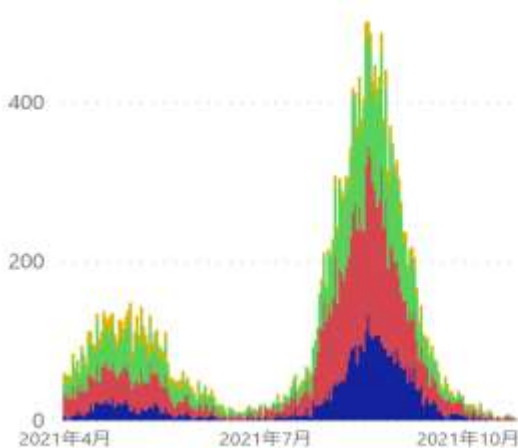


* 10/25 9:00時点の入力データを基に算出。年齢不詳は除いている。 ● 20歳未満 ● 20代～30代 ● 40代～60代 ● 70代以上

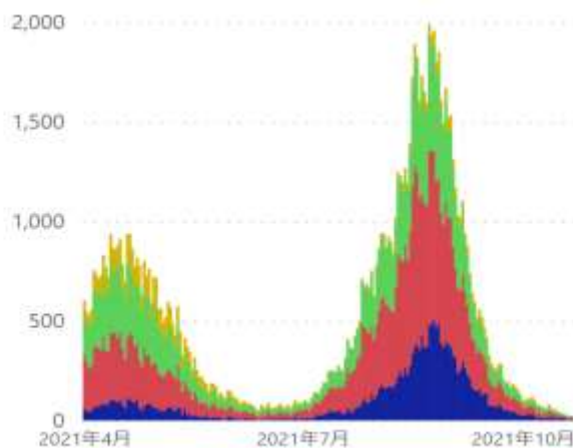
新規陽性者数の推移（発症日別、HER-SYSデータ）

- **発症日**が4/1以降のデータを抽出（**陽性者の実数**を年齢階級別に**積み上げ**）
- 「北海道」「埼玉」「千葉」「東京」「神奈川」「愛知」「京都」「大阪」「兵庫」「福岡」「沖縄」の各都府県の数字をグラフ化している。

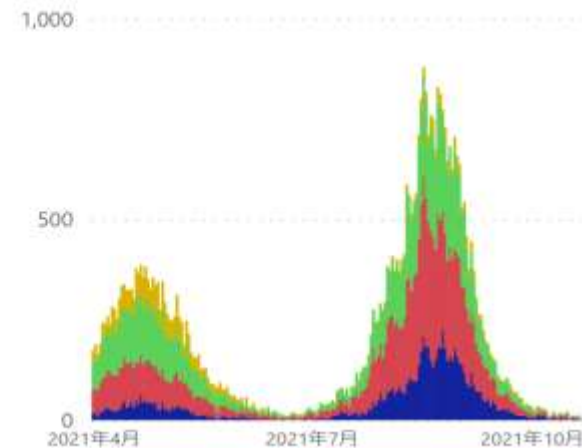
京都府



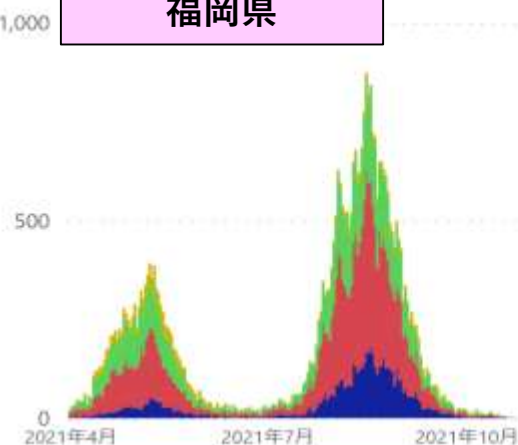
大阪府



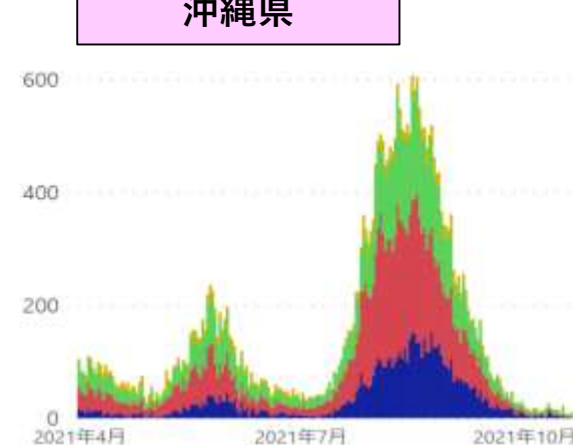
兵庫県



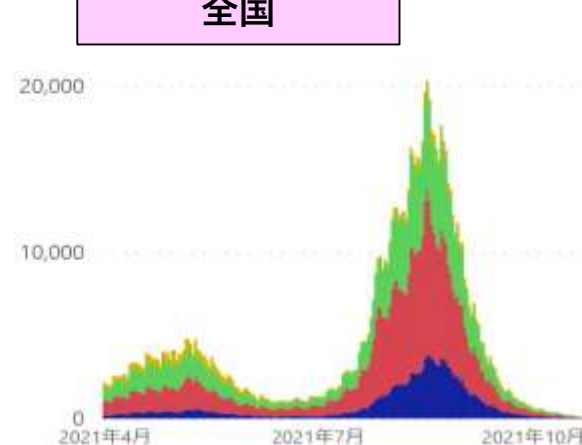
福岡県



沖縄県



全国

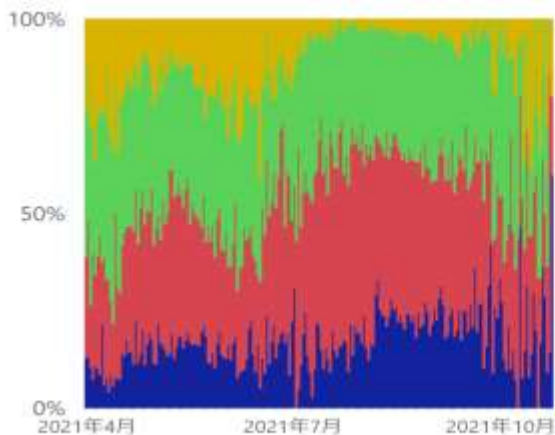


* 10/25 9:00時点の入力データを基に算出。年齢不詳は除いている。 ● 20歳未満 ● 20代～30代 ● 40代～60代 ● 70代以上

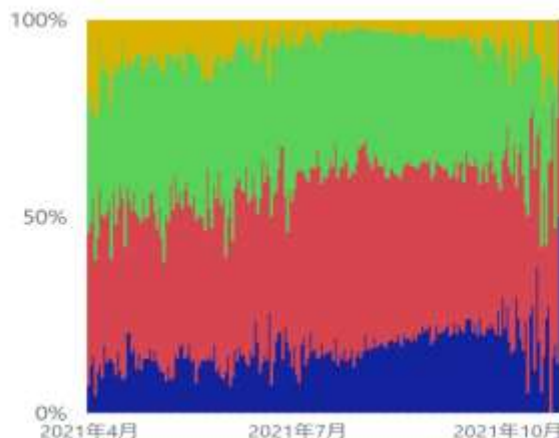
新規陽性者数の推移（発症日別、HER-SYSデータ）

- **発症日**が4/1以降のデータを抽出（陽性者の年齢階級別内訳を**百分率でグラフ化**）
- 「北海道」「埼玉」「千葉」「東京」「神奈川」「愛知」「京都」「大阪」「兵庫」「福岡」「沖縄」の各都府県の数字をグラフ化している。

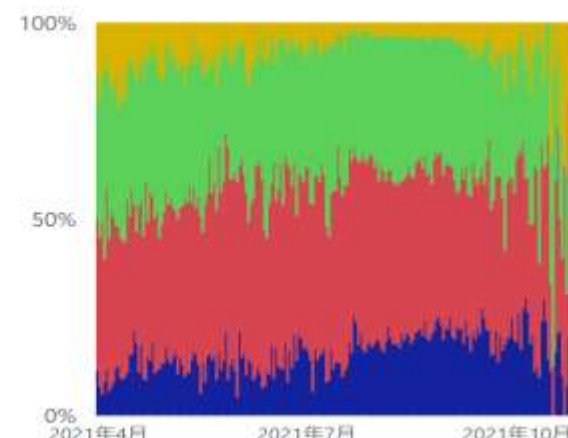
北海道



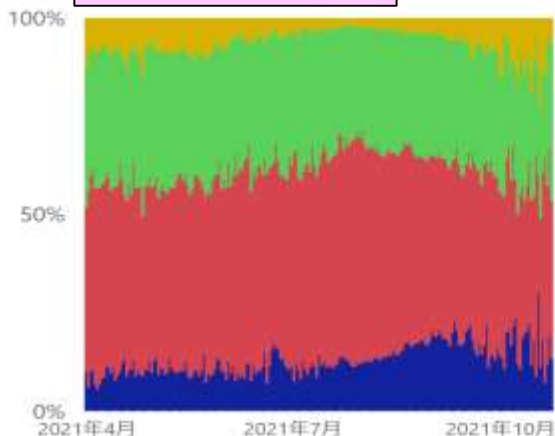
埼玉県



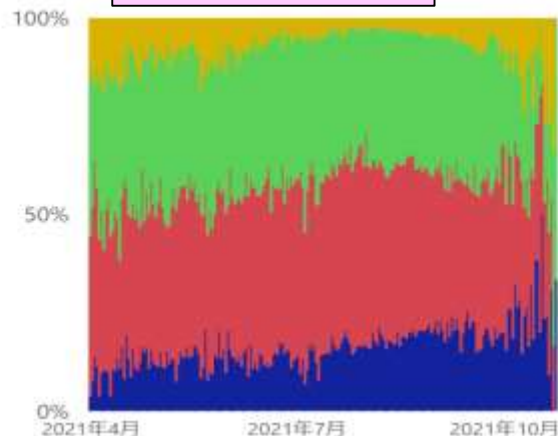
千葉県



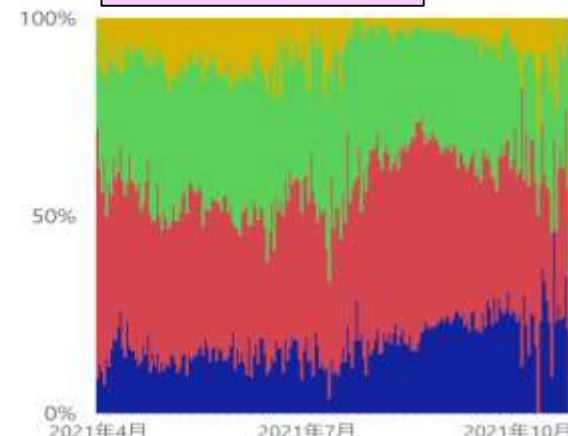
東京都



神奈川県



愛知県

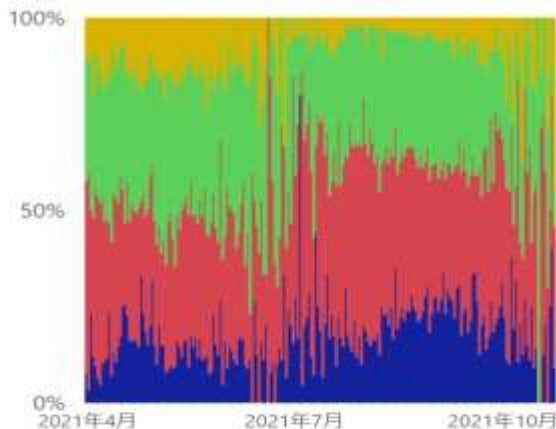


* 10/25 9:00時点の入力データを基に算出。年齢不詳は除いている。 ● 20歳未満 ● 20代~30代 ● 40代~60代 ● 70代以上

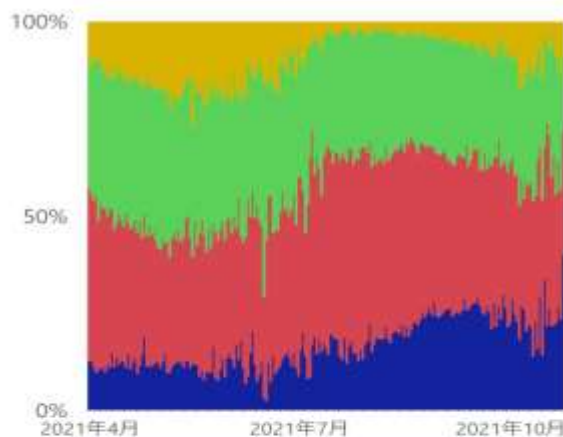
新規陽性者数の推移（発症日別、HER-SYSデータ）

- **発症日**が4/1以降のデータを抽出（陽性者の年齢階級別内訳を**百分率でグラフ化**）
- 「北海道」「埼玉」「千葉」「東京」「神奈川」「愛知」「京都」「大阪」「兵庫」「福岡」「沖縄」の各都府県の数字をグラフ化している。

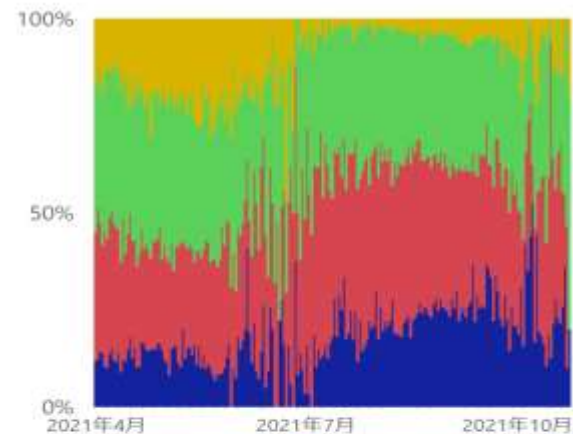
京都府



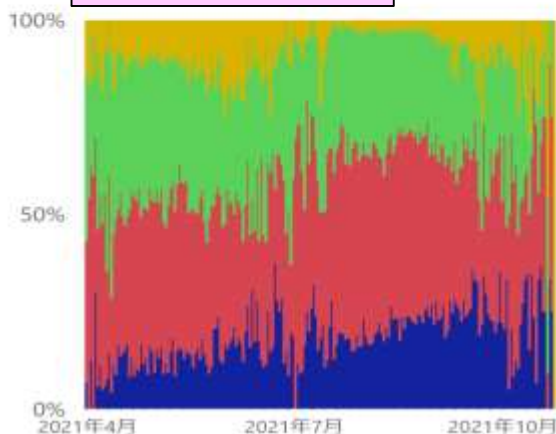
大阪府



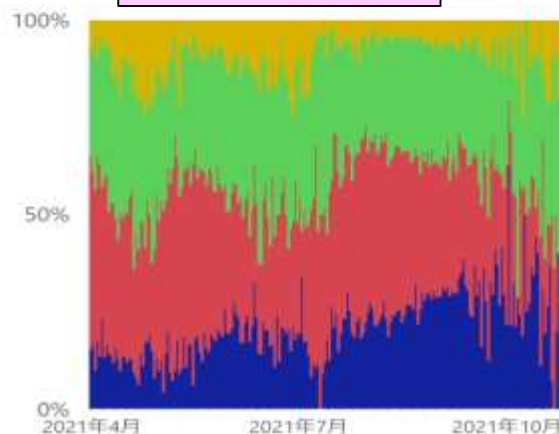
兵庫県



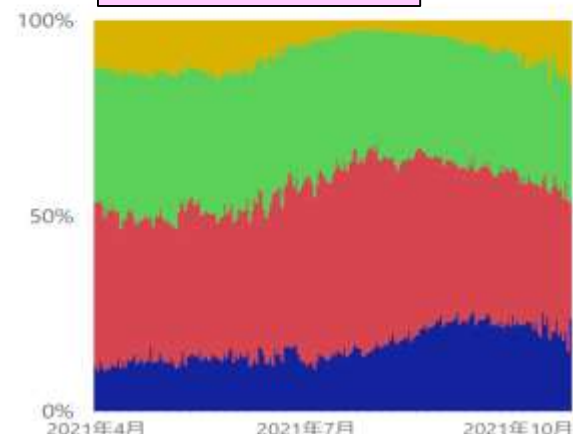
福岡県



沖縄県



全国

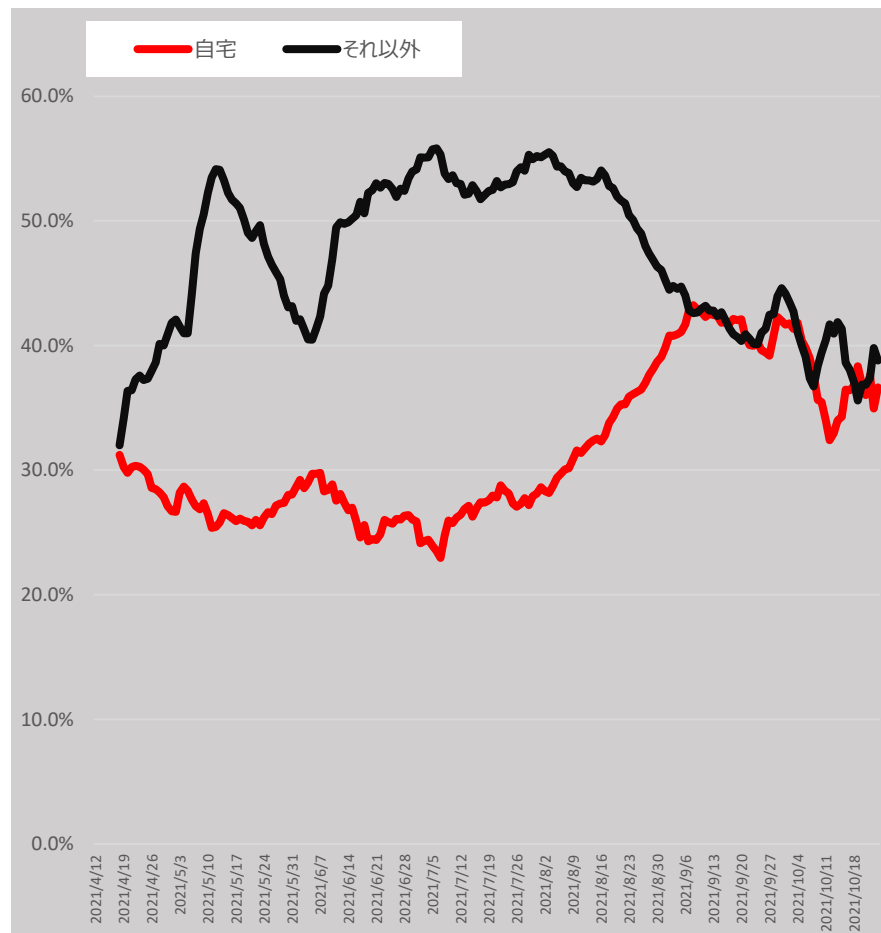
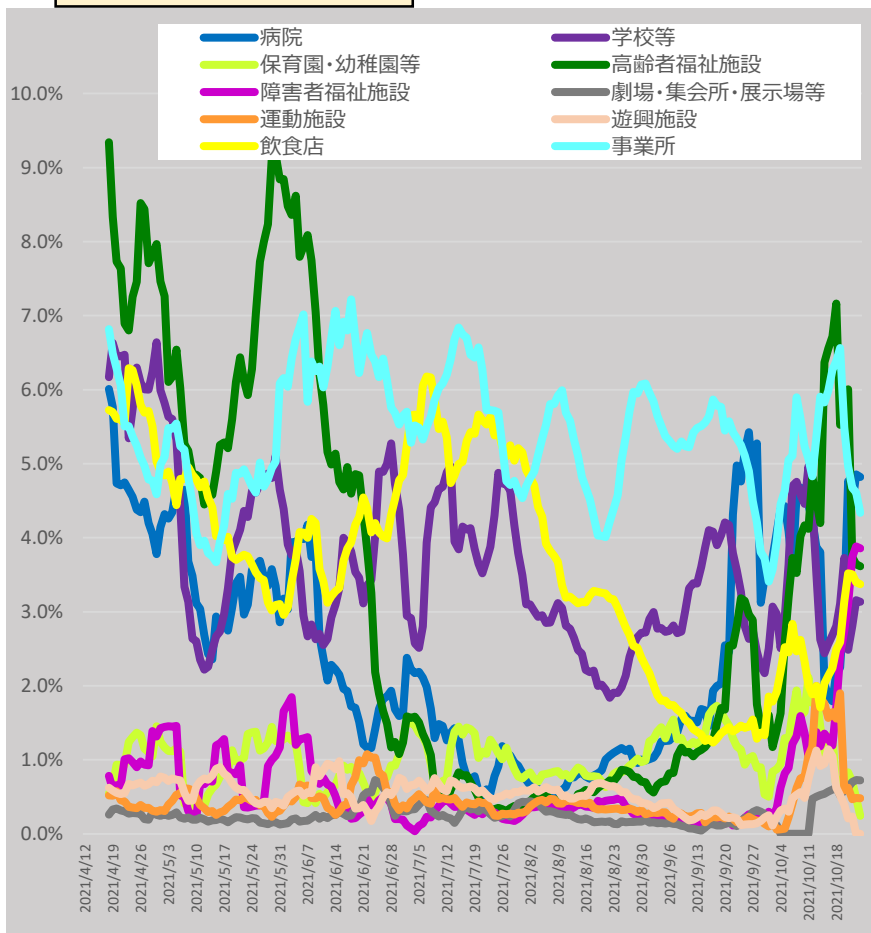


* 10/25 9:00時点の入力データを基に算出。年齢不詳は除いている。 ● 20歳未満 ● 20代~30代 ● 40代~60代 ● 70代以上

新規陽性者の感染場所（報告日別、HER-SYSデータ、100分率）

- ・ **場所区分が入力されている全てのデータ**を機械的に集計し、**百分率でグラフ化**したもの。（場所区分の入力徹底を依頼した4/12以降のデータを抽出）
- ・ **場所区分の入力は任意**であり、**保健所・医療機関における入力状況の差は大きいこと等から、データの解釈には十分な留意が必要**。（以下の場所区分毎の新規感染者数には、未入力分は含まれていない。）

全国（全年齢）



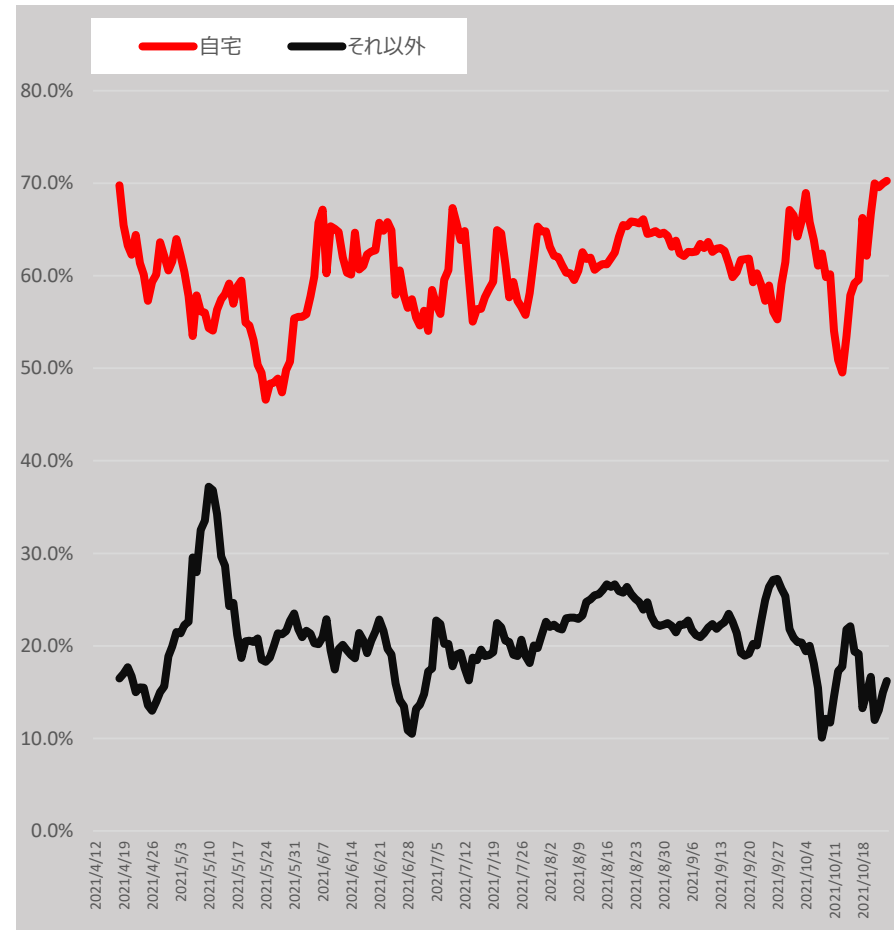
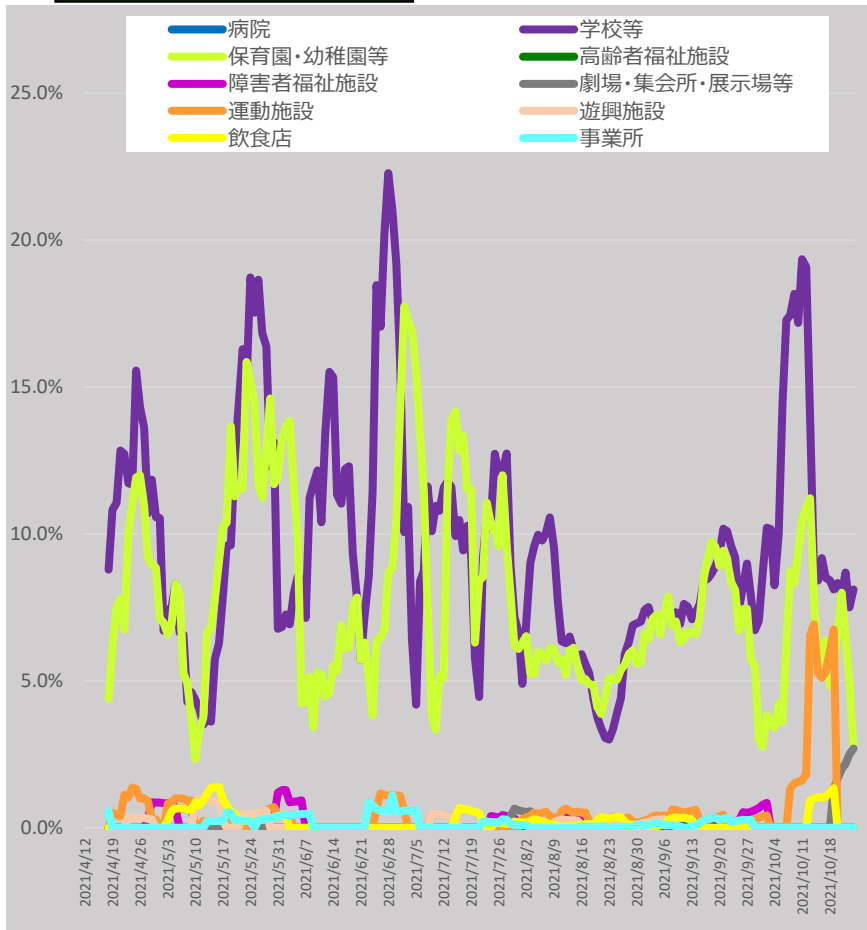
* 10/25 9:00時点の入力データを基に算出。7日間移動平均による。

* 「それ以外」とは、「病院、学校等、保育園・幼稚園等、高齢者福祉施設、障害者福祉施設、劇場・集会所・展示場等、運動施設、遊興施設、飲食店、事業所、自宅」以外であり、「感染場所不明」を含む。

新規陽性者の感染場所（報告日別、HER-SYSデータ、100分率）

- **場所区分が入力されている全てのデータ**を機械的に集計し、**百分率でグラフ化**したもの。（場所区分の入力徹底を依頼した4/12以降のデータを抽出）
- **場所区分の入力は任意**であり、**保健所・医療機関における入力状況の差は大きいこと等から、データの解釈には十分な留意が必要**。（以下の場所区分毎の新規感染者数には、未入力分は含まれていない。）

10歳未満（全国）



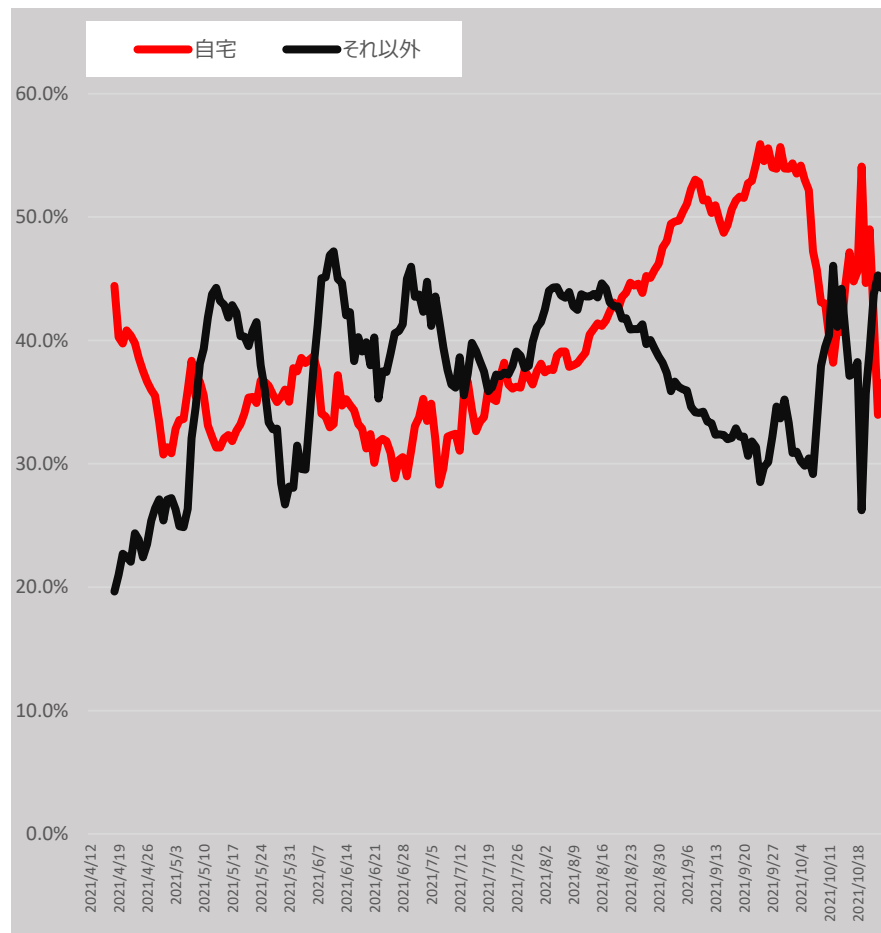
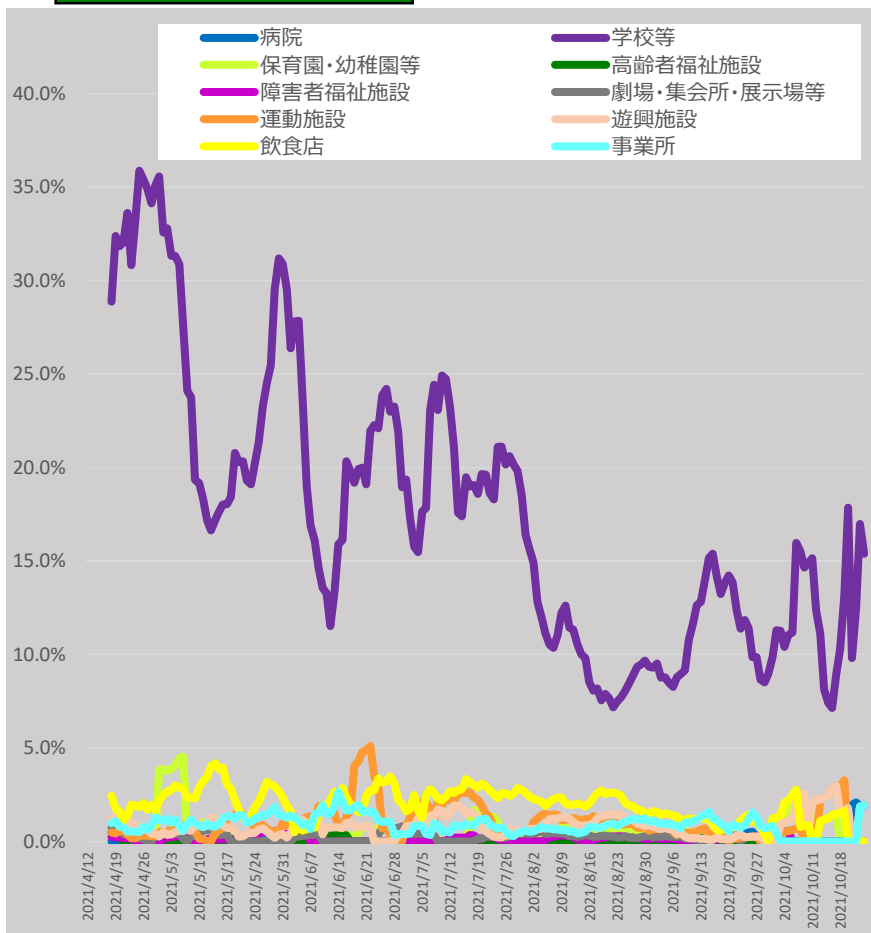
* 10/25 9:00時点の入力データを基に算出。7日間移動平均による。

* 「それ以外」とは、「病院、学校等、保育園・幼稚園等、高齢者福祉施設、障害者福祉施設、劇場・集会所・展示場等、運動施設、遊興施設、飲食店、事業所、自宅」以外であり、「感染場所不明」を含む。

新規陽性者の感染場所（報告日別、HER-SYSデータ、100分率）

- **場所区分が入力されている全てのデータ**を機械的に集計し、**百分率でグラフ化**したもの。（場所区分の入力徹底を依頼した4/12以降のデータを抽出）
- **場所区分の入力は任意**であり、**保健所・医療機関における入力状況の差は大きいこと等から、データの解釈には十分な留意が必要**。（以下の場所区分毎の新規感染者数には、未入力分は含まれていない。）

10代（全国）



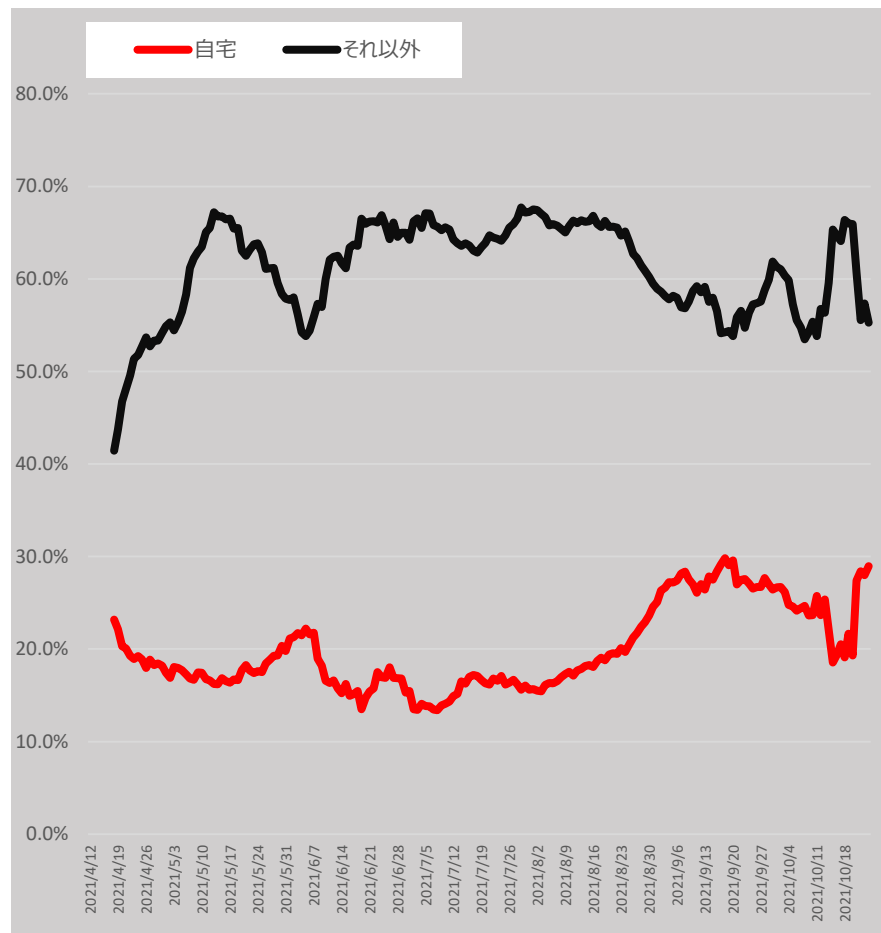
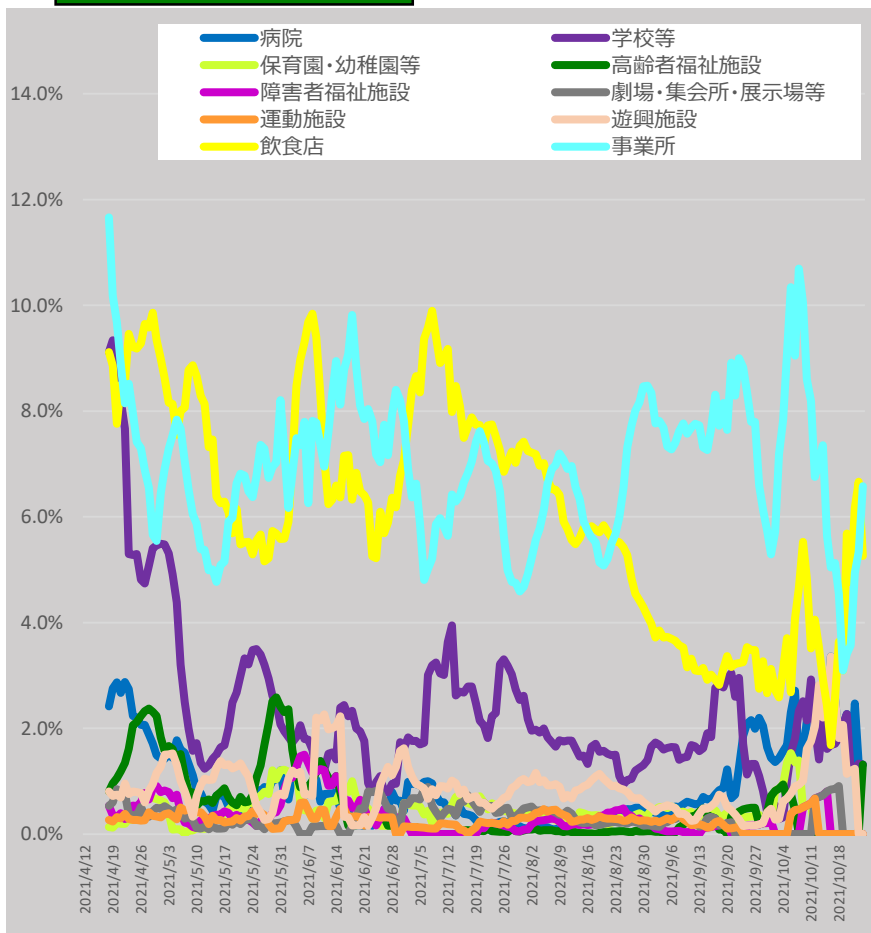
* 10/25 9:00時点の入力データを基に算出。7日間移動平均による。

* 「それ以外」とは、「病院、学校等、保育園・幼稚園等、高齢者福祉施設、障害者福祉施設、劇場・集会所・展示場等、運動施設、遊興施設、飲食店、事業所、自宅」以外であり、「感染場所不明」を含む。

新規陽性者の感染場所（報告日別、HER-SYSデータ、100分率）

- **場所区分が入力されている全てのデータ**を機械的に集計し、**百分率でグラフ化**したもの。（場所区分の入力徹底を依頼した4/12以降のデータを抽出）
- **場所区分の入力は任意**であり、**保健所・医療機関における入力状況の差は大きいこと等から、データの解釈には十分な留意が必要**。（以下の場所区分毎の新規感染者数には、未入力分は含まれていない。）

20代（全国）



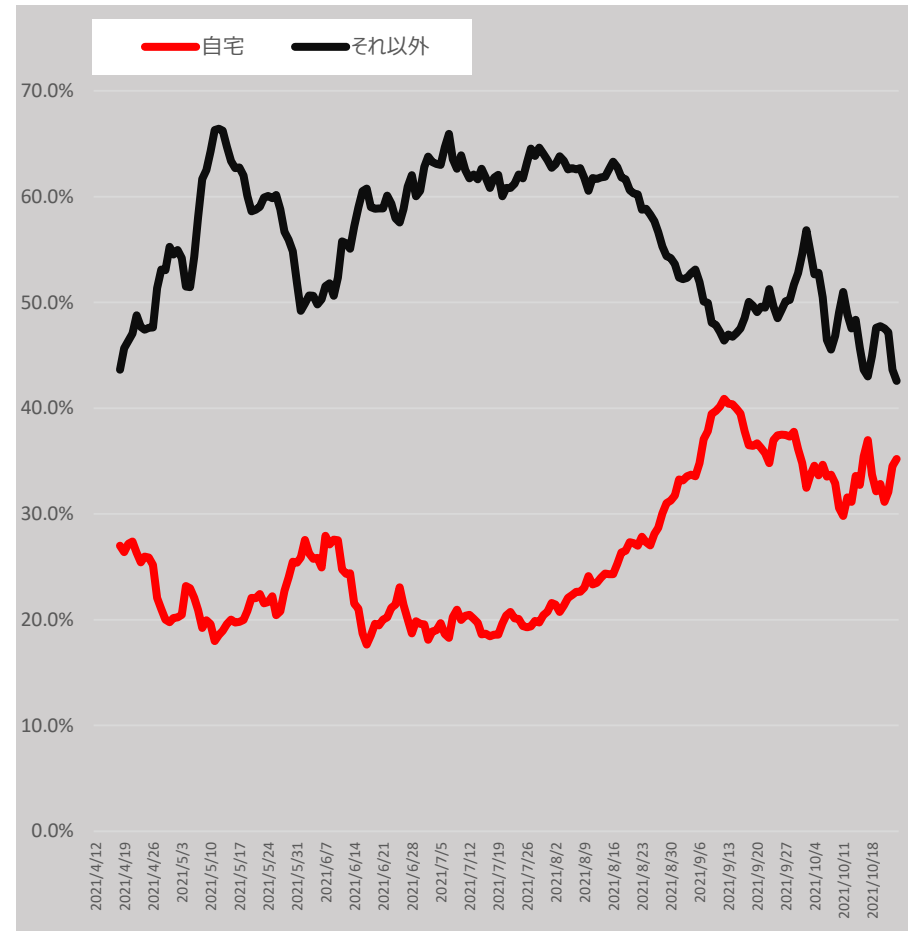
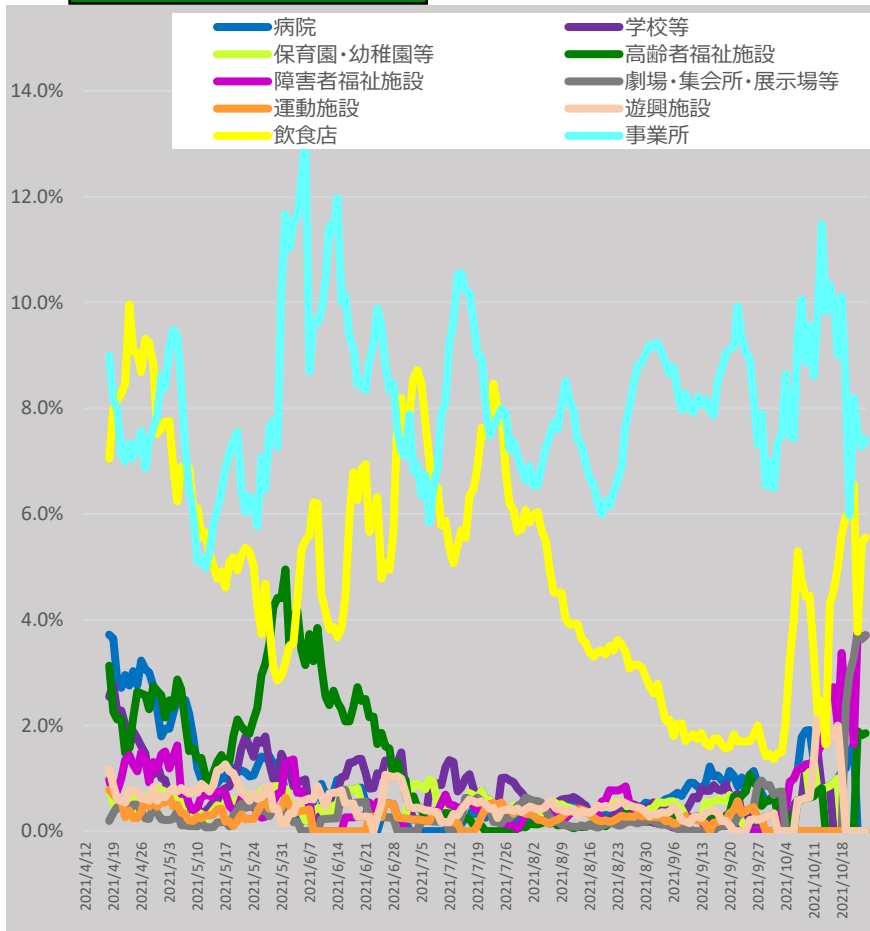
* 10/25 9:00時点の入力データを基に算出。7日間移動平均による。

* 「それ以外」とは、「病院、学校等、保育園・幼稚園等、高齢者福祉施設、障害者福祉施設、劇場・集会所・展示場等、運動施設、遊興施設、飲食店、事業所、自宅」以外であり、「感染場所不明」を含む。

新規陽性者の感染場所（報告日別、HER-SYSデータ、100分率）

- **場所区分が入力されている全てのデータ**を機械的に集計し、**百分率でグラフ化**したもの。（場所区分の入力徹底を依頼した4/12以降のデータを抽出）
- 場所区分の入力は任意であり、**保健所・医療機関における入力状況の差は大きいこと等から、データの解釈には十分な留意が必要**。（以下の場所区分毎の新規感染者数には、未入力分は含まれていない。）

30代（全国）



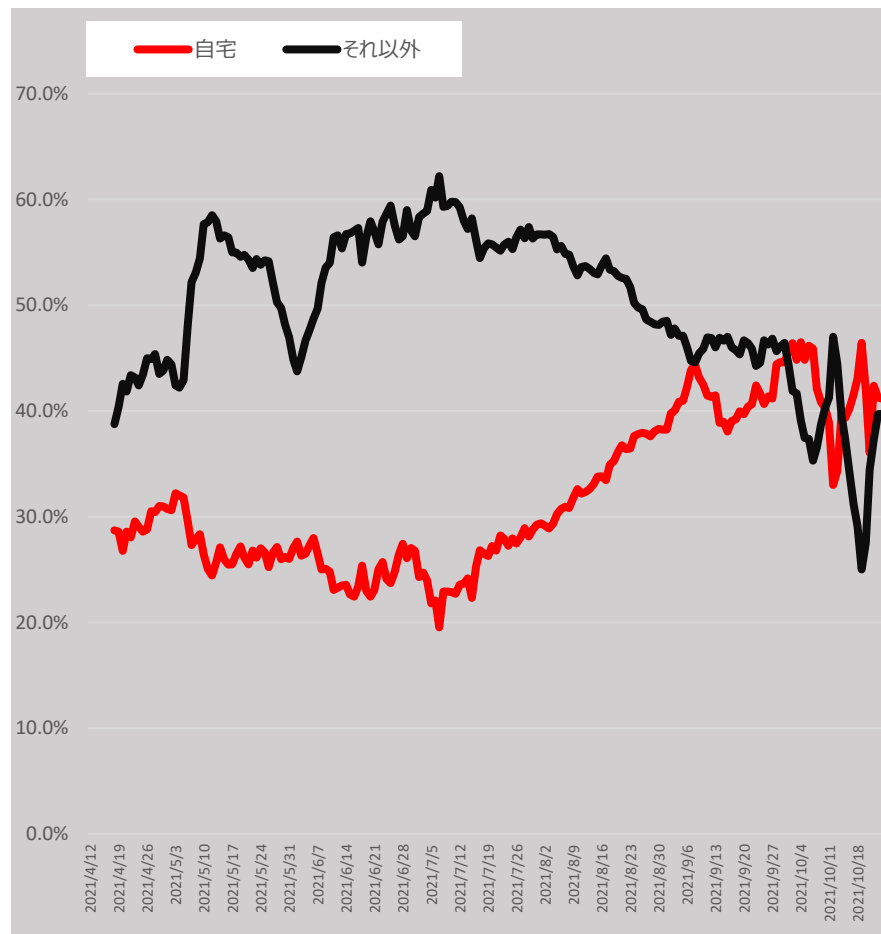
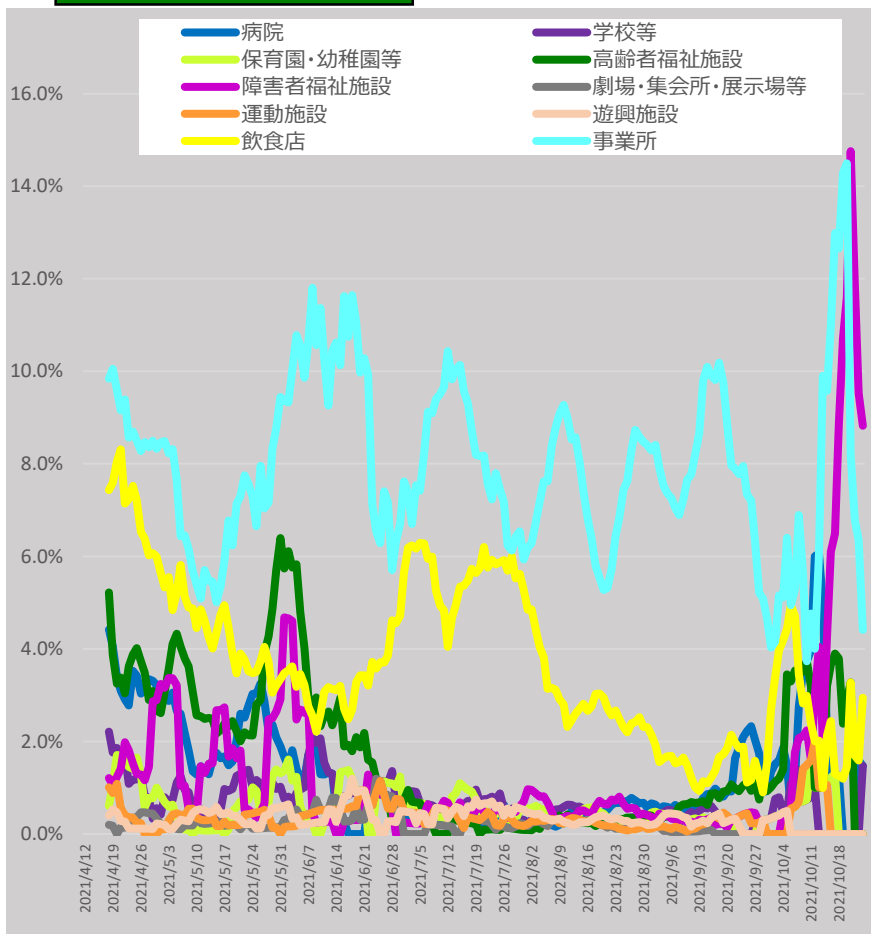
* 10/25 9:00時点の入力データを基に算出。7日間移動平均による。

* 「それ以外」とは、「病院、学校等、保育園・幼稚園等、高齢者福祉施設、障害者福祉施設、劇場・集会所・展示場等、運動施設、遊興施設、飲食店、事業所、自宅」以外であり、「感染場所不明」を含む。

新規陽性者の感染場所（報告日別、HER-SYSデータ、100分率）

- **場所区分が入力されている全てのデータ**を機械的に集計し、**百分率でグラフ化**したもの。（場所区分の入力徹底を依頼した4/12以降のデータを抽出）
- **場所区分の入力は任意であり、保健所・医療機関における入力状況の差は大きいこと等から、データの解釈には十分な留意が必要。**（以下の場所区分毎の新規感染者数には、未入力分は含まれていない。）

40代（全国）



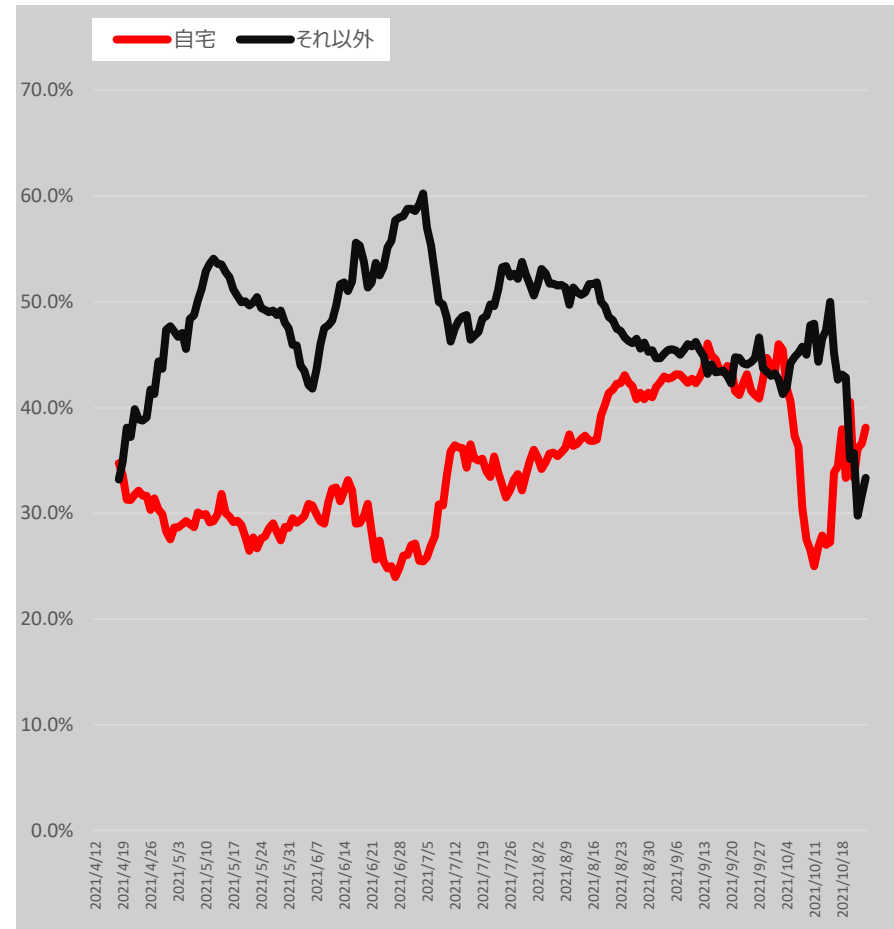
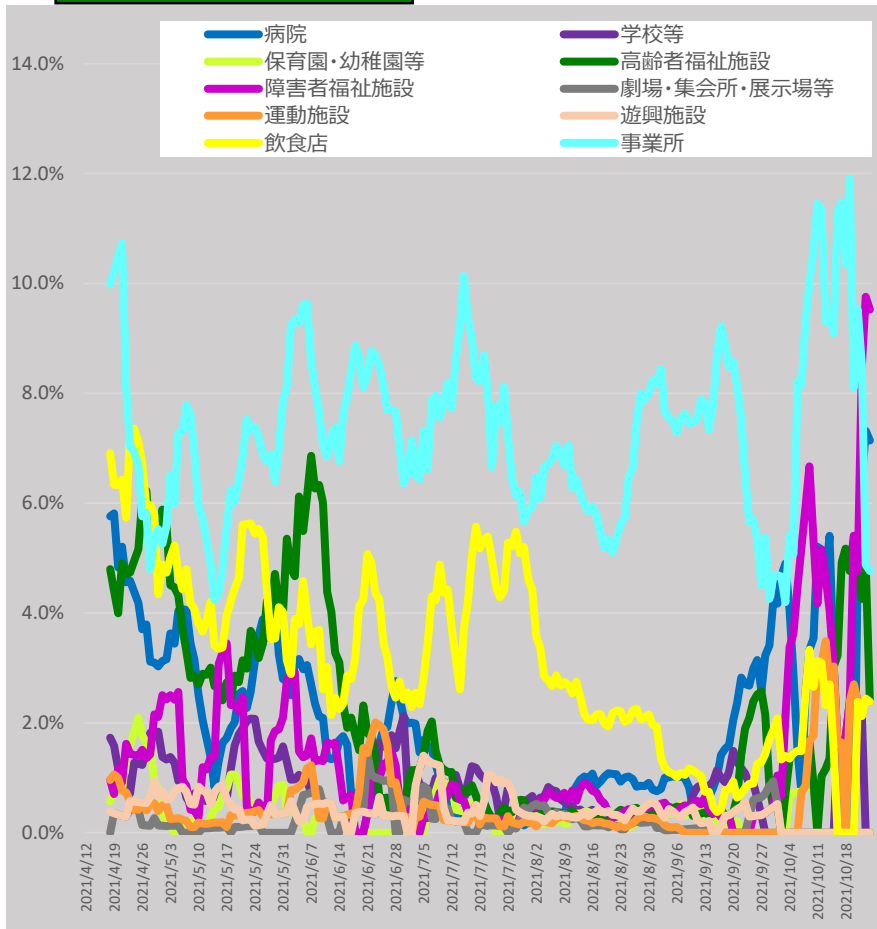
* 10/25 9:00時点の入力データを基に算出。7日間移動平均による。

* 「それ以外」とは、「病院、学校等、保育園・幼稚園等、高齢者福祉施設、障害者福祉施設、劇場・集会所・展示場等、運動施設、遊興施設、飲食店、事業所、自宅」以外であり、「感染場所不明」を含む。

新規陽性者の感染場所（報告日別、HER-SYSデータ、100分率）

- ・ **場所区分が入力されている全てのデータ**を機械的に集計し、**百分率でグラフ化**したもの。（場所区分の入力徹底を依頼した4/12以降のデータを抽出）
- ・ **場所区分の入力は任意**であり、**保健所・医療機関における入力状況の差は大きいこと等から、データの解釈には十分な留意が必要**。（以下の場所区分毎の新規感染者数には、未入力分は含まれていない。）

50代（全国）



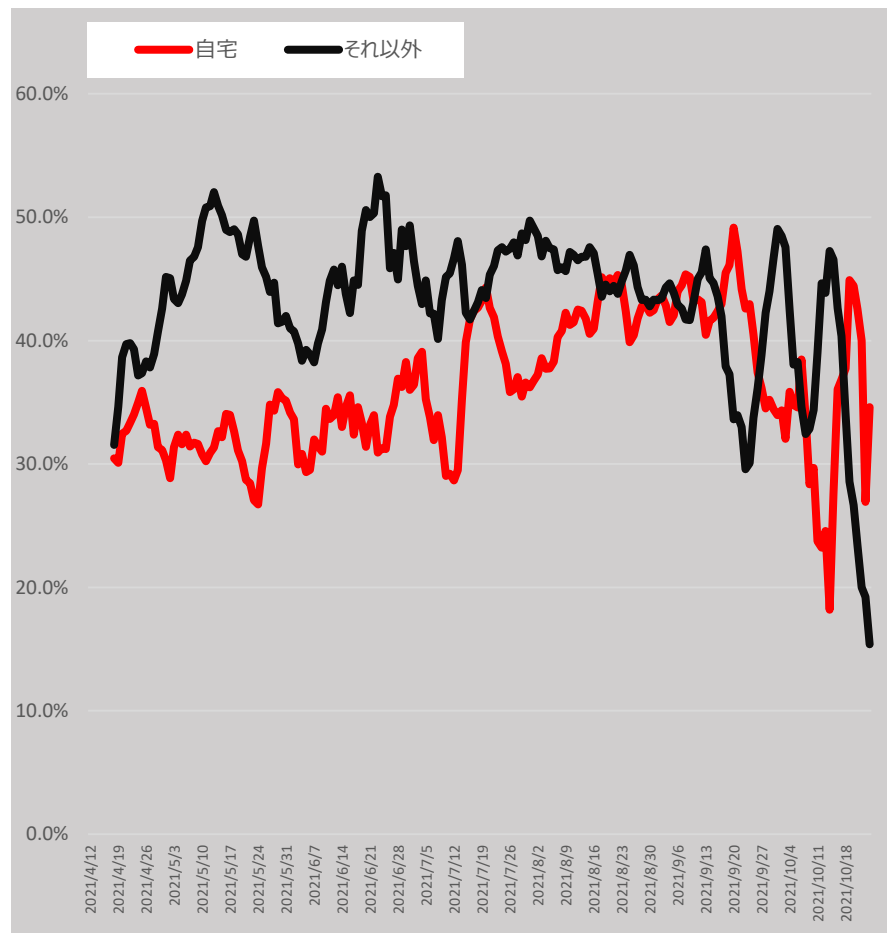
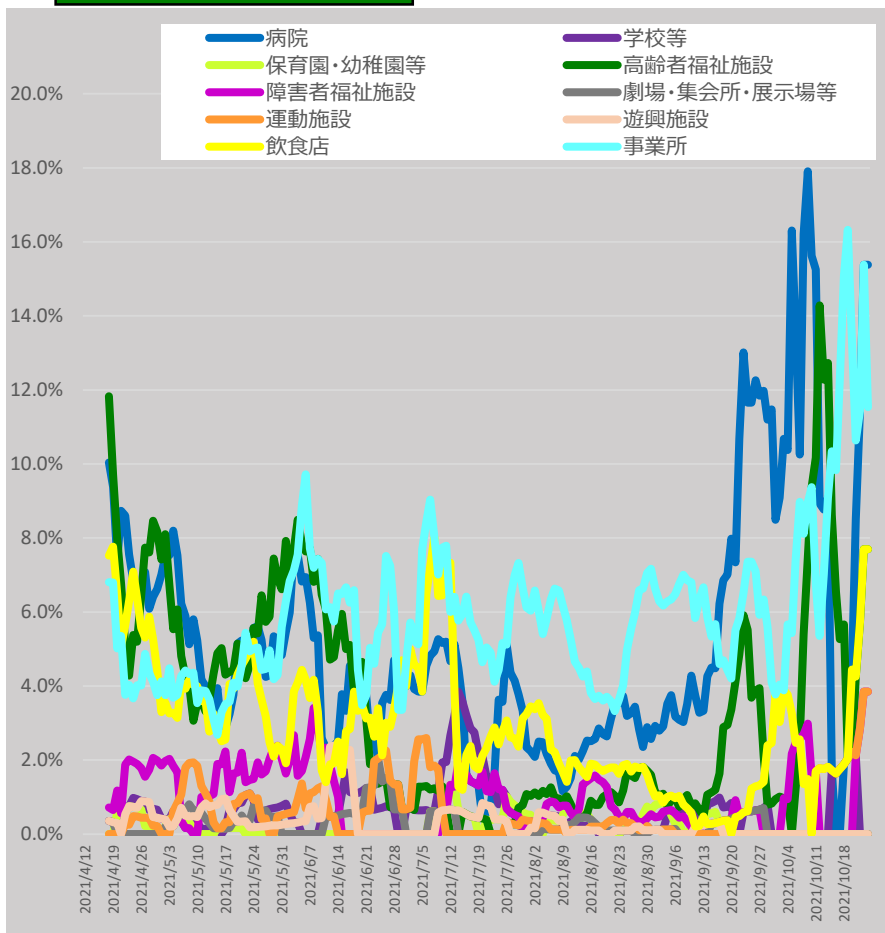
* 10/25 9:00時点の入力データを基に算出。7日間移動平均による。

* 「それ以外」とは、「病院、学校等、保育園・幼稚園等、高齢者福祉施設、障害者福祉施設、劇場・集会所・展示場等、運動施設、遊興施設、飲食店、事業所、自宅」以外であり、「感染場所不明」を含む。

新規陽性者の感染場所（報告日別、HER-SYSデータ、100分率）

- **場所区分が入力されている全てのデータ**を機械的に集計し、**百分率でグラフ化**したもの。（場所区分の入力徹底を依頼した4/12以降のデータを抽出）
- **場所区分の入力は任意であり、保健所・医療機関における入力状況の差は大きいこと等から、データの解釈には十分な留意が必要。**（以下の場所区分毎の新規感染者数には、未入力分は含まれていない。）

60代（全国）



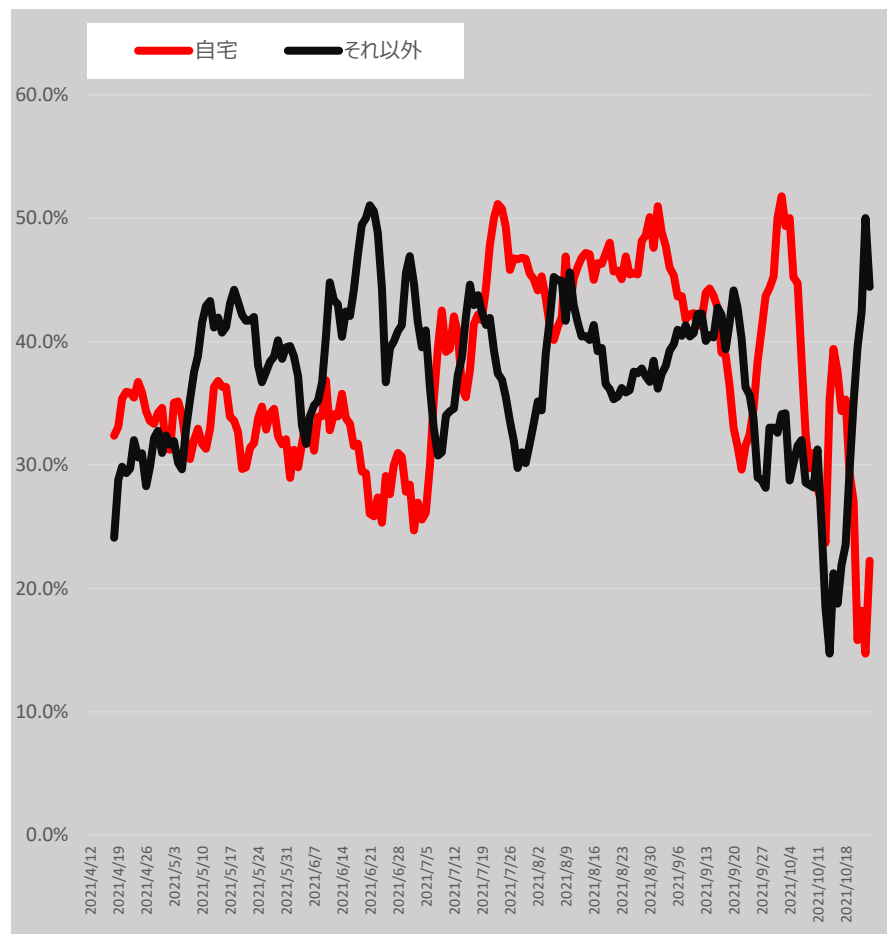
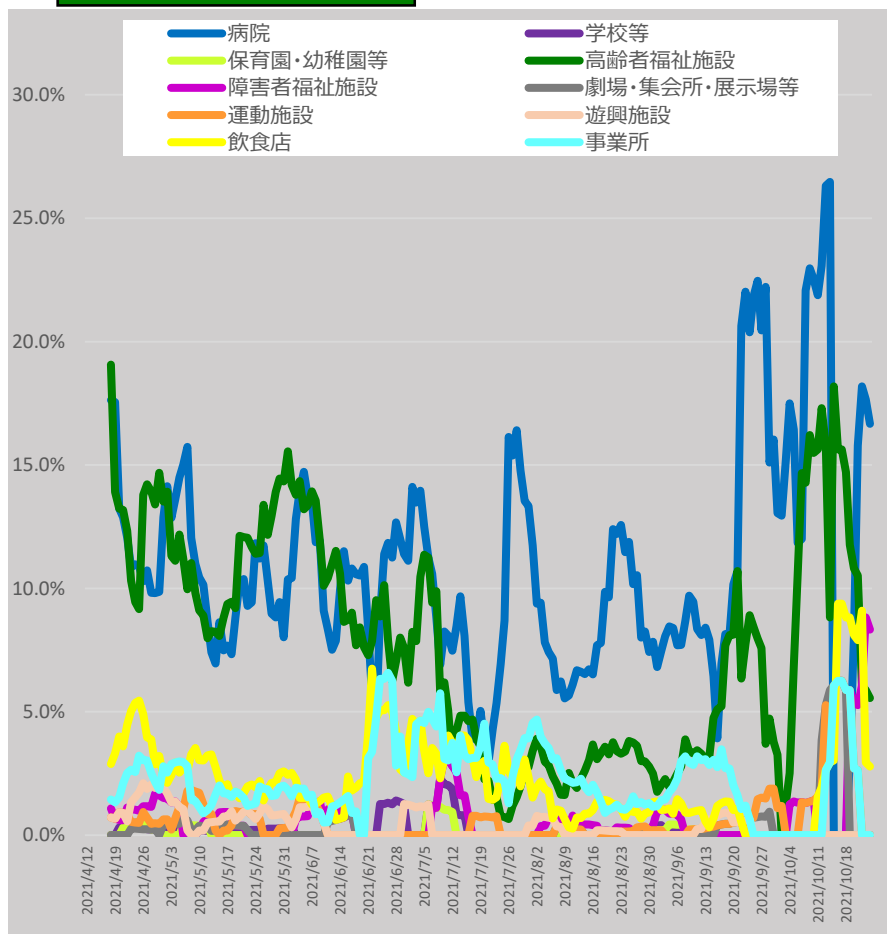
* 10/25 9:00時点の入力データを基に算出。7日間移動平均による。

* 「それ以外」とは、「病院、学校等、保育園・幼稚園等、高齢者福祉施設、障害者福祉施設、劇場・集会所・展示場等、運動施設、遊興施設、飲食店、事業所、自宅」以外であり、「感染場所不明」を含む。

新規陽性者の感染場所（報告日別、HER-SYSデータ、100分率）

- **場所区分が入力されている全てのデータ**を機械的に集計し、**百分率でグラフ化**したもの。（場所区分の入力徹底を依頼した4/12以降のデータを抽出）
- **場所区分の入力は任意**であり、**保健所・医療機関における入力状況の差は大きいこと等から、データの解釈には十分な留意が必要**。（以下の場所区分毎の新規感染者数には、未入力分は含まれていない。）

70代（全国）



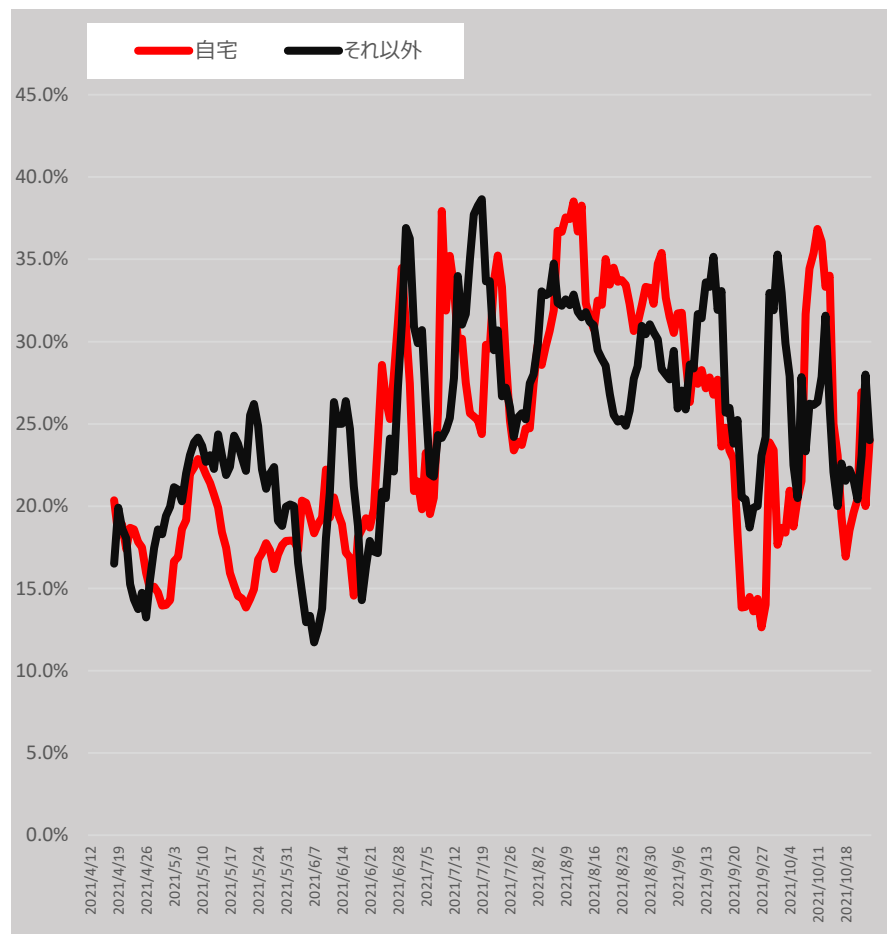
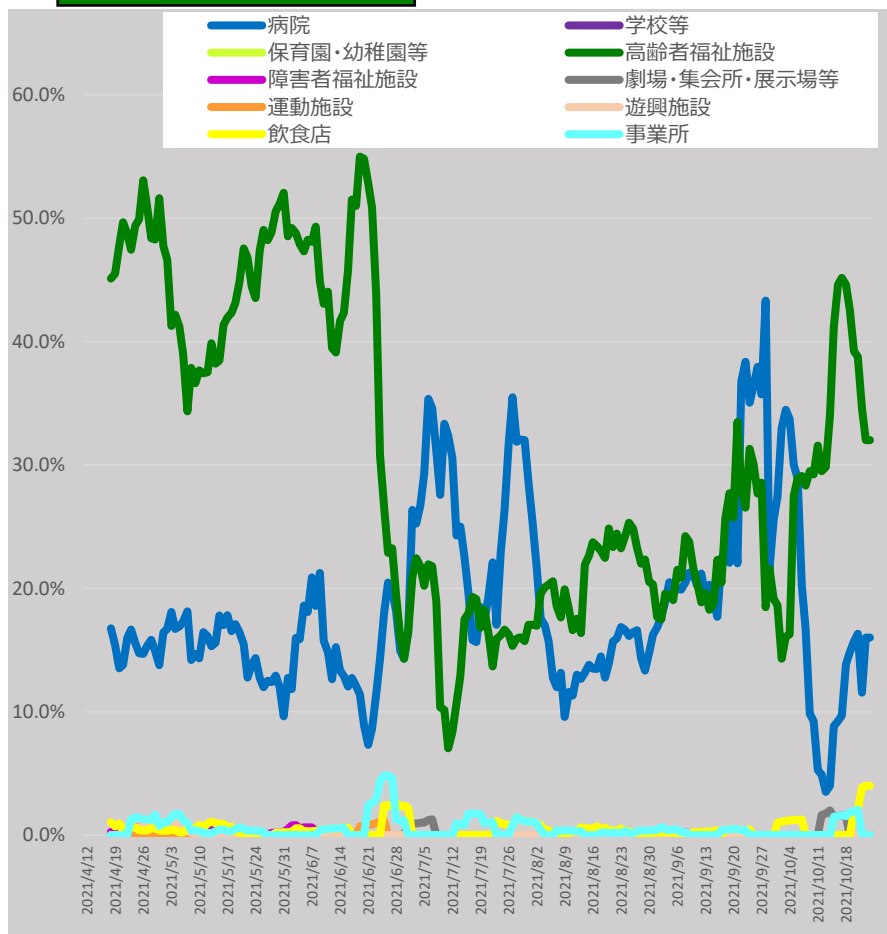
* 10/25 9:00時点の入力データを基に算出。7日間移動平均による。

* 「それ以外」とは、「病院、学校等、保育園・幼稚園等、高齢者福祉施設、障害者福祉施設、劇場・集会所・展示場等、運動施設、遊興施設、飲食店、事業所、自宅」以外であり、「感染場所不明」を含む。

新規陽性者の感染場所（報告日別、HER-SYSデータ、100分率）

- **場所区分が入力されている全てのデータ**を機械的に集計し、**百分率でグラフ化**したもの。（場所区分の入力徹底を依頼した4/12以降のデータを抽出）
- **場所区分の入力は任意であり、保健所・医療機関における入力状況の差は大きいこと等から、データの解釈には十分な留意が必要。**（以下の場所区分毎の新規感染者数には、未入力分は含まれていない。）

80代以上（全国）

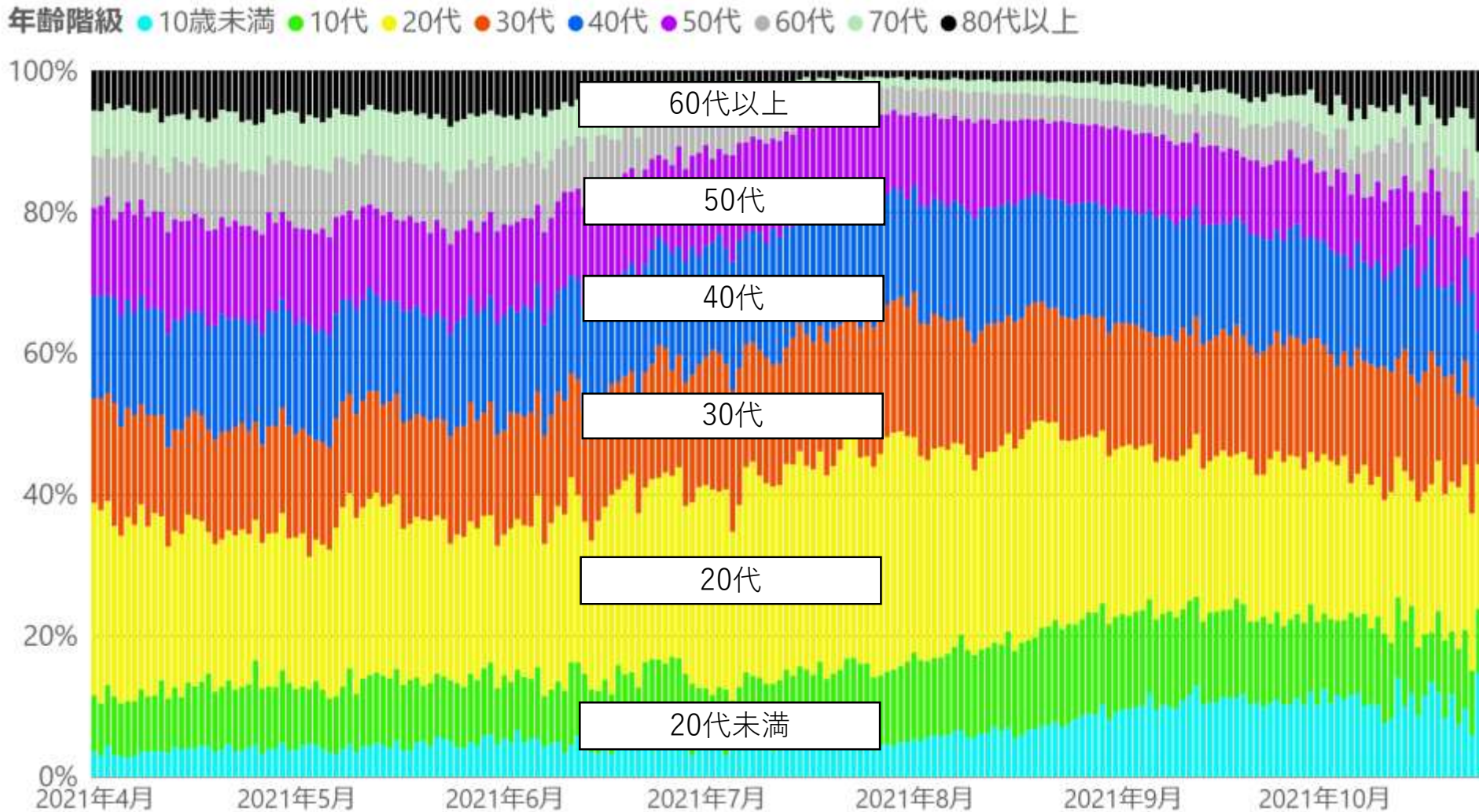


* 10/25 9:00時点の入力データを基に算出。7日間移動平均による。

* 「それ以外」とは、「病院、学校等、保育園・幼稚園等、高齢者福祉施設、障害者福祉施設、劇場・集会所・展示場等、運動施設、遊興施設、飲食店、事業所、自宅」以外であり、「感染場所不明」を含む。

年代別新規陽性者の割合（報告日別、HER-SYSデータ）

- **新規陽性者に占める各年代の割合**を時系列で整理したもの。（全国）
- 足元では、20歳未満の割合が20%程度となっている。また、20代は20%程度、30～40代がそれぞれ15%程度、50代は10%程度となっている。



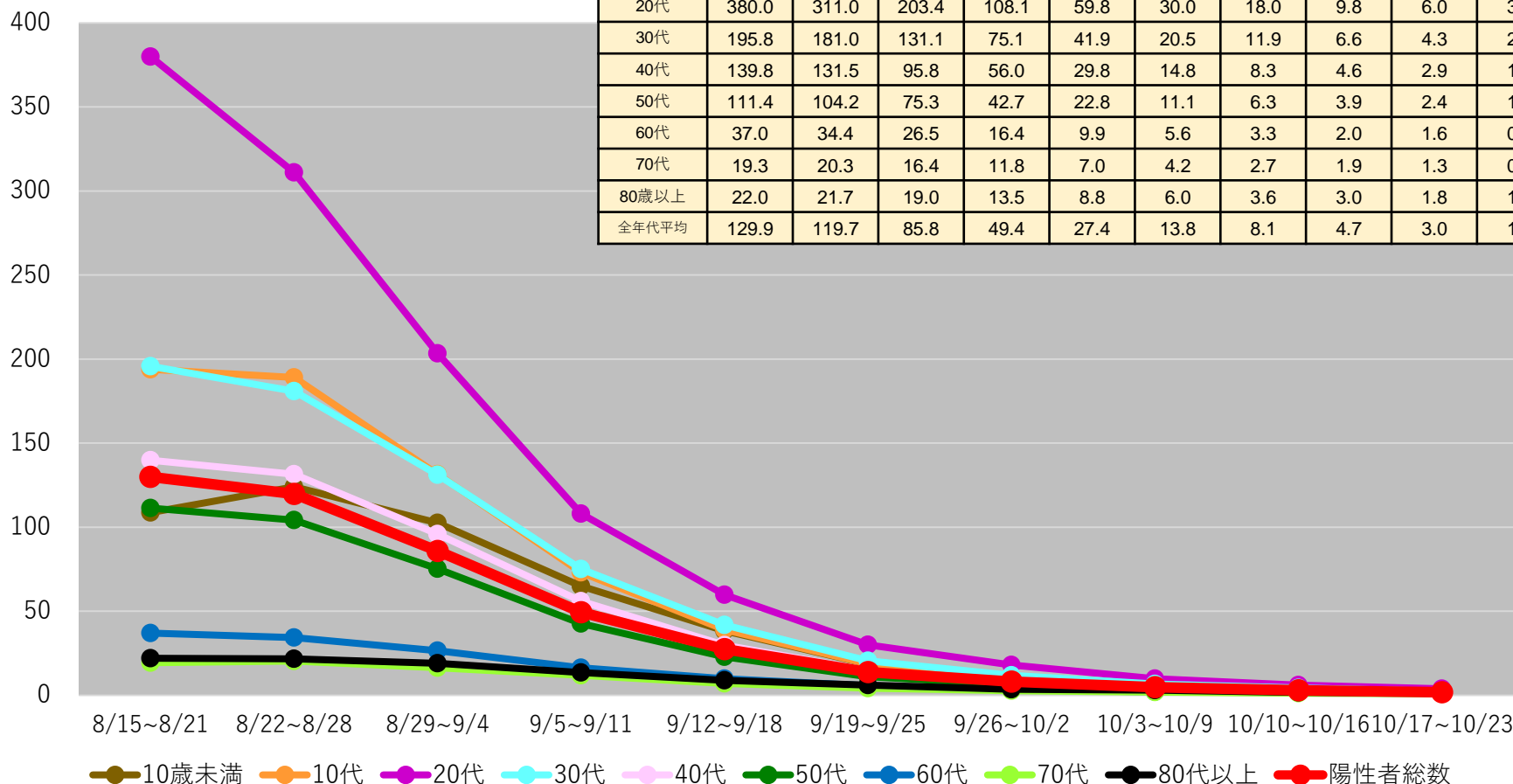
* 10/25 9:00時点の入力データを基に算出。年齢不詳は除いている。

都道府県別人口10万人当たり7日間累積新規陽性者数の推移 (年代別、HER-SYSデータ)

○ 年代別の人口10万人当たり7日間累積新規陽性者数を時系列で整理したもの。(10歳刻み)

全国

	8/15-8/21 /21	8/22-8/28 /28	8/29-9/4 /4	9/5-9/11 /11	9/12-9/18 /18	9/19-9/25 /25	9/26-10/2 0/2	10/3-10/9 0/9	10/10-10/16 10/16	10/17-10/23 10/23
10歳未満	108.7	124.0	102.6	64.9	38.4	18.6	11.4	6.6	4.0	2.2
10代	193.8	189.0	131.5	73.0	39.0	18.8	10.8	6.1	3.8	2.0
20代	380.0	311.0	203.4	108.1	59.8	30.0	18.0	9.8	6.0	3.8
30代	195.8	181.0	131.1	75.1	41.9	20.5	11.9	6.6	4.3	2.4
40代	139.8	131.5	95.8	56.0	29.8	14.8	8.3	4.6	2.9	1.6
50代	111.4	104.2	75.3	42.7	22.8	11.1	6.3	3.9	2.4	1.4
60代	37.0	34.4	26.5	16.4	9.9	5.6	3.3	2.0	1.6	0.9
70代	19.3	20.3	16.4	11.8	7.0	4.2	2.7	1.9	1.3	0.9
80歳以上	22.0	21.7	19.0	13.5	8.8	6.0	3.6	3.0	1.8	1.3
全年代平均	129.9	119.7	85.8	49.4	27.4	13.8	8.1	4.7	3.0	1.8



(注1) 当該期間(週)中の新規陽性者数の合計を、各年齢階層に属する人口で除した上で、人口10万人対比で相対化している。

(注2) 計算に用いた人口は、令和元年10月1日現在の都道府県別推計人口。

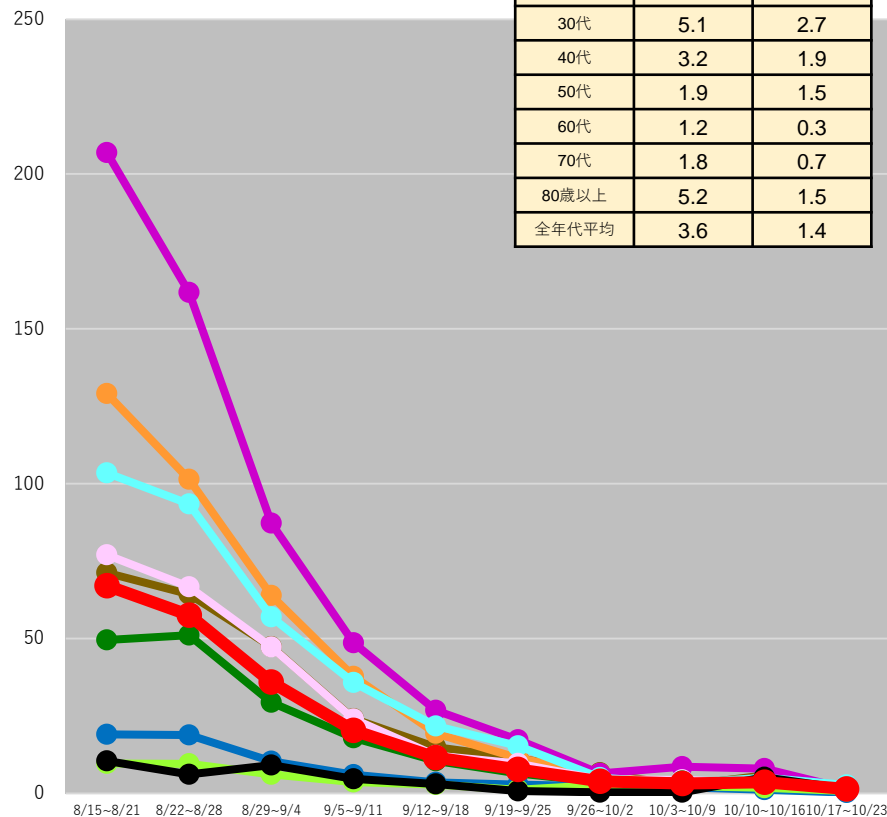
*10/25 9:00時点の入力データを基に算出

都道府県別人口10万人当たり7日間累積新規陽性者数の推移 (年代別、HER-SYSデータ)

○ **年代別の人口10万人当たり7日間累積新規陽性者数**を時系列で整理したもの。(10歳刻み)

北海道

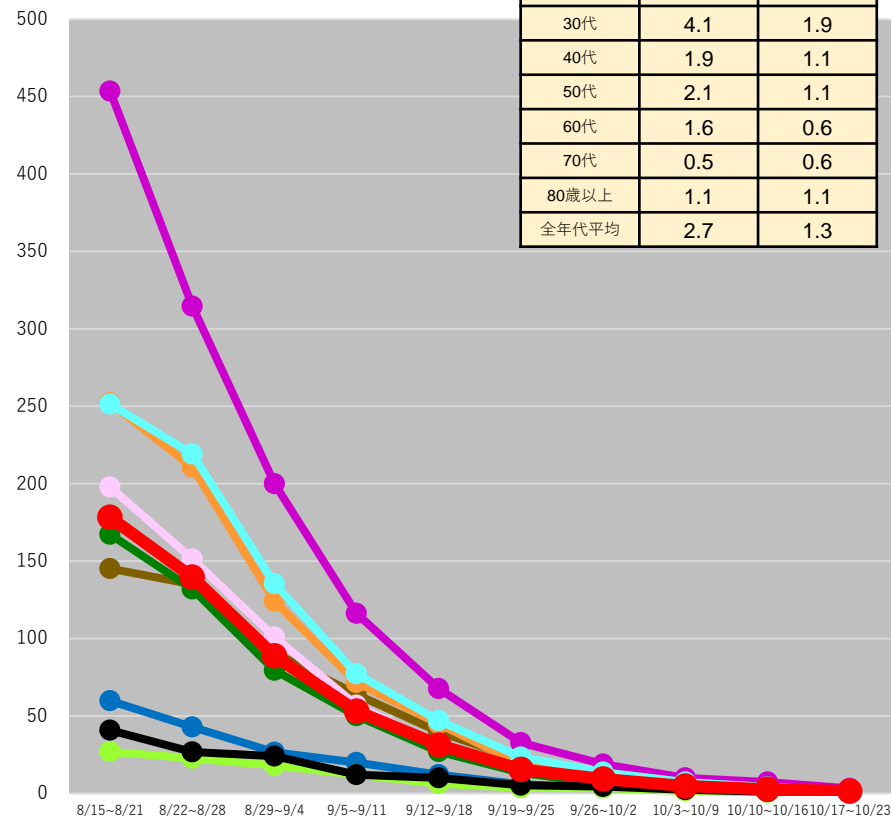
	10/10-10/ 16	10/17-10/ 23
10歳未満	5.8	1.7
10代	4.2	1.6
20代	8.0	1.5
30代	5.1	2.7
40代	3.2	1.9
50代	1.9	1.5
60代	1.2	0.3
70代	1.8	0.7
80歳以上	5.2	1.5
全年代平均	3.6	1.4



● 10歳未満 ● 10代 ● 20代 ● 30代 ● 40代
● 50代 ● 60代 ● 70代 ● 80歳以上 ● 陽性者総数

埼玉県

	10/10-10/ 16	10/17-10/ 23
10歳未満	2.3	1.1
10代	4.2	1.5
20代	7.4	3.3
30代	4.1	1.9
40代	1.9	1.1
50代	2.1	1.1
60代	1.6	0.6
70代	0.5	0.6
80歳以上	1.1	1.1
全年代平均	2.7	1.3



● 10歳未満 ● 10代 ● 20代 ● 30代 ● 40代
● 50代 ● 60代 ● 70代 ● 80歳以上 ● 陽性者総数

(注1) 当該期間(週)中の新規陽性者数の合計を、各年齢階層に属する人口で除した上で、人口10万人対比で相対化している。

(注2) 計算に用いた人口は、令和元年10月1日現在の都道府県別推計人口。

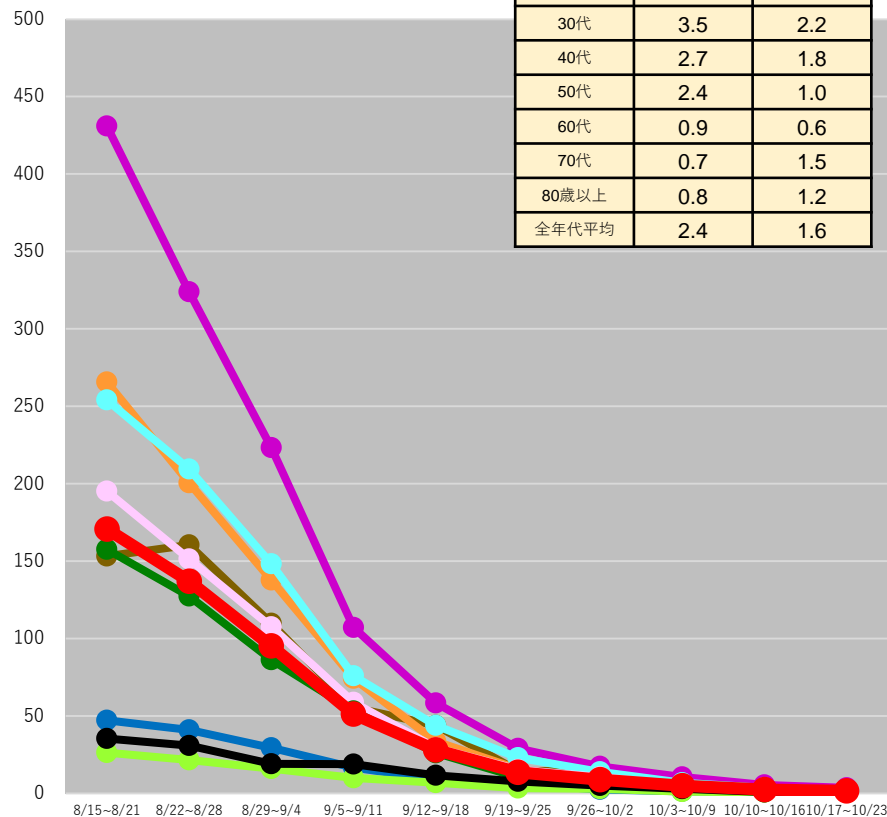
* 10/25 9:00時点の入力データを基に算出

都道府県別人口10万人当たり7日間累積新規陽性者数の推移 (年代別、HER-SYSデータ)

○ **年代別の人口10万人当たり7日間累積新規陽性者数**を時系列で整理したもの。(10歳刻み)

千葉県

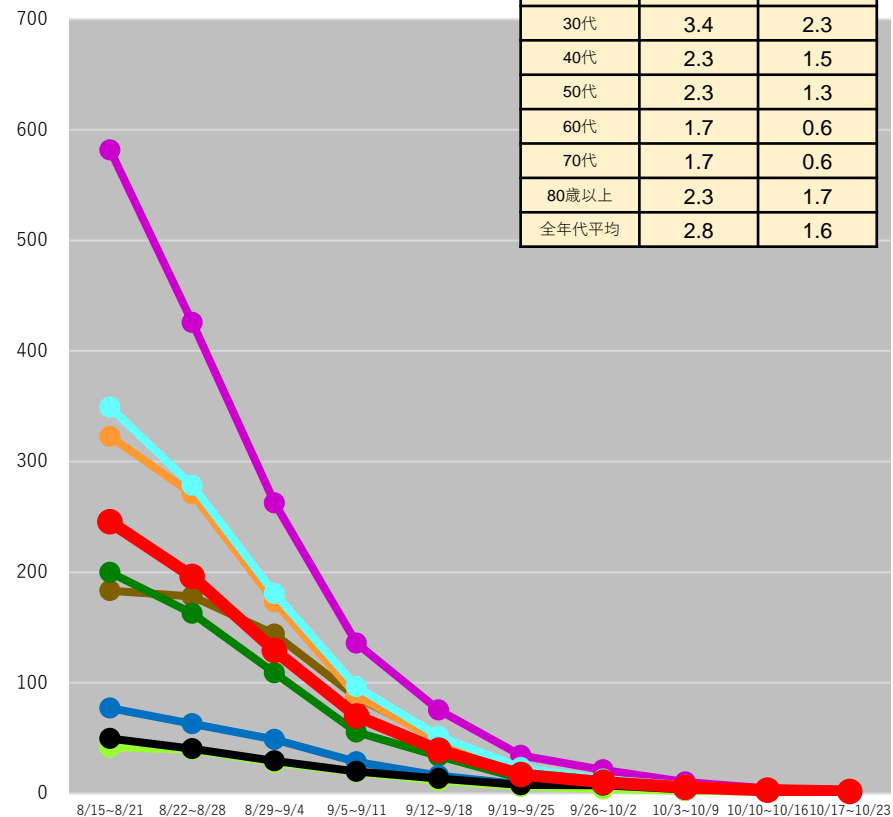
	10/10-10/ 16	10/17-10/ 23
10歳未満	2.7	1.3
10代	2.9	1.3
20代	5.3	3.6
30代	3.5	2.2
40代	2.7	1.8
50代	2.4	1.0
60代	0.9	0.6
70代	0.7	1.5
80歳以上	0.8	1.2
全年代平均	2.4	1.6



● 10歳未満 ● 10代 ● 20代 ● 30代 ● 40代
● 50代 ● 60代 ● 70代 ● 80歳以上 ● 陽性者総数

東京都

	10/10-10/ 16	10/17-10/ 23
10歳未満	3.3	2.0
10代	3.0	1.3
20代	4.5	3.1
30代	3.4	2.3
40代	2.3	1.5
50代	2.3	1.3
60代	1.7	0.6
70代	1.7	0.6
80歳以上	2.3	1.7
全年代平均	2.8	1.6



● 10歳未満 ● 10代 ● 20代 ● 30代 ● 40代
● 50代 ● 60代 ● 70代 ● 80歳以上 ● 陽性者総数

(注1) 当該期間(週)中の新規陽性者数の合計を、各年齢階層に属する人口で除した上で、人口10万人対比で相対化している。

(注2) 計算に用いた人口は、令和元年10月1日現在の都道府県別推計人口。

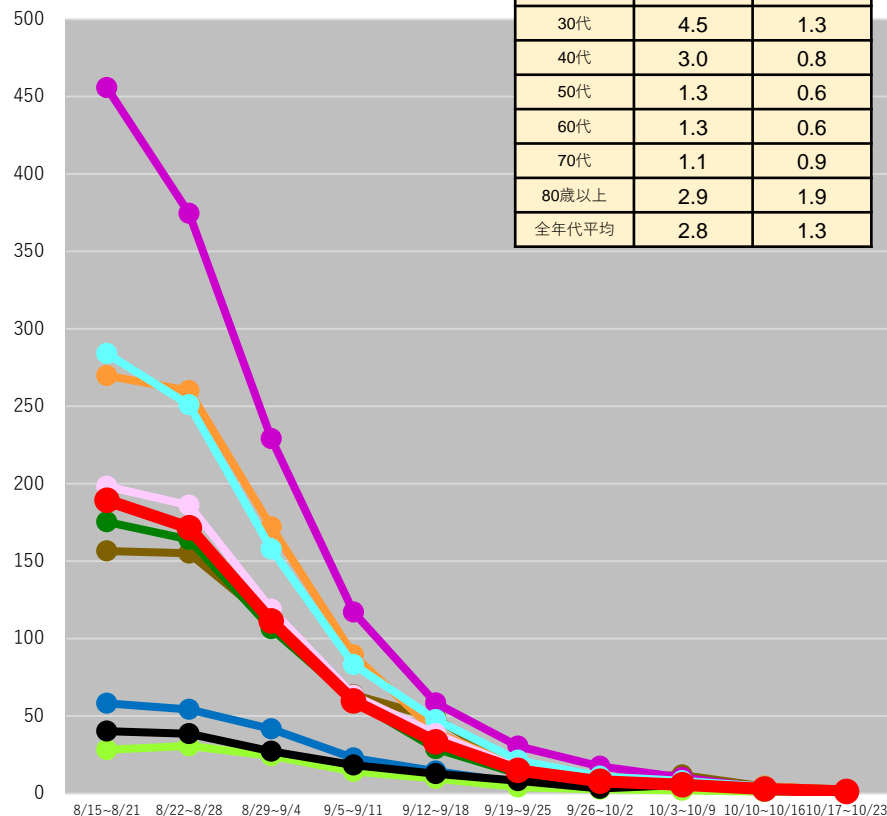
* 10/25 9:00時点の入力データを基に算出

都道府県別人口10万人当たり7日間累積新規陽性者数の推移 (年代別、HER-SYSデータ)

○ **年代別の人口10万人当たり7日間累積新規陽性者数**を時系列で整理したもの。(10歳刻み)

神奈川県

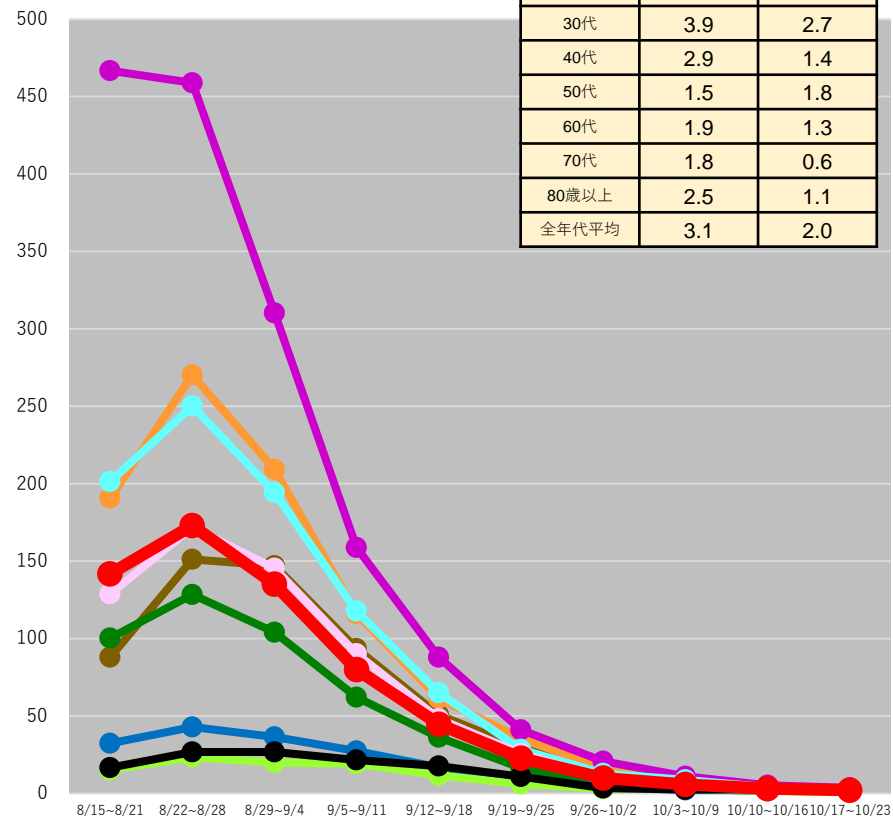
	10/10-10/ 16	10/17-10/ 23
10歳未満	4.3	2.2
10代	4.7	1.9
20代	3.5	2.3
30代	4.5	1.3
40代	3.0	0.8
50代	1.3	0.6
60代	1.3	0.6
70代	1.1	0.9
80歳以上	2.9	1.9
全年代平均	2.8	1.3



● 10歳未満 ● 10代 ● 20代 ● 30代 ● 40代
● 50代 ● 60代 ● 70代 ● 80歳以上 ● 陽性者総数

愛知県

	10/10-10/ 16	10/17-10/ 23
10歳未満	4.2	3.2
10代	4.6	3.1
20代	5.2	3.5
30代	3.9	2.7
40代	2.9	1.4
50代	1.5	1.8
60代	1.9	1.3
70代	1.8	0.6
80歳以上	2.5	1.1
全年代平均	3.1	2.0



● 10歳未満 ● 10代 ● 20代 ● 30代 ● 40代
● 50代 ● 60代 ● 70代 ● 80歳以上 ● 陽性者総数

(注1) 当該期間(週)中の新規陽性者数の合計を、各年齢階層に属する人口で除した上で、人口10万人対比で相対化している。

(注2) 計算に用いた人口は、令和元年10月1日現在の都道府県別推計人口。

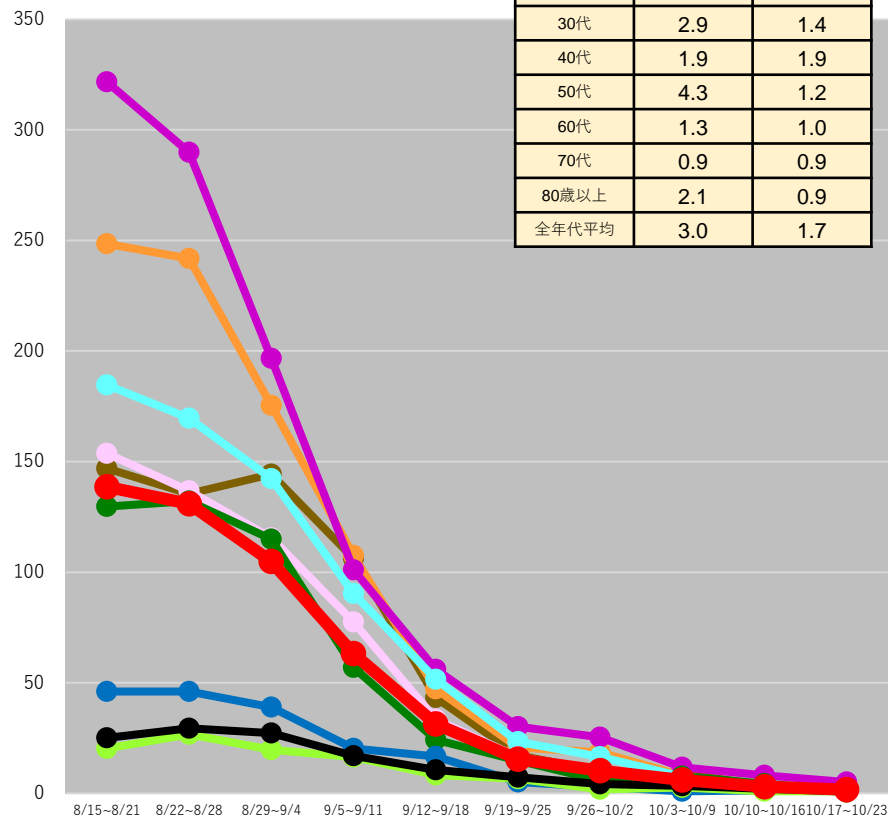
* 10/25 9:00時点の入力データを基に算出

都道府県別人口10万人当たり7日間累積新規陽性者数の推移 (年代別、HER-SYSデータ)

○ **年代別の人口10万人当たり7日間累積新規陽性者数**を時系列で整理したもの。(10歳刻み)

京都府

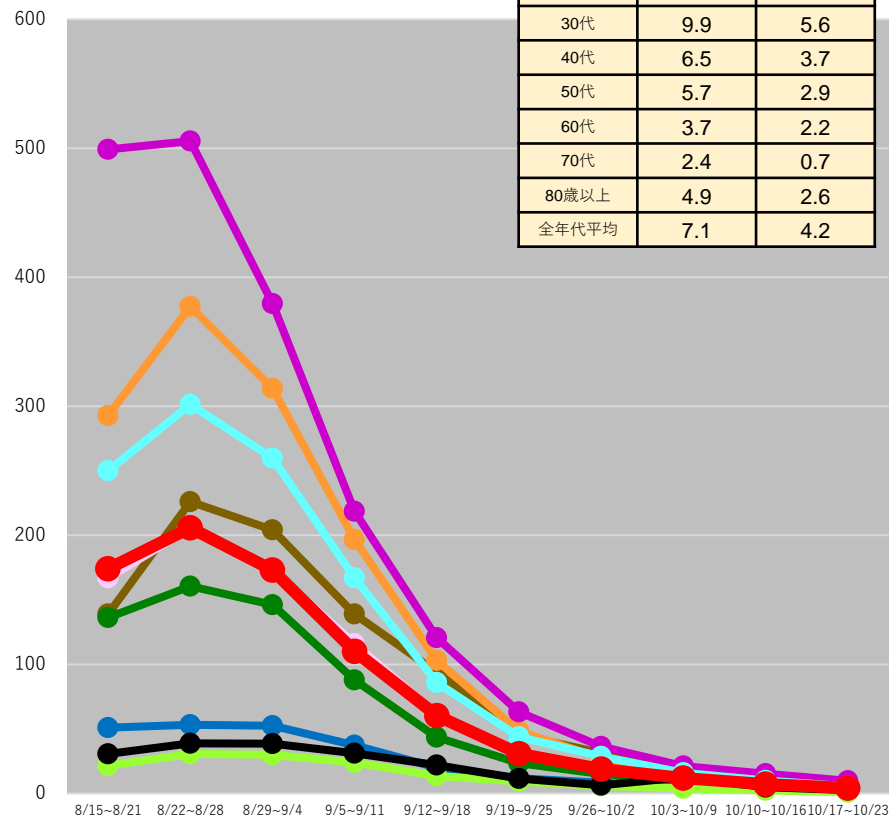
	10/10-10/ 16	10/17-10/ 23
10歳未満	3.6	0.5
10代	2.6	2.2
20代	8.1	5.1
30代	2.9	1.4
40代	1.9	1.9
50代	4.3	1.2
60代	1.3	1.0
70代	0.9	0.9
80歳以上	2.1	0.9
全年代平均	3.0	1.7



● 10歳未満 ● 10代 ● 20代 ● 30代 ● 40代
● 50代 ● 60代 ● 70代 ● 80歳以上 ● 陽性者総数

大阪府

	10/10-10/ 16	10/17-10/ 23
10歳未満	9.8	7.0
10代	8.0	5.3
20代	15.2	9.8
30代	9.9	5.6
40代	6.5	3.7
50代	5.7	2.9
60代	3.7	2.2
70代	2.4	0.7
80歳以上	4.9	2.6
全年代平均	7.1	4.2



● 10歳未満 ● 10代 ● 20代 ● 30代 ● 40代
● 50代 ● 60代 ● 70代 ● 80歳以上 ● 陽性者総数

(注1) 当該期間(週)中の新規陽性者数の合計を、各年齢階層に属する人口で除した上で、人口10万人対比で相対化している。

(注2) 計算に用いた人口は、令和元年10月1日現在の都道府県別推計人口。

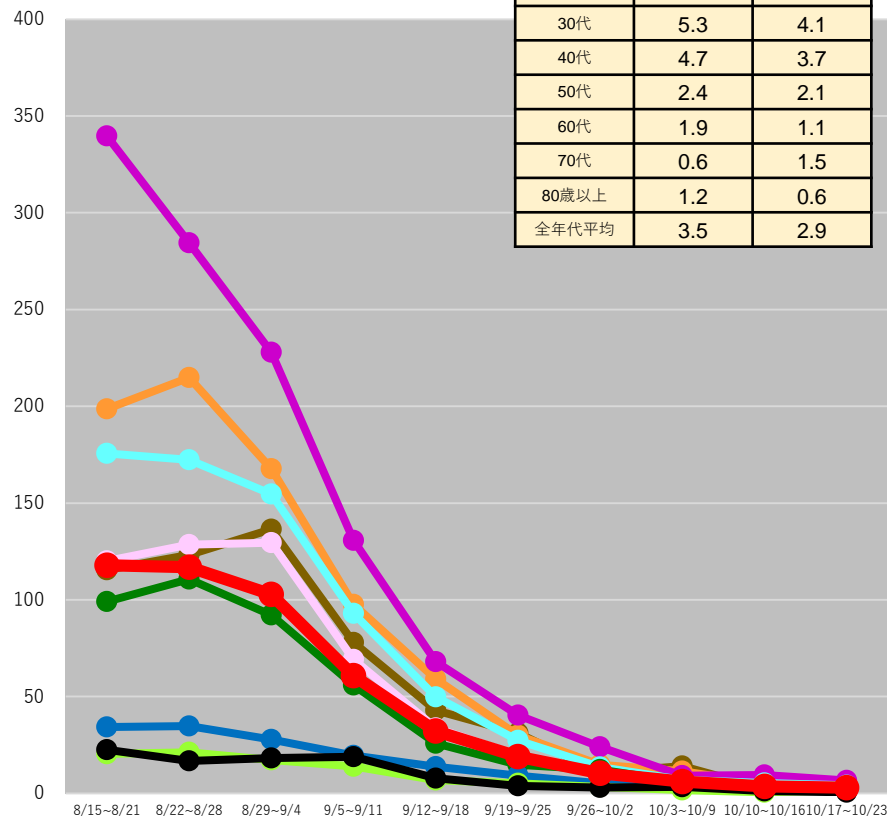
* 10/25 9:00時点の入力データを基に算出

都道府県別人口10万人当たり7日間累積新規陽性者数の推移 (年代別、HER-SYSデータ)

○ **年代別の人口10万人当たり7日間累積新規陽性者数**を時系列で整理したもの。(10歳刻み)

兵庫県

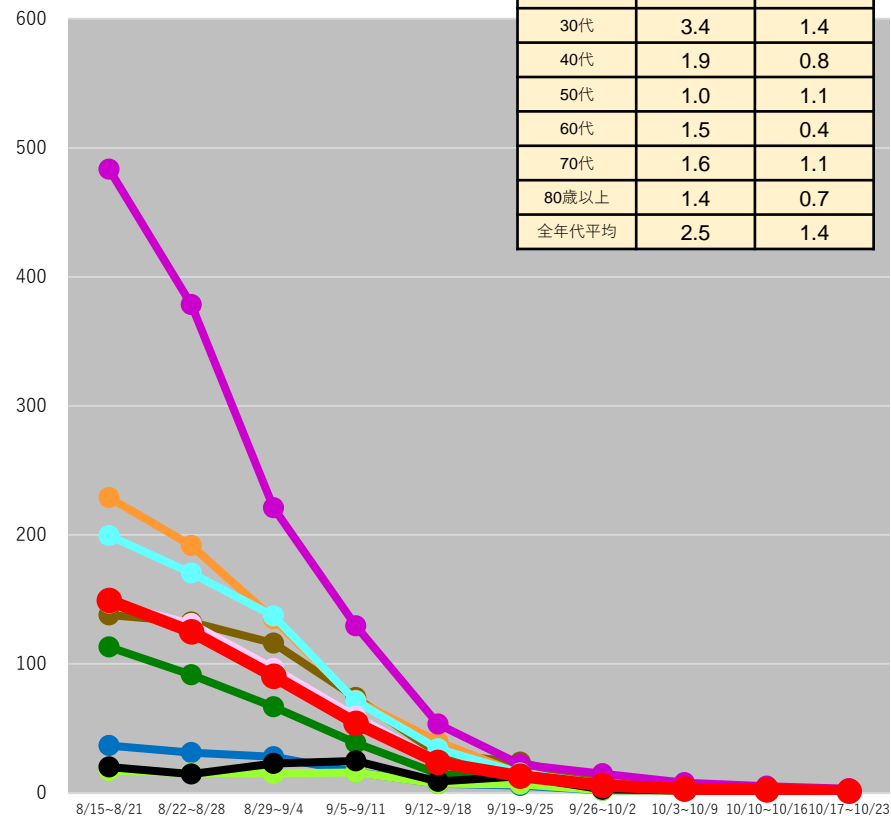
	10/10~10/16	10/17~10/23
10歳未満	2.3	3.0
10代	5.0	4.6
20代	9.5	6.6
30代	5.3	4.1
40代	4.7	3.7
50代	2.4	2.1
60代	1.9	1.1
70代	0.6	1.5
80歳以上	1.2	0.6
全年代平均	3.5	2.9



● 10歳未満 ● 10代 ● 20代 ● 30代 ● 40代
● 50代 ● 60代 ● 70代 ● 80歳以上 ● 陽性者総数

福岡県

	10/10~10/16	10/17~10/23
10歳未満	3.8	2.5
10代	3.4	1.5
20代	5.3	3.2
30代	3.4	1.4
40代	1.9	0.8
50代	1.0	1.1
60代	1.5	0.4
70代	1.6	1.1
80歳以上	1.4	0.7
全年代平均	2.5	1.4



● 10歳未満 ● 10代 ● 20代 ● 30代 ● 40代
● 50代 ● 60代 ● 70代 ● 80歳以上 ● 陽性者総数

(注1) 当該期間(週)中の新規陽性者数の合計を、各年齢階層に属する人口で除した上で、人口10万人対比で相対化している。

(注2) 計算に用いた人口は、令和元年10月1日現在の都道府県別推計人口。

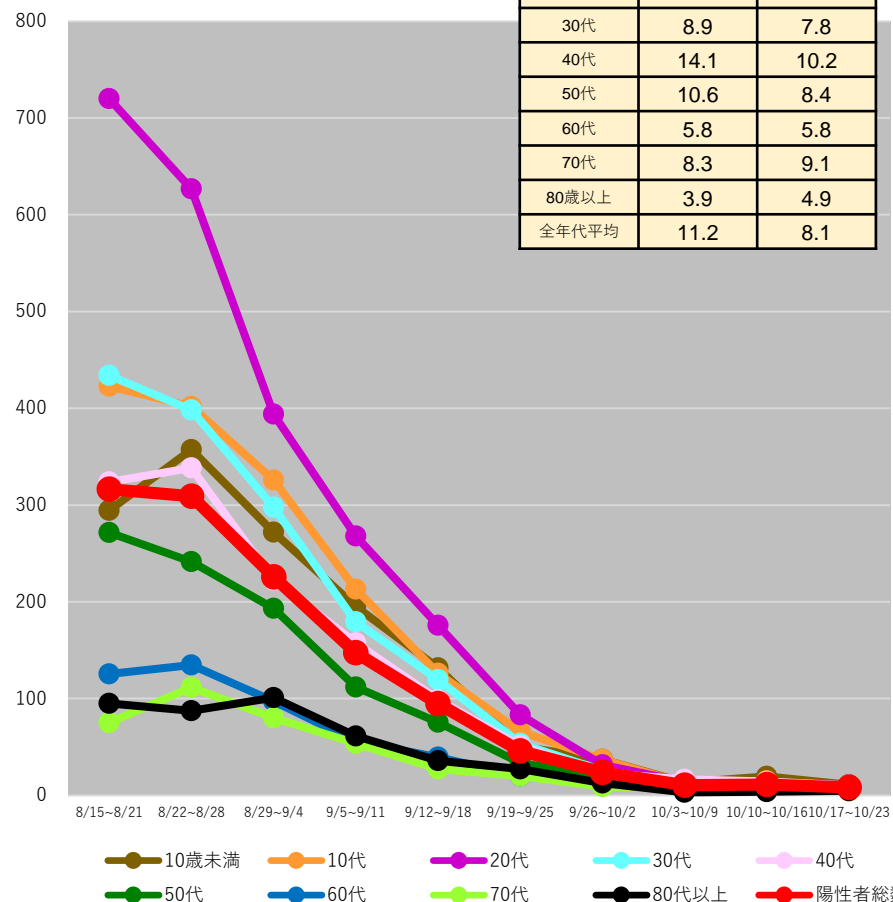
* 10/25 9:00時点の入力データを基に算出

都道府県別人口10万人当たり7日間累積新規陽性者数の推移 (年代別、HER-SYSデータ)

○ **年代別の人口10万人当たり7日間累積新規陽性者数**を時系列で整理したもの。(10歳刻み)

沖縄県

	10/10-10/16	10/17-10/23
10歳未満	19.5	11.0
10代	14.8	4.3
20代	12.1	10.7
30代	8.9	7.8
40代	14.1	10.2
50代	10.6	8.4
60代	5.8	5.8
70代	8.3	9.1
80歳以上	3.9	4.9
全年代平均	11.2	8.1



(注1) 当該期間(週)中の新規陽性者数の合計を、各年齢階層に属する人口で除した上で、人口10万人対比で相対化している。

(注2) 計算に用いた人口は、令和元年10月1日現在の都道府県別推計人口。

* 10/25 9:00時点の入力データを基に算出

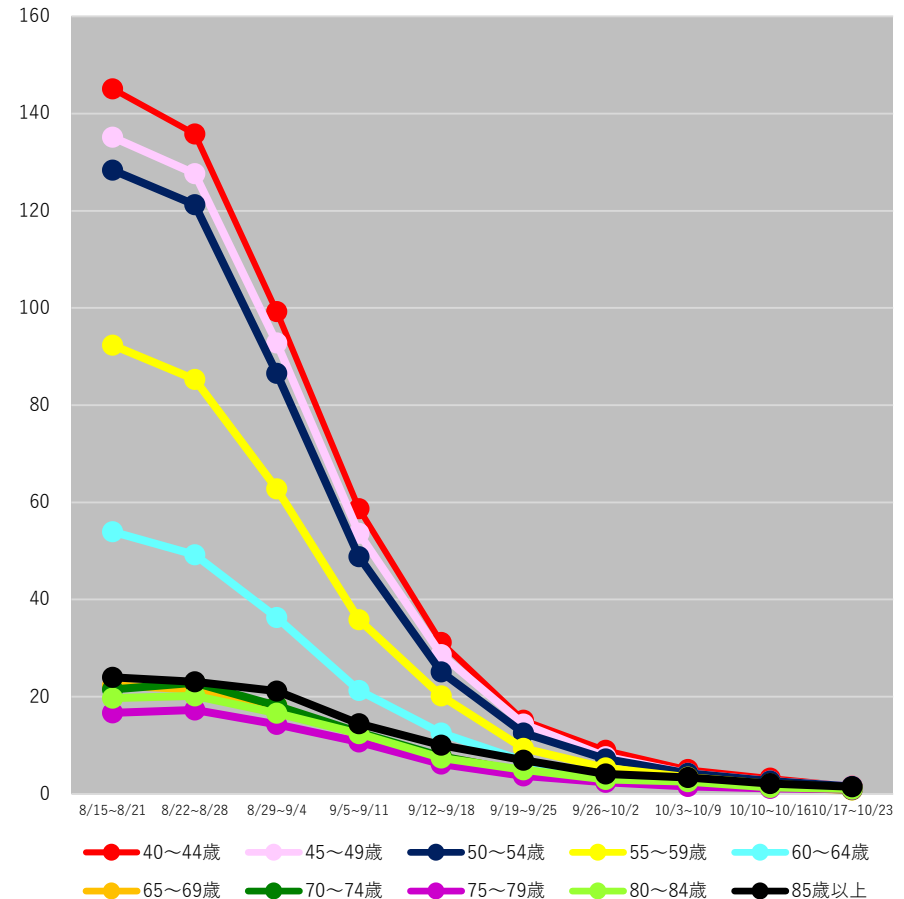
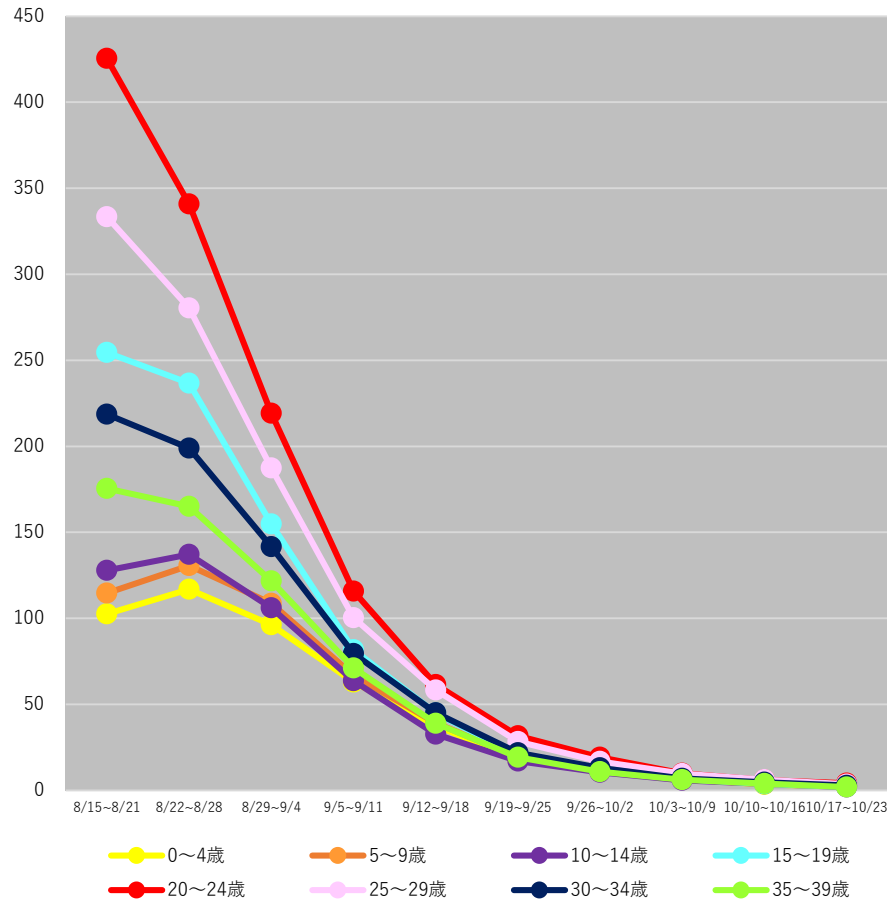
全国の人口10万人当たり7日間累積新規陽性者数 (5歳刻み、HER-SYSデータ)

○ **全国の人口10万人当たり7日間累積新規陽性者数**を時系列で整理したもの。(5歳刻み)

全国

0～39歳

40歳以上



(注1) 当該期間(週)中の新規陽性者数の合計を、各年齢階層に属する人口で除した上で、人口10万人対比で相対化している。

(注2) 計算に用いた人口は、令和元年10月1日現在の人口推計。

* 10/25 9:00時点の入力データを基に算出

【参考】

○ 前ページの**全国の人口10万人当たり7日間累積新規陽性者数**のグラフの値は、以下のとおり。

	8/15~8/21	8/22~8/28	8/29~9/4	9/5~9/11	9/12~9/18	9/19~9/25	9/26~10/2	10/3~10/9	10/10~10/16	10/17~10/23
0~4歳	102.5	116.9	96.1	62.9	37.6	17.7	10.8	6.5	3.5	2.2
5~9歳	114.5	130.6	108.6	66.8	39.1	19.4	11.9	6.7	4.5	2.2
10~14歳	127.9	137.1	106.1	63.6	32.7	16.9	10.4	5.7	3.7	2.0
15~19歳	254.5	236.7	154.8	81.8	44.8	20.5	11.1	6.5	3.8	2.1
20~24歳	425.4	340.9	219.1	115.7	61.4	31.7	19.2	9.9	5.9	4.1
25~29歳	333.4	280.4	187.4	100.3	58.2	28.3	16.8	9.7	6.1	3.6
30~34歳	218.6	198.8	141.6	79.5	45.1	21.9	13.1	7.0	4.7	2.8
35~39歳	175.4	165.0	121.7	71.2	39.0	19.3	10.9	6.3	4.0	2.0
40~44歳	145.1	135.8	99.2	58.7	31.2	15.2	8.9	5.1	3.2	1.6
45~49歳	135.2	127.6	92.8	53.6	28.6	14.4	7.7	4.2	2.6	1.6
50~54歳	128.4	121.2	86.6	48.8	25.1	12.5	7.2	4.2	2.6	1.6
55~59歳	92.4	85.3	62.8	35.8	20.2	9.4	5.4	3.5	2.1	1.3
60~64歳	53.9	49.2	36.3	21.3	12.5	6.8	3.7	2.3	1.8	1.0
65~69歳	22.4	21.5	18.1	12.1	7.7	4.6	2.9	1.8	1.4	0.8
70~74歳	21.5	22.9	18.1	12.7	7.7	4.5	3.0	2.2	1.4	0.9
75~79歳	16.7	17.2	14.3	10.7	6.1	3.7	2.4	1.5	1.1	0.9
80~84歳	19.7	20.2	16.6	12.4	7.4	4.9	3.0	2.5	1.3	1.0
85歳以上	24.0	23.1	21.1	14.4	10.0	7.0	4.1	3.4	2.2	1.5

(注1) 当該期間(週)中の新規陽性者数の合計を、各年齢階層に属する人口で除した上で、人口10万人対比で相対化している。

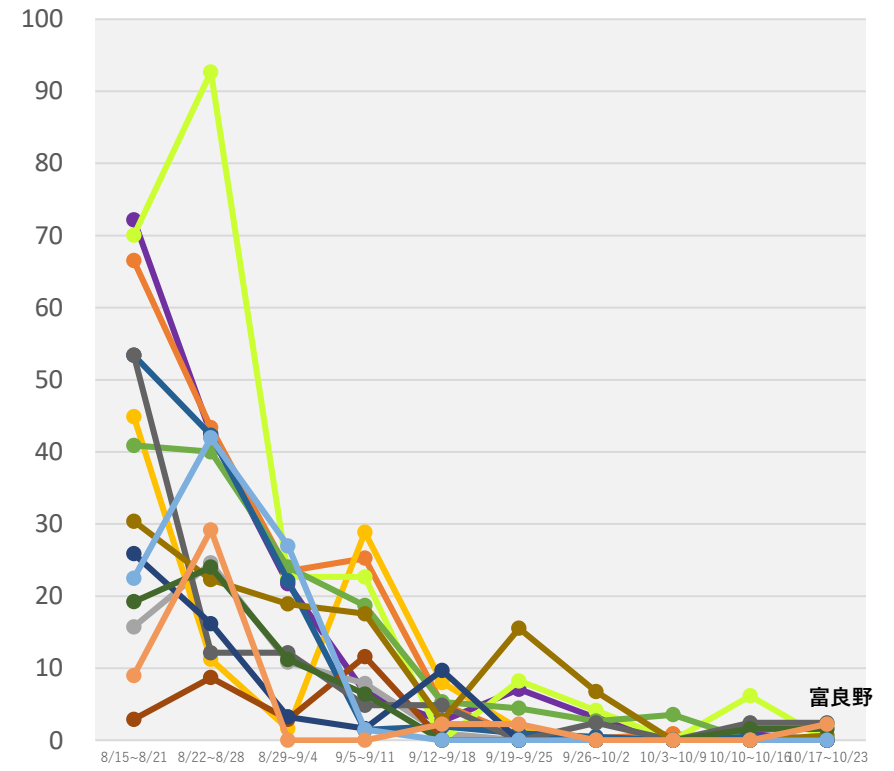
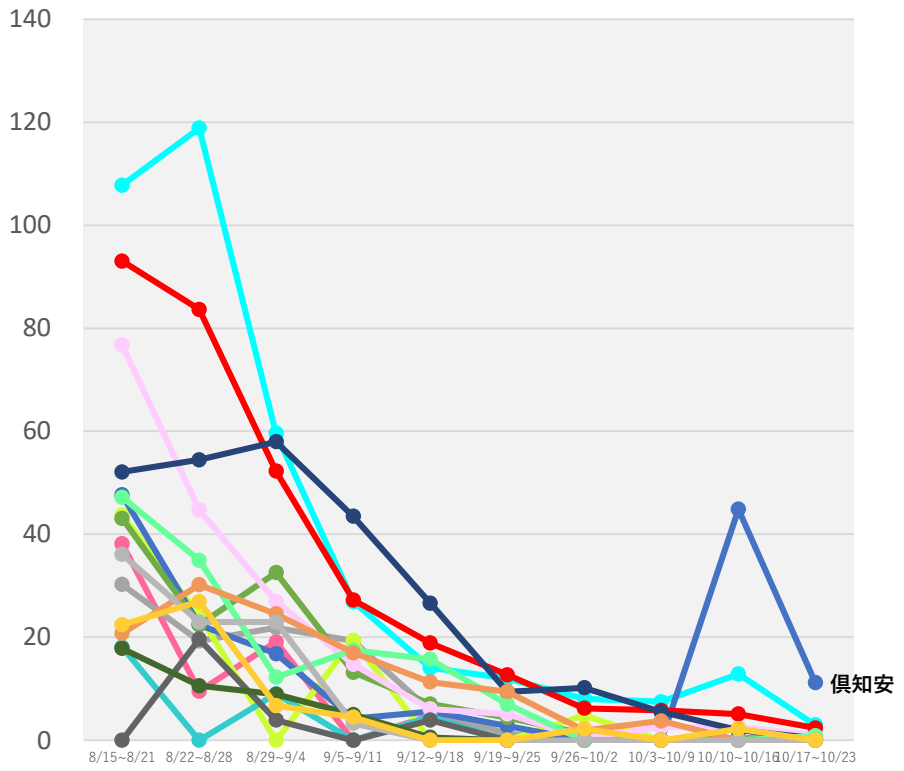
(注2) 計算に用いた人口は、令和元年10月1日現在の人口推計。

*10/25 9:00時点の入力データを基に算出

保健所別人口10万人当たり7日間累積新規陽性者数の推移 (HER-SYSデータ)

○ **保健所別の人口10万人当たり7日間累積新規陽性者数**を時系列で整理したもの。(届出保健所ベース)

北海道



- 旭川市保健所
- 倶知安保健所
- 根室保健所
- 小樽市保健所
- 浦河保健所
- 釧路保健所
- 札幌市保健所
- 上川保健所
- 岩見沢保健所
- 江差保健所
- 市立函館保健所
- 深川保健所
- 岩内保健所
- 江別保健所
- 室蘭保健所
- 静内保健所

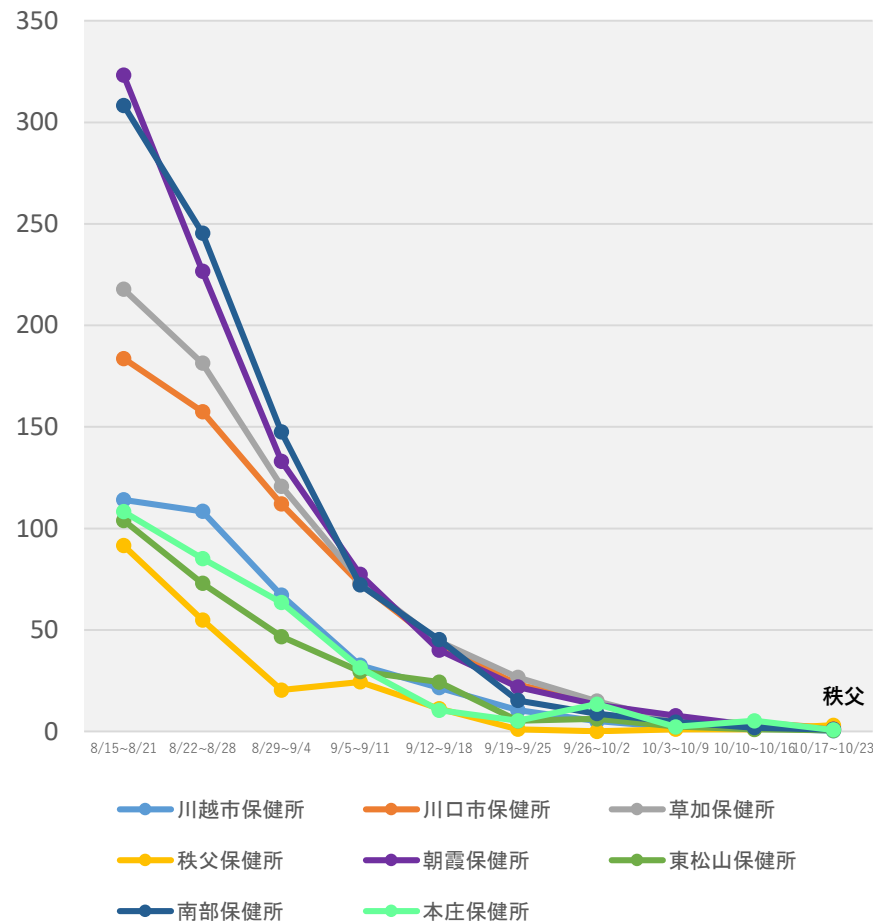
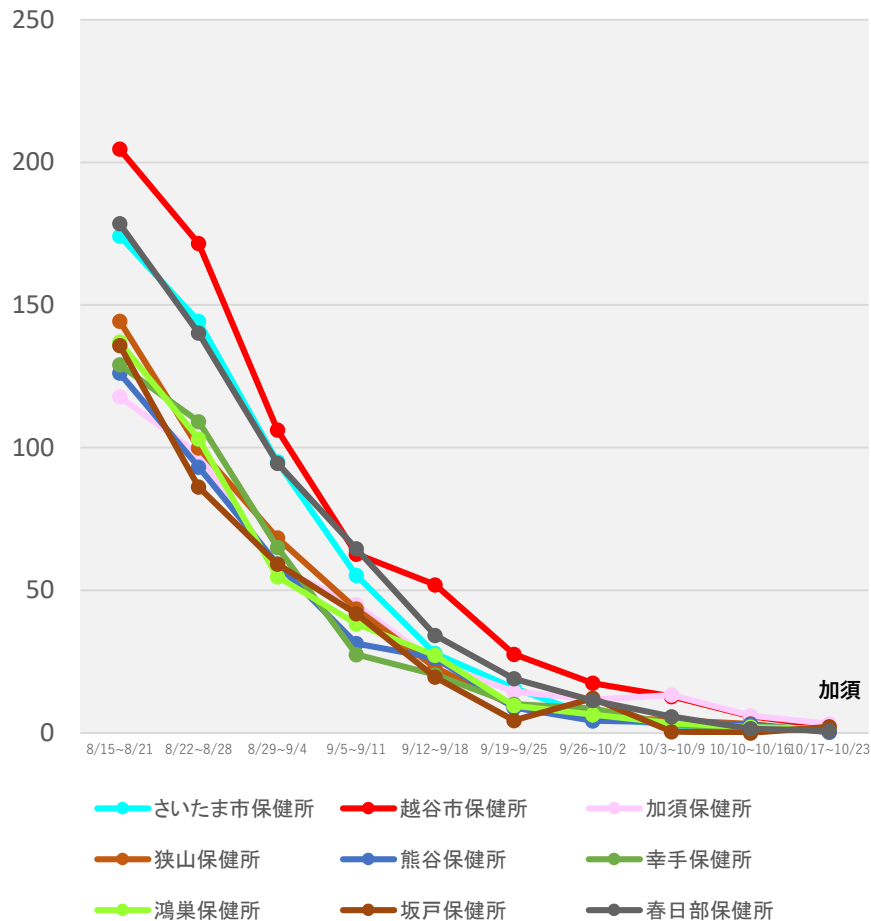
- 千歳保健所
- 中標津保健所
- 富良野保健所
- 紋別保健所
- 帯広保健所
- 渡島保健所
- 北見保健所
- 留萌保健所
- 滝川保健所
- 苫小牧保健所
- 名寄保健所
- 稚内保健所
- 八雲保健所
- 網走保健所

(注1) 当該期間(週)中の新規陽性者数の合計を、各保健所に属する人口で除した上で、人口10万人対比で相対化している。
 (注2) 計算に用いた人口は、住民基本台帳に基づく人口(令和2年1月1日現在)。
 * 10/25 9:00時点の入力データを基に算出

保健所別人口10万人当たり7日間累積新規陽性者数の推移 (HER-SYSデータ)

○ **保健所別の人口10万人当たり7日間累積新規陽性者数**を時系列で整理したもの。(届出保健所ベース)

埼玉県



(注1) 当該期間(週)中の新規陽性者数の合計を、各保健所に属する人口で除した上で、人口10万人対比で相対化している。

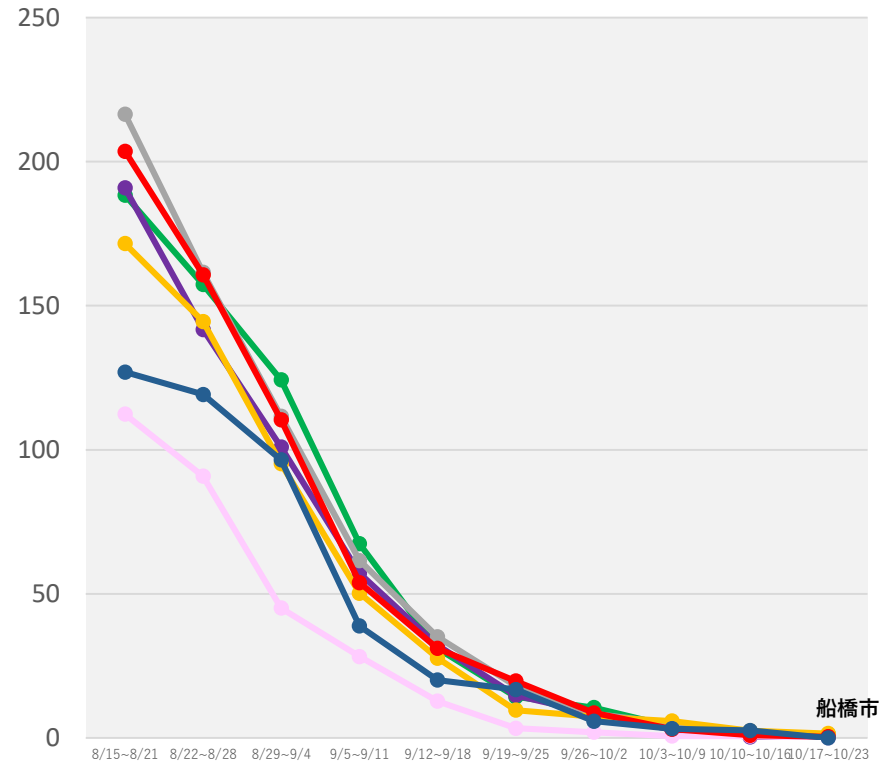
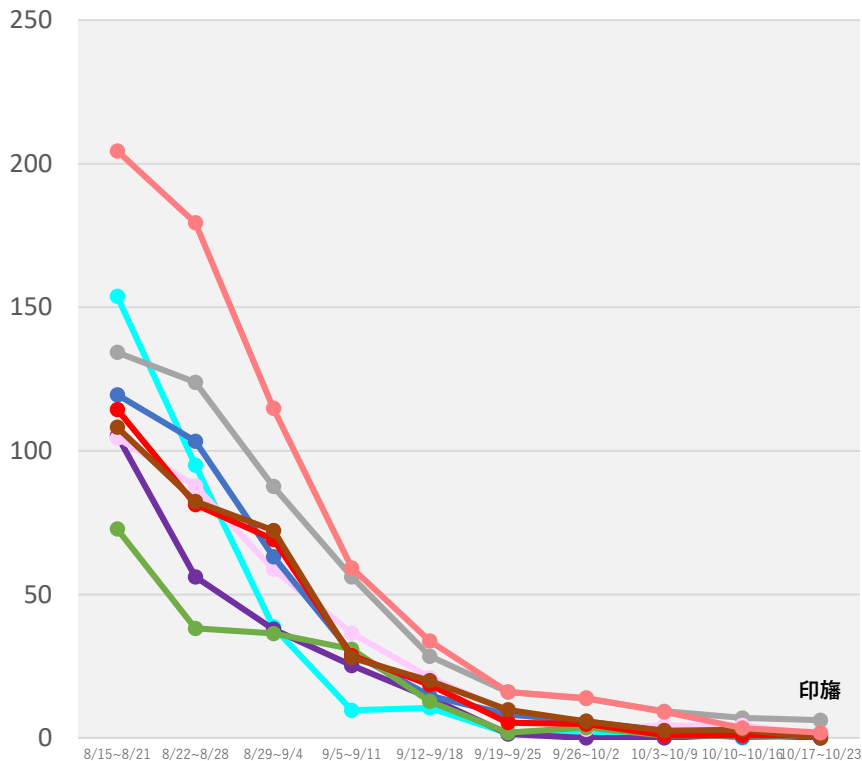
(注2) 計算に用いた人口は、住民基本台帳に基づく人口(令和2年1月1日現在)。

* 10/25 9:00時点の入力データを基に算出

保健所別人口10万人当たり7日間累積新規陽性者数の推移 (HER-SYSデータ)

○ **保健所別の人口10万人当たり7日間累積新規陽性者数**を時系列で整理したもの。(届出保健所ベース)

千葉県



- 安房保健所
- 夷隅保健所
- 印旛保健所
- 海匝保健所
- 君津保健所
- 香取保健所
- 山武保健所
- 市原保健所
- 市川保健所

- 習志野保健所
- 松戸保健所
- 千葉市保健所
- 船橋市保健所
- 長生保健所
- 柏市保健所
- 野田保健所

(注1) 当該期間(週)中の新規陽性者数の合計を、各保健所に属する人口で除した上で、人口10万人対比で相対化している。

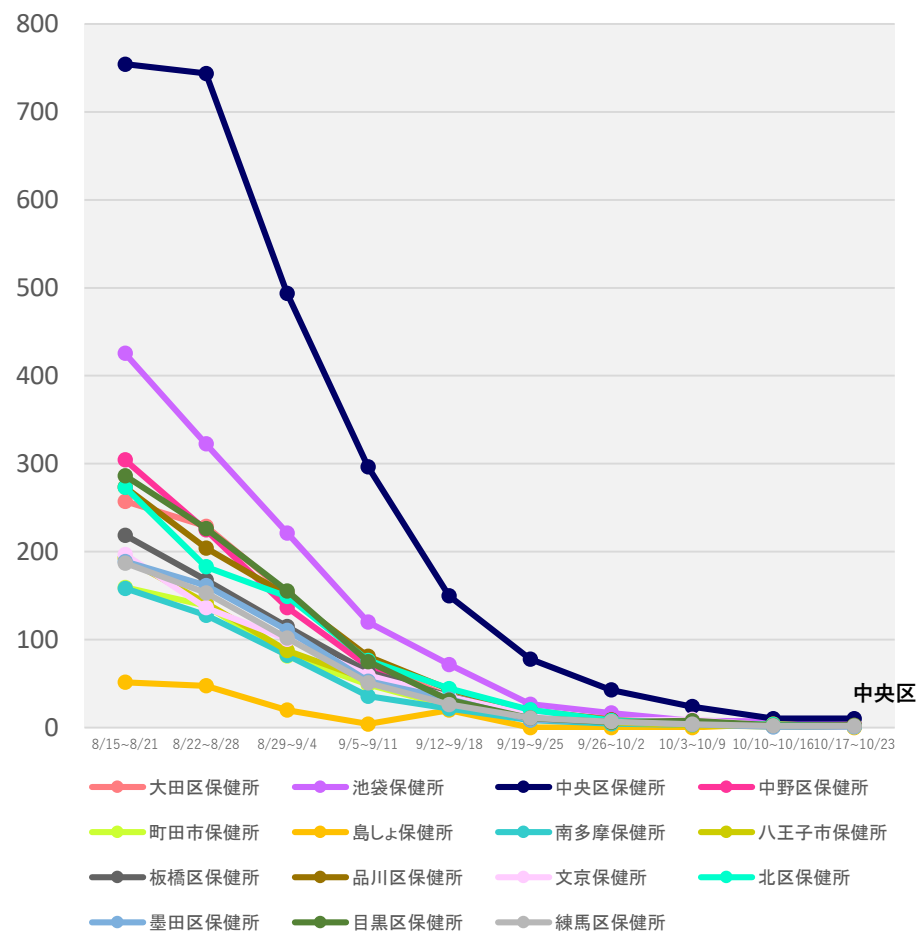
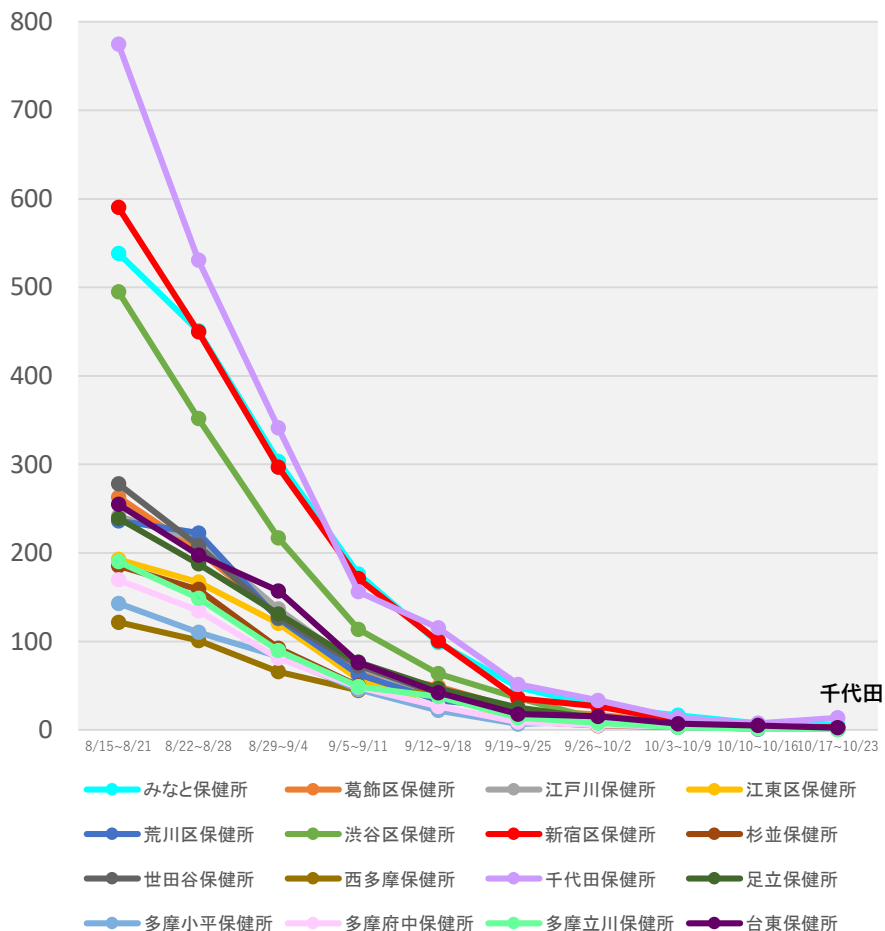
(注2) 計算に用いた人口は、住民基本台帳に基づく人口(令和2年1月1日現在)。

* 10/25 9:00時点の入力データを基に算出

保健所別人口10万人当たり7日間累積新規陽性者数の推移 (HER-SYSデータ)

○ **保健所別の人口10万人当たり7日間累積新規陽性者数**を時系列で整理したもの。(届出保健所ベース)

東京都



(注1) 当該期間(週)中の新規陽性者数の合計を、各保健所に属する人口で除した上で、人口10万人対比で相対化している。

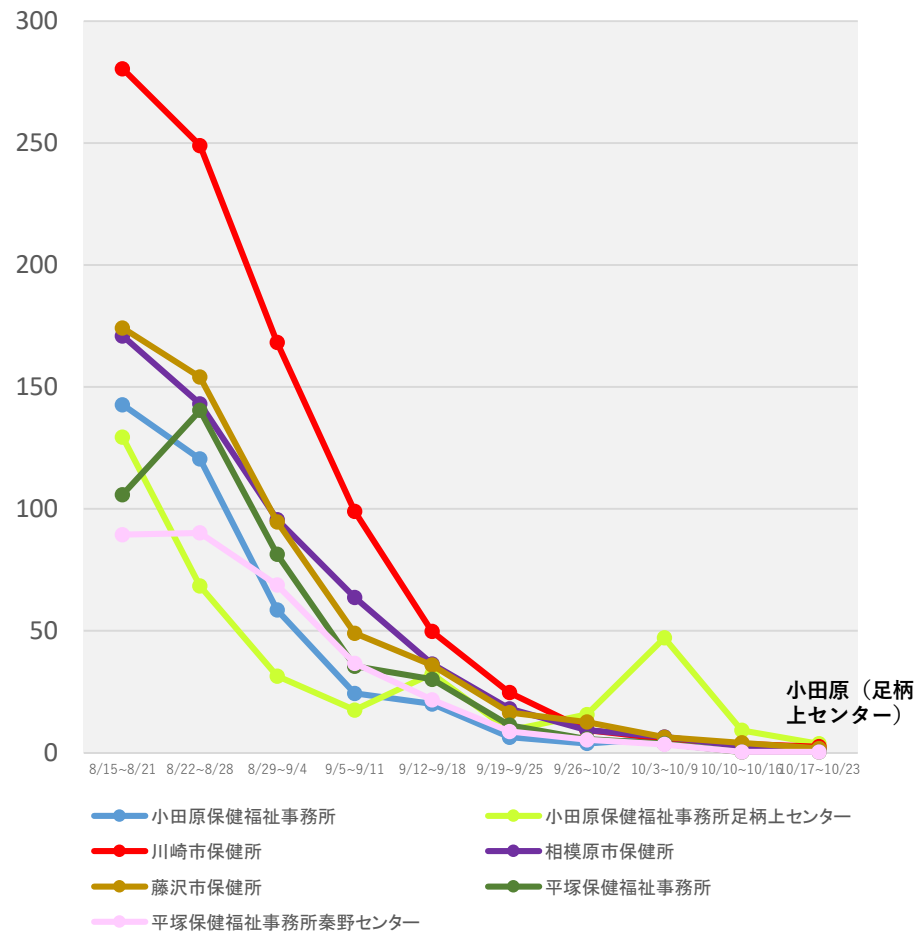
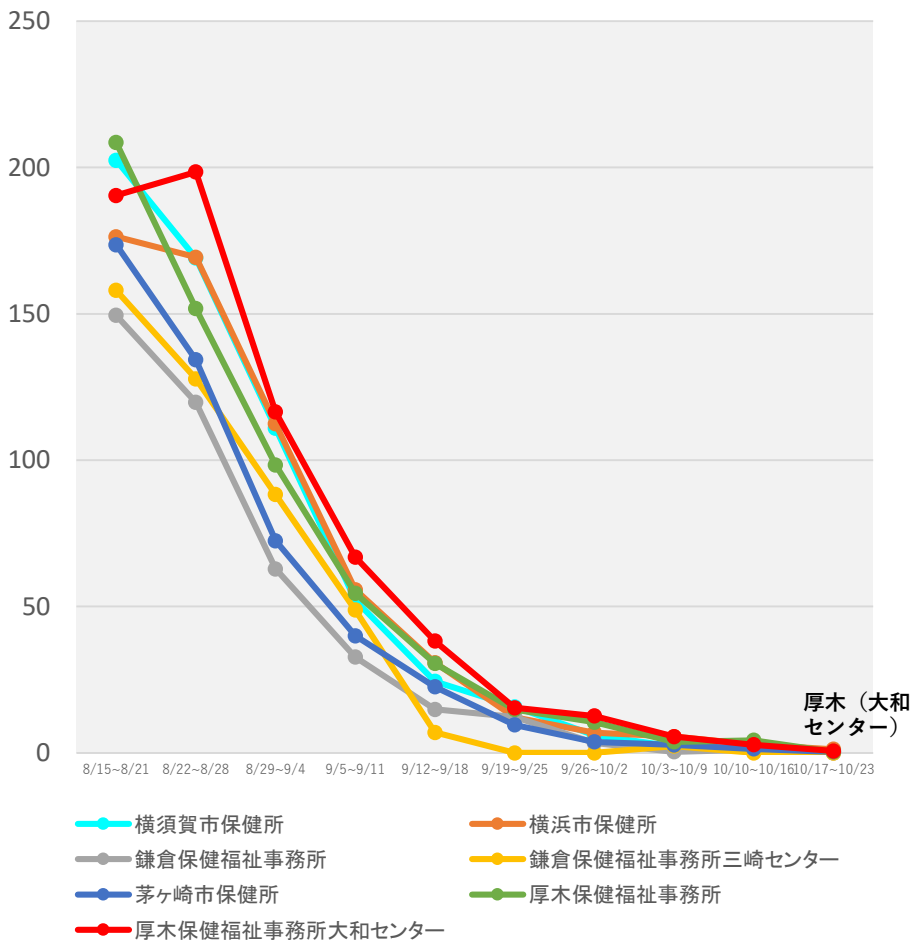
(注2) 計算に用いた人口は、住民基本台帳に基づく人口(令和2年1月1日現在)。

* 10/25 9:00時点の入力データを基に算出

保健所別人口10万人当たり7日間累積新規陽性者数の推移 (HER-SYSデータ)

○ **保健所別の人口10万人当たり7日間累積新規陽性者数**を時系列で整理したもの。(届出保健所ベース)

神奈川県

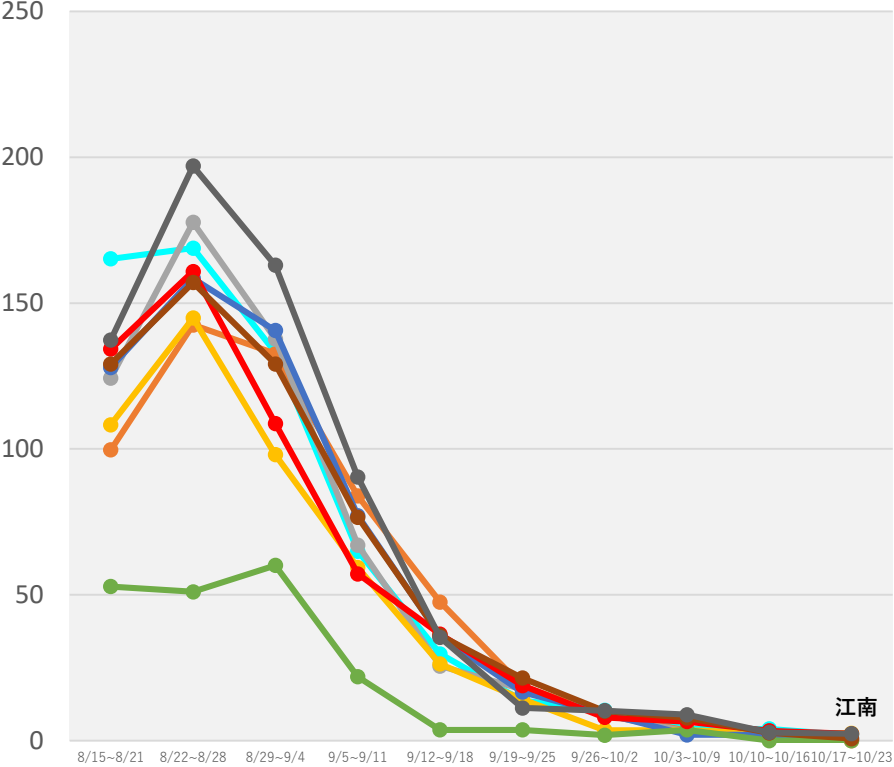


(注1) 当該期間(週)中の新規陽性者数の合計を、各保健所に属する人口で除した上で、人口10万人対比で相対化している。
 (注2) 計算に用いた人口は、住民基本台帳に基づく人口(令和2年1月1日現在)。
 * 10/25 9:00時点の入力データを基に算出

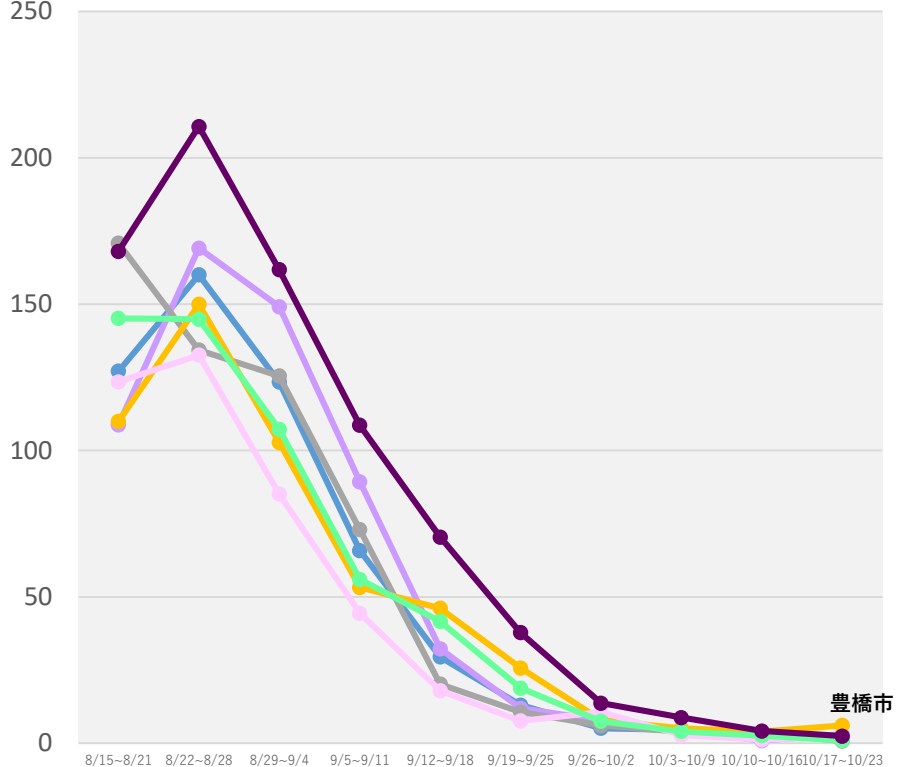
保健所別人口10万人当たり7日間累積新規陽性者数の推移 (HER-SYSデータ)

○ **保健所別の人口10万人当たり7日間累積新規陽性者数**を時系列で整理したもの。(届出保健所ベース)

愛知県



- 衣浦東部保健所
- 一宮市保健所
- 岡崎市保健所
- 江南保健所
- 春日井保健所
- 新城保健所
- 瀬戸保健所
- 清須保健所
- 西尾保健所



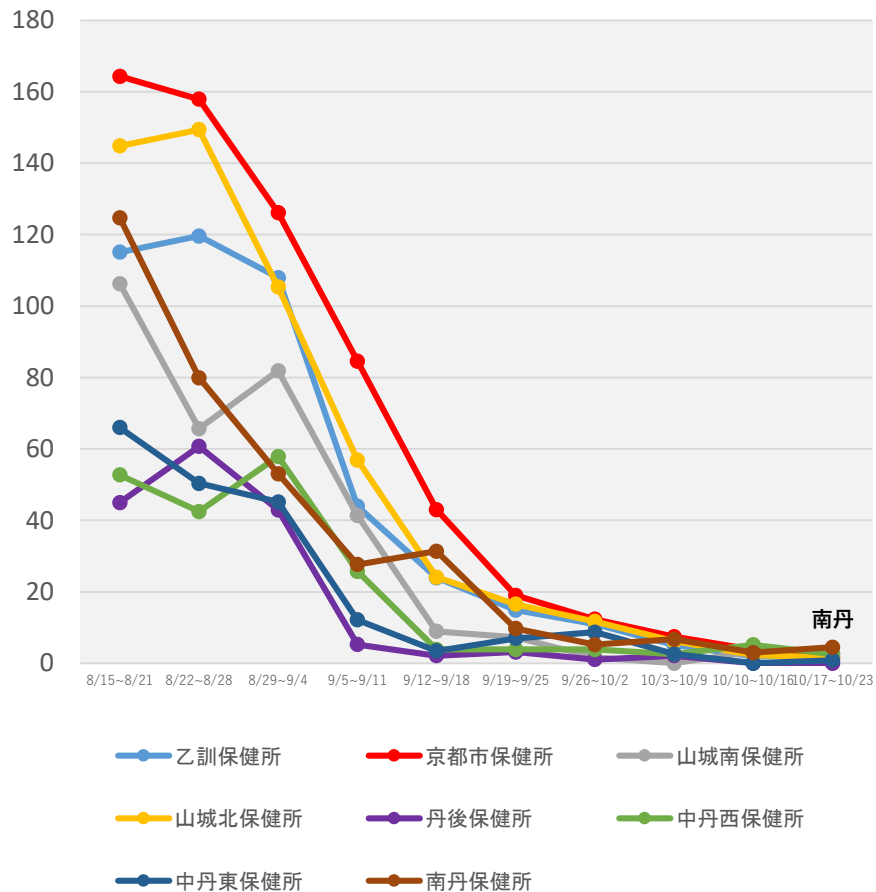
- 知多保健所
- 津島保健所
- 半田保健所
- 豊橋市保健所
- 豊川保健所
- 豊田市保健所
- 名古屋市保健所

(注1) 当該期間(週)中の新規陽性者数の合計を、各保健所に属する人口で除した上で、人口10万人対比で相対化している。
 (注2) 計算に用いた人口は、住民基本台帳に基づく人口(令和2年1月1日現在)。
 * 10/25 9:00時点の入力データを基に算出

保健所別人口10万人当たり7日間累積新規陽性者数の推移 (HER-SYSデータ)

○ **保健所別の人口10万人当たり7日間累積新規陽性者数**を時系列で整理したもの。(届出保健所ベース)

京都府



(注1) 当該期間(週)中の新規陽性者数の合計を、各保健所に属する人口で除した上で、人口10万人対比で相対化している。

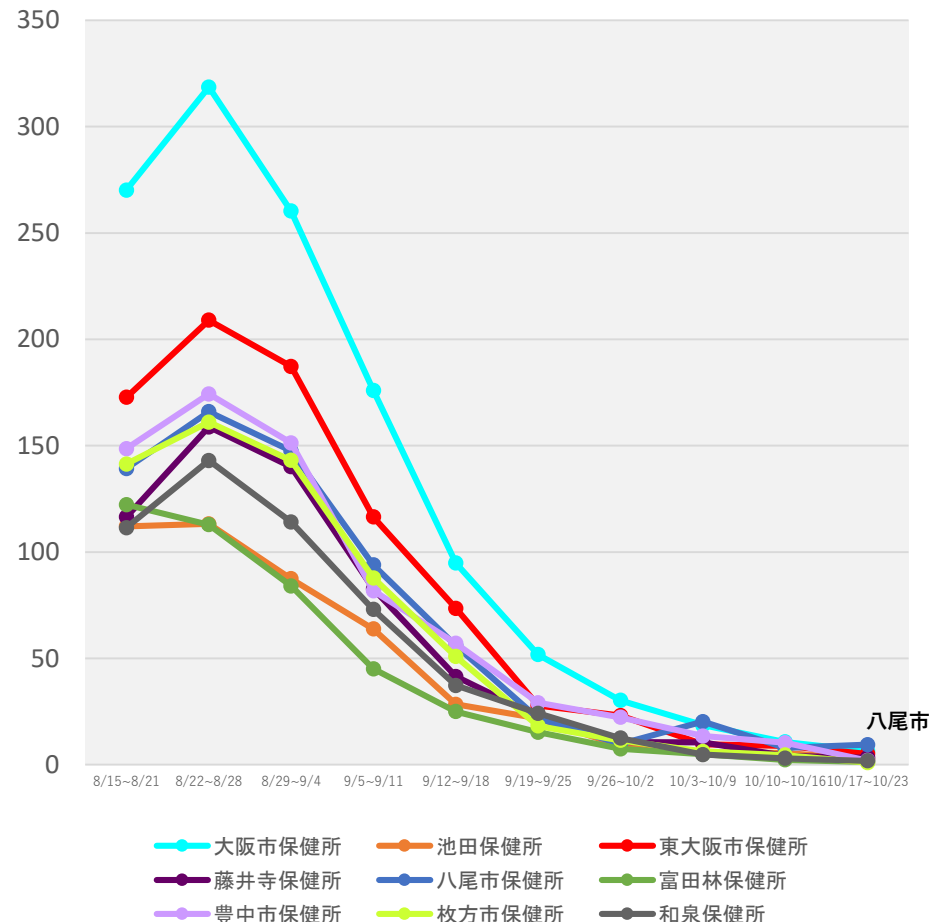
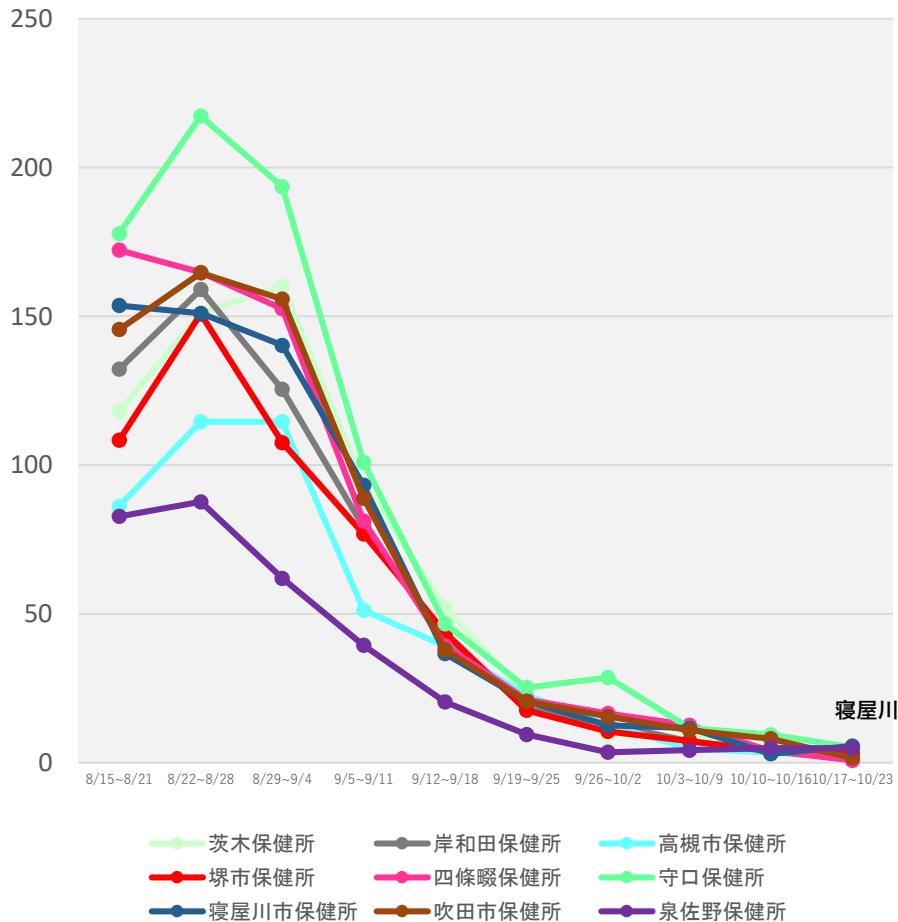
(注2) 計算に用いた人口は、住民基本台帳に基づく人口(令和2年1月1日現在)。

*10/25 9:00時点の入力データを基に算出

保健所別人口10万人当たり7日間累積新規陽性者数の推移 (HER-SYSデータ)

○ **保健所別の人口10万人当たり7日間累積新規陽性者数**を時系列で整理したもの。(届出保健所ベース)

大阪府



(注1) 当該期間(週)中の新規陽性者数の合計を、各保健所に属する人口で除した上で、人口10万人対比で相対化している。

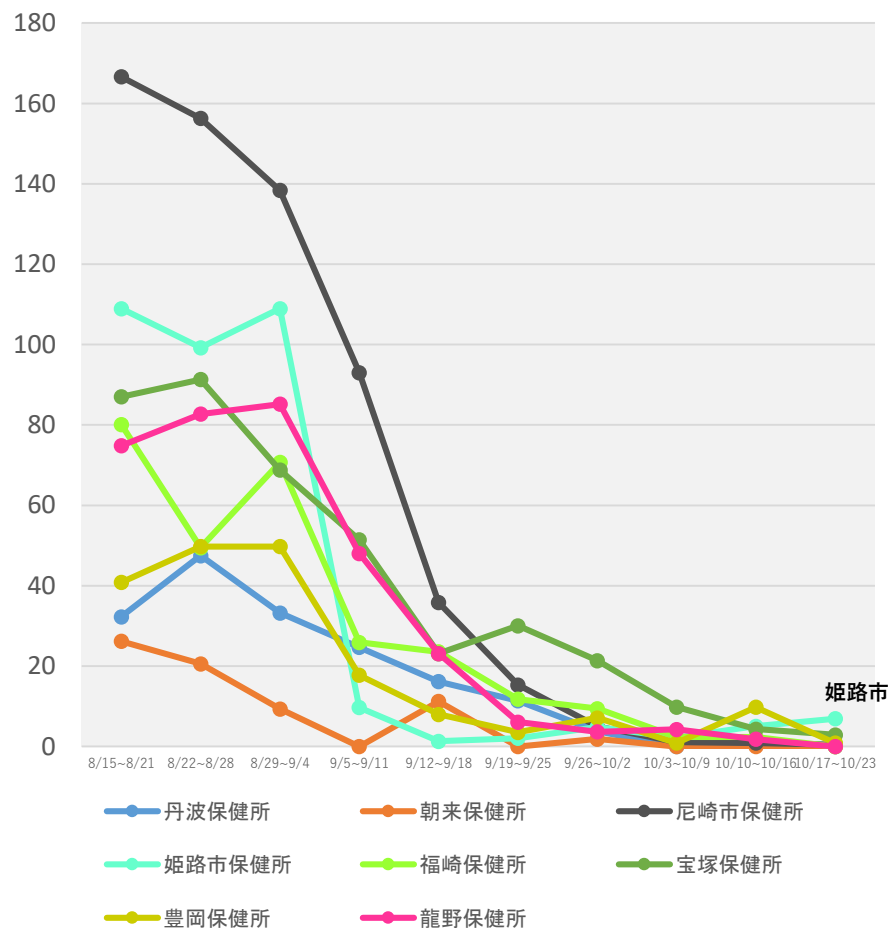
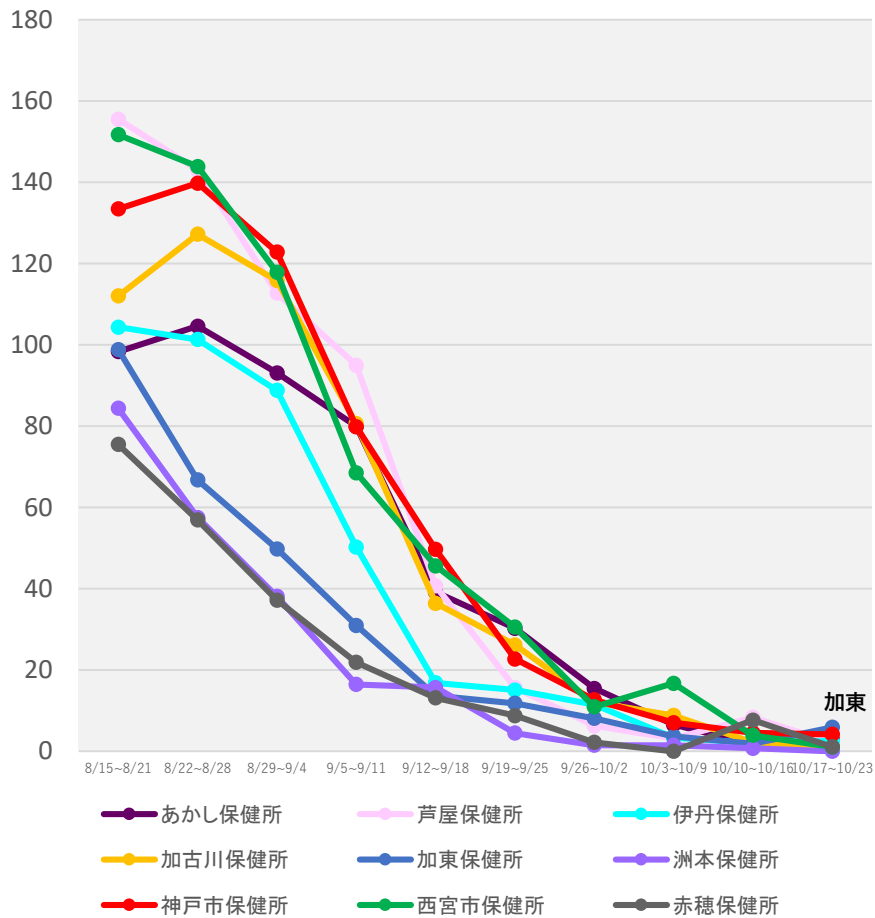
(注2) 計算に用いた人口は、住民基本台帳に基づく人口(令和2年1月1日現在)。

* 10/25 9:00時点の入力データを基に算出

保健所別人口10万人当たり7日間累積新規陽性者数の推移 (HER-SYSデータ)

○ **保健所別の人口10万人当たり7日間累積新規陽性者数**を時系列で整理したもの。(届出保健所ベース)

兵庫県



(注1) 当該期間(週)中の新規陽性者数の合計を、各保健所に属する人口で除した上で、人口10万人対比で相対化している。

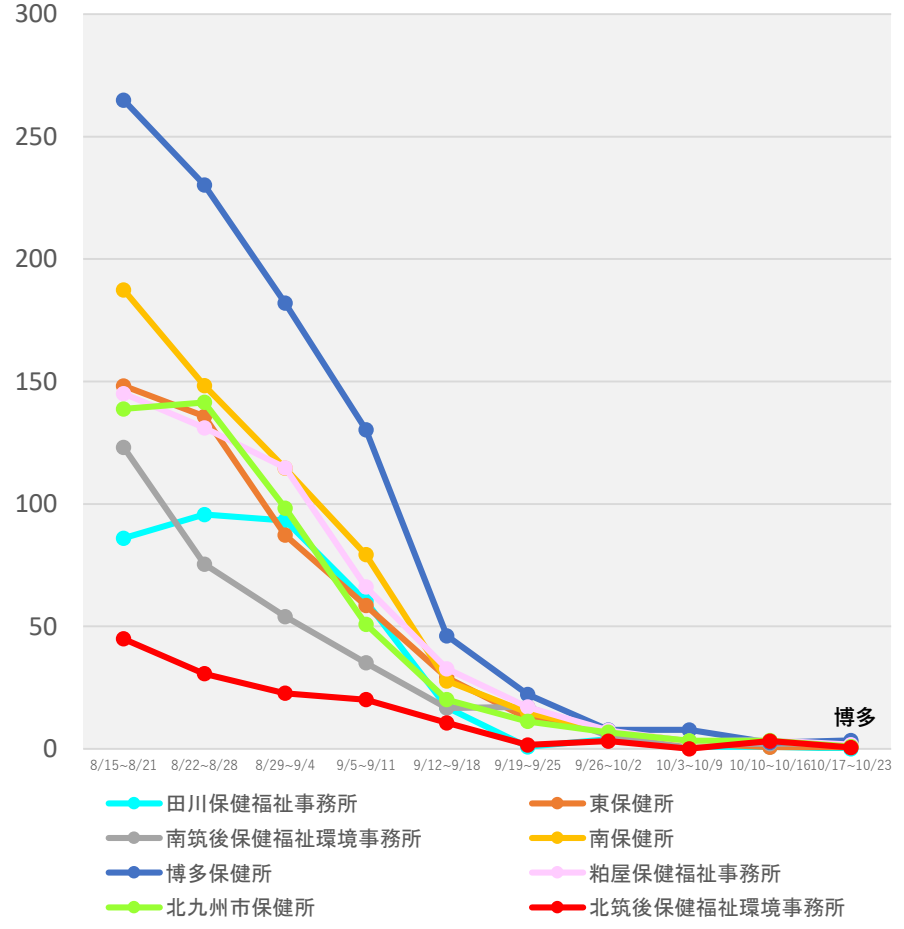
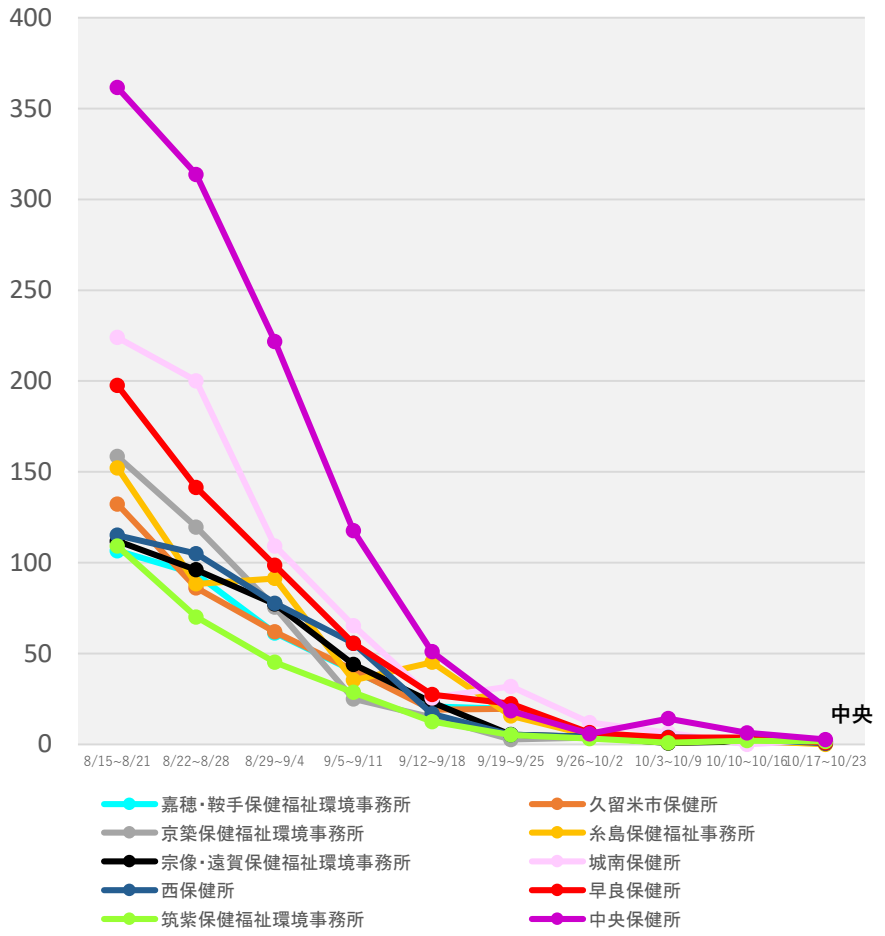
(注2) 計算に用いた人口は、住民基本台帳に基づく人口(令和2年1月1日現在)。

* 10/25 9:00時点の入力データを基に算出

保健所別人口10万人当たり7日間累積新規陽性者数の推移 (HER-SYSデータ)

○ **保健所別の人口10万人当たり7日間累積新規陽性者数**を時系列で整理したもの。(届出保健所ベース)

福岡県

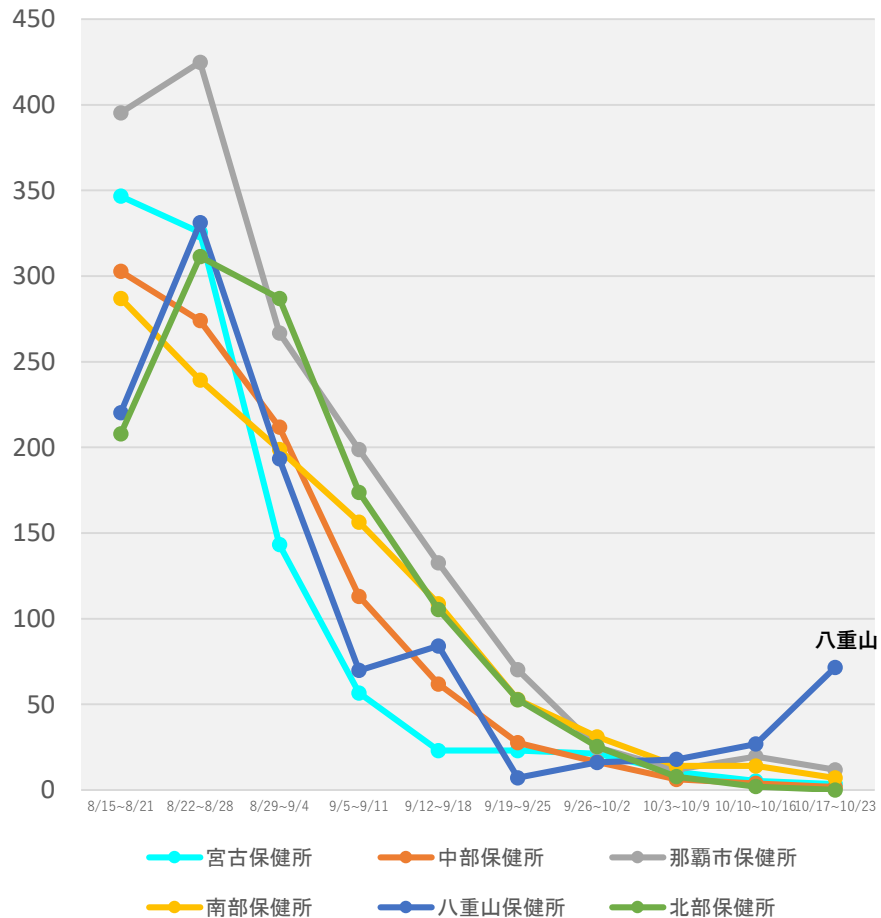


(注1) 当該期間(週)中の新規陽性者数の合計を、各保健所に属する人口で除した上で、人口10万人対比で相対化している。
 (注2) 計算に用いた人口は、住民基本台帳に基づく人口(令和2年1月1日現在)。
 * 10/25 9:00時点の入力データを基に算出

保健所別人口10万人当たり7日間累積新規陽性者数の推移 (HER-SYSデータ)

○ **保健所別の人口10万人当たり7日間累積新規陽性者数**を時系列で整理したもの。(届出保健所ベース)

沖縄県



(注1) 当該期間(週)中の新規陽性者数の合計を、各保健所に属する人口で除した上で、人口10万人対比で相対化している。

(注2) 計算に用いた人口は、住民基本台帳に基づく人口(令和2年1月1日現在)。

* 10/25 9:00時点の入力データを基に算出

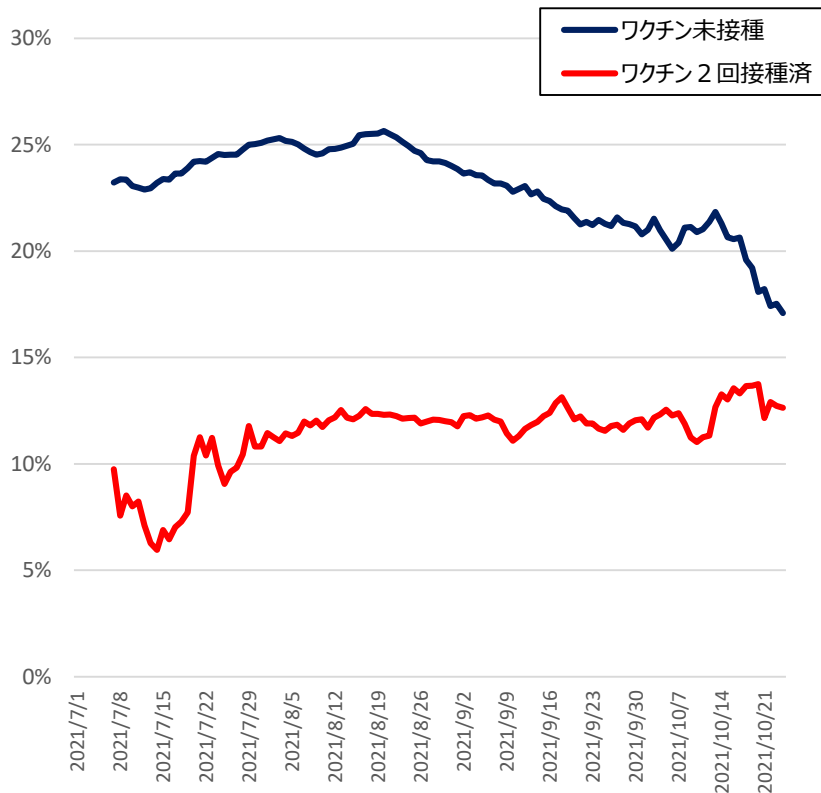
ワクチン接種歴に応じた届出時点の症状の有無 (報告日別、全年齢、HER-SYSデータ)

○ 新規陽性者の**発生届提出時点における各種症状の有無**について、「ワクチン未接種／2回接種済」の別に応じて機械的に集計を行ったもの。

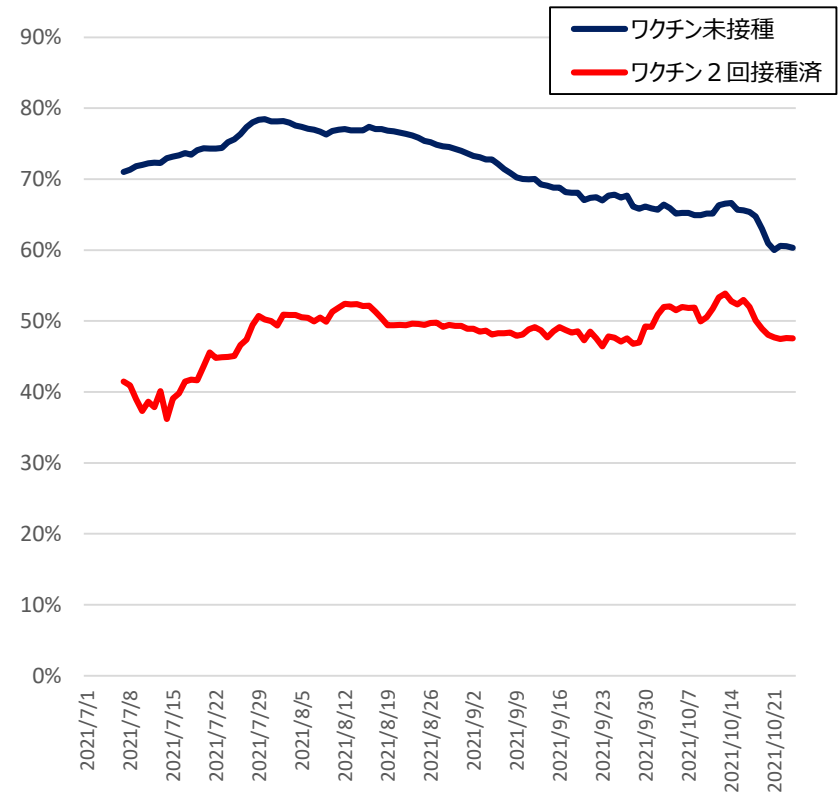
※ ワクチン2回接種者については、発生届において「2回接種済」の者を機械的に抽出したものであり、接種後の経過日数は考慮していない。

【データ抽出期間：7/1～10/24】

【頭痛「有」の割合】



【発熱「有」の割合】



* 10/25 9:00時点の入力データを基に算出。

* 新規陽性者の発生届提出時点における各種症状の有無は7日間移動平均を使用。

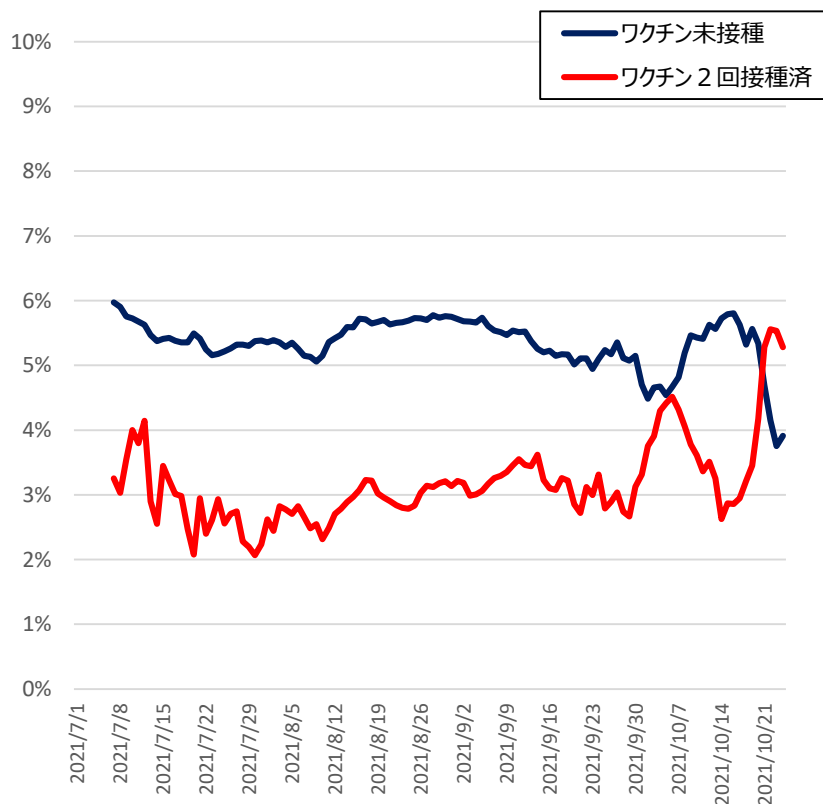
ワクチン接種歴に応じた届出時点の症状の有無 (報告日別、全年齢、HER-SYSデータ)

○ 新規陽性者の**発生届提出時点における各種症状の有無**について、「ワクチン未接種／2回接種済」の別に応じて機械的に集計を行ったもの。

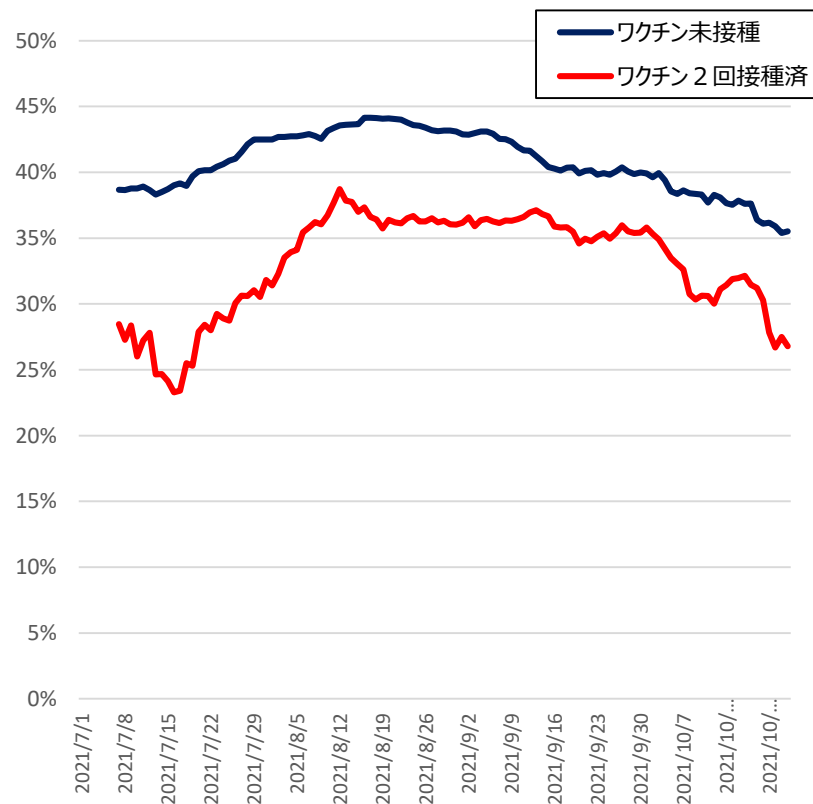
※ ワクチン2回接種者については、発生届において「2回接種済」の者を機械的に抽出したものであり、接種後の経過日数は考慮していない。

【データ抽出期間：7/1～10/24】

【下痢「有」の割合】



【咳「有」の割合】



* 10/25 9:00時点の入力データを基に算出。

* 新規陽性者の発生届提出時点における各種症状の有無は7日間移動平均を使用。

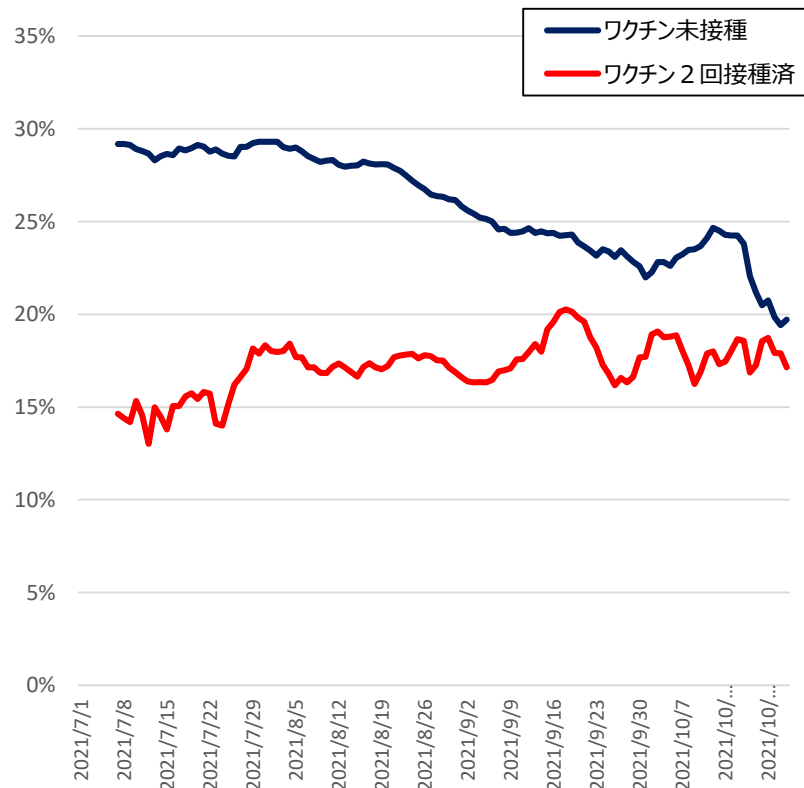
ワクチン接種歴に応じた届出時点の症状の有無 (報告日別、全年齢、HER-SYSデータ)

○ 新規陽性者の**発生届提出時点における各種症状の有無**について、「ワクチン未接種／2回接種済」の別に応じて機械的に集計を行ったもの。

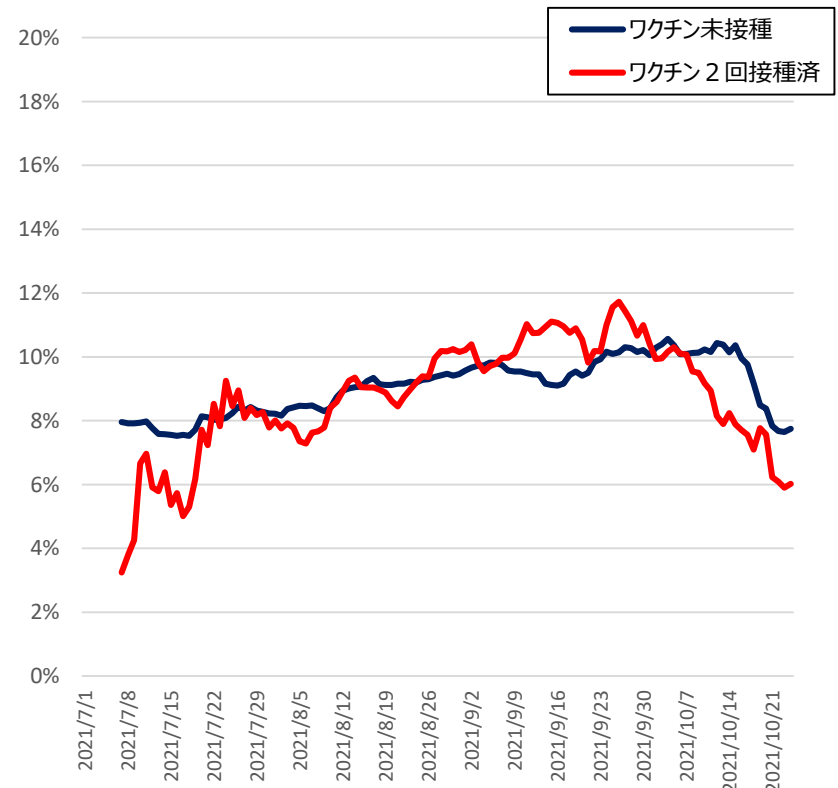
※ ワクチン2回接種者については、発生届において「2回接種済」の者を機械的に抽出したものであり、接種後の経過日数は考慮していない。

【データ抽出期間：7/1～10/24】

【全身倦怠感「有」の割合】



【嗅覚・味覚障害「有」の割合】



* 10/25 9:00時点の入力データを基に算出。

* 新規陽性者の発生届提出時点における各種症状の有無は7日間移動平均を使用。