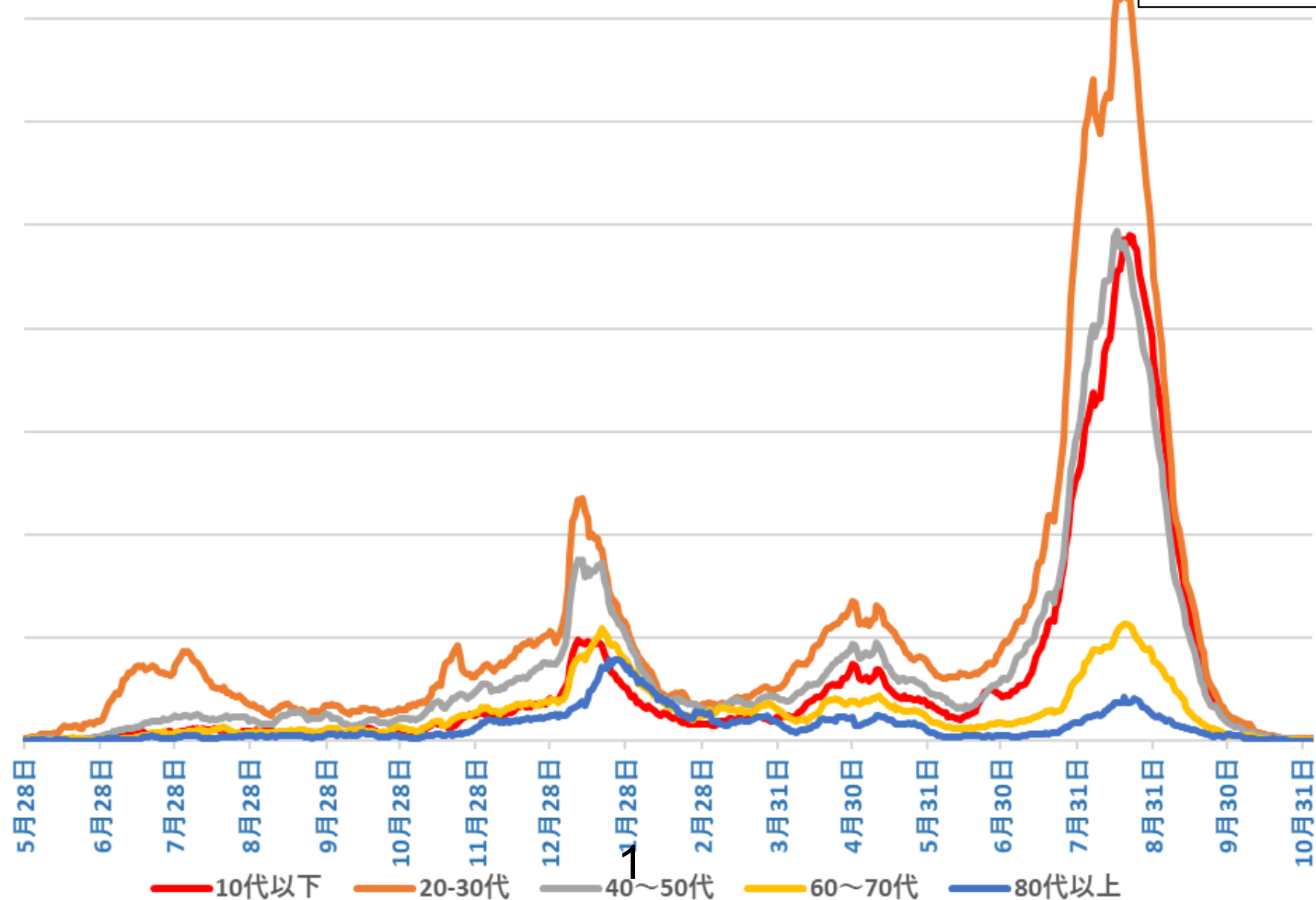
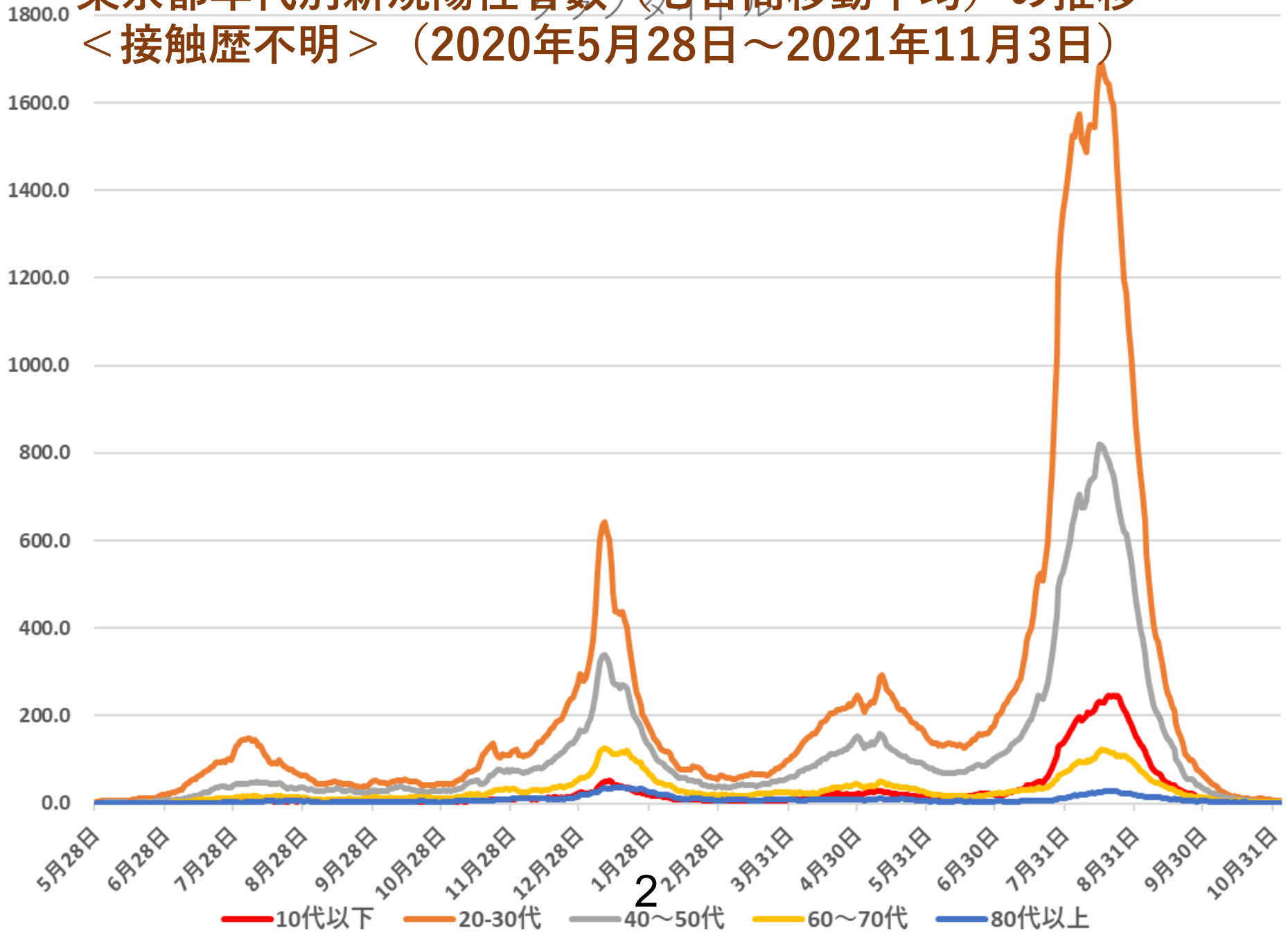


東京都年代別新規陽性者数（七日間移動平均）の推移 ＜接触歴判明＞（2020年5月28日～2021年11月3日）

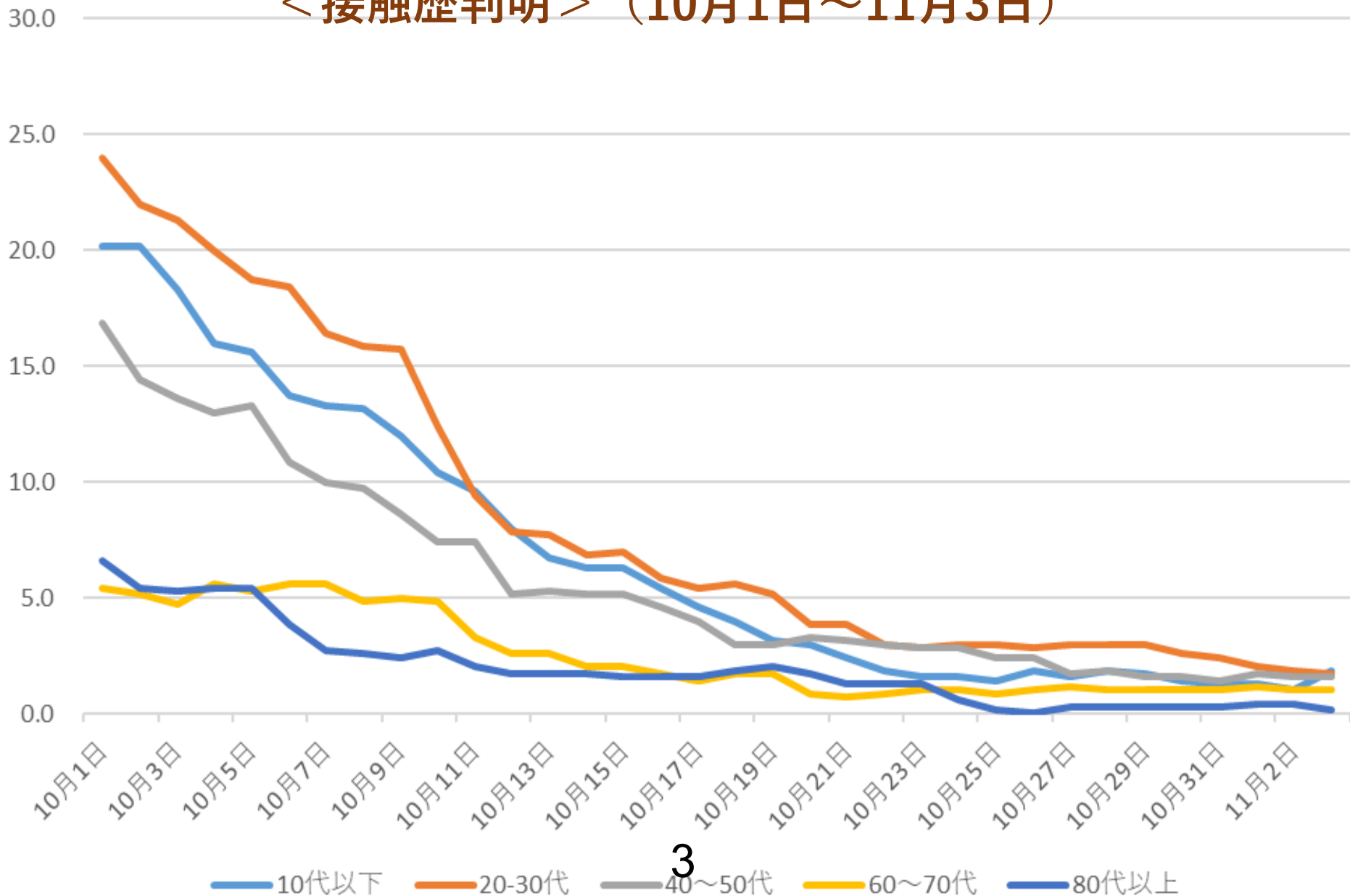
資料 3 - 5



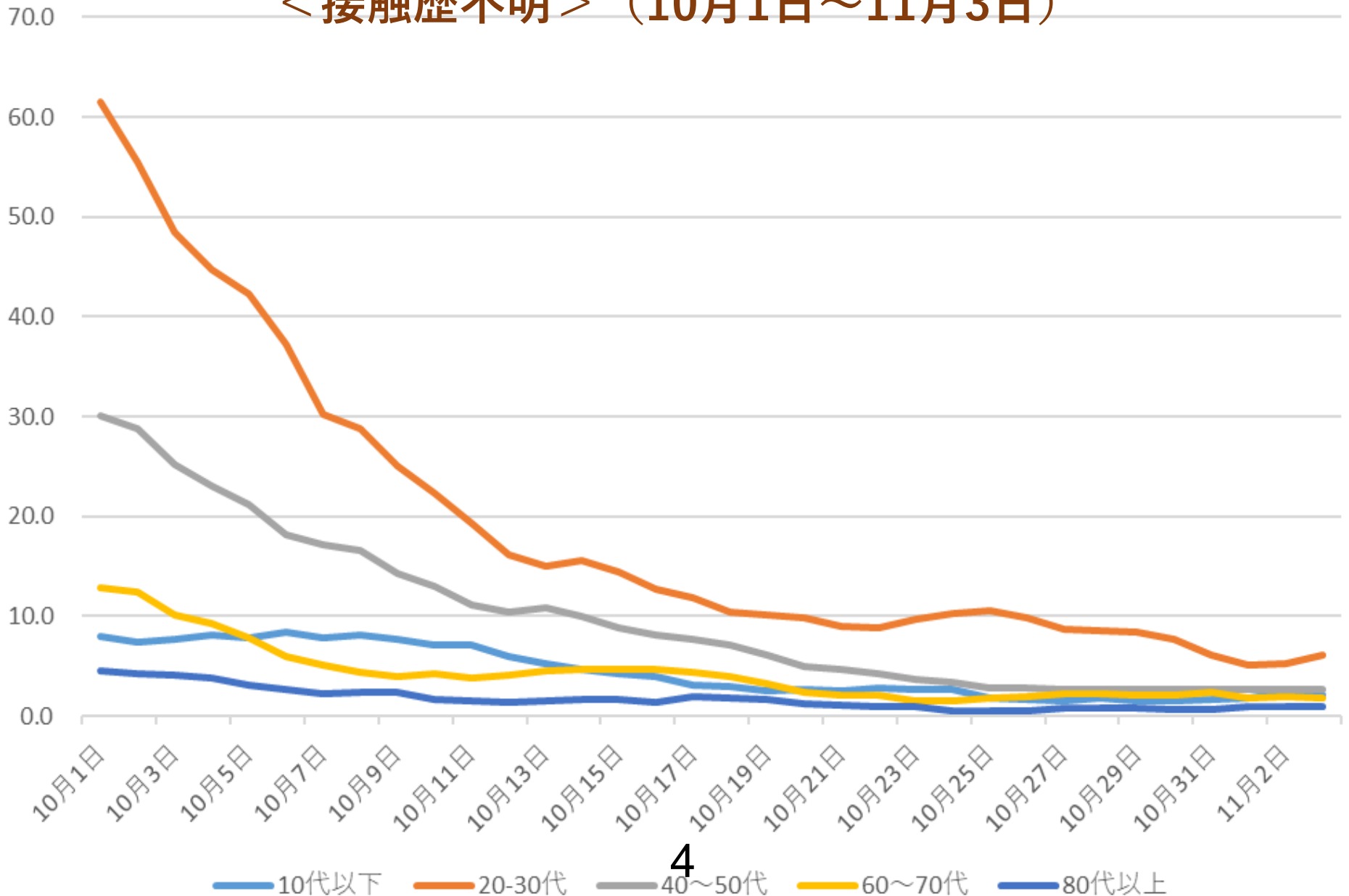
東京都年代別新規陽性者数（七日間移動平均）の推移 < 接触歴不明 >（2020年5月28日～2021年11月3日）



東京都年代別新規陽性者数(七日間移動平均)の推移 < 接触歴判明 > (10月1日～11月3日)



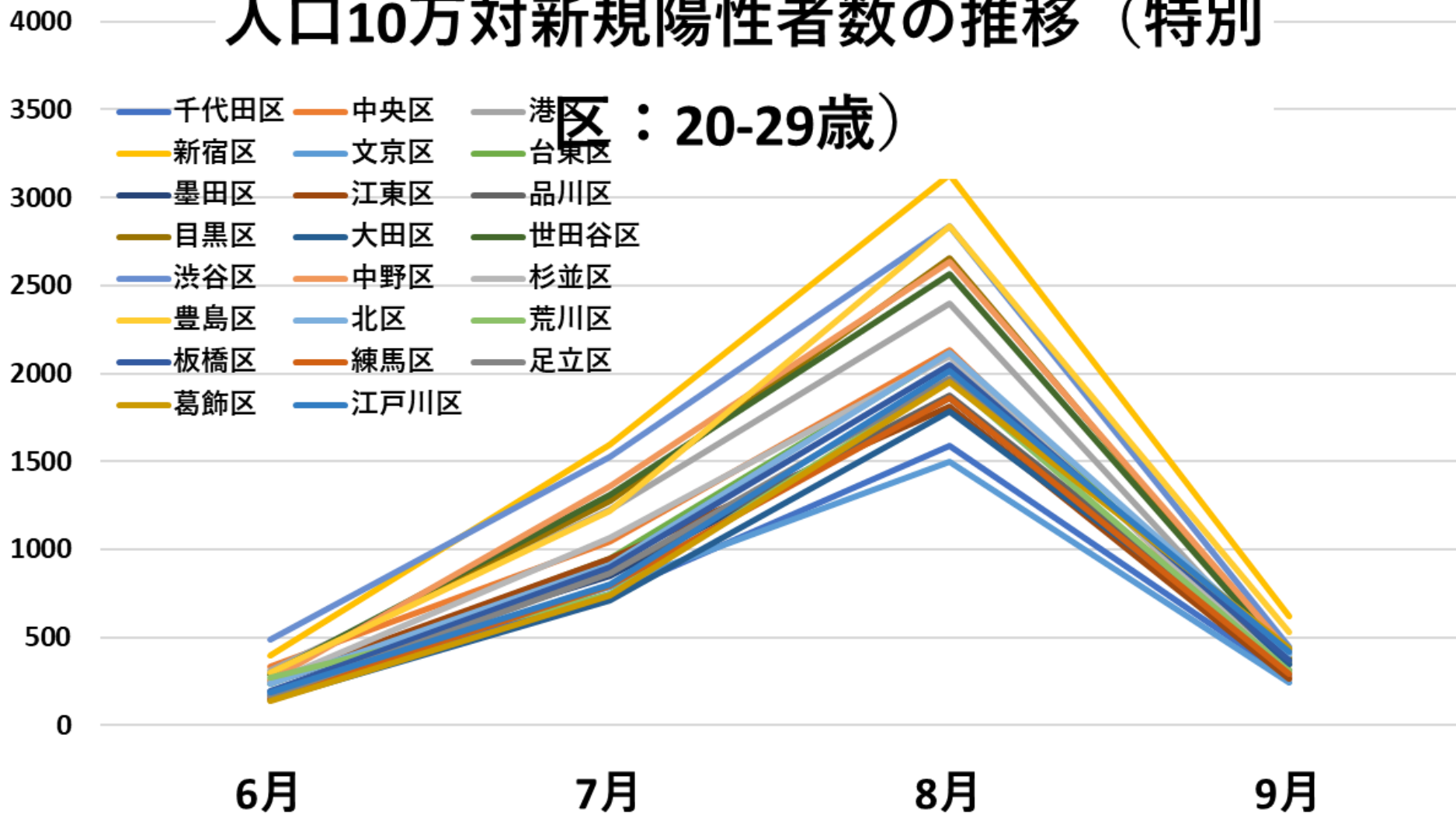
東京都年代別新規陽性者数(七日間移動平均)の推移 < 接触歴不明 > (10月1日～11月3日)



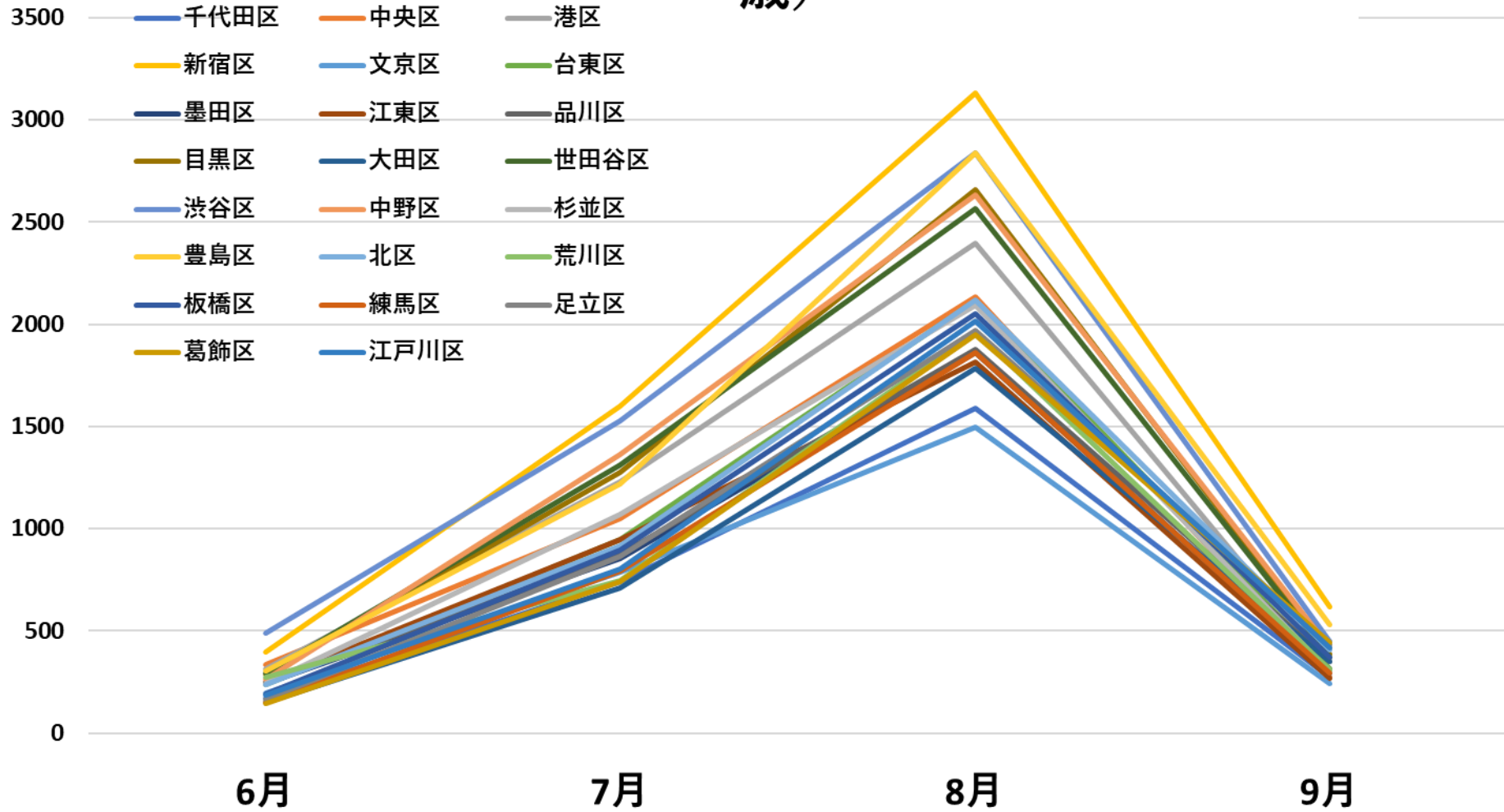
人口10万対新規陽性者数の推移（特別

区：20-29歳）

- 千代田区
- 新宿区
- 墨田区
- 目黒区
- 渋谷区
- 豊島区
- 板橋区
- 葛飾区
- 中央区
- 文京区
- 江東区
- 大田区
- 中野区
- 北区
- 練馬区
- 江戸川区
- 港区
- 台東区
- 品川区
- 世田谷区
- 杉並区
- 荒川区
- 足立区

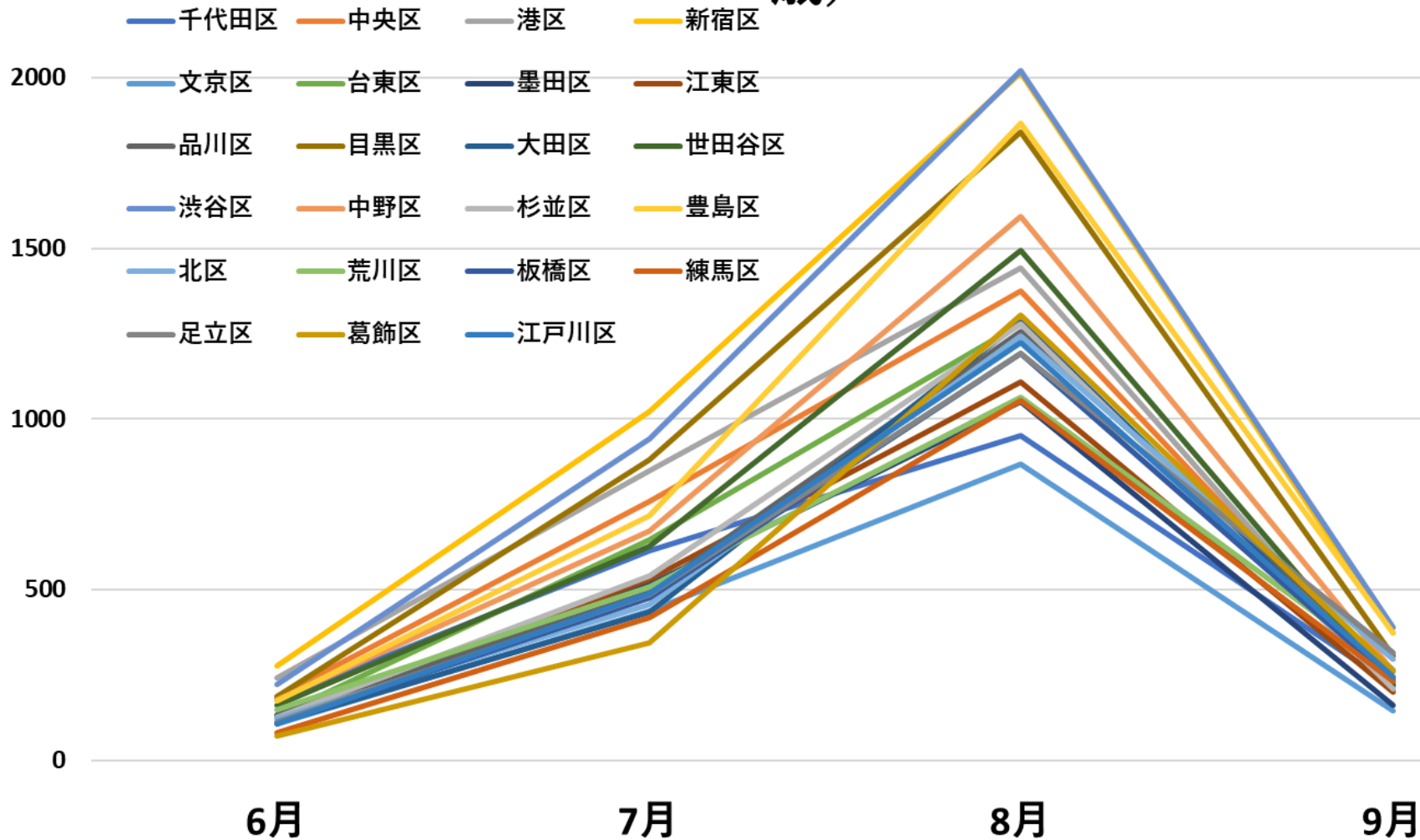


人口10万対新規陽性者数の推移（特別区：20-29歳）



人口10万対新規陽性者数の推移（特別区：30-39

歳)



人口10万対新規陽性者数の推移（特別区：40-49

歳)

1500

1000

500

0

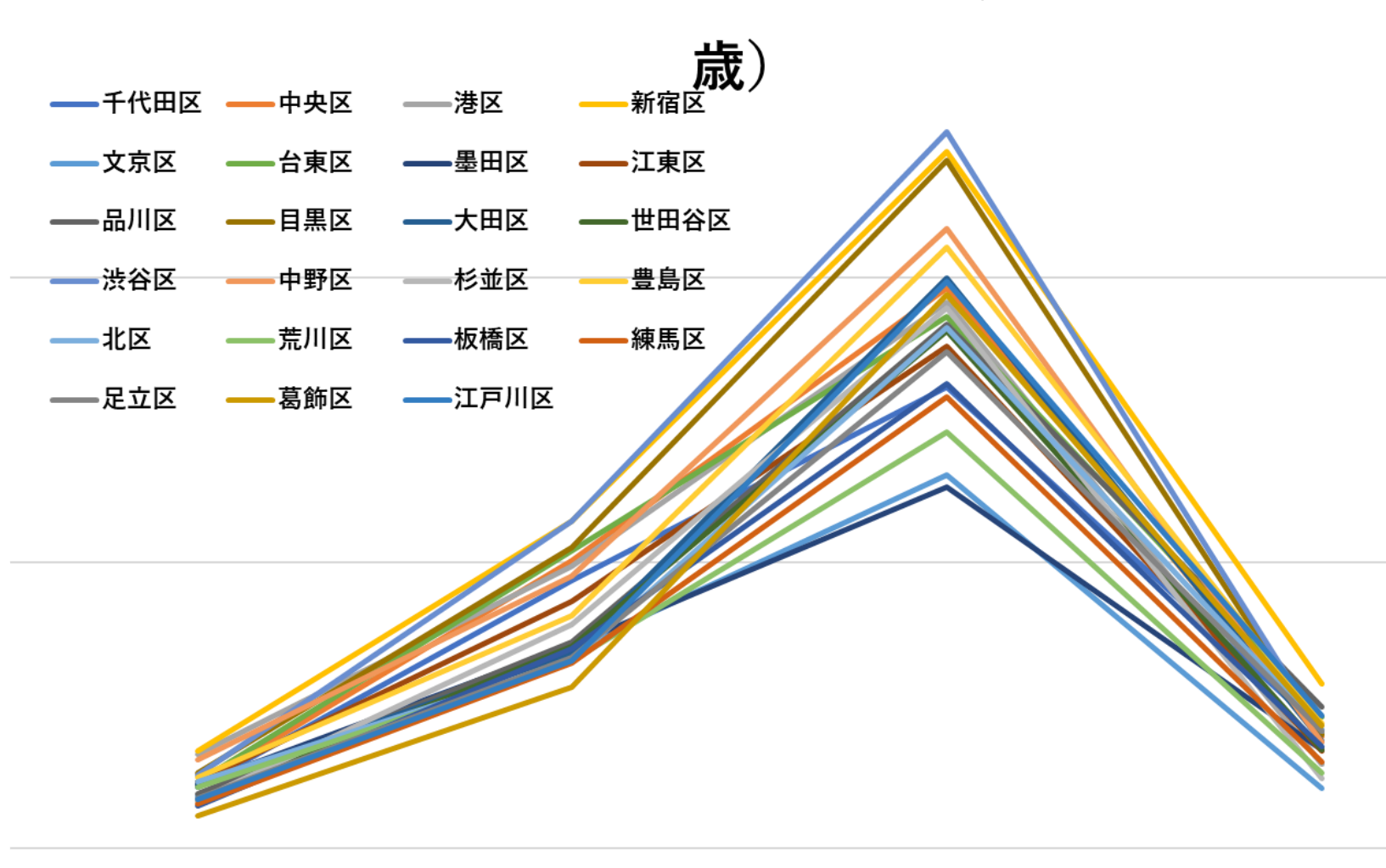
- 千代田区 中央区 港区 新宿区
- 文京区 台東区 墨田区 江東区
- 品川区 目黒区 大田区 世田谷区
- 渋谷区 中野区 杉並区 豊島区
- 北区 荒川区 板橋区 練馬区
- 足立区 葛飾区 江戸川区

6月

7月

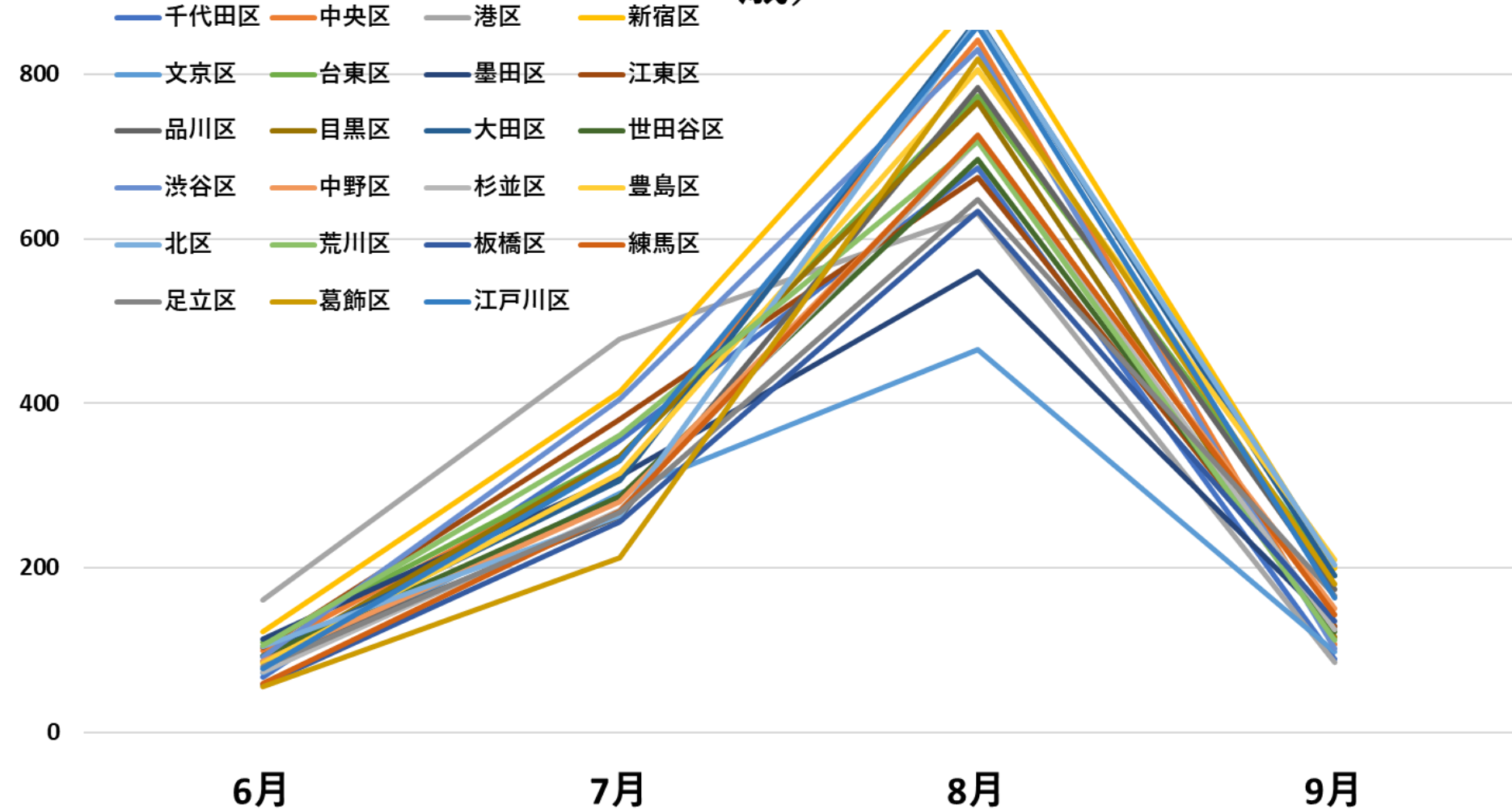
8月

9月



人口10万対新規陽性者数の推移（特別区：50-59

歳)



人口10万対新規陽性者数の週別推移（特別区）

400

350

300

250

200

150

100

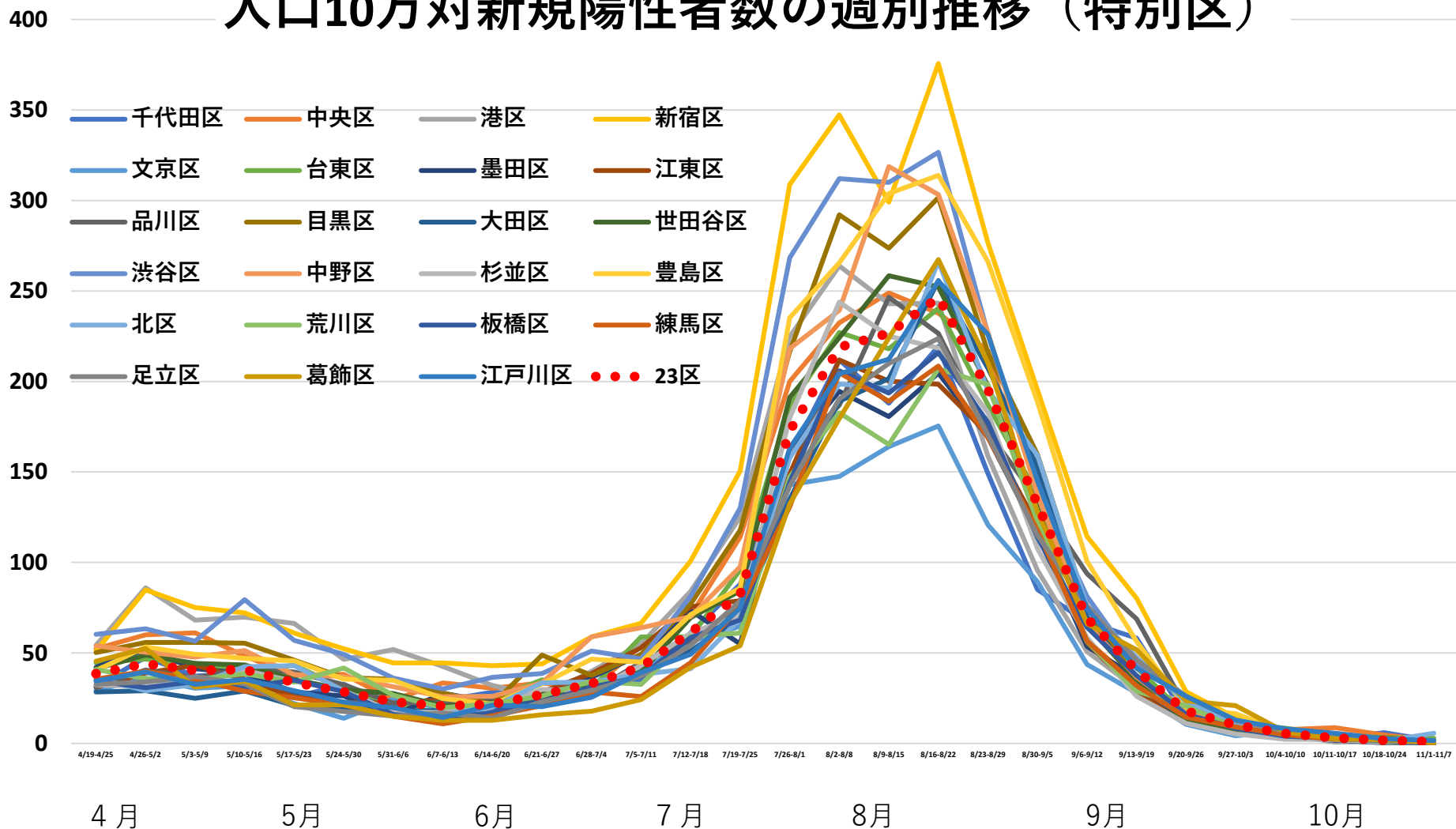
50

0

- 千代田区
- 中央区
- 港区
- 新宿区
- 文京区
- 台東区
- 墨田区
- 江東区
- 品川区
- 目黒区
- 大田区
- 世田谷区
- 渋谷区
- 中野区
- 杉並区
- 豊島区
- 北区
- 荒川区
- 板橋区
- 練馬区
- 足立区
- 葛飾区
- 江戸川区
- 23区

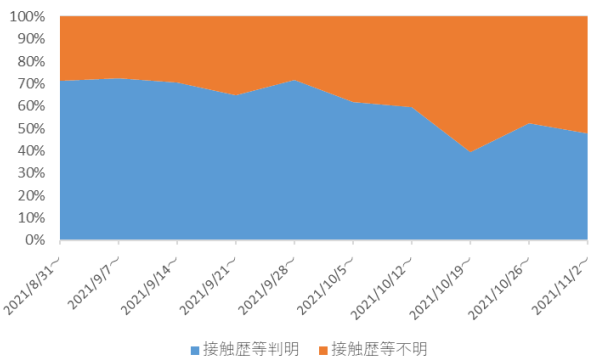
第49週 第50週 第51週 第1週 第2週 第3週 第4週 第5週 第6週 第7週 第8週 第9週 第10週 第11週 第12週 第13週 第14週 第15週 第16週 第17週 第18週 第19週 第20週 第21週 第22週 第23週 第24週 第25週 第26週 第27週 第28週 第29週 第30週 第31週 第32週 第33週 第34週 第35週 第36週 第37週 第38週 第39週 第40週 第41週 第42週 第43週 第44週 第45週

人口10万対新規陽性者数の週別推移（特別区）

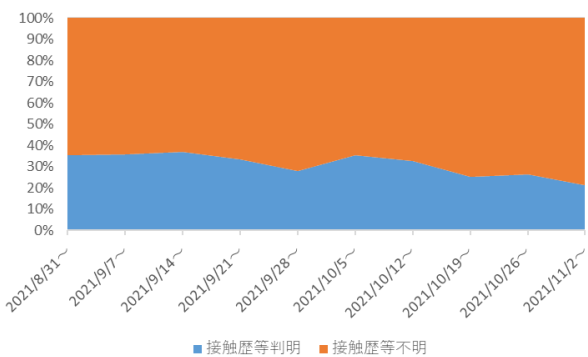


年代別接触歴有無別割合 2021年9～10月

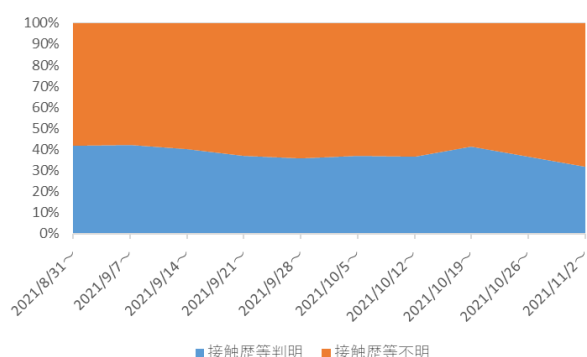
20歳未満



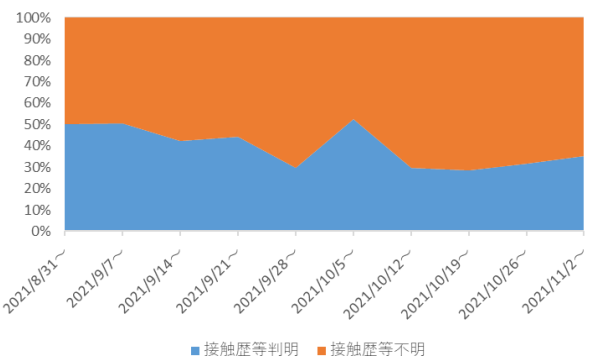
20～30代



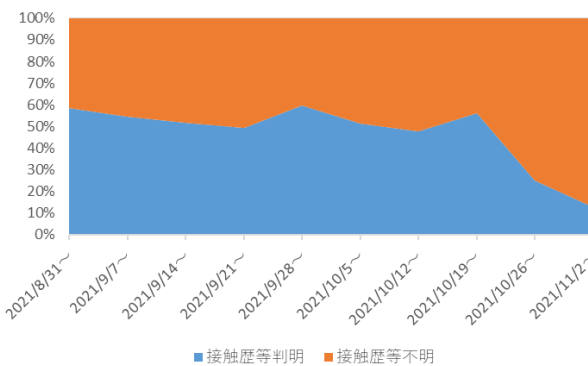
40～50代



60～70代

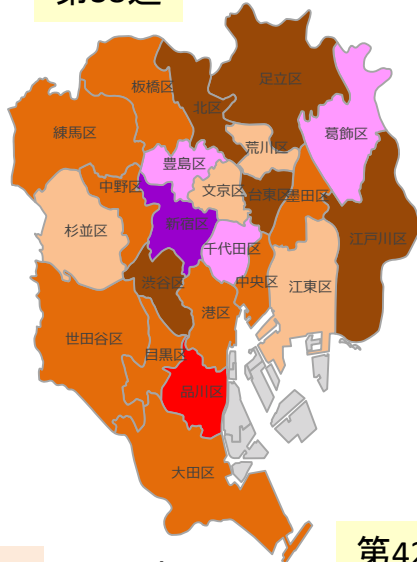


グラフ タイトル



区別人口10万対の新規陽性者数地図 第38～45週(9/13～11/7)

第38週



第39週



第40週



第41週



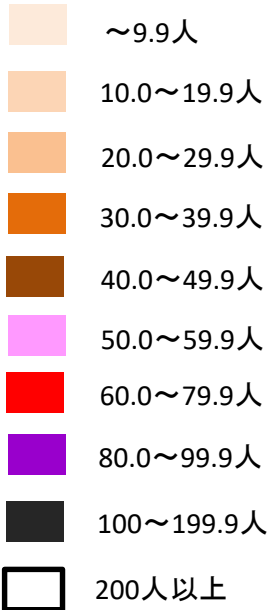
第42週



第43週



第45週

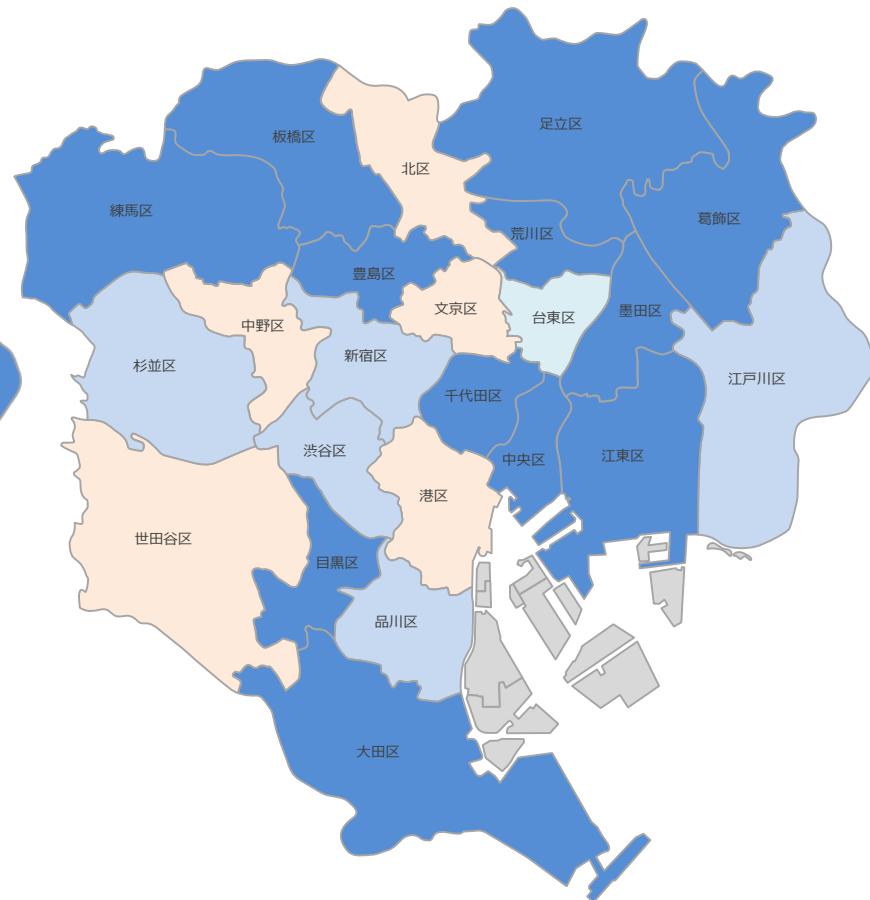
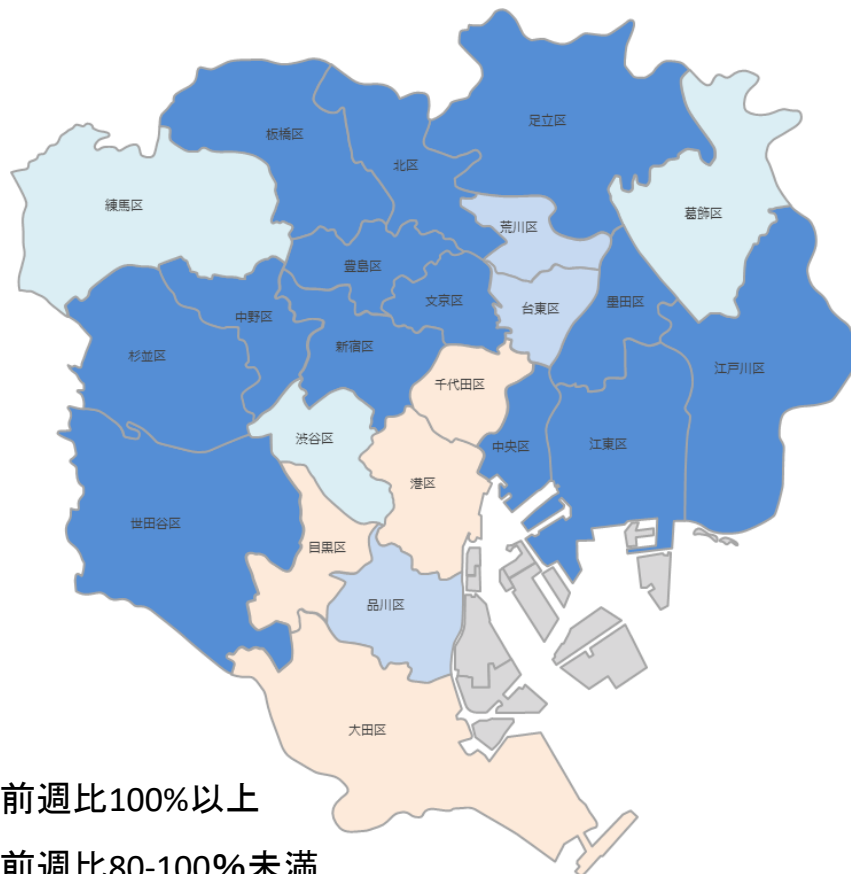


注③第44週は集計結果修正に伴い陽性者数が不確定なため割愛

区別人口10万対の新規陽性者数の変化(第43週と45週比較)

(第42週と43週比較)

(第43週と45週比較)



- 前週比100%以上
- 前週比80-100%未満
- 前週比60-80%未満
- 前週比60%未満

注) 第44週は集計結果修正に伴い陽性者数が不確定なため割愛

新型コロナウイルス対策 在宅療養者支援について

- ・ファーストタッチを発生届の即日に行う。
- ・感染者の療養について、アセスメント(トリアージ)する。
 - 例) A: 毎日観察/B: 2~3日単位で観察/C: 療養終了時のみ確認
- ・家庭内での感染対策の助言や指導
- ・自分自身で体調記録と報告(my HER-SYS)を促す。
- ・在宅療養支援の対処方針を決定し、担当する機関を調整し、療養者一人一人に連携体制を構築する。

例: オンライン診療、往診、訪問看護、中和抗体療法

- ・保健所が介入不可時の対応窓口を確保する。
- ・コロナ以外の疾患(基礎疾患・外傷等)にも受診調整する。
- ・ターミナルケア・DNR・看取り等のインフォームドコンセントを行う。

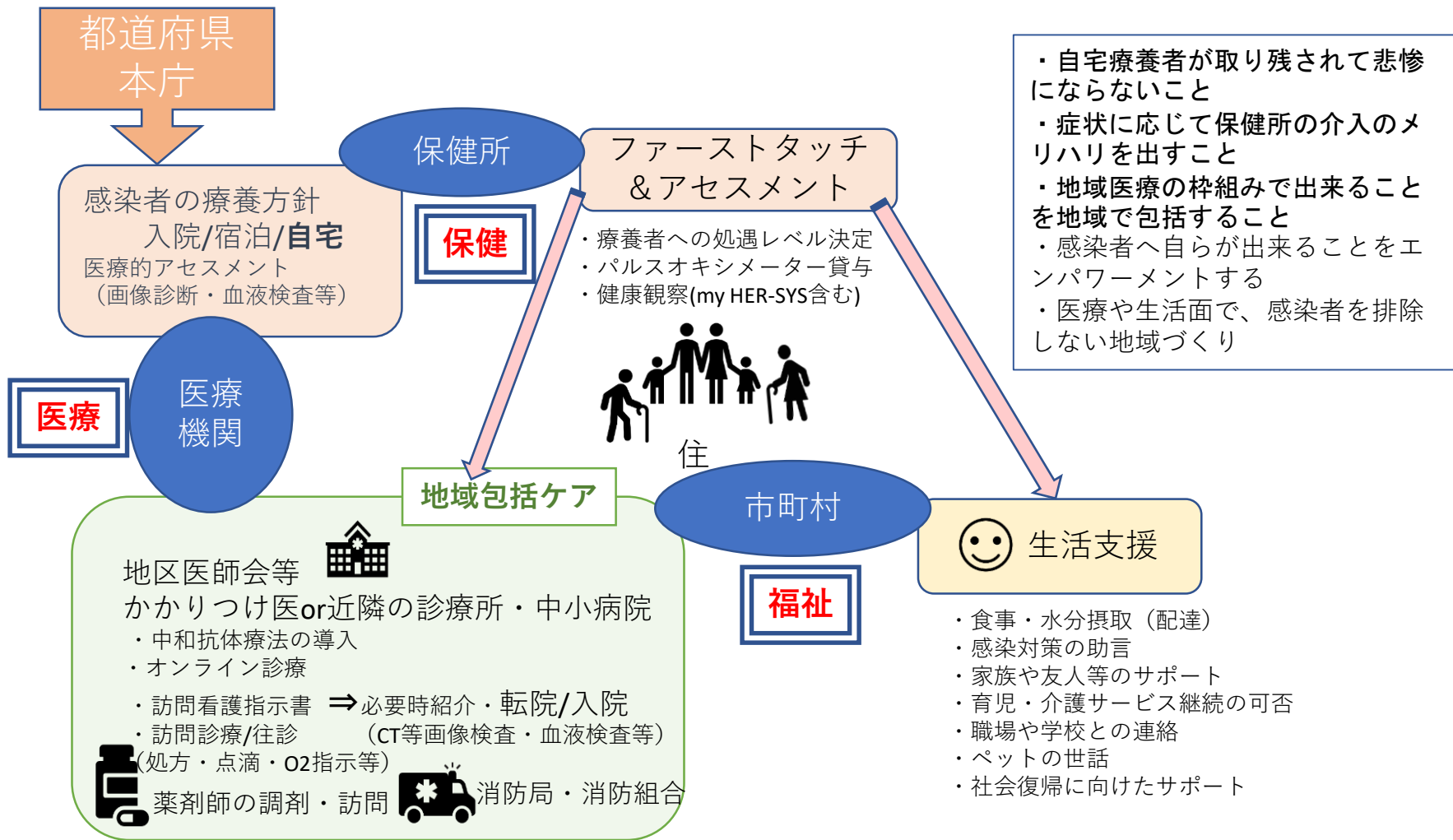
症状に応じた
療養/医療の確保
生活支援
(地域包括ケア)

誰ひとりも取り残さない支援提供のため、**全ての保健医療福祉機関と自治体の全関係部局**において、可能な役割を分担し経験知により対応力を高める。

危機に強い地域医療体制・地域包括ケア

あらゆる危機を想定 ⇒ 経験と備え ⇒ 将来にも持続可能

保健医療福祉の連携による自宅療養者支援



自宅療養者支援のイメージ（案）

新型コロナウイルス感染症の在宅療養支援策の総合調整を行い、療養者一人一人に連携体制を構築する機関を設置する

➡ 地域包括ケア
➡ 新型コロナ対策

既存の地域包括ケアネットワークによる機関間連携・情報共有システムを活用

新型コロナ対策

保健所

ファーストタッチ
& アセスメント

支援調整機関
(地区医師会 & 保健所)

健康観察

リスク高：訪問看護ST・中小病院
 リスク中：保健所
 リスク低：都道府県センター
 my-HERSYS
 状況により訪問看護等を要請

中和抗体療法

新型コロナ治療医療機関
 訪問診療医療機関

必要時転院/入院
 (CT等画像検査・血液検査等)

新型コロナ外来
 新型コロナ治療医療機関

地域包括ケア

診療・検査医療機関
 近隣の診療所

オンライン診療

訪問看護 指示書

訪問看護

訪問看護ST

他職種連携情報
共有システム

訪問診療/往診
 (処方・点滴・O2指示等)

往診医・訪問診療医療機関

訪問薬剤管理指導

保健所によるファーストタッチ&アセスメント

- 在宅療養者アトクづ方す
在宅状態をメモリに決定する。
在宅療養者アトクづ方す
在宅状態をメモリに決定する。

COVID-19	自宅療養者	アセスメント(案)		アセスメント(案)					
*以下の項目について、スコア化する			該当	非該当	*スコア化によりランク分け(例A/B/C)により、保健所の介入レベルを決めて対応(参考:DOTS)				
病状	無症状	0		重症度スコア	A :	5~7	保健所が毎日観察		
	軽症	2			B :	2~4	2~3日の介入で地域で支援		
	中等症Ⅰ	4			C :	0~2	保健所は療養終了の確認のみ		
	中等症Ⅱ	8		*8以上であれば、自宅療養は勧めない。					
	重症	10		入院適用 自宅療養不可					
悪化リスク	基礎疾患有	3	0						
	BMI>30	3	0						
ワクチン	2回接種済	0	1						
在宅医療環境	かかりつけ医(近隣診療所)有	0	1						
	オンライン診療利用可	0	1						
	訪問看護(健康観察)利用可	0	1						
	往診利用可(O2投与・輸液・中和抗体療法)	0	1						
	バックアップ病院有(CT等画像診断・血液検査含む)	0	1						
	搬送体制有	0	1						
	施設入所中(介護・障害等)	0	1						
自宅背景	独居	1	2						
	親族・友人等の支援有	0	1						
	同居の要支援者(乳幼児・高齢者等)の有	0	1						
	自宅内感染対策(自室等)可	0	1						
生活支援	ペット有	0	1						
	配食サービス	0	1						
	衛生用品等配布	0	1						
	安否確認の連絡手段有	0	1						
自己管理	myHER・SYS利用可	0	1						
	PC使用可	0	1						
	電話orFAXあり	1	2						
		感染者のスコア							
				#VALUE!					
					上記計+重症度スコア ⇒ A/B/C にランク分け				

例	A :	5~7	保健所が毎日観察
	B : <td>2~4</td> <td>2~3日の介入で地域で支援</td>	2~4	2~3日の介入で地域で支援
	C : <td>0~2</td> <td>保健所は療養終了の確認のみ</td>	0~2	保健所は療養終了の確認のみ