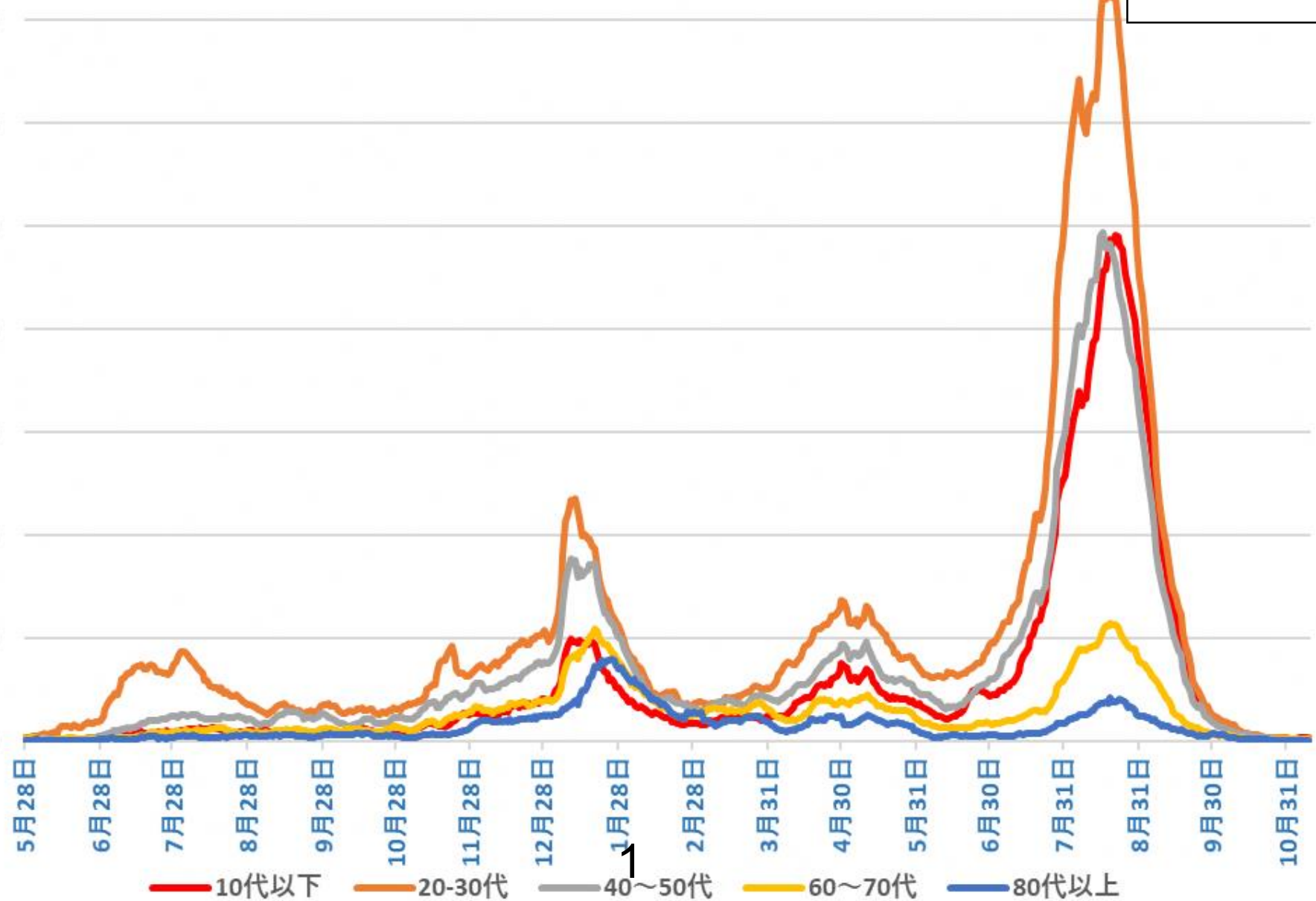
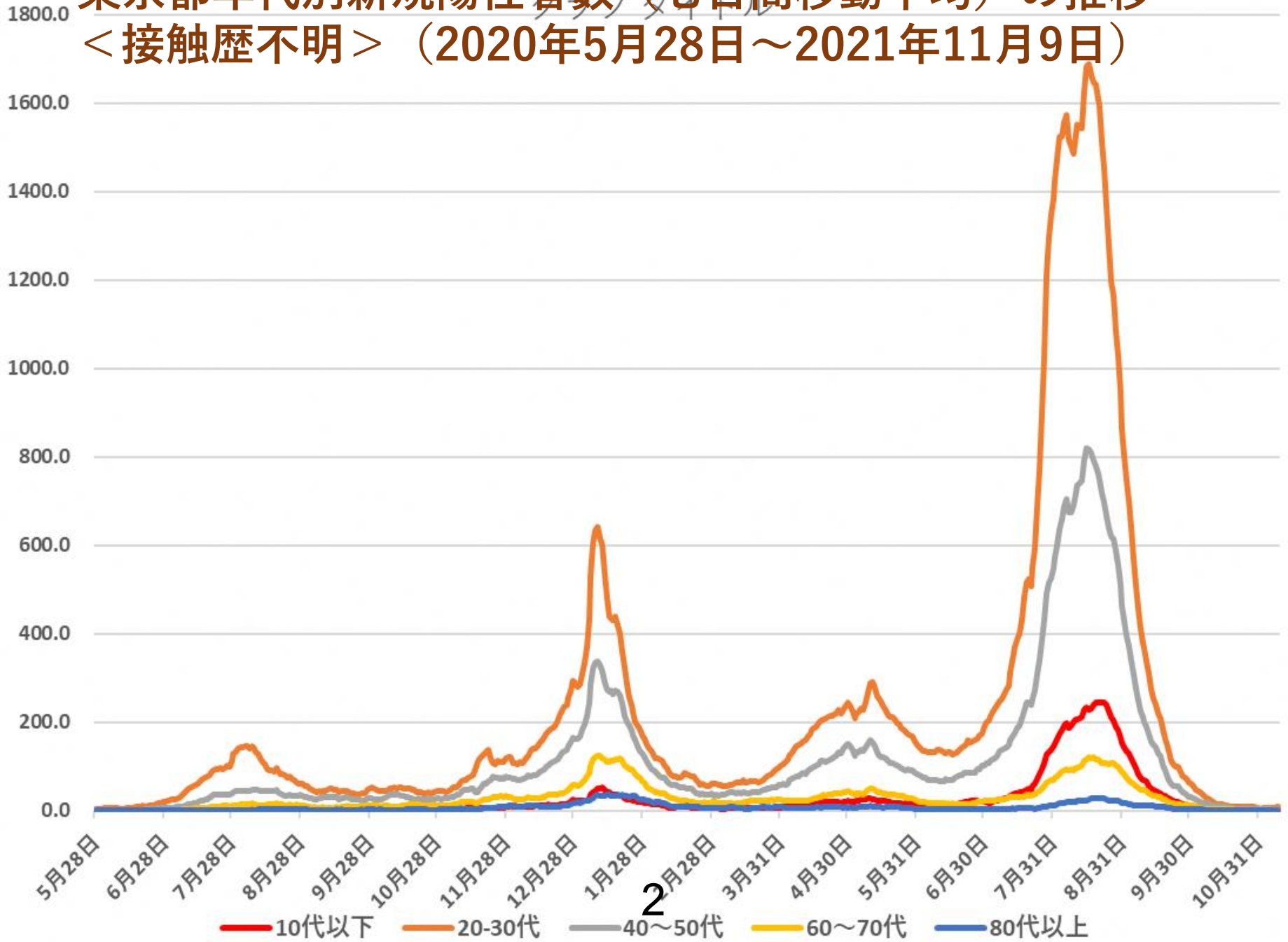


# 東京都年代別新規陽性者数（七日間移動平均）の推移 ＜接触歴判明＞（2020年5月28日～2021年11月9日）

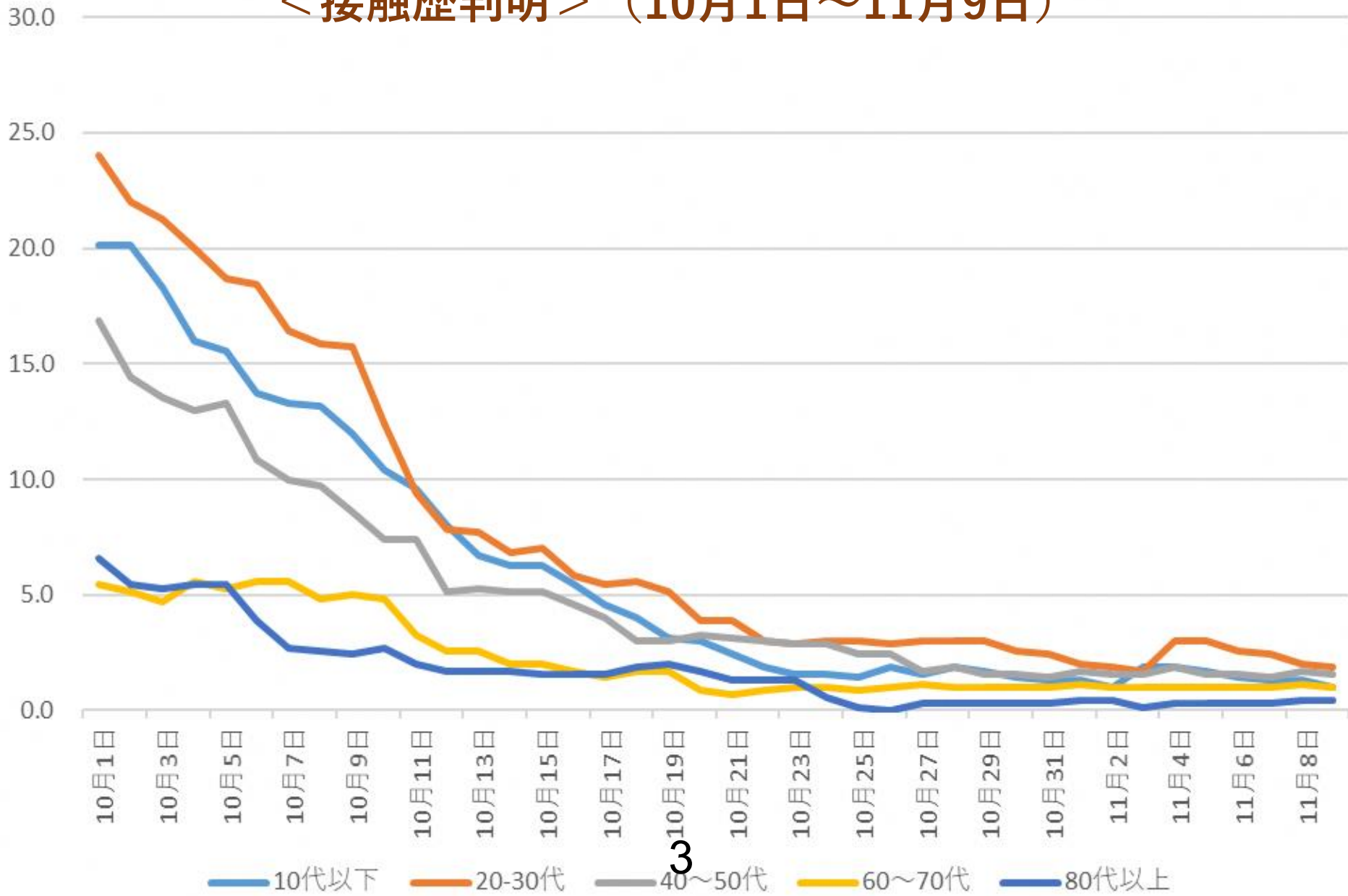
資料 3 - 5



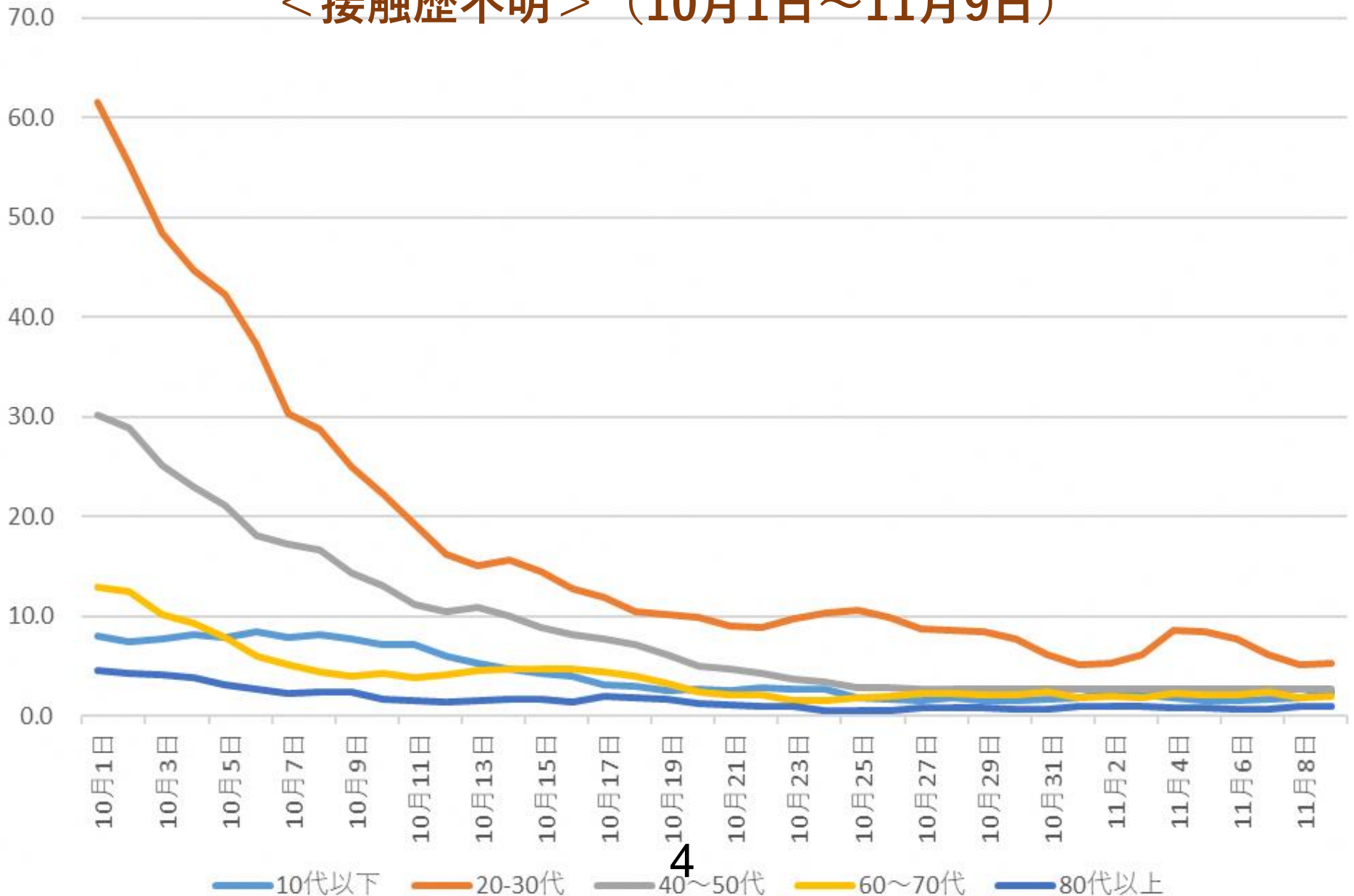
# 東京都年代別新規陽性者数（七日間移動平均）の推移 < 接触歴不明 >（2020年5月28日～2021年11月9日）



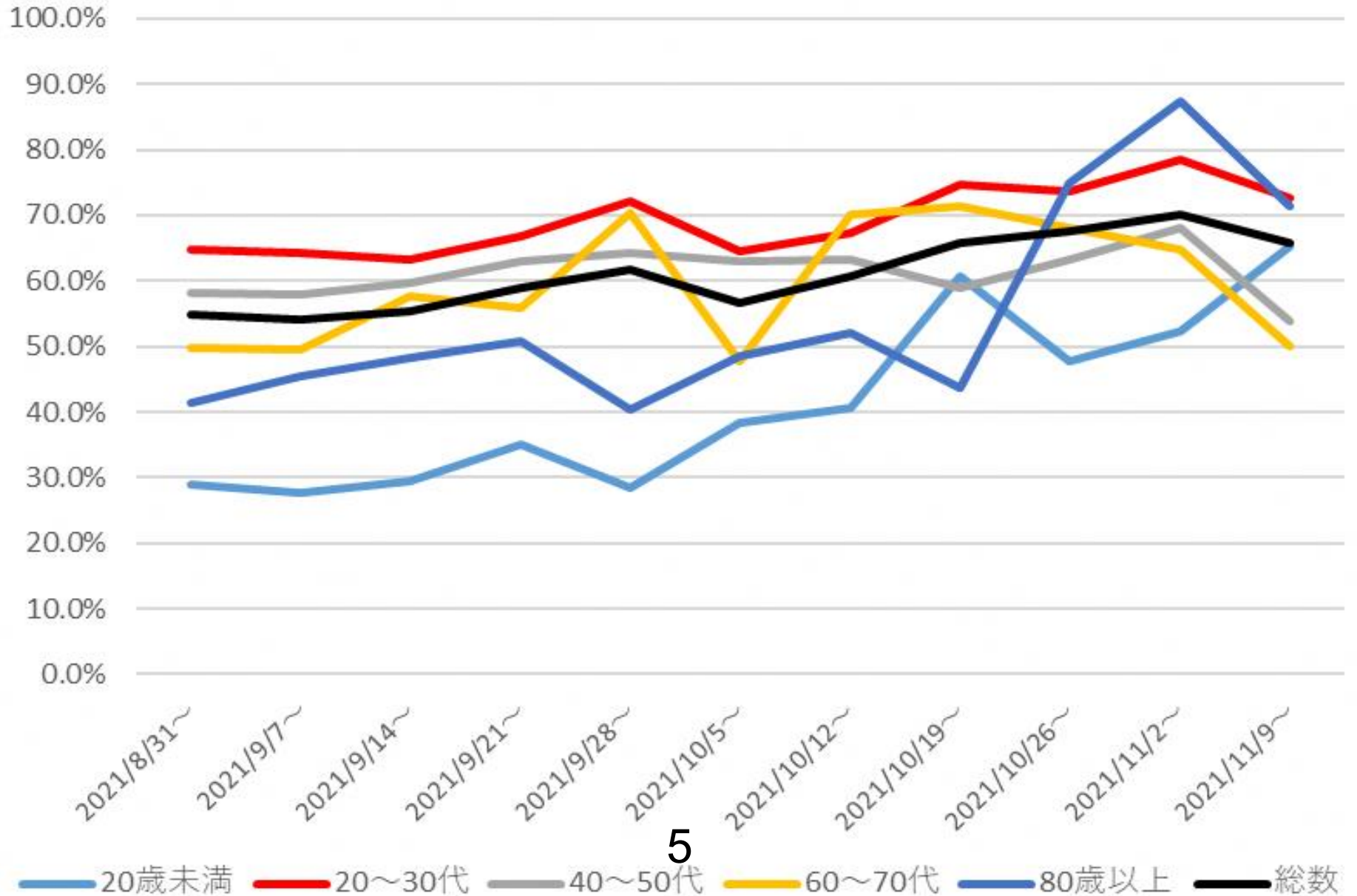
# 東京都年代別新規陽性者数(七日間移動平均)の推移 < 接触歴判明 > (10月1日~11月9日)



# 東京都年代別新規陽性者数(七日間移動平均)の推移 < 接触歴不明 > (10月1日～11月9日)



# 東京都年代別週別新規陽性者接触歴不明者割合の推移 (9月～11月)



# 人口10万対新規陽性者数の週別推移（特別区）

400

350

300

250

200

150

100

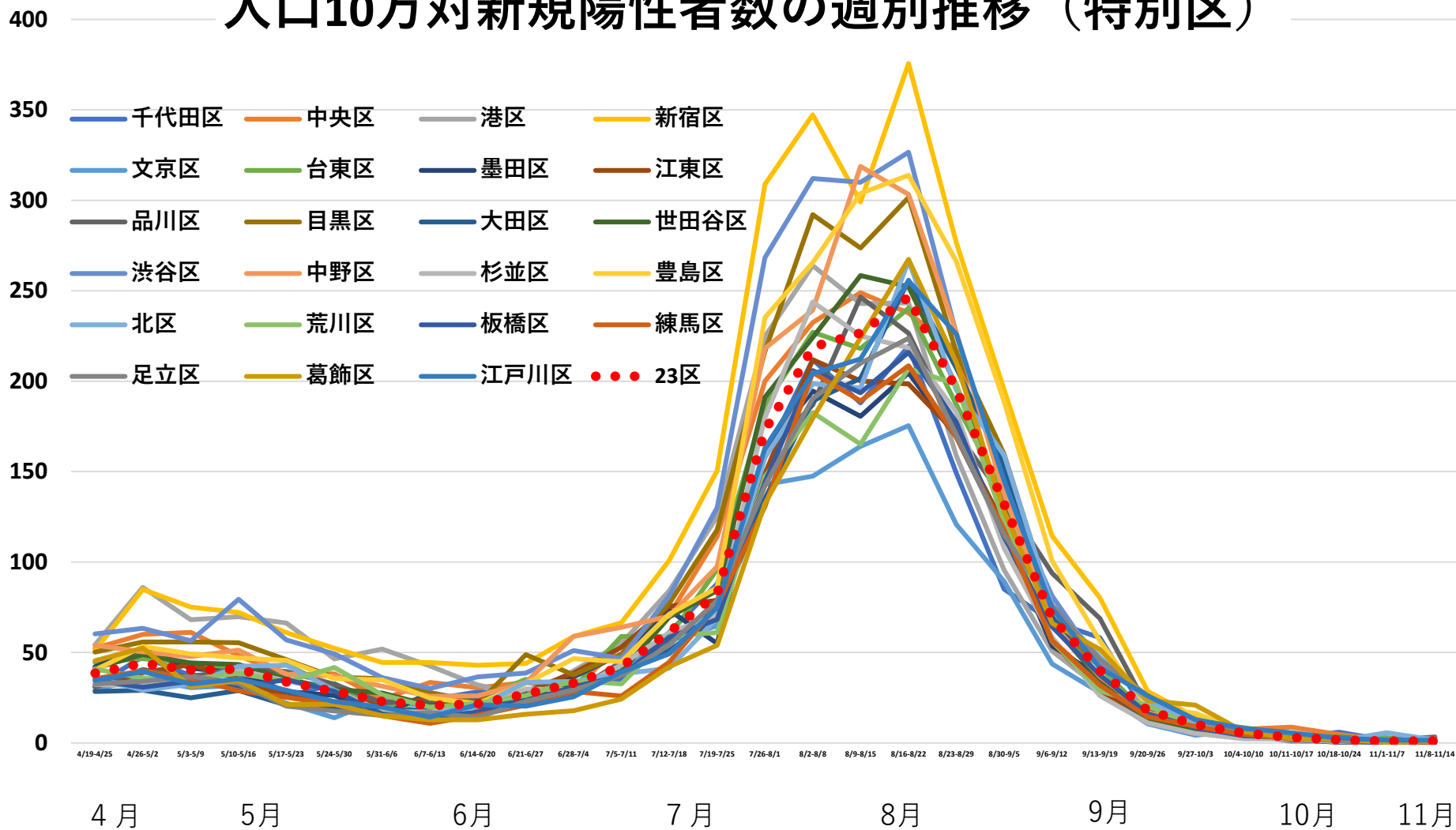
50

0

- 千代田区 中央区 港区 新宿区 文京区
- 台東区 墨田区 江東区 品川区 目黒区
- 大田区 世田谷区 渋谷区 中野区 杉並区
- 豊島区 北区 荒川区 板橋区 練馬区
- 足立区 葛飾区 江戸川区 ●●● 23区

第49週 第50週 第51週 第1週 第2週 第3週 第4週 第5週 第6週 第7週 第8週 第9週 第10週 第11週 第12週 第13週 第14週 第15週 第16週 第17週 第18週 第19週 第20週 第21週 第22週 第23週 第24週 第25週 第26週 第27週 第28週 第29週 第30週 第31週 第32週 第33週 第34週 第35週 第36週 第37週 第38週 第39週 第40週 第41週 第42週 第43週 第44週 第45週 第46週

# 人口10万対新規陽性者数の週別推移（特別区）

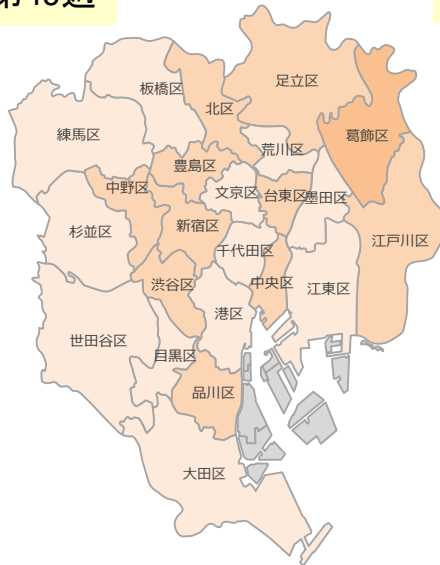


# 区別人口10万対の新規陽性者数地図 第39～46週(9/20～11/14)

第39週



第40週



第41週



第42週



第43週



第45週



第46週



8

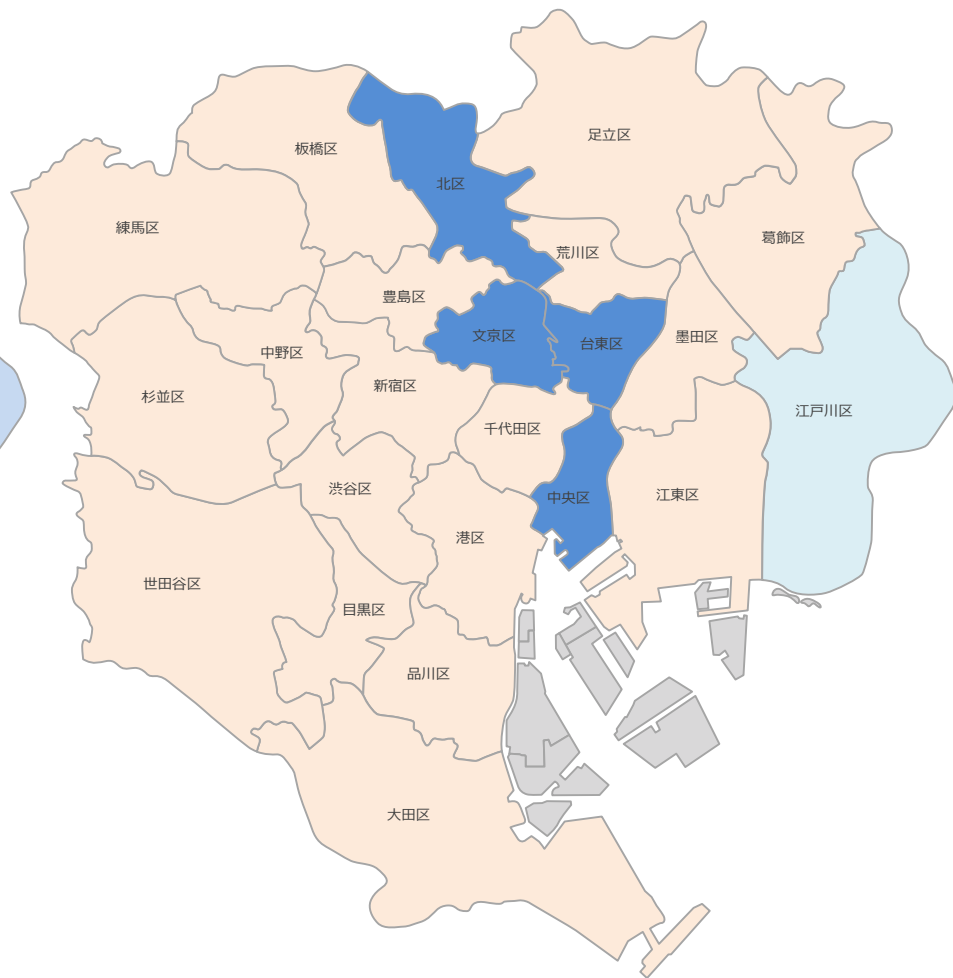
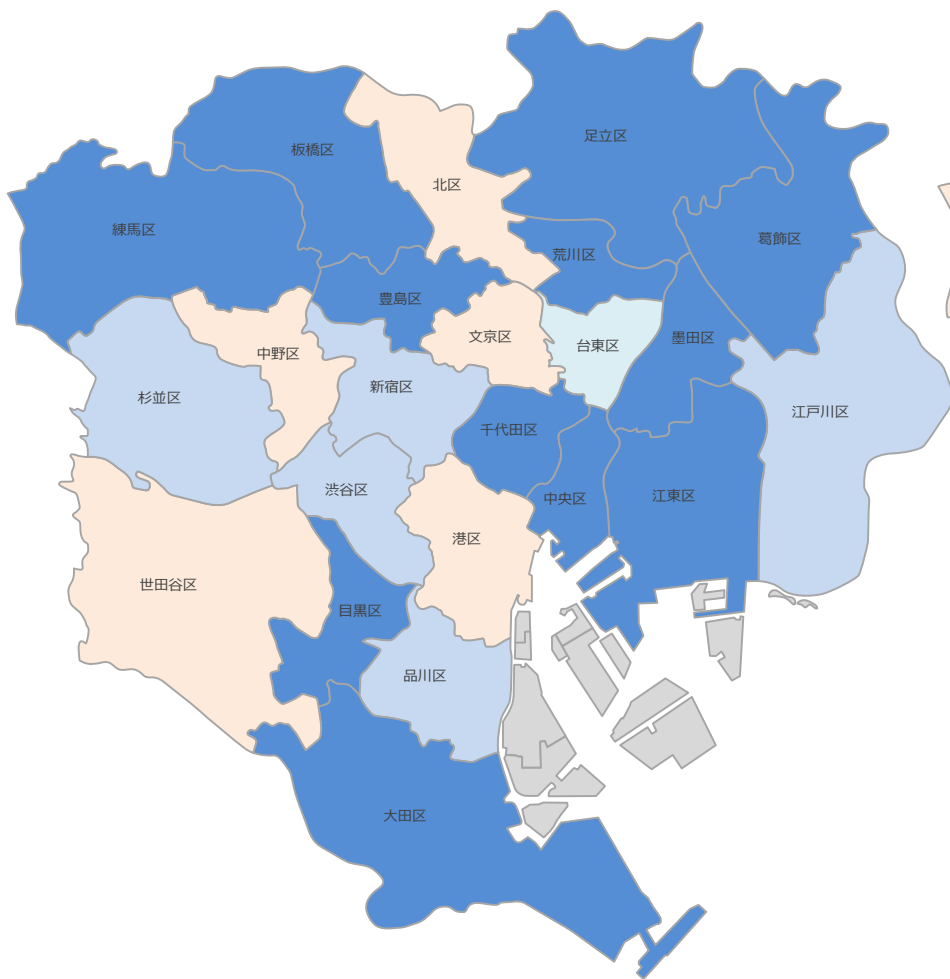
注) 第44週は集計結果修正に伴い陽性者数が不確定なため割愛



# 区別人口10万対の新規陽性者数の変化(第43週と45週、第45週と46週比較)

## (第43週と45週比較)

## (第45週と46週比較)



- 前週比100%以上
- 前週比60-80%未満
- 前週比60%未満
- 前週比80-100%未満

注) 第44週は集計結果修正に伴い陽性者数が不確定なため割愛