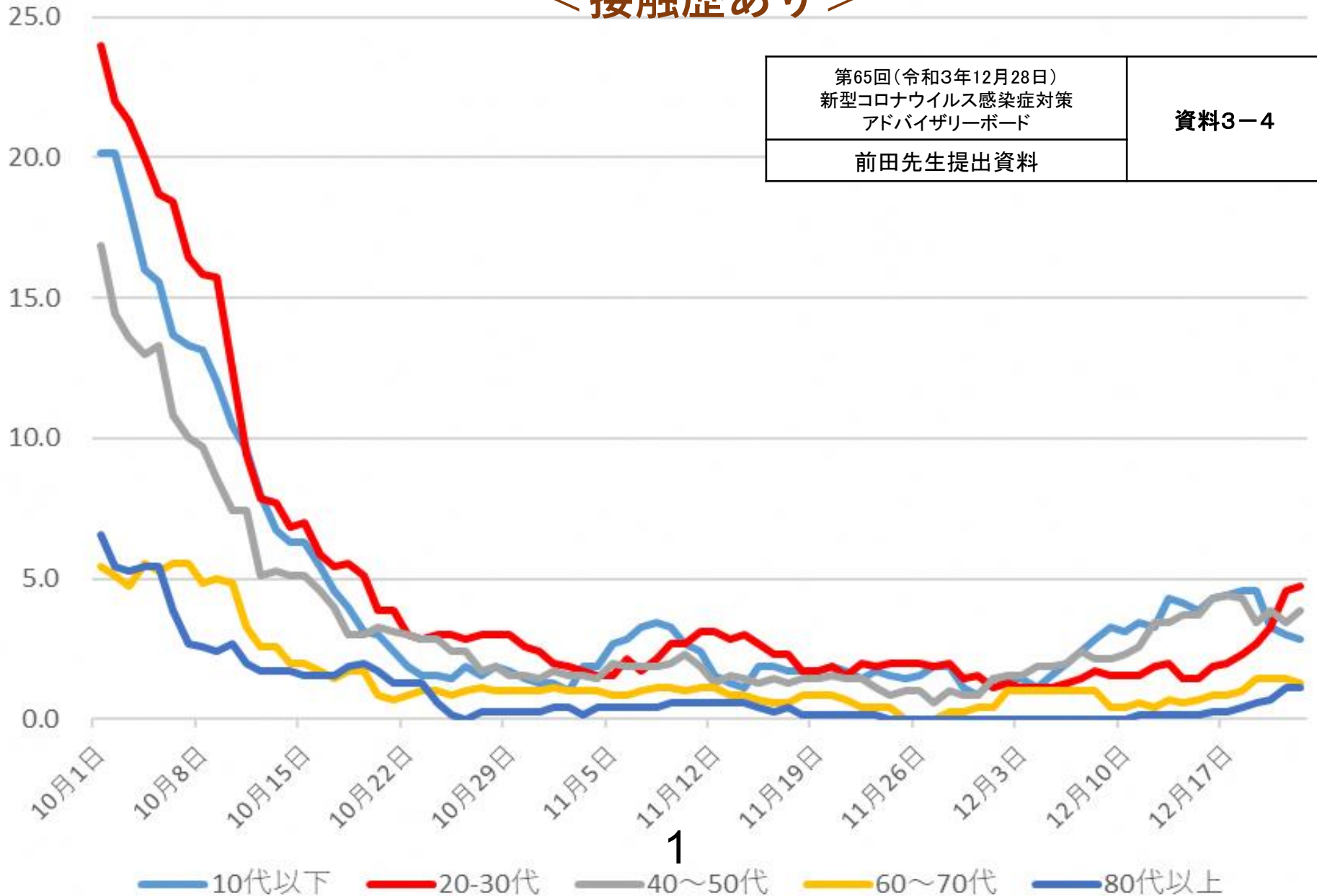
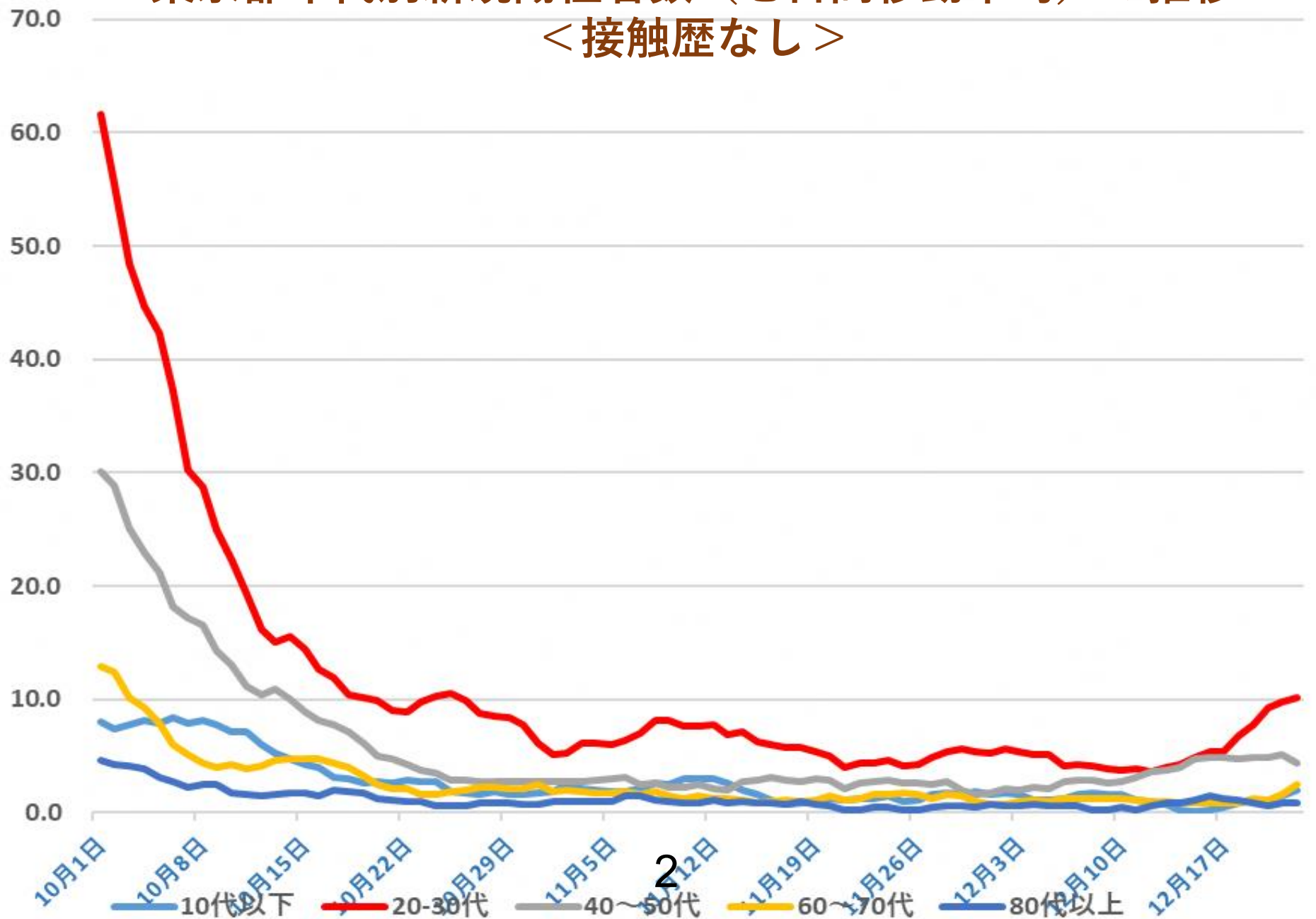


東京都年代別新規陽性者数（七日間移動平均）の推移 < 接触歴あり >

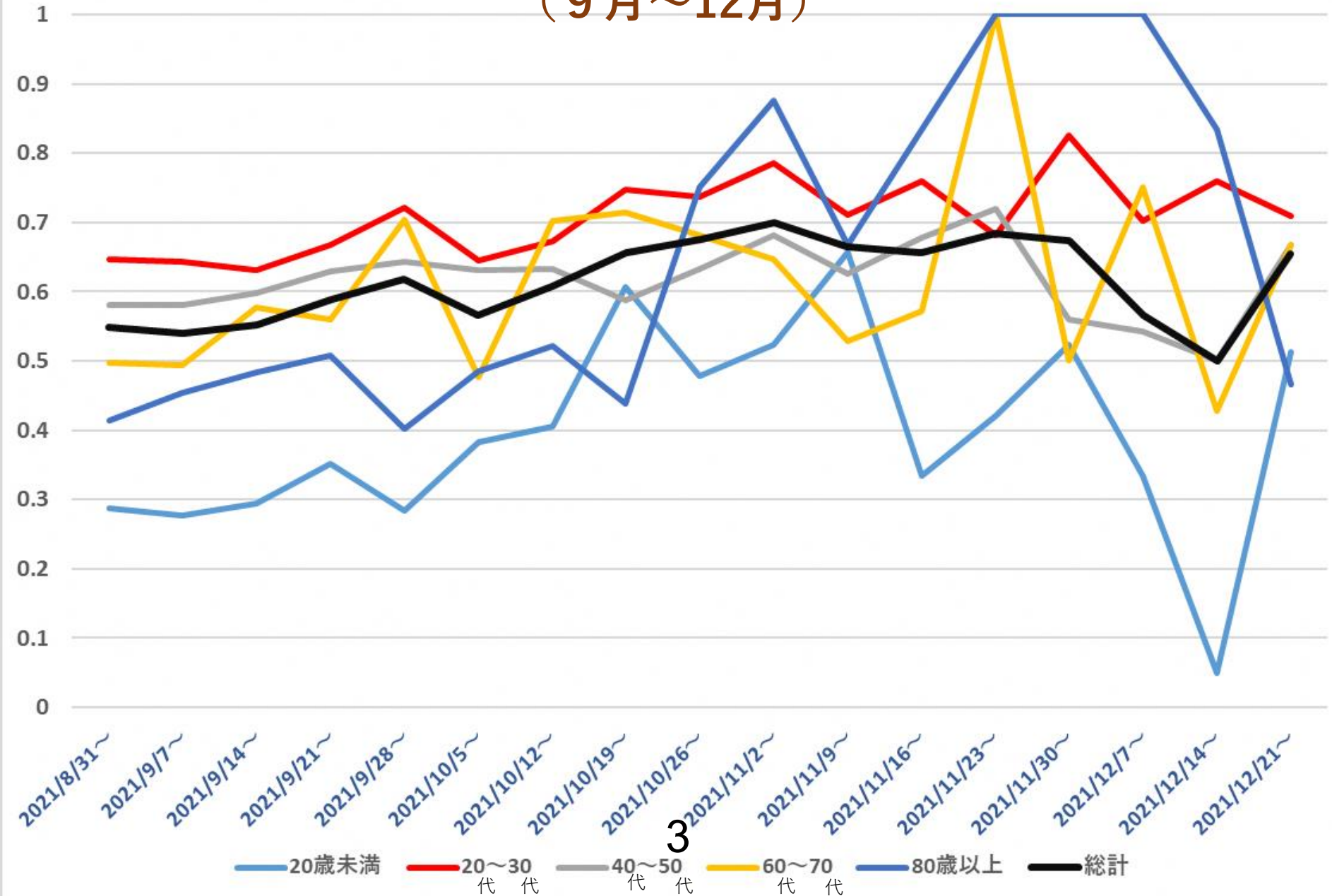
第65回（令和3年12月28日） 新型コロナウイルス感染症対策 アドバイザリーボード	資料3-4
前田先生提出資料	



東京都年代別新規陽性者数（七日間移動平均）の推移 < 接触歴なし >



東京都年代別週別新規陽性者接触歴不明者割合の推移 (9月～12月)



人口10万対新規陽性者数の週別推移（特別区）

人

400

350

300

250

200

150

100

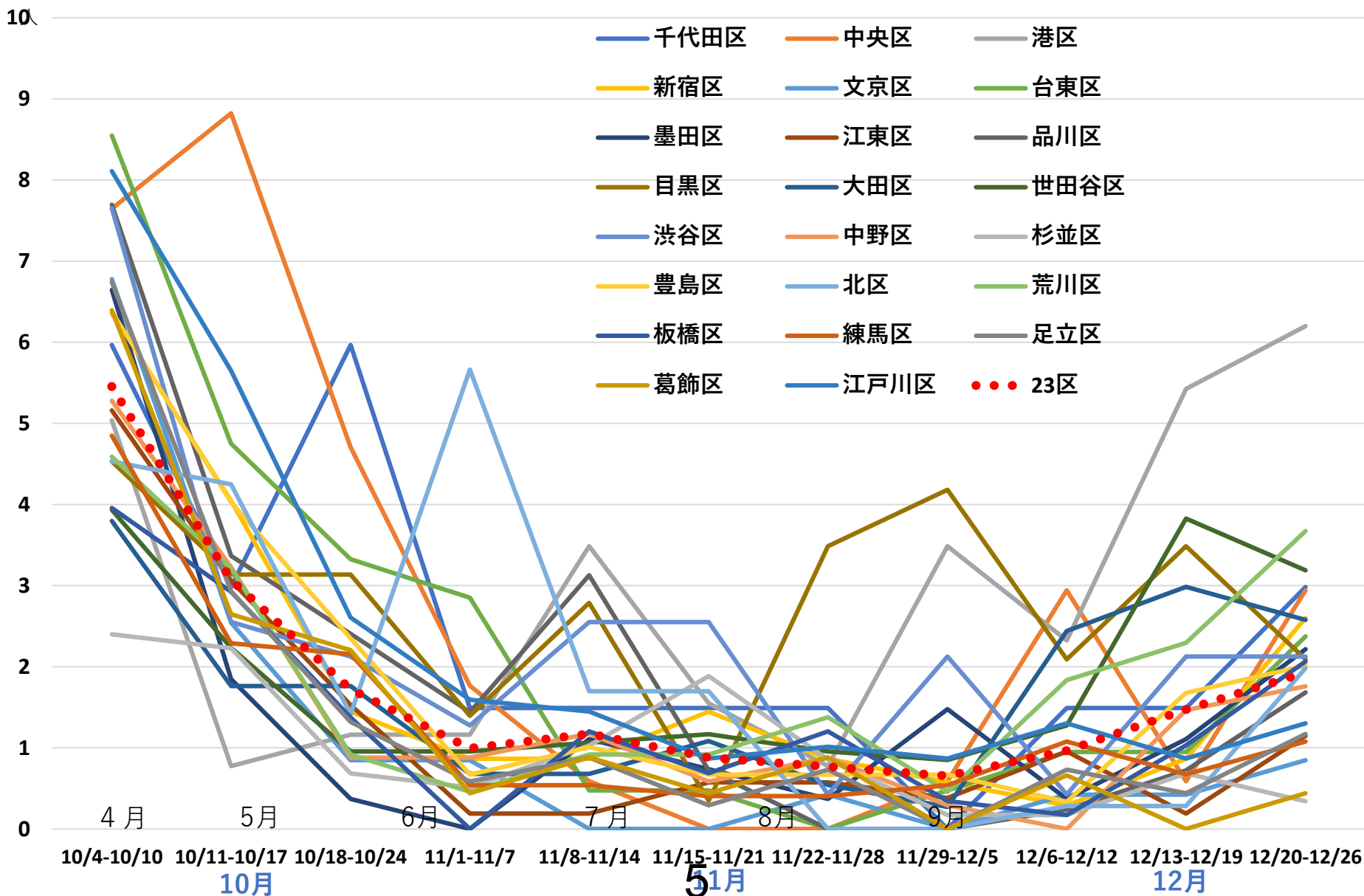
50

0

- 千代田区
- 新宿区
- 墨田区
- 目黒区
- 渋谷区
- 豊島区
- 板橋区
- 葛飾区
- 中央区
- 文京区
- 江東区
- 大田区
- 中野区
- 北区
- 練馬区
- 江戸川区
- 港区
- 台東区
- 品川区
- 世田谷区
- 杉並区
- 荒川区
- 足立区
- 23区

4月 5月 6月 7月 8月 9月 10月 11月 12月

人口10万対新規陽性者数の週別推移（特別区）



区別人口10万対の新規陽性者数地図 第46～52週(11/8～12/26)

第46週



第47週



第48週



第49週



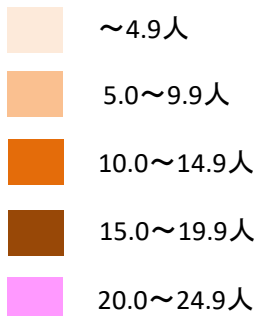
第50週



第51週



第52週



区別人口10万対の新規陽性者数の変化

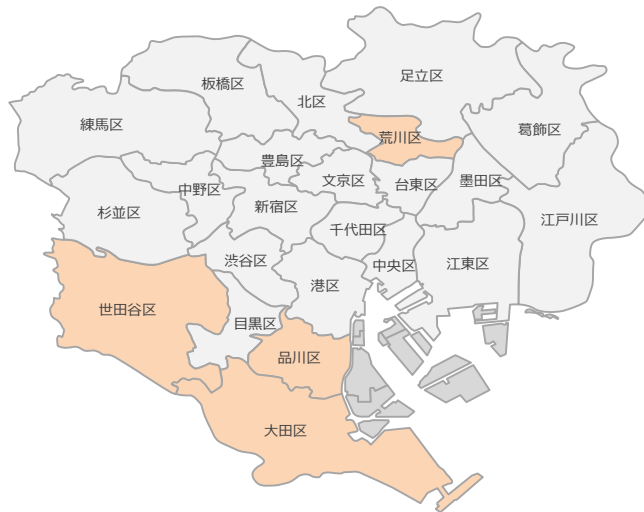
第47/48週、第48/49週



(第48/49週、第49/50週)



(第49/50週、第50/51週)



(第50/51週、第51/52週)



2週連続で増加している区