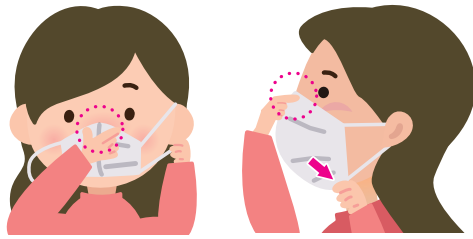


ไวรัสโคโรนาสาย  
พันธุ์ใหม่

# ขอความร่วมมือใน การป้องกันการ แพร่กระจายเชื้อ

มาตรการป้องกันการติดเชื้อขั้นพื้นฐานจะมีประสิทธิภาพกับเชื้อกลายพันธุ์ที่สามารถติดเชื้อได้ง่ายมากด้วยเช่นกัน  
กรุณา "สวมหน้ากาก" และ "ล้างมือ" รวมทั้ง  
"หลีกเลี่ยง 3 เงื่อนไข (พื้นที่ปิด พื้นที่แออัด และการสัมผัสใกล้ชิด)" อย่างเคร่งครัด

## สวมหน้ากากอนามัยให้ถูกต้อง!



- 1 ปรับหน้ากากอนามัยให้แนบสนิทตามรูปร่างจมูก
- 2 ดึงลงไปถึงใต้คาง และให้พอดีกับใบหน้าโดยไม่มีช่องว่าง

**สวมทุกครั้งขณะ  
พูดคุยกัน!** จุดสำคัญ

- สวมหน้ากากอนามัยเปิดจมูก **×** สวมหน้ากากอนามัยใต้คาง **×**
- เมื่อสวมแล้วไม่จับที่ด้านนอก
- จับสายคล้องหูและถอดออก
- หากเป็นไปได้ ใช้หน้ากากอนามัยทำจากใยสังเคราะห์ที่มีคุณภาพเชื่อถือได้

## หมั่นล้างมือและใช้ เจลฆ่าเชื้อที่มือ!



ล้างทุกครั้งในสถานการณ์ดังนี้!

- หลังจากสัมผัสสิ่งของที่ใช้ร่วมกัน
- ก่อนและหลังทานอาหาร
- หลังจากใช้ขนส่งสาธารณะ เป็นต้น



อย่าลืมล้างทำความสะอาดตรงปลายนิ้ว ซอกเล็บ ซอกนิ้ว และข้อมือ!

## ตั้งเป้าเป็น ใกล้ชิดมิดหนาแน่นให้เป็นศูนย์

หลีกเลี่ยงปัจจัยความเสี่ยงแม้จะเป็นเพียงข้อเดียว!!



**สัมผัสใกล้ชิด**  
ไม่สวมหน้ากากอนามัย **×**  
พูดคุยเสียงดัง **×**



**พื้นที่แออัด**  
คนจำนวนมาก **×**  
อยู่ใกล้กัน **×**



**พื้นที่ปิด**  
คนจำนวนมาก **×**  
อยู่ใกล้กัน **×**

