

申 請

令和4年2月2日

原子力災害対策本部長  
内閣総理大臣 岸田 文雄 様

宮城県知事 村 井 嘉 浩

原子力災害対策特別措置法（平成11年法律第156号）第20条第2項に基づく  
令和3年9月10日付け指示について、下記のとおり申請する。

記

- 1 次に掲げる品目について出荷制限を解除すること。  
宮城県大崎市において産出されたたらのめ（野生のものに限る。）
- 2 解除を申請する理由  
別紙参照

## 出荷制限解除後の検査計画と出荷管理

### 1 出荷制限を解除する範囲

宮城県大崎市において産出されたたらのめ(野生のものに限る。)

### 2 経過及び解除申請の理由

#### (1) これまでの経過

平成24年5月7日に、大崎市の野生たらのめのモニタリング検査を実施した結果、食品の基準値を超える放射性セシウム(260 Bq/kg)が検出されたため、平成26年4月25日に出荷制限が指示された。

平成27年春～令和3年春に、同市内において149検体のモニタリング調査を実施し、各地点で、低下傾向・低水準にあることを確認した。

平成28年春に同市内の野生たらのめが安定して基準値を下回ることが確認できるよう同市内の生育地から満遍なく検体を採取し18検体の検査を実施したところ、1地点で基準値を超過(280 Bq/kg)、2地点で基準値の1/2を超過したことから、翌年度から、安全を確認するため、追加調査を実施した。

令和元年春に同市内の野生たらのめが安定して基準値を下回ることが確認できるよう同市内の生育地から満遍なく検体を採取し18検体の検査を実施したところ、1地点で基準値を超過(160 Bq/kg)を超過したことから、翌年度から令和3年度にかけて、安全を確認するため、追加調査を実施した。

#### (2) 検査結果

平成27年春～令和3年春に検査した149検体について、平均14 Bq/kg、95パーセンタイル値35 Bq/kgであり、放射性物質濃度が低下傾向・低水準であることを確認することができた。

また、令和元年春に基準値が超過した1地点における令和3年春の検査では、基準の1/2を大きく下回ったことが確認できた。

令和3年度の詳細検査の結果では同市内の野生たらのめが安定して基準値を下回ることが確認できるよう同市内の生育地から満遍なく検体を採取し、30検体の検査を実施したところ、すべて地点で基準値の1/2を下回り、安全を確認することができた。

### 3 宮城県大崎市における管理計画

#### (1) 解除後の検査計画

ア 県は大崎市と連携して、大崎市内の発生状況を確認し、3検体以上の出荷前検査を行い、基準値以下であることを確認した上で出荷する。

イ 宮城県の定期的検査

出荷期間中に大崎市内で週 1 回程度 1 検体の定期的検査を実施する。

(2) 解除後の出荷管理

ア 採取・出荷者の管理

大崎市内で野生たらのめを採取し、販売を目的とする出荷を行う者について、宮城県は大崎市と連携し、採取地、出荷先等を記録した採取・出荷者管理台帳を整備する。採取・出荷者情報に変更があった場合はその都度台帳及び登録書を更新する。

イ 出荷・販売管理

野生たらのめの販売を目的とする採取・出荷は、台帳に登録された採取・出荷者に限定し、販売は、登録された販売施設等に限って販売する。

採取・出荷物には販売単位毎に品目、採取地、採取者の住所・氏名を表示する。

宮城県と大崎市は、販売施設等に対し、野生たらのめの入荷の際は台帳登録者の出荷品であるか確認するとともに、入荷したものが台帳登録者以外の出荷品であることが判明した場合は、大崎市に報告するよう依頼する。また、定期的な巡回を行い、適切な出荷管理が実施されているか確認する。

大崎市は、販売を行わない直売所、小売店、JA、市場等にも販売管理情報を提供し、認証登録者（登録出荷先）以外の販売が行われないようにする。

(3) 解除後のモニタリング検査により基準値を超える結果が判明した場合の対応

基準値を超える結果が出た場合には、大崎市内全域からの採取・出荷自粛を要請するとともに、出荷中の野生たらのめのすみやかな回収を併せて要請する。

(4) 関係者への周知

宮城県は大崎市と連携し、本計画の内容について、採取・出荷者、流通業者等に周知を図るとともに、関係機関・団体に協力を求める。

○宮城県大崎市野生たらのめに係る検査結果

No.	検査日	検査結果 (Bq/kg)
4	平成27年5月28日	18
12	平成27年6月4日	12
13	平成27年5月18日	<4.2
14	平成27年5月22日	<6.2
16	平成27年5月11日	<16
20	平成27年5月22日	14
22	平成27年5月22日	<7.2
31	平成27年5月11日	<19
34	平成27年5月11日	<20
37①	平成27年5月11日	73
37②	平成27年5月22日	<7.4
37③	平成27年5月22日	<4.9
8	平成28年6月20日	<20
12①	平成28年4月22日	<15
12②	平成28年5月10日	33
13	平成28年4月22日	<17
15	平成28年5月10日	<17
16	平成28年5月10日	<18
20①	平成28年5月2日	<19
20②	平成28年5月10日	12
21①	平成28年5月2日	<19
21②	平成28年5月2日	<17
22	平成28年5月2日	<20
24	平成28年5月2日	<19
31	平成28年5月2日	280
34①	平成28年5月2日	<19
34②	平成28年5月2日	<19
34③	平成28年5月2日	<19
37	平成28年6月7日	52
38	平成28年5月10日	58
2①	平成29年5月10日	16
2②	平成29年5月10日	10
12	平成29年5月10日	<9.1
16	平成29年5月11日	9.1
20	平成29年5月10日	6.3
21	平成29年5月10日	9.3
22	平成29年5月11日	8.1
24①	平成29年5月11日	12
24②	平成29年5月11日	9.1
31①	平成29年5月11日	9.3
31②	平成29年5月11日	9.6
32	平成29年5月10日	24
33①	平成29年5月31日	8.2
33②	平成29年5月31日	23
34①	平成29年5月31日	4.2
34②	平成29年5月31日	8.2
37	平成29年5月11日	<8.4
38①	平成29年5月31日	6
38②	平成29年5月31日	<8.6
6①	平成30年5月15日	12
6②	平成30年5月15日	23
10	平成30年5月1日	35
13	平成30年5月18日	<8.9

○宮城県大崎市野生たらのめに係る検査結果

1		令和1年5月24日	<4.8
2		令和1年5月24日	19
4		令和1年5月24日	18
6		令和1年5月16日	9.2
7		令和1年5月10日	<9.4
12		令和1年5月31日	<7.3
13		令和1年5月8日	6
16		令和1年5月10日	<9.0
18		令和1年5月31日	24
19		令和1年5月10日	160
20		令和1年5月8日	17
23		令和1年5月31日	9
24		令和1年5月10日	35
26		令和1年5月31日	5.5
27		令和1年5月10日	2.9
30		令和1年5月10日	8.3
31	①	令和1年5月31日	4
31	②	令和1年5月10日	<9.1
32		令和1年5月17日	12
34		令和1年5月8日	<9.0
35		令和1年5月17日	15
36		令和1年5月17日	6.2

○宮城県大崎市野生たらのめに係る検査結果

2		令和2年5月15日	<8.2
3		令和2年5月11日	<8.5
6		令和2年5月14日	9.9
7		令和2年5月15日	<4.4
8		令和2年5月22日	16
9	①	令和2年5月22日	4.9
9	②	令和2年5月22日	<5.8
10		令和2年5月11日	11
12		令和2年5月11日	7.3
13	①	令和2年4月30日	12
13	②	令和2年4月30日	14.0
14		令和2年5月11日	<5.1
16		令和2年5月15日	9.2
17		令和2年5月11日	10
18		令和2年5月22日	13
19		令和2年5月11日	6.1
23		令和2年4月30日	<17
24		令和2年5月11日	26
25		令和2年4月30日	26
26		令和2年5月22日	<9.0
27		令和2年5月11日	<9.6
29		令和2年5月15日	8.2
29		令和2年5月11日	<5.4
30		令和2年5月22日	<9.6
31		令和2年5月22日	<9.2
31		令和2年5月11日	<9.0
34		令和2年4月30日	<18
35		令和2年5月29日	<9.6
36		令和2年5月29日	<9.3
39		令和2年5月28日	<8.1
39		令和2年4月30日	18
40		令和2年5月9日	<18
40		令和2年5月21日	<8.7
41		令和2年5月9日	27
42		令和2年5月9日	<19
42		令和2年5月15日	<4.2
42		令和2年5月15日	<5.6
42		令和2年5月22日	<7.6
42		令和2年5月28日	<9.2
43		令和2年5月22日	<4.4
43		令和2年5月28日	<7.4
44		令和2年5月15日	<5.2
45		令和2年5月9日	<17
46		令和2年5月11日	<9.0

○宮城県大崎市野生たらのめに係る検査結果

3		令和3年4月28日	18
5	①	令和3年4月28日	15
5	②	令和3年4月30日	<7.8
6		令和3年5月26日	8
7		令和3年5月18日	14
8		令和3年5月12日	8.9
9		令和3年5月10日	13
9		令和3年5月10日	11
11		令和3年4月21日	<8.6
13	①	令和3年5月10日	4.7
13	②	令和3年4月28日	47
14		令和3年5月10日	<9.4
15		令和3年4月30日	40
16		令和3年4月28日	<9.1
19		令和3年5月10日	25
22		令和3年5月10日	<9.5
25		令和3年4月28日	18
28		令和3年4月21日	24
29		令和3年4月28日	17
30		令和3年4月28日	8.6
34		令和3年4月28日	<9.1
35		令和3年5月10日	15
36		令和3年4月28日	<8.9
37		令和3年5月12日	5
39		令和3年4月28日	<8.7
40		令和3年5月12日	<8.0
42	①	令和3年5月12日	<8.7
42	②	令和3年5月19日	<9.8
43		令和3年5月12日	<8.8
45		令和3年4月28日	<9.6

	測定値	真数値
平均値	14	8.469413
最大値	280	280
最小値	2.1	2.10
中央値	8.5	8.5
標準偏差	27	2.311144
95パーセンタイル値		35
標本数	149	

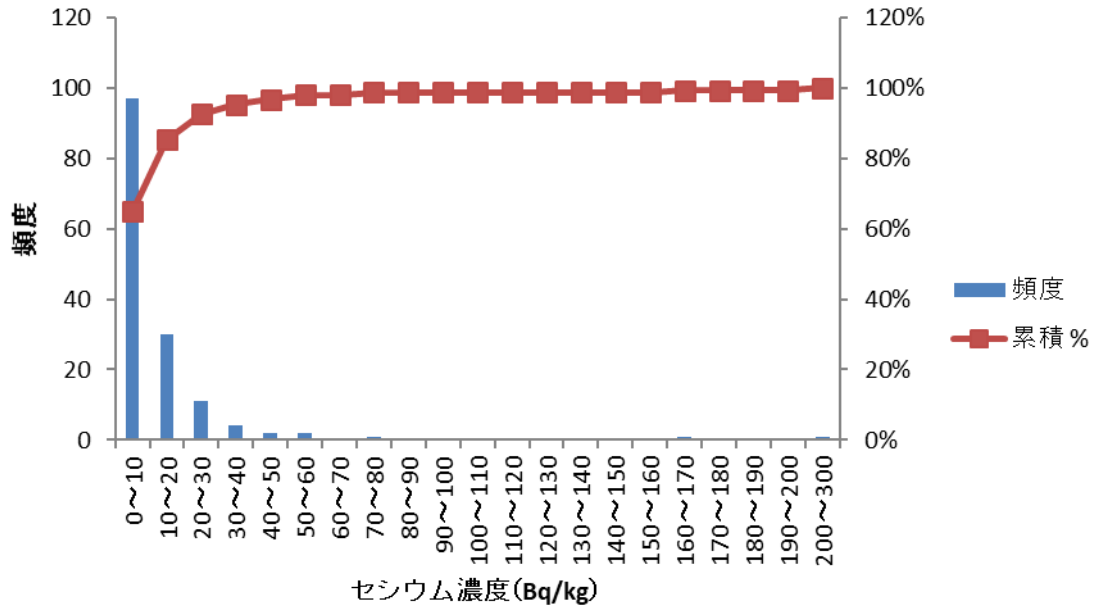
注:<(不検出)のデータには、検出限界値を代入して計算した。

大崎市 野生たらのめ モニタリング結果一覧

No.	H27			H28			H29			H30			R1			R2			R3			
	採取日	検査日	結果	採取日 2016年	検査日	結果	採取日 2017年	検査日	結果	採取日 2018年	検査日	結果	採取日 2019年	検査日	結果	採取日 2020年	検査日	結果	採取日 2021年	検査日	結果	
1													5月17日	5月24日	<4.8							
2							4月29日	5月10日	16				5月19日	5月24日	19	5月9日	5月15日	<8.2				
3							4月29日	5月10日	10													
4	5月17日	5月28日	18										5月19日	5月24日	18	5月5日	5月11日	<8.5	4月21日	4月28日	18	
5																			4月23日	4月28日	15	
6										5月11日	5月15日	12	5月14日	5月16日	9.2	5月12日	5月14日	9.9	5月24日	5月26日	8	
7										5月11日	5月15日	23										
8													5月7日	5月10日	<9.4	5月12日	5月15日	<4.4			5月18日	14
9				5月12日	6月20日	<20										5月17日	5月22日	16	5月8日	5月12日	8.9	
10																5月17日	5月22日	4.9	5月5日	5月10日	13	
11													5月17日	5月22日	<5.8	5月1日	5月10日		5月1日	5月10日	11	
12	5月28日	6月4日	12	4月16日	4月22日	<15	4月27日	5月10日	<9.1				5月1日	5月11日	11				4月13日	4月21日	<8.6	
13	5月7日	5月18日	<4.2	4月16日	4月22日	<17				5月10日	5月18日	<8.9	4月24日	5月8日	6.0	4月26日	4月30日	12	5月1日	5月10日	4.7	
14	5月17日	5月22日	<6.2													4月28日	4月30日	14	4月25日	4月28日	47	
15				4月26日	5月10日	<17										5月5日	5月11日	<5.1	5月1日	5月10日	<9.4	
16	5月7日	5月11日	<16	4月27日	5月10日	<18	5月2日	5月11日	9.1				5月7日	5月10日	<9.0	5月7日	5月15日	9.2	4月21日	4月28日	<9.1	
17																5月5日	5月11日	10				
18													5月24日	5月31日	24	5月15日	5月22日	13				
19													5月7日	5月10日	160	4月25日	5月11日	6.1	4月27日	5月10日	25	
20	5月15日	5月22日	14	4月25日	5月2日	<19	4月29日	5月10日	6.3				4月24日	5月8日	17							
21				4月27日	5月10日	12																
22	5月16日	5月22日	<7.2	4月24日	5月2日	<19	4月27日	5月10日	9.3													
23				4月25日	5月2日	<17	4月27日	5月10日	8.1										5月5日	5月10日	<9.5	
24				4月22日	5月2日	<19	4月30日	5月11日	12				5月24日	5月31日	9.0	4月25日	4月30日	<17				
25				4月30日	5月11日	9.1							4月26日	5月10日	35	4月27日	5月11日	26				
26																4月27日	4月30日	26	4月19日	4月28日	18	
27													5月24日	5月31日	5.5	5月15日	5月22日	<9.0				
28													5月4日	5月10日	2.9	5月2日	5月11日	<9.6				
29																5月6日	5月15日	8.2	4月16日	4月21日	24	
30																5月4日	5月11日	<5.4	4月20日	4月28日	17	
31	5月6日	5月11日	<19	4月22日	5月2日	280	4月30日	5月11日	9.3				5月7日	5月10日	8.3	5月16日	5月22日	<9.6	4月20日	4月28日	8.6	
32							4月30日	5月11日	9.6				5月24日	5月31日	4.0	5月15日	5月22日	<9.2				
33							4月27日	5月10日	24				5月2日	5月10日	<9.1	4月29日	5月11日	<9.0				
34	5月5日	5月11日	<20	4月22日	5月2日	<19	5月13日	5月31日	4.2				5月11日	5月17日	12							
35				4月23日	5月2日	<19	5月9日	5月31日	8.2													
36				4月21日	5月2日	<19							5月10日	5月17日	15	5月22日	5月29日	<9.6	4月27日	5月10日	15	
37	5月3日	5月11日	73	4月27日	6月7日	52	5月5日	5月11日	<8.4				5月8日	5月17日	6.2	5月21日	5月29日	<9.3	4月25日	4月28日	<8.9	
38	5月15日	5月22日	<7.4																5月8日	5月12日	5.0	
39	5月15日	5月22日	<4.9																			
40				5月3日	5月10日	58	5月11日	5月31日	6.0													
41				5月22日	5月31日	<8.6																
42																5月26日	5月28日	<8.1	4月25日	4月28日	<8.7	
43																4月27日	4月30日	18				
44																5月6日	5月9日	<18	5月9日	5月12日	<8.0	
45																5月20日	5月21日	<8.7				
46																5月1日	5月9日	27				
47																5月4日	5月9日	<19	5月9日	5月12日	<8.7	
48																5月11日	5月15日	<4.2		5月19日	<9.8	
49																5月11日	5月15日	<5.6				
50																5月20日	5月22日	<7.6				
51																5月25日	5月28日	<9.2				
52																5月19日	5月22日	<4.4	5月6日	5月12日	<8.8	
53																5月26日	5月28日	<7.4				
54																5月10日	5月15日	<5.2				
55																5月7日	5月9日	<17	4月26日	4月28日	<9.6	
56																4月28日	5月11日	<9.0				



### 野生たらのめのセシウム濃度 (宮城県大崎市)



### たらのめのセシウム濃度の推移 (宮城県大崎市)

