

定点把握対象疾患の年次別報告状況（件数）

疾患名		2016年	2017年	2018年	2019年	2020年
小児科	RSウイルス感染症	1,558	2,086	1,867	2,192	186
	咽頭結膜熱	992	1,606	1,801	1,635	806
	A群溶血性レンサ球菌 咽頭炎	7,070	9,096	8,032	7,808	4,456
	感染性胃腸炎	25,568	17,505	15,598	15,583	8,411
	水痘	1,555	1,311	1,169	1,588	744
	手足口病	1,992	8,457	1,117	8,377	236
	伝染性紅斑	825	208	521	2,483	270
	突発性発しん	1,150	1,135	1,141	1,114	973
	ヘルパンギーナ	2,228	1,497	2,158	2,529	173
	流行性耳下腺炎	2,781	709	278	296	136
眼科	急性出血性結膜炎	7	6	7	0	2
	流行性角結膜炎	960	956	1,087	1,027	508
基幹	細菌性髄膜炎（髄膜炎菌、肺炎球菌、 インフルエンザ菌を原因として同定された 場合を除く。）	3	1	2	2	0
	無菌性髄膜炎	14	1	7	6	8
	マイコプラズマ肺炎	450	157	241	253	133
	クラミジア肺炎 （オウム病は除く。）	0	0	0	0	0
	感染性胃腸炎 （病原体がロタウイルスであるも のに限る。）	35	124	21	53	5
インフル エンザ	インフルエンザ （鳥インフルエンザ及び新型イ ンフルエンザ等感染症を除く。）	37,909	35,350	43,973	46,128	11,756

保健所管内別定点医療機関数（～2020年3月31日）

保健所	保健所管内別定点医療機関数									
	水戸	ひたち なか	日立	潮来	竜ヶ崎	土浦	つくば	筑西	古河	県
小児科	11	10	7	8	10	7	9	7	6	75
眼科	3	2	2	1	3	2	2	1	1	17
基幹	2	1	2	1	2	1	1	1	1	12
インフルエンザ	17	16	11	13	16	11	14	11	10	120

保健所管内別定点医療機関数（2020年4月1日～）

保健所	保健所管内別定点医療機関数										
	中央	ひたち なか	日立	潮来	竜ヶ崎	土浦	つくば	筑西	古河	水戸市	県
小児科	3	10	7	8	10	7	9	7	6	8	75
眼科	0	2	2	1	3	2	2	1	1	3	17
基幹	1	1	2	1	2	1	1	1	1	1	12
インフルエンザ	5	16	11	13	16	11	14	11	10	12	120

小児科定点報告

RSウイルス感染症

2020年のRSウイルス感染症の年間報告数は186件であり、昨年の2,192件と比べ91.51%減少した。平均の定点当たり報告数は0.047人/週であった。

定点当たり報告数は、例年より低い値で推移し、第1週に最大値0.29人（22件）となった。年齢別では0歳～1歳の報告が多く、1歳以下が全体の67.74%を占めた（図16-18）。

保健所別では、つくば保健所管内で第1週に1.56人（14件）、第2週に0.67人（6件）、古河保健所管内で第8週に0.67人（4件）と高い値であった。

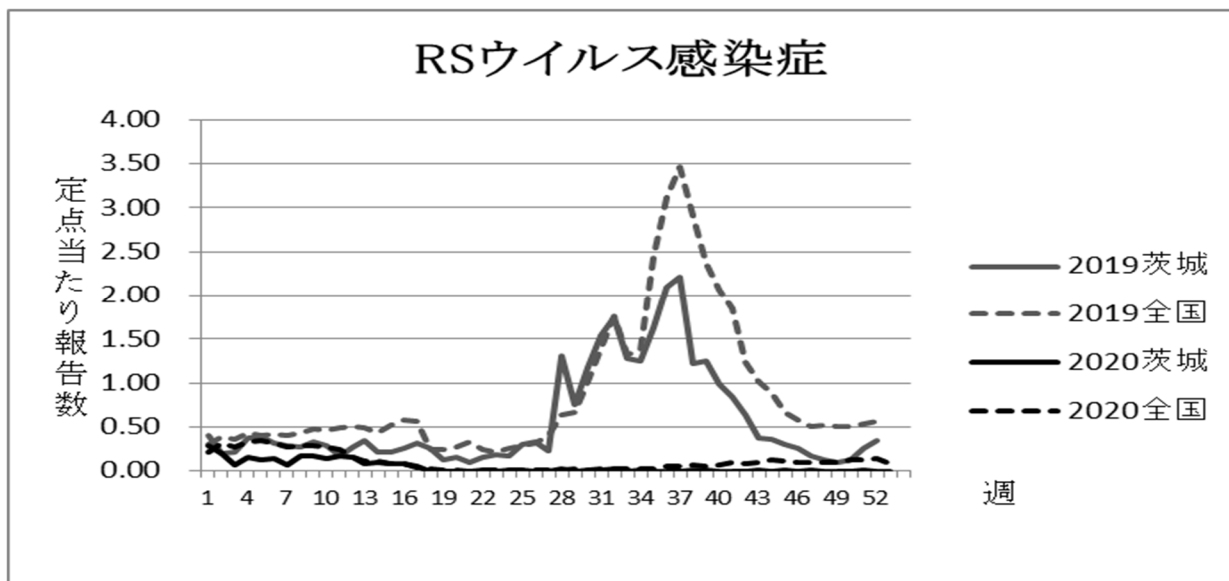


図 16. 定点当たり報告数の週ごとの推移

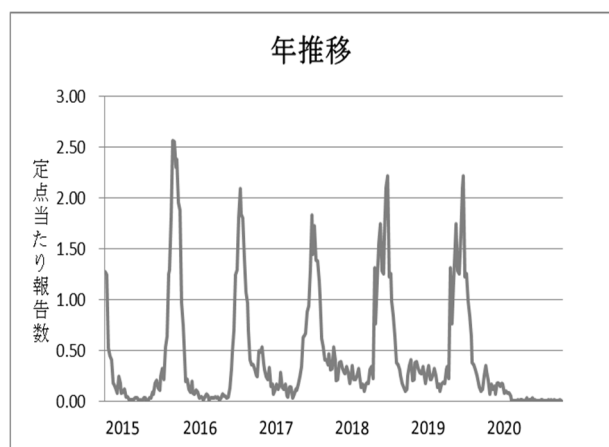


図 17. 定点当たり報告数の年ごとの推移

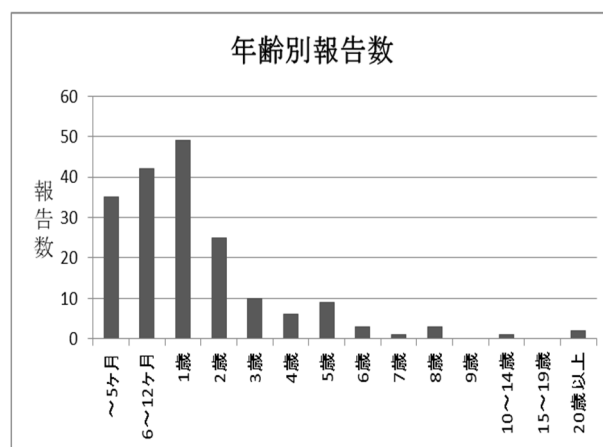


図 18. 年齢別報告数

週別定点当たり報告数

疾病名：RS ウイルス感染症

保健所 週	水戸	中央	ひたち なか	日立	潮来	竜ヶ崎	土浦	つくば	筑西	古河	水戸市	県全体
1	0.00	-	0.20	0.00	0.00	0.20	0.43	1.56	0.00	0.17	-	0.29
2	0.09	-	0.10	0.14	0.00	0.10	0.00	0.67	0.29	0.50	-	0.20
3	0.00	-	0.00	0.00	0.13	0.10	0.00	0.11	0.14	0.17	-	0.07
4	0.00	-	0.10	0.43	0.25	0.00	0.14	0.33	0.14	0.17	-	0.16
5	0.09	-	0.00	0.00	0.00	0.10	0.43	0.44	0.00	0.00	-	0.12
6	0.09	-	0.00	0.00	0.25	0.20	0.29	0.33	0.00	0.17	-	0.15
7	0.09	-	0.00	0.14	0.13	0.10	0.00	0.11	0.00	0.00	-	0.07
8	0.00	-	0.10	0.14	0.00	0.20	0.29	0.33	0.00	0.67	-	0.17
9	0.18	-	0.10	0.00	0.13	0.30	0.14	0.56	0.00	0.00	-	0.17
10	0.18	-	0.10	0.00	0.13	0.20	0.43	0.11	0.00	0.17	-	0.15
11	0.00	-	0.30	0.43	0.00	0.10	0.29	0.44	0.00	0.00	-	0.17
12	0.09	-	0.10	0.00	0.00	0.40	0.14	0.56	0.00	0.00	-	0.16
13	0.09	-	0.00	0.00	0.00	0.10	0.00	0.33	0.00	0.17	-	0.08
14	-	0.00	0.00	0.00	0.00	0.50	0.14	0.11	0.00	0.00	0.00	0.09
15	-	0.00	0.30	0.14	0.00	0.10	0.14	0.00	0.00	0.00	0.00	0.08
16	-	0.00	0.50	0.14	0.00	0.00	0.00	0.00	0.00	0.00	0.00	0.08
17	-	0.00	0.20	0.14	0.00	0.10	0.00	0.00	0.00	0.00	0.00	0.05
18	-	0.00	0.00	0.00	0.00	0.00	0.00	0.00	0.00	0.00	0.00	0.00
19	-	0.00	0.00	0.00	0.00	0.00	0.00	0.00	0.00	0.00	0.00	0.00
20	-	0.00	0.00	0.00	0.00	0.00	0.00	0.00	0.00	0.00	0.00	0.00
21	-	0.00	0.00	0.00	0.00	0.00	0.00	0.00	0.00	0.00	0.00	0.00
22	-	0.00	0.00	0.00	0.00	0.00	0.14	0.00	0.00	0.00	0.00	0.01
23	-	0.00	0.00	0.00	0.00	0.00	0.00	0.00	0.00	0.00	0.00	0.00
24	-	0.00	0.00	0.00	0.00	0.00	0.00	0.11	0.00	0.00	0.00	0.01
25	-	0.00	0.00	0.14	0.00	0.00	0.00	0.00	0.00	0.00	0.00	0.01
26	-	0.00	0.00	0.00	0.00	0.00	0.00	0.00	0.00	0.00	0.00	0.00
27	-	0.00	0.00	0.00	0.00	0.00	0.00	0.00	0.00	0.00	0.00	0.00
28	-	0.00	0.10	0.00	0.00	0.00	0.00	0.11	0.00	0.00	0.00	0.03
29	-	0.00	0.00	0.00	0.00	0.00	0.00	0.00	0.00	0.00	0.00	0.00
30	-	0.00	0.00	0.00	0.00	0.00	0.00	0.11	0.00	0.00	0.00	0.01
31	-	0.00	0.10	0.00	0.00	0.00	0.00	0.00	0.00	0.00	0.00	0.01
32	-	0.00	0.00	0.00	0.00	0.00	0.00	0.22	0.00	0.00	0.00	0.03
33	-	0.00	0.00	0.00	0.00	0.00	0.00	0.00	0.00	0.00	0.00	0.00
34	-	0.00	0.00	0.00	0.00	0.00	0.00	0.11	0.00	0.00	0.00	0.01
35	-	0.00	0.00	0.00	0.00	0.00	0.00	0.00	0.00	0.00	0.00	0.00
36	-	0.00	0.00	0.00	0.00	0.00	0.00	0.00	0.00	0.00	0.00	0.00
37	-	0.00	0.00	0.00	0.00	0.00	0.00	0.00	0.00	0.00	0.00	0.00
38	-	0.00	0.00	0.00	0.00	0.00	0.00	0.11	0.00	0.00	0.00	0.01
39	-	0.00	0.00	0.00	0.00	0.00	0.00	0.00	0.00	0.00	0.13	0.01
40	-	0.00	0.00	0.00	0.00	0.00	0.00	0.00	0.00	0.00	0.00	0.00
41	-	0.00	0.00	0.00	0.00	0.00	0.00	0.00	0.00	0.00	0.00	0.00
42	-	0.00	0.00	0.00	0.00	0.00	0.00	0.00	0.00	0.00	0.00	0.00
43	-	0.00	0.00	0.00	0.00	0.00	0.00	0.11	0.00	0.00	0.00	0.01
44	-	0.00	0.00	0.00	0.00	0.00	0.00	0.00	0.00	0.00	0.00	0.00
45	-	0.00	0.00	0.00	0.00	0.00	0.00	0.00	0.14	0.00	0.00	0.01
46	-	0.00	0.00	0.00	0.00	0.00	0.00	0.00	0.00	0.00	0.00	0.00
47	-	0.00	0.00	0.00	0.00	0.00	0.00	0.00	0.00	0.17	0.00	0.01
48	-	0.00	0.00	0.00	0.00	0.00	0.00	0.00	0.00	0.00	0.00	0.00
49	-	0.00	0.00	0.00	0.00	0.00	0.00	0.00	0.00	0.00	0.00	0.00
50	-	0.00	0.00	0.00	0.00	0.00	0.00	0.00	0.00	0.00	0.00	0.00
51	-	0.00	0.00	0.14	0.00	0.00	0.00	0.00	0.00	0.00	0.00	0.01
52	-	0.00	0.00	0.00	0.00	0.00	0.00	0.00	0.00	0.00	0.00	0.00
53	-	0.00	0.00	0.00	0.00	0.00	0.00	0.00	0.00	0.00	0.00	0.00

咽頭結膜熱

2020年の咽頭結膜熱の年間報告数は806件であり、昨年の1,635件と比べ50.70%減少した。平均の定点当たり報告数は0.20人/週であった。

定点当たりの報告数は、冬から春にかけて減少してからは低い値で推移し、最大値は第8週の0.65人（49件）であった。年齢別では1歳が最も多く、全体の37.34%を占めた（図19-21）。

保健所別では、日立保健所管内で第4週に3.57人（25件）、古河保健所管内で第8週に1.67人（10件）と高い値であった。

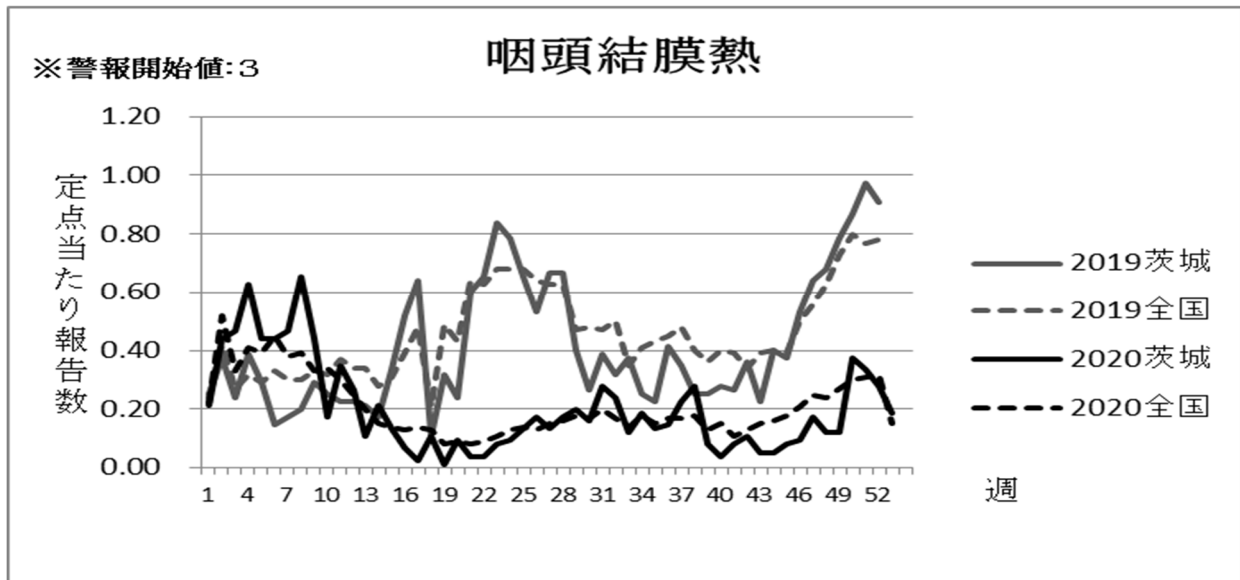


図19. 定点あたり報告数の週ごとの推移

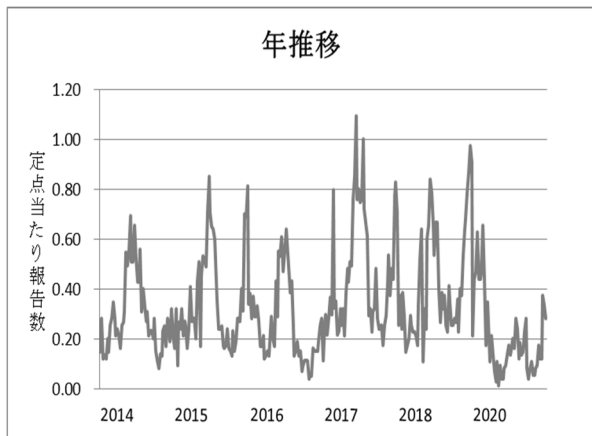


図20. 定点あたり報告数の年ごとの推移

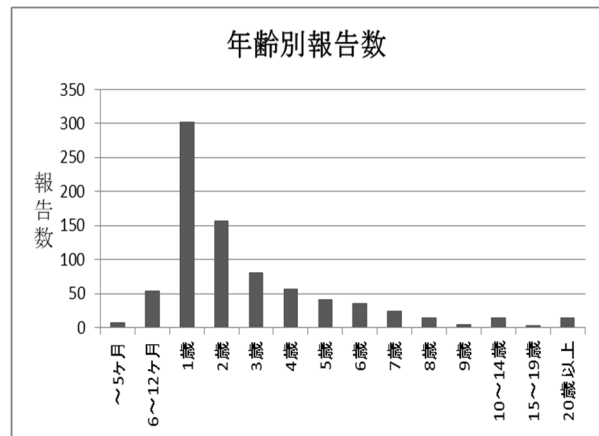


図21. 年齢別報告数

週別定点当たり報告数

疾病名：咽頭結膜熱

保健所 週	水戸	中央	ひたち なか	日立	潮来	竜ヶ崎	土浦	つくば	筑西	古河	水戸市	県全体
1	0.18	-	0.20	0.00	0.13	0.40	0.43	0.00	0.29	0.33	-	0.21
2	0.45	-	0.90	0.14	0.25	0.30	0.86	0.33	0.14	0.50	-	0.44
3	0.64	-	1.60	0.29	0.00	0.30	0.29	0.44	0.14	0.00	-	0.47
4	0.45	-	0.30	3.57	0.13	0.50	0.29	0.44	0.00	0.33	-	0.63
5	0.36	-	0.90	0.14	0.25	0.30	0.71	0.67	0.00	0.50	-	0.44
6	0.09	-	1.40	0.29	0.00	0.30	0.29	0.44	0.00	1.17	-	0.44
7	0.36	-	1.60	0.57	0.25	0.10	0.14	0.11	0.14	0.83	-	0.47
8	0.36	-	1.30	1.43	0.63	0.10	0.71	0.11	0.00	1.67	-	0.65
9	0.27	-	1.30	0.00	0.50	0.30	0.57	0.11	0.00	0.83	-	0.44
10	0.00	-	0.60	0.14	0.00	0.30	0.00	0.11	0.00	0.33	-	0.17
11	0.45	-	0.80	0.57	0.50	0.00	0.29	0.22	0.00	0.17	-	0.35
12	0.18	-	0.80	0.00	0.63	0.20	0.14	0.00	0.00	0.33	-	0.27
13	0.00	-	0.40	0.00	0.13	0.10	0.00	0.00	0.29	0.00	-	0.11
14	-	0.00	0.50	0.29	0.25	0.00	0.57	0.11	0.14	0.00	0.13	0.21
15	-	0.00	0.40	0.29	0.25	0.00	0.00	0.00	0.00	0.00	0.25	0.13
16	-	0.00	0.20	0.14	0.13	0.00	0.00	0.11	0.00	0.00	0.00	0.07
17	-	0.00	0.10	0.14	0.00	0.00	0.00	0.00	0.00	0.00	0.00	0.03
18	-	0.00	0.10	0.71	0.13	0.00	0.14	0.00	0.00	0.00	0.00	0.11
19	-	0.00	0.00	0.00	0.13	0.00	0.00	0.00	0.00	0.00	0.00	0.01
20	-	0.00	0.00	0.14	0.00	0.00	0.29	0.00	0.29	0.17	0.13	0.09
21	-	0.00	0.10	0.00	0.00	0.20	0.00	0.00	0.00	0.00	0.00	0.04
22	-	0.00	0.10	0.00	0.00	0.00	0.14	0.00	0.14	0.00	0.00	0.04
23	-	0.00	0.20	0.14	0.00	0.00	0.00	0.00	0.29	0.00	0.13	0.08
24	-	0.00	0.30	0.14	0.00	0.00	0.00	0.00	0.43	0.00	0.00	0.09
25	-	0.00	0.40	0.71	0.00	0.00	0.00	0.00	0.00	0.17	0.00	0.13
26	-	0.00	0.60	0.71	0.00	0.00	0.14	0.00	0.00	0.00	0.13	0.17
27	-	0.00	0.70	0.14	0.00	0.20	0.00	0.00	0.00	0.00	0.00	0.13
28	-	0.00	0.60	0.43	0.00	0.00	0.29	0.00	0.14	0.17	0.00	0.17
29	-	0.00	0.30	0.57	0.25	0.20	0.14	0.11	0.14	0.00	0.13	0.20
30	-	0.00	0.60	0.29	0.00	0.20	0.14	0.00	0.00	0.00	0.13	0.16
31	-	0.00	0.40	0.00	0.25	0.20	0.57	0.22	0.14	0.33	0.50	0.28
32	-	0.00	0.60	0.00	0.13	0.00	0.29	0.33	0.43	0.17	0.25	0.24
33	-	0.00	0.30	0.00	0.00	0.00	0.00	0.00	0.00	0.33	0.50	0.12
34	-	0.00	0.10	0.14	0.13	0.20	0.57	0.22	0.14	0.17	0.13	0.19
35	-	0.00	0.40	0.57	0.13	0.00	0.00	0.11	0.00	0.00	0.00	0.13
36	-	0.00	0.30	0.00	0.13	0.00	0.14	0.22	0.00	0.00	0.50	0.15
37	-	0.00	0.80	0.14	0.00	0.10	0.14	0.22	0.14	0.00	0.38	0.23
38	-	0.00	0.60	0.43	0.13	0.00	0.00	1.11	0.00	0.00	0.13	0.28
39	-	0.00	0.50	0.00	0.00	0.00	0.14	0.00	0.00	0.00	0.00	0.08
40	-	0.00	0.00	0.00	0.13	0.00	0.00	0.00	0.00	0.00	0.25	0.04
41	-	0.00	0.20	0.00	0.00	0.00	0.00	0.00	0.00	0.17	0.38	0.08
42	-	0.00	0.40	0.00	0.00	0.10	0.14	0.11	0.00	0.00	0.13	0.11
43	-	0.00	0.20	0.14	0.00	0.00	0.00	0.11	0.00	0.00	0.00	0.05
44	-	0.00	0.40	0.00	0.00	0.00	0.00	0.00	0.00	0.00	0.00	0.05
45	-	0.00	0.50	0.00	0.00	0.00	0.00	0.00	0.00	0.00	0.13	0.08
46	-	0.00	0.40	0.00	0.13	0.00	0.00	0.00	0.14	0.17	0.00	0.09
47	-	0.00	0.50	0.00	0.63	0.00	0.00	0.22	0.14	0.00	0.00	0.17
48	-	0.00	0.30	0.00	0.25	0.00	0.00	0.11	0.00	0.33	0.13	0.12
49	-	0.00	0.70	0.00	0.25	0.00	0.00	0.00	0.00	0.00	0.00	0.12
50	-	0.00	1.50	0.86	0.13	0.20	0.14	0.22	0.00	0.17	0.00	0.37
51	-	0.00	1.20	0.43	0.63	0.00	0.57	0.00	0.00	0.00	0.13	0.33
52	-	0.00	0.50	0.57	0.25	0.00	1.00	0.11	0.00	0.17	0.13	0.28
53	-	0.00	0.20	0.00	0.38	0.10	0.86	0.00	0.00	0.00	0.25	0.19

A 群溶血性レンサ球菌咽頭炎

2020 年の A 群溶血性レンサ球菌咽頭炎の年間報告数は 4,456 件であり、昨年の 7,808 件と比べ 42.93%減少した。平均の定点当たり報告数は 1.12 人/週であった。

定点当たり報告数は、冬から春にかけて減少してからは低い値で推移し、第 5 週に最大値 3.04 人（228 件）となった。年齢別では 5 歳が最も多く、全体の 11.94%を占めた（図 22-24）。

保健所別では、古河保健所管内で第 7、8 週に 5.83 人（35 件）と高い値であった。

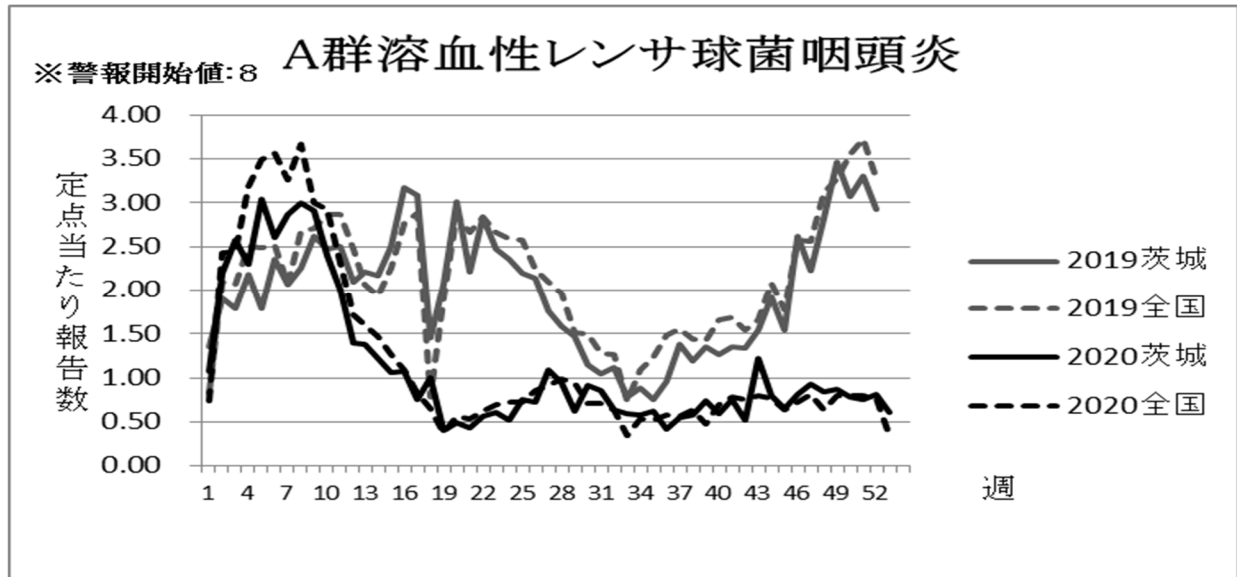


図 22. 定点当たり報告数の週ごとの推移

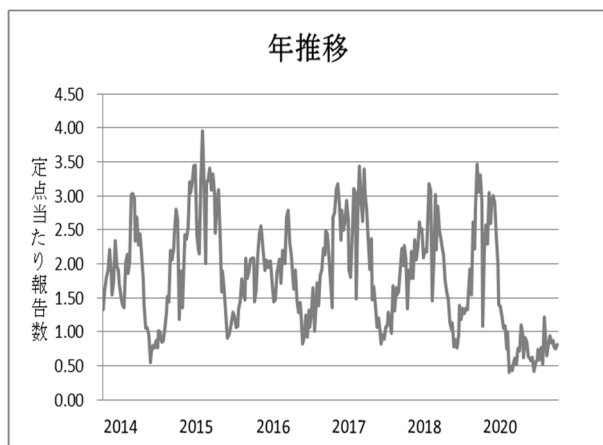


図 23. 定点当たり報告数の年ごとの推移

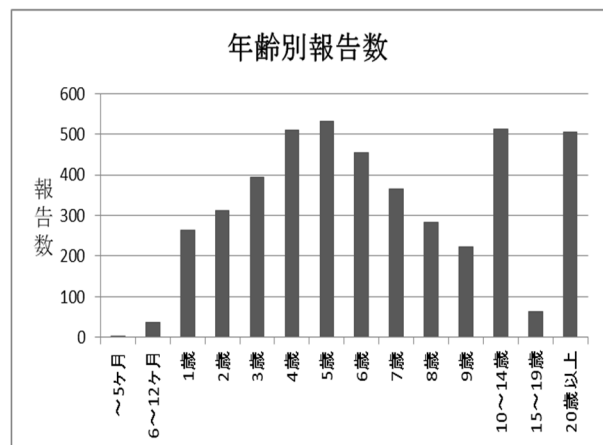


図 24. 年齢別報告数

週別定点当たり報告数

疾病名：A群溶血性レンサ球菌咽頭炎

保健所 週	水戸	中央	ひたち なか	日立	潮来	竜ヶ崎	土浦	つくば	筑西	古河	水戸市	県全体
1	0.36	-	0.20	1.00	0.63	0.80	0.29	4.67	1.00	0.67	-	1.08
2	1.45	-	1.70	3.57	1.50	2.20	1.43	3.56	2.86	1.83	-	2.20
3	1.27	-	2.30	3.71	2.50	2.40	2.00	3.22	3.29	3.33	-	2.57
4	0.91	-	1.50	2.00	1.63	2.60	1.86	4.67	2.29	3.83	-	2.29
5	1.27	-	3.00	3.57	2.50	2.80	2.14	3.78	5.57	3.83	-	3.04
6	1.91	-	1.70	4.00	3.00	3.30	2.43	3.22	0.86	3.33	-	2.60
7	1.45	-	2.60	3.43	2.75	2.50	1.29	5.22	1.57	5.83	-	2.87
8	1.45	-	3.30	3.29	2.13	1.70	3.86	5.67	0.86	5.83	-	3.00
9	1.00	-	3.90	2.57	3.50	1.90	3.00	4.89	2.14	3.83	-	2.91
10	1.45	-	4.40	2.71	1.63	2.80	1.57	2.56	0.43	3.83	-	2.40
11	1.00	-	2.40	2.43	0.63	1.60	2.43	3.89	1.57	2.33	-	2.00
12	1.09	-	1.30	1.43	1.25	0.80	1.14	2.22	1.57	2.17	-	1.40
13	0.27	-	1.40	1.14	0.50	0.80	2.00	5.11	0.29	0.67	-	1.37
14	-	0.00	1.10	1.29	1.50	0.40	0.86	3.00	1.57	1.00	0.75	1.23
15	-	0.00	1.50	1.29	0.13	0.30	1.14	3.67	0.29	0.50	0.63	1.05
16	-	0.00	2.30	0.43	0.13	0.00	1.00	3.44	0.86	0.33	1.00	1.08
17	-	0.00	1.30	0.43	0.75	0.10	0.43	2.11	0.57	0.50	0.50	0.75
18	-	0.00	1.60	0.71	0.00	0.10	0.71	4.33	0.57	0.50	0.25	1.00
19	-	0.00	0.40	0.57	0.25	0.00	0.43	1.78	0.14	0.00	0.00	0.40
20	-	0.00	0.80	0.57	0.00	0.20	0.57	1.67	0.29	0.00	0.25	0.49
21	-	0.00	0.30	0.43	0.13	0.00	0.29	2.22	0.29	0.33	0.00	0.44
22	-	0.00	0.80	0.57	0.13	0.00	0.29	1.67	0.29	0.17	1.13	0.56
23	-	0.00	1.40	0.43	0.13	0.20	0.14	1.89	0.43	0.50	0.25	0.61
24	-	0.00	0.50	0.43	0.13	0.20	0.43	2.00	0.14	0.33	0.50	0.52
25	-	0.00	1.00	1.00	0.13	0.30	0.29	2.44	1.00	0.00	0.50	0.75
26	-	0.00	1.10	0.71	0.00	0.10	0.14	3.00	0.00	0.50	0.75	0.72
27	-	0.00	1.10	1.43	0.25	0.40	0.29	4.11	1.29	0.17	0.75	1.09
28	-	0.00	1.50	2.57	0.13	0.40	0.14	2.89	0.14	0.33	0.38	0.95
29	-	0.00	0.70	1.57	0.00	0.30	0.00	1.78	0.57	0.17	0.63	0.63
30	-	0.00	1.00	1.14	0.00	0.60	0.29	4.00	0.29	0.17	0.38	0.91
31	-	0.00	1.00	1.43	0.13	0.00	0.86	3.56	0.29	0.17	0.25	0.85
32	-	0.00	0.80	0.71	0.25	0.20	0.43	2.33	0.71	0.17	0.13	0.64
33	-	0.00	0.60	0.14	0.13	0.10	0.29	3.44	0.29	0.00	0.13	0.60
34	-	0.00	0.70	1.00	0.38	0.30	0.29	1.89	0.29	0.17	0.13	0.57
35	-	0.00	0.60	1.29	0.00	0.20	0.00	2.78	0.29	0.50	0.00	0.63
36	-	0.00	0.40	0.71	0.25	0.10	0.14	1.33	0.43	0.17	0.25	0.41
37	-	0.00	0.80	0.71	0.00	0.20	0.14	2.33	0.29	0.00	0.25	0.55
38	-	0.00	1.20	0.43	0.13	0.00	0.00	1.89	0.43	0.33	0.63	0.57
39	-	0.00	0.70	0.86	0.25	0.00	0.29	3.78	0.14	0.17	0.25	0.73
40	-	0.00	0.70	0.57	0.13	0.20	0.14	2.56	0.43	0.33	0.13	0.59
41	-	0.00	1.30	1.57	0.00	0.00	0.14	3.33	0.29	0.00	0.00	0.76
42	-	0.00	0.70	0.86	0.00	0.10	0.29	2.22	0.00	0.50	0.00	0.52
43	-	0.00	1.50	1.57	0.25	0.10	0.14	5.56	0.14	1.33	0.25	1.21
44	-	0.00	0.80	0.86	0.13	0.20	0.00	4.11	0.43	0.50	0.00	0.80
45	-	0.00	0.40	1.00	0.25	0.20	0.14	3.11	0.57	0.17	0.00	0.65
46	-	0.00	1.10	1.43	0.13	0.10	0.00	2.89	1.14	0.33	0.25	0.81
47	-	0.00	1.20	1.29	0.13	0.00	0.14	3.33	0.86	1.83	0.00	0.93
48	-	0.00	0.70	1.00	0.13	0.20	0.29	4.00	0.00	1.00	0.25	0.84
49	-	0.00	0.70	2.14	0.63	0.00	0.29	3.33	0.57	0.17	0.13	0.87
50	-	0.00	0.50	1.43	0.00	0.20	0.43	2.89	1.14	0.17	0.50	0.79
51	-	0.00	0.30	2.43	0.00	0.30	0.14	1.44	1.00	1.00	0.75	0.75
52	-	0.00	0.40	1.29	0.13	0.20	0.57	2.89	0.57	0.17	1.25	0.81
53	-	0.00	0.00	0.43	0.63	0.10	0.00	3.22	0.57	0.33	0.25	0.61

感染性胃腸炎

2020年の感染性胃腸炎の年間報告数は8,411件であり、昨年の15,583件と比べ46.02%減少した。週平均の定点当たり報告数は2.12人/週であった。

定点当たり報告数は、全国と同様に推移し、第4週に最大値6.64人(498件)となった(図25-27)。

保健所別では、竜ヶ崎保健所管内で第5週に12.70人(127件)、古河保健所管内で第4週に11.17人(67件)と高い値であった。

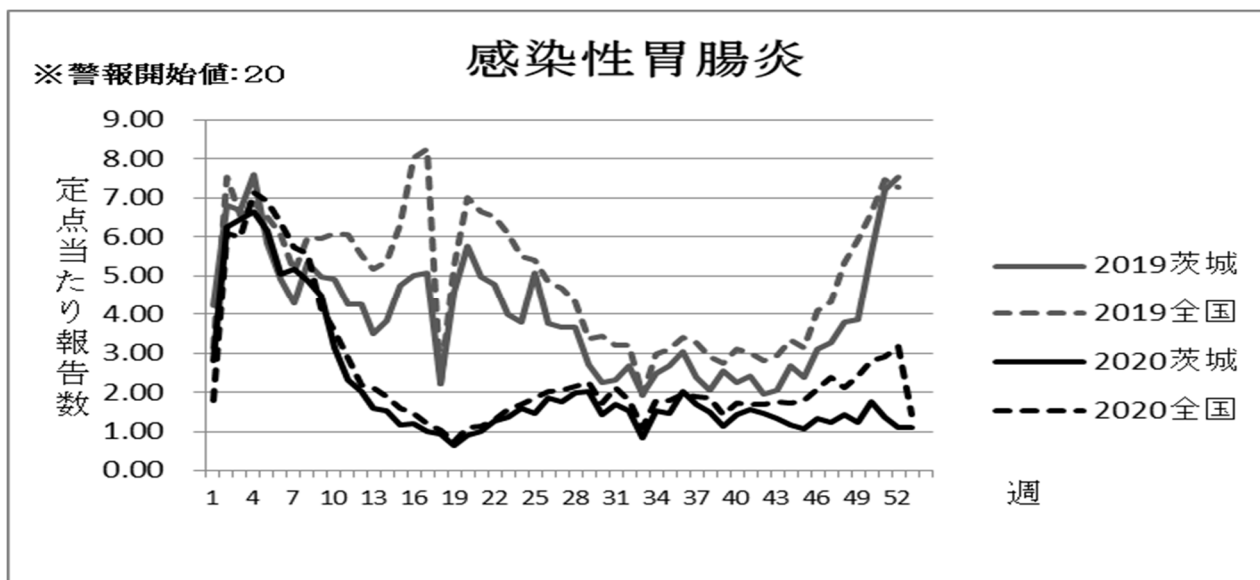


図 25. 定点当たり報告数の週ごとの推移

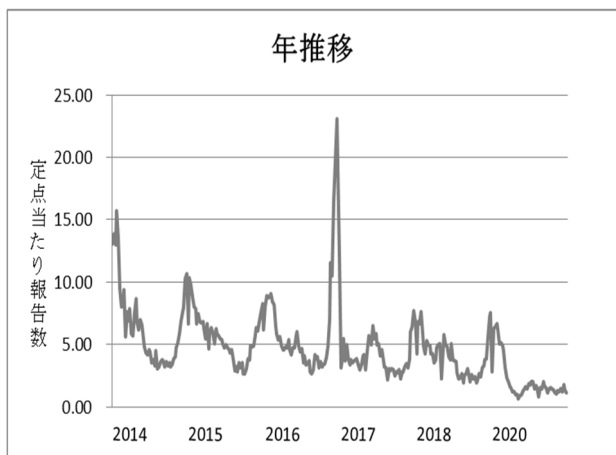


図 26. 定点当たり報告数の年ごとの推移

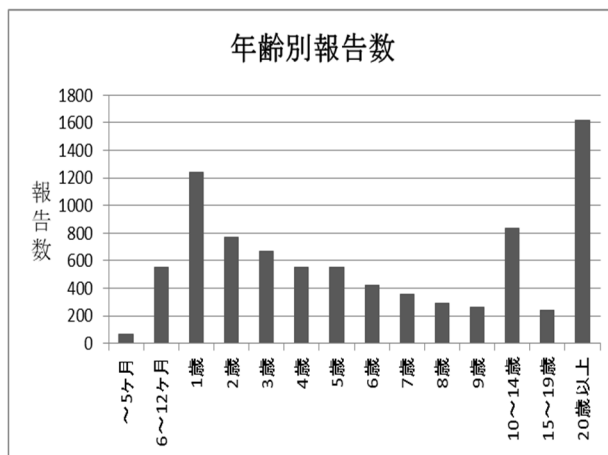


図 27. 年齢別報告数

週別定点当たり報告数

疾病名：感染性胃腸炎

保健所 週	水戸	中央	ひたち なか	日立	潮来	竜ヶ崎	土浦	つくば	筑西	古河	水戸市	県全体
1	2.09	-	1.00	0.00	1.13	5.90	0.57	10.00	0.71	1.67	-	2.80
2	2.45	-	7.10	0.00	4.50	11.10	7.14	9.78	7.29	6.00	-	6.27
3	4.82	-	9.70	0.00	3.88	10.60	3.86	9.56	6.29	6.50	-	6.44
4	4.18	-	9.70	0.00	4.38	10.40	5.86	5.22	8.71	11.17	-	6.64
5	3.18	-	10.30	0.29	5.25	12.70	4.71	6.78	5.00	4.00	-	6.16
6	3.18	-	6.70	0.29	2.38	8.70	2.86	6.00	6.57	8.00	-	5.04
7	3.55	-	6.70	0.29	2.38	9.70	3.43	6.56	5.43	7.17	-	5.17
8	1.55	-	8.20	0.00	2.38	8.60	3.43	7.00	5.57	5.83	-	4.87
9	3.45	-	7.10	0.00	1.50	8.10	2.57	5.22	4.71	6.17	-	4.49
10	1.27	-	8.00	0.57	0.63	5.60	1.43	2.56	3.57	3.00	-	3.13
11	1.64	-	2.80	0.14	0.25	5.30	1.00	3.22	3.71	1.67	-	2.32
12	0.55	-	2.90	0.00	1.13	3.30	2.00	2.89	3.86	1.17	-	2.01
13	1.00	-	2.40	0.00	0.63	2.30	0.43	2.33	3.71	1.00	-	1.59
14	-	0.67	2.00	0.00	0.63	3.10	0.86	1.00	3.71	1.67	0.75	1.53
15	-	0.33	1.30	0.00	0.25	3.20	0.43	1.11	3.00	0.50	0.50	1.19
16	-	0.33	1.90	0.00	0.13	1.40	1.29	1.33	3.86	1.00	0.25	1.21
17	-	1.00	1.30	0.00	0.50	2.50	0.14	0.33	2.57	0.67	0.50	1.00
18	-	0.67	1.70	0.00	0.38	1.40	0.43	1.67	2.00	0.50	0.00	0.95
19	-	0.00	1.00	0.00	0.50	1.00	0.00	1.33	1.00	0.67	0.25	0.65
20	-	0.00	1.30	0.00	0.25	1.50	0.43	0.89	2.86	0.50	0.38	0.89
21	-	0.67	2.10	0.14	0.00	1.50	0.43	1.11	2.29	0.50	0.50	1.00
22	-	0.67	1.90	0.00	0.75	2.00	1.71	1.00	2.86	0.50	0.38	1.25
23	-	0.67	2.40	0.00	0.13	2.80	1.14	1.22	3.43	0.33	0.38	1.37
24	-	1.00	2.80	0.14	0.00	2.60	1.43	1.44	4.14	1.00	0.38	1.59
25	-	0.00	2.00	0.14	0.50	2.90	1.71	1.67	2.43	0.83	0.75	1.45
26	-	1.00	5.20	0.00	0.38	2.40	0.43	2.00	3.86	0.67	0.63	1.85
27	-	0.33	3.90	0.00	0.38	2.60	1.86	2.22	3.14	1.00	0.38	1.77
28	-	0.67	3.50	0.00	0.75	3.90	1.43	1.56	4.00	1.83	0.63	2.00
29	-	0.67	3.20	0.00	0.75	3.30	2.14	2.44	3.71	1.50	0.88	2.03
30	-	0.33	1.90	0.00	0.00	2.40	0.43	2.44	2.71	2.50	0.50	1.43
31	-	0.67	3.00	0.00	1.00	0.90	2.29	2.00	4.00	2.00	0.63	1.71
32	-	0.00	2.50	0.14	0.25	2.00	1.71	1.67	3.86	1.00	0.75	1.52
33	-	0.67	0.20	0.00	0.13	0.30	1.29	2.22	2.14	0.50	0.88	0.83
34	-	0.33	1.20	0.14	0.88	2.50	1.00	2.67	3.86	0.83	0.75	1.53
35	-	1.33	2.70	0.14	0.25	1.90	1.86	1.00	3.14	1.50	0.63	1.48
36	-	0.67	2.20	0.14	0.63	4.00	1.00	2.44	4.29	2.33	1.00	2.01
37	-	0.67	1.40	0.29	0.88	2.90	2.43	2.00	4.00	0.67	0.75	1.69
38	-	0.67	2.60	0.29	0.38	2.50	2.00	1.56	2.29	1.50	0.25	1.51
39	-	0.67	1.30	0.00	0.50	1.50	1.00	2.89	1.86	0.67	0.25	1.15
40	-	1.00	2.50	0.00	0.13	2.70	1.00	1.78	3.14	0.67	0.25	1.43
41	-	1.00	1.60	0.14	0.38	3.00	1.00	3.00	3.43	0.83	0.13	1.56
42	-	0.00	3.00	0.00	0.13	2.30	0.43	1.89	3.71	0.83	0.63	1.47
43	-	0.33	2.80	0.00	0.50	2.60	1.57	1.11	2.57	0.00	0.38	1.35
44	-	0.00	2.00	0.00	0.25	1.20	1.86	1.11	3.00	0.83	0.50	1.16
45	-	0.33	2.10	0.14	0.38	2.00	0.71	0.44	2.14	1.17	0.50	1.08
46	-	2.00	2.30	0.00	0.63	1.90	0.86	1.22	3.14	0.83	0.25	1.32
47	-	0.33	2.10	0.00	0.13	2.80	0.14	1.78	2.14	0.67	0.63	1.23
48	-	0.33	2.80	0.00	0.50	1.50	2.29	2.33	1.43	1.17	0.75	1.44
49	-	0.67	1.50	0.00	0.38	2.00	1.00	2.00	1.86	1.17	1.00	1.24
50	-	0.00	2.60	0.00	0.63	2.70	1.57	2.22	4.43	1.17	0.75	1.77
51	-	2.00	1.60	0.00	0.63	1.90	0.29	2.89	2.71	1.17	0.25	1.36
52	-	1.67	1.20	0.00	1.00	1.70	1.43	1.11	2.00	0.33	0.63	1.11
53	-	0.33	1.10	0.00	1.00	1.30	0.00	2.44	2.71	0.33	0.88	1.11

水痘

2020年の水痘の年間報告数は744件であり、昨年の1,588件と比べ53.15%減少し、平均の定点当たり報告数は0.19人/週であった。

定点当たり報告数の推移については、例年よりも低い値で推移し、第1週には最大値1.04人(78件)となった。年齢別では10歳～14歳の報告が多く、全体の17.20%を占めた。(図28-30)。

保健所別では、つくば保健所管内で第1週に2.56人(23件)、竜ヶ崎保健所管内で第2週に2.40人(24件)と高い値であった。

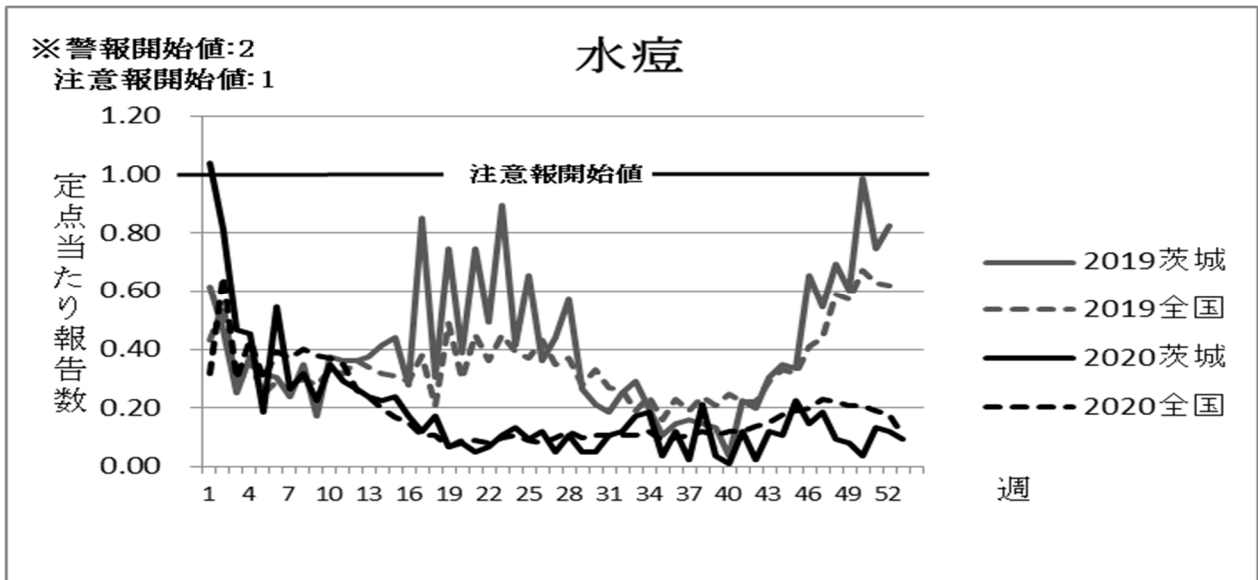


図28. 定点当たり報告数の週ごとの推移

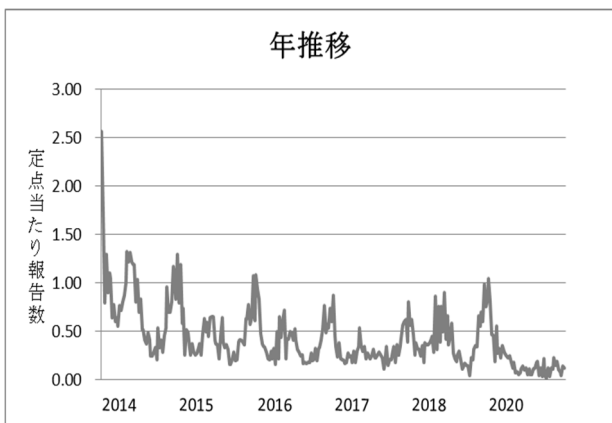


図29. 定点当たり報告数の年ごとの推移

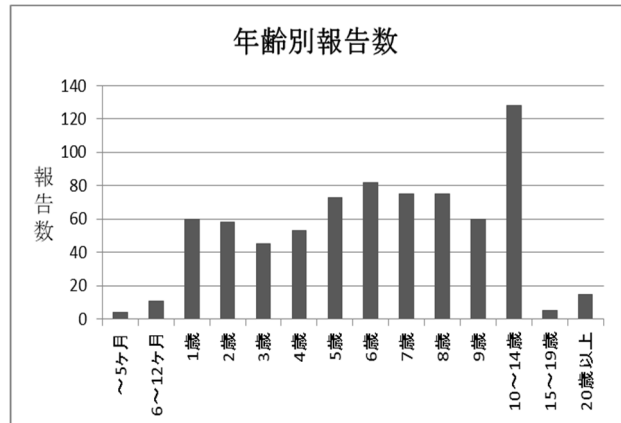


図30. 年齢別報告数

週別定点当たり報告数

疾病名：水痘

保健所 週	水戸	中央	ひたち なか	日立	潮来	竜ヶ崎	土浦	つくば	筑西	古河	水戸市	県全体
1	0.00	-	0.50	0.14	0.88	1.80	2.00	2.56	0.57	1.00	-	1.04
2	0.27	-	0.50	0.00	0.00	2.40	0.86	1.33	0.86	0.83	-	0.81
3	0.27	-	0.30	0.71	0.13	0.80	0.57	0.78	0.57	0.00	-	0.47
4	0.45	-	0.50	0.00	0.38	0.60	1.43	0.44	0.14	0.00	-	0.45
5	0.09	-	0.30	0.00	0.50	0.20	0.14	0.22	0.00	0.17	-	0.19
6	0.27	-	0.40	0.29	0.00	1.30	0.71	0.78	0.57	0.50	-	0.55
7	0.45	-	0.00	0.14	0.25	0.50	0.43	0.44	0.00	0.00	-	0.27
8	0.09	-	0.70	0.00	0.25	0.60	0.71	0.22	0.14	0.00	-	0.32
9	0.64	-	0.10	0.00	0.00	0.20	0.43	0.33	0.00	0.17	-	0.23
10	0.27	-	0.70	0.29	0.63	0.10	0.71	0.33	0.00	0.00	-	0.35
11	0.36	-	0.50	0.43	0.25	0.20	0.43	0.11	0.29	0.00	-	0.29
12	0.36	-	0.20	0.29	0.75	0.30	0.14	0.11	0.00	0.17	-	0.27
13	0.18	-	0.40	0.43	0.25	0.40	0.14	0.00	0.29	0.00	-	0.24
14	-	0.00	0.00	0.00	0.00	0.30	0.57	0.22	0.29	0.00	0.75	0.23
15	-	0.00	0.30	0.57	0.00	0.20	0.86	0.22	0.14	0.00	0.00	0.24
16	-	0.00	0.00	0.86	0.13	0.20	0.14	0.00	0.00	0.17	0.25	0.17
17	-	0.00	0.10	0.71	0.00	0.00	0.00	0.11	0.00	0.17	0.13	0.12
18	-	0.00	0.00	0.71	0.13	0.00	0.29	0.00	0.57	0.17	0.00	0.17
19	-	0.00	0.10	0.14	0.00	0.20	0.00	0.00	0.00	0.00	0.13	0.07
20	-	0.00	0.00	0.43	0.13	0.10	0.00	0.00	0.14	0.00	0.00	0.08
21	-	0.00	0.00	0.00	0.00	0.10	0.14	0.11	0.14	0.00	0.00	0.05
22	-	0.00	0.10	0.00	0.00	0.00	0.29	0.00	0.00	0.17	0.13	0.07
23	-	0.00	0.00	0.29	0.00	0.00	0.29	0.00	0.57	0.00	0.00	0.11
24	-	0.33	0.10	0.00	0.13	0.20	0.43	0.00	0.14	0.00	0.13	0.13
25	-	0.33	0.10	0.00	0.00	0.00	0.29	0.11	0.00	0.17	0.13	0.09
26	-	0.00	0.00	0.00	0.00	0.30	0.00	0.22	0.57	0.00	0.00	0.12
27	-	0.00	0.10	0.00	0.00	0.00	0.29	0.00	0.00	0.17	0.00	0.05
28	-	0.00	0.10	0.00	0.00	0.20	0.14	0.33	0.00	0.00	0.13	0.11
29	-	0.00	0.00	0.00	0.13	0.10	0.00	0.22	0.00	0.00	0.00	0.05
30	-	0.00	0.00	0.00	0.25	0.20	0.00	0.00	0.00	0.00	0.00	0.05
31	-	0.00	0.30	0.00	0.13	0.20	0.00	0.00	0.00	0.00	0.25	0.11
32	-	0.00	0.00	0.14	0.50	0.20	0.00	0.11	0.00	0.00	0.13	0.12
33	-	0.00	0.00	0.57	0.25	0.30	0.00	0.22	0.29	0.00	0.00	0.17
34	-	0.00	0.20	0.43	0.13	0.20	0.29	0.22	0.29	0.00	0.00	0.19
35	-	0.00	0.00	0.00	0.00	0.10	0.14	0.11	0.00	0.00	0.00	0.04
36	-	0.33	0.00	0.14	0.00	0.30	0.29	0.11	0.00	0.00	0.13	0.12
37	-	0.00	0.00	0.14	0.00	0.00	0.00	0.00	0.00	0.00	0.13	0.03
38	-	0.00	0.20	0.00	0.50	0.20	0.29	0.44	0.29	0.00	0.00	0.21
39	-	0.00	0.00	0.00	0.00	0.00	0.00	0.00	0.43	0.00	0.00	0.04
40	-	0.00	0.10	0.00	0.00	0.00	0.00	0.00	0.00	0.00	0.00	0.01
41	-	0.67	0.00	0.14	0.25	0.00	0.00	0.00	0.14	0.50	0.00	0.12
42	-	0.00	0.00	0.14	0.00	0.00	0.00	0.00	0.14	0.00	0.00	0.03
43	-	0.00	0.00	0.14	0.25	0.00	0.00	0.00	0.43	0.33	0.13	0.12
44	-	0.00	0.20	0.00	0.25	0.00	0.14	0.11	0.14	0.17	0.00	0.11
45	-	0.00	0.10	0.00	0.50	0.30	0.14	0.11	0.29	0.50	0.25	0.23
46	-	0.00	0.00	0.00	0.88	0.00	0.00	0.22	0.14	0.17	0.00	0.15
47	-	0.00	0.00	0.00	0.38	0.10	0.14	0.33	0.00	0.67	0.25	0.19
48	-	0.00	0.20	0.00	0.25	0.20	0.00	0.11	0.00	0.00	0.00	0.09
49	-	0.00	0.00	0.00	0.00	0.30	0.29	0.00	0.00	0.00	0.13	0.08
50	-	0.00	0.00	0.00	0.38	0.00	0.00	0.00	0.00	0.00	0.00	0.04
51	-	0.00	0.10	0.00	0.25	0.20	0.14	0.22	0.00	0.33	0.00	0.13
52	-	0.00	0.20	0.00	0.38	0.10	0.00	0.11	0.00	0.00	0.25	0.12
53	-	0.00	0.00	0.00	0.38	0.30	0.00	0.00	0.00	0.00	0.13	0.09

手足口病

2020年の手足口病の年間報告数は236件であり、昨年の8,377件と比べ97.18%減少した。平均の定点当たり報告数は0.059人/週であった。

定点当たり報告数の推移については、一年を通して低い値で推移し、第28週には最大値0.17人(13件)となった。年齢別では、1歳が最も多く、全体の37.71%を占めた(図31-33)。

保健所別では、古河保健所管内で第28週に1.17人(7件)、日立保健所管内で第42週に1.00人(7件)と高い値であった。

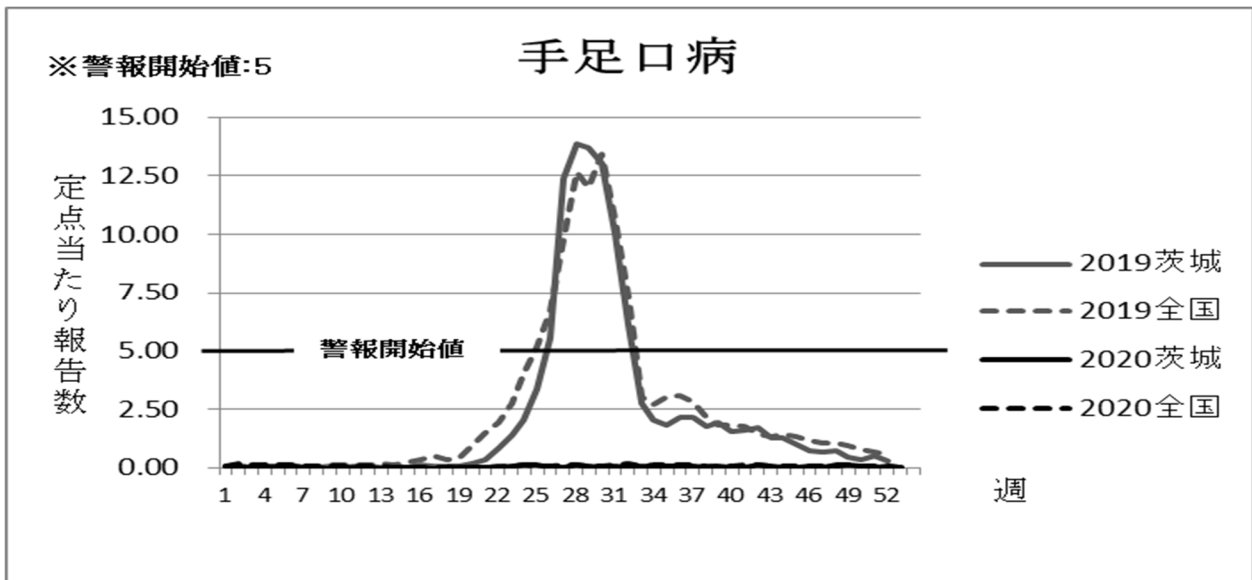


図 31. 定点当たり報告数の週ごとの推移

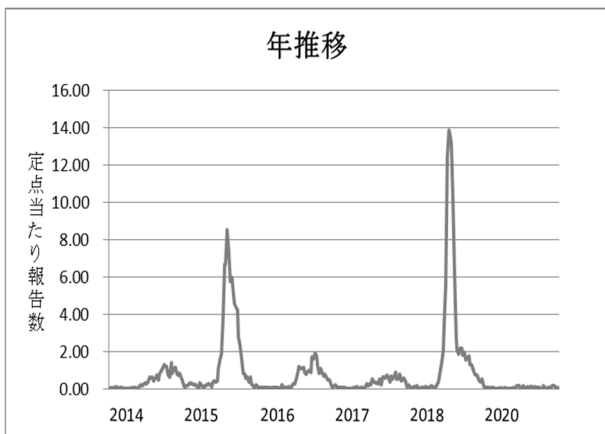


図 32. 定点当たり報告数の年ごとの推移

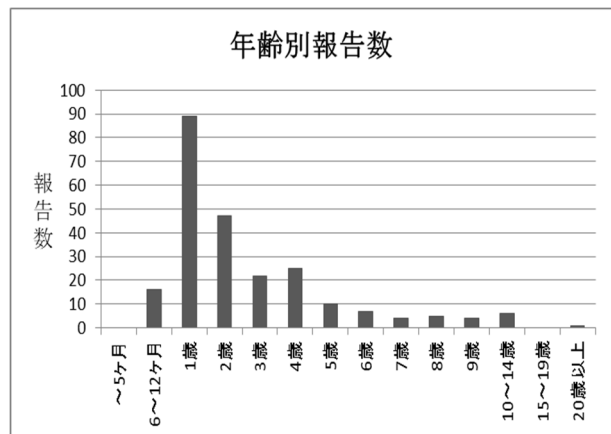


図 33. 年齢別報告数

週別定点当たり報告数

疾病名：手足口病

保健所 週	水戸	中央	ひたち なか	日立	潮来	竜ヶ崎	土浦	つくば	筑西	古河	水戸市	県全体
1	0.00	-	0.00	0.14	0.00	0.40	0.00	0.11	0.00	0.00	-	0.08
2	0.00	-	0.00	0.00	0.00	0.30	0.29	0.00	0.00	0.17	-	0.08
3	0.18	-	0.10	0.00	0.00	0.00	0.00	0.00	0.00	0.17	-	0.05
4	0.00	-	0.00	0.00	0.00	0.10	0.14	0.00	0.14	0.00	-	0.04
5	0.00	-	0.00	0.00	0.00	0.00	0.00	0.22	0.00	0.00	-	0.03
6	0.00	-	0.00	0.00	0.00	0.00	0.00	0.56	0.00	0.00	-	0.07
7	0.00	-	0.00	0.00	0.00	0.00	0.00	0.22	0.14	0.00	-	0.04
8	0.00	-	0.00	0.00	0.00	0.00	0.00	0.11	0.00	0.00	-	0.01
9	0.00	-	0.00	0.00	0.00	0.00	0.00	0.00	0.00	0.00	-	0.00
10	0.00	-	0.00	0.00	0.00	0.00	0.14	0.00	0.00	0.17	-	0.03
11	0.00	-	0.00	0.14	0.00	0.10	0.00	0.00	0.00	0.00	-	0.03
12	0.00	-	0.00	0.00	0.00	0.10	0.00	0.33	0.00	0.00	-	0.05
13	0.00	-	0.00	0.00	0.00	0.00	0.00	0.00	0.00	0.00	-	0.00
14	-	0.00	0.00	0.00	0.13	0.00	0.00	0.00	0.00	0.00	0.00	0.01
15	-	0.00	0.00	0.00	0.25	0.00	0.00	0.00	0.00	0.17	0.00	0.04
16	-	0.00	0.00	0.00	0.00	0.10	0.00	0.00	0.00	0.00	0.00	0.01
17	-	0.00	0.00	0.00	0.00	0.00	0.00	0.00	0.00	0.00	0.00	0.00
18	-	0.00	0.00	0.00	0.00	0.00	0.00	0.00	0.14	0.00	0.00	0.01
19	-	0.00	0.00	0.00	0.00	0.00	0.00	0.00	0.14	0.00	0.00	0.01
20	-	0.00	0.00	0.00	0.00	0.00	0.00	0.00	0.14	0.00	0.00	0.01
21	-	0.00	0.00	0.14	0.00	0.10	0.00	0.00	0.14	0.00	0.00	0.04
22	-	0.00	0.10	0.00	0.00	0.00	0.14	0.00	0.00	0.00	0.00	0.03
23	-	0.00	0.00	0.00	0.00	0.40	0.14	0.00	0.14	0.33	0.00	0.11
24	-	0.00	0.00	0.00	0.13	0.50	0.00	0.11	0.00	0.33	0.13	0.13
25	-	0.33	0.00	0.29	0.00	0.10	0.00	0.00	0.00	0.33	0.75	0.16
26	-	0.00	0.00	0.14	0.00	0.00	0.00	0.00	0.00	0.17	0.00	0.03
27	-	0.00	0.00	0.00	0.00	0.10	0.00	0.00	0.14	0.00	0.00	0.03
28	-	0.00	0.10	0.14	0.00	0.10	0.14	0.22	0.00	1.17	0.00	0.17
29	-	0.00	0.00	0.00	0.00	0.20	0.14	0.00	0.00	0.33	0.00	0.07
30	-	0.00	0.00	0.14	0.00	0.20	0.00	0.11	0.00	0.00	0.00	0.05
31	-	0.00	0.10	0.29	0.00	0.40	0.00	0.11	0.00	0.00	0.00	0.11
32	-	0.00	0.10	0.00	0.13	0.10	0.14	0.00	0.00	0.00	0.00	0.05
33	-	0.00	0.00	0.14	0.25	0.10	0.14	0.11	0.00	0.00	0.25	0.11
34	-	0.00	0.10	0.00	0.00	0.40	0.29	0.00	0.14	0.00	0.00	0.11
35	-	0.00	0.10	0.00	0.00	0.10	0.14	0.11	0.00	0.17	0.13	0.08
36	-	0.00	0.20	0.29	0.00	0.20	0.14	0.00	0.00	0.00	0.13	0.11
37	-	0.67	0.10	0.00	0.00	0.00	0.00	0.00	0.14	0.17	0.00	0.07
38	-	0.33	0.00	0.14	0.00	0.00	0.14	0.11	0.00	0.00	0.00	0.05
39	-	0.00	0.00	0.00	0.13	0.20	0.14	0.00	0.29	0.00	0.00	0.08
40	-	0.00	0.00	0.00	0.00	0.00	0.00	0.00	0.14	0.00	0.00	0.01
41	-	0.00	0.00	0.29	0.00	0.00	0.00	0.00	0.00	0.00	0.00	0.03
42	-	0.00	0.00	1.00	0.00	0.00	0.00	0.00	0.00	0.50	0.13	0.15
43	-	0.00	0.00	0.29	0.00	0.10	0.00	0.00	0.00	0.00	0.25	0.07
44	-	0.00	0.10	0.00	0.00	0.00	0.00	0.00	0.00	0.00	0.00	0.01
45	-	0.33	0.00	0.14	0.00	0.00	0.14	0.00	0.00	0.00	0.00	0.04
46	-	0.00	0.40	0.00	0.00	0.00	0.00	0.00	0.00	0.17	0.13	0.08
47	-	0.00	0.00	0.14	0.00	0.00	0.00	0.00	0.00	0.17	0.13	0.04
48	-	0.00	0.70	0.00	0.00	0.00	0.00	0.00	0.14	0.00	0.38	0.15
49	-	0.00	0.80	0.14	0.00	0.10	0.00	0.00	0.00	0.00	0.13	0.15
50	-	0.00	0.50	0.00	0.00	0.00	0.14	0.00	0.29	0.00	0.00	0.11
51	-	0.00	0.10	0.00	0.00	0.00	0.00	0.00	0.00	0.00	0.13	0.03
52	-	0.00	0.20	0.14	0.00	0.10	0.00	0.00	0.00	0.00	0.25	0.08
53	-	0.00	0.00	0.14	0.00	0.00	0.00	0.00	0.14	0.00	0.00	0.03

伝染性紅斑

2020年の伝染性紅斑の年間報告数は270件であり、昨年の2,483件と比べ89.13%減少した。週平均の定点当たり報告数は0.068人/週であった。

定点当たり報告数は、年間を通して低い値で推移し、第2週には最大値0.36人(19件)となった。年齢別では5歳が最も多く、全体の17.04%を占めた(図34-36)。

保健所別では、ひたちなか保健所管内で第15週に1.00人(10件)、古河保健所管内で第7週に0.83人(3件)と、高い値であった。

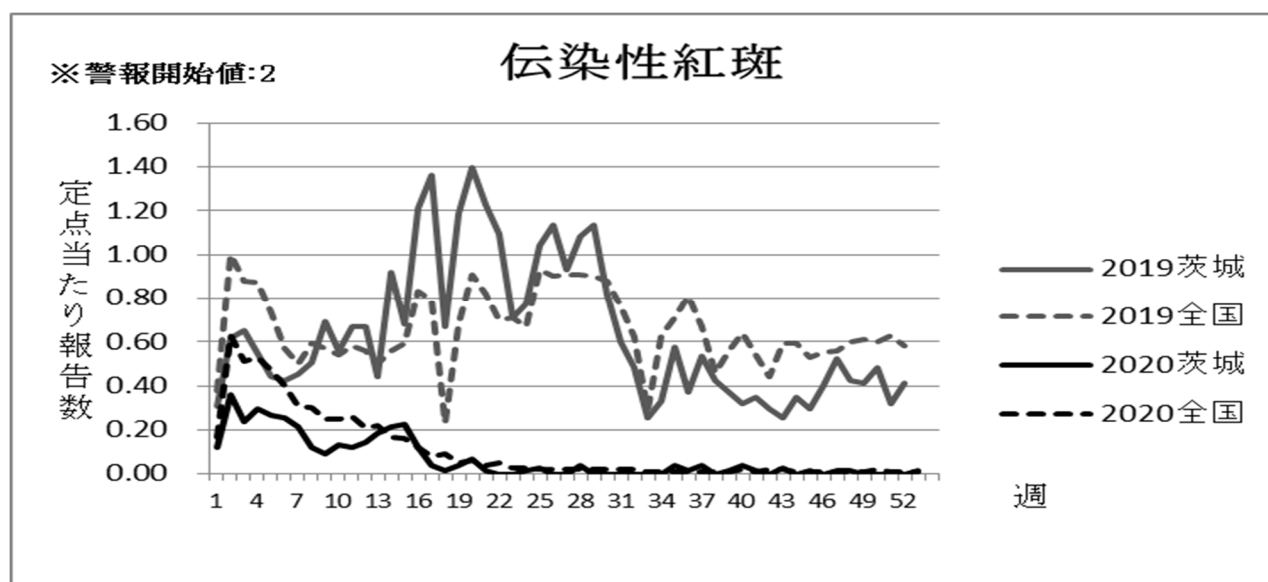


図34. 定点当たり報告数の週ごとの推移



図35. 定点当たり報告数の年ごとの推移

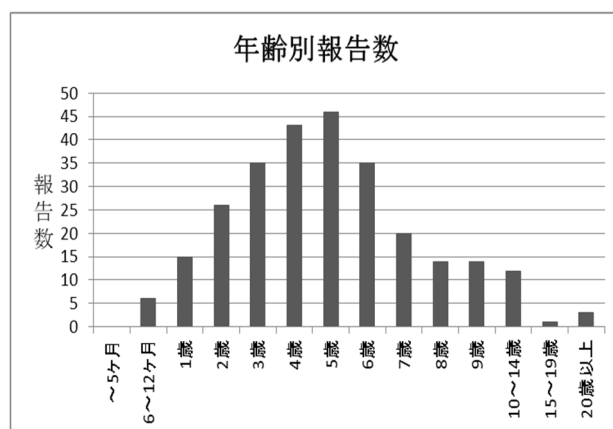


図36. 年齢別報告数

週別定点当たり報告数

疾病名：伝染性紅斑

保健所 週	水戸	中央	ひたち なか	日立	潮来	竜ヶ崎	土浦	つくば	筑西	古河	水戸市	県全体
1	0.18	-	0.00	0.00	0.25	0.00	0.14	0.22	0.14	0.17	-	0.12
2	0.73	-	0.00	0.43	0.25	0.50	0.00	0.56	0.14	0.50	-	0.36
3	0.36	-	0.10	0.71	0.13	0.30	0.29	0.11	0.00	0.17	-	0.24
4	0.55	-	0.10	0.43	0.25	0.60	0.43	0.00	0.14	0.00	-	0.29
5	0.00	-	0.50	0.14	0.38	0.50	0.14	0.33	0.00	0.33	-	0.27
6	0.09	-	0.30	0.43	0.13	0.50	0.71	0.00	0.00	0.17	-	0.25
7	0.09	-	0.10	0.43	0.25	0.10	0.29	0.11	0.00	0.83	-	0.21
8	0.09	-	0.10	0.00	0.13	0.20	0.14	0.22	0.00	0.17	-	0.12
9	0.18	-	0.00	0.00	0.00	0.10	0.00	0.11	0.00	0.50	-	0.09
10	0.00	-	0.20	0.00	0.00	0.20	0.00	0.33	0.00	0.50	-	0.13
11	0.18	-	0.30	0.00	0.00	0.10	0.29	0.11	0.00	0.00	-	0.12
12	0.09	-	0.20	0.00	0.00	0.50	0.00	0.11	0.14	0.17	-	0.15
13	0.09	-	0.50	0.00	0.00	0.40	0.14	0.11	0.14	0.17	-	0.19
14	-	0.00	0.30	0.14	0.00	0.10	0.29	0.11	0.57	0.67	0.00	0.21
15	-	0.00	1.00	0.14	0.13	0.10	0.29	0.11	0.14	0.00	0.00	0.23
16	-	0.00	0.40	0.00	0.25	0.10	0.29	0.00	0.00	0.00	0.00	0.12
17	-	0.33	0.10	0.00	0.00	0.00	0.00	0.00	0.00	0.17	0.00	0.04
18	-	0.00	0.10	0.00	0.00	0.00	0.00	0.00	0.00	0.00	0.00	0.01
19	-	0.00	0.00	0.00	0.00	0.10	0.14	0.11	0.00	0.00	0.00	0.04
20	-	0.33	0.10	0.00	0.00	0.00	0.43	0.00	0.00	0.00	0.00	0.07
21	-	0.00	0.00	0.00	0.00	0.10	0.00	0.00	0.00	0.00	0.00	0.01
22	-	0.00	0.00	0.00	0.00	0.00	0.00	0.00	0.00	0.00	0.00	0.00
23	-	0.00	0.00	0.00	0.00	0.00	0.00	0.00	0.00	0.00	0.00	0.00
24	-	0.00	0.00	0.00	0.00	0.00	0.00	0.00	0.00	0.17	0.00	0.01
25	-	0.00	0.00	0.14	0.00	0.10	0.00	0.00	0.00	0.00	0.00	0.03
26	-	0.00	0.00	0.00	0.00	0.00	0.00	0.00	0.00	0.00	0.00	0.00
27	-	0.00	0.00	0.00	0.00	0.00	0.00	0.00	0.00	0.00	0.00	0.00
28	-	0.00	0.20	0.00	0.00	0.00	0.00	0.00	0.14	0.00	0.00	0.04
29	-	0.00	0.00	0.00	0.00	0.00	0.00	0.00	0.00	0.00	0.00	0.00
30	-	0.00	0.00	0.00	0.00	0.00	0.00	0.00	0.00	0.00	0.00	0.00
31	-	0.00	0.00	0.00	0.00	0.00	0.00	0.00	0.00	0.00	0.00	0.00
32	-	0.00	0.00	0.00	0.00	0.00	0.00	0.00	0.00	0.00	0.00	0.00
33	-	0.00	0.00	0.00	0.00	0.00	0.00	0.00	0.00	0.00	0.00	0.00
34	-	0.00	0.00	0.00	0.00	0.00	0.00	0.00	0.00	0.00	0.00	0.00
35	-	0.00	0.10	0.00	0.00	0.00	0.14	0.11	0.00	0.00	0.00	0.04
36	-	0.00	0.00	0.00	0.00	0.10	0.00	0.00	0.00	0.00	0.00	0.01
37	-	0.00	0.00	0.00	0.00	0.00	0.29	0.11	0.00	0.00	0.00	0.04
38	-	0.00	0.00	0.00	0.00	0.00	0.00	0.00	0.00	0.00	0.00	0.00
39	-	0.00	0.00	0.00	0.00	0.00	0.00	0.00	0.14	0.00	0.00	0.01
40	-	0.00	0.10	0.00	0.00	0.00	0.00	0.00	0.14	0.00	0.13	0.04
41	-	0.00	0.00	0.00	0.00	0.00	0.14	0.00	0.00	0.00	0.00	0.01
42	-	0.00	0.00	0.00	0.00	0.00	0.00	0.00	0.00	0.00	0.00	0.00
43	-	0.00	0.00	0.00	0.13	0.00	0.00	0.00	0.00	0.17	0.00	0.03
44	-	0.00	0.00	0.00	0.00	0.00	0.00	0.00	0.00	0.00	0.00	0.00
45	-	0.00	0.00	0.00	0.00	0.00	0.00	0.00	0.14	0.00	0.00	0.01
46	-	0.00	0.00	0.00	0.00	0.00	0.00	0.00	0.00	0.00	0.00	0.00
47	-	0.00	0.10	0.00	0.00	0.00	0.00	0.00	0.00	0.00	0.00	0.01
48	-	0.00	0.00	0.00	0.00	0.00	0.00	0.00	0.14	0.00	0.00	0.01
49	-	0.00	0.00	0.00	0.00	0.00	0.00	0.00	0.00	0.00	0.00	0.00
50	-	0.00	0.00	0.00	0.00	0.00	0.00	0.00	0.00	0.00	0.00	0.00
51	-	0.00	0.00	0.00	0.00	0.00	0.00	0.00	0.00	0.00	0.00	0.00
52	-	0.00	0.00	0.00	0.00	0.00	0.00	0.00	0.00	0.00	0.00	0.00
53	-	0.00	0.00	0.00	0.00	0.00	0.00	0.11	0.00	0.00	0.00	0.01

突発性発しん

2020年の突発性発しんの年間報告数は973件であり、昨年の1,141件と比べ12.66%減少した。平均の定点当たり報告数は0.24人であった。

定点当たり報告数は、昨年と同様増減を繰り返しながら推移し、第25週に最大値0.48人(36件)となった。年齢別では1歳が最も多く、全体の53.24%を占めた(図37-39)。

保健所別では、土浦保健所管内で第39週に1.29人(9件)と高い値であった。

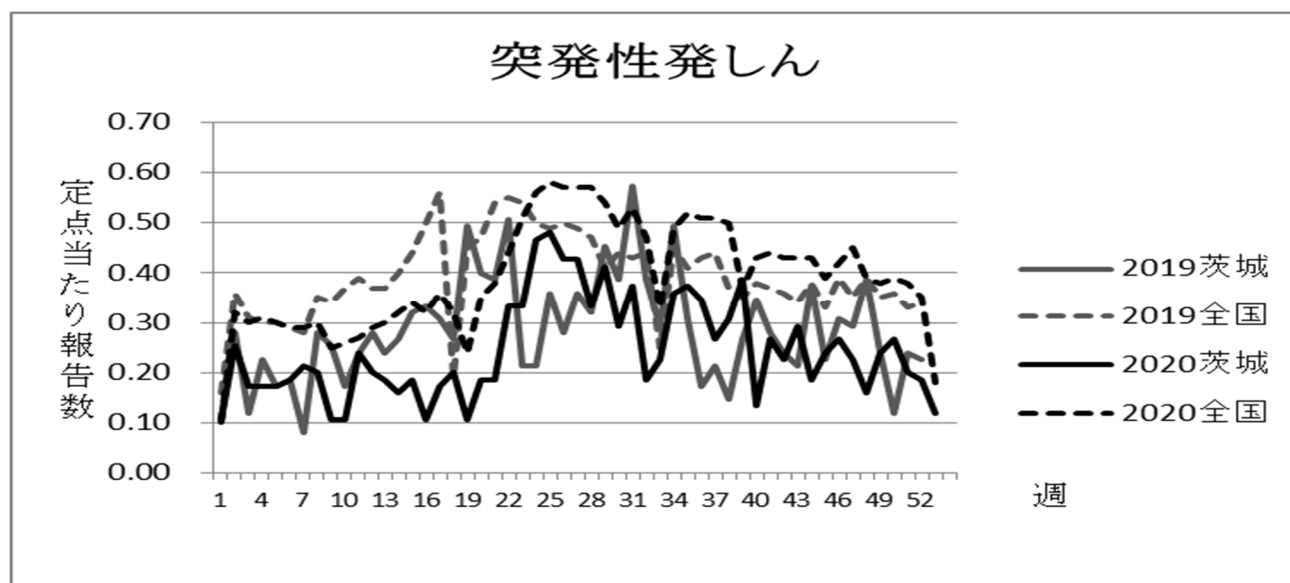


図37. 定点当たり報告数の週ごとの推移

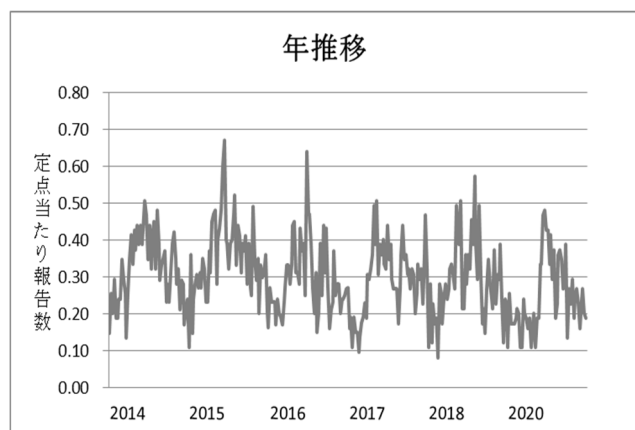


図38. 定点当たり報告数の年ごとの推移

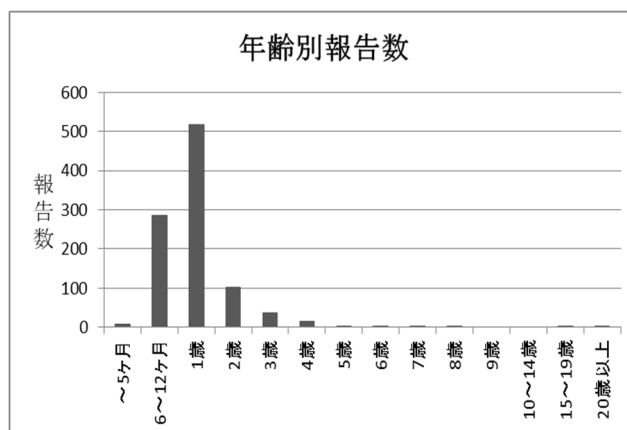


図39. 年齢別報告数

週別定点当たり報告数

疾病名：突発性発しん

保健所 週	水戸	中央	ひたち なか	日立	潮来	竜ヶ崎	土浦	つくば	筑西	古河	水戸市	県全体
1	0.09	-	0.00	0.00	0.25	0.00	0.29	0.22	0.00	0.17	-	0.11
2	0.27	-	0.30	0.14	0.13	0.20	0.29	0.44	0.29	0.17	-	0.25
3	0.09	-	0.30	0.00	0.13	0.30	0.00	0.11	0.29	0.33	-	0.17
4	0.18	-	0.20	0.43	0.13	0.00	0.43	0.11	0.14	0.00	-	0.17
5	0.27	-	0.20	0.00	0.25	0.00	0.57	0.11	0.14	0.00	-	0.17
6	0.45	-	0.10	0.14	0.00	0.10	0.43	0.11	0.29	0.00	-	0.19
7	0.27	-	0.20	0.14	0.13	0.20	0.43	0.00	0.14	0.50	-	0.21
8	0.27	-	0.20	0.00	0.00	0.50	0.43	0.11	0.14	0.00	-	0.20
9	0.00	-	0.20	0.00	0.25	0.20	0.00	0.11	0.00	0.17	-	0.11
10	0.18	-	0.10	0.00	0.25	0.10	0.14	0.00	0.00	0.17	-	0.11
11	0.18	-	0.40	0.43	0.25	0.50	0.14	0.00	0.14	0.00	-	0.24
12	0.00	-	0.30	0.29	0.00	0.40	0.43	0.22	0.14	0.00	-	0.20
13	0.18	-	0.20	0.14	0.38	0.30	0.29	0.00	0.14	0.00	-	0.19
14	-	0.00	0.10	0.00	0.00	0.40	0.43	0.00	0.14	0.33	0.13	0.16
15	-	0.00	0.20	0.14	0.25	0.20	0.14	0.33	0.00	0.00	0.38	0.19
16	-	0.33	0.20	0.00	0.00	0.10	0.14	0.11	0.00	0.17	0.13	0.11
17	-	0.00	0.10	0.29	0.00	0.30	0.43	0.22	0.14	0.00	0.13	0.17
18	-	0.00	0.10	0.00	0.13	0.40	0.29	0.22	0.29	0.00	0.38	0.20
19	-	0.00	0.10	0.29	0.00	0.00	0.29	0.11	0.29	0.00	0.00	0.11
20	-	0.00	0.20	0.14	0.13	0.30	0.00	0.22	0.57	0.00	0.13	0.19
21	-	0.33	0.10	0.57	0.00	0.00	0.14	0.00	0.57	0.33	0.13	0.19
22	-	0.00	0.20	0.14	0.25	0.20	0.43	0.44	0.86	0.17	0.50	0.33
23	-	0.00	0.40	0.43	0.13	0.40	0.43	0.11	0.71	0.17	0.38	0.33
24	-	1.00	0.60	0.29	0.25	0.20	1.00	0.33	0.29	0.17	0.88	0.47
25	-	0.00	0.50	0.43	0.25	0.30	1.00	0.67	0.57	0.33	0.50	0.48
26	-	0.00	0.40	0.14	0.50	0.60	0.14	0.22	0.86	0.33	0.75	0.43
27	-	0.00	0.20	0.57	0.50	0.60	0.71	0.33	0.86	0.17	0.13	0.43
28	-	0.00	0.10	0.43	0.38	0.10	0.29	0.56	0.57	0.00	0.75	0.33
29	-	0.00	0.60	0.29	0.25	0.70	0.71	0.22	0.57	0.17	0.25	0.41
30	-	0.00	0.30	0.00	0.13	0.00	0.57	0.67	0.86	0.17	0.13	0.29
31	-	0.33	0.10	0.29	0.25	0.30	1.00	0.11	1.00	0.33	0.25	0.37
32	-	0.00	0.10	0.29	0.00	0.00	0.29	0.00	0.57	0.50	0.25	0.19
33	-	0.00	0.20	0.00	0.25	0.20	0.43	0.22	0.29	0.00	0.50	0.23
34	-	0.33	0.40	0.29	0.38	0.20	0.86	0.22	0.43	0.50	0.13	0.36
35	-	0.33	0.00	0.00	0.88	0.10	0.71	0.33	1.00	0.17	0.38	0.37
36	-	0.00	0.40	0.00	0.38	0.50	0.71	0.00	0.71	0.17	0.38	0.35
37	-	0.00	0.10	0.00	0.25	0.80	0.29	0.11	0.14	0.17	0.50	0.27
38	-	0.00	0.30	0.00	0.25	0.10	0.86	0.22	0.43	0.33	0.50	0.31
39	-	0.00	0.20	0.43	0.13	0.20	1.29	0.22	0.86	0.50	0.13	0.39
40	-	0.00	0.00	0.14	0.13	0.10	0.43	0.00	0.29	0.00	0.25	0.13
41	-	0.33	0.40	0.00	0.13	0.40	0.29	0.33	0.29	0.17	0.25	0.27
42	-	0.00	0.10	0.14	0.25	0.50	0.43	0.11	0.00	0.50	0.13	0.23
43	-	0.00	0.40	0.29	0.25	0.40	0.14	0.44	0.14	0.17	0.38	0.29
44	-	0.00	0.50	0.29	0.00	0.30	0.14	0.11	0.29	0.00	0.00	0.19
45	-	0.33	0.10	0.00	0.38	0.50	0.43	0.00	0.00	0.33	0.38	0.24
46	-	0.67	0.10	0.29	0.25	0.40	0.71	0.00	0.29	0.17	0.13	0.27
47	-	0.00	0.20	0.00	0.25	0.50	0.71	0.11	0.00	0.17	0.13	0.23
48	-	0.33	0.10	0.00	0.25	0.10	0.57	0.11	0.00	0.00	0.25	0.16
49	-	0.00	0.50	0.14	0.38	0.20	0.29	0.11	0.00	0.17	0.38	0.24
50	-	0.00	0.40	0.14	0.00	0.60	0.00	0.22	0.14	0.33	0.50	0.27
51	-	0.00	0.20	0.00	0.00	0.30	0.57	0.11	0.29	0.00	0.38	0.20
52	-	0.00	0.10	0.00	0.13	0.50	0.29	0.00	0.14	0.17	0.38	0.19
53	-	0.33	0.00	0.00	0.00	0.10	0.00	0.11	0.71	0.00	0.13	0.12

ヘルパンギーナ

2020年のヘルパンギーナの年間報告数は173件であり、昨年の2,529件と比べ93.16%減少した。平均の定点当たり報告数は0.044人/週であった。

定点当たり報告数の推移については、全国で夏から秋にかけてやや増加したものの、全体的に低い値で推移していた。第49週に最大の数値0.15人(11件)となった。年齢別では1歳が最も多く、全体の25.43%を占めた(図40-42)。

保健所別では、ひたちなか保健所管内で第48、49週に0.80人(8件)と高い値であった。

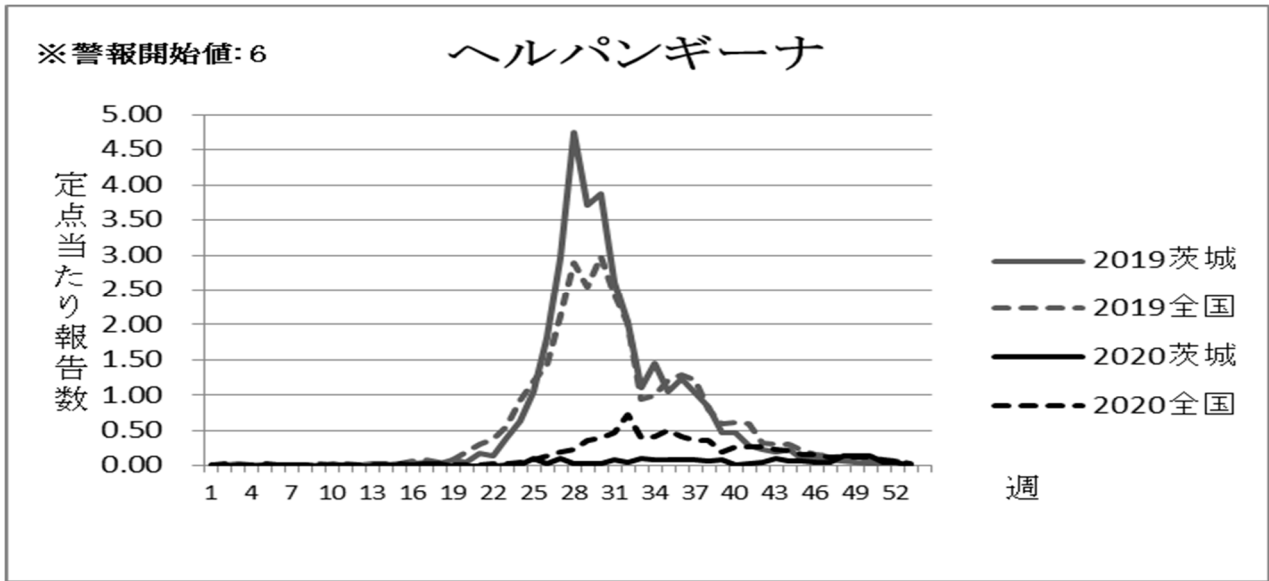


図 40. 定点当たり報告数の週ごとの推移

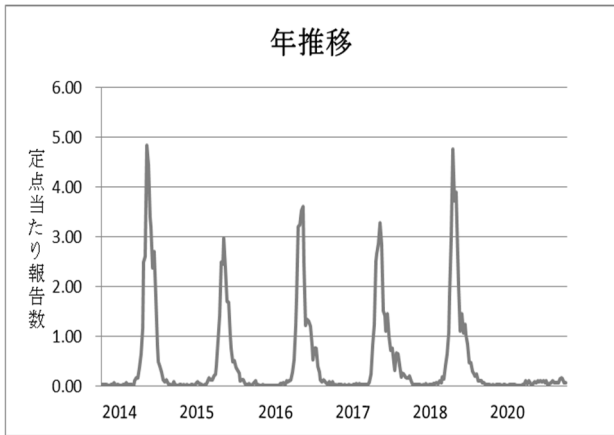


図 41. 定点当たり報告数の年ごとの推移

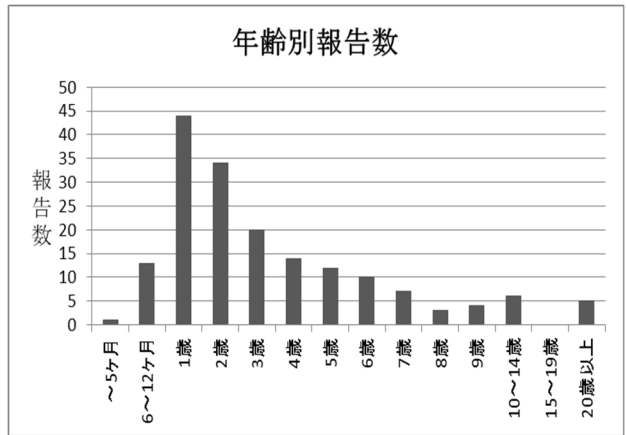


図 42. 年齢別報告数

週別定点当たり報告数

疾病名：ヘルパンギーナ

保健所 週	水戸	中央	ひたち なか	日立	潮来	竜ヶ崎	土浦	つくば	筑西	古河	水戸市	県全体
1	0.00	-	0.00	0.00	0.00	0.00	0.00	0.11	0.00	0.00	-	0.01
2	0.00	-	0.00	0.00	0.00	0.00	0.00	0.00	0.00	0.00	-	0.00
3	0.00	-	0.00	0.00	0.00	0.10	0.00	0.00	0.00	0.00	-	0.01
4	0.00	-	0.00	0.00	0.00	0.00	0.00	0.00	0.00	0.00	-	0.00
5	0.00	-	0.00	0.14	0.00	0.00	0.00	0.00	0.00	0.00	-	0.01
6	0.00	-	0.10	0.00	0.00	0.00	0.00	0.00	0.00	0.00	-	0.01
7	0.09	-	0.00	0.00	0.00	0.00	0.00	0.00	0.00	0.00	-	0.01
8	0.09	-	0.00	0.00	0.00	0.00	0.00	0.00	0.00	0.00	-	0.01
9	0.00	-	0.00	0.00	0.00	0.00	0.00	0.00	0.00	0.00	-	0.00
10	0.09	-	0.00	0.00	0.00	0.00	0.00	0.00	0.00	0.00	-	0.01
11	0.00	-	0.00	0.00	0.00	0.00	0.00	0.11	0.00	0.00	-	0.01
12	0.00	-	0.00	0.00	0.00	0.00	0.00	0.00	0.00	0.00	-	0.00
13	0.00	-	0.00	0.00	0.00	0.00	0.00	0.00	0.00	0.00	-	0.00
14	-	0.00	0.00	0.00	0.00	0.00	0.00	0.11	0.00	0.00	0.00	0.01
15	-	0.00	0.00	0.00	0.00	0.00	0.00	0.11	0.00	0.00	0.00	0.01
16	-	0.00	0.00	0.00	0.00	0.00	0.00	0.11	0.00	0.00	0.00	0.01
17	-	0.00	0.00	0.00	0.00	0.10	0.14	0.00	0.00	0.00	0.00	0.03
18	-	0.00	0.00	0.00	0.00	0.00	0.00	0.22	0.00	0.00	0.00	0.03
19	-	0.00	0.00	0.00	0.00	0.00	0.00	0.00	0.00	0.00	0.00	0.00
20	-	0.00	0.00	0.00	0.00	0.00	0.00	0.00	0.00	0.00	0.00	0.00
21	-	0.00	0.00	0.00	0.00	0.00	0.00	0.00	0.00	0.00	0.00	0.00
22	-	0.00	0.00	0.00	0.00	0.00	0.00	0.00	0.00	0.00	0.00	0.00
23	-	0.00	0.00	0.00	0.00	0.00	0.00	0.00	0.00	0.00	0.13	0.01
24	-	0.00	0.00	0.00	0.00	0.10	0.00	0.00	0.00	0.00	0.00	0.01
25	-	0.00	0.00	0.14	0.00	0.10	0.00	0.56	0.14	0.00	0.00	0.11
26	-	0.00	0.00	0.00	0.00	0.10	0.00	0.22	0.00	0.00	0.00	0.04
27	-	0.00	0.00	0.00	0.00	0.40	0.14	0.33	0.00	0.00	0.00	0.11
28	-	0.00	0.00	0.00	0.00	0.10	0.29	0.00	0.00	0.00	0.00	0.04
29	-	0.33	0.00	0.00	0.00	0.10	0.00	0.00	0.00	0.00	0.00	0.03
30	-	0.67	0.00	0.00	0.13	0.00	0.00	0.00	0.00	0.00	0.00	0.04
31	-	0.33	0.10	0.14	0.00	0.20	0.00	0.00	0.00	0.17	0.00	0.08
32	-	0.33	0.00	0.00	0.00	0.20	0.00	0.00	0.00	0.17	0.00	0.05
33	-	0.00	0.00	0.00	0.00	0.10	0.43	0.44	0.00	0.00	0.00	0.11
34	-	0.00	0.00	0.14	0.00	0.30	0.14	0.11	0.00	0.00	0.00	0.08
35	-	0.00	0.10	0.00	0.00	0.30	0.00	0.22	0.00	0.17	0.00	0.09
36	-	0.00	0.00	0.00	0.00	0.50	0.00	0.00	0.00	0.17	0.00	0.08
37	-	0.00	0.00	0.00	0.00	0.10	0.29	0.22	0.00	0.33	0.00	0.09
38	-	0.00	0.00	0.00	0.00	0.30	0.29	0.00	0.00	0.00	0.00	0.07
39	-	0.00	0.00	0.00	0.00	0.10	0.29	0.11	0.00	0.50	0.00	0.09
40	-	0.00	0.00	0.00	0.00	0.00	0.00	0.00	0.00	0.00	0.13	0.01
41	-	0.00	0.00	0.00	0.00	0.20	0.00	0.11	0.00	0.00	0.00	0.04
42	-	0.00	0.00	0.00	0.00	0.10	0.00	0.11	0.00	0.33	0.00	0.05
43	-	0.00	0.00	0.71	0.00	0.20	0.00	0.11	0.00	0.00	0.00	0.11
44	-	0.00	0.00	0.29	0.00	0.00	0.14	0.11	0.14	0.00	0.00	0.07
45	-	0.00	0.10	0.43	0.00	0.00	0.00	0.11	0.00	0.00	0.00	0.07
46	-	0.00	0.10	0.29	0.00	0.00	0.00	0.00	0.14	0.00	0.00	0.05
47	-	0.00	0.30	0.00	0.00	0.00	0.00	0.00	0.00	0.17	0.00	0.05
48	-	0.00	0.80	0.00	0.00	0.10	0.00	0.00	0.14	0.00	0.00	0.13
49	-	0.00	0.80	0.29	0.00	0.00	0.00	0.00	0.00	0.17	0.00	0.15
50	-	0.00	0.70	0.14	0.00	0.00	0.00	0.00	0.00	0.17	0.13	0.13
51	-	0.00	0.20	0.29	0.00	0.00	0.00	0.00	0.00	0.00	0.00	0.05
52	-	0.00	0.30	0.00	0.00	0.10	0.00	0.00	0.00	0.00	0.00	0.05
53	-	0.00	0.00	0.00	0.00	0.00	0.00	0.00	0.00	0.00	0.00	0.00

流行性耳下腺炎

2020年の流行性耳下腺炎の年間報告数は136件であり、昨年の296件と比べ54.05%減少した。平均の定点当たり報告数は0.034人/週であった。

定点当たり報告数の推移については、例年よりもやや低い値で推移し、第3週および第31週に最大値0.08人(6件)となった。年齢別では4～5歳の報告が最も多く、全体の31.62%を占めた(図43-45)。

保健所別では、つくば保健所管内で第4週に0.33人(3件)、古河保健所管内で第20、37、40、44週に0.33人(2件)と高い値であった。

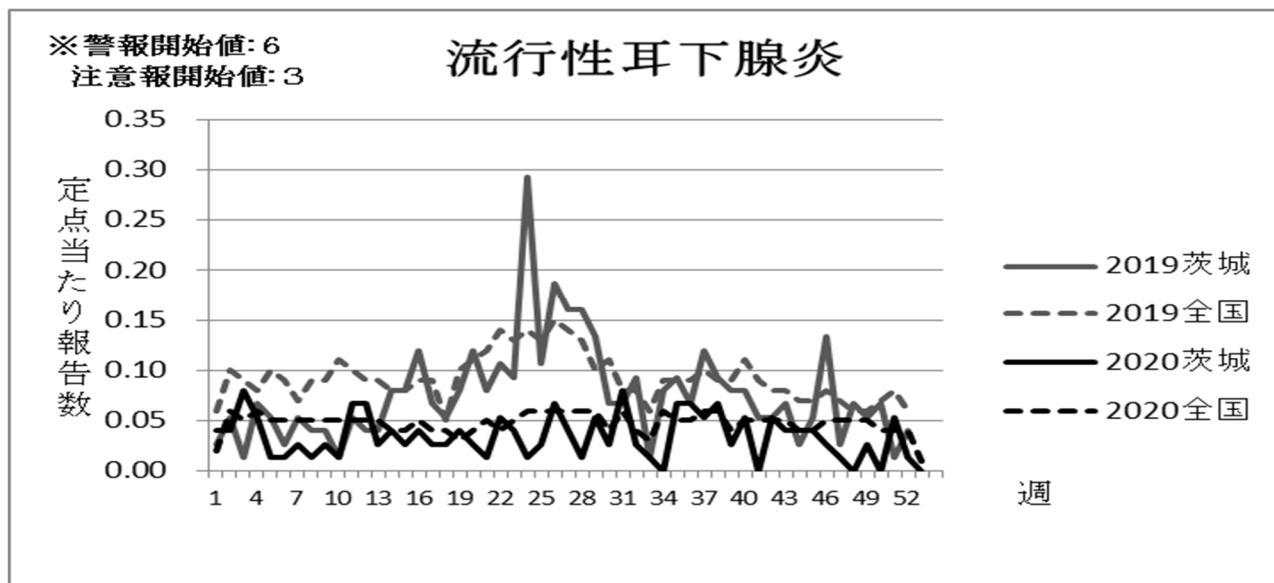


図 43. 定点当たり報告数の週ごとの推移



図 44. 定点当たり報告数の年ごとの推移

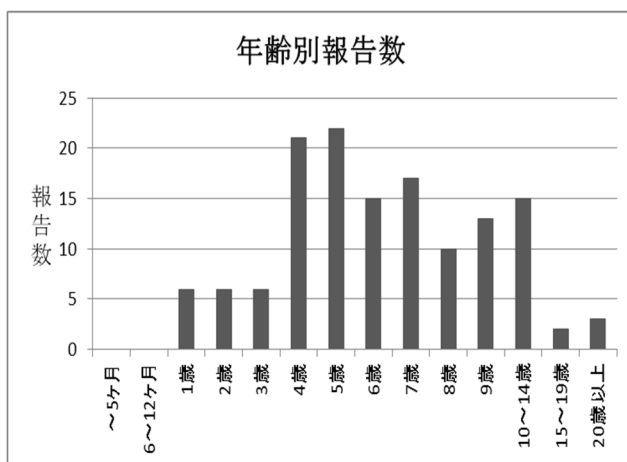


図 45. 年齢別報告数

週別定点当たり報告数

疾病名：流行性耳下腺炎

保健所 週	水戸	中央	ひたち なか	日立	潮来	竜ヶ崎	土浦	つくば	筑西	古河	水戸市	県全体
1	0.00	-	0.10	0.00	0.00	0.00	0.29	0.00	0.00	0.00	-	0.04
2	0.00	-	0.00	0.00	0.00	0.00	0.00	0.11	0.14	0.17	-	0.04
3	0.00	-	0.00	0.14	0.13	0.20	0.00	0.11	0.00	0.17	-	0.08
4	0.00	-	0.00	0.14	0.00	0.00	0.00	0.33	0.00	0.00	-	0.05
5	0.00	-	0.00	0.00	0.00	0.00	0.00	0.11	0.00	0.00	-	0.01
6	0.00	-	0.00	0.00	0.00	0.00	0.00	0.00	0.00	0.17	-	0.01
7	0.00	-	0.00	0.14	0.00	0.00	0.00	0.00	0.00	0.17	-	0.03
8	0.00	-	0.00	0.00	0.00	0.00	0.14	0.00	0.00	0.00	-	0.01
9	0.00	-	0.00	0.00	0.13	0.00	0.14	0.00	0.00	0.00	-	0.03
10	0.00	-	0.00	0.00	0.13	0.00	0.00	0.00	0.00	0.00	-	0.01
11	0.09	-	0.10	0.00	0.13	0.10	0.00	0.11	0.00	0.00	-	0.07
12	0.00	-	0.00	0.00	0.00	0.20	0.14	0.00	0.14	0.17	-	0.07
13	0.00	-	0.00	0.00	0.00	0.10	0.00	0.00	0.00	0.17	-	0.03
14	-	0.00	0.10	0.14	0.00	0.00	0.14	0.00	0.00	0.00	0.00	0.04
15	-	0.00	0.00	0.00	0.00	0.00	0.00	0.22	0.00	0.00	0.00	0.03
16	-	0.00	0.00	0.00	0.00	0.00	0.00	0.00	0.14	0.00	0.25	0.04
17	-	0.00	0.00	0.00	0.00	0.00	0.00	0.00	0.29	0.00	0.00	0.03
18	-	0.00	0.10	0.00	0.00	0.10	0.00	0.00	0.00	0.00	0.00	0.03
19	-	0.00	0.10	0.00	0.00	0.00	0.14	0.00	0.14	0.00	0.00	0.04
20	-	0.00	0.00	0.00	0.00	0.00	0.00	0.00	0.00	0.33	0.00	0.03
21	-	0.00	0.10	0.00	0.00	0.00	0.00	0.00	0.00	0.00	0.00	0.01
22	-	0.00	0.00	0.00	0.00	0.30	0.00	0.00	0.14	0.00	0.00	0.05
23	-	0.00	0.10	0.00	0.13	0.10	0.00	0.00	0.00	0.00	0.00	0.04
24	-	0.00	0.00	0.00	0.13	0.00	0.00	0.00	0.00	0.00	0.00	0.01
25	-	0.00	0.10	0.00	0.00	0.00	0.00	0.00	0.14	0.00	0.00	0.03
26	-	0.00	0.00	0.00	0.13	0.30	0.14	0.00	0.00	0.00	0.00	0.07
27	-	0.00	0.10	0.00	0.00	0.00	0.14	0.00	0.00	0.00	0.13	0.04
28	-	0.00	0.00	0.00	0.00	0.10	0.00	0.00	0.00	0.00	0.00	0.01
29	-	0.00	0.20	0.00	0.13	0.00	0.14	0.00	0.00	0.00	0.00	0.05
30	-	0.00	0.10	0.00	0.00	0.00	0.00	0.00	0.00	0.00	0.13	0.03
31	-	0.00	0.10	0.29	0.00	0.20	0.00	0.11	0.00	0.00	0.00	0.08
32	-	0.00	0.00	0.00	0.00	0.10	0.14	0.00	0.00	0.00	0.00	0.03
33	-	0.00	0.00	0.00	0.00	0.00	0.00	0.11	0.00	0.00	0.00	0.01
34	-	0.00	0.00	0.00	0.00	0.00	0.00	0.00	0.00	0.00	0.00	0.00
35	-	0.00	0.20	0.00	0.13	0.10	0.00	0.00	0.00	0.17	0.00	0.07
36	-	0.00	0.20	0.00	0.00	0.20	0.00	0.00	0.00	0.00	0.13	0.07
37	-	0.00	0.00	0.00	0.13	0.00	0.00	0.11	0.00	0.33	0.00	0.05
38	-	0.00	0.00	0.14	0.00	0.00	0.14	0.11	0.00	0.00	0.25	0.07
39	-	0.00	0.00	0.00	0.00	0.00	0.00	0.11	0.00	0.00	0.13	0.03
40	-	0.00	0.00	0.00	0.25	0.00	0.00	0.00	0.00	0.33	0.00	0.05
41	-	0.00	0.00	0.00	0.00	0.00	0.00	0.00	0.00	0.00	0.00	0.00
42	-	0.00	0.00	0.00	0.13	0.00	0.29	0.00	0.00	0.17	0.00	0.05
43	-	0.00	0.00	0.00	0.00	0.10	0.00	0.11	0.00	0.00	0.13	0.04
44	-	0.00	0.00	0.00	0.00	0.00	0.00	0.11	0.00	0.33	0.00	0.04
45	-	0.00	0.00	0.00	0.00	0.00	0.29	0.11	0.00	0.00	0.00	0.04
46	-	0.00	0.00	0.00	0.00	0.00	0.29	0.00	0.00	0.00	0.00	0.03
47	-	0.00	0.00	0.00	0.00	0.00	0.00	0.00	0.14	0.00	0.00	0.01
48	-	0.00	0.00	0.00	0.00	0.00	0.00	0.00	0.00	0.00	0.00	0.00
49	-	0.00	0.00	0.00	0.13	0.00	0.00	0.00	0.00	0.00	0.13	0.03
50	-	0.00	0.00	0.00	0.00	0.00	0.00	0.00	0.00	0.00	0.00	0.00
51	-	0.00	0.00	0.00	0.13	0.10	0.14	0.11	0.00	0.00	0.00	0.05
52	-	0.00	0.00	0.00	0.00	0.00	0.00	0.00	0.00	0.00	0.13	0.01
53	-	0.00	0.00	0.00	0.00	0.00	0.00	0.00	0.00	0.00	0.00	0.00

眼科定点報告

急性出血性結膜炎

2020年の急性出血性結膜炎の年間報告数は2件であった（2019年は報告がなかった）。平均の定点当たり報告数は0.0023人/週であった。

年齢別では30歳～39歳が1人、50歳～59歳が1人であった（図46-48）。

保健所別では、日立保健所管内から第15週に0.50人（1件）、土浦保健所管内から第29週に0.50人（1件）の報告があった。

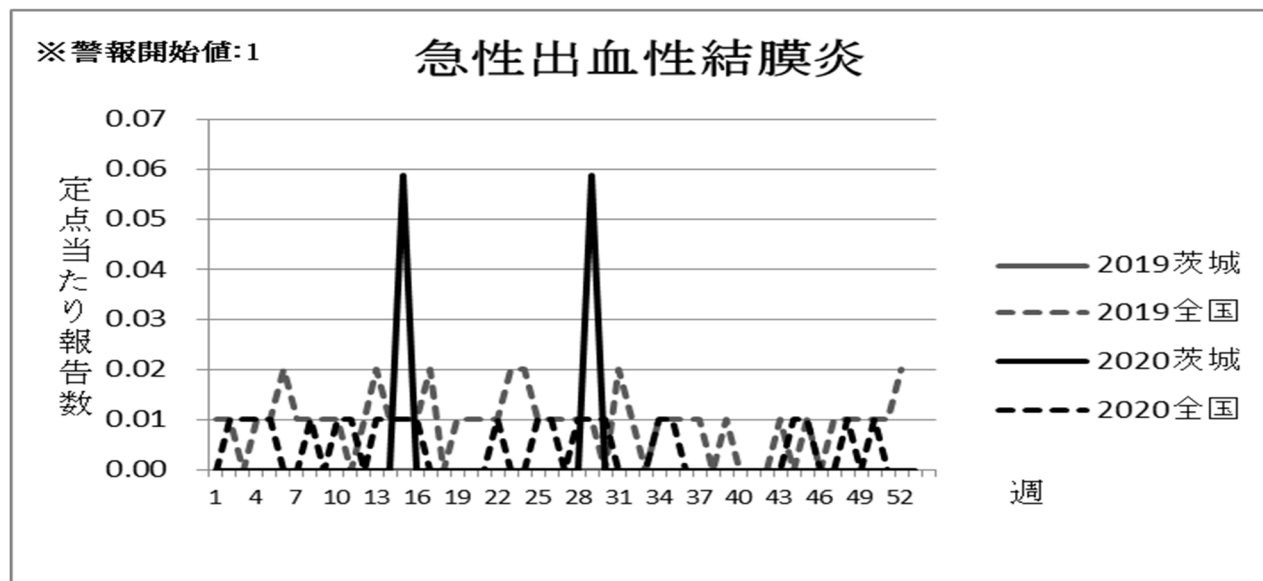


図46. 定点当たり報告数の週ごとの推移

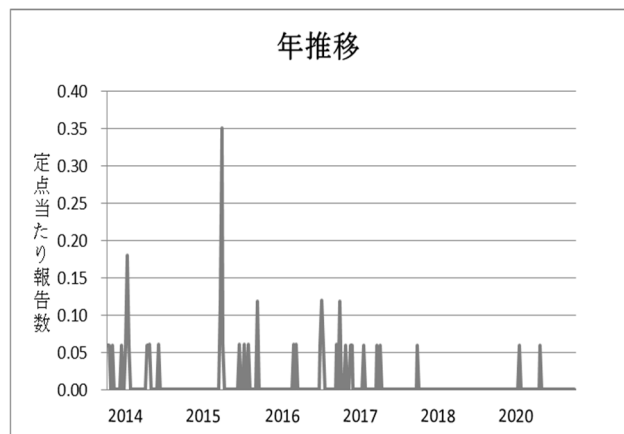


図47. 定点当たり報告数の年ごとの推移

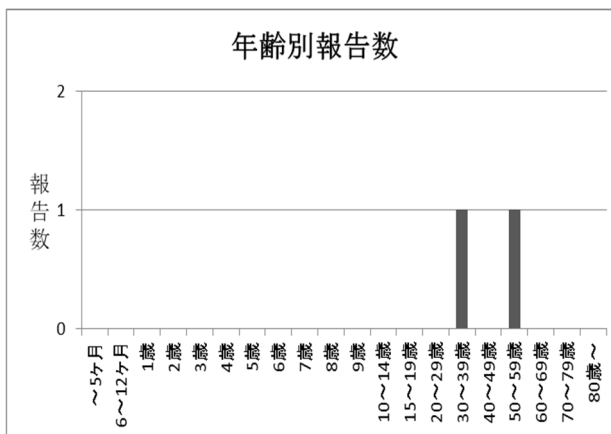


図48. 年齢別報告数

週別定点当たり報告数

疾病名：急性出血性結膜炎

保健所 週	水戸	中央	ひたち なか	日立	潮来	竜ヶ崎	土浦	つくば	筑西	古河	水戸市	県全体
1	0.00	-	0.00	0.00	0.00	0.00	0.00	0.00	0.00	0.00	-	0.00
2	0.00	-	0.00	0.00	0.00	0.00	0.00	0.00	0.00	0.00	-	0.00
3	0.00	-	0.00	0.00	0.00	0.00	0.00	0.00	0.00	0.00	-	0.00
4	0.00	-	0.00	0.00	0.00	0.00	0.00	0.00	0.00	0.00	-	0.00
5	0.00	-	0.00	0.00	0.00	0.00	0.00	0.00	0.00	0.00	-	0.00
6	0.00	-	0.00	0.00	0.00	0.00	0.00	0.00	0.00	0.00	-	0.00
7	0.00	-	0.00	0.00	0.00	0.00	0.00	0.00	0.00	0.00	-	0.00
8	0.00	-	0.00	0.00	0.00	0.00	0.00	0.00	0.00	0.00	-	0.00
9	0.00	-	0.00	0.00	0.00	0.00	0.00	0.00	0.00	0.00	-	0.00
10	0.00	-	0.00	0.00	0.00	0.00	0.00	0.00	0.00	0.00	-	0.00
11	0.00	-	0.00	0.00	0.00	0.00	0.00	0.00	0.00	0.00	-	0.00
12	0.00	-	0.00	0.00	0.00	0.00	0.00	0.00	0.00	0.00	-	0.00
13	0.00	-	0.00	0.00	0.00	0.00	0.00	0.00	0.00	0.00	-	0.00
14	-	0.00	0.00	0.00	0.00	0.00	0.00	0.00	0.00	0.00	0.00	0.00
15	-	0.00	0.00	0.50	0.00	0.00	0.00	0.00	0.00	0.00	0.00	0.06
16	-	0.00	0.00	0.00	0.00	0.00	0.00	0.00	0.00	0.00	0.00	0.00
17	-	0.00	0.00	0.00	0.00	0.00	0.00	0.00	0.00	0.00	0.00	0.00
18	-	0.00	0.00	0.00	0.00	0.00	0.00	0.00	0.00	0.00	0.00	0.00
19	-	0.00	0.00	0.00	0.00	0.00	0.00	0.00	0.00	0.00	0.00	0.00
20	-	0.00	0.00	0.00	0.00	0.00	0.00	0.00	0.00	0.00	0.00	0.00
21	-	0.00	0.00	0.00	0.00	0.00	0.00	0.00	0.00	0.00	0.00	0.00
22	-	0.00	0.00	0.00	0.00	0.00	0.00	0.00	0.00	0.00	0.00	0.00
23	-	0.00	0.00	0.00	0.00	0.00	0.00	0.00	0.00	0.00	0.00	0.00
24	-	0.00	0.00	0.00	0.00	0.00	0.00	0.00	0.00	0.00	0.00	0.00
25	-	0.00	0.00	0.00	0.00	0.00	0.00	0.00	0.00	0.00	0.00	0.00
26	-	0.00	0.00	0.00	0.00	0.00	0.00	0.00	0.00	0.00	0.00	0.00
27	-	0.00	0.00	0.00	0.00	0.00	0.00	0.00	0.00	0.00	0.00	0.00
28	-	0.00	0.00	0.00	0.00	0.00	0.00	0.00	0.00	0.00	0.00	0.00
29	-	0.00	0.00	0.00	0.00	0.00	0.50	0.00	0.00	0.00	0.00	0.06
30	-	0.00	0.00	0.00	0.00	0.00	0.00	0.00	0.00	0.00	0.00	0.00
31	-	0.00	0.00	0.00	0.00	0.00	0.00	0.00	0.00	0.00	0.00	0.00
32	-	0.00	0.00	0.00	0.00	0.00	0.00	0.00	0.00	0.00	0.00	0.00
33	-	0.00	0.00	0.00	0.00	0.00	0.00	0.00	0.00	0.00	0.00	0.00
34	-	0.00	0.00	0.00	0.00	0.00	0.00	0.00	0.00	0.00	0.00	0.00
35	-	0.00	0.00	0.00	0.00	0.00	0.00	0.00	0.00	0.00	0.00	0.00
36	-	0.00	0.00	0.00	0.00	0.00	0.00	0.00	0.00	0.00	0.00	0.00
37	-	0.00	0.00	0.00	0.00	0.00	0.00	0.00	0.00	0.00	0.00	0.00
38	-	0.00	0.00	0.00	0.00	0.00	0.00	0.00	0.00	0.00	0.00	0.00
39	-	0.00	0.00	0.00	0.00	0.00	0.00	0.00	0.00	0.00	0.00	0.00
40	-	0.00	0.00	0.00	0.00	0.00	0.00	0.00	0.00	0.00	0.00	0.00
41	-	0.00	0.00	0.00	0.00	0.00	0.00	0.00	0.00	0.00	0.00	0.00
42	-	0.00	0.00	0.00	0.00	0.00	0.00	0.00	0.00	0.00	0.00	0.00
43	-	0.00	0.00	0.00	0.00	0.00	0.00	0.00	0.00	0.00	0.00	0.00
44	-	0.00	0.00	0.00	0.00	0.00	0.00	0.00	0.00	0.00	0.00	0.00
45	-	0.00	0.00	0.00	0.00	0.00	0.00	0.00	0.00	0.00	0.00	0.00
46	-	0.00	0.00	0.00	0.00	0.00	0.00	0.00	0.00	0.00	0.00	0.00
47	-	0.00	0.00	0.00	0.00	0.00	0.00	0.00	0.00	0.00	0.00	0.00
48	-	0.00	0.00	0.00	0.00	0.00	0.00	0.00	0.00	0.00	0.00	0.00
49	-	0.00	0.00	0.00	0.00	0.00	0.00	0.00	0.00	0.00	0.00	0.00
50	-	0.00	0.00	0.00	0.00	0.00	0.00	0.00	0.00	0.00	0.00	0.00
51	-	0.00	0.00	0.00	0.00	0.00	0.00	0.00	0.00	0.00	0.00	0.00
52	-	0.00	0.00	0.00	0.00	0.00	0.00	0.00	0.00	0.00	0.00	0.00
53	-	0.00	0.00	0.00	0.00	0.00	0.00	0.00	0.00	0.00	0.00	0.00

流行性角結膜炎

2020年の流行性角結膜炎の年間報告数は508件であり、昨年の1,027件と比べ50.54%減少した。平均の定点当たり報告数は0.56人/週であった。

定点当たり報告数の推移については、例年より低い値で推移し、第10週に最大値1.29人(22件)となった。年齢別では30歳～39歳が最も多く、全体の20.67%を占めた(図49-51)。

保健所別では、ひたちなか保健所管内で第10、32週に4.50人(9件)と高い値であった。

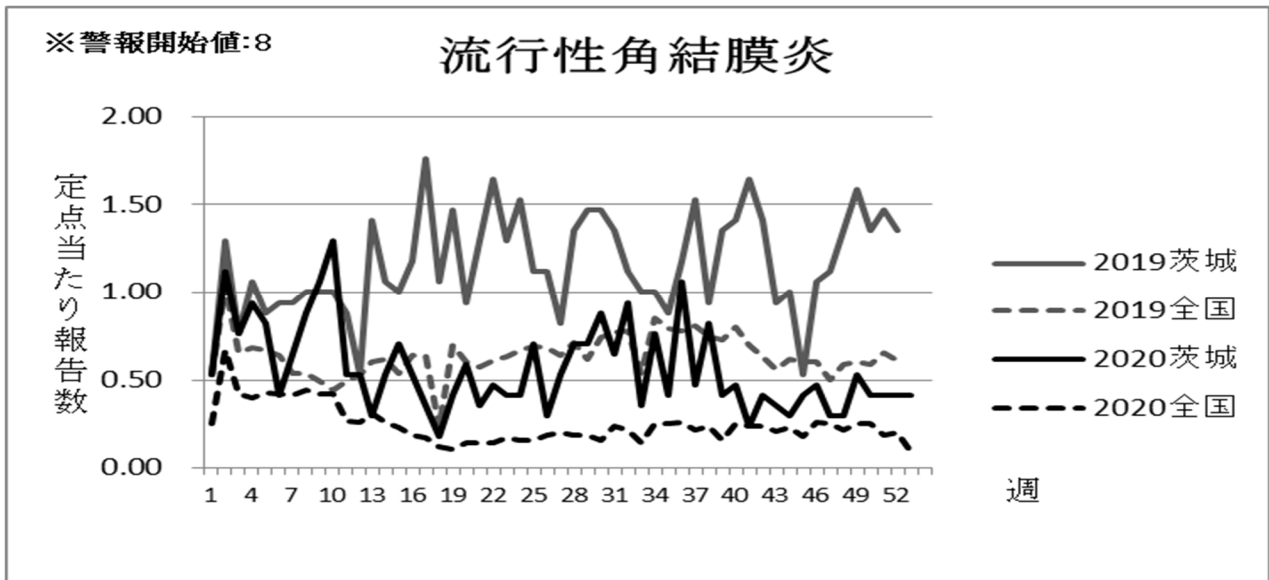


図49. 定点当たり報告数の週ごとの推移

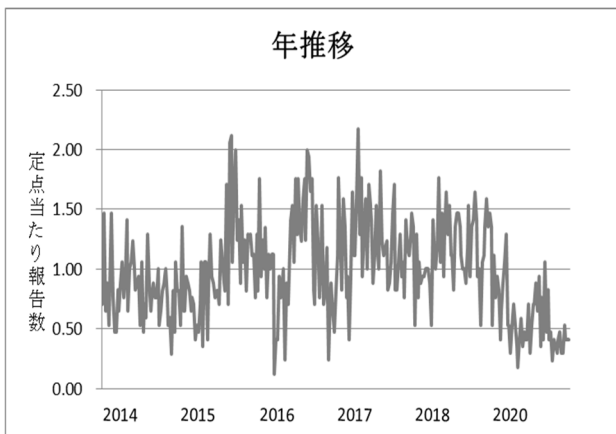


図50. 定点当たり報告数の年ごとの推移

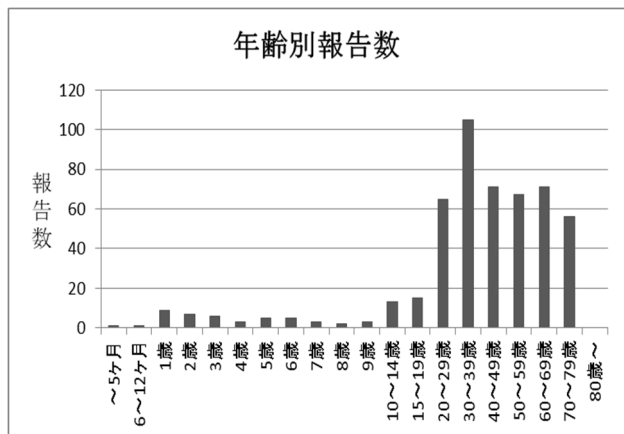


図51. 年齢別報告数

週別定点当たり報告数

疾病名：流行性角結膜炎

保健所 週	水戸	中央	ひたち なか	日立	潮来	竜ヶ崎	土浦	つくば	筑西	古河	水戸市	県全体
1	1.67	-	0.00	0.00	0.00	0.67	1.00	0.00	0.00	0.00	-	0.53
2	1.33	-	2.00	0.50	4.00	0.33	1.50	1.00	0.00	0.00	-	1.12
3	1.00	-	2.00	0.00	0.00	1.00	0.50	0.50	0.00	1.00	-	0.76
4	3.00	-	0.50	0.00	0.00	0.33	1.00	1.50	0.00	0.00	-	0.94
5	0.33	-	1.50	0.00	0.00	0.33	1.00	3.00	0.00	1.00	-	0.82
6	1.00	-	0.00	0.00	0.00	0.00	0.00	1.00	1.00	1.00	-	0.41
7	1.67	-	1.50	0.00	1.00	0.33	0.00	0.50	0.00	0.00	-	0.65
8	0.33	-	4.00	0.00	0.00	0.67	0.00	2.00	0.00	0.00	-	0.88
9	2.33	-	3.00	0.00	0.00	0.00	0.00	1.00	1.00	2.00	-	1.06
10	2.00	-	4.50	0.00	0.00	0.67	0.00	2.00	0.00	1.00	-	1.29
11	0.67	-	1.00	0.00	1.00	0.33	0.50	1.00	0.00	0.00	-	0.53
12	0.33	-	2.50	0.50	0.00	0.67	0.00	0.00	0.00	0.00	-	0.53
13	0.33	-	0.50	0.50	1.00	0.00	0.00	0.50	0.00	0.00	-	0.29
14	-	0.00	1.00	1.00	0.00	0.67	0.00	0.50	0.00	0.00	0.67	0.53
15	-	0.00	2.00	0.00	0.00	0.00	0.50	1.50	0.00	0.00	1.33	0.71
16	-	0.00	0.50	0.00	0.00	0.33	1.50	0.50	0.00	0.00	1.00	0.53
17	-	0.00	1.00	0.00	0.00	0.00	0.00	1.00	1.00	1.00	0.00	0.35
18	-	0.00	1.00	0.00	0.00	0.00	0.00	0.00	0.00	0.00	0.33	0.18
19	-	0.00	0.50	0.00	0.00	0.33	0.50	0.00	0.00	0.00	1.33	0.41
20	-	0.00	0.50	0.00	0.00	1.33	0.00	2.50	0.00	0.00	0.00	0.59
21	-	0.00	2.50	0.00	0.00	0.33	0.00	0.00	0.00	0.00	0.00	0.35
22	-	0.00	2.50	0.00	0.00	0.33	0.00	0.50	1.00	0.00	0.00	0.47
23	-	0.00	2.00	0.50	0.00	0.33	0.00	0.00	0.00	0.00	0.33	0.41
24	-	0.00	0.00	0.00	0.00	0.00	0.00	2.00	0.00	0.00	1.00	0.41
25	-	0.00	2.00	0.00	0.00	0.00	0.50	3.00	0.00	0.00	0.33	0.71
26	-	0.00	0.50	0.00	0.00	0.00	0.00	2.00	0.00	0.00	0.00	0.29
27	-	0.00	1.00	0.00	1.00	0.33	0.00	1.50	0.00	0.00	0.67	0.53
28	-	0.00	2.00	0.00	0.00	0.33	0.50	2.50	0.00	0.00	0.33	0.71
29	-	0.00	2.00	0.50	0.00	0.00	0.00	2.00	0.00	0.00	1.00	0.71
30	-	0.00	2.50	0.00	0.00	0.00	0.00	2.50	0.00	1.00	1.33	0.88
31	-	0.00	1.00	0.50	0.00	0.00	1.00	1.00	0.00	0.00	1.33	0.65
32	-	0.00	4.50	0.00	0.00	0.67	1.00	0.50	0.00	0.00	0.67	0.94
33	-	0.00	2.00	0.00	0.00	0.00	0.50	0.00	0.00	0.00	0.33	0.35
34	-	0.00	3.50	0.00	0.00	0.00	0.00	1.00	0.00	0.00	1.33	0.76
35	-	0.00	1.00	0.00	0.00	0.00	0.50	1.50	0.00	0.00	0.33	0.41
36	-	0.00	3.50	0.00	1.00	1.00	1.00	1.50	1.00	0.00	0.33	1.06
37	-	0.00	2.50	0.00	0.00	0.33	0.00	1.00	0.00	0.00	0.00	0.47
38	-	0.00	3.00	0.50	0.00	0.00	1.50	1.00	1.00	0.00	0.33	0.82
39	-	0.00	1.50	0.50	0.00	0.00	0.00	1.00	0.00	0.00	0.33	0.41
40	-	0.00	1.00	0.00	0.00	0.00	0.00	2.50	1.00	0.00	0.00	0.47
41	-	0.00	1.50	0.00	0.00	0.33	0.00	0.00	0.00	0.00	0.00	0.24
42	-	0.00	3.00	0.00	0.00	0.00	0.00	0.50	0.00	0.00	0.00	0.41
43	-	0.00	2.00	0.50	0.00	0.00	0.00	0.00	0.00	0.00	0.33	0.35
44	-	0.00	1.00	0.00	0.00	0.00	0.50	1.00	0.00	0.00	0.00	0.29
45	-	0.00	1.00	0.00	0.00	0.00	0.50	0.50	0.00	0.00	1.00	0.41
46	-	0.00	1.00	0.00	1.00	0.00	0.00	1.50	0.00	0.00	0.67	0.47
47	-	0.00	0.50	0.50	0.00	0.00	0.00	0.00	0.00	0.00	1.00	0.29
48	-	0.00	0.50	0.00	0.00	0.00	0.50	0.50	1.00	0.00	0.33	0.29
49	-	0.00	1.00	1.50	0.00	0.00	0.00	1.00	0.00	0.00	0.67	0.53
50	-	0.00	0.50	0.50	0.00	0.33	0.00	1.00	0.00	2.00	0.00	0.41
51	-	0.00	1.00	0.00	0.00	0.00	0.00	0.50	1.00	3.00	0.00	0.41
52	-	0.00	2.50	0.00	0.00	0.00	0.00	0.50	0.00	0.00	0.33	0.41
53	-	0.00	0.50	0.00	0.00	0.00	0.50	0.50	0.00	1.00	1.00	0.41

基幹定点報告

2020年の基幹病院定点把握感染症（週報告疾患）の報告件数は、細菌性髄膜炎（髄膜炎菌、肺炎球菌、インフルエンザ菌を原因として同定された場合を除く。）が0件、無菌性髄膜炎は8件、マイコプラズマ肺炎は133件、クラミジア肺炎（オウム病を除く。）が0件、感染性胃腸炎（病原体がロタウイルスであるものに限る。）が5件であった。

無菌性髄膜炎

2020年の無菌性髄膜炎の年間報告数は8件であり、昨年の6件と比べ33.33%増加した。週平均の定点当たり報告数は0.013人/週であった。

年齢別では、20歳代が2人、30歳代が2人、40歳代が1人、60歳代が2人、70歳代が1人であった（図52-54）。

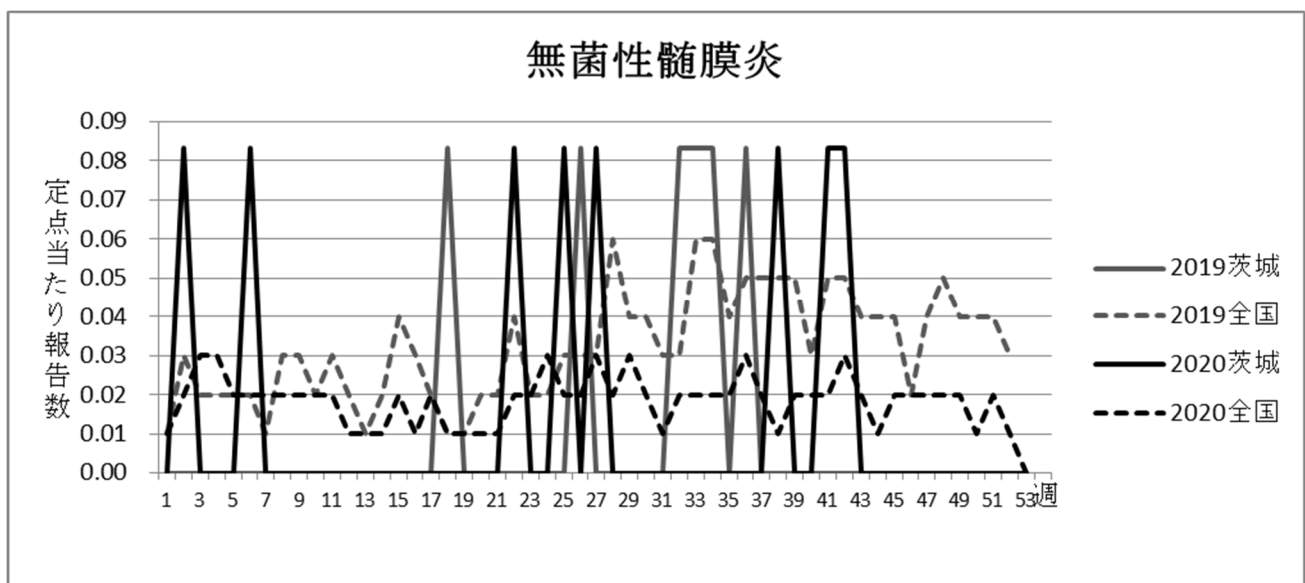


図 52. 定点当たり報告数の週ごとの推移

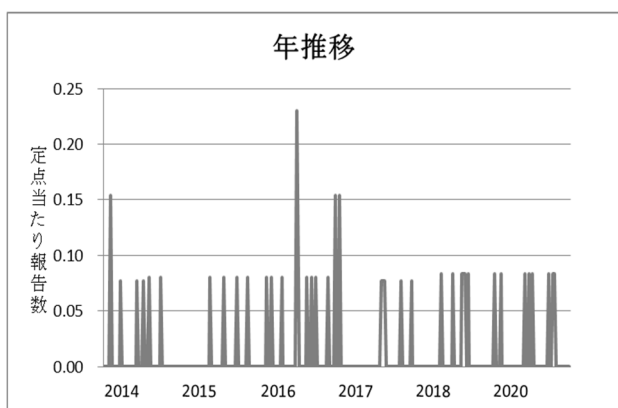


図 53. 定点当たり報告数の年ごとの推移

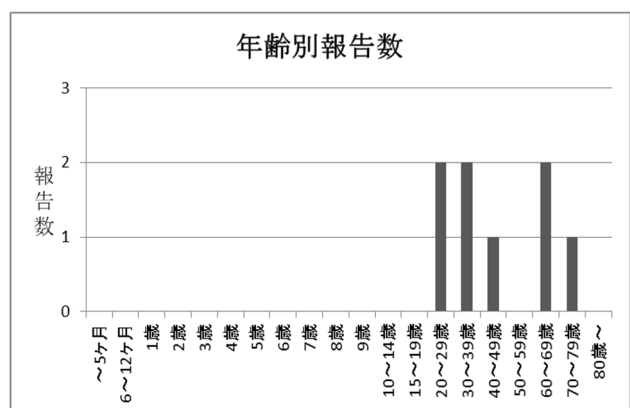


図 54. 年齢別報告数

週別定点当たり報告数

疾病名：無菌性髄膜炎

保健所 週	水戸	中央	ひたち なか	日立	潮来	竜ヶ崎	土浦	つくば	筑西	古河	水戸市	県全体
1	0.00	-	0.00	0.00	0.00	0.00	0.00	0.00	0.00	0.00	-	0.00
2	0.00	-	1.00	0.00	0.00	0.00	0.00	0.00	0.00	0.00	-	0.08
3	0.00	-	0.00	0.00	0.00	0.00	0.00	0.00	0.00	0.00	-	0.00
4	0.00	-	0.00	0.00	0.00	0.00	0.00	0.00	0.00	0.00	-	0.00
5	0.00	-	0.00	0.00	0.00	0.00	0.00	0.00	0.00	0.00	-	0.00
6	0.00	-	1.00	0.00	0.00	0.00	0.00	0.00	0.00	0.00	-	0.08
7	0.00	-	0.00	0.00	0.00	0.00	0.00	0.00	0.00	0.00	-	0.00
8	0.00	-	0.00	0.00	0.00	0.00	0.00	0.00	0.00	0.00	-	0.00
9	0.00	-	0.00	0.00	0.00	0.00	0.00	0.00	0.00	0.00	-	0.00
10	0.00	-	0.00	0.00	0.00	0.00	0.00	0.00	0.00	0.00	-	0.00
11	0.00	-	0.00	0.00	0.00	0.00	0.00	0.00	0.00	0.00	-	0.00
12	0.00	-	0.00	0.00	0.00	0.00	0.00	0.00	0.00	0.00	-	0.00
13	0.00	-	0.00	0.00	0.00	0.00	0.00	0.00	0.00	0.00	-	0.00
14	-	0.00	0.00	0.00	0.00	0.00	0.00	0.00	0.00	0.00	0.00	0.00
15	-	0.00	0.00	0.00	0.00	0.00	0.00	0.00	0.00	0.00	0.00	0.00
16	-	0.00	0.00	0.00	0.00	0.00	0.00	0.00	0.00	0.00	0.00	0.00
17	-	0.00	0.00	0.00	0.00	0.00	0.00	0.00	0.00	0.00	0.00	0.00
18	-	0.00	0.00	0.00	0.00	0.00	0.00	0.00	0.00	0.00	0.00	0.00
19	-	0.00	0.00	0.00	0.00	0.00	0.00	0.00	0.00	0.00	0.00	0.00
20	-	0.00	0.00	0.00	0.00	0.00	0.00	0.00	0.00	0.00	0.00	0.00
21	-	0.00	0.00	0.00	0.00	0.00	0.00	0.00	0.00	0.00	0.00	0.00
22	-	0.00	1.00	0.00	0.00	0.00	0.00	0.00	0.00	0.00	0.00	0.08
23	-	0.00	0.00	0.00	0.00	0.00	0.00	0.00	0.00	0.00	0.00	0.00
24	-	0.00	0.00	0.00	0.00	0.00	0.00	0.00	0.00	0.00	0.00	0.00
25	-	0.00	1.00	0.00	0.00	0.00	0.00	0.00	0.00	0.00	0.00	0.08
26	-	0.00	0.00	0.00	0.00	0.00	0.00	0.00	0.00	0.00	0.00	0.00
27	-	0.00	1.00	0.00	0.00	0.00	0.00	0.00	0.00	0.00	0.00	0.08
28	-	0.00	0.00	0.00	0.00	0.00	0.00	0.00	0.00	0.00	0.00	0.00
29	-	0.00	0.00	0.00	0.00	0.00	0.00	0.00	0.00	0.00	0.00	0.00
30	-	0.00	0.00	0.00	0.00	0.00	0.00	0.00	0.00	0.00	0.00	0.00
31	-	0.00	0.00	0.00	0.00	0.00	0.00	0.00	0.00	0.00	0.00	0.00
32	-	0.00	0.00	0.00	0.00	0.00	0.00	0.00	0.00	0.00	0.00	0.00
33	-	0.00	0.00	0.00	0.00	0.00	0.00	0.00	0.00	0.00	0.00	0.00
34	-	0.00	0.00	0.00	0.00	0.00	0.00	0.00	0.00	0.00	0.00	0.00
35	-	0.00	0.00	0.00	0.00	0.00	0.00	0.00	0.00	0.00	0.00	0.00
36	-	0.00	0.00	0.00	0.00	0.00	0.00	0.00	0.00	0.00	0.00	0.00
37	-	0.00	0.00	0.00	0.00	0.00	0.00	0.00	0.00	0.00	0.00	0.00
38	-	0.00	1.00	0.00	0.00	0.00	0.00	0.00	0.00	0.00	0.00	0.08
39	-	0.00	0.00	0.00	0.00	0.00	0.00	0.00	0.00	0.00	0.00	0.00
40	-	0.00	0.00	0.00	0.00	0.00	0.00	0.00	0.00	0.00	0.00	0.00
41	-	0.00	1.00	0.00	0.00	0.00	0.00	0.00	0.00	0.00	0.00	0.08
42	-	0.00	0.00	0.00	0.00	0.00	0.00	1.00	0.00	0.00	0.00	0.08
43	-	0.00	0.00	0.00	0.00	0.00	0.00	0.00	0.00	0.00	0.00	0.00
44	-	0.00	0.00	0.00	0.00	0.00	0.00	0.00	0.00	0.00	0.00	0.00
45	-	0.00	0.00	0.00	0.00	0.00	0.00	0.00	0.00	0.00	0.00	0.00
46	-	0.00	0.00	0.00	0.00	0.00	0.00	0.00	0.00	0.00	0.00	0.00
47	-	0.00	0.00	0.00	0.00	0.00	0.00	0.00	0.00	0.00	0.00	0.00
48	-	0.00	0.00	0.00	0.00	0.00	0.00	0.00	0.00	0.00	0.00	0.00
49	-	0.00	0.00	0.00	0.00	0.00	0.00	0.00	0.00	0.00	0.00	0.00
50	-	0.00	0.00	0.00	0.00	0.00	0.00	0.00	0.00	0.00	0.00	0.00
51	-	0.00	0.00	0.00	0.00	0.00	0.00	0.00	0.00	0.00	0.00	0.00
52	-	0.00	0.00	0.00	0.00	0.00	0.00	0.00	0.00	0.00	0.00	0.00
53	-	0.00	0.00	0.00	0.00	0.00	0.00	0.00	0.00	0.00	0.00	0.00

マイコプラズマ肺炎

2020年のマイコプラズマ肺炎の年間報告数は133件であり、昨年の253件と比べ47.43%減少した。平均の定点当たり報告数は0.21人/週であった。

定点当たり報告数は、増減を繰り返しながら推移し、第9週に最大値1.25人（15件）を認めた。年齢別では20歳～29歳が最も多く、全体の11.28%であった。次いで10歳～14歳及び80歳以上が10.53%と多かった（図55-57）。

保健所別では、筑西保健所管内で第17週に8.00人（8件）、第9週に4.00人（4件）と高い値であった。

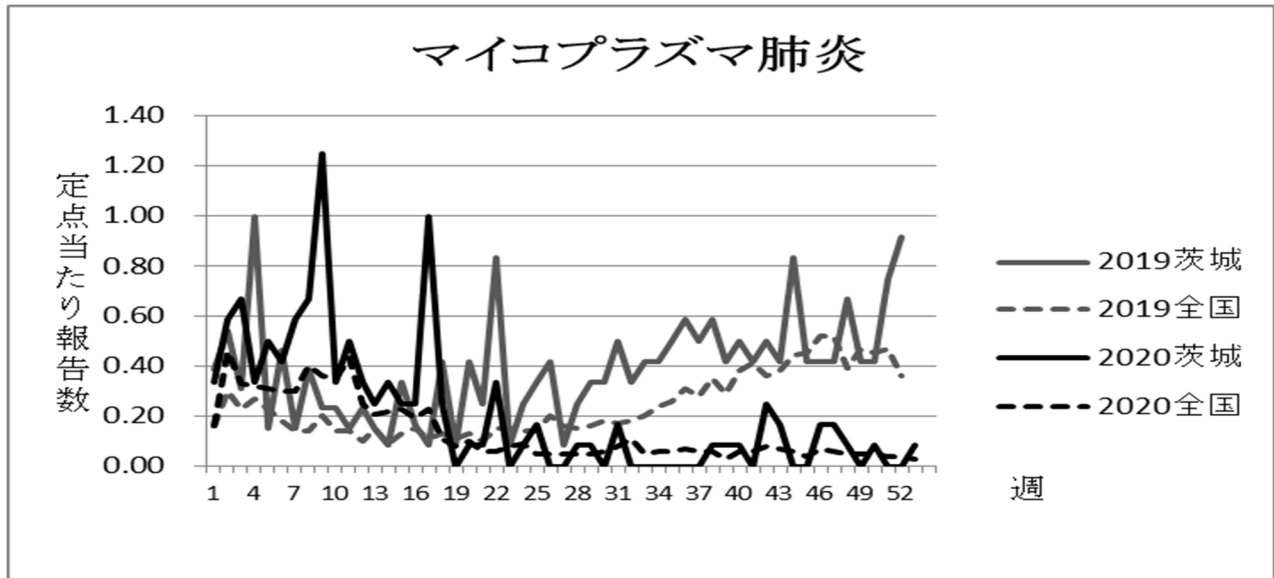


図 55. 定点当たり報告数の週ごとの推移

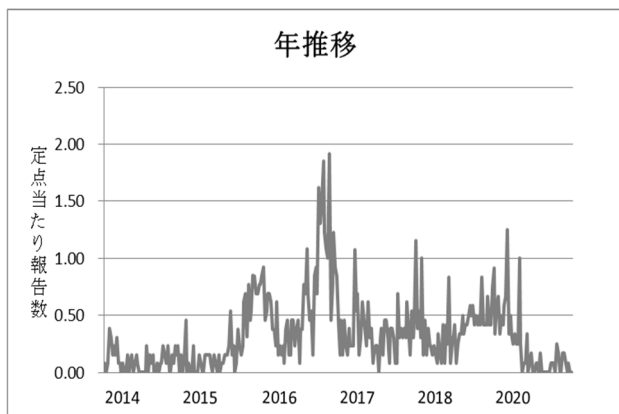


図 56. 定点当たり報告数の年ごとの推移

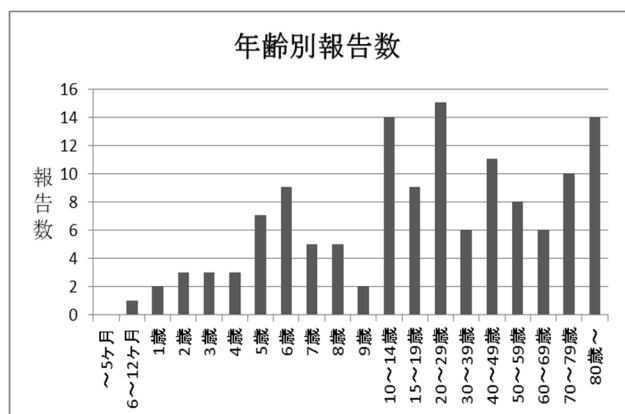


図 57. 年齢別報告数

週別定点当たり報告数

疾病名：マイコプラズマ肺炎

保健所 週	水戸	中央	ひたち なか	日立	潮来	竜ヶ崎	土浦	つくば	筑西	古河	水戸市	県全体
1	0.00	-	1.00	0.00	0.00	1.00	0.00	0.00	1.00	0.00	-	0.33
2	0.00	-	1.00	2.00	0.00	0.50	0.00	0.00	1.00	0.00	-	0.58
3	0.00	-	1.00	2.00	0.00	1.00	0.00	0.00	1.00	0.00	-	0.67
4	0.50	-	0.00	0.50	0.00	0.00	0.00	0.00	2.00	0.00	-	0.33
5	0.50	-	1.00	0.50	0.00	1.00	0.00	0.00	0.00	1.00	-	0.50
6	0.00	-	0.00	0.50	0.00	1.00	0.00	0.00	1.00	1.00	-	0.42
7	0.50	-	2.00	1.00	0.00	0.00	0.00	0.00	2.00	0.00	-	0.58
8	0.00	-	1.00	1.00	0.00	1.50	0.00	1.00	0.00	1.00	-	0.67
9	0.50	-	1.00	2.00	0.00	2.50	0.00	0.00	4.00	0.00	-	1.25
10	0.00	-	0.00	2.00	0.00	0.00	0.00	0.00	0.00	0.00	-	0.33
11	0.00	-	0.00	0.00	0.00	1.50	0.00	0.00	2.00	1.00	-	0.50
12	0.00	-	0.00	0.00	0.00	2.00	0.00	0.00	0.00	0.00	-	0.33
13	0.00	-	0.00	0.00	0.00	0.50	0.00	0.00	1.00	1.00	-	0.25
14	-	0.00	0.00	0.50	0.00	1.00	0.00	0.00	1.00	0.00	0.00	0.33
15	-	1.00	0.00	0.00	0.00	0.00	0.00	0.00	2.00	0.00	0.00	0.25
16	-	0.00	0.00	0.00	0.00	0.00	0.00	0.00	3.00	0.00	0.00	0.25
17	-	0.00	0.00	1.50	0.00	0.00	0.00	1.00	8.00	0.00	0.00	1.00
18	-	0.00	0.00	0.00	0.00	0.50	0.00	0.00	2.00	0.00	0.00	0.25
19	-	0.00	0.00	0.00	0.00	0.00	0.00	0.00	0.00	0.00	0.00	0.00
20	-	0.00	0.00	0.00	0.00	0.00	0.00	0.00	1.00	0.00	0.00	0.08
21	-	0.00	0.00	0.50	0.00	0.00	0.00	0.00	0.00	0.00	0.00	0.08
22	-	0.00	0.00	0.50	0.00	0.00	0.00	0.00	3.00	0.00	0.00	0.33
23	-	0.00	0.00	0.00	0.00	0.00	0.00	0.00	0.00	0.00	0.00	0.00
24	-	0.00	0.00	0.50	0.00	0.00	0.00	0.00	0.00	0.00	0.00	0.08
25	-	0.00	0.00	1.00	0.00	0.00	0.00	0.00	0.00	0.00	0.00	0.17
26	-	0.00	0.00	0.00	0.00	0.00	0.00	0.00	0.00	0.00	0.00	0.00
27	-	0.00	0.00	0.00	0.00	0.00	0.00	0.00	0.00	0.00	0.00	0.00
28	-	0.00	0.00	0.00	0.00	0.00	0.00	0.00	1.00	0.00	0.00	0.08
29	-	0.00	0.00	0.50	0.00	0.00	0.00	0.00	0.00	0.00	0.00	0.08
30	-	0.00	0.00	0.00	0.00	0.00	0.00	0.00	0.00	0.00	0.00	0.00
31	-	0.00	0.00	0.50	0.00	0.00	0.00	0.00	1.00	0.00	0.00	0.17
32	-	0.00	0.00	0.00	0.00	0.00	0.00	0.00	0.00	0.00	0.00	0.00
33	-	0.00	0.00	0.00	0.00	0.00	0.00	0.00	0.00	0.00	0.00	0.00
34	-	0.00	0.00	0.00	0.00	0.00	0.00	0.00	0.00	0.00	0.00	0.00
35	-	0.00	0.00	0.00	0.00	0.00	0.00	0.00	0.00	0.00	0.00	0.00
36	-	0.00	0.00	0.00	0.00	0.00	0.00	0.00	0.00	0.00	0.00	0.00
37	-	0.00	0.00	0.00	0.00	0.00	0.00	0.00	0.00	0.00	0.00	0.00
38	-	0.00	0.00	0.00	0.00	0.00	0.00	0.00	1.00	0.00	0.00	0.08
39	-	0.00	0.00	0.00	0.00	0.00	0.00	0.00	1.00	0.00	0.00	0.08
40	-	0.00	0.00	0.00	0.00	0.00	0.00	0.00	1.00	0.00	0.00	0.08
41	-	0.00	0.00	0.00	0.00	0.00	0.00	0.00	0.00	0.00	0.00	0.00
42	-	2.00	0.00	0.00	0.00	0.50	0.00	0.00	0.00	0.00	0.00	0.25
43	-	0.00	0.00	0.00	0.00	0.00	0.00	0.00	2.00	0.00	0.00	0.17
44	-	0.00	0.00	0.00	0.00	0.00	0.00	0.00	0.00	0.00	0.00	0.00
45	-	0.00	0.00	0.00	0.00	0.00	0.00	0.00	0.00	0.00	0.00	0.00
46	-	0.00	0.00	0.00	0.00	0.50	0.00	0.00	1.00	0.00	0.00	0.17
47	-	0.00	0.00	0.00	0.00	0.00	0.00	0.00	2.00	0.00	0.00	0.17
48	-	0.00	0.00	0.50	0.00	0.00	0.00	0.00	0.00	0.00	0.00	0.08
49	-	0.00	0.00	0.00	0.00	0.00	0.00	0.00	0.00	0.00	0.00	0.00
50	-	1.00	0.00	0.00	0.00	0.00	0.00	0.00	0.00	0.00	0.00	0.08
51	-	0.00	0.00	0.00	0.00	0.00	0.00	0.00	0.00	0.00	0.00	0.00
52	-	0.00	0.00	0.00	0.00	0.00	0.00	0.00	0.00	0.00	0.00	0.00
53	-	0.00	0.00	0.00	0.00	0.00	0.00	0.00	1.00	0.00	0.00	0.08

感染性胃腸炎（病原体がロタウイルスであるものに限る。）

2020年の感染性胃腸炎（病原体がロタウイルスであるものに限る。）の年間報告数は5件で昨年の53件と比べ90.57%減少した。平均の定点当たり報告数は0.0079人/週であった。

定点当たり報告数の推移については、第7、9、13、14、16週に0.08人（1件）の報告があった。年齢別では1歳が多く、全体の60.00%を占めた（図58-60）。

保健所別では、古河保健所管内で第7、9、13、14、16週に1.00人（1件）の報告があった。

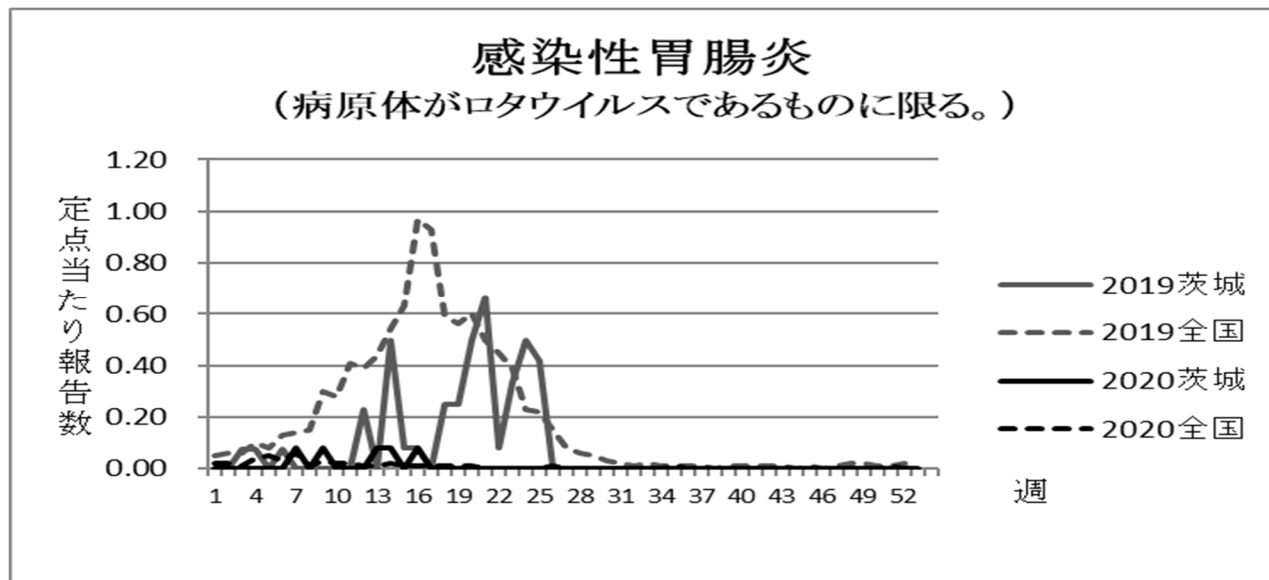


図58. 定点当たり報告数の週ごとの推移

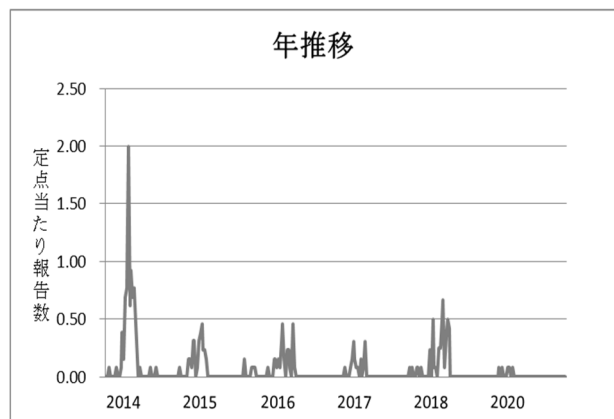


図59. 定点当たり報告数の年ごとの推移

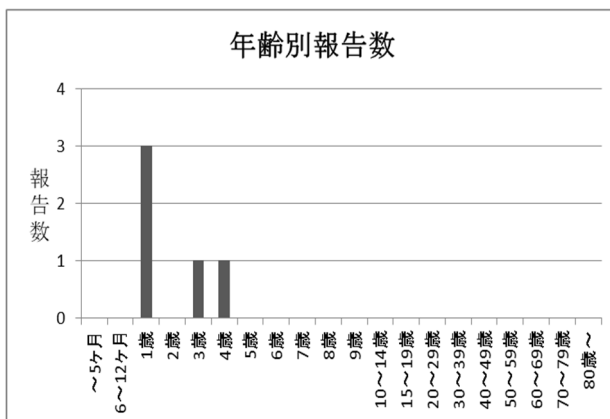


図60. 年齢別報告数

週別定点当たり報告数

疾病名：感染性胃腸炎（病原体がロタウイルスである者に限る。）

保健所 週	水戸	中央	ひたち なか	日立	潮来	竜ヶ崎	土浦	つくば	筑西	古河	水戸市	県全体
1	0.00	-	0.00	0.00	0.00	0.00	0.00	0.00	0.00	0.00	-	0.00
2	0.00	-	0.00	0.00	0.00	0.00	0.00	0.00	0.00	0.00	-	0.00
3	0.00	-	0.00	0.00	0.00	0.00	0.00	0.00	0.00	0.00	-	0.00
4	0.00	-	0.00	0.00	0.00	0.00	0.00	0.00	0.00	0.00	-	0.00
5	0.00	-	0.00	0.00	0.00	0.00	0.00	0.00	0.00	0.00	-	0.00
6	0.00	-	0.00	0.00	0.00	0.00	0.00	0.00	0.00	0.00	-	0.00
7	0.00	-	0.00	0.00	0.00	0.00	0.00	0.00	0.00	1.00	-	0.08
8	0.00	-	0.00	0.00	0.00	0.00	0.00	0.00	0.00	0.00	-	0.00
9	0.00	-	0.00	0.00	0.00	0.00	0.00	0.00	0.00	1.00	-	0.08
10	0.00	-	0.00	0.00	0.00	0.00	0.00	0.00	0.00	0.00	-	0.00
11	0.00	-	0.00	0.00	0.00	0.00	0.00	0.00	0.00	0.00	-	0.00
12	0.00	-	0.00	0.00	0.00	0.00	0.00	0.00	0.00	0.00	-	0.00
13	0.00	-	0.00	0.00	0.00	0.00	0.00	0.00	0.00	1.00	-	0.08
14	-	0.00	0.00	0.00	0.00	0.00	0.00	0.00	0.00	1.00	0.00	0.08
15	-	0.00	0.00	0.00	0.00	0.00	0.00	0.00	0.00	0.00	0.00	0.00
16	-	0.00	0.00	0.00	0.00	0.00	0.00	0.00	0.00	1.00	0.00	0.08
17	-	0.00	0.00	0.00	0.00	0.00	0.00	0.00	0.00	0.00	0.00	0.00
18	-	0.00	0.00	0.00	0.00	0.00	0.00	0.00	0.00	0.00	0.00	0.00
19	-	0.00	0.00	0.00	0.00	0.00	0.00	0.00	0.00	0.00	0.00	0.00
20	-	0.00	0.00	0.00	0.00	0.00	0.00	0.00	0.00	0.00	0.00	0.00
21	-	0.00	0.00	0.00	0.00	0.00	0.00	0.00	0.00	0.00	0.00	0.00
22	-	0.00	0.00	0.00	0.00	0.00	0.00	0.00	0.00	0.00	0.00	0.00
23	-	0.00	0.00	0.00	0.00	0.00	0.00	0.00	0.00	0.00	0.00	0.00
24	-	0.00	0.00	0.00	0.00	0.00	0.00	0.00	0.00	0.00	0.00	0.00
25	-	0.00	0.00	0.00	0.00	0.00	0.00	0.00	0.00	0.00	0.00	0.00
26	-	0.00	0.00	0.00	0.00	0.00	0.00	0.00	0.00	0.00	0.00	0.00
27	-	0.00	0.00	0.00	0.00	0.00	0.00	0.00	0.00	0.00	0.00	0.00
28	-	0.00	0.00	0.00	0.00	0.00	0.00	0.00	0.00	0.00	0.00	0.00
29	-	0.00	0.00	0.00	0.00	0.00	0.00	0.00	0.00	0.00	0.00	0.00
30	-	0.00	0.00	0.00	0.00	0.00	0.00	0.00	0.00	0.00	0.00	0.00
31	-	0.00	0.00	0.00	0.00	0.00	0.00	0.00	0.00	0.00	0.00	0.00
32	-	0.00	0.00	0.00	0.00	0.00	0.00	0.00	0.00	0.00	0.00	0.00
33	-	0.00	0.00	0.00	0.00	0.00	0.00	0.00	0.00	0.00	0.00	0.00
34	-	0.00	0.00	0.00	0.00	0.00	0.00	0.00	0.00	0.00	0.00	0.00
35	-	0.00	0.00	0.00	0.00	0.00	0.00	0.00	0.00	0.00	0.00	0.00
36	-	0.00	0.00	0.00	0.00	0.00	0.00	0.00	0.00	0.00	0.00	0.00
37	-	0.00	0.00	0.00	0.00	0.00	0.00	0.00	0.00	0.00	0.00	0.00
38	-	0.00	0.00	0.00	0.00	0.00	0.00	0.00	0.00	0.00	0.00	0.00
39	-	0.00	0.00	0.00	0.00	0.00	0.00	0.00	0.00	0.00	0.00	0.00
40	-	0.00	0.00	0.00	0.00	0.00	0.00	0.00	0.00	0.00	0.00	0.00
41	-	0.00	0.00	0.00	0.00	0.00	0.00	0.00	0.00	0.00	0.00	0.00
42	-	0.00	0.00	0.00	0.00	0.00	0.00	0.00	0.00	0.00	0.00	0.00
43	-	0.00	0.00	0.00	0.00	0.00	0.00	0.00	0.00	0.00	0.00	0.00
44	-	0.00	0.00	0.00	0.00	0.00	0.00	0.00	0.00	0.00	0.00	0.00
45	-	0.00	0.00	0.00	0.00	0.00	0.00	0.00	0.00	0.00	0.00	0.00
46	-	0.00	0.00	0.00	0.00	0.00	0.00	0.00	0.00	0.00	0.00	0.00
47	-	0.00	0.00	0.00	0.00	0.00	0.00	0.00	0.00	0.00	0.00	0.00
48	-	0.00	0.00	0.00	0.00	0.00	0.00	0.00	0.00	0.00	0.00	0.00
49	-	0.00	0.00	0.00	0.00	0.00	0.00	0.00	0.00	0.00	0.00	0.00
50	-	0.00	0.00	0.00	0.00	0.00	0.00	0.00	0.00	0.00	0.00	0.00
51	-	0.00	0.00	0.00	0.00	0.00	0.00	0.00	0.00	0.00	0.00	0.00
52	-	0.00	0.00	0.00	0.00	0.00	0.00	0.00	0.00	0.00	0.00	0.00
53	-	0.00	0.00	0.00	0.00	0.00	0.00	0.00	0.00	0.00	0.00	0.00

インフルエンザ定点報告

インフルエンザ(鳥インフルエンザ及び新型インフルエンザ等感染症を除く。)

2020年のインフルエンザの年間報告数は11,756件であり、昨年の46,128件と比べ74.51%減少した。平均の定点当たり報告数は1.85人/週であった。

定点当たり報告数の推移については、例年よりも低い値で推移し、第1週に最大値24.98人(2,997件)となった。年齢別では10歳～14歳が最も多く、全体の12.74%を占めた(図61-63)。

保健所別では、竜ヶ崎保健所管内で第1週に57.06人(913件)、土浦保健所管内で第1週に42.18人(464件)と高い値であった。

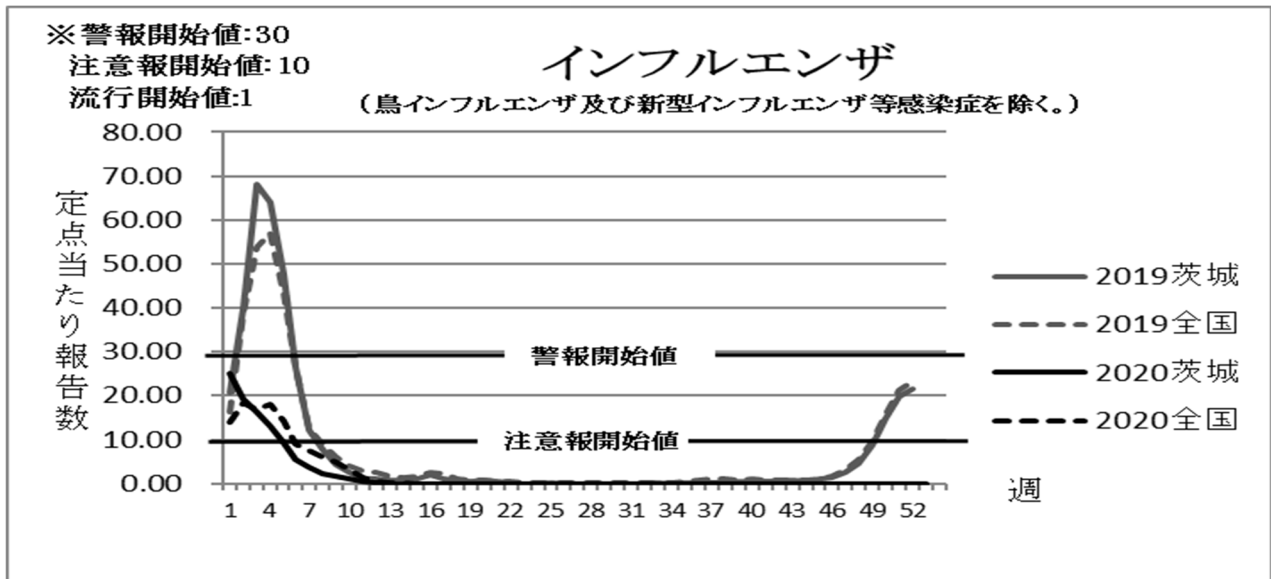


図 61. 定点当たり報告数の週ごとの推移

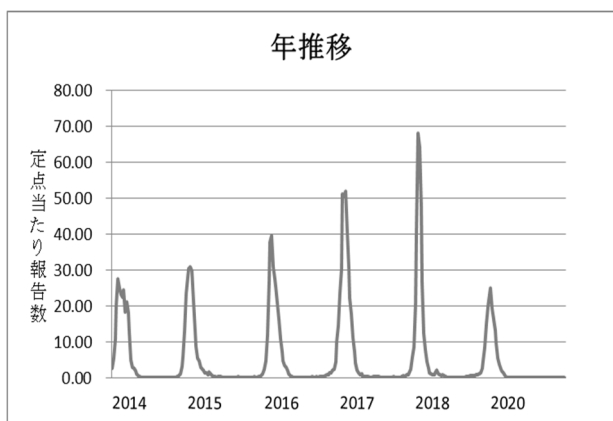


図 62. 定点当たり報告数の年ごとの推移

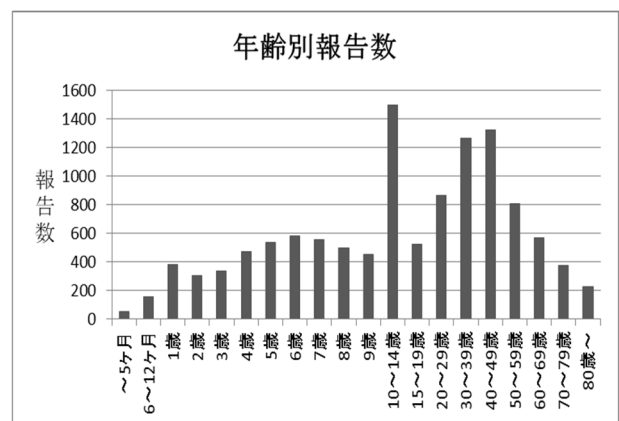


図 63. 年齢別報告数

週別定点当たり報告数

疾病名：インフルエンザ(鳥インフルエンザ及び新型インフルエンザ等感染症を除く。)

保健所 週	水戸	中央	ひたち なか	日立	潮来	竜ヶ崎	土浦	つくば	筑西	古河	水戸市	県全体
1	7.24	-	6.31	13.27	24.62	57.06	42.18	26.47	17.27	34.30	-	24.98
2	8.65	-	15.50	10.91	23.15	25.00	29.91	19.20	17.27	27.80	-	19.18
3	8.29	-	12.63	8.64	25.15	19.13	21.27	19.53	13.82	20.60	-	16.30
4	5.06	-	15.25	8.27	20.23	12.63	20.18	14.07	7.82	16.60	-	13.09
5	4.53	-	10.56	5.45	11.08	11.00	12.82	9.53	8.18	12.60	-	9.38
6	3.35	-	5.94	4.00	8.15	5.19	7.09	5.13	3.91	6.50	-	5.40
7	1.76	-	3.75	1.36	6.85	3.88	3.82	4.80	3.09	4.40	-	3.73
8	1.00	-	2.81	0.36	2.69	2.25	2.82	1.67	3.18	3.90	-	2.23
9	0.47	-	3.44	0.55	1.85	2.13	2.45	1.47	1.45	1.40	-	1.72
10	0.47	-	3.31	0.55	0.54	0.75	1.18	0.53	1.64	1.80	-	1.19
11	0.71	-	0.38	0.36	0.15	0.38	1.00	0.47	0.18	1.10	-	0.51
12	0.12	-	0.31	0.00	0.15	0.13	0.09	0.00	0.00	0.00	-	0.10
13	0.00	-	0.00	0.18	0.00	0.06	0.00	0.00	0.09	0.00	-	0.03
14	-	0.20	0.00	0.00	0.00	0.00	0.18	0.07	0.00	0.00	0.00	0.03
15	-	0.20	0.06	0.00	0.00	0.00	0.00	0.00	0.00	0.00	0.00	0.02
16	-	0.00	0.06	0.00	0.00	0.00	0.09	0.00	0.00	0.00	0.00	0.02
17	-	0.00	0.00	0.00	0.00	0.00	0.00	0.00	0.00	0.00	0.00	0.00
18	-	0.00	0.00	0.00	0.00	0.00	0.00	0.00	0.00	0.00	0.00	0.00
19	-	0.00	0.00	0.00	0.00	0.00	0.00	0.00	0.00	0.00	0.00	0.00
20	-	0.00	0.00	0.00	0.00	0.00	0.00	0.00	0.00	0.00	0.00	0.00
21	-	0.00	0.06	0.00	0.00	0.00	0.00	0.00	0.00	0.00	0.00	0.01
22	-	0.00	0.00	0.00	0.00	0.00	0.00	0.00	0.00	0.00	0.00	0.00
23	-	0.00	0.00	0.00	0.00	0.00	0.00	0.00	0.00	0.00	0.00	0.00
24	-	0.00	0.00	0.00	0.00	0.00	0.00	0.07	0.00	0.00	0.00	0.01
25	-	0.00	0.00	0.00	0.00	0.00	0.00	0.00	0.00	0.00	0.00	0.00
26	-	0.00	0.00	0.00	0.00	0.00	0.00	0.00	0.00	0.00	0.00	0.00
27	-	0.00	0.00	0.00	0.00	0.00	0.00	0.07	0.00	0.00	0.00	0.01
28	-	0.00	0.00	0.00	0.00	0.00	0.00	0.00	0.00	0.00	0.00	0.00
29	-	0.00	0.00	0.00	0.00	0.00	0.00	0.00	0.00	0.00	0.00	0.00
30	-	0.00	0.00	0.00	0.00	0.00	0.00	0.00	0.00	0.00	0.00	0.00
31	-	0.00	0.00	0.00	0.00	0.00	0.00	0.00	0.00	0.00	0.00	0.00
32	-	0.00	0.00	0.00	0.00	0.00	0.00	0.00	0.00	0.00	0.00	0.00
33	-	0.00	0.00	0.00	0.00	0.00	0.00	0.00	0.00	0.00	0.00	0.00
34	-	0.00	0.00	0.00	0.00	0.00	0.00	0.00	0.00	0.00	0.00	0.00
35	-	0.00	0.00	0.00	0.00	0.00	0.00	0.00	0.00	0.00	0.00	0.00
36	-	0.00	0.00	0.00	0.00	0.00	0.00	0.00	0.00	0.00	0.00	0.00
37	-	0.00	0.00	0.00	0.00	0.00	0.00	0.00	0.00	0.00	0.00	0.00
38	-	0.00	0.00	0.00	0.00	0.00	0.00	0.00	0.00	0.00	0.00	0.00
39	-	0.00	0.00	0.00	0.00	0.00	0.00	0.00	0.00	0.00	0.00	0.00
40	-	0.00	0.00	0.00	0.00	0.00	0.00	0.00	0.00	0.00	0.00	0.00
41	-	0.00	0.00	0.00	0.00	0.00	0.00	0.00	0.00	0.00	0.00	0.00
42	-	0.00	0.00	0.00	0.00	0.00	0.00	0.07	0.00	0.00	0.00	0.01
43	-	0.00	0.00	0.00	0.00	0.00	0.00	0.00	0.00	0.00	0.00	0.00
44	-	0.00	0.00	0.00	0.00	0.00	0.00	0.00	0.00	0.00	0.00	0.00
45	-	0.00	0.00	0.00	0.00	0.00	0.00	0.00	0.00	0.00	0.00	0.00
46	-	0.00	0.00	0.00	0.00	0.00	0.00	0.00	0.00	0.00	0.00	0.00
47	-	0.00	0.00	0.00	0.00	0.00	0.00	0.00	0.00	0.00	0.00	0.00
48	-	0.00	0.00	0.00	0.00	0.06	0.00	0.00	0.00	0.00	0.00	0.01
49	-	0.00	0.00	0.00	0.00	0.00	0.00	0.00	0.00	0.00	0.00	0.00
50	-	0.00	0.00	0.00	0.00	0.06	0.00	0.00	0.00	0.00	0.00	0.01
51	-	0.00	0.00	0.00	0.00	0.00	0.00	0.00	0.00	0.00	0.00	0.00
52	-	0.00	0.00	0.00	0.00	0.06	0.00	0.00	0.00	0.10	0.00	0.02
53	-	0.00	0.00	0.00	0.00	0.00	0.00	0.00	0.00	0.00	0.00	0.00