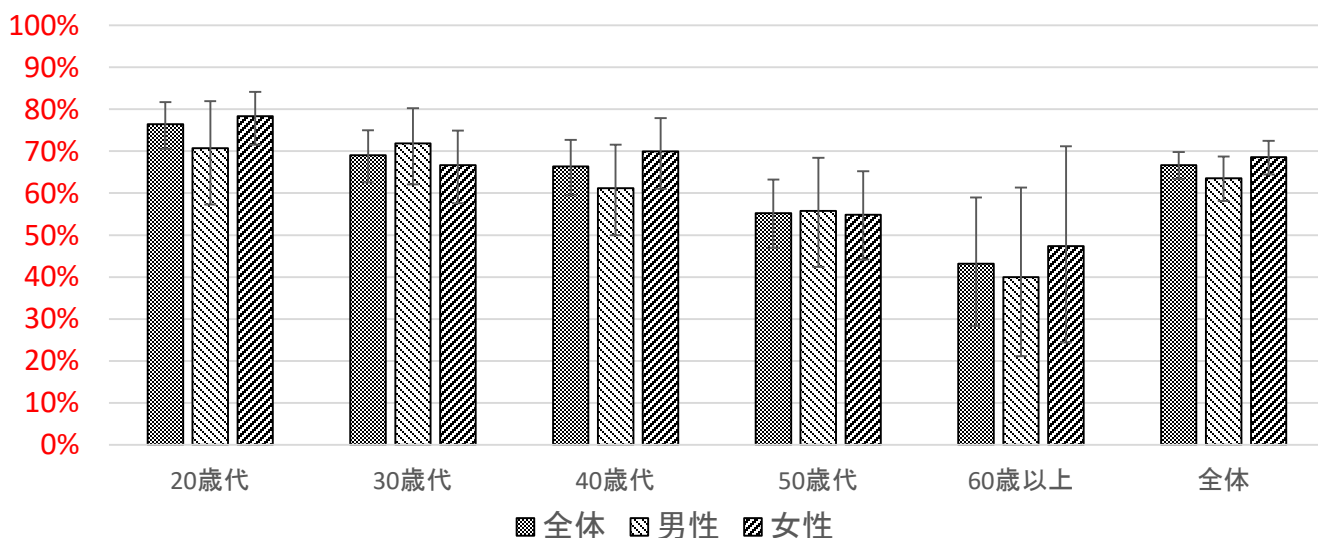
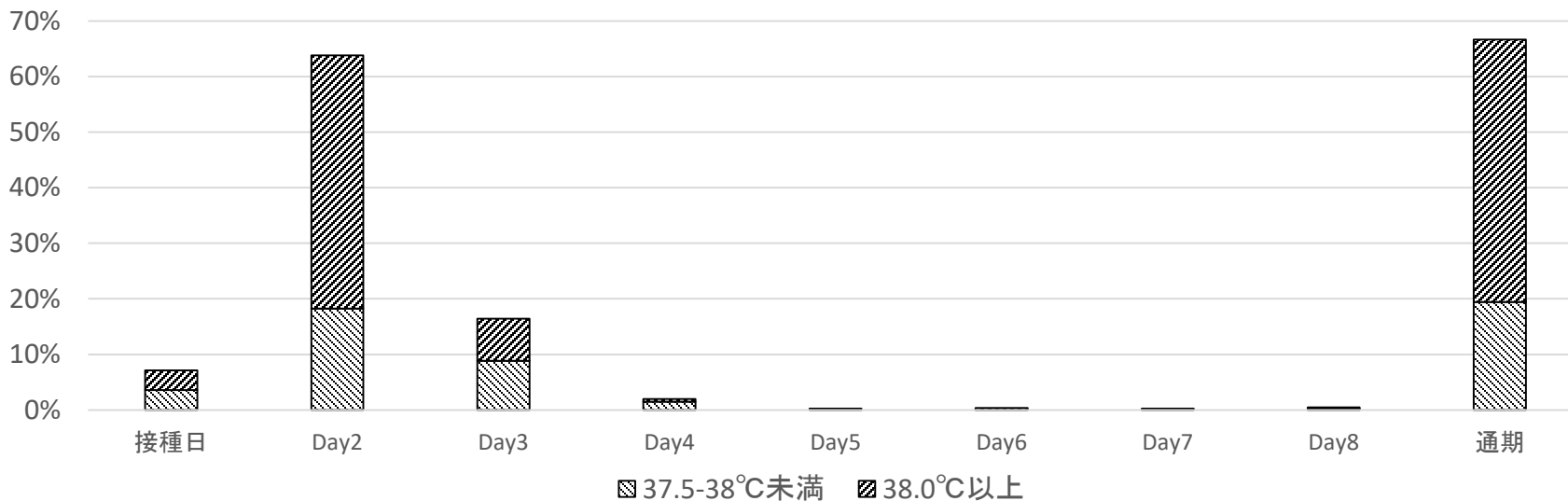


発熱（37.5℃以上）

コミュニティ筋注初回接種後のスパイクバックス筋注追加接種後

n=870



| | 男女計 | 男 | 女 |
|-------|-----|-----|-----|
| 20歳代 | 238 | 58 | 180 |
| 30歳代 | 226 | 103 | 123 |
| 40歳代 | 208 | 85 | 123 |
| 50歳代 | 154 | 61 | 93 |
| 60歳以上 | 44 | 25 | 19 |
| 全体 | 870 | 332 | 538 |