

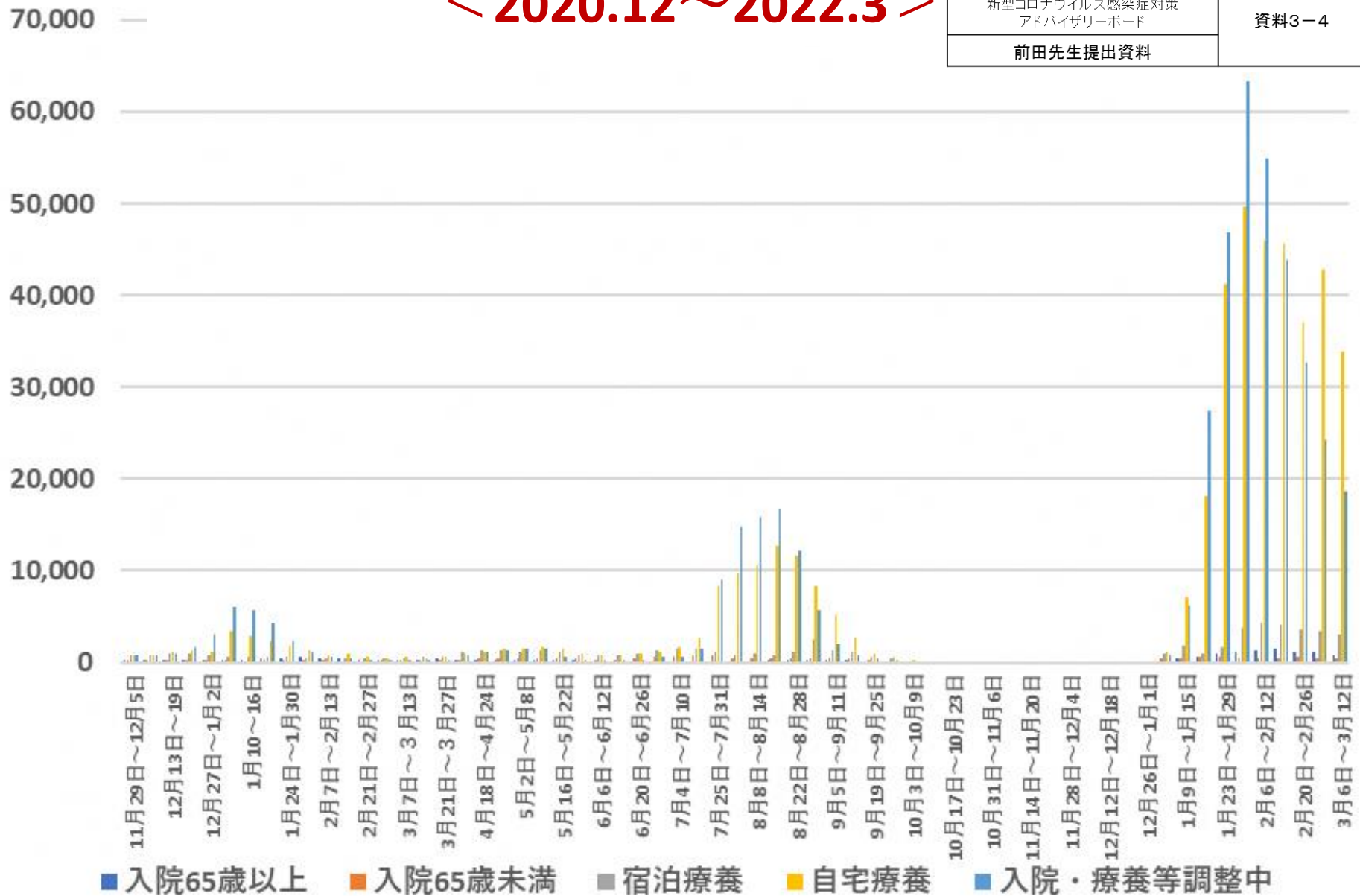
# 東京都内の陽性者の調整状況（時系列）

< 2020.12 ~ 2022.3 >

第78回(令和4年3月30日)  
新型コロナウイルス感染症対策  
アドバイザリーボード

資料3-4

前田先生提出資料



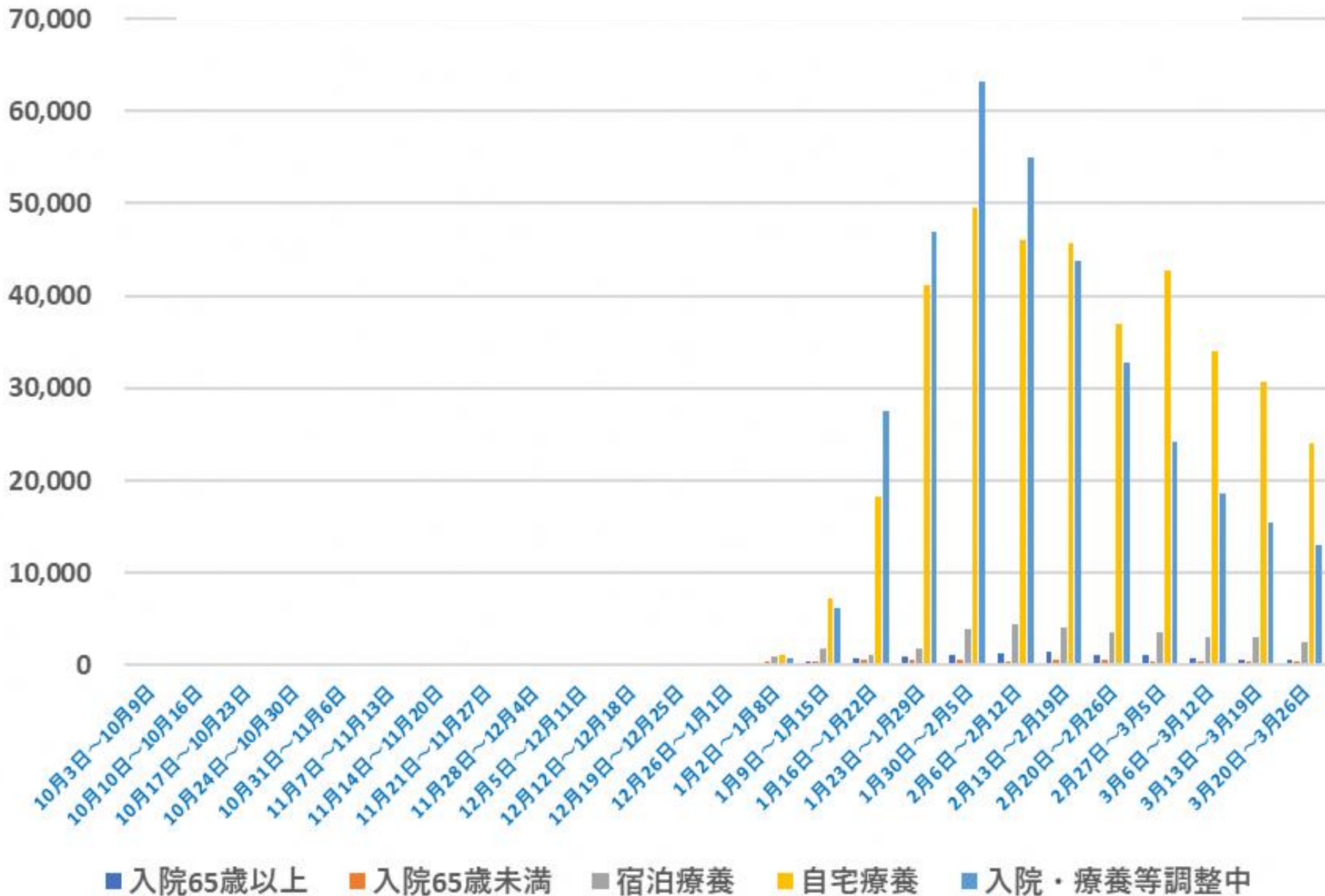
# 東京都内の陽性者の調整状況（処遇別）

< 2020.12 ~ 2022.3 >



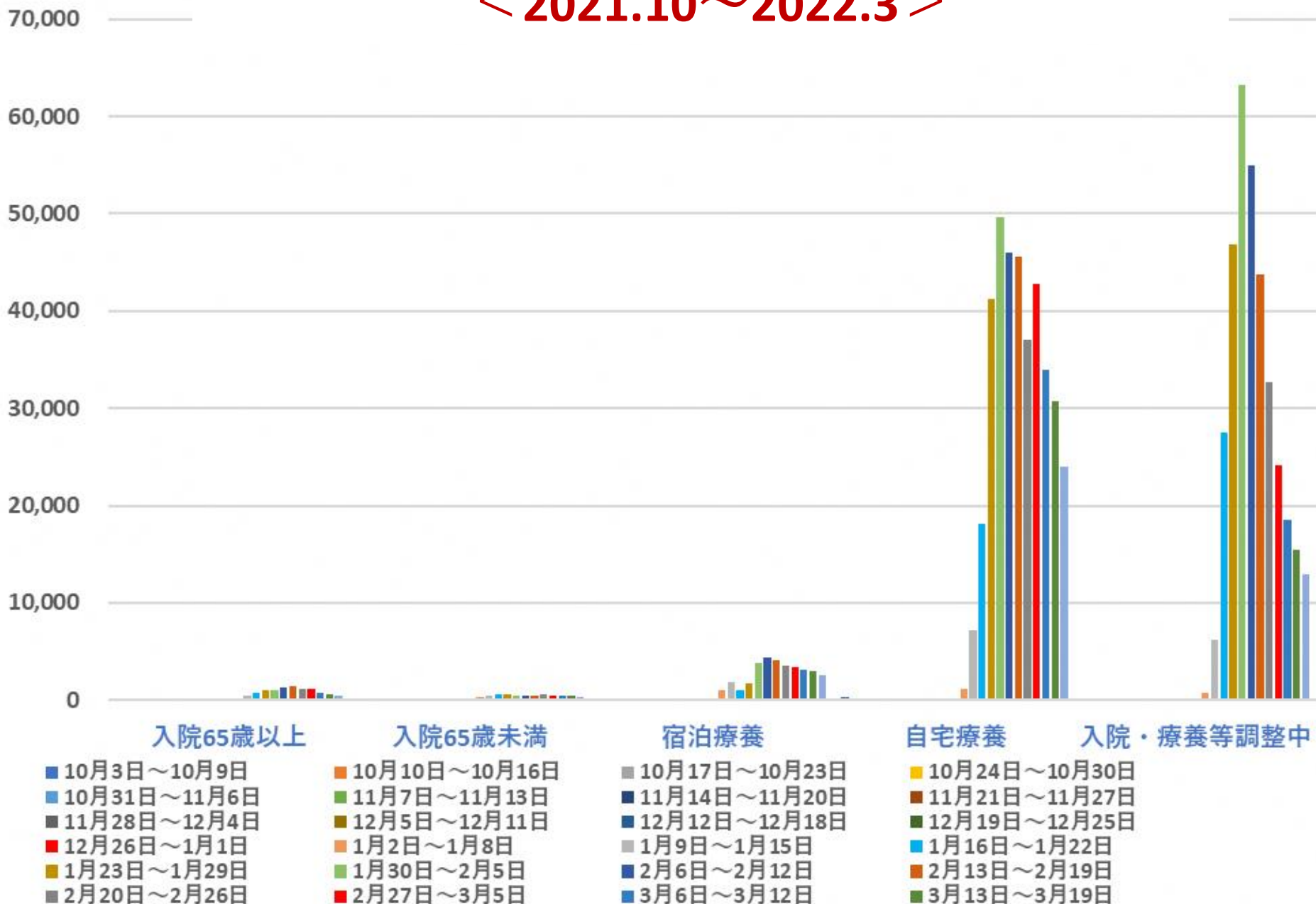
# 東京都内の陽性者の調整状況（時系列）

< 2021.10～2022.3 >



# 東京都内の陽性者の調整状況（処遇別）

< 2021.10～2022.3 >



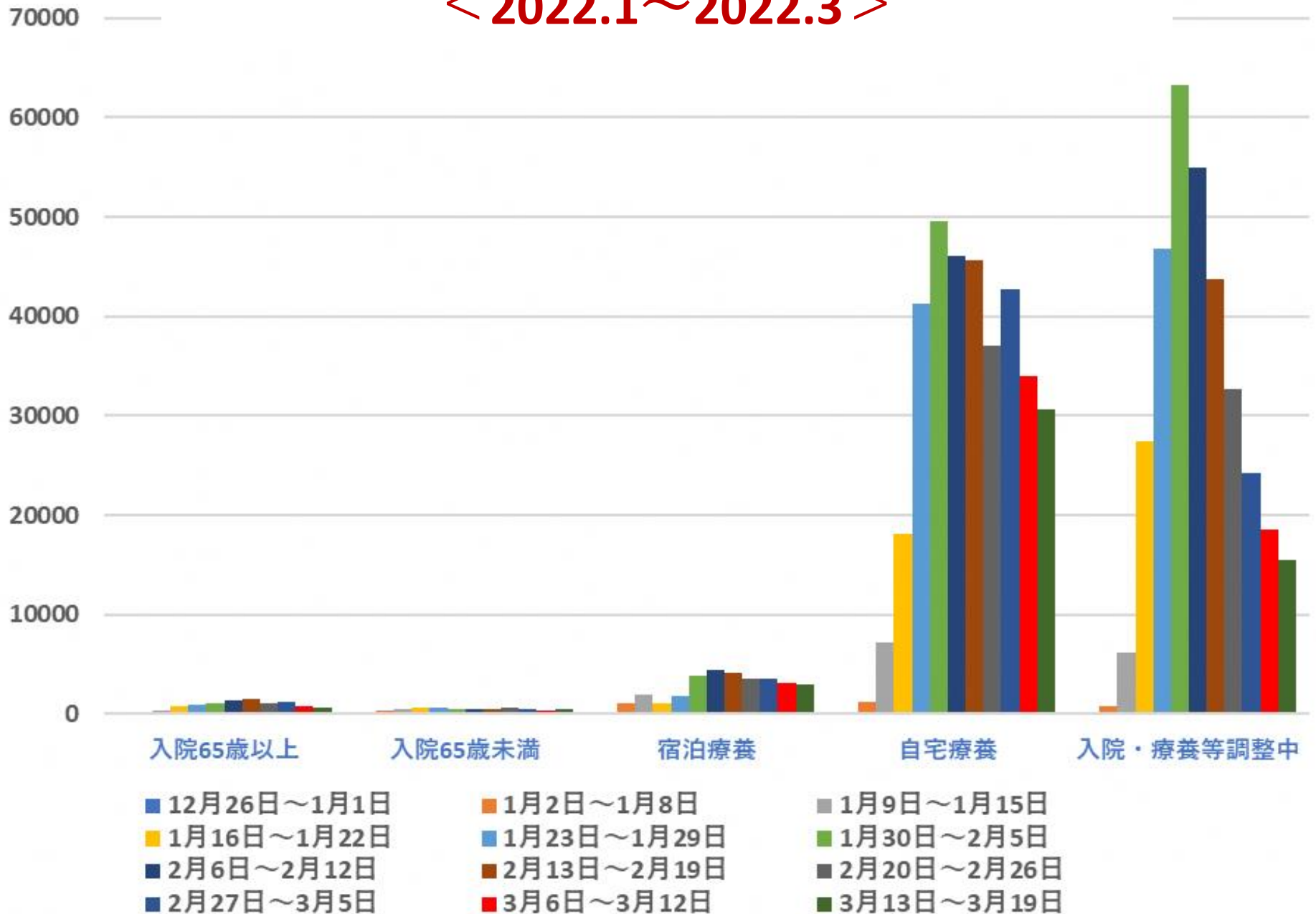
# 東京都内の陽性者の調整状況（時系列）

< 2022.1～2022.3 >



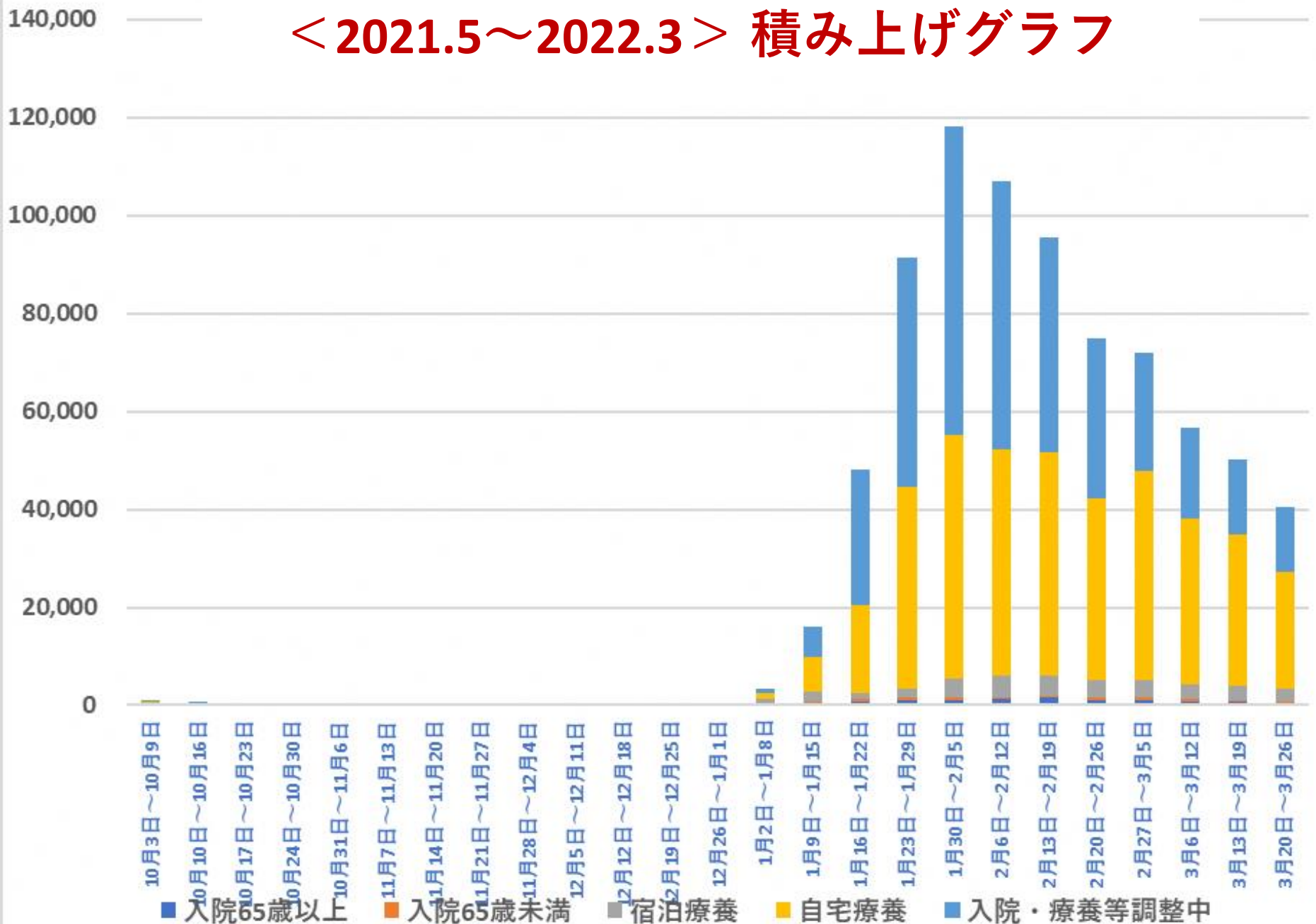
# 東京都内の陽性者の調整状況（処遇別）

< 2022.1～2022.3 >



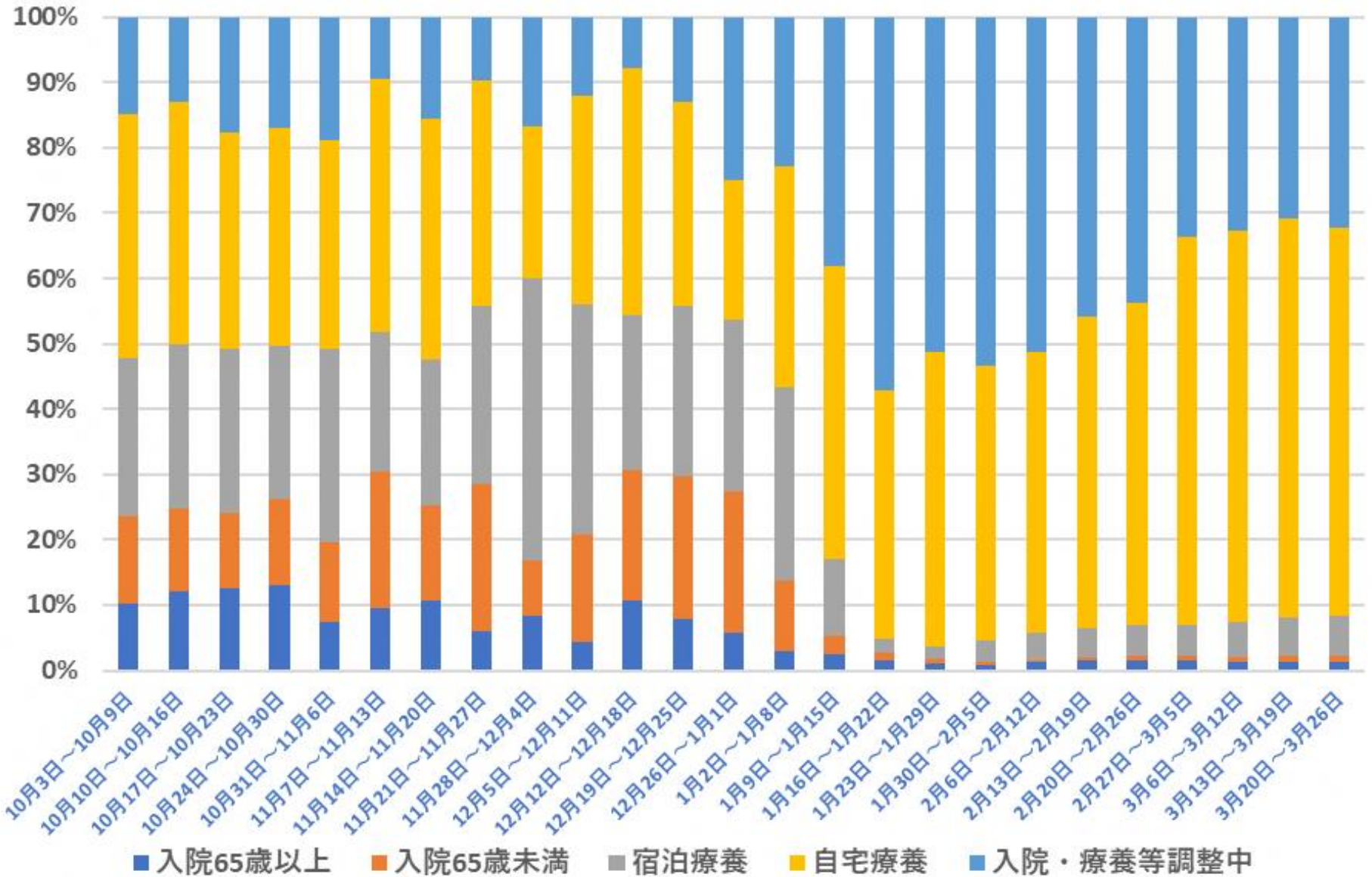
# 東京都内の陽性者の調整状況（時系列）

## < 2021.5～2022.3 > 積み上げグラフ



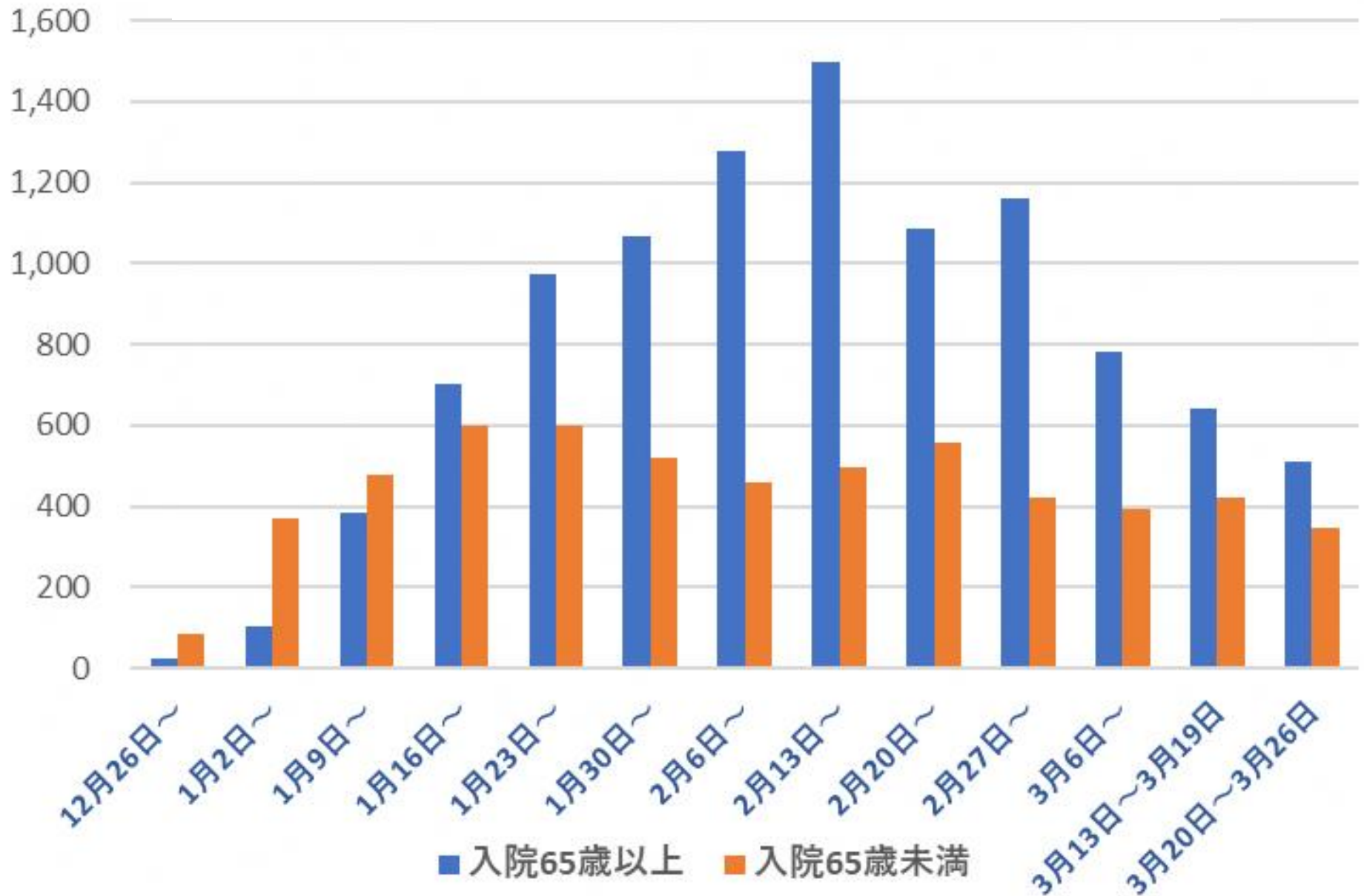
# 東京都内の陽性者の調整状況割合（時系列）

< 2021.5 ~ 2022.3 >

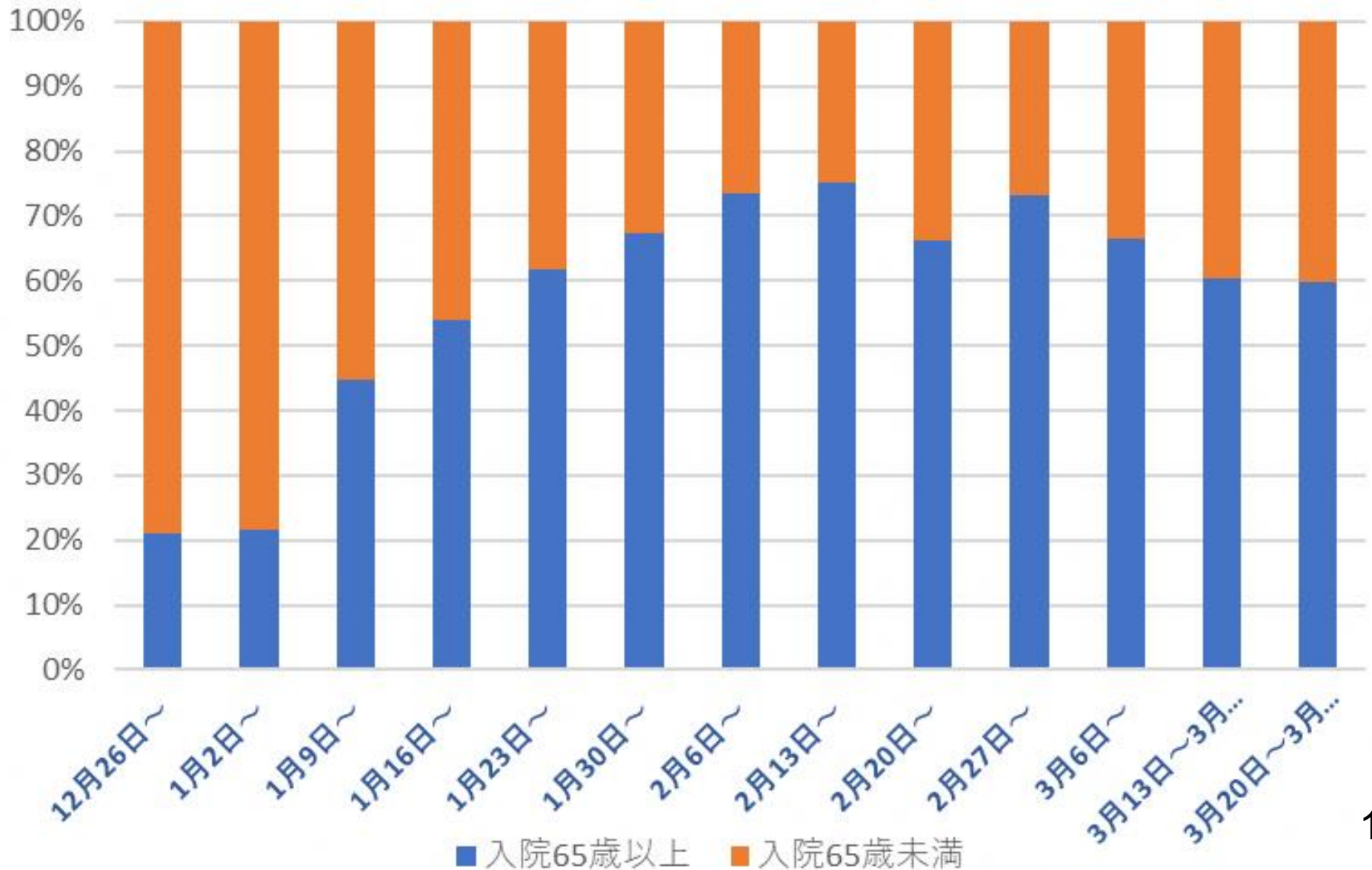




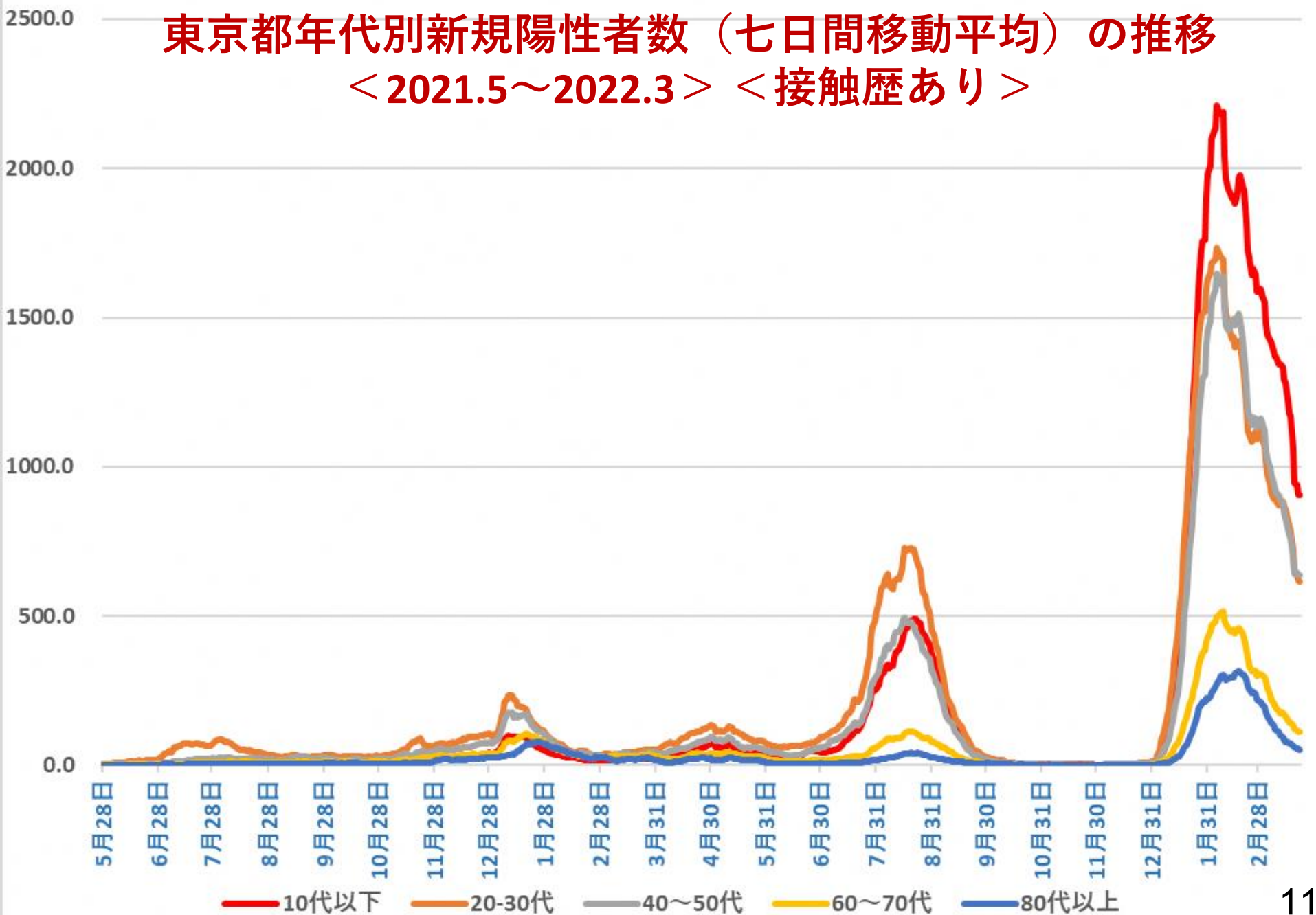
# 東京都内の陽性者の年代別入院状況 < 2021.10～2022.3 >



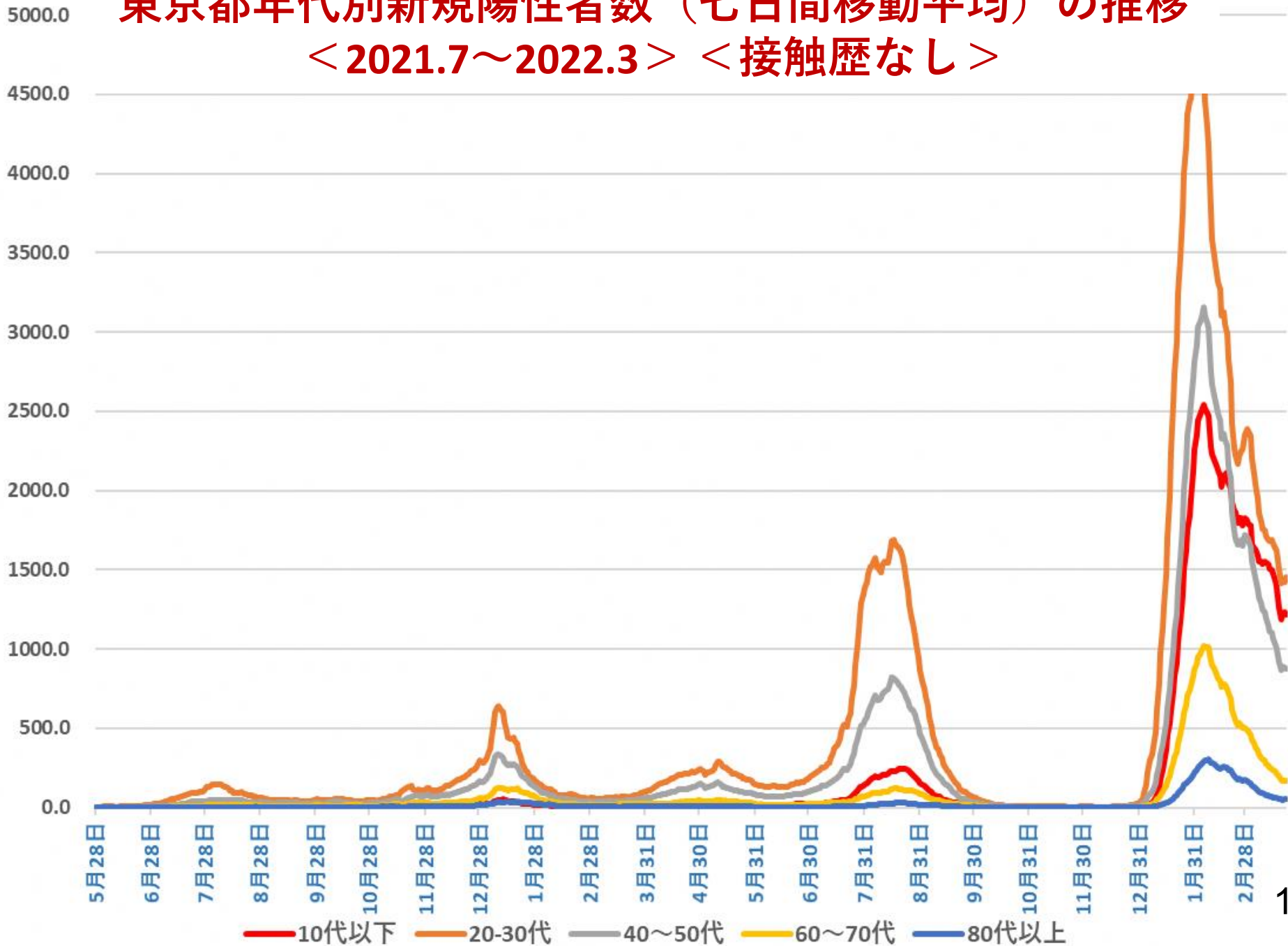
# 東京都内の高齢陽性者の入院割合 ＜2021.10～2022.3＞



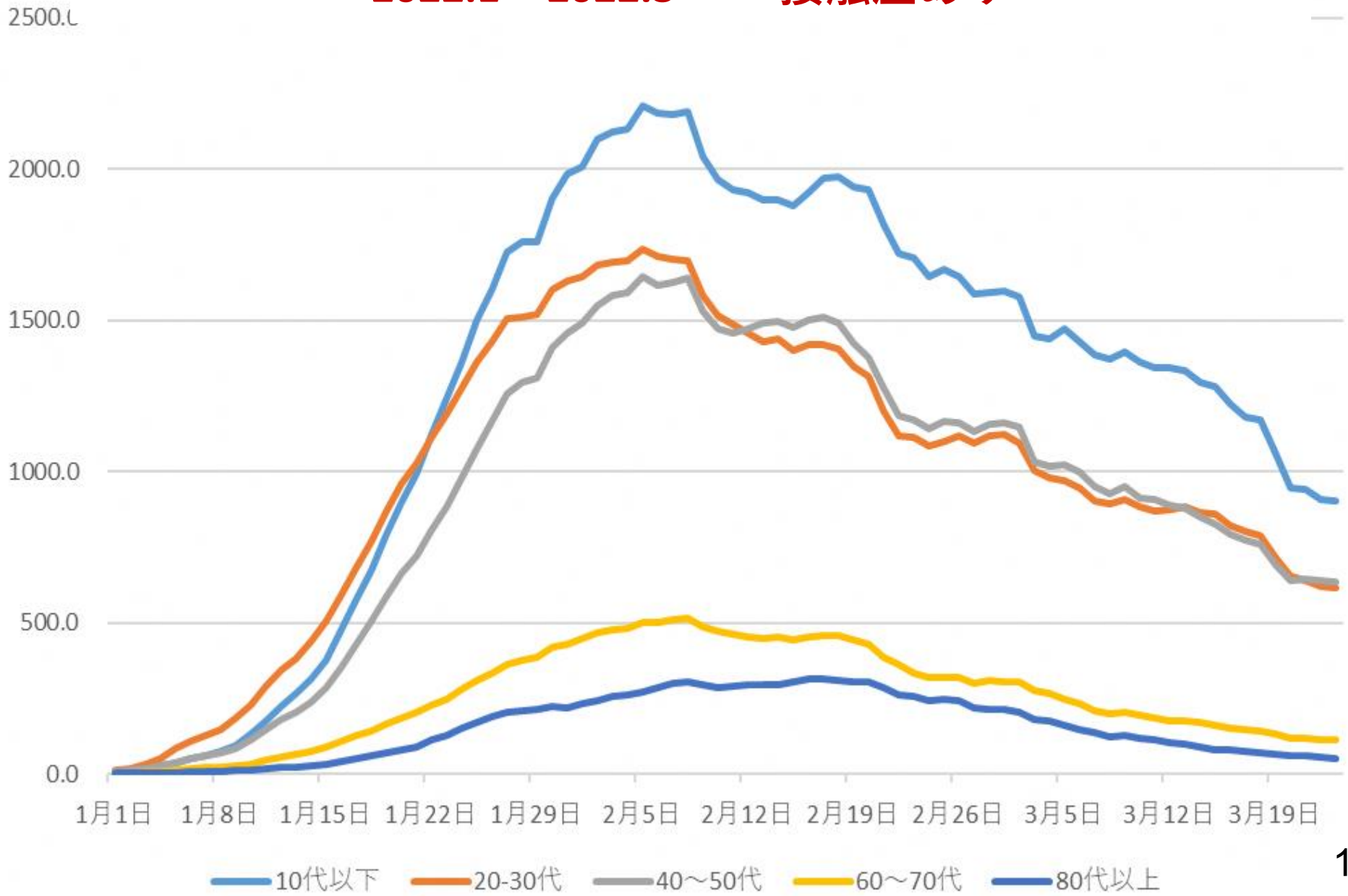
# 東京都年代別新規陽性者数（七日間移動平均）の推移 < 2021.5～2022.3 > < 接触歴あり >



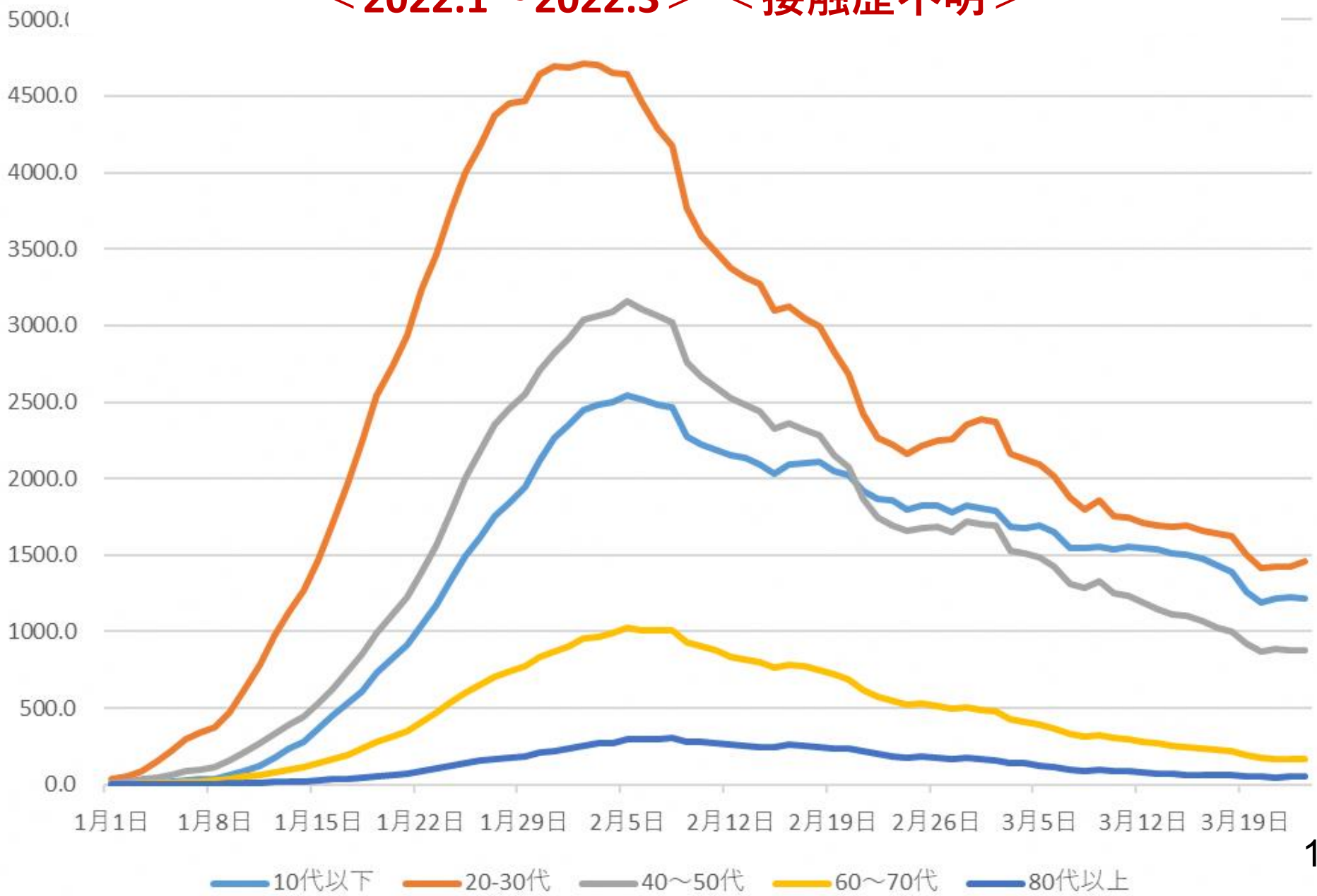
# 東京都年代別新規陽性者数（七日間移動平均）の推移 < 2021.7~2022.3 > < 接触歴なし >



# 東京都年代別新規陽性者数（七日間移動平均）の推移 < 2022.1～2022.3 > < 接触歴あり >

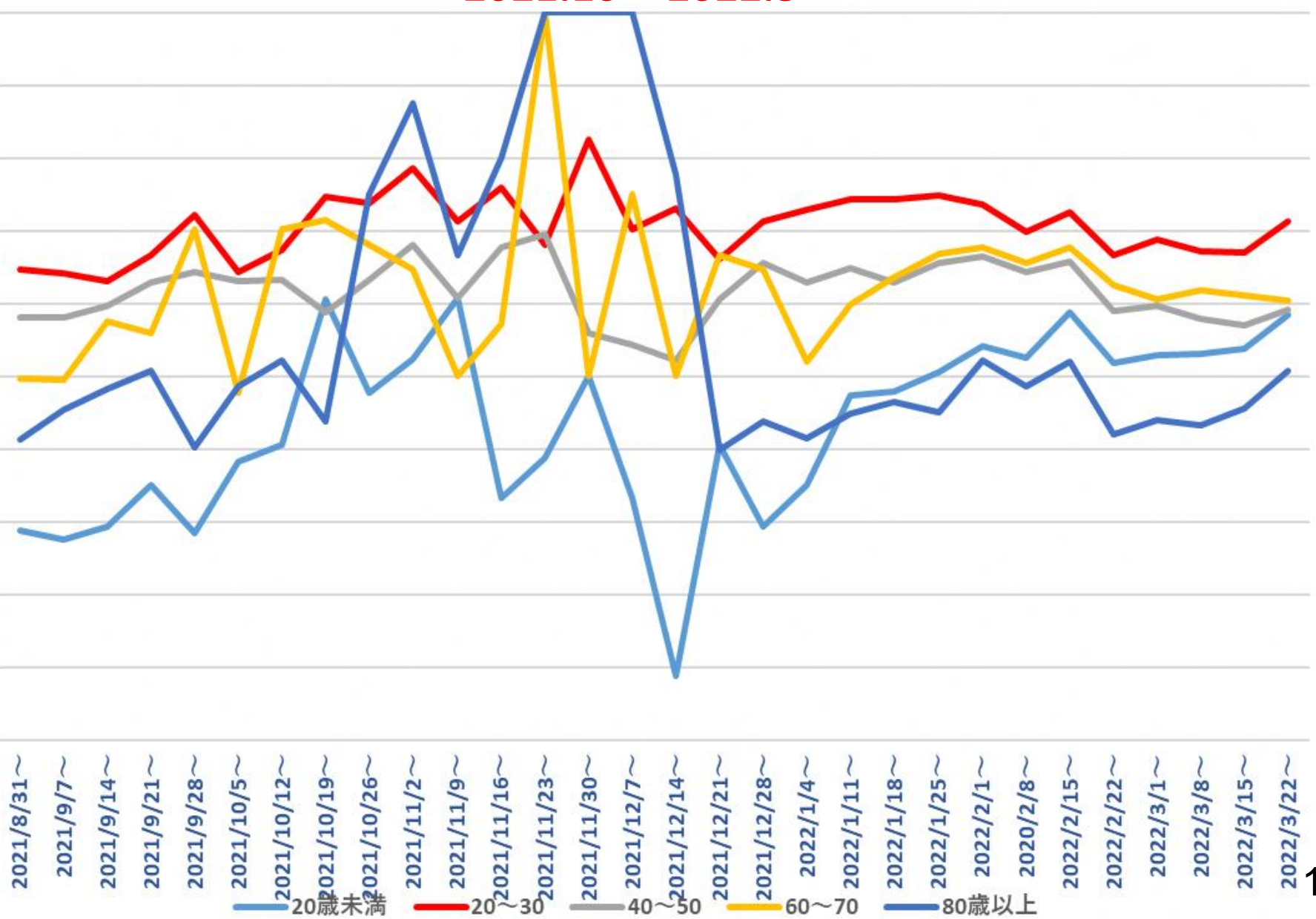


# 東京都年代別新規陽性者数（七日間移動平均）の推移 < 2022.1～2022.3 > < 接触歴不明 >



# 東京都年代別週別新規陽性者接触歴不明者割合の推移

< 2021.10 ~ 2022.3 >



人

# 人口10万対新規陽性者数の週別推移（特別区）

2000

1600

1200

800

400

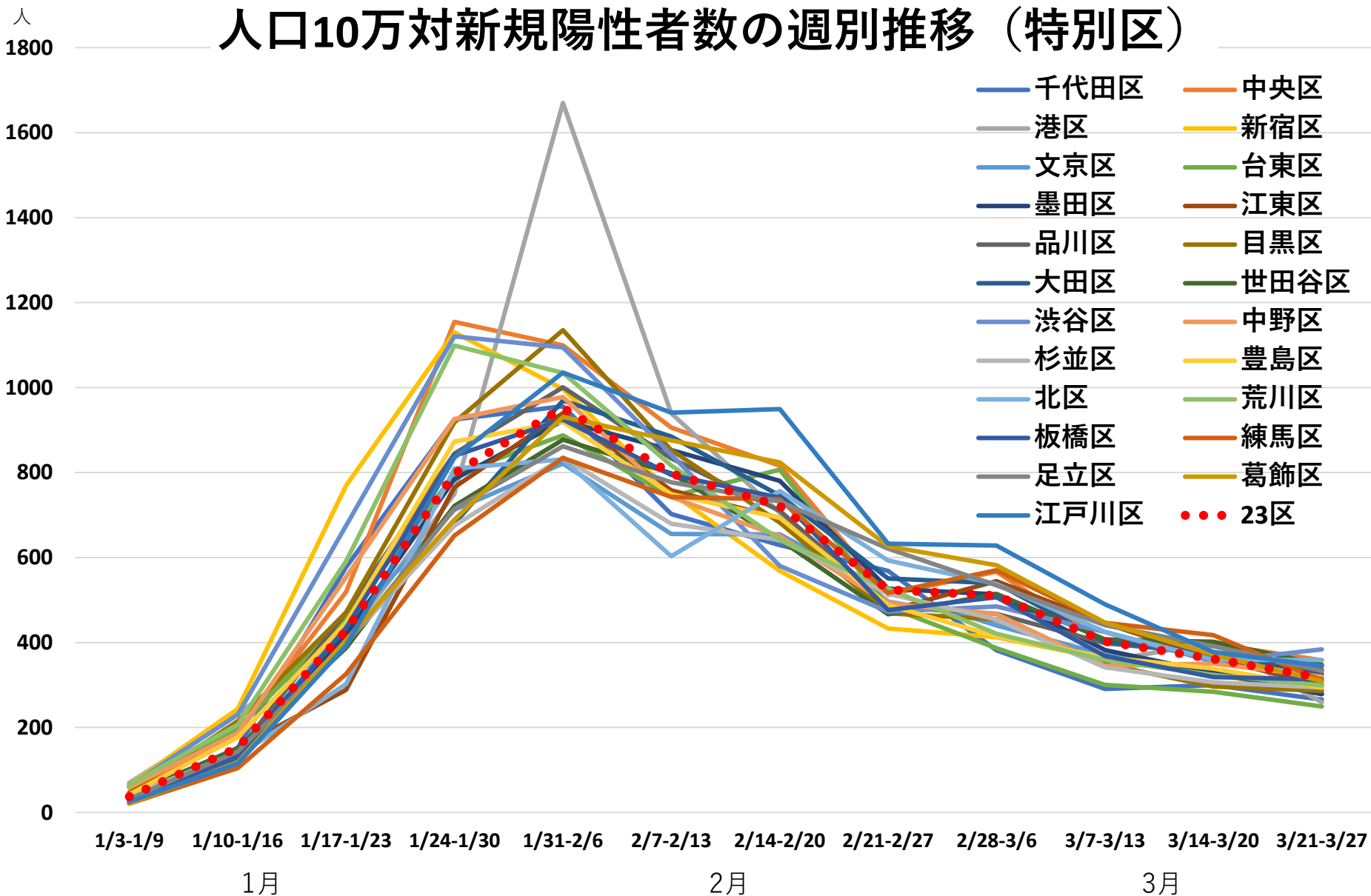
0

- 千代田区
- 中央区
- 港区
- 新宿区
- 文京区
- 台東区
- 墨田区
- 江東区
- 品川区
- 目黒区
- 大田区
- 世田谷区
- 渋谷区
- 中野区
- 杉並区
- 豊島区
- 北区
- 荒川区
- 板橋区
- 練馬区
- 足立区
- 葛飾区
- 江戸川区
- 23区

第40週 第41週 第42週 第43週 第44週 第45週 第46週 第47週 第48週 第49週 第50週 第51週 第1週 第2週 第3週 第4週 第5週 第6週 第7週 第8週 第9週 第10週 第11週 第12週 第13週 第14週 第15週 第16週 第17週 第18週 第19週 第20週 第21週 第22週 第23週 第24週 第25週 第26週 第27週 第28週 第29週 第30週 第31週 第32週 第33週 第34週 第35週 第36週 第37週 第38週 第39週 第40週 第41週 第42週 第43週 第44週 第45週 第46週 第47週 第48週 第49週 第50週 第51週 第1週 第2週 第3週 第4週 第5週 第6週 第7週 第8週 第9週 第10週 第11週 第12週



# 人口10万対新規陽性者数の週別推移（特別区）

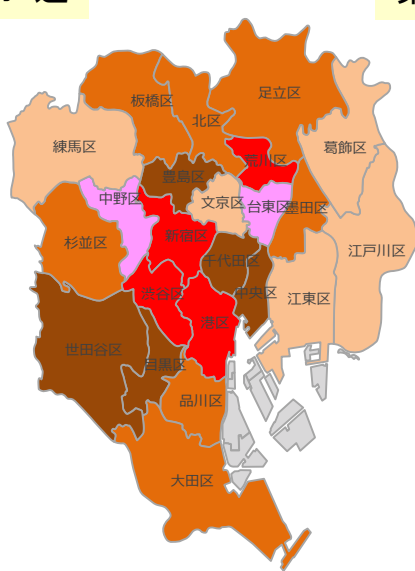


# 区別人口10万対の新規陽性者数地図 第53週～2022/6週(12/27～2/13)

第53週



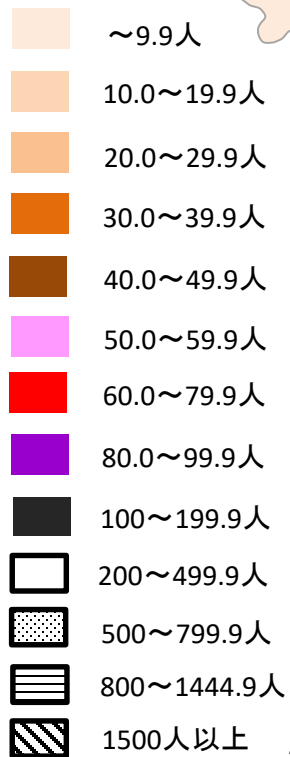
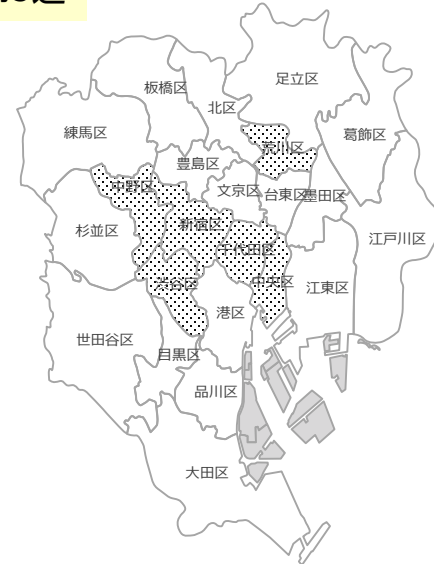
第1週



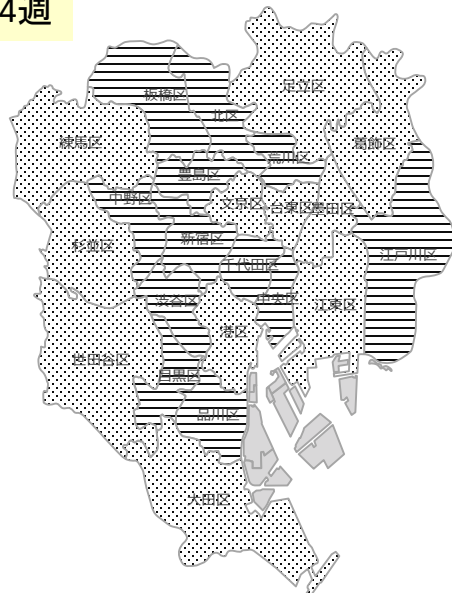
第2週



第3週



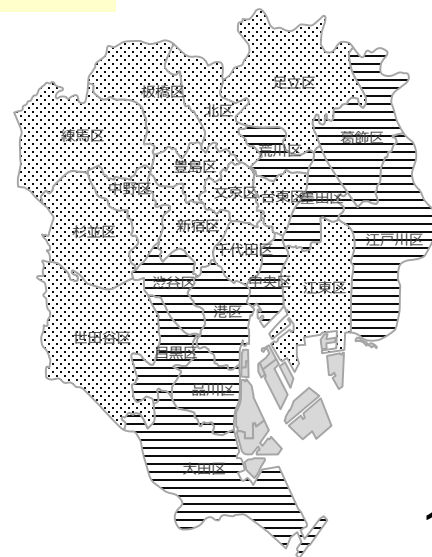
第4週



第5週



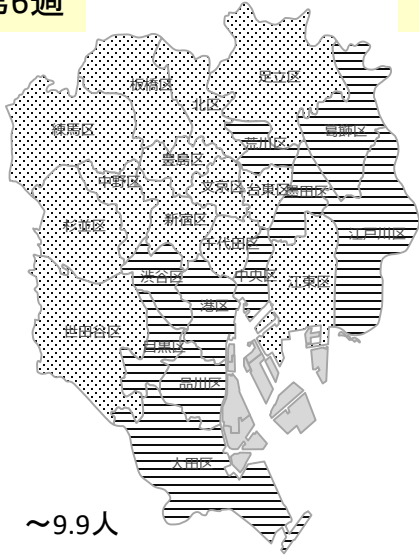
第6週



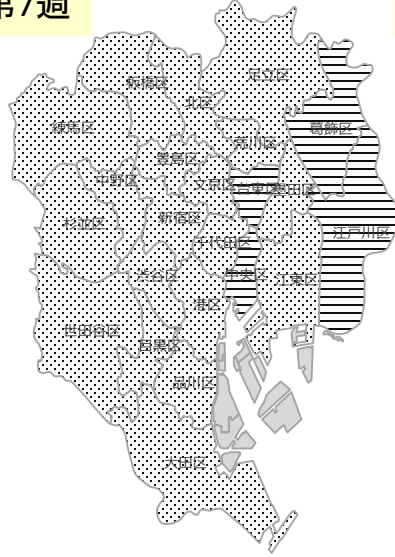
2021年3月の東京都推計人口をもとに算出(東京都総務局統計部)

# 区別人口10万対の新規陽性者数地図 第6～12週(2/7～3/27)

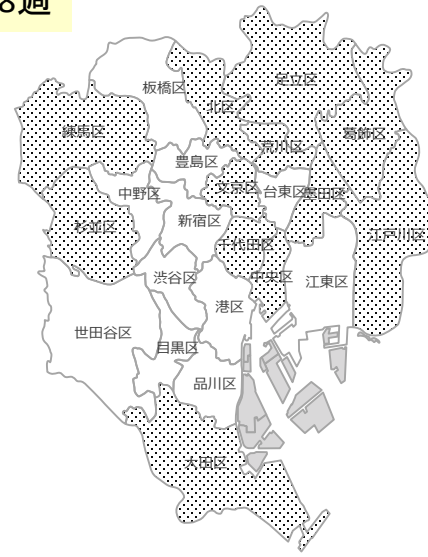
第6週



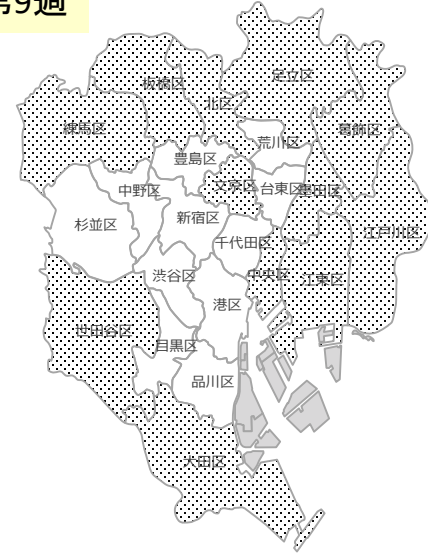
第7週



第8週



第9週



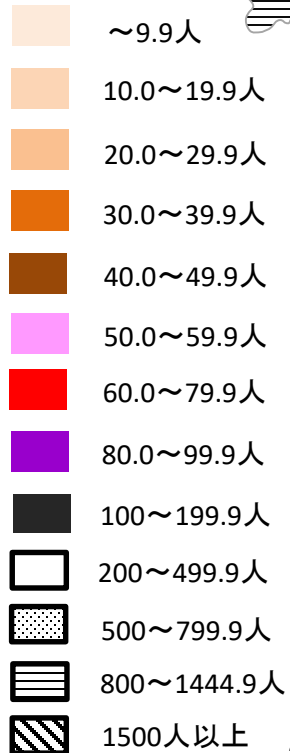
第10週



第11週



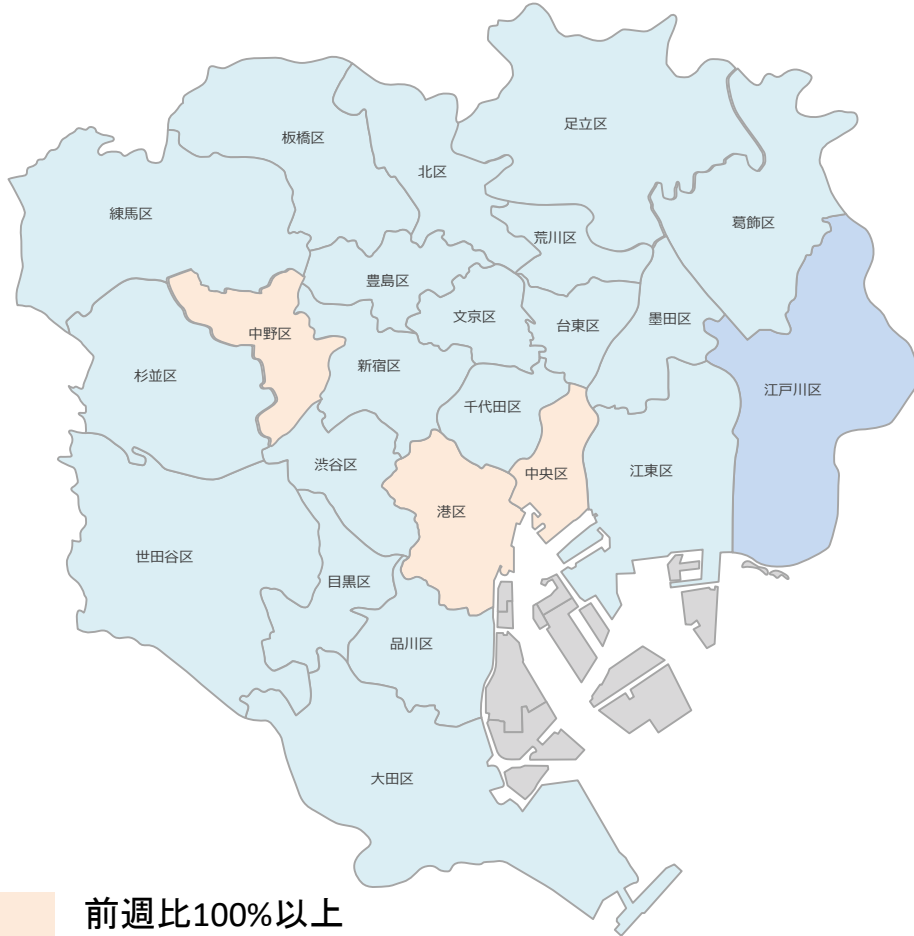
第12週



2021年3月の東京都推計人口をもとに算出(東京都総務局統計部)

# 区別人口10万対の新規陽性者数の前週比

(第10週と第11週)



(第11週と第12週)



- 前週比100%以上
- 前週比80-100%未満
- 前週比60-80%未満
- 前週比60%未満

- 前週比100%以上
- 前週比80-100%未満
- 前週比60-80%未満
- 前週比60%未満

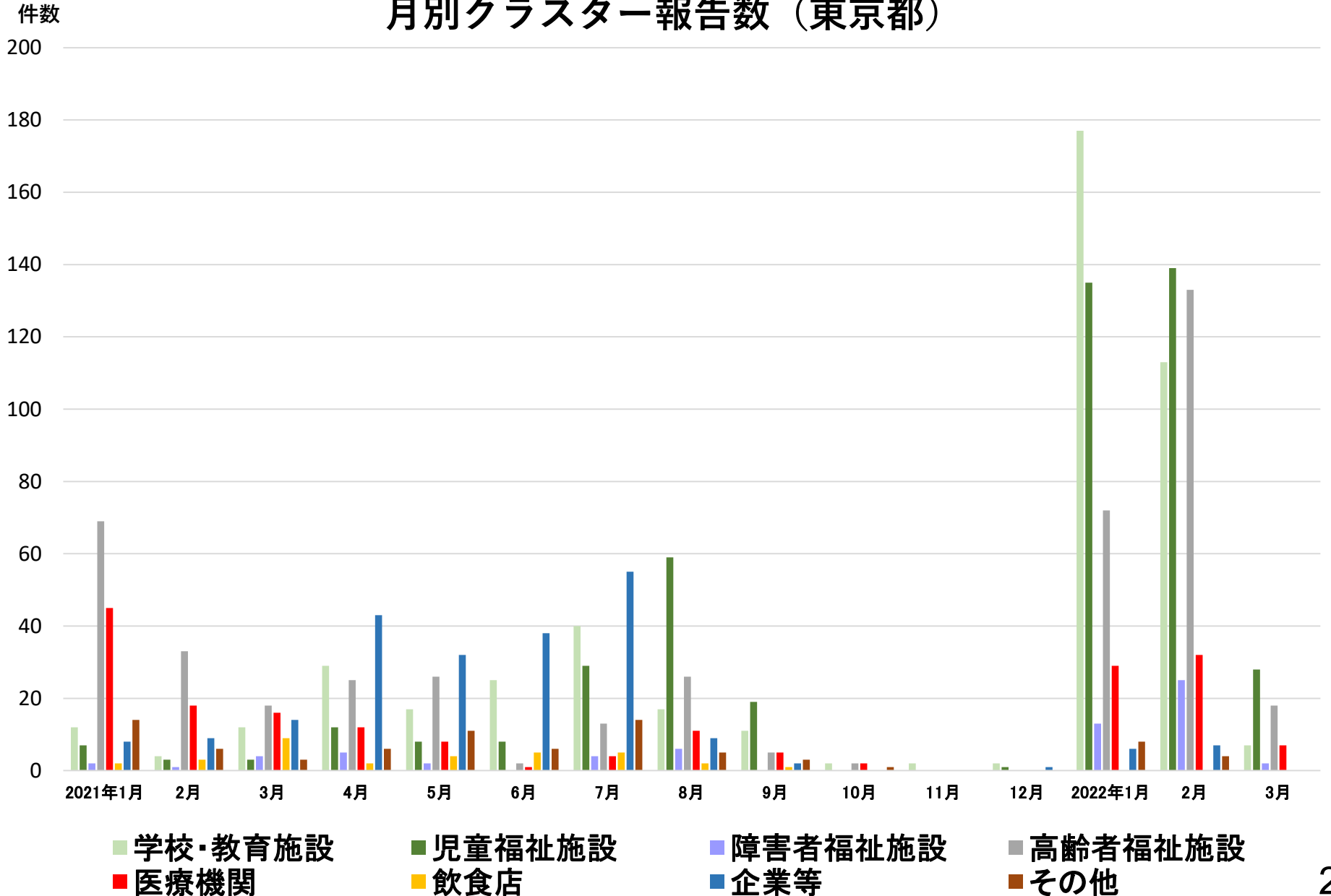
2021年3月の東京都推計人口をもとに算出  
(東京都総務局統計部)

# 東京都クラスター発生報告状況 2021年2月～2022年3月22日

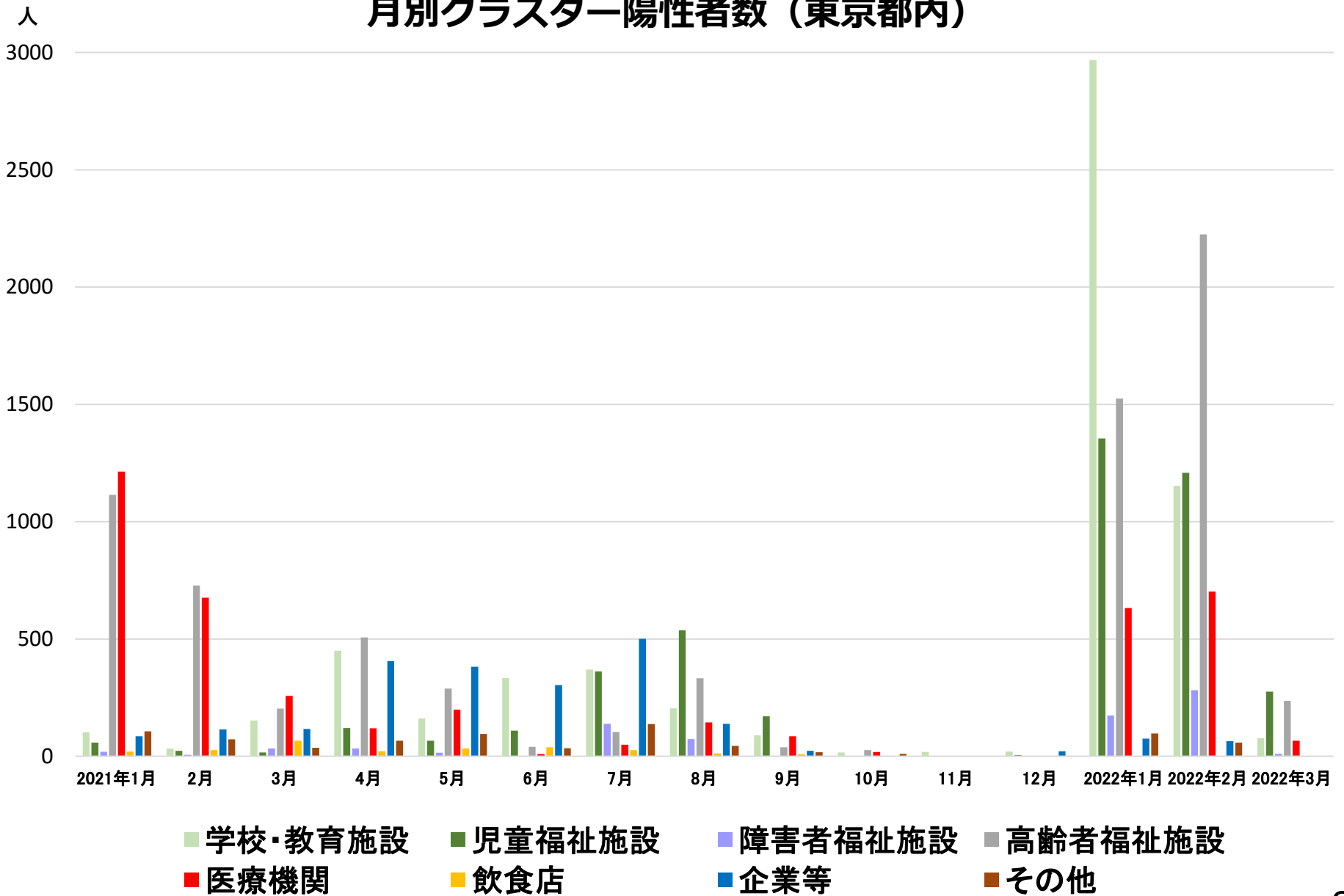
# 東京都内クラスター報告数 (2021年2月～2022年3月22日) 1796件

施設分類	学校・ 教育施設	児童 福祉施設	障害者 福祉施設	高齢者 福祉施設	医療機関	飲食店	企業等	その他
報告数	458	444	62	373	145	31	216	67
陽性者数	6042	4246	762	6251	2955	230	2143	666
1件あたりの 平均陽性者数	13.2	9.6	12.3	16.8	20.4	7.4	9.9	9.9

# 月別クラスター報告数（東京都）

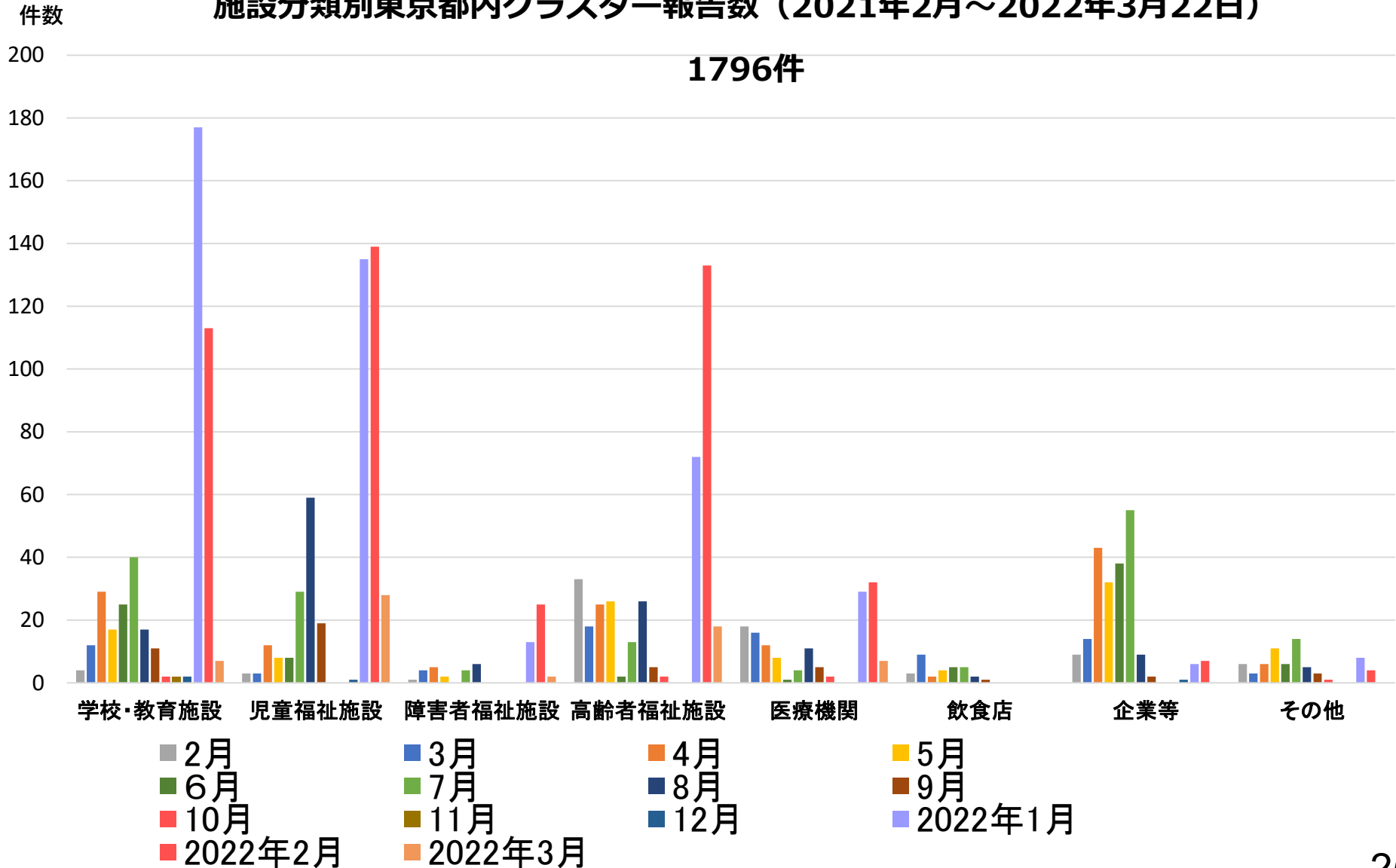


# 月別クラスター陽性者数（東京都内）



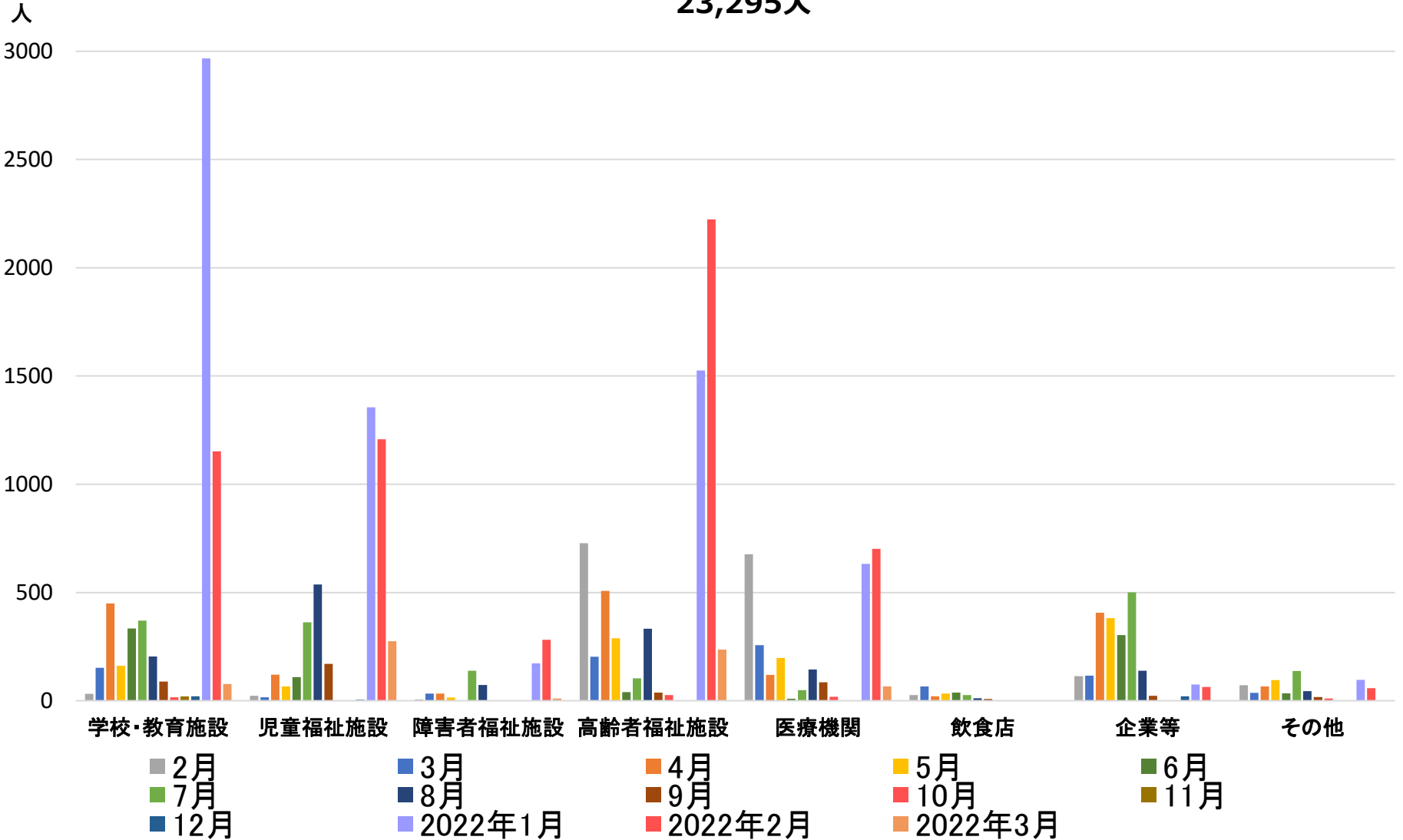


# 施設分類別東京都内クラスター報告数（2021年2月～2022年3月22日）



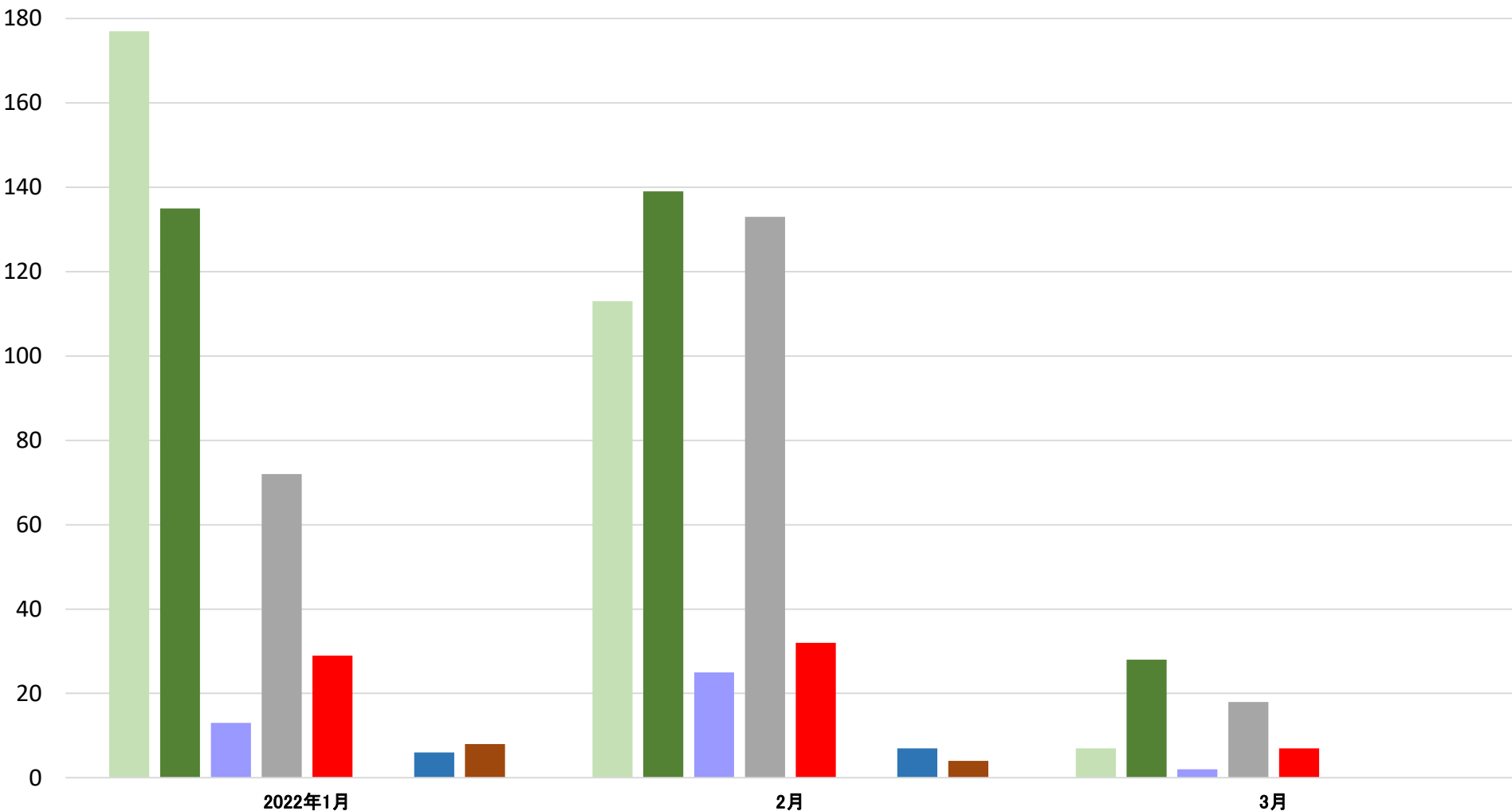
# 施設分類別東京都内クラスター新規陽性者数（2021年2月～2022年3月22日）

23,295人



# 月別クラスター報告数（東京都） （2021年2月～2022年3月22日）

200 件数



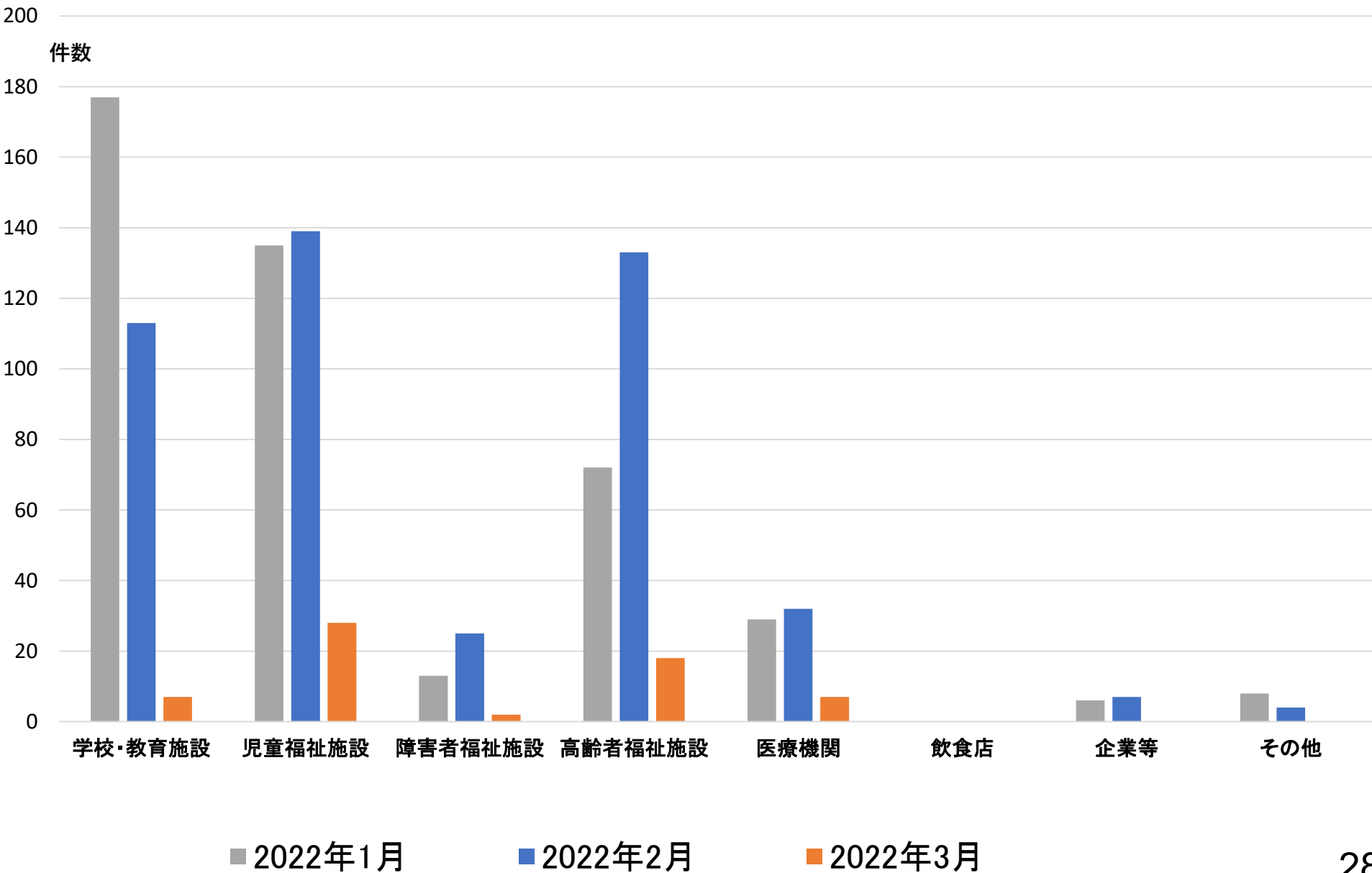
学校・教育施設  
医療機関

児童福祉施設  
飲食店

障害者福祉施設  
企業等

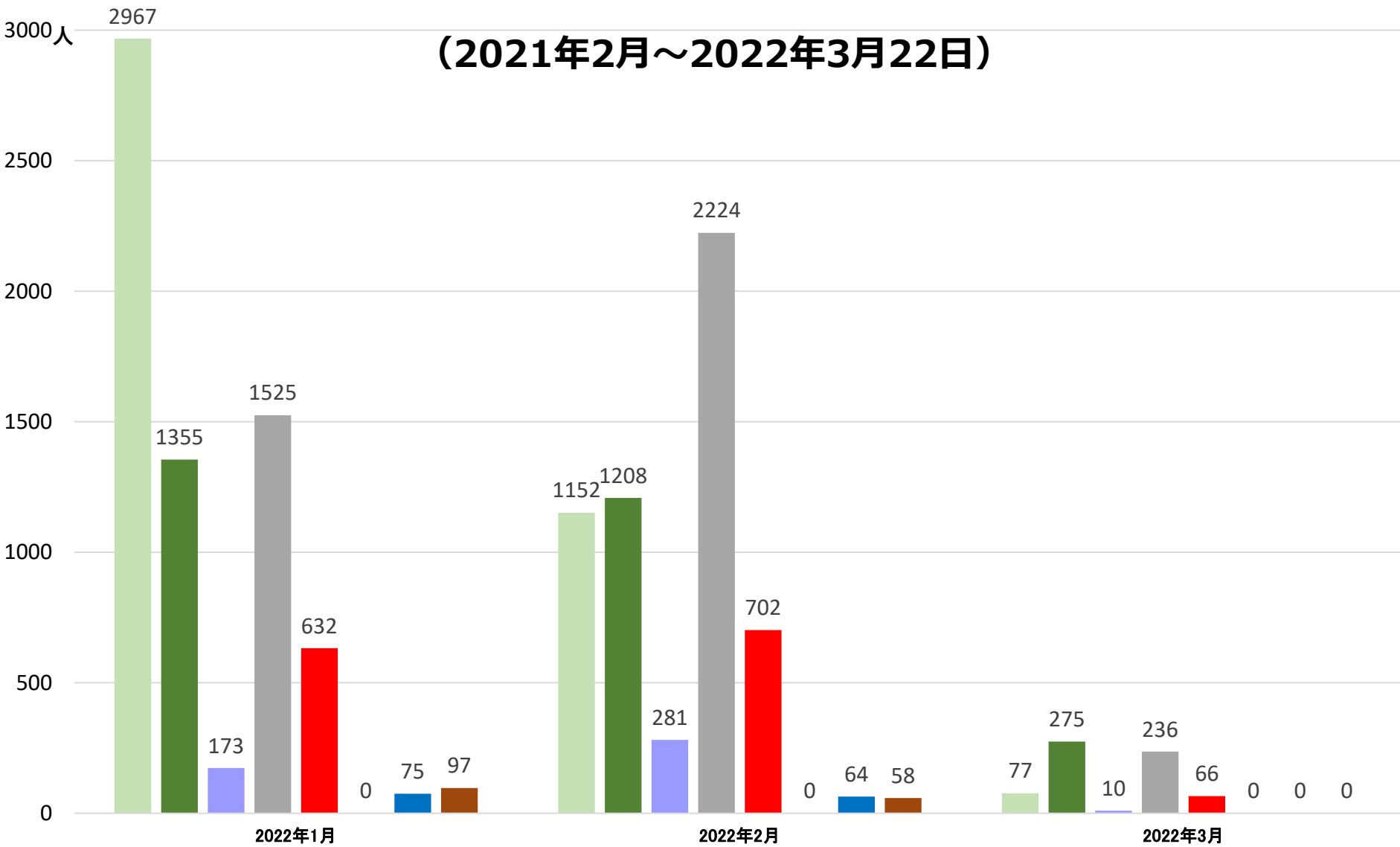
高齢者福祉施設  
その他

# 施設分類別東京都内クラスター報告数（2021年2月～2022年3月22日）



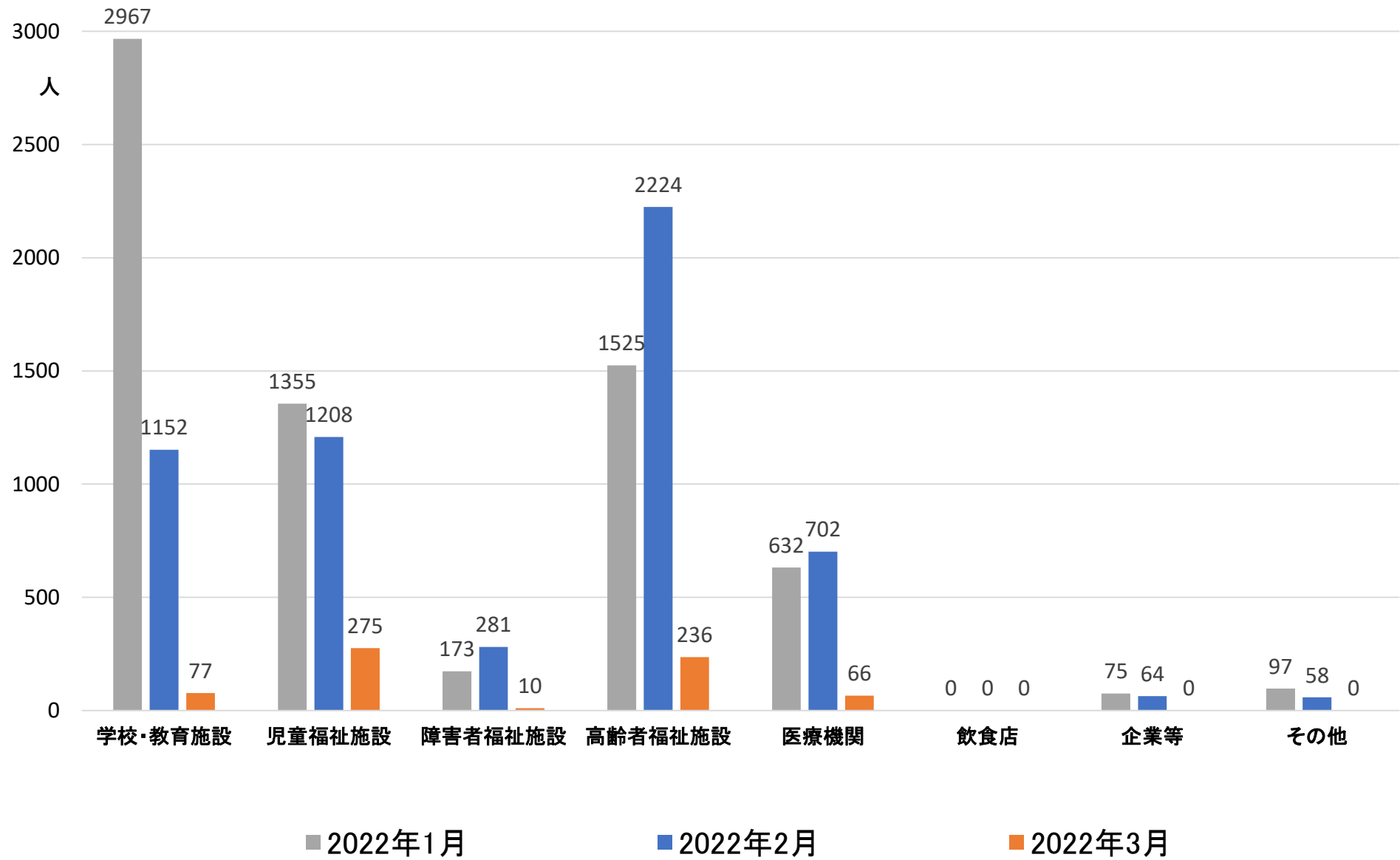
# 月別クラスター陽性者数（東京都内）

（2021年2月～2022年3月22日）



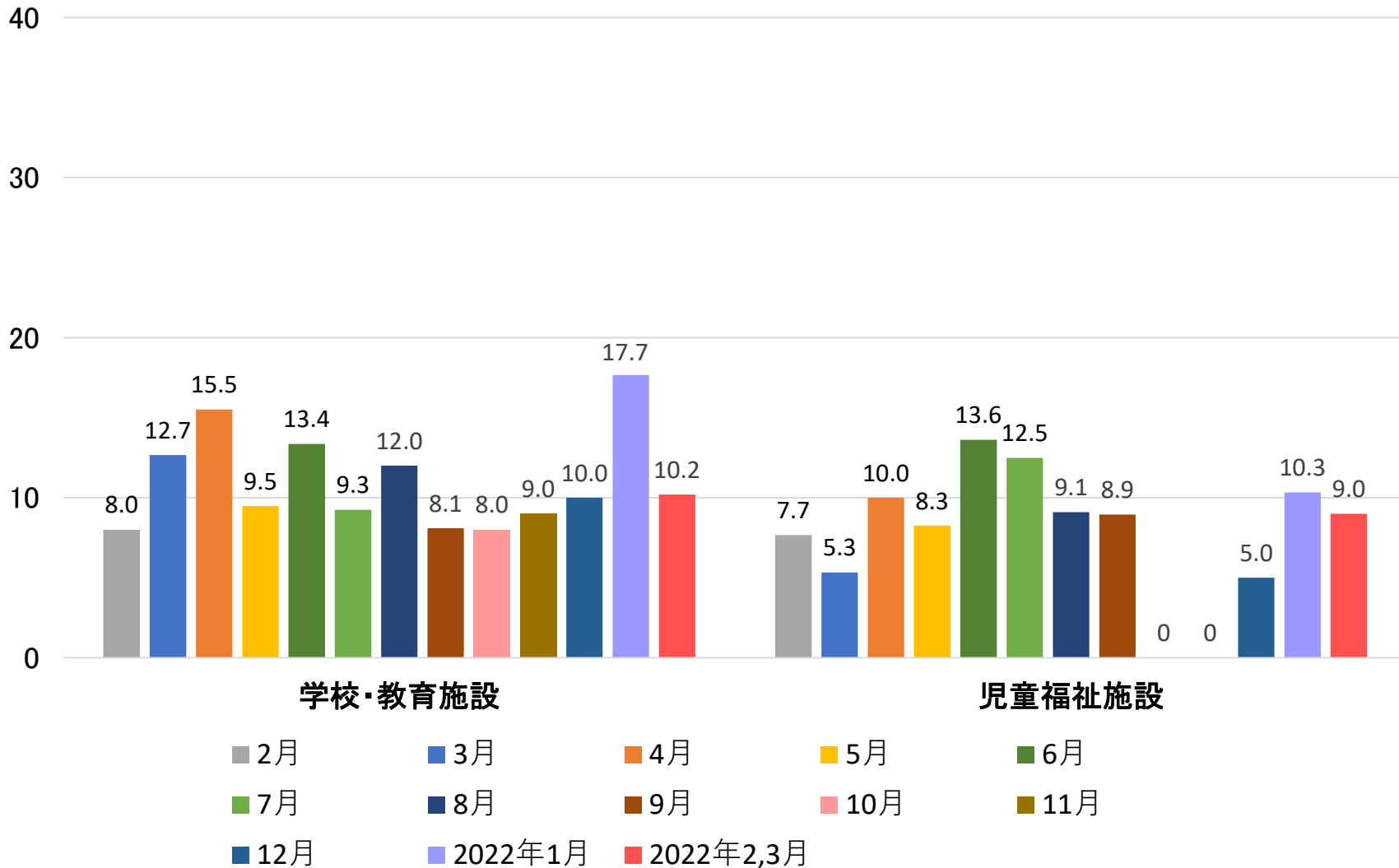
- 学校・教育施設
- 児童福祉施設
- 障害者福祉施設
- 高齢者福祉施設
- 医療機関
- 飲食店
- 企業等
- その他

# 施設分類別東京都内クラスター新規陽性者数（2022年1月～2022年3月22日）



## 月別クラスター1件あたりの新規陽性者数（東京都）

人



## 月別クラスター1件あたりの新規陽性者数（東京都）

人

40

30

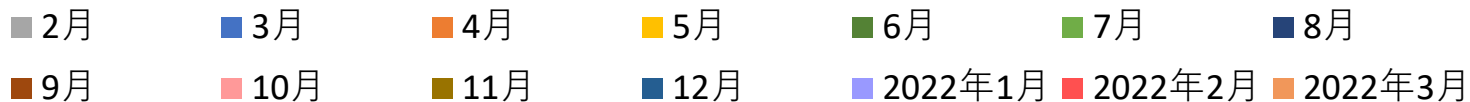
20

10

0

### 学校・教育施設

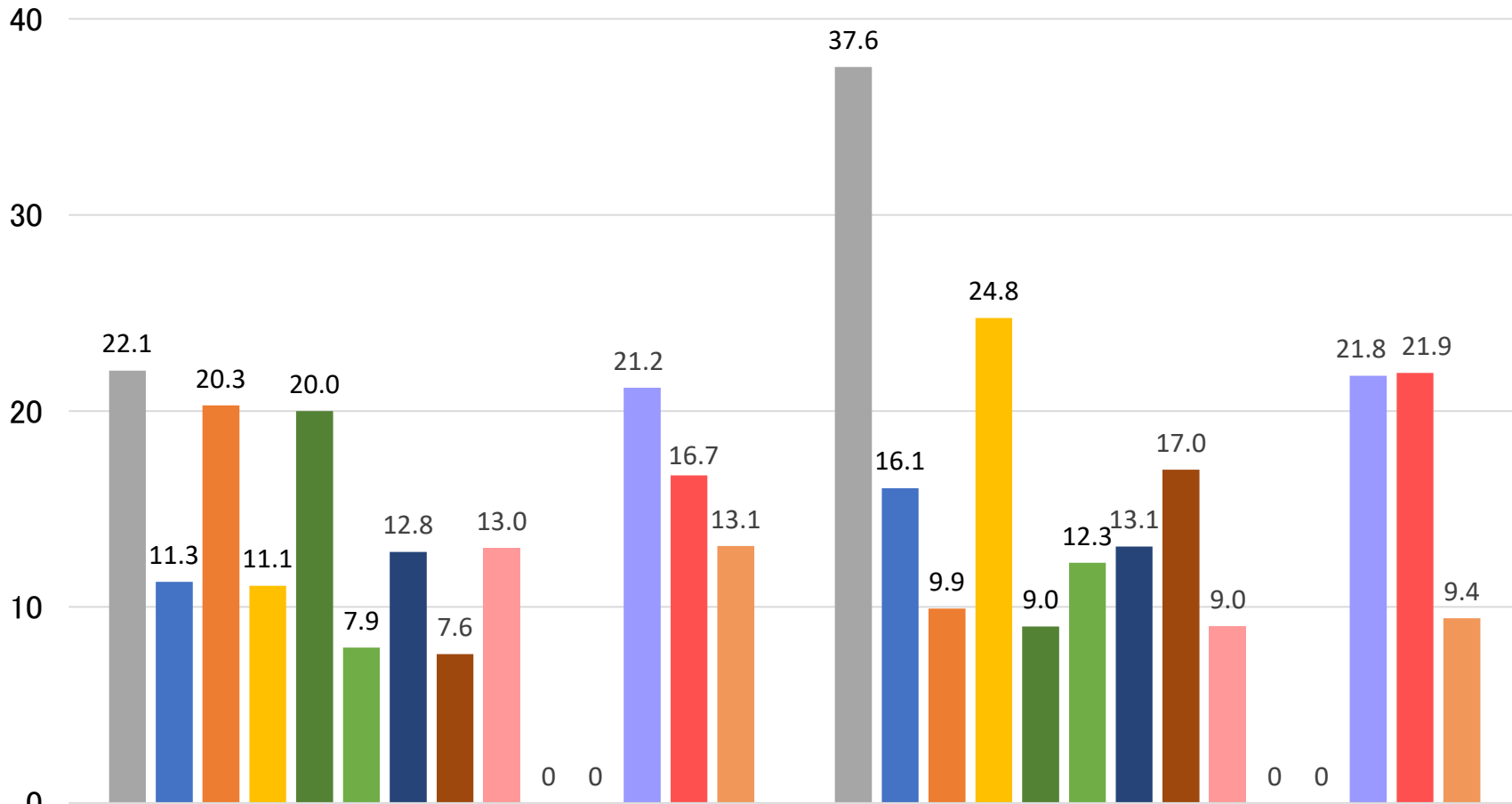
### 児童福祉施設





# 月別クラスター1件あたりの新規陽性者数（東京都）

人



高齢者福祉施設

医療機関

- 2月
- 3月
- 4月
- 5月
- 6月
- 7月
- 8月
- 9月
- 10月
- 11月

## 流行期別クラスター1件あたりの新規陽性者数（東京都）

人

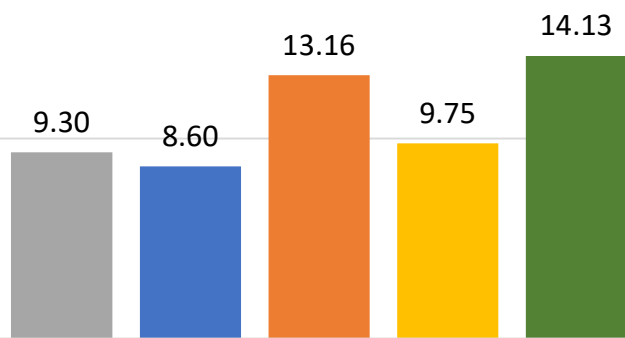
40

30

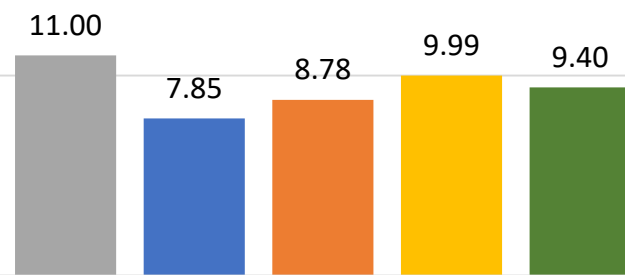
20

10

0



学校・教育施設



児童福祉施設

■ 第2波：2020年7月～9月

■ 第4波：2021年3月～5月

■ 第6波：2022年1～3月

■ 第3波：2020年12月～2021年2月

■ 第5波：2021年7月～9月

## 流行期別クラスター1件あたりの新規陽性者数（東京都）

人

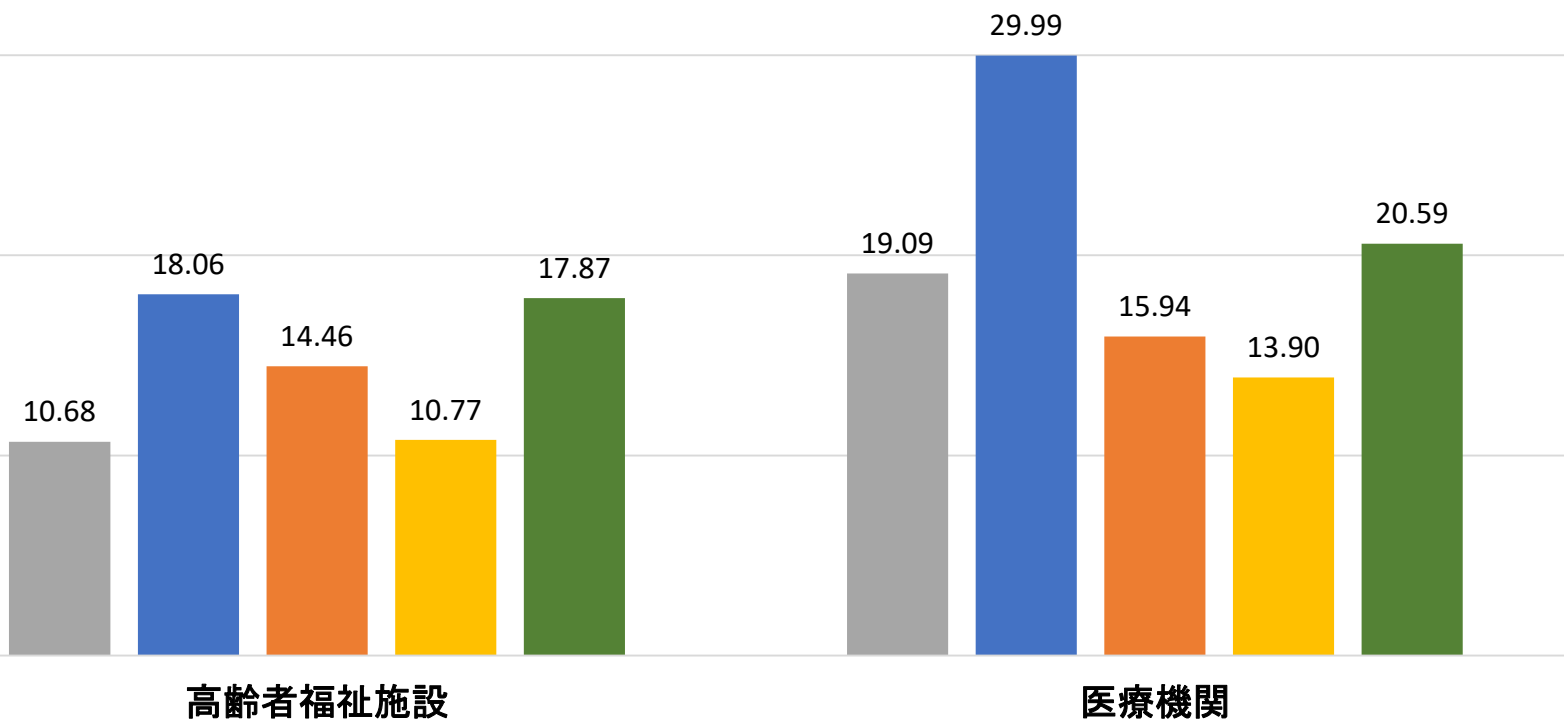
40

30

20

10

0



■ 第2波：2020年7月～9月

■ 第4波：2021年3月～5月

■ 第6波：2022年1～3月

■ 第3波：2020年12月～2021年2月

■ 第5波：2021年7月～9月

## 施設・規模別クラスター発生件数（2022年1～3月）

