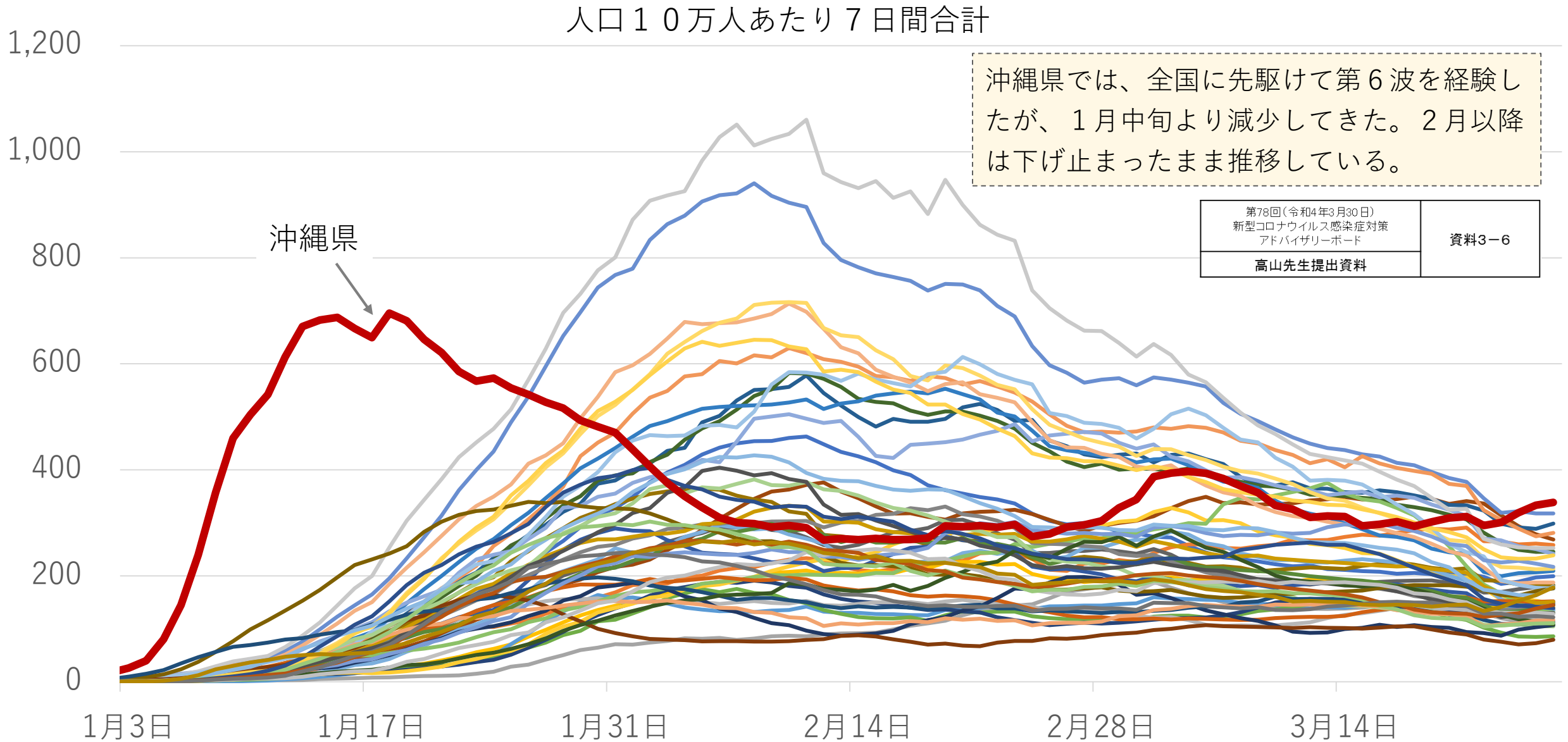


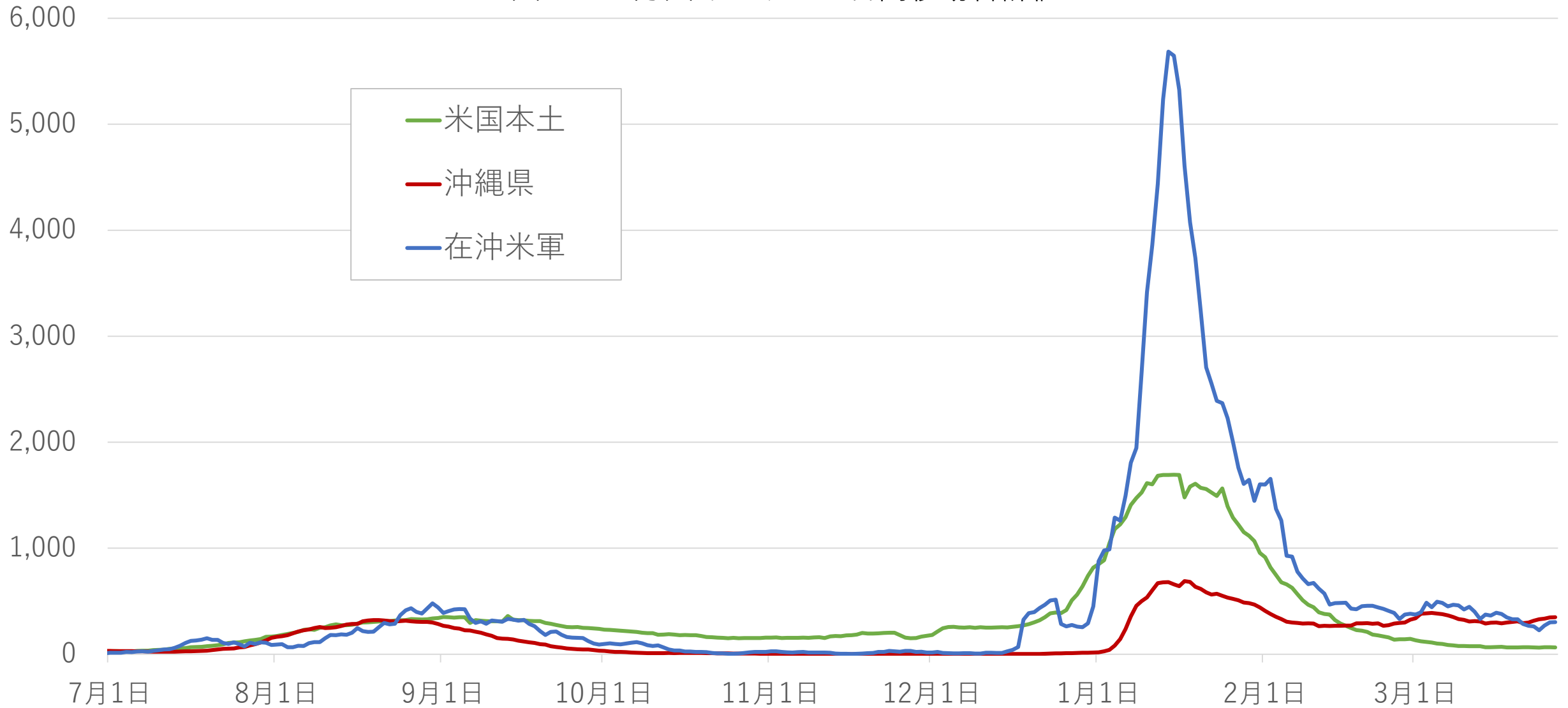
図1 都道府県別にみる新規陽性者数の推移 (人口10万人あたり7日間合計)



出典：NHK特設サイト「新型コロナウイルス」掲載の都道府県ごとの陽性者数をもとに作図

図2 在沖米軍と沖縄県における新規陽性者数の推移

人口10万人あたりの7日間移動合計値



データは在沖米軍公表および沖縄県報告に基づく

図3 性年齢階級別に見る陽性者数 (3月21日~27日)

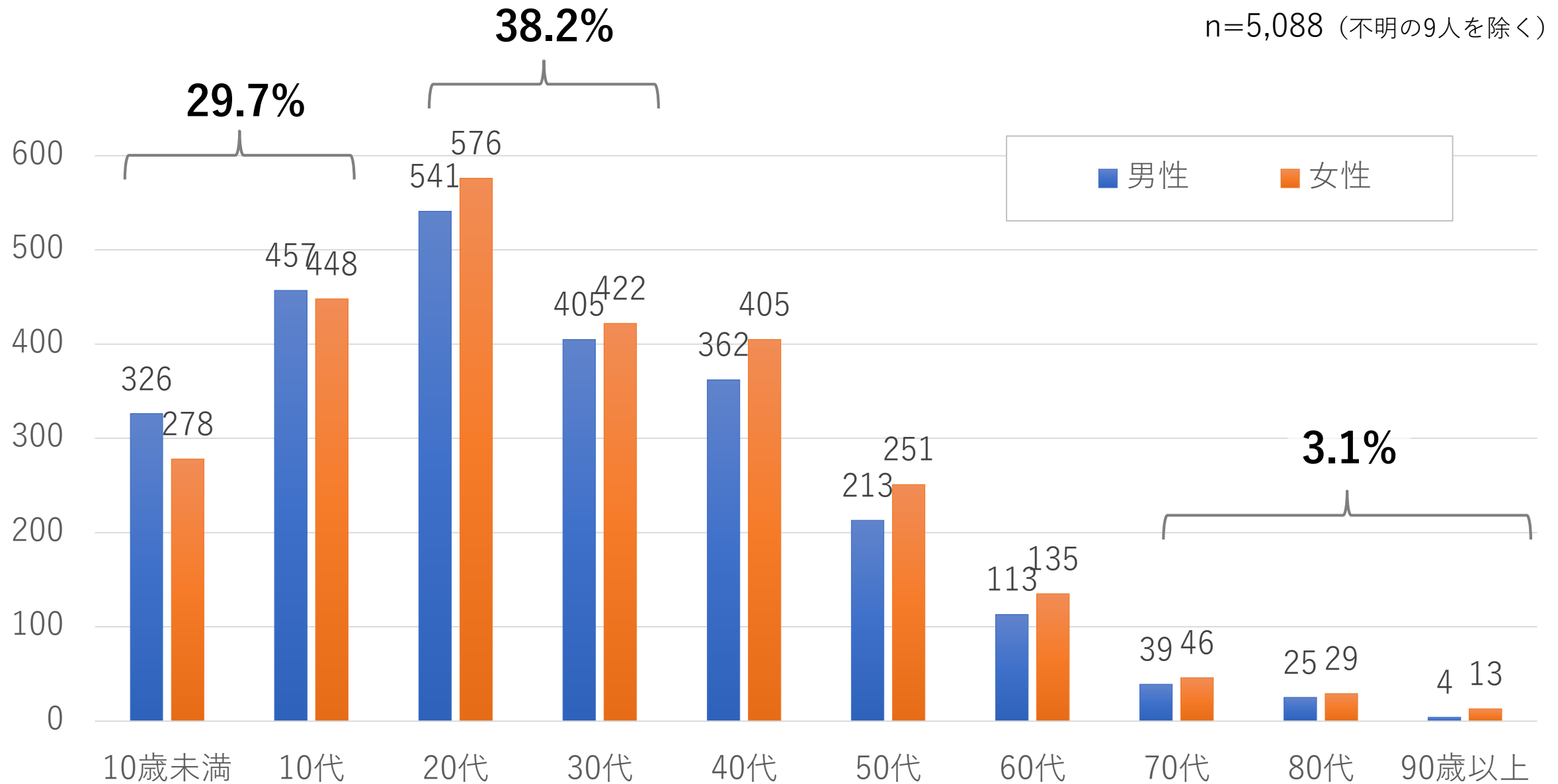


図4 年齢階級別に見る新規陽性者数の推移 (人口10万人あたり7日間合計)

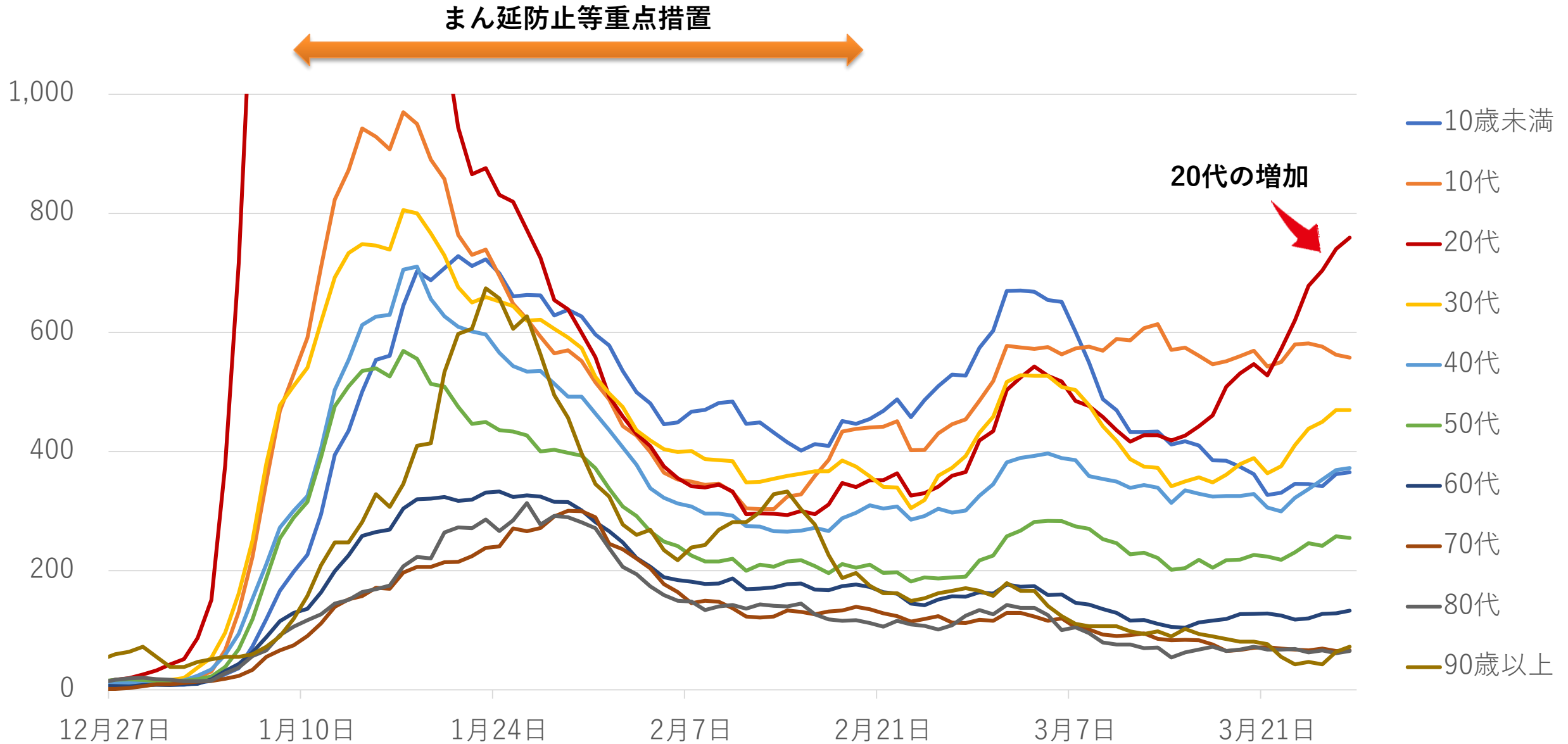


図5 年齢各歳別にみる新規陽性者数（3月7日～13日）

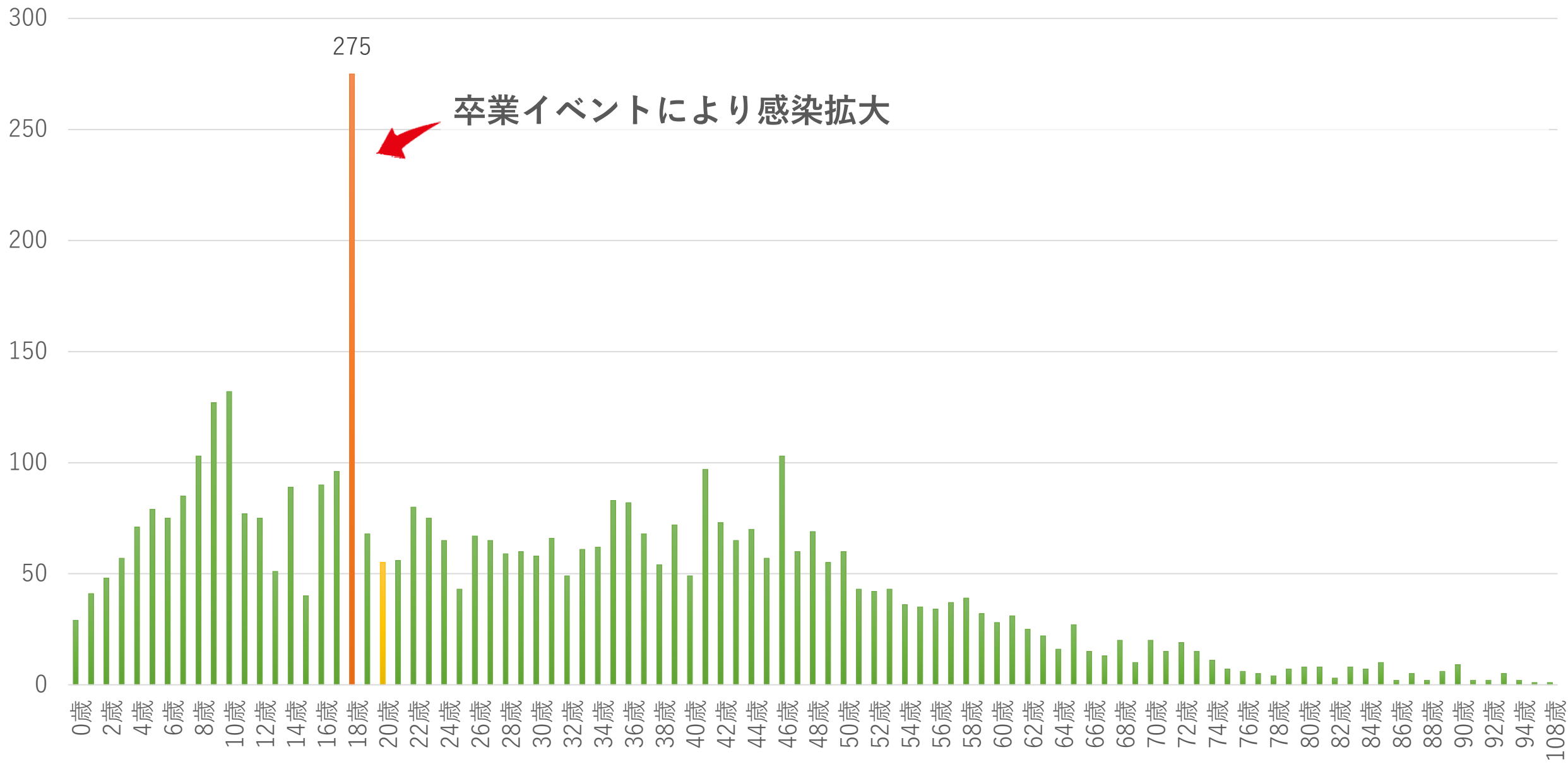


図6 年齢各歳別にみる新規陽性者数（3月14日～20日）

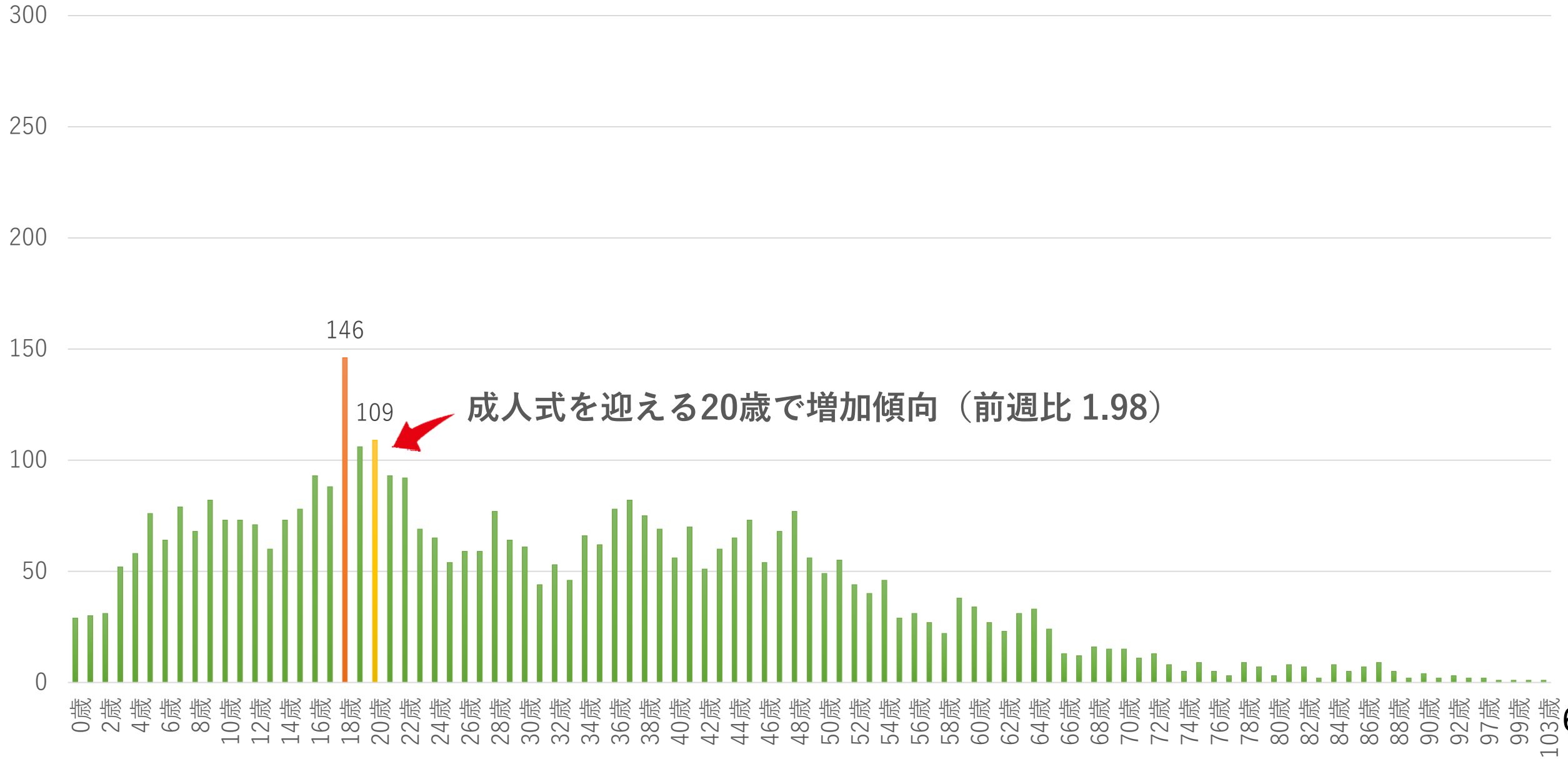


図7 年齢各歳別にみる新規陽性者数（3月21日～27日）

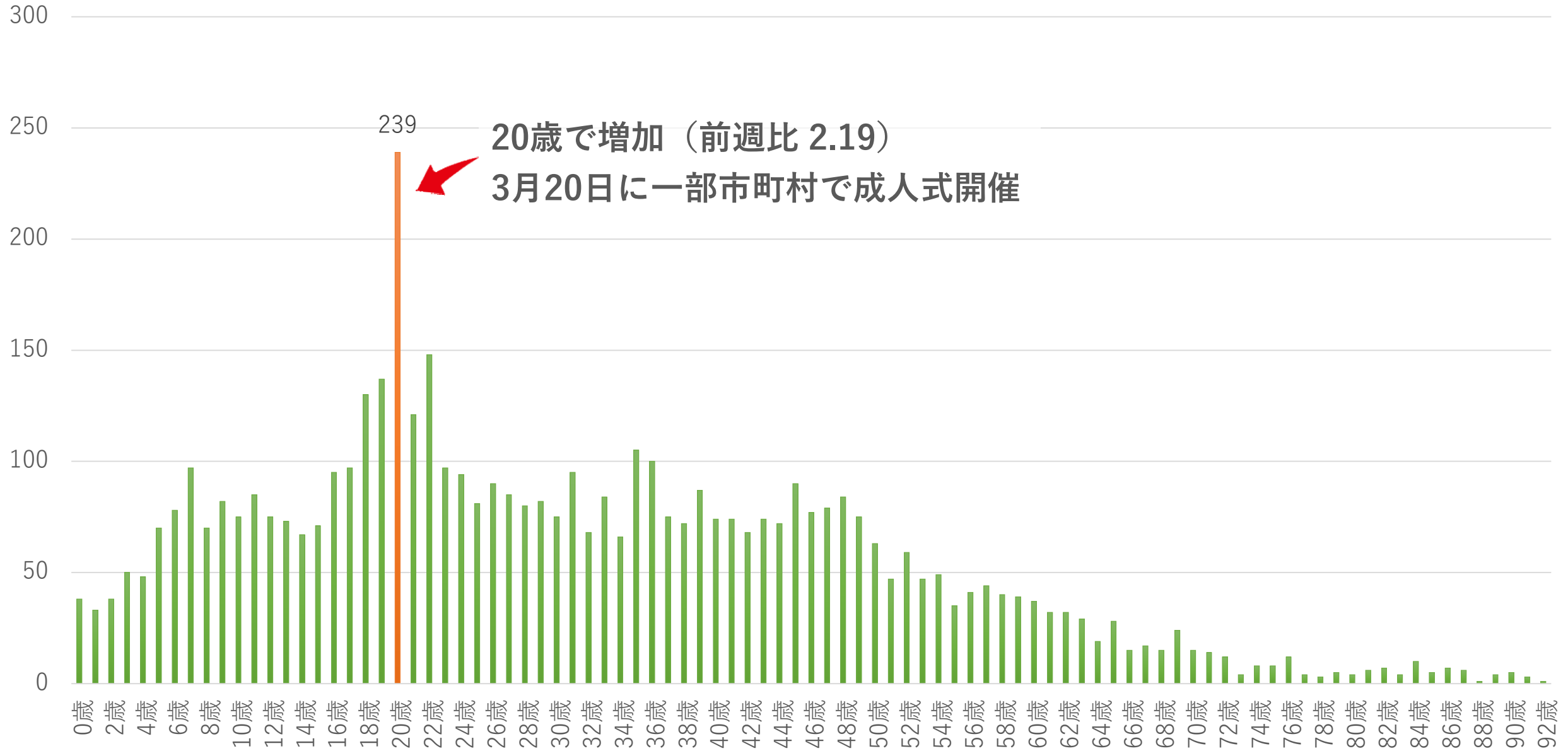


図8 年齢階級別にみる陽性者数の増減率

増減率 = 2022年3月21日～27日 / 2022年3月14日～20日

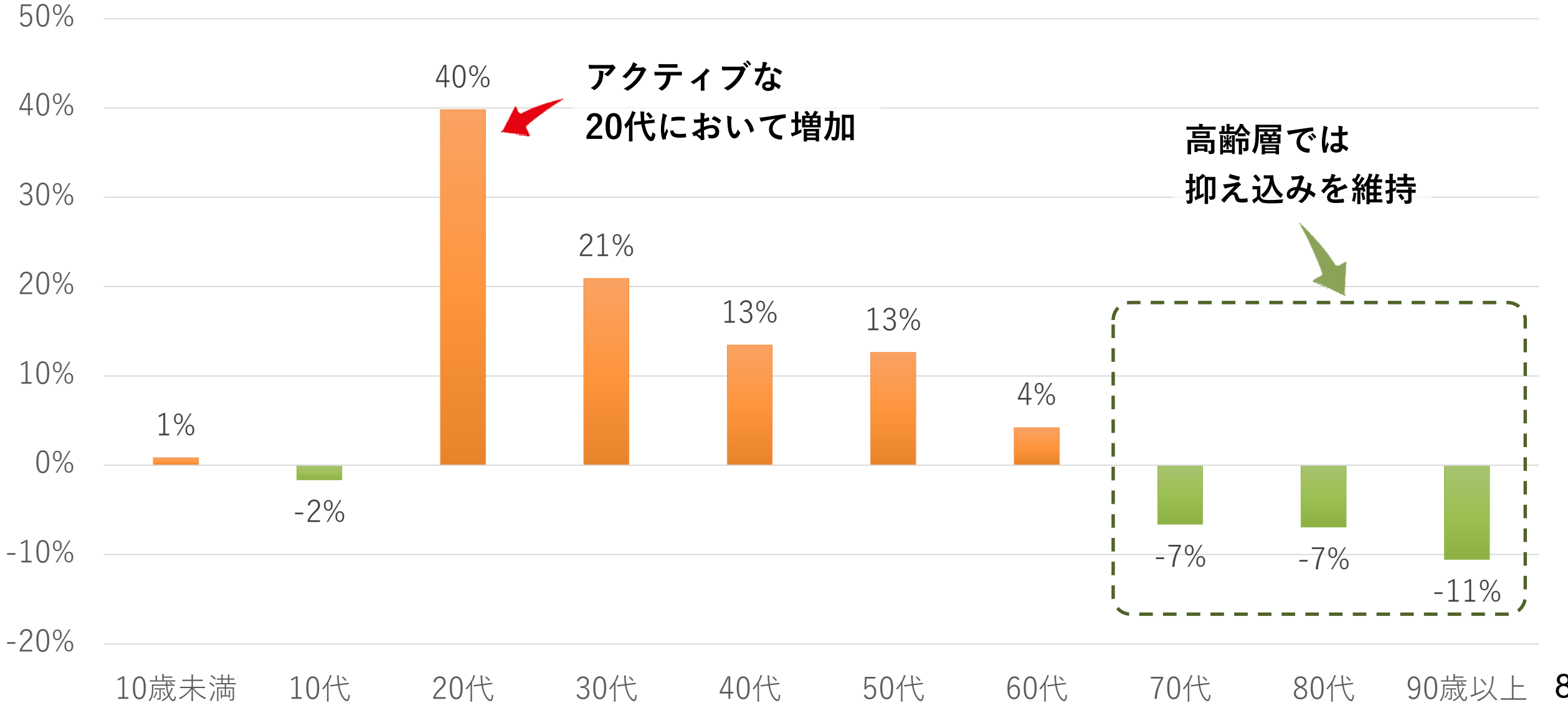


図9 重症度別入院患者数と施設療養者数の推移

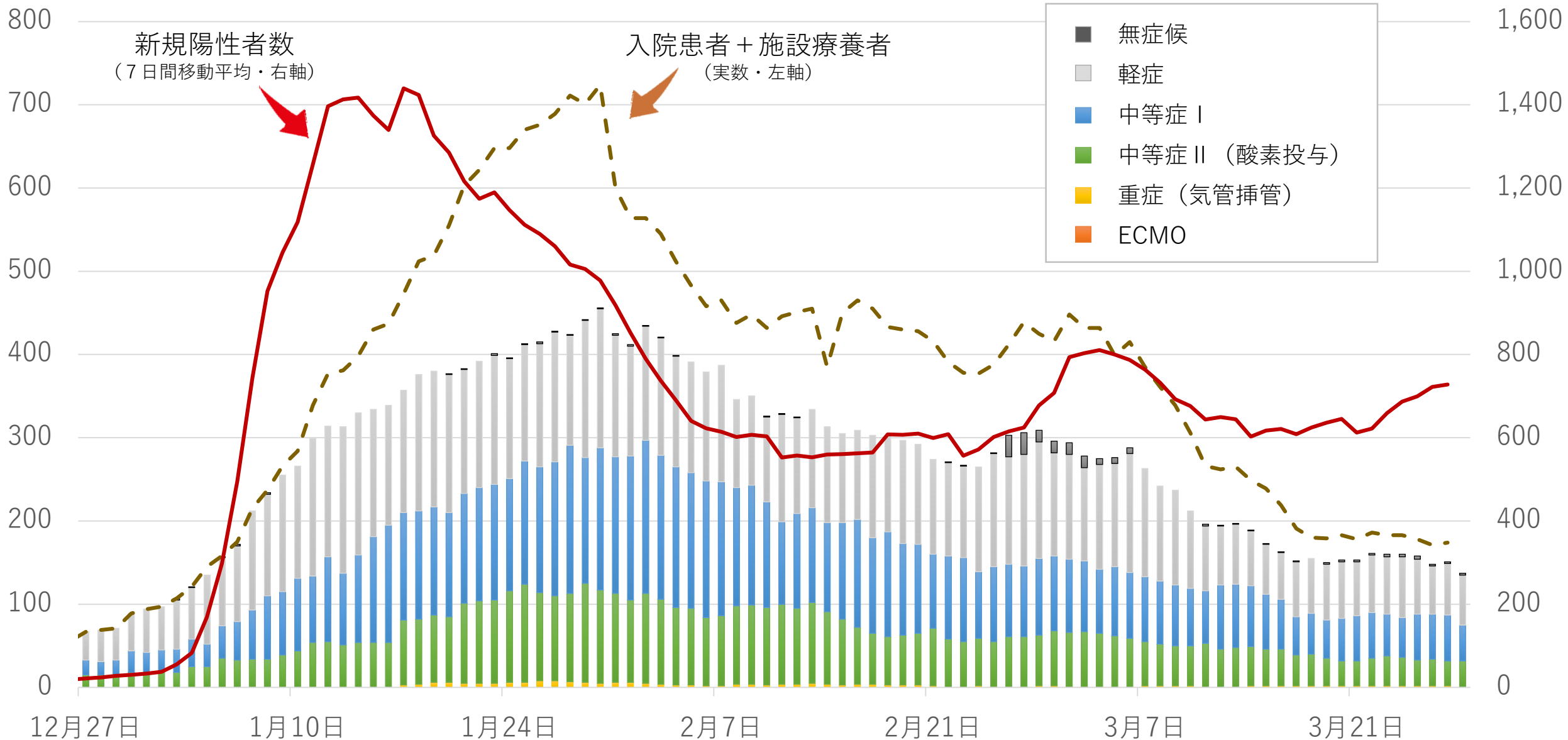


図10 入院患者数、新規入院患者数、新規陽性者数の推移

若者層における感染拡大はあるものの、検査を受けなくなっていること、事業所やイベントにおいて濃厚接触者を特定しなくなったことにより、これまで以上に新規陽性者数が実態を反映しなくなる可能性がある。入院サーベイランスに注目する。

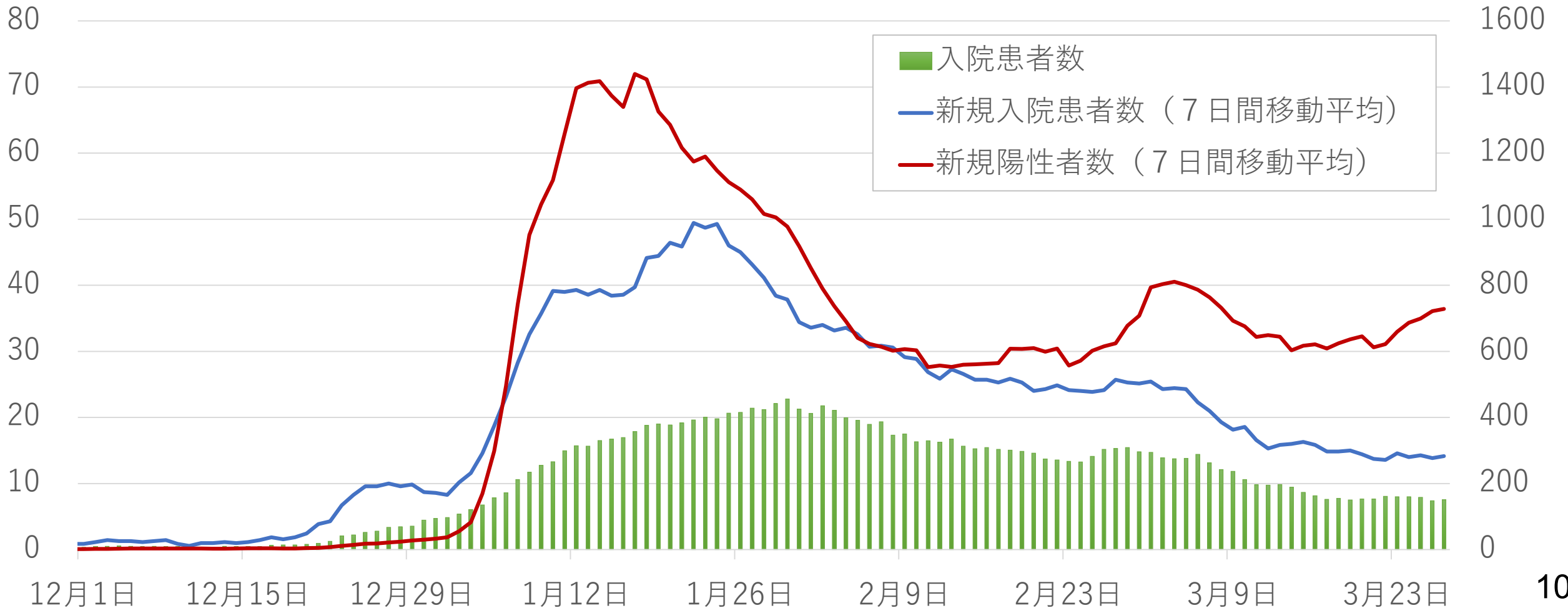


図11 濃厚接触者の特定と行動制限の方針（沖縄県）

	特徴	濃厚接触者	検査方針	行動制限
同居者	感染リスクが極めて高い	濃厚接触者とする	希望者は接触者PCR検査センターまたは民間検査所で受検	7日間の待機期間または4日目、5日目に抗原検査にて陰性確認後解除
入所施設 (高齢者施設、障がい者施設等)	感染リスクが高く、ハイリスク者が多い	特定する	同一フロアなど接触者全員についてPCR検査を実施 (県施設支援班)	
医療機関				
一般事業所	感染リスクは多様	特定しない	希望者は接触者PCR検査センターまたは民間検査所で受検	ハイリスク行動自粛
幼稚園、保育園	感染リスクが高い		同一クラスなど接触者全員についてPCR検査を実施 (学校PCR検査事業)	検査陰性が確認されるまでは待機
児童生徒向け学習塾 部活、スポーツクラブ等				
小学校、中学校、高等学校	感染リスクは低い			感染リスク高い接触であれば出席停止

いずれの場合も、検査陰性であったとしても、症状を認めるときは学校や仕事を休み、外出を自粛することが必要

図12 沖縄県におけるPCR検査関連事業の実績（2022年1月以降）

学校・保育PCR検査事業（2022年1月1日～2022年3月25日）

保育園・幼稚園、小学校、中学校、高等学校等において、陽性者を確認した際に同一クラスなど接触者全員にPCR検査を実施

	保育園・幼稚園	小学校	中学校	高等学校
のべ受検者数	20,020	7,016	3,373	1,101
陽性者数	548	96	61	36
陽性率	2.74%	1.37%	1.81%	3.27%
この期間の全陽性者数	3,714	6,565	2,354	2,226
この事業による捕捉率	14.8%	1.5%	2.6%	1.6%

エッセンシャルワーカー定期PCR検査事業（2022年1月1日～3月18日）

介護施設、障がい者施設、保育園・幼稚園について、希望する施設の職員に対して2週間おきにPCR検査を実施

	保育従事者	介護施設従事者	障がい者施設従事者
のべ受検者数	35,388	121,600	42,267
陽性者数	139	350	159
陽性率	0.39%	0.29%	0.38%
この期間の全陽性者数	1,303	1,152	不詳
この事業による捕捉率	10.7%	30.4%	—