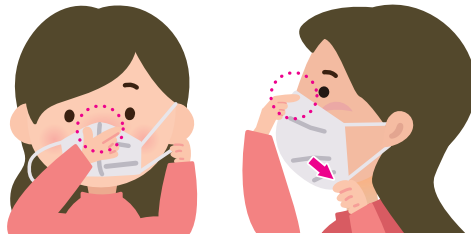


# Contamos com a colaboração para prevenir a propagação da infecção pelo novo coronavírus

Mesmo **depois de ter tomado a vacina**, continue a tomar sem falta as medidas tais como o "uso de máscaras", "lavagem das mãos" e "evitação de 3-Mitsu (Missetsu, Misshu, Mippei)" (ficar de perto, lugar lotado e lugar fechado)"

## Use corretamente as máscaras!



- 1 Adaptar de acordo com a forma do seu nariz para não haver vãos
- 2 Esticar até a parte inferior do queixo **ajustando ao rosto sem vãos**

### Ao conversar, use máscaras sem falta!

Pontos

- Não cobrir o nariz ✗ Máscara de queixo ✗
- Após colocar a máscara, não toque na superfície externa
- Para colocar e tirar a máscara, use as alças
- Use uma máscara de qualidade, preferencialmente de tecido não tecido

## Lave e desinfete as mãos e os dedos com frequência!



Lave nas seguintes ocasiões, sem falta!

- Após tocar nos objetos de uso comum
- Antes e depois das refeições
- Após o uso de transporte público, etc.

Pontos



Lave as pontas e parte entre os dedos, além das unhas e pulsos, sem falta!

## Tenha como meta evitar completamente essas três situações.

Evite, até mesmo um dos três situações individualmente!!



**Missetsu**  
(contato pessoal próximo)

- Sem máscara ✗
- Fala em voz alta ✗



**Misshu**  
(ambiente com aglomeração)

- Grande número de pessoas ✗
- Curta distância ✗



**Mippei**  
(ambiente fechado)

- Sem ventilação ✗
- Lugar apertado ✗

- ▶ Evite ir ao trabalho, à escola ou deslocar-se, quando não estiver se sentindo bem.
- ▶ Favor tomar a vacina, se ainda não tiver tomado.

