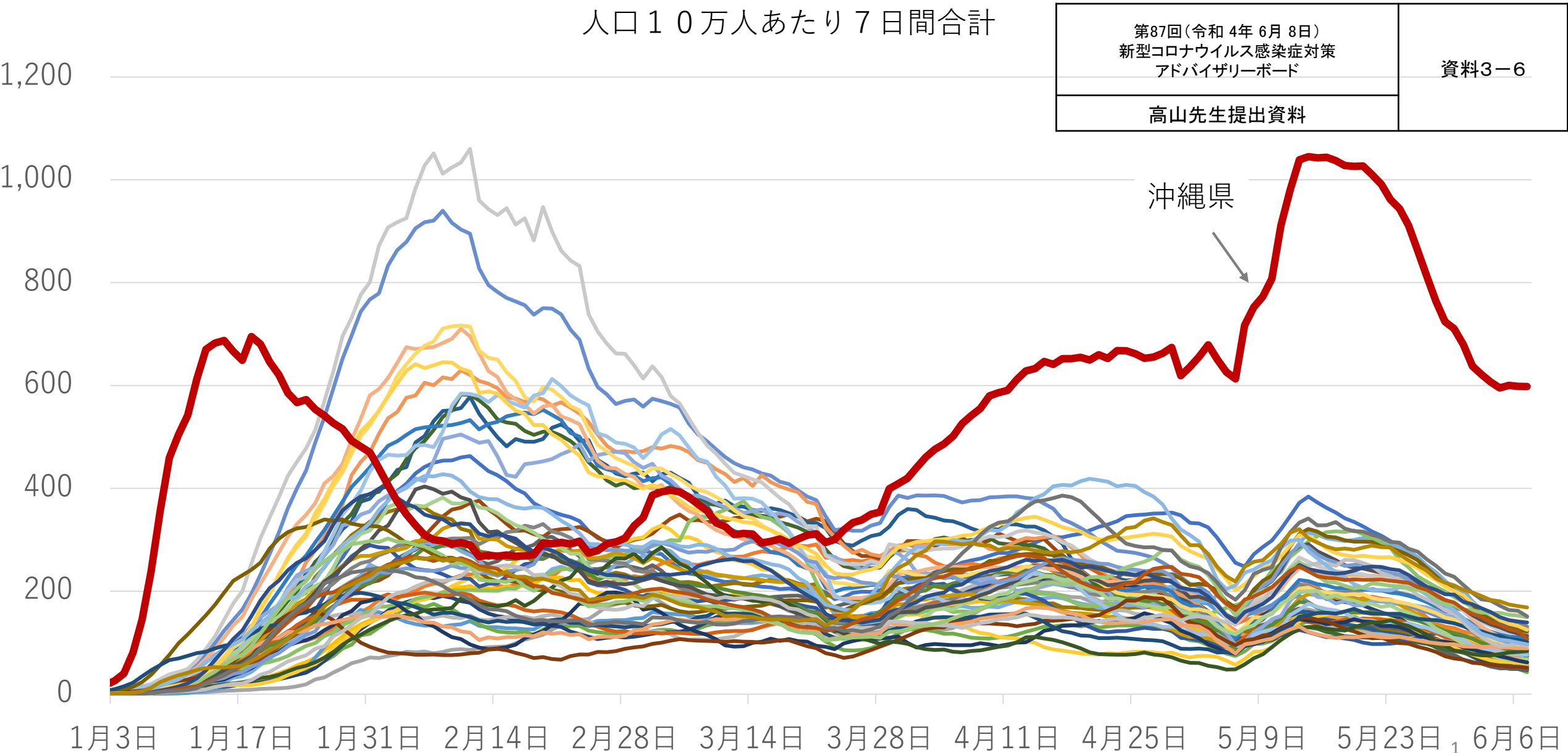
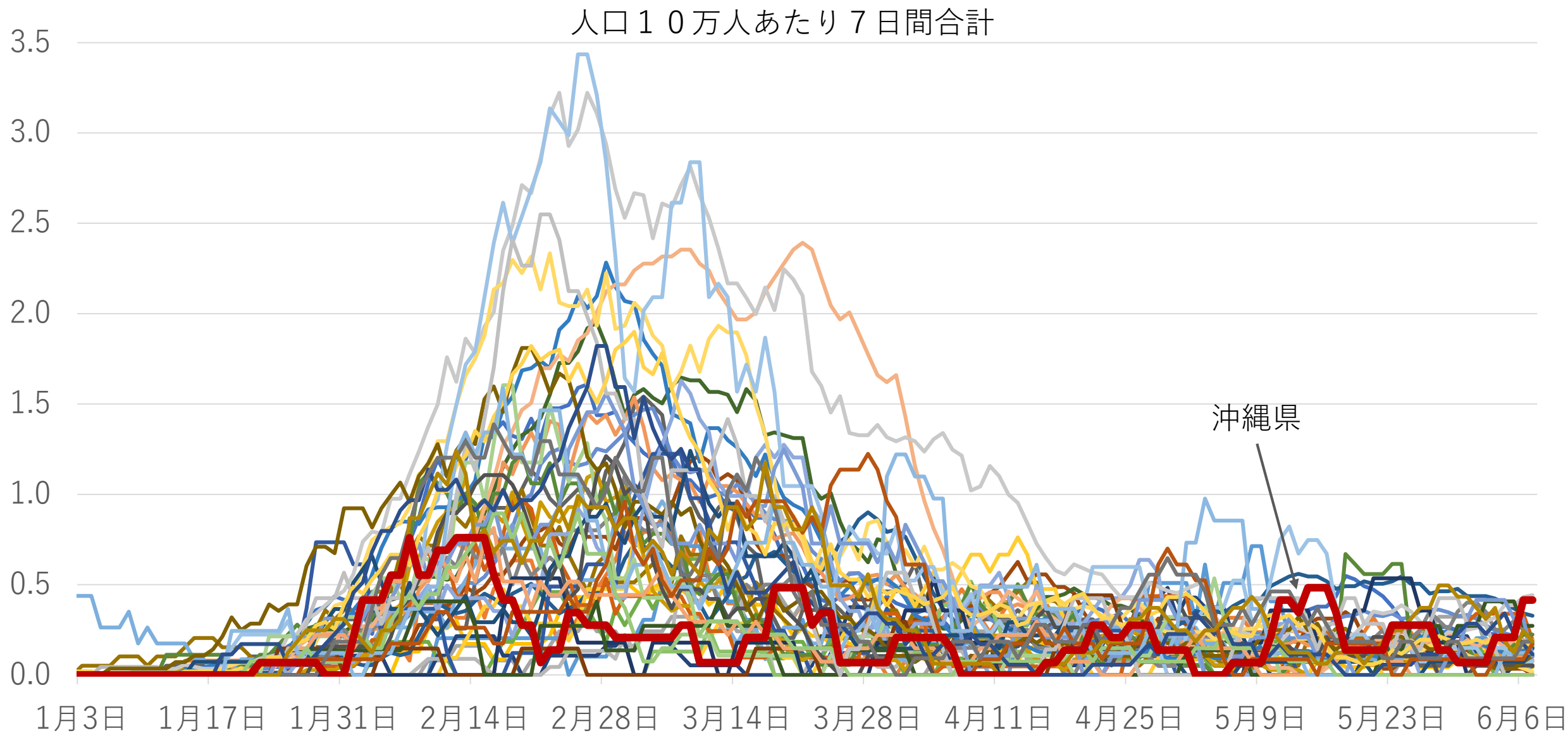


# 図1 都道府県別にみる新規陽性者数の推移 (人口10万人あたり7日間合計)



出典：NHK特設サイト「新型コロナウイルス」掲載の都道府県ごとの陽性者数をもとに作図

# 図2 都道府県別にみる死亡者数の推移 (人口10万人あたり7日間合計)

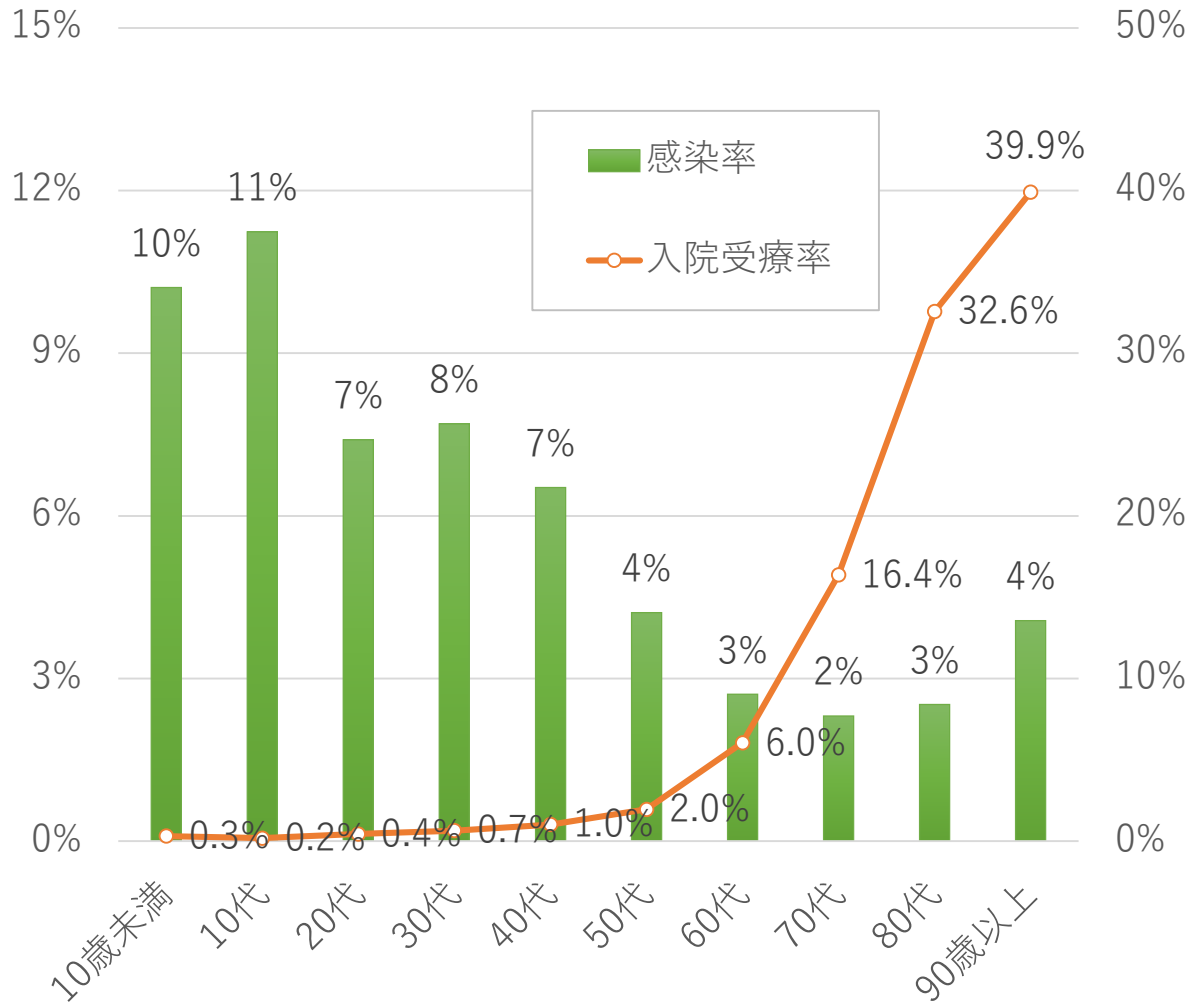


出典：NHK特設サイト「新型コロナウイルス」掲載の都道府県ごとの陽性者数をもとに作図

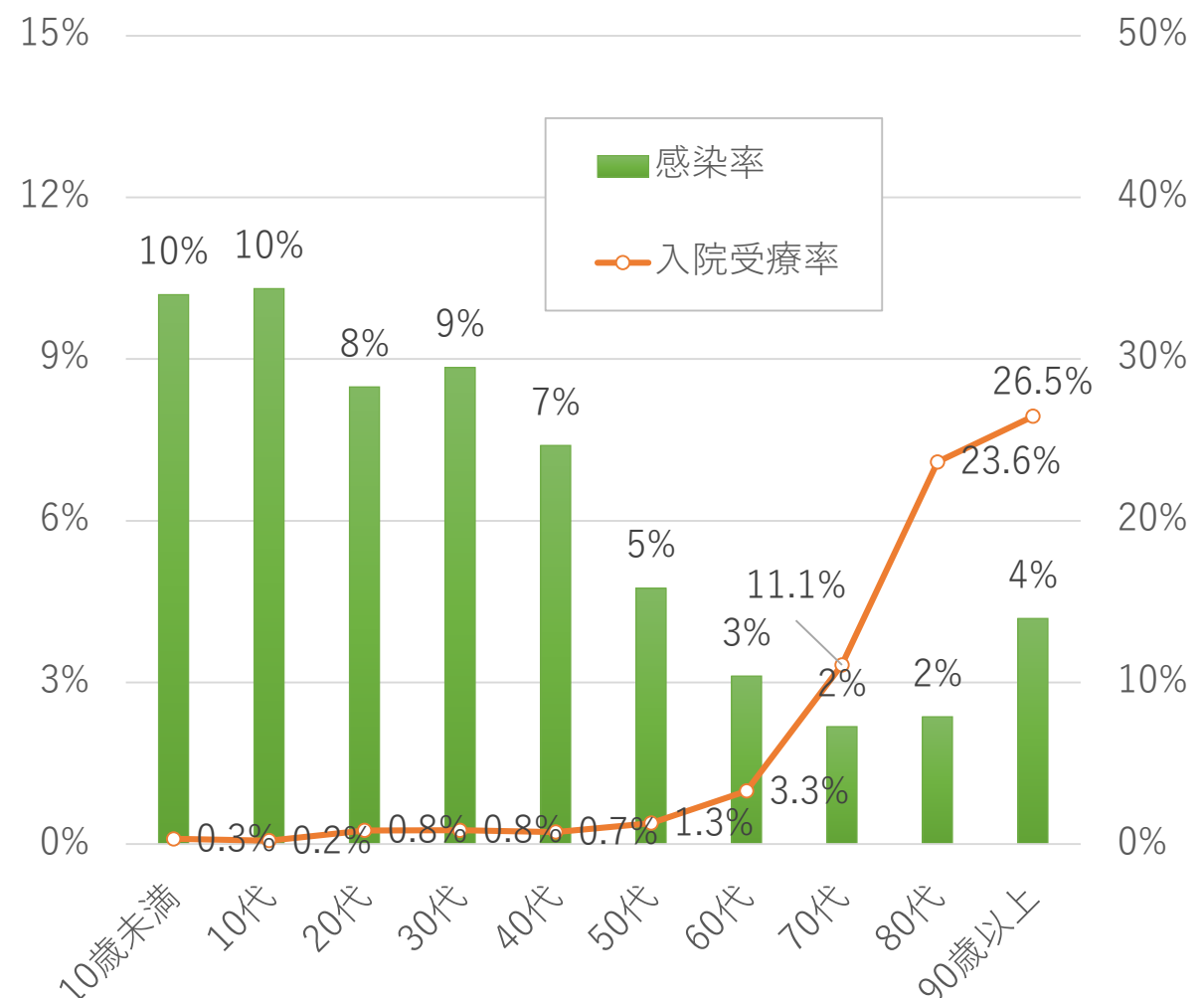
# 図3 性年齢階級別に見る感染率と入院受療率

2022年4月1日～5月31日

## 男性



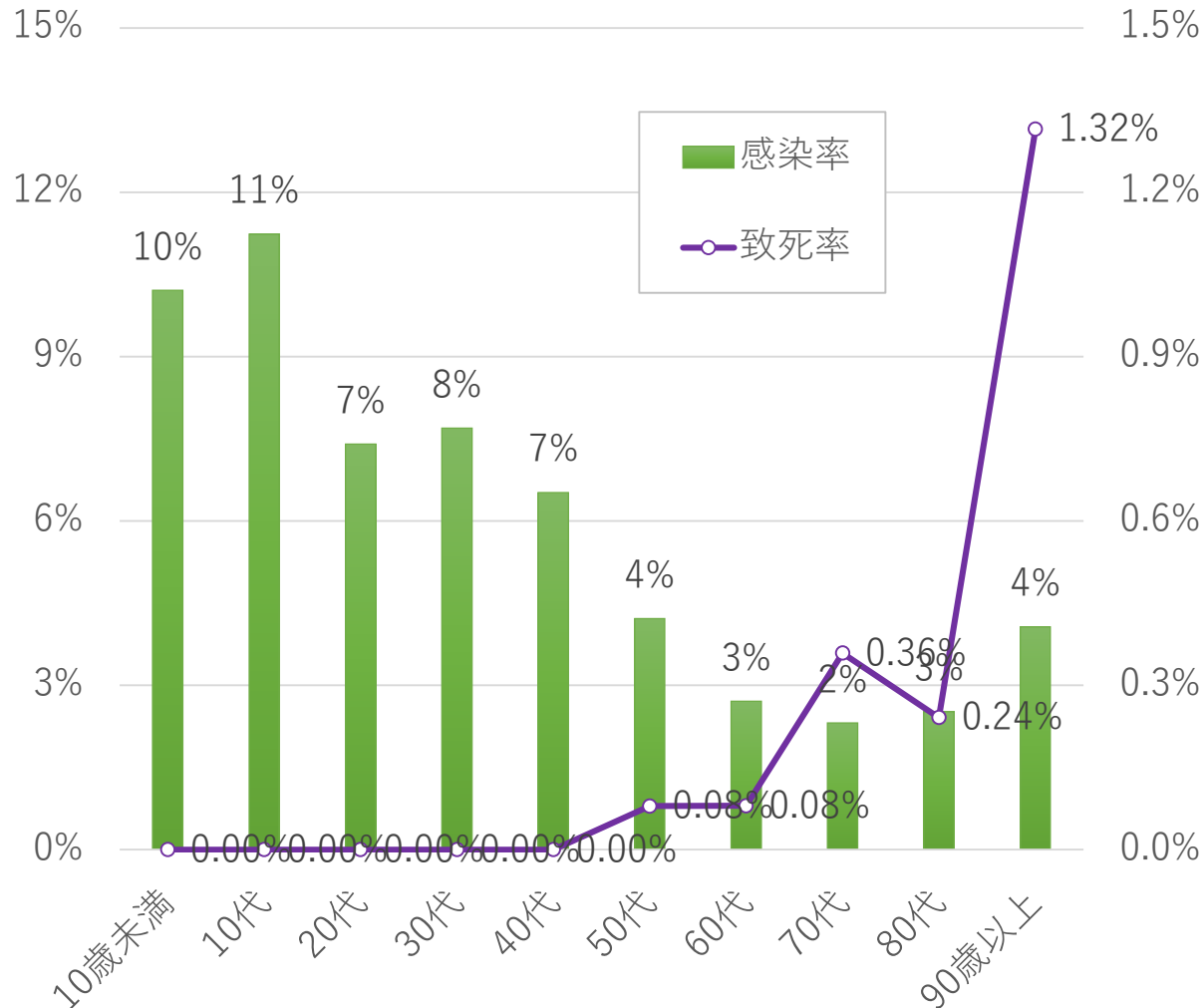
## 女性



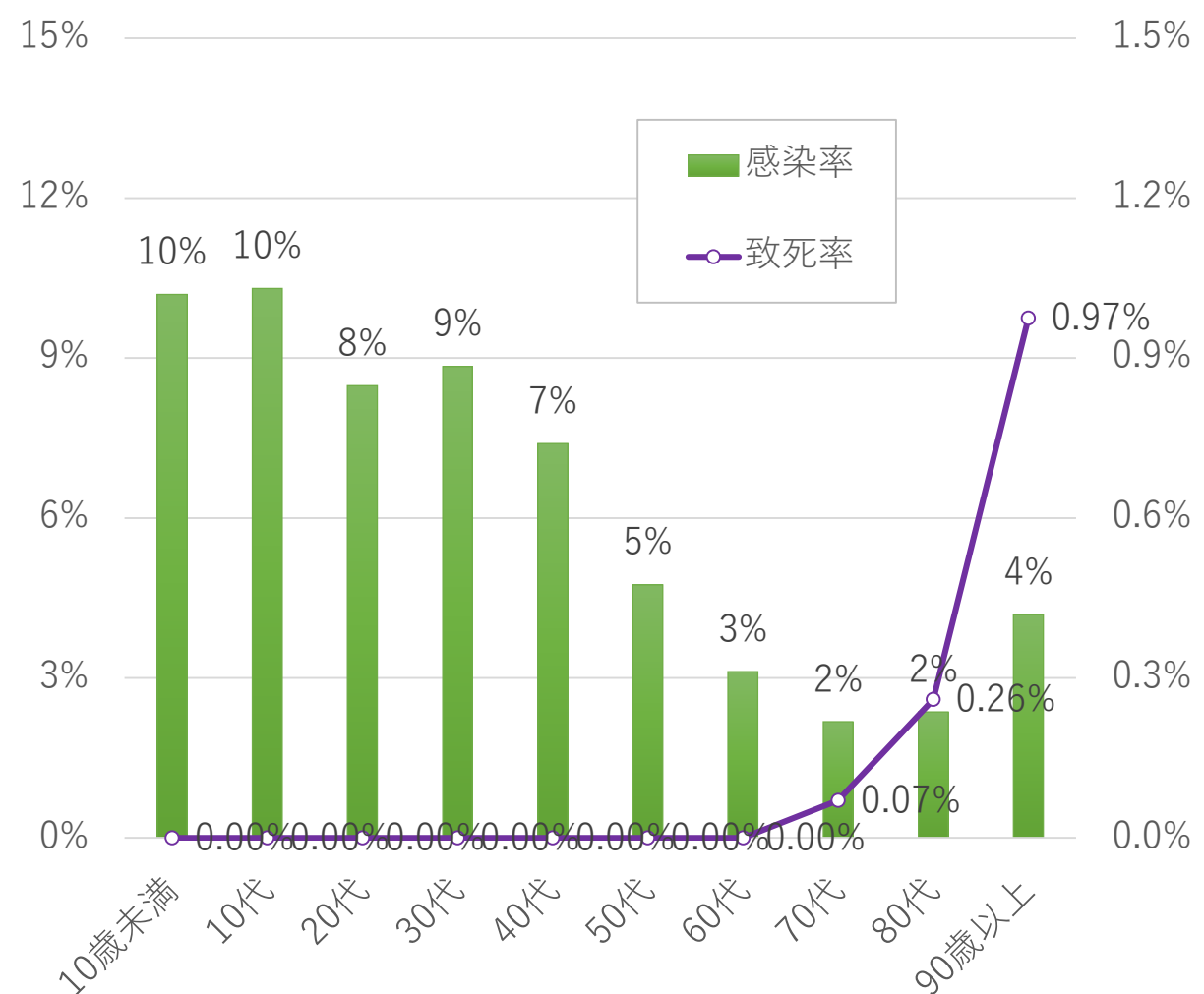
# 図4 性年齢階級別に見る感染率と致死率

2022年4月1日～5月31日

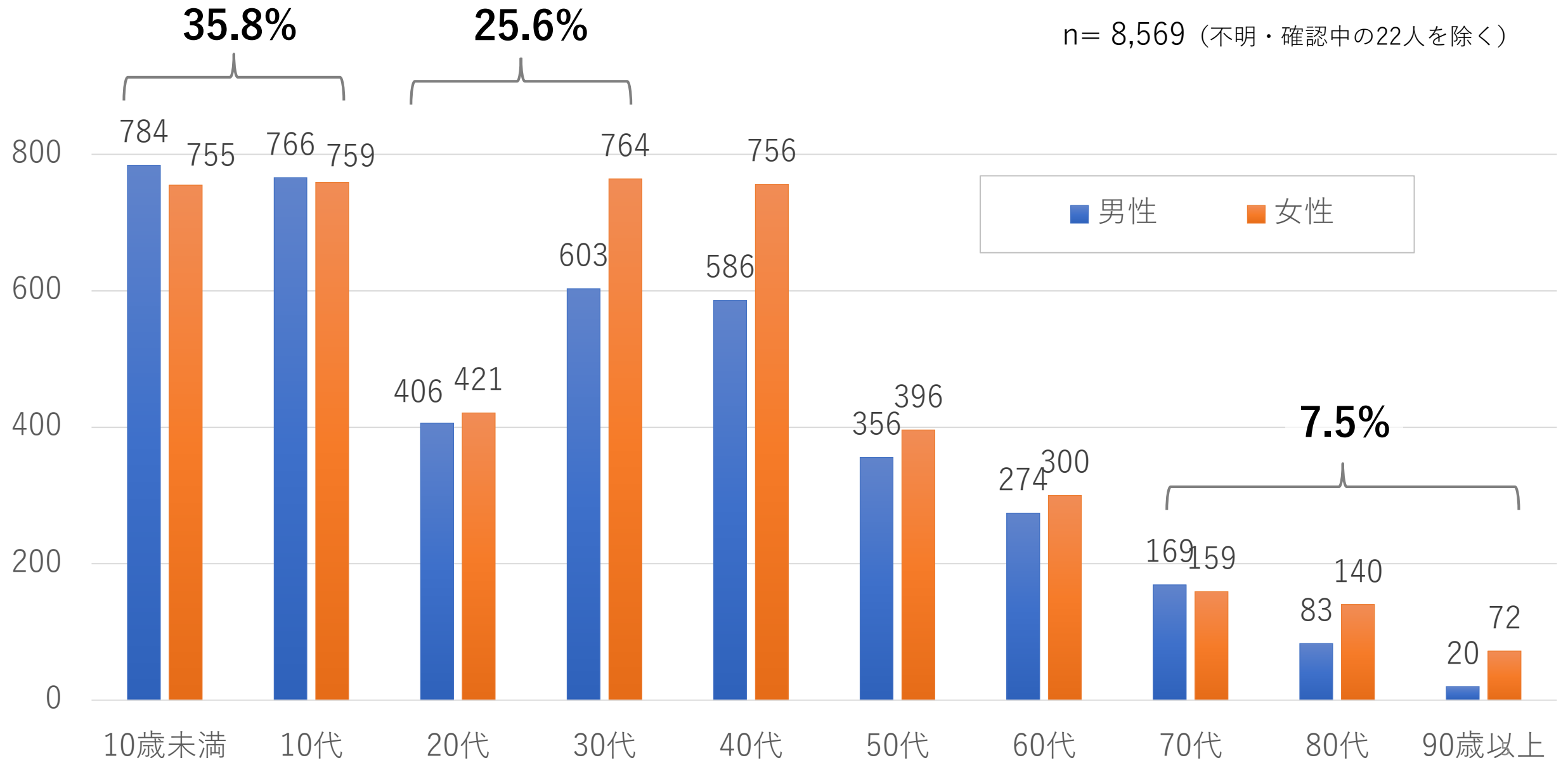
## 男性



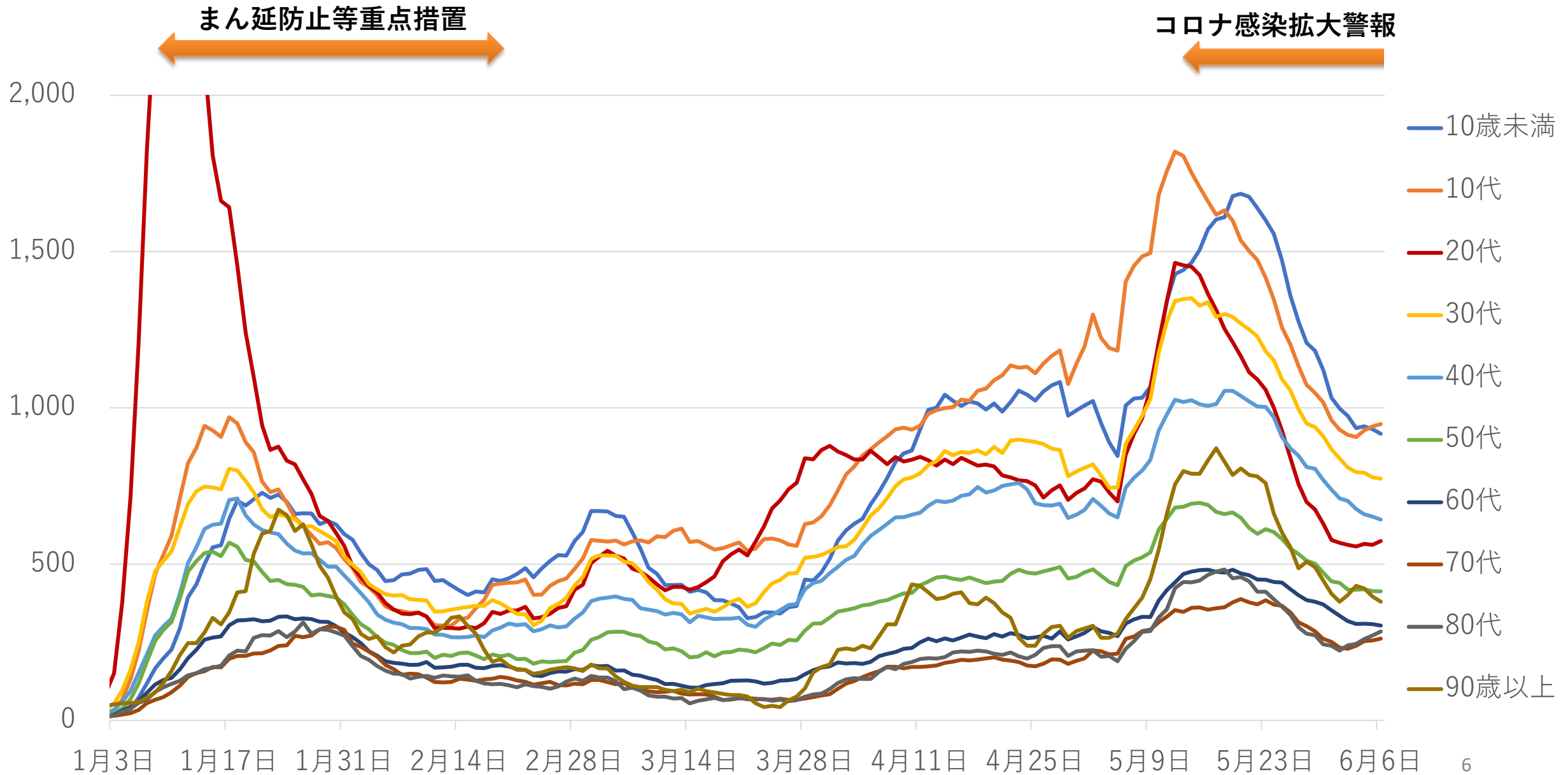
## 女性



# 図5 性年齢階級別に見る陽性者数 (5月23日~29日)

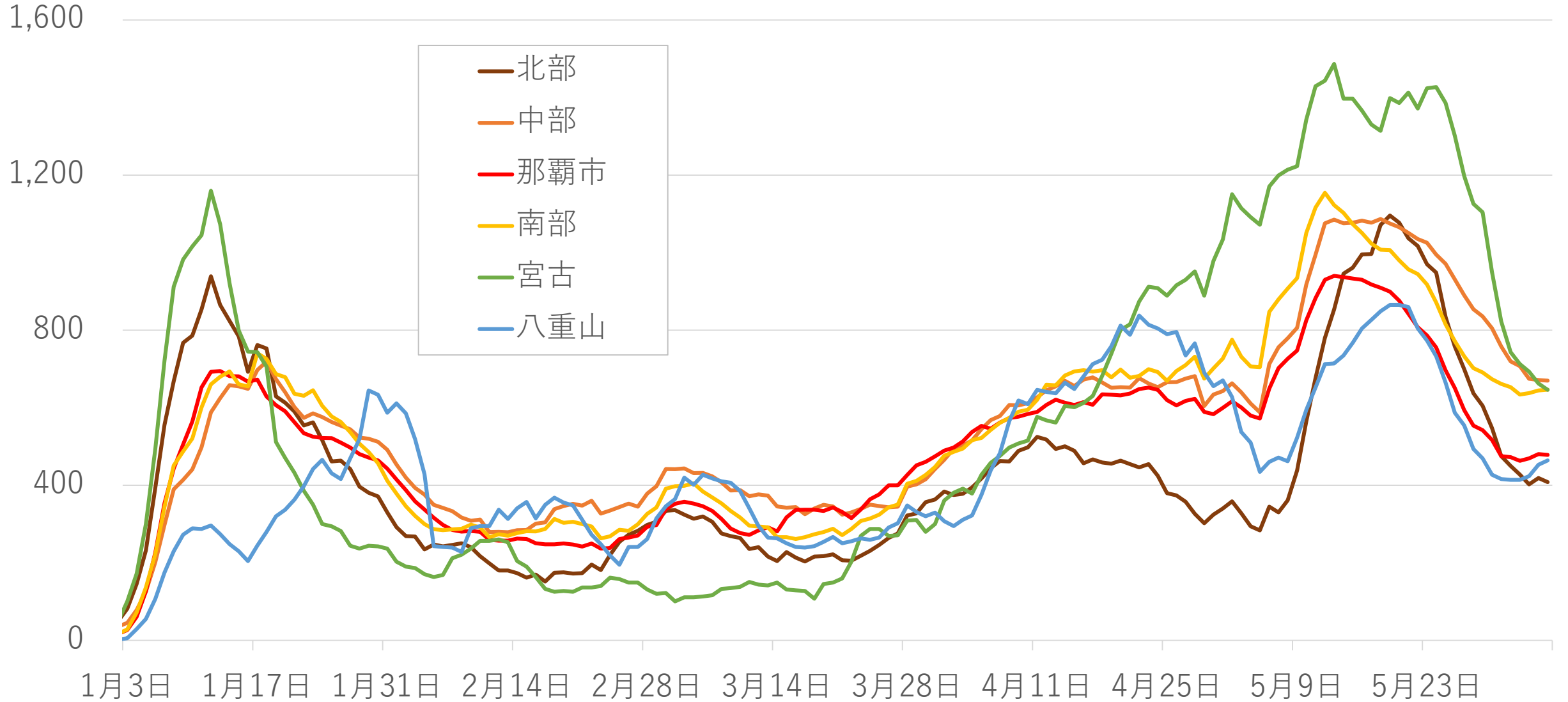


# 図6 年齢階級別にみる新規陽性者数の推移 (人口10万人あたり7日間合計)



# 図7 保健所管区別に見る新規陽性者数の推移（沖縄県）

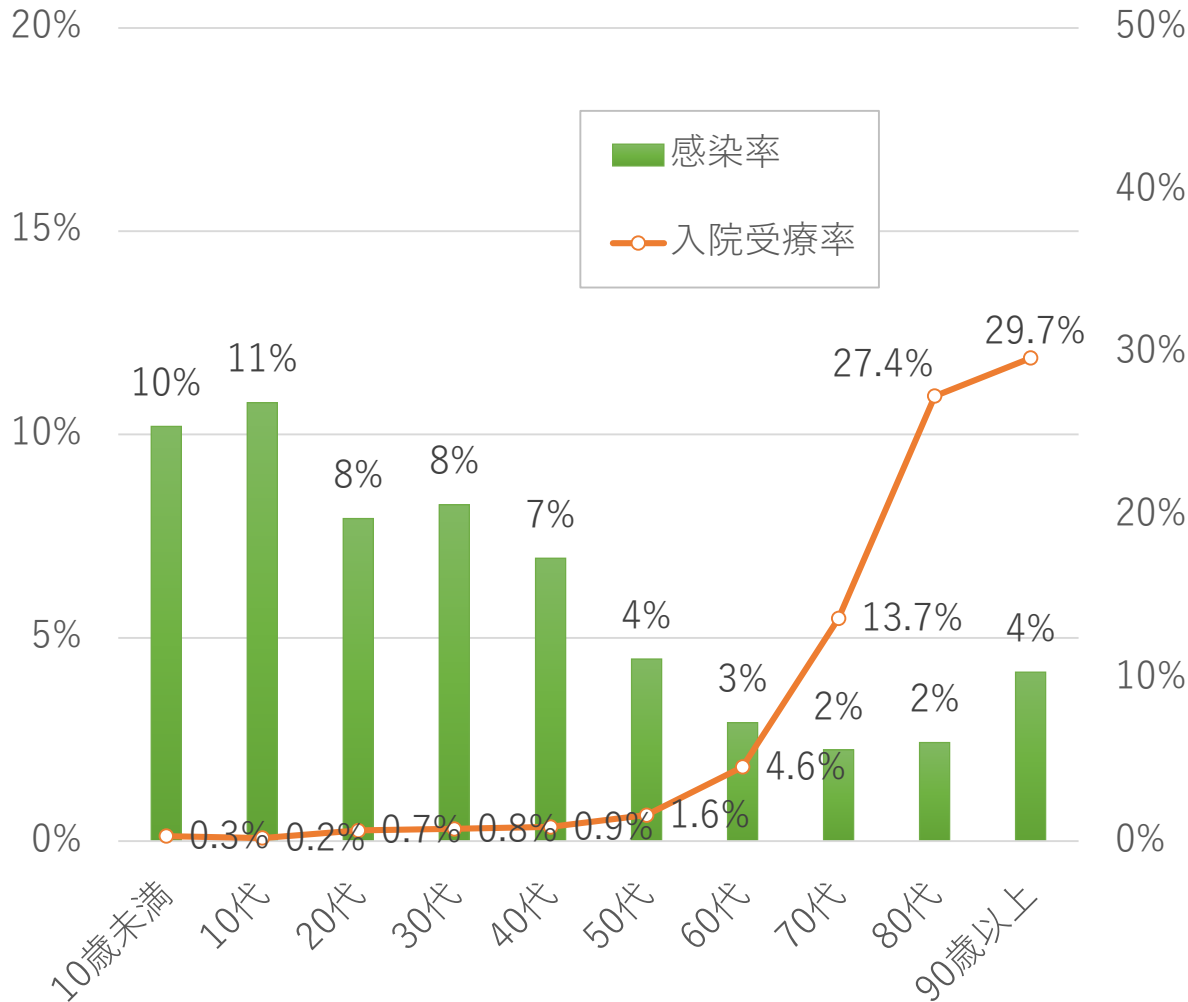
人口10万人あたり7日間合計



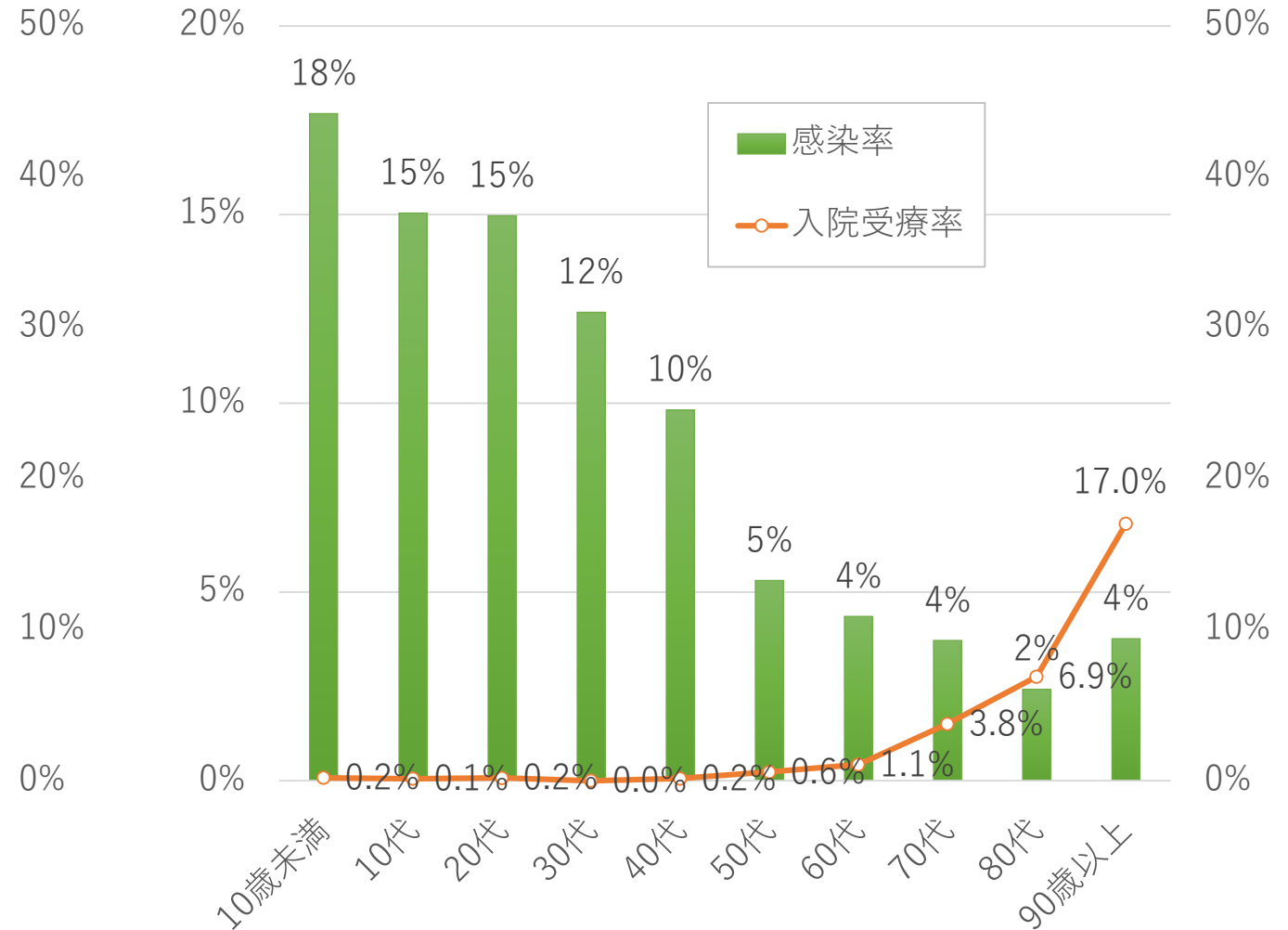
# 図8 年齢階級別にみる感染率と入院受療率（沖縄県、宮古島市）

2022年4月1日～5月31日

## 沖縄県



## 宮古島市

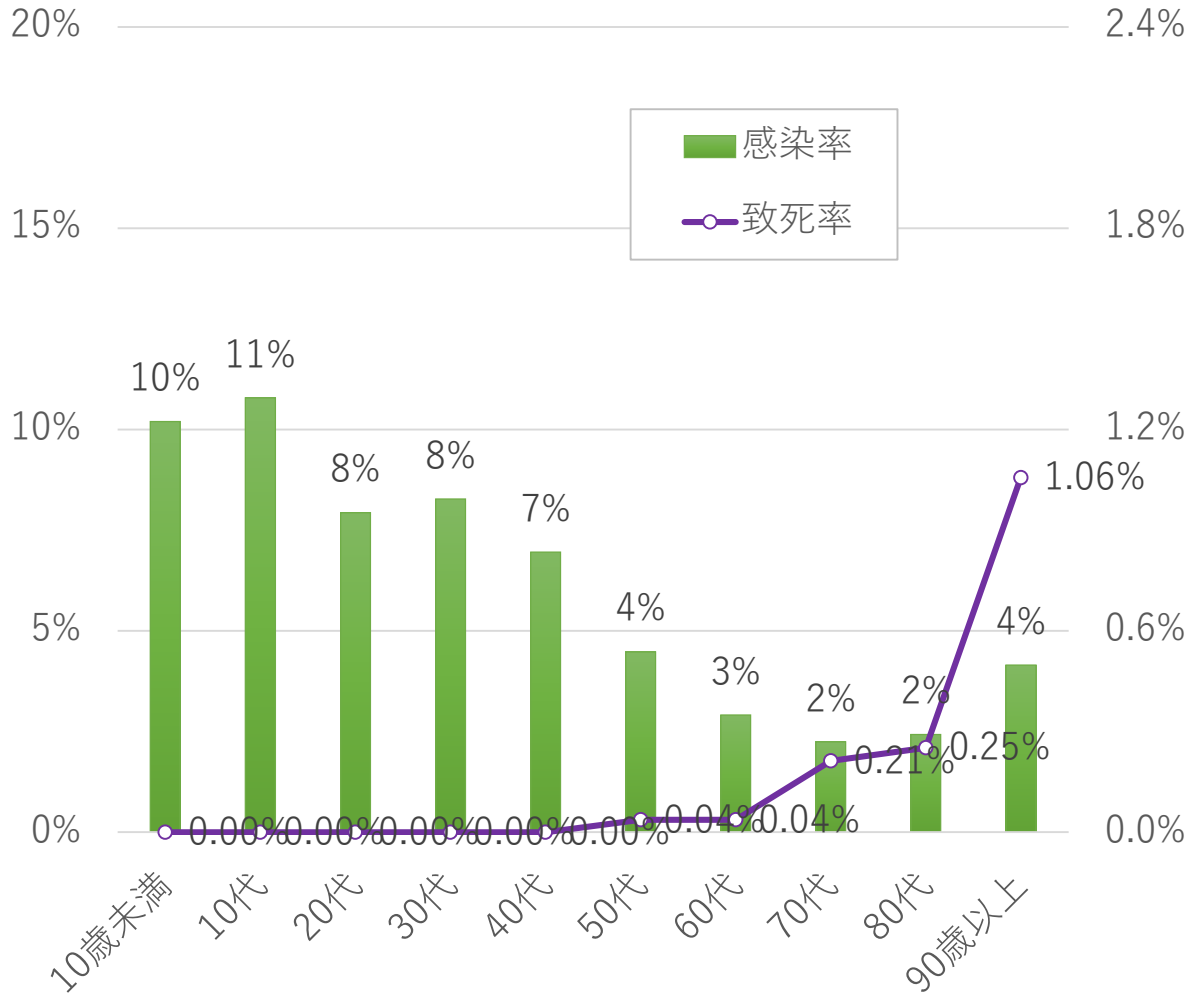




# 図9 年齢階級別にみる感染率と致死率（沖縄県、宮古島市）

2022年4月1日～5月31日

## 沖縄県



## 宮古島市

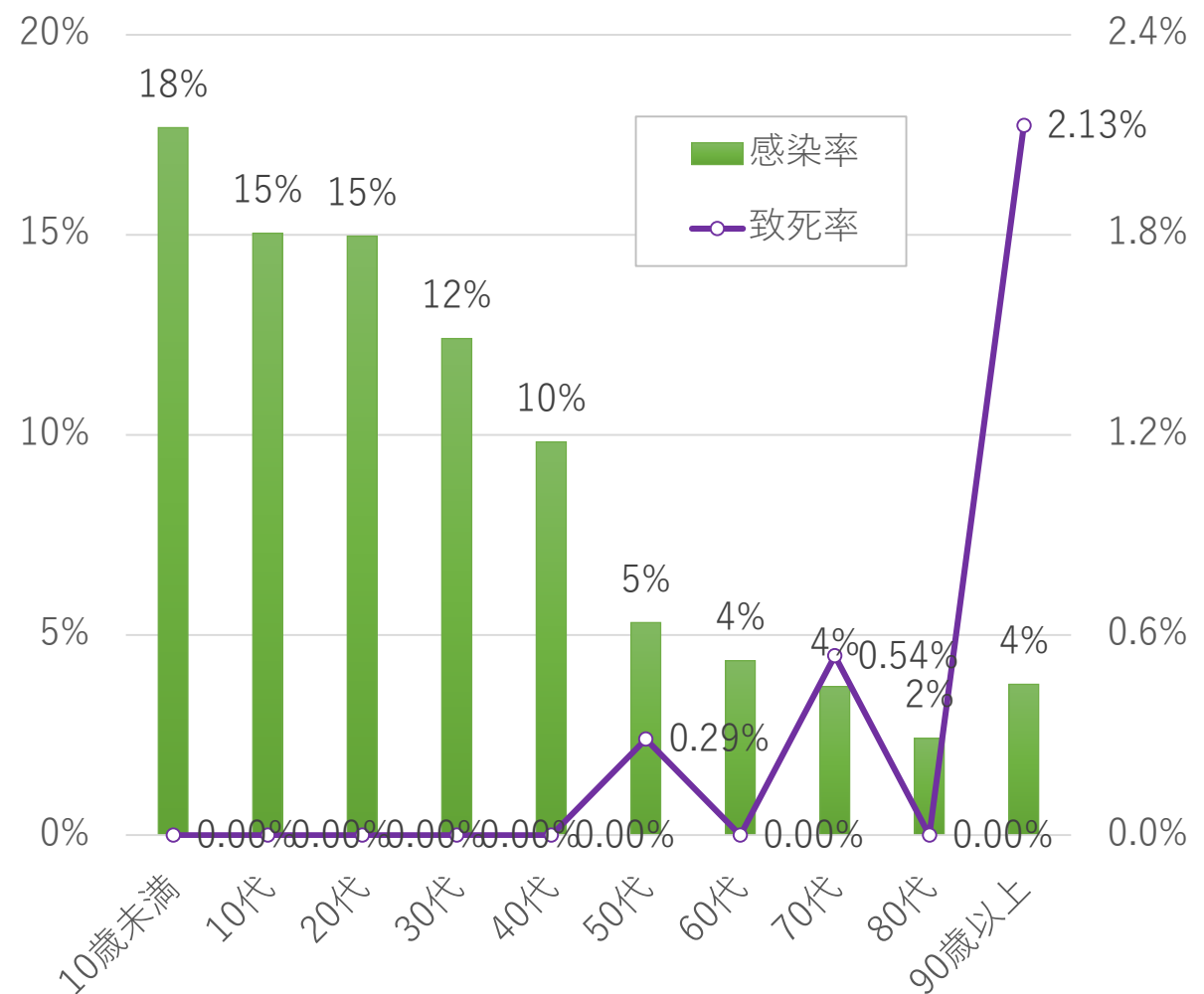
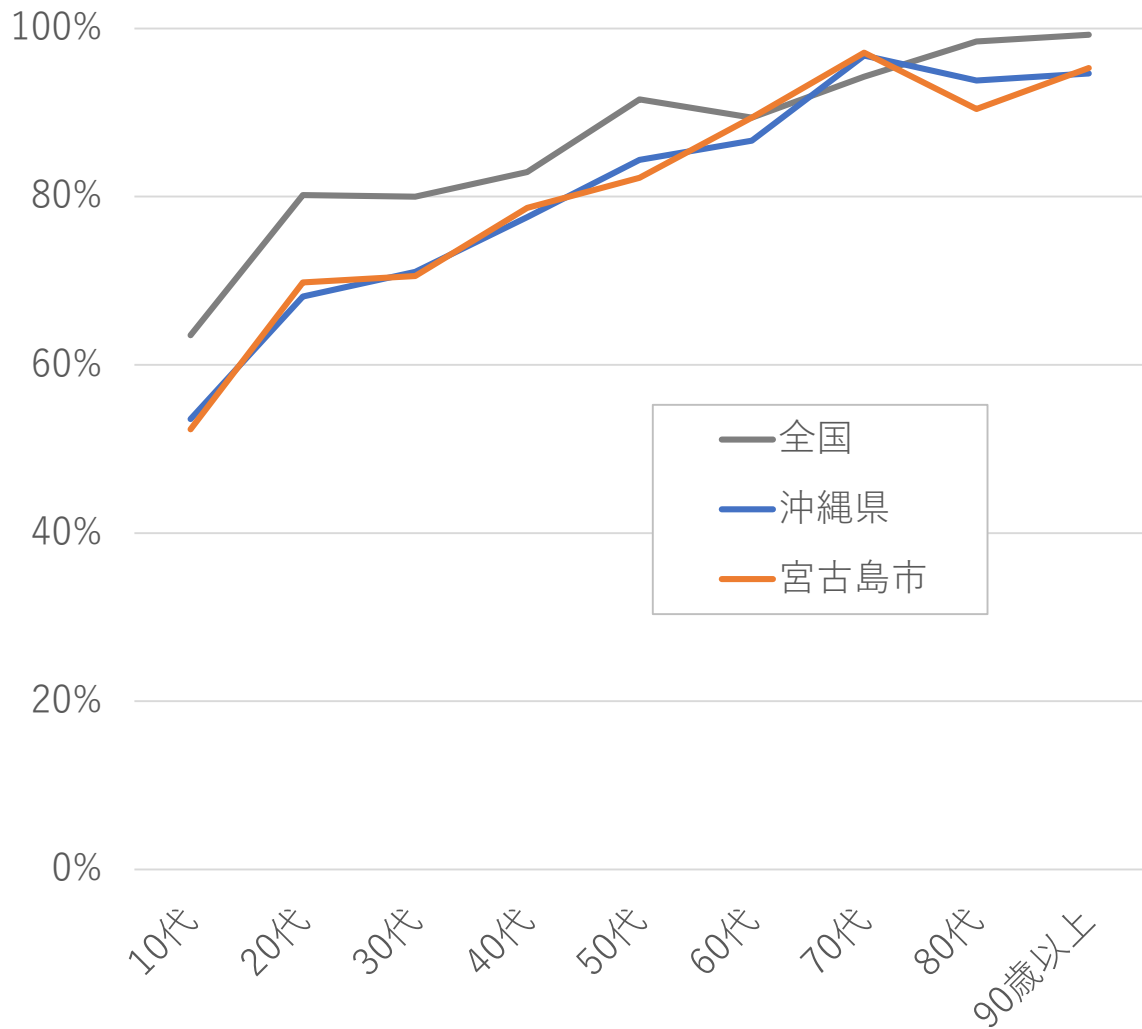
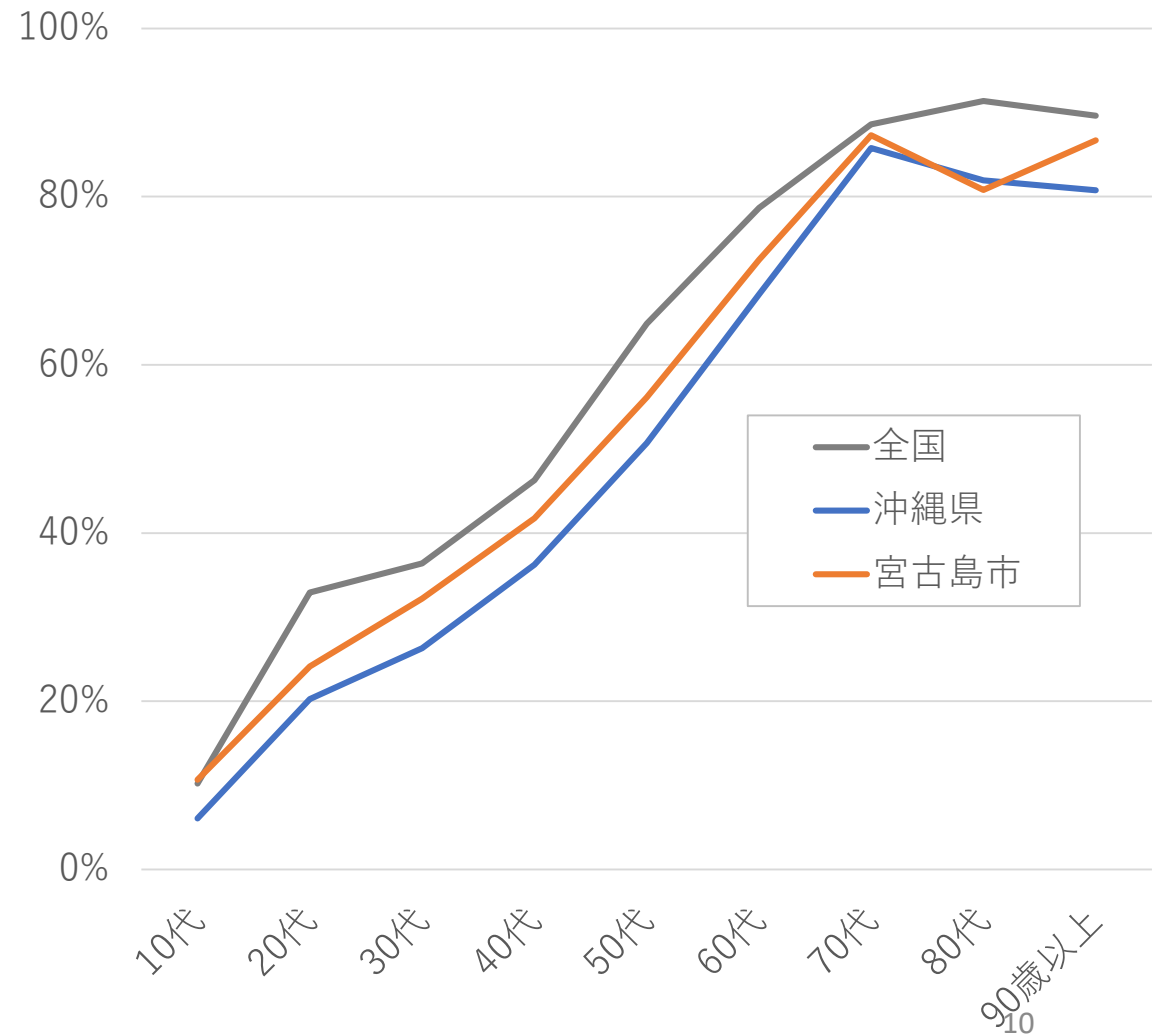


図10 全国沖縄県、宮古島市のワクチン接種率（5月2日時点）

2回目接種率

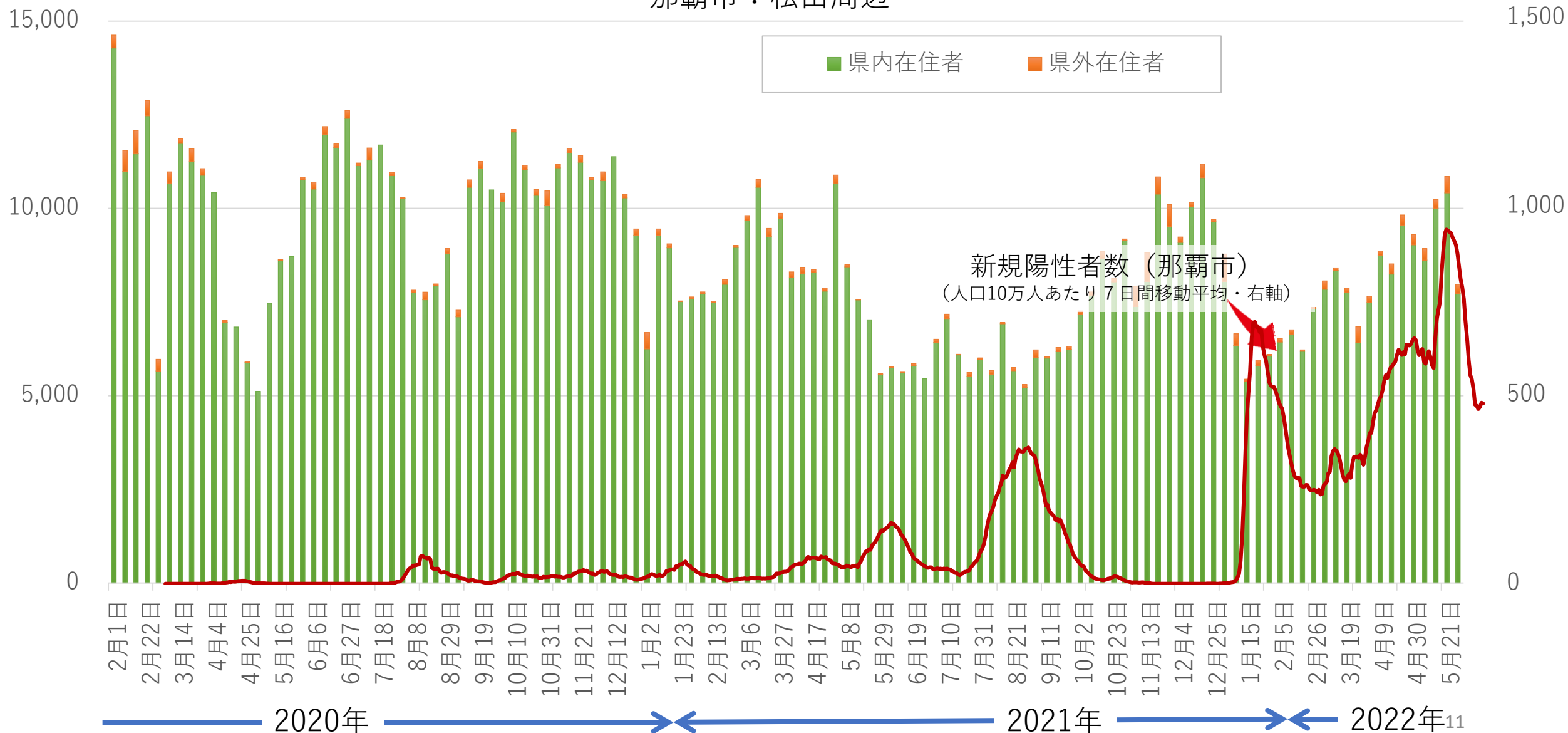


3回目接種率



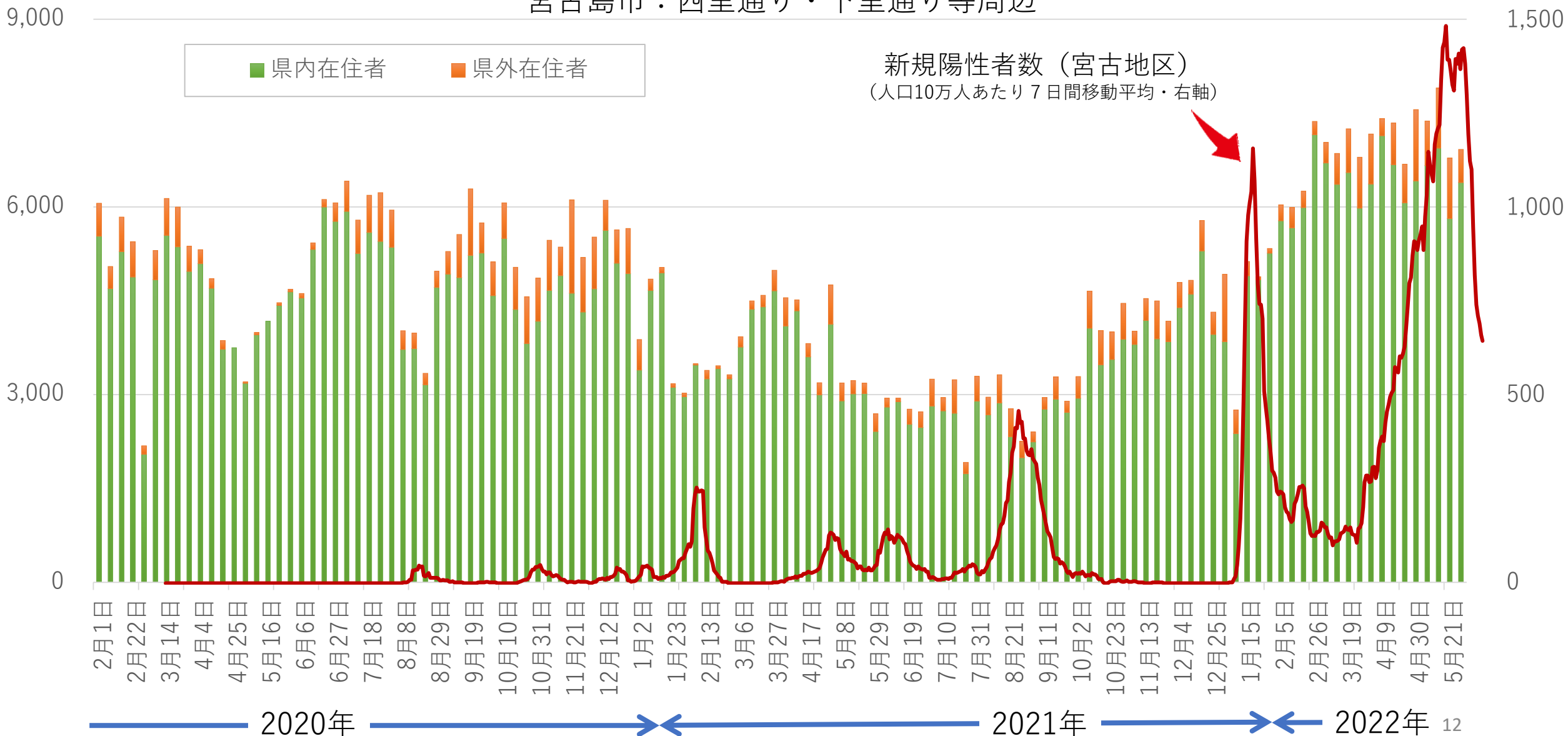
# 図11 週末における繁華街の外出状況

那覇市：松山周辺

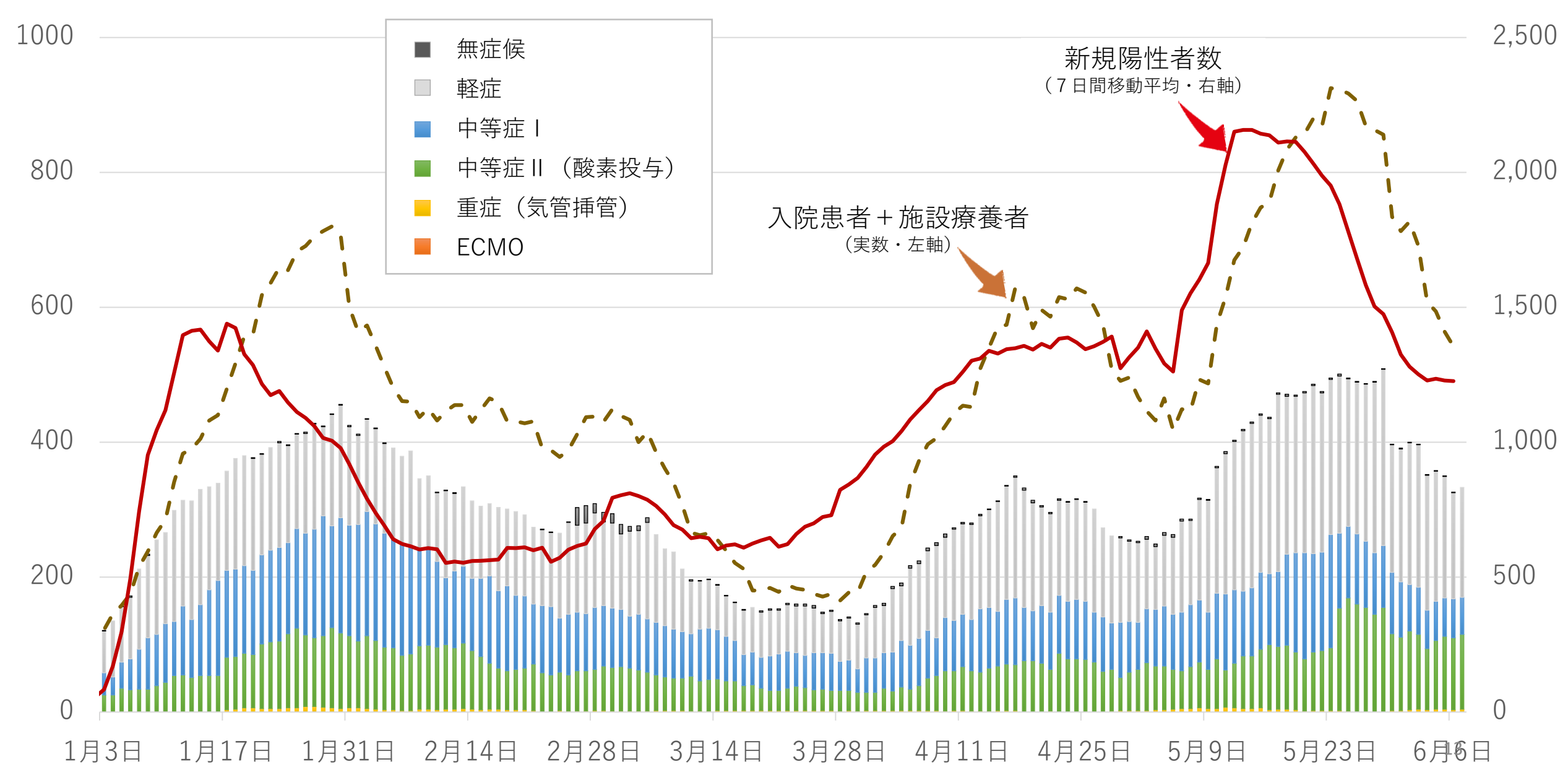


# 図12 週末における繁華街の外出状況

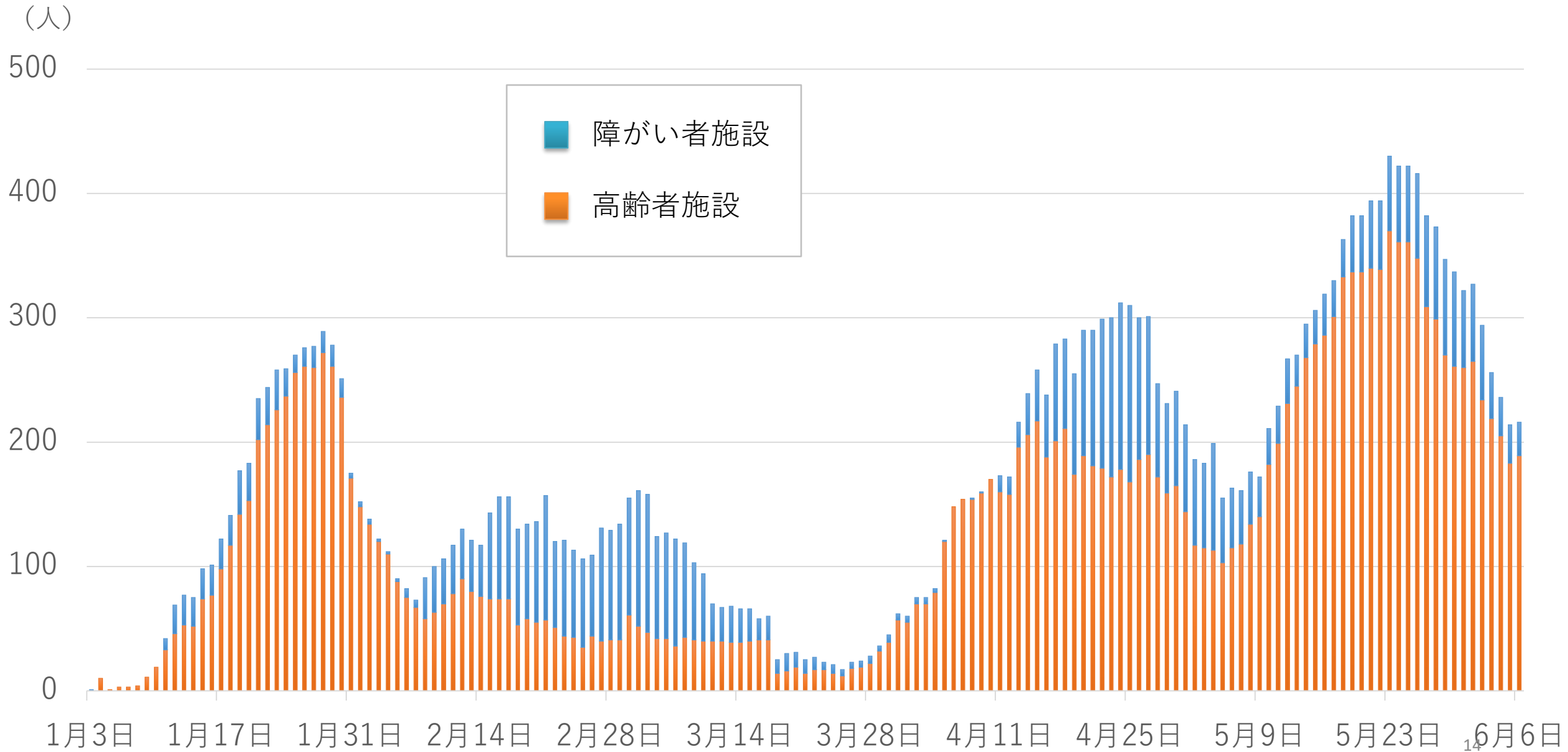
宮古島市：西里通り・下里通り等周辺



# 図13 重症度別入院患者数と施設療養者数の推移



# 図14 社会福祉施設における施設内療養者数



# 図15 沖縄県における前週比（7日間移動平均）の推移

