

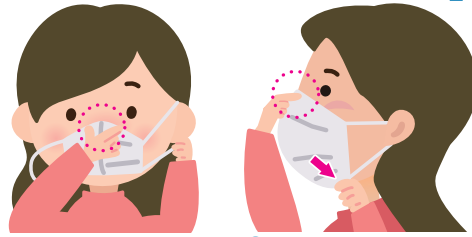
Covid-19

Aidez-nous à prévenir la propagation de l'épidémie

Même après la vaccination, veuillez toujours porter un masque, vous laver les mains et éviter les 3-Mitsu (3C) (Contacts rapprochés, Concentrations de personnes, espaces Clos), etc.



Utilisez correctement votre masque !



- 1 Adaptez-le à la forme du nez pour éviter les interstices
- 2 Tirez-le jusqu'en dessous du menton et placez-le sur le visage sans laisser d'interstices

Portez-le toujours quand vous parlez !

Point important

- Jamais sous le nez Jamais sous le menton
- Une fois en place, ne touchez pas la surface
- Mettez-le et ôtez-le par l'élastique
- Choisissez la qualité, de préférence non tissé



Lavez-vous les mains et désinfectez-les régulièrement !

Toujours à ces moments-là !

- Après avoir touché quelque chose utilisé par d'autres
- Avant et après les repas
- Après avoir emprunté les transports publics, etc.

Point important



Lavez-vous les mains sans oublier le bout des doigts, les poignets et sous les ongles !

Visons Zéro C !

Évitez chaque C !



Contacts rapprochés

Jamais sans masque
Jamais d'une voix forte



Concentrations de personnes

Jamais nombreux
Jamais serrés



Espaces Clos

Jamais mal ventilé
Jamais exigu

- ▶ Veuillez vous abstenir d'aller au travail, à l'école ou de vous déplacer lorsque vous ne vous sentez pas bien.
- ▶ Si vous n'êtes pas encore vacciné(e), veuillez vous faire vacciner.

