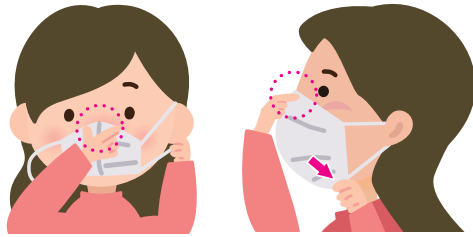


ไวรัสโคโรนาสาย
พันธุ์ใหม่

ขอความร่วมมือใน การป้องกันการ แพร่กระจายเชื้อ

แม้ได้รับวัคซีนแล้ว กรุณา "สวมหน้ากาก" และ "ล้างมือ" รวมทั้ง
"หลีกเลี่ยง 3-Mitsu (3 ปัจจัย) (สัมผัสใกล้ชิด-พื้นที่แออัด-พื้นที่ปิด)" อย่างเคร่งครัด

สวมหน้ากากอนามัยให้ถูกต้อง!



- 1 ปรับหน้ากากอนามัยให้แนบสนิทตามรูปทรงจมูก
- 2 ดึงลงไปถึงใต้คาง และให้พอดีกับใบหน้าโดยไม่ให้มีช่องว่าง

**สวมทุกครั้งขณะ
พูดคุยกัน!**

จุดสำคัญ

- สวมหน้ากากอนามัยเปิดจมูก **×** สวมหน้ากากอนามัยใต้คาง **×**
- เมื่อสวมแล้วไม่จับที่ด้านนอก
- จับสายคล้องหูและถอดออก
- หากเป็นไปได้ ใช้หน้ากากอนามัยทำจากใยสังเคราะห์ที่มีคุณภาพเชื่อถือได้

หมั่นล้างมือและใช้ เจลฆ่าเชื้อที่มือ!



ล้างทุกครั้งในสถานการณ์ดังนี้!

- หลังจากสัมผัสสิ่งของที่ใช้ร่วมกัน
- ก่อนและหลังทานอาหาร
- หลังจากใช้ขนส่งสาธารณะ เป็นต้น

จุดสำคัญ



อย่าลืมล้างทำความสะอาดตรงปลายนิ้ว ซอกเล็บ ซอกนิ้ว และข้อมือ!

ตั้งเป้าเป็น ใกล้ชิดมิดหนาแน่นให้เป็นศูนย์

หลีกเลี่ยงปัจจัยความเสี่ยงแม้จะเป็นเพียงข้อเดียว!!



สัมผัสใกล้ชิด
ไม่สวมหน้ากากอนามัย **×**
พูดคุยเสียงดัง **×**



พื้นที่แออัด
คนจำนวนมาก **×**
อยู่ใกล้กัน **×**



พื้นที่ปิด
คนจำนวนมาก **×**
อยู่ใกล้กัน **×**

▶ เมื่อมีอาการไม่สบาย กรุณางดไปทำงานหรือไปเรียน ▶ ผู้ที่ยังไม่ได้รับวัคซีน กรุณาไปรับวัคซีน

